

הודעה לעיתונות

פקס' 02-6521340 http://www.cbs.gov.il info@cbs.gov.il

ירושלים, ח' בכסלו תש"ע
25 בנובמבר 2009
264/2009

הודעה קודמת בנושא זה פורסמה ב-27 באוגוסט

נתונים מסקר כוח אדם לרבע השלישי של שנת 2009

Labour Force Survey Data for the 3rd Quarter of 2009

ברבע השלישי של שנת 2009:

- אחוז הבלתי מועסקים - 7.8% (לעומת 8.0% ברבע הקודם)
- אחוז בני 15 ומעלה בכוח העבודה האזרחי - 56.5% (ללא שינוי לעומת הרבע הקודם)
- אחוז הבלתי מועסקים בקרב בני 25-64 - 6.7% (לעומת 7.1% ברבע הקודם)
- אחוז בני 25-64 בכוח העבודה האזרחי - 74.9% (לעומת 75.0% ברבע הקודם)
- שיעור התעסוקה בקרב בני 15 ומעלה - 52.1% (לעומת 52.0% ברבע הקודם)
- שיעור התעסוקה בקרב בני 25-64 - 69.9% (לעומת 69.6% ברבע הקודם)

נתונים מנוכי עונתיות

ברבע השלישי של שנת 2009 (יולי-ספטמבר) היה מספר בני 15 ומעלה בכוח העבודה האזרחי 3.015 מיליון נפש. מהם 2.779 מיליון מועסקים ו-236 אלף בלתי מועסקים.

אחוז בני 15 ומעלה בכוח העבודה האזרחי ברבע השלישי של 2009 הגיע ל- 56.5%, ללא שינוי לעומת הרבע הקודם. בקרב הגברים הגיע ל- 61.3% (לעומת 61.7% ברבע הקודם), ובקרב הנשים - 51.9% (לעומת 51.5% ברבע הקודם).

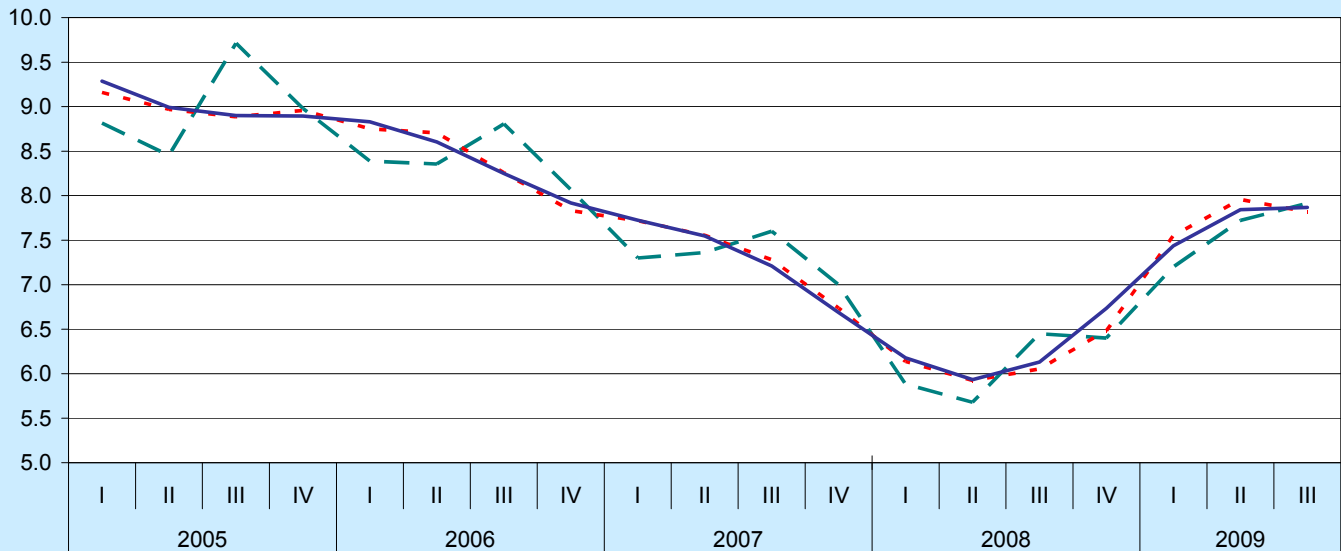
בקרב בני 25-64 הגיע אחוז ההשתתפות בכוח העבודה האזרחי ל-74.9% (81.2% בקרב הגברים ו-68.9% בקרב הנשים).

אחוז הבלתי מועסקים מתוך כוח העבודה האזרחי, הגיע ברבע השלישי של השנה ל-7.8% (לעומת 8.0% ברבע הקודם). שיעור הגברים הבלתי מועסקים היה 7.7% (לעומת 7.8% ברבע הקודם), ושיעור הנשים הבלתי מועסקות היה 8.0% (לעומת 8.1% ברבע הקודם). בקרב בני 25-64 הגיע אחוז הבלתי מועסקים ל- 6.7% לעומת 7.1% ברבע הקודם (6.6% בקרב הגברים ו-6.9% בקרב הנשים).

כתבו: רוטי סחייק ומרק פלדמן

לקבלת הסברים ניתן לפנות אל יחידת קשרי עיתונות בטל' 02-6527845, 050-6235124

אחוז הבלתי מועסקים מכוח העבודה האזרחי
PERCENTAGE OF UNEMPLOYED PERSONS IN CIVILIAN LABOUR FORCE



* The last point of the trend subject to greatest revision

* הנקודה האחרונה של המגמה עשויה להשתנות בהרבה

Original מקורי Seasonally adjusted מנוכה עונתיות Trend מגמה

יזכר, כי בלתי מועסקים הם אנשים שלא עבדו אפילו שעה אחת בשבוע הקובע וחיפשו עבודה באופן פעיל בארבעת השבועות האחרונים שקדמו לו, על ידי רישום בלשכות העבודה, על ידי פנייה אישית או בכתב למעסיק וכו', והיה באפשרותם להתחיל לעבוד בשבוע הקובע, אילו הוצעה להם עבודה מתאימה.

מספר המועסקים ברבע השלישי של 2009 הגיע ל- 2.779 מיליון לעומת 2.761 מיליון ברבע השני של 2009; וללא שינוי לעומת הרבע המקביל אשתקד.

שיעור התעסוקה (המוגדר כאחוז המועסקים מכלל האוכלוסייה) **בקרוב בני 15 ומעלה** היה 52.1% ברבע השלישי של 2009 (לעומת 52.0% ברבע הקודם, ולעומת 53.0% ברבע המקביל אשתקד). שיעור התעסוקה בקרב **הגברים** היה 56.6% (לעומת 56.9% ברבע הקודם, ולעומת 58.3% ברבע המקביל אשתקד). שיעור התעסוקה בקרב **הנשים** היה 47.8% (לעומת 47.3% ברבע הקודם, ולעומת 48.0% ברבע המקביל אשתקד). בקרב בני **25-64** הגיע **שיעור התעסוקה** ל-69.9% לעומת 70.7% ברבע המקביל אשתקד (75.8% בקרב **הגברים** ו-64.1% בקרב **הנשים**). (ראה נתונים מפורטים בלוח 1.23 ב"[רבעון סקר כוח אדם – סטטיסטיקה של עבודה ושכר](#)" באתר האינטרנט)

מספר המועסקים חלקית, שלא מרצון (חיפשו עבודה מלאה או נוספת ולא מצאו) עלה ל- 126.1 אלף, עלייה של 6.5% לעומת הרבע הקודם. חלקם מכלל המועסקים הגיע ל- 4.5% לעומת 4.2% ברבע הקודם. חלקם של הגברים המועסקים חלקית שלא מרצון מכלל הגברים המועסקים היה 2.2% ואילו חלקן של הנשים המועסקות חלקית שלא מרצון מכלל הנשים המועסקות היה 7.2%. (ראה נתונים מפורטים בלוח 2.9 ב"רבעון סקר כוח אדם – סטטיסטיקה של עבודה ושכר" באתר האינטרנט)

ממוצע שעות העבודה לשבוע למועסק ברבע השלישי של שנת 2009 היה 36.5, לעומת 36.1 ברבע השני של שנת 2009.

ממוצע חודשים ינואר-ספטמבר של שנת 2009 (נתונים מנוכי עונתיות)

בממוצע לתשעת החודשים הראשונים שנת 2009 עלה מספרם של בני 15 ומעלה בכוח העבודה האזרחי ב-1.9% בהשוואה לתקופה המקבילה בשנת 2008, מספרם של המועסקים נשאר ללא שינוי בהשוואה לתקופה המקבילה בשנת 2008, תוספת של 13 אלף מועסקות בקרב הנשים (עלייה של 1%) וצמצום של 12 אלף מועסקים בקרב הגברים (ירידה של 0.8%). מספרם של הבלתי מועסקים עלה בתשעת החודשים הראשונים של שנת 2009 ב-31.2% והגיע ל-7.8% מכוח העבודה האזרחי, לעומת 6.0% בתקופה המקבילה בשנת 2008.

תכונות כוח העבודה האזרחי לפי מחוז מגורים

(ראה נתונים מפורטים בלוחות 1.11-1.16 ב"רבעון סקר כוח אדם – סטטיסטיקה של עבודה ושכר" באתר האינטרנט)

תכונות כוח העבודה האזרחי משתנות ממחוז למחוז הן ברמתן והן במגמה. יחד עם זאת, בתשעת החודשים הראשונים שנת 2009, בכל המחוזות הייתה עלייה באחוז הבלתי מועסקים, ובכל המחוזות, פרט למחוז הצפון, הייתה עלייה באחוז ההשתתפות בכוח העבודה, לעומת התקופה המקבילה בשנת 2008.

במחוז המרכז ובמחוז תל אביב ההשתתפות בכוח העבודה האזרחי הייתה גבוהה במיוחד. במחוז המרכז בתשעת החודשים הראשונים של שנת 2009 הגיע אחוז ההשתתפות ל-62.7% (לעומת 62.5% בתקופה המקבילה בשנת 2008) ובמחוז תל אביב הגיע אחוז זה ל-60.8% (לעומת 60.5% בתקופה המקבילה בשנת 2008). שיעור התעסוקה במחוזות אלה היה גם הוא גבוה בתשעת החודשים הראשונים של שנת 2009 והגיע ל-58.4% במחוז המרכז ול-56.5% במחוז תל אביב (לעומת 59.5% ו-57.8% בהתאמה בתקופה המקבילה בשנת 2008). במקביל, אחוז הבלתי מועסקים במחוזות אלה נמצא ברמה נמוכה ביותר והגיע בתשעת החודשים הראשונים של שנת 2009 ל-6.8% במחוז המרכז ו-7.0% במחוז תל אביב (לעומת 4.8% ו-4.5% בהתאמה בתקופה המקבילה בשנת 2008).

במחוז ירושלים אחוז המשתתפים בכוח העבודה האזרחי היה הנמוך ביותר והגיע בתשעת החודשים הראשונים של שנת 2009 ל-47.9% (לעומת 46.6% בתקופה המקבילה בשנת 2008). גם שיעור התעסוקה במחוז ירושלים היה הנמוך ביותר והגיע בתשעת החודשים הראשונים של שנת 2009 ל-43.5% (לעומת 43.2% בתקופה המקבילה בשנת 2008). במקביל, הגיע אחוז הבלתי מועסקים ל-9.2% (לעומת 7.3% בתקופה המקבילה בשנת 2008).

במחוז הצפון, בתשעת החודשים הראשונים של שנת 2009, הגיע **אחוז המשתתפים בכוח העבודה האזרחי** ל-51.5% (לעומת 52.6% בתקופה המקבילה אשתקד), **שיעור התעסוקה** הגיע ל-47.0% **ואחוז הבלתי מועסקים** ל-8.9% (לעומת 48.5% ו-7.8% בהתאמה בתקופה המקבילה בשנת 2008).

במחוז חיפה, בתשעת החודשים הראשונים של שנת 2009 הגיע **אחוז המשתתפים בכוח העבודה האזרחי** ל-55.1%, **שיעור התעסוקה** הגיע ל-50.9% **ואחוז הבלתי מועסקים** ל-7.6% (לעומת 54.5%, 50.7% ו-6.9% בהתאמה בתקופה המקבילה בשנת 2008).

במחוז הדרום, בתשעת החודשים הראשונים של שנת 2009, הגיע **אחוז המשתתפים בכוח העבודה האזרחי** ל-54.0%, **שיעור התעסוקה** הגיע ל-49.5% **ואחוז הבלתי מועסקים** ל-8.2% (לעומת 53.8%, 50.0% ו-7.1% בהתאמה בתקופה המקבילה בשנת 2008).

מועסקים לפי ענפי הכלכלה

מספרם של **המועסקים** בתשעת החודשים הראשונים של שנת 2009 לא השתנה לעומת התקופה המקבילה בשנת 2008. ואולם חלו שינויים בענפי הכלכלה השונים. הירידה הגדולה ביותר במספר המועסקים, 25.9 אלף, הייתה בענף **התעשייה** (ירידה של 6.0% לעומת התקופה המקבילה בשנת 2008). ענף **מסחר סיטוני וקמעוני, ותיקונים** ירד ב-9.2 אלף מועסקים וענף **הבינוי** ירד ב-7.0 אלף מועסקים (ירידה של 2.4% ושל 4.6% בהתאמה, לעומת התקופה מקבילה בשנת 2008). לעומת זאת, העלייה הגדולה ביותר במספר המועסקים הייתה בענף **בנקאות, ביטוח, ומוסדות פיננסיים אחרים**, תוספת של 11.2 אלף מועסקים (עלייה של 11.6% לעומת התקופה המקבילה בשנת 2008). תוספת של 10.5 אלף מועסקים הייתה בענף **נכסי דלא-ניידי, פעילויות השכרה ושירותים עסקיים** (עלייה של 2.7% לעומת התקופה המקבילה בשנת 2008). בענף **שירותי בריאות ושירותי רווחה וסעד** נוספו 9.7 אלף מועסקים (עלייה של 3.6%). עוד 8.8 אלף מועסקים נוספו לענף **שירותים קהילתיים, חברתיים, אישיים ואחרים** (עלייה של 6.8%) ועוד 8.1 אלף מועסקים נוספו לענף **תחבורה, אחסנה ותקשורת** (עלייה של 4.7%).

מועסקים לפי משלחי היד

בתשעת החודשים הראשונים של שנת 2009 הירידה הגדולה ביותר הייתה במספרם של **עובדים מקצועיים בתעשייה**, **בבינוי ועובדים מקצועיים אחרים**, 24.1 אלף מועסקים, (ירידה של 4.9% לעומת התקופה המקבילה בשנת 2008). לעומת זאת, תוספת של 14.6 אלף מועסקים הייתה בקרב **עובדים בלתי מקצועיים** (העלייה של 7.2% לעומת התקופה המקבילה בשנת 2008). מספרם של **המנהלים** ירד ב-6.3 אלף (ירידה של 3.4% לעומת התקופה המקבילה בשנת 2008). תוספת של 11.5 אלף מועסקים הייתה בקרב בעלי מקצועות חופשיים וטכניים (עלייה של 2.7%), ותוספת של 5.8 אלף מועסקים הייתה בקרב **עובדי פקידות** (עלייה של 1.3%).

* נתונים נוספים בנושא זה יפורסמו בימים הקרובים ב"רבעון סקר כוח אדם – סטטיסטיקה של עבודה ושכר" באתר

האינטרנט של הלשכה המרכזית לסטטיסטיקה www.cbs.gov.il

TABLE 1.- POPULATION AGED 15 AND OVER, BY CIVILIAN LABOUR FORCE CHARACTERISTICS AND SEX (quarterly average)

לוח 1.- אוכלוסיית בני 15 ומעלה. לפי תכונות כוח העבודה האזרחי ומין (מוצג רבע שנתי)

אחוז הבלתי מועסקים מתוך כוח העבודה האזרחי Unemployed as percent of civilian labour force			אחוז כוח העבודה האזרחי מהאוכלוסייה Civilian labour force as percent of population			בלתי מועסקים Unemployed persons			מועסקים Employed persons			כוח העבודה האזרחי In civilian labour force			אוכלוסייה בגיל 15+ Population aged 15+	רבעון Quarterly average
מגמה Trend	ממוצע עונתי Seasonally adjusted	נתונים מקוריים Original data	מגמה Trend	ממוצע עונתי Seasonally adjusted	נתונים מקוריים Original data	מגמה Trend	ממוצע עונתי Seasonally adjusted	נתונים מקוריים Original data	מגמה Trend	ממוצע עונתי Seasonally adjusted	נתונים מקוריים Original data	מגמה Trend	ממוצע עונתי Seasonally adjusted	נתונים מקוריים Original data	אלפים	
TOTAL																סך הכל
7.7	7.7	7.3	56.1	56.1	55.9	221.5	221.3	209.5	2,646.1	2,645.8	2,643.6	2,867.6	2,867.1	2,853.2	5,108.3	I - III 2007
7.5	7.6	7.4	56.4	56.6	56.5	218.6	219.2	213.4	2,676.7	2,682.3	2,685.4	2,895.3	2,901.5	2,898.8	5,129.8	IV - VI
7.2	7.3	7.6	56.5	56.5	56.7	210.0	212.2	222.2	2,702.6	2,702.0	2,702.5	2,912.6	2,914.2	2,924.7	5,153.9	VII - IX
6.7	6.7	7.0	56.5	56.1	56.0	195.5	195.6	202.1	2,727.4	2,707.9	2,696.4	2,922.8	2,903.5	2,898.5	5,177.6	X - XII
6.2	6.1	5.9	56.4	56.6	56.4	181.2	180.4	172.6	2,752.2	2,759.7	2,760.6	2,933.4	2,940.1	2,933.1	5,199.0	I - III 2008
5.9	5.9	5.7	56.4	56.4	56.5	174.8	174.5	167.4	2,771.6	2,771.7	2,781.1	2,946.5	2,946.2	2,948.5	5,220.9	IV - VI
6.1	6.1	6.4	56.5	56.4	56.6	181.7	179.1	191.5	2,781.6	2,779.6	2,777.4	2,963.3	2,958.7	2,968.8	5,244.4	VII - IX
6.7	6.5	6.4	56.6	56.6	56.5	200.9	193.1	190.1	2,781.3	2,785.7	2,787.7	2,982.1	2,978.8	2,977.7	5,267.3	X - XII
7.4	7.6	7.2	56.6	56.7	56.6	222.8	226.6	216.3	2,772.9	2,773.4	2,776.9	2,995.8	2,999.9	2,993.3	5,290.2	I - III 2009
7.8	8.0	7.7	56.6	56.5	56.6	235.7	238.7	232.3	2,768.6	2,760.6	2,776.8	3,004.2	2,999.3	3,009.1	5,312.4	IV - VI
7.9	7.8	7.9	56.5	56.5	56.8	237.4	235.7	240.0	2,779.8	2,779.2	2,792.1	3,017.2	3,014.9	3,032.1	5,336.7	VII - IX
						0.8	-1.2	(3.3)	0.4	0.7	(0.6)	0.4	0.5	(0.8)	0.5	VII-IX.2009/IV-VI.2009 : percent change אחוז שינוי
						30.7	31.6	25.3	-0.1	-	(0.5)	1.8	1.9	2.1	1.8	VII-IX.2009/VII-IX.2008 : percent change אחוז שינוי
MALES																גברים
7.1	7.1	6.8	61.6	61.8	61.4	108.5	109.4	104.0	1,424.5	1,426.7	1,423.8	1,533.0	1,536.0	1,527.8	2,487.2	I - III 2007
6.9	6.9	6.8	61.8	61.8	61.8	106.7	106.4	104.7	1,436.3	1,436.3	1,440.2	1,543.0	1,542.7	1,544.9	2,498.0	IV - VI
6.7	6.8	7.2	61.8	61.8	62.4	103.4	104.9	112.7	1,447.6	1,445.8	1,452.4	1,551.0	1,550.7	1,565.1	2,510.1	VII - IX
6.3	6.3	6.3	61.8	61.8	61.4	97.8	97.8	97.8	1,461.6	1,460.9	1,451.1	1,559.3	1,558.7	1,548.9	2,521.9	X - XII
5.8	5.8	5.6	61.9	62.2	62.0	91.4	90.8	88.6	1,476.1	1,484.2	1,482.4	1,567.5	1,575.1	1,571.0	2,532.3	I - III 2008
5.6	5.5	5.5	61.9	61.9	62.1	87.5	88.7	86.1	1,486.3	1,486.8	1,493.0	1,573.8	1,575.5	1,579.1	2,543.5	IV - VI
5.7	5.5	5.8	61.8	61.7	62.2	89.8	87.2	92.4	1,489.2	1,489.4	1,495.8	1,578.9	1,576.5	1,588.2	2,555.2	VII - IX
6.3	6.2	6.1	61.8	61.8	61.6	100.0	98.9	96.1	1,485.5	1,486.6	1,485.2	1,585.5	1,585.5	1,581.2	2,566.5	X - XII
7.1	7.2	7.0	61.8	61.8	61.5	113.7	115.5	110.8	1,478.8	1,477.8	1,474.7	1,592.4	1,593.4	1,585.5	2,578.6	I - III 2009
7.7	7.8	7.8	61.6	61.7	61.9	122.4	125.1	124.5	1,473.6	1,473.3	1,479.4	1,596.0	1,598.5	1,603.9	2,589.9	IV - VI
7.7	7.7	7.7	61.4	61.3	61.7	123.7	122.6	123.2	1,473.4	1,472.3	1,483.4	1,597.1	1,594.9	1,606.6	2,602.2	VII - IX
						1.1	-2.0	(-1.1)	-	-0.1	(0.3)	0.1	-0.2	(0.2)	0.5	VII-IX.2009/IV-VI.2009 : percent change אחוז שינוי
						37.9	40.6	33.4	-1.1	-1.1	(-0.8)	1.2	1.2	(1.2)	1.8	VII-IX.2009/VII-IX.2008 : percent change אחוז שינוי
FEMALES																נשים
8.4	8.4	8.0	50.9	50.8	50.6	112.1	111.9	105.6	1,221.9	1,219.2	1,219.9	1,334.0	1,331.1	1,325.4	2,621.1	I - III 2007
8.2	8.3	8.0	51.4	51.6	51.4	111.4	112.7	108.7	1,241.3	1,246.0	1,245.2	1,352.7	1,358.8	1,353.8	2,631.8	IV - VI
7.8	7.9	8.0	51.5	51.6	51.4	106.8	107.3	109.4	1,255.7	1,256.2	1,250.1	1,362.5	1,363.5	1,359.5	2,643.8	VII - IX
7.2	7.3	7.7	51.4	50.6	50.8	98.0	97.9	104.4	1,265.7	1,247.0	1,245.3	1,363.7	1,344.8	1,349.6	2,655.7	X - XII
6.6	6.6	6.2	51.2	51.2	51.1	89.8	89.6	84.0	1,275.3	1,275.5	1,278.1	1,365.1	1,365.1	1,362.1	2,666.6	I - III 2008
6.4	6.3	5.9	51.3	51.2	51.1	87.4	85.8	81.3	1,285.0	1,284.9	1,288.1	1,372.4	1,370.7	1,369.4	2,677.4	IV - VI
6.6	6.7	7.2	51.5	51.4	51.3	91.9	91.9	99.1	1,292.5	1,290.3	1,281.6	1,384.4	1,382.2	1,380.7	2,689.1	VII - IX
7.2	6.8	6.7	51.7	51.6	51.7	100.7	94.3	94.0	1,295.3	1,299.1	1,302.5	1,396.0	1,393.3	1,396.5	2,700.7	X - XII
7.8	7.9	7.5	51.7	51.9	51.9	109.1	111.0	105.6	1,293.5	1,295.5	1,302.2	1,402.6	1,406.6	1,407.8	2,711.6	I - III 2009
8.0	8.1	7.7	51.7	51.5	51.6	113.2	113.5	107.8	1,294.6	1,287.3	1,297.4	1,407.7	1,400.8	1,405.2	2,722.5	IV - VI
8.0	8.0	8.2	51.9	51.9	52.1	113.5	113.1	116.8	1,305.4	1,306.9	1,308.7	1,418.8	1,420.0	1,425.5	2,734.6	VII - IX
						0.3	-0.4	8.3	0.8	1.5	(0.9)	0.8	1.4	1.4	0.4	VII-IX.2009/IV-VI.2009 : percent change אחוז שינוי
						23.4	23.1	17.8	1.0	1.3	2.1	2.5	2.7	3.2	1.7	VII-IX.2009/VII-IX.2008 : percent change אחוז שינוי

TABLE 2.- POPULATION AGED 15 AND OVER, BY CIVILIAN LABOUR FORCE CHARACTERISTICS AND SEX (quarterly average).

לוח 2.- אוכלוסייה בגיל 15 ומעלה, לפי תכונות כוח העבודה האזרחי ומין (ממוצע רבע שנתי)

מועסקים											Quarterly average	
Employed			Worked part-time			Worked full-time			Total			
Temporarily absent from work	נעדרו זמנית מעבודה	נתון	אחוזי שינוי	עבודת חלקית	עבודת מלאה	אחוזי שינוי	עבודת מלאה	עבודת מלאה	אחוזי שינוי	עבודת מלאה		
Percent change	מנוכה	מקורי	Percent change	מנוכי עונתיות	נתונים מקוריים	Percent change	מנוכי עונתיות	נתונים מקוריים	Percent change	מנוכי עונתיות		
	עונתיות			Seasonally adjusted	Original data		Seasonally adjusted	Original data		Seasonally adjusted	נתונים מקוריים	Original data
Thousands											אלפים	
TOTAL											סה"כ	
	174.1	117.7		766.9	708.3		1,702.1	1,817.6		2,645.8	2,643.6	I - III 2007
2.6	178.7	164.5	4.5	801.2	899.4	0.2	1,704.9	1,621.5	1.4	2,682.3	2,685.4	IV - VI
3.2	184.4	290.6	0.6	805.9	739.5	0.1	1,705.9	1,672.4	0.7	2,702.0	2,702.5	VII - IX
9.1	201.2	171.2	-4.1	772.5	785.7	2.2	1,743.9	1,739.4	0.2	2,707.9	2,696.4	X - XII
-0.1	201.0	121.2	-3.2	747.8	712.5	3.5	1,805.3	1,926.9	1.9	2,759.7	2,760.6	I - III 2008
-11.7	177.4	182.9	0.8	753.5	817.8	2.0	1,841.1	1,780.4	0.4	2,771.7	2,781.1	IV - VI
0.7	178.7	249.3	5.5	794.9	671.0	-1.7	1,810.6	1,857.1	0.3	2,779.6	2,777.4	VII - IX
3.2	184.5	181.8	6.5	846.6	973.0	-3.5	1,746.9	1,632.9	0.2	2,785.7	2,787.7	X - XII
-4.1	176.9	114.6	-2.6	824.4	780.0	1.1	1,766.3	1,882.3	-0.4	2,773.4	2,776.9	I - III 2009
4.3	184.5	162.9	-0.8	817.5	923.8	-0.6	1,755.4	1,690.1	-0.5	2,760.6	2,776.8	IV - VI
-8.5	168.7	261.4	-3.2	791.6	704.2	3.9	1,823.4	1,826.5	0.7	2,779.2	2,792.1	VII - IX
MALES											גברים	
	66.1	46.3		267.8	231.8		1,093.5	1,145.7		1,426.7	1,423.8	I - III 2007
-3.2	63.9	64.7	5.6	282.7	321.8	-0.3	1,090.8	1,053.8	0.7	1,436.3	1,440.2	IV - VI
11.4	71.2	99.0	-0.6	280.9	268.9	0.2	1,092.8	1,084.5	0.7	1,445.8	1,452.4	VII - IX
5.0	74.7	70.4	-5.8	264.6	272.3	2.7	1,122.2	1,108.4	1.0	1,460.9	1,451.1	X - XII
9.8	82.0	52.8	-5.2	250.7	217.8	2.5	1,149.8	1,211.9	1.6	1,484.2	1,482.4	I - III 2008
-14.4	70.3	74.2	0.4	251.6	275.5	1.4	1,166.1	1,143.3	0.2	1,486.8	1,493.0	IV - VI
-6.1	66.0	83.2	9.2	274.7	228.6	-1.3	1,150.5	1,183.9	0.2	1,489.4	1,495.8	VII - IX
5.3	69.4	72.9	7.7	295.8	366.3	-3.1	1,114.9	1,045.9	-0.2	1,486.6	1,485.2	X - XII
-7.0	64.6	44.5	-1.4	291.8	254.2	0.5	1,120.1	1,176.1	-0.6	1,477.8	1,474.7	I - III 2009
10.6	71.4	66.7	-1.4	287.8	332.3	-0.8	1,111.3	1,080.5	-0.3	1,473.3	1,479.4	IV - VI
-7.6	66.0	92.9	-6.9	267.9	239.0	2.4	1,138.0	1,151.5	-0.1	1,472.3	1,483.4	VII - IX
FEMALES											נשים	
	108.0	71.4		499.1	476.5		608.5	671.9		1,219.2	1,219.9	I - III 2007
6.2	114.8	99.8	3.9	518.5	577.6	0.9	614.1	567.8	2.2	1,246.0	1,245.2	IV - VI
-1.4	113.2	191.5	1.3	525.0	470.6	-0.2	613.1	588.0	0.8	1,256.2	1,250.1	VII - IX
11.7	126.5	100.9	-3.3	507.9	513.4	1.4	621.7	631.0	-0.7	1,247.0	1,245.3	X - XII
-5.9	119.0	68.5	-2.1	497.1	494.7	5.4	655.4	715.0	2.3	1,275.5	1,278.1	I - III 2008
-9.9	107.2	108.7	1.0	501.8	542.3	3.0	675.0	637.1	0.7	1,284.9	1,288.1	IV - VI
5.2	112.8	166.0	3.7	520.2	442.4	-2.2	660.0	673.2	0.4	1,290.3	1,281.6	VII - IX
2.0	115.1	108.8	5.9	550.8	606.7	-4.3	632.0	587.0	0.7	1,299.1	1,302.5	X - XII
-2.4	112.3	70.1	-3.3	532.6	525.9	2.3	646.2	706.2	-0.3	1,295.5	1,302.2	I - III 2009
0.6	113.0	96.2	-0.6	529.6	591.5	-0.3	644.1	609.6	-0.6	1,287.3	1,297.4	IV - VI
-9.2	102.7	168.5	-1.1	523.7	465.2	6.4	685.4	675.0	1.5	1,306.9	1,308.7	VII - IX

TABLE 3.- EMPLOYED PERSONS BY ECON BY ECONOMIC BRANCH
(quarterly average)

לוח 3.- מועסקים לפי ענף כלכלי
(מוצגים רבע שנתי)

שירותים למשק הבית ע"י פרטיים	שירותים קהילתיים, חברתיים, אישיים ואחרים	שירותי בריאות ושירותי רווחה וסעד	חינוך	מינהל ציבורי	נכסי דלא-נייד, פעילויות השכרה ושירותים עסקיים	בנקאות, ביטוח, מוסדות פיננסיים אחרים	התבורה, אחסנה ותקשורת	שירותי אירוח ואוכל	מסחר סיטוני וקמעוני, ותיקונים	בנייה (בנייה ועבודות הנדסה אזרחית)	חשמל ומים	תעשייה (כרייה וחורשת)	חקלאות	סך הכל (1)	Yearly average
N	M	L	K	J	I	H	G	F	E	D	C	B	A	Total(1)	
אלפים															
נתונים מקוריים															
Original data															
48.1	129.0	253.6	336.6	133.1	370.8	92.3	173.4	114.7	352.8	139.2	16.3	420.2	42.3	2,643.6	I - III 2007
47.1	121.0	264.8	348.5	116.1	389.5	96.8	168.4	120.0	359.5	146.5	16.3	425.3	44.5	2,685.4	IV - VI
49.6	118.9	271.1	357.2	113.6	364.6	91.6	172.9	129.3	363.4	163.9	17.1	421.5	42.8	2,702.5	VII - IX
51.2	128.0	278.4	335.1	118.3	376.2	99.4	170.2	124.4	357.1	151.0	17.5	419.4	43.4	2,696.4	X - XII
46.9	134.6	272.0	342.5	131.0	388.8	98.3	177.7	131.6	380.0	150.1	16.3	426.8	44.6	2,760.6	I - III 2008
46.1	128.7	269.2	351.9	128.7	391.7	90.8	162.6	123.2	394.6	148.9	18.4	453.0	45.7	2,781.1	IV - VI
44.7	126.8	273.9	346.8	135.2	386.1	98.8	173.5	133.8	376.8	155.0	22.0	432.6	47.3	2,777.4	VII - IX
47.0	131.1	283.5	356.1	127.4	389.0	108.9	184.1	131.0	360.1	148.5	23.1	415.6	53.8	2,787.7	X - XII
49.7	140.1	290.5	344.8	129.7	390.3	115.6	183.5	123.3	357.7	141.7	15.1	415.2	51.9	2,776.9	I - III 2009
51.5	138.7	268.8	352.3	125.1	403.0	104.8	178.2	121.5	377.7	146.8	19.6	421.3	47.4	2,776.8	IV - VI
48.6	137.8	284.3	344.1	133.2	410.2	102.6	179.2	136.3	383.0	143.4	20.6	399.6	44.1	2,792.1	VII - IX
(-5.7)	(-0.6)	5.8	(-2.3)	6.5	(1.8)	(-2.1)	(0.6)	12.1	(1.4)	(-2.3)	(5.3)	-5.2	(-7.1)	(0.6)	VII-IX.2009/IV-VI.2009 : percent change אחז שינוי
8.7	8.7	3.8	(-0.8)	(-1.5)	6.2	(3.9)	(3.2)	(1.9)	(1.6)	-7.5	(-6.2)	-7.6	(-6.9)	(0.5)	VII-IX.2009/VII-IX.2008 : percent change אחז שינוי
מנכ"י עונתיים															
Seasonally adjusted															
47.8	127.9	253.9	335.3	128.5	371.2	88.6	171.2	117.3	357.9	141.0	17.8	418.9	44.1	2,645.8	I - III 2007
48.9	122.3	267.6	339.8	117.9	379.6	96.5	169.2	120.7	359.2	146.4	15.6	418.0	43.7	2,682.3	IV - VI
48.8	121.3	270.5	359.7	115.1	373.6	95.0	170.3	125.2	356.2	159.9	15.7	419.9	40.9	2,702.0	VII - IX
51.0	126.6	275.3	340.6	119.1	374.1	99.3	171.6	126.2	361.5	153.7	18.3	425.6	43.1	2,707.9	X - XII
47.0	132.9	272.0	343.0	126.7	388.1	94.7	175.9	130.8	380.2	151.3	17.8	429.9	45.2	2,759.7	I - III 2008
45.2	130.1	273.0	344.1	131.3	392.6	91.8	164.3	125.6	385.4	150.7	17.9	440.2	46.8	2,771.7	IV - VI
45.7	127.2	273.9	352.3	135.7	392.0	102.7	177.7	128.0	374.7	151.1	20.1	433.2	48.1	2,779.6	VII - IX
47.0	130.7	279.4	355.0	128.6	385.3	108.2	180.5	130.2	367.3	149.1	23.9	424.4	50.4	2,785.7	X - XII
50.2	135.3	289.7	346.0	125.8	390.5	111.6	179.1	124.3	362.2	144.2	16.5	417.8	52.5	2,773.4	I - III 2009
51.3	138.1	273.7	346.9	127.8	396.6	106.7	181.3	125.4	371.5	147.8	19.2	410.8	48.1	2,760.6	IV - VI
49.7	143.4	284.7	343.9	132.8	417.1	104.4	181.7	130.0	378.9	140.1	18.9	396.8	45.6	2,779.2	VII - IX
-3.1	3.8	4.0	-0.9	3.9	5.2	-2.1	0.2	3.7	2.0	-5.2	-1.6	-3.4	-5.1	0.7	VII-IX.2009/IV-VI.2009 : percent change אחז שינוי
8.6	12.7	3.9	-2.4	-2.2	6.4	1.7	2.2	1.6	1.1	-7.3	-6.3	-8.4	-5.3	-0.0	VII-IX.2009/VII-IX.2008 : percent change אחז שינוי

(1) Incl. employed persons in the industry "Extra-territorial organisations and bodies" (category O), and employed persons whose industry is not known.

(1) כולל מועסקים בענף "ארגונים חוץ-טריטוריאליים" (קטגוריה O) ומעסקים שהענף הכלכלי שלהם אינו ידוע.

TABLE 4.- EMPLOYED PERSONS, BY OCCUPATION
(quarterly average)

לוח 4- מועסקים, לפי משלוח יד
(ממוצע רבע שנתי)

Thousands								אלפים	
Occupation									
עובדים בלתי מקצועיים	עובדים מקצועיים בתעשייה, בבינוי ועובדים מקצועיים אחרים	עובדים מקצועיים בחקלאות	סוכנים, עובדי מכירות ועובדי שירותים	עובדי פקידות	מנהלים	בעלי מקצועות חופשיים וטכניים	בעלי משלוח יד אקדמי	סך הכל(1)	
Unskilled workers	Manufacturing, construction and other skilled workers	Skilled agricultural workers	Agents, sales workers and service workers	Clerical workers	Managers	Associate professionals and technicians	Academic professionals		Total(1)
9	6-8	5	4	3	2	1	0		
202.4	455.6	30.2	529.1	422.1	169.9	426.8	377.3	2,643.6	I-III 2007
195.6	482.0	31.4	534.6	426.1	181.8	430.7	376.0	2,685.4	IV-VI 2007
196.8	501.7	34.7	539.0	436.4	175.8	417.2	370.1	2,702.5	VII-IX 2007
203.6	494.0	33.0	555.9	420.0	169.1	413.0	375.4	2,696.4	X-XII 2007
193.5	496.2	33.2	567.3	433.1	189.5	426.7	393.0	2,760.6	I-III 2008
198.5	495.9	35.9	564.5	450.7	191.4	423.8	388.8	2,781.1	IV-VI 2008
212.0	498.5	34.8	562.8	448.8	183.7	410.2	398.8	2,777.4	VII-IX 2008
194.4	493.7	38.5	564.6	440.9	187.2	428.2	406.5	2,787.7	X-XII 2008
211.2	463.5	40.5	558.6	450.8	187.8	428.1	401.3	2,776.9	I-III 2009
220.3	480.3	37.4	564.5	451.2	177.5	436.4	376.9	2,776.8	IV-VI 2009
217.1	462.2	33.6	573.9	454.7	182.7	429.2	403.7	2,792.1	VII-IX 2009
(-1.4)	-3.8	-10.1	(1.7)	(0.8)	(2.9)	(-1.7)	7.1	(0.6)	VII-IX.2009/IV-VI.2009 : percent change אחוז שינוי
(2.4)	-7.3	(-3.2)	(2.0)	(1.3)	(-0.5)	4.6	(1.2)	(0.5)	VII-IX.2009/VII-IX.2008 : percent change אחוז שינוי
Seasonally adjusted								מנוכי עונתיות	
204.1	464.2	30.2	531.0	415.7	167.4	423.8	372.8	2,645.8	I-III 2007
200.3	477.8	31.4	531.1	425.4	176.4	423.7	377.3	2,682.3	IV-VI 2007
199.0	492.0	34.7	539.5	434.2	173.4	419.8	377.4	2,702.0	VII-IX 2007
200.5	490.2	33.0	556.9	427.7	178.5	418.5	371.6	2,707.9	X-XII 2007
195.5	499.8	33.2	566.9	430.9	187.6	421.3	390.9	2,759.7	I-III 2008
199.3	494.1	35.9	565.6	442.9	190.3	416.1	393.0	2,771.7	IV-VI 2008
211.9	492.4	34.8	562.9	449.2	186.5	416.7	400.9	2,779.6	VII-IX 2008
193.6	487.5	38.5	559.0	453.1	187.3	431.6	400.6	2,785.7	X-XII 2008
212.2	475.7	40.5	556.9	447.0	184.9	423.0	396.9	2,773.4	I-III 2009
221.4	482.1	37.4	564.8	445.8	177.2	427.1	384.0	2,760.6	IV-VI 2009
216.6	456.4	33.6	576.0	447.5	183.1	438.4	402.7	2,779.2	VII-IX 2009
-2.2	-5.3	-10.2	2.0	0.4	3.3	2.7	4.9	0.7	VII-IX.2009/IV-VI.2009 : percent change אחוז שינוי
2.2	-7.3	-3.4	2.3	-0.4	-1.8	5.2	0.4	-	VII-IX.2009/VII-IX.2008 : percent change אחוז שינוי

(1) Incl. occupation not known.

(1) כולל משלוח יד לא ידוע.

TABLE 5.- POPULATION AGED 15 AND OVER, BY CIVILIAN LABOUR FORCE CHARACTERISTICS AND SEX (9 month average)

לוח 5.- אוכלוסיית בני 15 ומעלה. לפי תכונות כוח העבודה האזרחי ומין (ממוצע 9 חודשים)

אחוז הבלתי מועסקים מתוך כוח העבודה האזרחי Unemployed as percent of civilian labour force			אחוז כוח העבודה האזרחי מהאוכלוסייה Civilian labour force as percent of population			בלתי מועסקים Unemployed persons			מועסקים Employed persons			בכוח העבודה האזרחי In civilian labour force			אוכלוסייה בגיל 15+ Population aged 15+	רבעוני Quarterly average
מגמה	מנוכי עונתיות	נתונים מקוריים	מגמה	מנוכי עונתיות	נתונים מקוריים	מגמה	מנוכי עונתיות	נתונים מקוריים	מגמה	מנוכי עונתיות	נתונים מקוריים	מגמה	מנוכי עונתיות	נתונים מקוריים	אלפים	
Trend	Seasonally adjusted	Original data	Trend	Seasonally adjusted	Original data	Trend	Seasonally adjusted	Original data	Trend	Seasonally adjusted	Original data	Trend	Seasonally adjusted	Original data		
Thousands																
TOTAL															סך הכל	
7.5	7.5	7.4	56.4	56.4	56.4	216.7	217.5	215.0	2,675.1	2,676.7	2,677.2	2,891.8	2,894.3	2,892.2	5,130.7	1 - IX 2007
6.1	6.0	6.0	56.5	56.5	56.5	179.3	178.0	177.2	2,768.5	2,770.3	2,773.0	2,947.7	2,948.3	2,950.2	5,221.4	1 - IX 2008
7.7	7.8	7.6	56.6	56.6	56.7	232.0	233.6	229.6	2,773.8	2,771.0	2,781.9	3,005.7	3,004.7	3,011.5	5,313.1	1 - IX 2009
						29.4	31.2	29.6	0.2	-	(0.3)	2.0	1.9	2.1	1.8	I-IX.2009/I-IX.2008 : percent change אחוז שינוי
						-17.3	-18.2	-17.6	3.5	3.5	3.6	1.9	1.9	2.0	1.8	I-IX.2008/I-IX.2007 : percent change אחוז שינוי
MALES															גברים	
6.9	6.9	6.9	61.7	61.8	61.9	106.2	106.9	107.1	1,436.1	1,436.2	1,438.8	1,542.3	1,543.1	1,545.9	2,498.4	1 - IX 2007
5.7	5.6	5.6	61.9	61.9	62.1	89.5	88.9	89.0	1,483.9	1,486.8	1,490.4	1,573.4	1,575.7	1,579.4	2,543.7	1 - IX 2008
7.5	7.6	7.5	61.6	61.6	61.7	119.9	121.1	119.5	1,475.2	1,474.5	1,479.2	1,595.2	1,595.6	1,598.7	2,590.2	1 - IX 2009
						33.9	36.2	34.2	-0.6	-0.8	(-0.8)	1.4	1.3	1.2	1.8	I-IX.2009/I-IX.2008 : percent change אחוז שינוי
						-15.7	-16.8	-16.9	3.3	3.5	3.6	2.0	2.1	2.2	1.8	I-IX.2008/I-IX.2007 : percent change אחוז שינוי
FEMALES															נשים	
8.2	8.2	8.0	51.3	51.3	51.1	110.1	110.7	107.9	1,239.6	1,240.5	1,238.4	1,349.7	1,351.1	1,346.3	2,632.2	1 - IX 2007
6.5	6.5	6.4	51.3	51.3	51.2	89.7	89.1	88.1	1,284.3	1,283.5	1,282.6	1,374.0	1,372.6	1,370.7	2,677.7	1 - IX 2008
7.9	8.0	7.8	51.8	51.8	51.9	111.9	112.6	110.0	1,297.8	1,296.6	1,302.8	1,409.7	1,409.1	1,412.8	2,722.9	1 - IX 2009
						24.7	26.3	24.9	1.1	1.0	1.6	2.6	2.7	3.1	1.7	I-IX.2009/I-IX.2008 : percent change אחוז שינוי
						-18.5	-19.5	-18.3	3.6	3.5	3.6	1.8	1.6	1.8	1.7	I-IX.2008/I-IX.2007 : percent change אחוז שינוי

TABLE 6 - EMPLOYED PERSONS BY ECONBY ECONOMIC BRANCH
(9 month average)

לוח 6 - מועסקים לפי ענף כלכלי
(ממוצע 9 חודשים)

שירותים למשק הבית ע"י פרטיים	שירותים קהילתיים, חברתיים, אישיים ואחרים	שירותי בריאות ושירותי רווחה וסעד	חינוך	מינהל ציבורי	נכסי דלא-נידד, פעילויות השכרה ושירותים עסקיים	בנקאות, ביטוח, ומוסדות פיננסיים אחרים	תחבורה, אחסנה ותקשורת	שירותי אירוח ואוכל	מסחר סיטוני וקמעוני, ותיקונים	בינוי (בנייה ועבודות הנדסה אזרחית)	חשמל ומים	תעשייה (כרייה וחרושת)	חקלאות	סך הכל(1)	Yearly average
Services for households by domestic personnel	Community, social and personal and other services	Health services and welfare and social work	Education	Public administration	Real estate, renting and business activities	Banking, insurance and other financial institutions	Transport, storage and communication	Accommodation services and restaurants	Wholesale and retail trade, and repairs	Construction (building and civil engineering projects)	Electricity and water supply	Manufacturing	Agriculture	Total(1)	
N	M	L	K	J	I	H	G	F	E	D	C	B	A		
אלפים															
נתונים מקוריים															
48.2	123.0	263.2	347.4	121.0	375.0	93.6	171.5	121.4	358.6	149.9	16.6	422.3	43.2	2,677.2	I - IX 2007
45.9	130.0	271.7	347.1	131.6	388.9	96.0	171.3	129.6	383.8	151.4	18.9	437.5	45.9	2,773.0	I - IX 2008
49.9	138.9	281.2	347.1	129.3	401.2	107.7	180.3	127.1	372.8	144.0	18.5	412.1	47.8	2,781.9	I - IX 2009
8.8	6.8	3.5	-	(-1.7)	3.2	12.2	5.3	(-1.9)	-2.9	-4.9	(-2.3)	-5.8	(4.2)	(0.3)	I-IX.2009/I-IX.2008 : percent change אחוז שינוי
-4.9	5.7	3.2	(-0.1)	8.8	3.7	(2.5)	(-0.2)	6.7	7.0	(1.0)	14.0	3.6	6.1	3.6	I-IX.2008/I-IX.2007 : percent change אחוז שינוי
מנוכחי עונתיות															
48.5	123.8	264.0	344.9	120.5	374.8	93.4	170.2	121.0	357.7	149.1	16.4	418.9	42.9	2,676.7	I - IX 2007
46.0	130.1	273.0	346.5	131.2	390.9	96.4	172.6	128.1	380.1	151.0	18.6	434.4	46.7	2,770.3	I - IX 2008
50.4	138.9	282.7	345.6	128.8	401.4	107.6	180.7	126.6	370.9	144.0	18.2	408.5	48.7	2,771.0	I - IX 2009
9.5	6.8	3.6	-0.3	-1.8	2.7	11.6	4.7	-1.2	-2.4	-4.6	-2.2	-6.0	4.3	-	I-IX.2009/I-IX.2008 : percent change אחוז שינוי
-5.2	5.0	3.4	0.4	8.9	4.3	3.2	1.4	5.9	6.3	1.3	13.7	3.7	8.9	3.5	I-IX.2008/I-IX.2007 : percent change אחוז שינוי

(1) Incl. employed persons in the industry "Extra-territorial organisations and bodies" (category O),
and employed persons whose industry is not known

(1) כולל מועסקים בענף "ארגונים וגופים חוץ-מדינתיים" (סדר O)
ומועסקים שהענף הכלכלי שלהם אינו ידוע.

TABLE 7.- EMPLOYED PERSONS, BY OCCUPATION
(9 month average)

לוח 7.- מועסקים, לפי משלח יד
(ממוצע 9 חודשים)

Occupation								משלח יד	סך הכל	אלפים
עובדים בלתי מקצועיים	עובדים מקצועיים בתעשייה, בבינוי ועובדים מקצועיים אחרים	עובדים מקצועיים בחקלאות	סוכנים, עובדי מכירות ועובדי שירותים	עובדי פקידות	מנהלים	בעלי מקצועות חופשיים וטכניים	בעלי משלח יד אקדמי			
Unskilled workers	Manufacturing, construction and other skilled workers	Skilled agricultural workers	Agents, sales workers and service workers	Clerical workers	Managers	Associate professionals and technicians	Academic professionals	Total		
9	6-8	5	4	3	2	1	0			
198.3	479.8	32.1	534.3	428.2	175.8	424.9	374.5	2,677.2	I - IX 2007	
201.3	496.9	34.6	564.9	444.2	188.2	420.2	393.5	2,773.0	I - IX 2008	
216.2	468.7	37.2	565.7	452.2	182.7	431.3	394.0	2,781.9	I - IX 2009	
7.4	-5.7	7.5	(0.1)	1.8	-2.9	2.6	(0.1)	(0.3)	I-IX.2009/I-IX.2008 : percent change	אחוז שינוי
(1.6)	3.6	7.8	5.7	3.7	7.0	(-1.1)	5.1	3.6	I-IX.2008/I-IX.2007 : percent change	אחוז שינוי
Seasonally adjusted								מנוכי עונתיות		
201.1	478.0	32.1	533.9	425.1	172.4	422.5	375.9	2,676.7	I - IX 2007	
202.2	495.5	34.6	565.1	441.0	188.1	418.0	394.9	2,770.3	I - IX 2008	
216.8	471.4	37.2	565.9	446.8	181.8	429.5	394.5	2,771.0	I - IX 2009	
7.2	-4.9	7.3	0.1	1.3	-3.4	2.7	-0.1	-	I-IX.2009/I-IX.2008 : percent change	אחוז שינוי
0.5	3.7	7.9	5.9	3.7	9.1	-1.0	5.1	3.5	I-IX.2008/I-IX.2007 : percent change	אחוז שינוי

(1) Incl. occupation not known.

(1) כולל משלח יד לא ידוע.