

הודעה לעיתונות

פקס' 02-6521340 http://www.cbs.gov.il info@cbs.gov.il

ירושלים, ט' בניסן תש"ע
24 במארס 2010
064/2010

רכישות בכרטיסי אשראי על ידי צרכנים פרטיים בחודשים דצמבר 2009-פברואר 2010 Credit Card Purchases by Private Consumers in December 2009- February 2010

דצמבר 2009-פברואר 2010 (נתוני המגמה בחישוב שנתי)

- עלייה של 4.6% בסך כל הרכישות בכרטיסי אשראי
- עלייה של 5.9% ברכישות מוצרים ושירותים אחרים
- עלייה של 4.1% ברכישות מזון ומשקאות (כולל שירותי אוכל)
- עלייה של 7.7% ברכישות מוצרי תעשייה
- עלייה של 12.4% ברכישות שירותים

על פי נתוני המגמה, בשלושת החודשים דצמבר 2009-פברואר 2010 נרשמה עלייה, במחירים קבועים, של 4.6% בחישוב שנתי, בסך כל הרכישות בכרטיסי אשראי, זאת, בהמשך לעלייה של 6.8% בשלושת החודשים ספטמבר-נובמבר 2009 (לוח 1).

הנתונים על רכישות של צרכנים פרטיים בכרטיסי אשראי התקבלו מכל חברות כרטיסי האשראי הפועלות בישראל, ומחולקים לפי ארבע קבוצות רכישה ראשיות ולפי ענפי משנה, בהתאם לסיווג בתי העסק על-ידי חברות האשראי. הרכישות בכרטיסי אשראי מדווחות לפי סכום הרכישה הכולל של הצרכנים בבתי העסק, ומתייחסות לרכישות של ישראלים בארץ בלבד.

הנתונים מוצגים בלוחות כמדדים על בסיס ממוצע שנת 2002. סדרה זו של מדדים מחושבת החל משנת 2002. איסוף נתונים במשך שנים, מאפשר לערוך השוואות בין תקופות שונות לאורך זמן. (לוח 6, תרשימים 2,3)

נתונים מנוכי עונתיות מתקבלים לאחר ניכוי השפעת העונתיות והשפעת חגים יומי פעילות, מהנתונים המקוריים. נתוני המגמה נאמדים לאחר הסרת השפעת האי סדירות (רעשים) מהנתונים מנוכי עונתיות. נתונים מנוכי עונתיות ומגמה עשויים להשתנות מאחר והם מחושבים מחדש עם קבלת נתון מקורי נוסף מדי חודש.

כתבה: רחל בן יוסף

לקבלת הסברים ניתן לפנות אל יחידת המידע בטל' 02-6527845, 050-6235124

ניכוי העונתיות וחישוב המגמה נערכים לכל סוג ענף רכישה ולפי ארבע קבוצות רכישה וסה"כ הרכישות. בהודעה מוצגים הנתונים של סה"כ הרכישות וארבע קבוצות הרכישה.

מוצרים ושירותים אחרים (לוח 2)

בקבוצת הרכישה "מוצרים ושירותים אחרים" (הכוללת דלק חשמל וגז, מחשבים ותוכנה, ציוד ושירותי תחבורה ותקשורת, ספרים, פרסום, שירותי רפואה ותרופות ושונות), שהיוותה בשנת 2009 את החלק הארי ברכישות – 42%, נרשמה בשלושת החודשים דצמבר 2009-פברואר 2010, על פי נתוני המגמה, עלייה במחירים קבועים של 5.9% בחישוב שנתי; זאת, בהמשך לעלייה של 3.8% בשלושת החודשים ספטמבר-נובמבר 2009.

מזון ומשקאות (לוח 3)

בקבוצת הרכישה "מזון ומשקאות" (כולל שירותי אוכל), שהיוותה 19% מהרכישות בכרטיסי אשראי בשנת 2009, נרשמה בשלושת החודשים דצמבר 2009-פברואר 2010, על פי נתוני המגמה, עלייה במחירים קבועים של 4.1% בחישוב שנתי; זאת, בהמשך לעלייה של 6.0% בשלושת החודשים ספטמבר-נובמבר 2009.

מוצרי תעשייה (לוח 4)

בקבוצת הרכישה "מוצרי תעשייה" (הכוללת הלבשה והנעלה, מוצרי חשמל ואלקטרוניקה – כולל בתי כל-בו ורהיטים), שהיוותה 19% מהרכישות בשנת 2009, נרשמה בשלושת החודשים דצמבר 2009-פברואר 2010, על פי נתוני המגמה, עלייה במחירים קבועים של 7.7% בחישוב שנתי; זאת, בהמשך לעלייה של 10.4% בשלושת החודשים ספטמבר-נובמבר 2009.

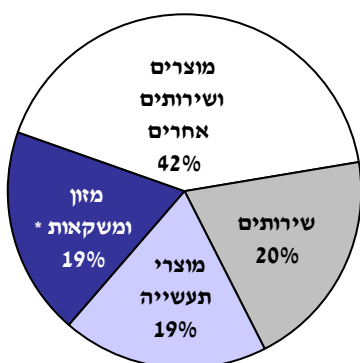
שירותים (לוח 5)

בקבוצת הרכישה "שירותים" (הכוללת שירותי ביטוח, טיסות ואירוח, פנאי ובילוי ושירותי עירייה וממשלה), שהיוותה 20% מהרכישות בשנת 2009, נרשמה בשלושת החודשים דצמבר 2009-פברואר 2010, על פי נתוני המגמה, עלייה במחירים קבועים של 12.4% בחישוב שנתי; זאת, בהמשך לעלייה של 10.8% בשלושת החודשים ספטמבר-נובמבר 2009. עלייה זו נובעת בעיקר מגידול בשירותי ממשלה ועירייה.

- ההודעה הבאה על "רכישות בכרטיסי אשראי על ידי צרכנים פרטיים במארכס 2010" תפורסם ב-27 באפריל 2010.

תרשים 1. התפלגות הרכישות בכרטיסי אשראי על-ידי צרכנים פרטיים בשנת 2009

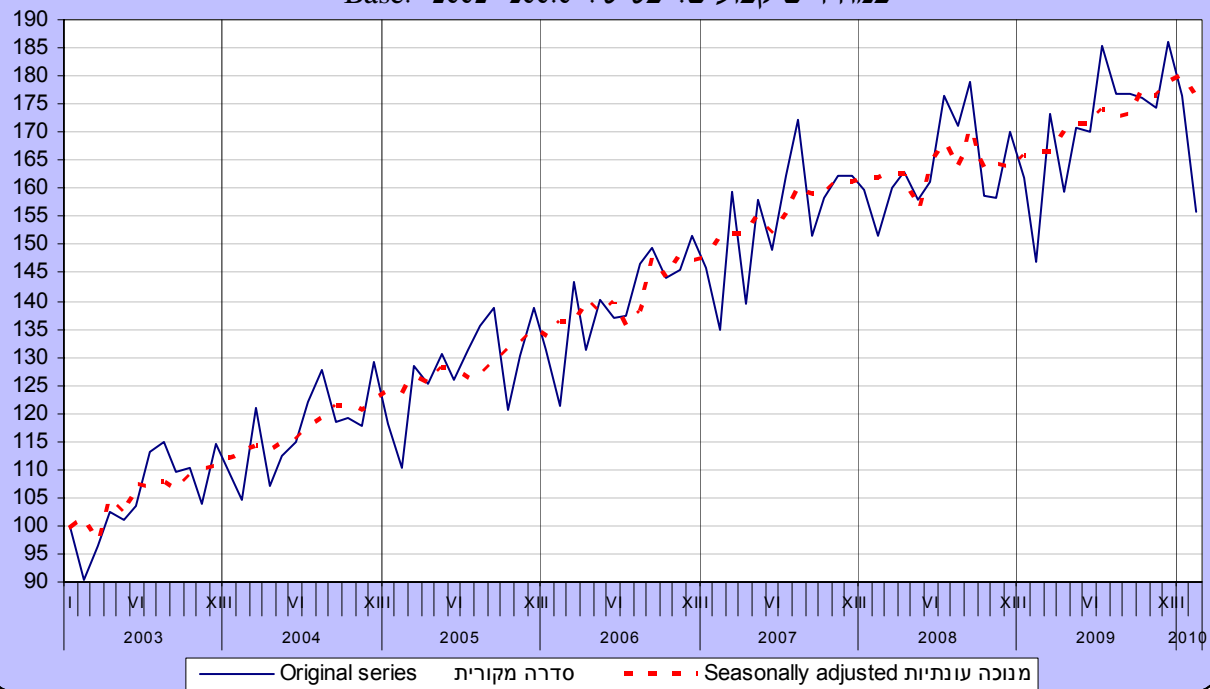
לפי קבוצת רכישה ולפי ענף רכישה בהתאם לסיווג בתי העסק על-ידי חברות האשראי, באחוזים



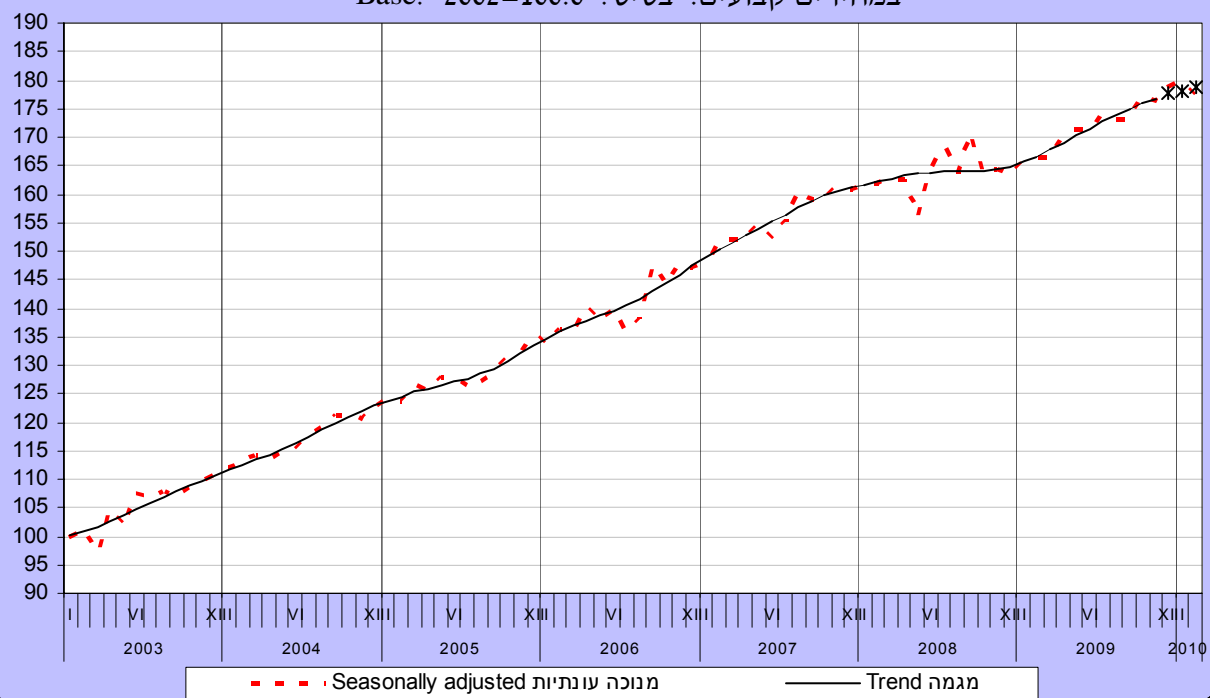
קב' רכישה	ענף רכישה	אחוזים	
מוצרים ושירותים אחרים	סה"כ	42	
	דלק, חשמל וגז	7	
	מחשבים ותוכנה	3	
	תחבורה	3	
	תקשורת	10	
	ספרים, ציוד משרדי	2	
	רפואה ותרופות	7	
	אחר	10	
	מזון ומשקאות*		19
	מוצרי תעשייה	סה"כ	19
הלבשה והנעלה		9	
חשמל ואלקטרוניקה		7	
רהיטים		3	
שירותים	סה"כ	20	
	ביטוח	7	
	שירותי ממשלה ועירייה	7	
	טיסות, תיירות	4	
	פנאי ובילוי	2	
סה"כ		100	

* כולל שירותי אוכל

תרשים 2: מדדי ערך סך הרכישות בכרטיסי אשראי על ידי צרכנים פרטיים
 במחירים קבועים. בסיס: 2002=100.0



תרשים 3: מדדי ערך סך הרכישות בכרטיסי אשראי על ידי צרכנים פרטיים
 במחירים קבועים. בסיס: 2002=100.0



*Last three points of trend may be subject to large .

* שלוש הנקודות האחרונות של המגמה עשויות להשתנות במידה ניכרת.
 revision

**לוח א. שינוי⁽¹⁾ במדדי רכישות בכרטיסי אשראי על ידי צרכנים פרטיים
במחירים קבועים⁽²⁾**

⁽³⁾ I-XII 2009	⁽³⁾ I-XII 2008	⁽³⁾ I-XII 2007	
4.6	6.0	10.5	רכישות בכרטיסי אשראי – סך הכל
3.1	8.7	12.3	מוצרים ושירותים אחרים – סך הכל
4.0	1.3	8.1	דלק, חשמל וגז
23.3	27.4	45.3	מחשבים ותוכנה
6.4	-0.6	8.4	ציוד ושירותי תחבורה
4.4	5.7	9.0	ציוד ושירותי תקשורת
0.5	4.6	7.7	ספרים, ציוד משרדי ופרסום
3.3	5.9	7.6	שירותי רפואה ותרופות
-4.1	18.8	19.3	אחר
4.6	0.6	6.6	מזון ומשקאות (כולל שירותי אוכל)
6.8	5.6	8.2	מוצרי תעשייה – סך הכל
8.4	7.4	11.0	הלבשה והנעלה
3.8	4.5	4.8	מוצרי חשמל ואלקטרוניקה (כולל בתי כלבו)
9.2	2.3	7.9	רהיטים
5.8	6.3	12.8	שירותים – סך הכל
4.8	8.7	8.4	ביטוח
0.9	0	13.5	שירותי טיסות, תיירות ואירוח
1.9	2.7	15.9	פנאי ובילוי
11.7	9.9	16.9	שירותי ממשלה ועירייה

(1) כל תקופה לעומת התקופה המקבילה בשנה הקודמת.

(2) סעיפי הרכישה מנוכים במדדים מתאימים מתוך סעיפי מדד המחירים לצרכן.

(3) נתונים מקוריים

Table 1-Total

לוח 1 סך הכל

CENTRAL BUREAU OF STATISTICS
TOTAL SALES VALUE INDICES OF CREDIT CARD PURCHASES
AT CONSTANT PRICES
BASE: 2002 = 100.0

הלשכה המרכזית לסטטיסטיקה
מדדי ערך סך הרכישות בכרטיסי אשראי
במחירים קבועים
הבסיס: 2002 = 100.0

		סך הכל							
		מגמה ⁽¹⁾ Trend ⁽¹⁾		מנוכי עונתיות Seasonally adjusted		נתונים מקוריים Original data			
		מדד	% שינוי ⁽²⁾	מדד	% שינוי ⁽²⁾	מדד	% שינוי ⁽²⁾		
		Index	% Change ⁽²⁾	Index	% Change ⁽²⁾	Index	% Change ⁽²⁾		
2005	I	0.7	123.7	1.1	123.9	-8.4	118.2	I	2005
	II	0.7	124.6	-0.3	123.5	-6.7	110.3	II	
	III	0.6	125.3	2.5	126.6	16.3	128.3	III	
	IV	0.5	126.0	-0.9	125.5	-2.4	125.2	IV	
	V	0.5	126.5	1.9	127.9	4.2	130.4	V	
	VI	0.4	127.1	0.0	128.0	-3.6	125.8	VI	
	VII	0.5	127.7	-1.2	126.4	4.2	131.1	VII	
	VIII	0.6	128.4	0.5	127.0	3.3	135.5	VIII	
	IX	0.8	129.4	1.6	129.0	2.4	138.8	IX	
	X	0.9	130.6	1.9	131.4	-13.2	120.5	X	
	XI	1.0	132.0	0.4	132.0	8.2	130.3	XI	
	XII	1.1	133.4	2.4	135.1	6.4	138.6	XII	
2006	I	1.0	134.7	-1.1	133.6	-5.2	131.4	I	2006
	II	0.9	135.9	1.9	136.2	-7.6	121.4	II	
	III	0.7	136.9	-0.2	135.9	18.2	143.5	III	
	IV	0.6	137.8	3.2	140.3	-8.5	131.3	IV	
	V	0.6	138.6	-1.8	137.7	6.7	140.0	V	
	VI	0.6	139.4	1.5	139.7	-2.1	137.1	VI	
	VII	0.7	140.4	-3.0	135.6	0.2	137.3	VII	
	VIII	0.8	141.5	1.9	138.1	6.7	146.6	VIII	
	IX	0.9	142.8	6.9	147.7	2.0	149.6	IX	
	X	1.0	144.3	-2.4	144.2	-3.6	144.1	X	
	XI	1.1	145.8	2.6	147.8	1.1	145.7	XI	
	XII	1.1	147.4	-0.5	147.1	4.0	151.5	XII	
2007	I	1.0	148.9	0.6	148.1	-3.7	145.9	I	2007
	II	0.9	150.2	2.3	151.5	-7.7	134.7	II	
	III	0.8	151.5	0.3	152.0	18.4	159.5	III	
	IV	0.8	152.7	0.0	152.0	-12.6	139.4	IV	
	V	0.8	153.9	2.0	155.0	13.3	157.9	V	
	VI	0.8	155.1	-2.0	151.9	-5.5	149.1	VI	
	VII	0.8	156.4	2.3	155.4	8.9	162.4	VII	
	VIII	0.8	157.7	3.4	160.6	6.0	172.1	VIII	
	IX	0.7	158.8	-1.0	159.1	-12.1	151.4	IX	
	X	0.6	159.8	0.1	159.2	4.7	158.4	X	
	XI	0.5	160.5	1.5	161.5	2.5	162.4	XI	
	XII	0.4	161.2	-0.3	161.0	-0.1	162.3	XII	
2008	I	0.3	161.7	0.4	161.7	-1.6	159.7	I	2008
	II	0.3	162.2	0.1	161.9	-5.1	151.6	II	
	III	0.3	162.7	0.7	163.0	5.7	160.2	III	
	IV	0.3	163.2	-0.2	162.6	1.7	162.9	IV	
	V	0.2	163.6	-4.1	156.0	-3.1	157.8	V	
	VI	0.2	163.8	5.2	164.2	2.1	161.1	VI	
	VII	0.1	163.9	2.5	168.3	9.5	176.5	VII	
	VIII	0.0	163.9	-2.6	163.8	-3.1	171.0	VIII	
	IX	0.0	163.9	4.2	170.7	4.8	179.1	IX	
	X	0.1	164.0	-4.3	163.3	-11.4	158.7	X	
	XI	0.2	164.3	0.6	164.2	-0.2	158.4	XI	
	XII	0.3	164.8	-0.5	163.5	7.4	170.1	XII	
2009	I	0.5	165.6	1.4	165.8	-4.9	161.8	I	2009
	II	0.6	166.6	0.4	166.5	-9.1	147.1	II	
	III	0.7	167.8	-0.1	166.3	17.8	173.2	III	
	IV	0.7	169.0	2.3	170.2	-8.1	159.3	IV	
	V	0.7	170.3	0.7	171.4	7.3	170.8	V	
	VI	0.7	171.5	-0.1	171.3	-0.5	169.9	VI	
	VII	0.7	172.8	1.5	174.0	9.0	185.3	VII	
	VIII	0.7	173.9	-0.5	173.0	-4.5	176.9	VIII	
	IX	0.6	175.0	0.2	173.3	0.0	176.9	IX	
	X	0.6	176.0	2.4	177.5	-0.5	176.0	X	
	XI	0.5	176.8	-0.6	176.4	-1.0	174.2	XI	
	XII	0.4	177.6	1.4	178.9	6.8	186.1	XII	
2010	I	0.4	178.2	0.6	180.0	-5.2	176.4	I	2010
	II	0.3	178.8	-1.8	176.6	-11.7	155.7	II	

(1) According to Henderson Method.

(1) על פי שיטת הנדרסון.

(2) Percentage change - on the previous month.

(2) אחוז שינוי - לעומת החודש הקודם.

Table 2 - Other Goods and Services

לוח 2 מוצרים ושירותים אחרים

CENTRAL BUREAU OF STATISTICS
SALES VALUE INDICES OF CREDIT CARD PURCHASES
AT CONSTANT PRICESהלשכה המרכזית לסטטיסטיקה
מדדי ערך רכישות בכרטיסי אשראי
במחירים קבועים

BASE: 2002 = 100.0

100.0 = 2002

		מוצרים ושירותים אחרים							
		מגמה ⁽¹⁾ Trend ⁽¹⁾		מנכי עונתיות Seasonally adjusted		נתונים מקוריים Original data			
		% שינוי ⁽²⁾ % Change ⁽²⁾	מדד Index	% שינוי ⁽²⁾ % Change ⁽²⁾	מדד Index	% שינוי ⁽²⁾ % Change ⁽²⁾	מדד Index		
2005	I	0.7	127.2	0.8	128.0	-7.6	122.3	I	2005
	II	0.6	127.9	-0.7	127.1	-4.3	117.0	II	
	III	0.4	128.4	2.0	129.6	13.9	133.3	III	
	IV	0.2	128.6	-1.5	127.6	-8.5	122.0	IV	
	V	0.0	128.5	3.3	131.7	8.8	132.7	V	
	VI	-0.2	128.3	-3.2	127.6	-4.5	126.7	VI	
	VII	-0.2	128.1	-0.2	127.3	2.3	129.7	VII	
	VIII	0.0	128.1	0.0	127.3	4.2	135.2	VIII	
	IX	0.2	128.4	0.5	128.0	2.7	138.9	IX	
	X	0.5	129.1	1.3	129.7	-16.0	116.6	X	
	XI	0.8	130.2	0.0	129.8	11.9	130.5	XI	
	XII	1.0	131.5	5.5	136.9	5.8	138.1	XII	
2006	I	1.1	133.0	-2.9	133.0	-4.6	131.8	I	2006
	II	1.0	134.4	1.3	134.7	-6.0	123.8	II	
	III	0.9	135.6	1.1	136.1	15.6	143.2	III	
	IV	0.7	136.6	2.1	139.0	-12.1	125.9	IV	
	V	0.7	137.5	-1.8	136.4	8.6	136.7	V	
	VI	0.7	138.4	2.0	139.1	0.6	137.6	VI	
	VII	0.8	139.5	-1.7	136.8	-0.7	136.6	VII	
	VIII	0.9	140.8	1.2	138.4	7.4	146.7	VIII	
	IX	1.0	142.3	4.6	144.8	0.5	147.4	IX	
	X	1.1	143.9	-0.4	144.2	-1.0	146.0	X	
	XI	1.1	145.5	1.6	146.5	0.5	146.6	XI	
	XII	1.1	147.1	-0.3	146.1	1.2	148.4	XII	
2007	I	1.1	148.8	1.6	148.4	-0.6	147.6	I	2007
	II	1.1	150.5	1.6	150.8	-6.3	138.3	II	
	III	1.1	152.2	0.7	151.9	12.3	155.3	III	
	IV	1.1	153.9	1.4	154.0	-10.2	139.5	IV	
	V	1.1	155.6	2.0	157.0	12.6	157.1	V	
	VI	1.0	157.1	-1.0	155.5	-2.1	153.8	VI	
	VII	0.9	158.6	1.2	157.4	6.2	163.3	VII	
	VIII	0.8	159.9	3.6	163.0	7.0	174.7	VIII	
	IX	0.7	161.1	-1.8	160.1	-12.9	152.2	IX	
	X	0.6	162.1	1.2	162.0	8.1	164.6	X	
	XI	0.6	163.0	1.5	164.4	1.3	166.8	XI	
	XII	0.6	164.0	-0.3	164.0	-1.9	163.6	XII	
2008	I	0.6	164.9	-0.4	163.4	-0.4	162.9	I	2008
	II	0.7	166.0	2.2	167.0	-1.0	161.3	II	
	III	0.8	167.3	-0.6	166.0	2.2	164.9	III	
	IV	0.8	168.7	1.4	168.3	-1.3	162.8	IV	
	V	0.8	170.0	-2.8	163.6	-1.3	160.6	V	
	VI	0.7	171.3	5.0	171.8	5.8	170.0	VI	
	VII	0.6	172.2	1.9	175.0	7.5	182.8	VII	
	VIII	0.4	172.8	-2.0	171.6	-2.4	178.5	VIII	
	IX	0.2	173.2	2.0	175.0	3.5	184.7	IX	
	X	0.1	173.3	-1.9	171.7	-10.4	165.5	X	
	XI	0.0	173.3	0.4	172.5	1.1	167.2	XI	
	XII	0.0	173.3	-0.1	172.3	6.9	178.7	XII	
2009	I	0.1	173.4	2.0	175.7	-4.0	171.6	I	2009
	II	0.1	173.7	-2.0	172.2	-8.3	157.3	II	
	III	0.2	174.0	1.6	175.0	15.1	181.0	III	
	IV	0.2	174.4	-3.5	169.0	-15.7	152.7	IV	
	V	0.2	174.8	2.2	172.8	9.8	167.6	V	
	VI	0.2	175.2	1.6	175.4	5.3	176.4	VI	
	VII	0.2	175.6	1.5	178.1	7.2	189.1	VII	
	VIII	0.2	176.0	-1.3	175.8	-5.1	179.4	VIII	
	IX	0.3	176.5	-0.5	174.8	-0.2	179.1	IX	
	X	0.3	177.0	4.4	182.5	2.7	184.0	X	
	XI	0.4	177.6	-3.2	176.7	-4.2	176.2	XI	
	XII	0.4	178.4	2.3	180.8	6.7	187.9	XII	
2010	I	0.5	179.2	-1.0	179.0	-6.5	175.7	I	2010
	II	0.5	180.2	-2.1	175.2	-9.1	159.7	II	

(1) According to Henderson Method.

(1) על פי שיטת הנדרסון.

(2) Percentage change - on the previous month.

(2) אחוז שינוי - לעומת החודש הקודם.

Table 3 - Food and Beverages (inc. dining services)

לוח 3 מזון ומשקאות (כולל שירותי אוכל)

CENTRAL BUREAU OF STATISTICS הלשכה המרכזית לסטטיסטיקה
 FOOD SALES VALUE INDICES OF CREDIT CARD PURCHASES מדדי ערך רכישות בכרטיסי אשראי
 AT CONSTANT PRICES במחירים קבועים
 BASE: 2002 = 100.0 הבסיס: 2002 = 100.0

		מזון ומשקאות (כולל שירותי אוכל)							
		מגמה Trend ⁽¹⁾		מנוכי עונתיות Seasonally adjusted		נתונים מקוריים Original data			
		% שינוי ⁽²⁾	מדד	% שינוי ⁽²⁾	מדד	% שינוי ⁽²⁾	מדד		
		% Change ⁽²⁾	Index	% Change ⁽²⁾	Index	% Change ⁽²⁾	Index		
2005	I	0.5	114.7	1.4	114.6	-3.0	111.6	I	2005
	II	0.6	115.3	0.4	115.1	-6.6	104.2	II	
	III	0.5	115.9	2.5	118.0	11.4	116.1	III	
	IV	0.5	116.5	-3.3	114.1	3.6	120.3	IV	
	V	0.4	117.0	4.0	118.8	1.8	122.5	V	
	VI	0.3	117.4	1.2	120.2	-4.2	117.3	VI	
	VII	0.3	117.7	-3.7	115.7	-0.2	117.1	VII	
	VIII	0.3	118.1	1.4	117.3	2.4	119.9	VIII	
	IX	0.4	118.6	-0.6	116.5	5.8	126.8	IX	
	X	0.5	119.2	4.1	121.3	-5.9	119.3	X	
	XI	0.6	119.9	-1.3	119.7	-4.0	114.6	XI	
	XII	0.7	120.8	2.8	123.1	7.2	122.9	XII	
2006	I	0.7	121.6	-1.8	120.9	-2.8	119.5	I	2006
	II	0.7	122.5	1.1	122.2	-7.9	110.0	II	
	III	0.7	123.4	-0.2	122.0	15.3	126.9	III	
	IV	0.7	124.2	4.7	127.7	2.3	129.8	IV	
	V	0.6	125.0	-2.9	124.0	-2.0	127.3	V	
	VI	0.6	125.7	1.3	125.6	-3.9	122.4	VI	
	VII	0.5	126.4	-0.1	125.5	1.8	124.6	VII	
	VIII	0.5	127.0	1.6	127.5	5.1	131.0	VIII	
	IX	0.4	127.6	2.1	130.1	3.4	135.4	IX	
	X	0.5	128.2	-4.5	124.3	-8.6	123.7	X	
	XI	0.5	128.8	4.9	130.4	1.1	125.2	XI	
	XII	0.6	129.6	-1.8	128.0	3.0	128.9	XII	
2007	I	0.6	130.3	1.3	129.7	-1.4	127.0	I	2007
	II	0.6	131.2	1.6	131.7	-7.3	117.7	II	
	III	0.6	132.0	3.2	135.9	21.5	143.0	III	
	IV	0.5	132.7	-4.1	130.4	-7.5	132.3	IV	
	V	0.5	133.3	2.2	133.2	4.1	137.7	V	
	VI	0.4	133.9	-2.8	129.6	-8.5	126.0	VI	
	VII	0.4	134.4	5.3	136.5	10.1	138.8	VII	
	VIII	0.3	134.8	1.7	138.8	4.6	145.1	VIII	
	IX	0.3	135.2	-4.6	132.4	-7.4	134.4	IX	
	X	0.2	135.5	2.1	135.1	0.6	135.1	X	
	XI	0.1	135.6	1.6	137.3	-0.4	134.5	XI	
	XII	0.0	135.5	-2.0	134.6	-1.4	132.6	XII	
2008	I	-0.2	135.3	2.1	137.4	2.1	135.3	I	2008
	II	-0.3	134.9	-1.8	135.0	-6.4	126.6	II	
	III	-0.3	134.5	-1.3	133.2	2.3	129.5	III	
	IV	-0.3	134.2	0.7	134.1	9.1	141.4	IV	
	V	-0.2	133.9	-5.2	127.1	-7.1	131.3	V	
	VI	-0.1	133.9	9.2	138.8	2.6	134.8	VI	
	VII	0.0	133.8	-3.3	134.2	1.6	136.9	VII	
	VIII	0.0	133.8	-1.4	132.2	-0.3	136.4	VIII	
	IX	0.0	133.8	4.6	138.4	7.9	147.2	IX	
	X	0.0	133.7	-3.2	134.0	-7.5	136.1	X	
	XI	0.1	133.8	-1.5	132.0	-8.1	125.1	XI	
	XII	0.3	134.2	1.2	133.6	6.7	133.4	XII	
2009	I	0.6	135.0	-0.6	132.8	-1.8	130.9	I	2009
	II	0.8	136.1	2.4	135.9	-8.2	120.2	II	
	III	1.0	137.5	0.2	136.2	16.4	139.9	III	
	IV	1.0	138.8	4.7	142.6	4.8	146.7	IV	
	V	0.9	140.1	-0.8	141.4	-1.7	144.1	V	
	VI	0.8	141.2	-0.6	140.6	-5.8	135.8	VI	
	VII	0.6	142.1	1.1	142.2	9.1	148.2	VII	
	VIII	0.6	142.9	-0.4	141.7	-3.8	142.6	VIII	
	IX	0.5	143.6	0.2	142.0	3.5	147.5	IX	
	X	0.5	144.3	1.9	144.6	-2.3	144.1	X	
	XI	0.5	145.0	0.1	144.7	-3.6	138.9	XI	
	XII	0.4	145.6	2.9	148.9	7.8	149.8	XII	
2010	I	0.3	146.1	-1.1	147.2	-2.5	146.0	I	2010
	II	0.3	146.5	-2.3	143.9	-13.1	126.9	II	

(1) According to Henderson Method.

(1) על פי שיטת הנדרסון.

(2) Percentage change - on the previous month.

(2) אחוז שינוי - לעומת החודש הקודם.

Table 4 Industrial Goods

לוח 4 מוצרי תעשייה

CENTRAL BUREAU OF STATISTICS

הלשכה המרכזית לסטטיסטיקה

INDUSTRY SALES VALUE INDICES OF CREDIT CARD PURCHASES

מדדי ערך רכישות בכרטיסי אשראי

AT CONSTANT PRICES

במחירים קבועים

BASE: 2002 = 100.0

100.0 = 2002

		מוצרי תעשייה							
		מגמה ⁽¹⁾ Trend ⁽¹⁾		מנכי עונתיות Seasonally adjusted		נתונים מקוריים Original data			
		% שינוי ⁽²⁾	מדד	% שינוי ⁽²⁾	מדד	% שינוי ⁽²⁾	מדד		
		% Change ⁽²⁾	Index	% Change ⁽²⁾	Index	% Change ⁽²⁾	Index		
2005	I	1.3	119.9	1.4	121.8	-12.8	109.8	I	2005
	II	1.1	121.3	0.0	121.8	-6.1	103.1	II	
	III	0.9	122.4	3.0	125.5	21.2	125.0	III	
	IV	0.8	123.4	-2.7	122.1	12.4	140.5	IV	
	V	0.8	124.3	0.0	122.1	-12.7	122.7	V	
	VI	0.8	125.4	2.2	124.8	-4.5	117.2	VI	
	VII	1.0	126.7	1.7	127.0	8.2	126.8	VII	
	VIII	1.3	128.3	0.1	127.1	7.8	136.6	VIII	
	IX	1.5	130.2	1.8	129.4	1.2	138.2	IX	
	X	1.6	132.3	4.5	135.2	-4.9	131.5	X	
	XI	1.6	134.5	0.4	135.7	7.9	141.8	XI	
	XII	1.5	136.5	-2.4	132.5	-4.3	135.7	XII	
2006	I	1.3	138.3	5.8	140.2	-3.7	130.6	I	2006
	II	1.1	139.9	1.0	141.6	-8.1	120.0	II	
	III	0.9	141.2	-0.9	140.3	27.0	152.4	III	
	IV	0.8	142.3	2.7	144.1	-4.3	145.9	IV	
	V	0.8	143.5	-0.8	143.0	-1.2	144.2	V	
	VI	0.9	144.7	2.0	145.8	-6.1	135.3	VI	
	VII	1.0	146.2	-8.2	133.8	-3.4	130.7	VII	
	VIII	1.1	147.9	7.0	143.2	17.2	153.2	VIII	
	IX	1.2	149.6	9.9	157.3	3.0	157.7	IX	
	X	1.2	151.4	-0.8	156.0	2.6	161.8	X	
	XI	1.0	152.9	-1.9	153.1	-1.6	159.1	XI	
	XII	0.8	154.1	1.0	154.5	-0.3	158.6	XII	
2007	I	0.6	155.0	-0.8	153.3	-9.5	143.5	I	2007
	II	0.4	155.6	3.5	158.7	-6.4	134.3	II	
	III	0.3	156.0	-3.3	153.4	28.5	172.6	III	
	IV	0.3	156.5	1.7	156.1	-17.0	143.3	IV	
	V	0.4	157.1	3.7	161.8	14.2	163.6	V	
	VI	0.5	157.9	-5.2	153.3	-13.1	142.2	VI	
	VII	0.7	159.0	2.4	157.0	11.3	158.3	VII	
	VIII	0.8	160.2	4.1	163.3	11.0	175.8	VIII	
	IX	0.8	161.6	-1.0	161.8	-16.0	147.7	IX	
	X	0.8	162.8	-1.9	158.7	12.0	165.4	X	
	XI	0.7	164.0	4.6	166.0	6.3	175.7	XI	
	XII	0.6	164.9	1.5	168.5	-3.1	170.3	XII	
2008	I	0.4	165.6	-1.8	165.6	-9.3	154.5	I	2008
	II	0.3	166.2	-1.7	162.7	-6.2	144.8	II	
	III	0.3	166.6	4.1	169.4	14.0	165.1	III	
	IV	0.2	166.9	-1.9	166.2	16.4	192.3	IV	
	V	0.2	167.2	-10.0	149.6	-22.0	150.0	V	
	VI	0.1	167.3	10.9	165.9	2.7	154.0	VI	
	VII	-0.1	167.1	3.6	172.0	13.1	174.2	VII	
	VIII	-0.2	166.7	-2.8	167.2	0.1	174.3	VIII	
	IX	-0.3	166.2	5.5	176.3	5.1	183.2	IX	
	X	-0.3	165.7	-6.0	165.8	-8.2	168.2	X	
	XI	0.0	165.6	-2.9	161.0	-3.1	162.9	XI	
	XII	0.4	166.3	3.1	166.0	7.5	175.1	XII	
2009	I	0.9	167.8	-1.1	164.2	-14.4	149.9	I	2009
	II	1.3	170.0	3.1	169.3	-5.3	142.0	II	
	III	1.5	172.6	-4.7	161.4	23.7	175.6	III	
	IV	1.5	175.3	12.5	181.5	3.4	181.7	IV	
	V	1.4	177.7	-1.4	179.0	-2.9	176.3	V	
	VI	1.1	179.6	1.7	181.9	-2.4	172.1	VI	
	VII	0.9	181.2	-2.2	178.0	5.8	182.0	VII	
	VIII	0.8	182.7	1.4	180.5	1.8	185.2	VIII	
	IX	0.8	184.1	1.1	182.5	0.5	186.1	IX	
	X	0.8	185.7	0.6	183.5	-1.1	184.0	X	
	XI	0.8	187.2	5.1	192.9	8.9	200.4	XI	
	XII	0.7	188.6	-2.0	189.0	-0.4	199.6	XII	
2010	I	0.6	189.8	1.7	192.3	-12.5	174.8	I	2010
	II	0.5	190.7	-1.8	188.9	-9.7	157.9	II	

(1) According to Henderson Method.

(1) על פי שיטת הנדרסון.

(2) Percentage change - on the previous month.

(2) אחוז שינוי - לעומת החודש הקודם.

Table 5 - Services

לוח 5 שירותים

CENTRAL BUREAU OF STATISTICS
 SERVICES SALES VALUE INDICES OF CREDIT CARD PURCHASES
 AT CONSTANT PRICES
 BASE: 2002 = 100.0

הלשכה המרכזית לסטטיסטיקה
 מדדי ערך רכישות בכרטיסי אשראי
 במחירים קבועים
 הבסיס: 2002 = 100.0

		שירותים							
		מגמה ⁽¹⁾ Trend ⁽¹⁾		מנוכי עונתיות Seasonally adjusted		נתונים מקוריים Original data			
		% שינוי ⁽²⁾	מדד	% שינוי ⁽²⁾	מדד	% שינוי ⁽²⁾	מדד		
		% Change ⁽²⁾	Index	% Change ⁽²⁾	Index	% Change ⁽²⁾	Index		
2005	I	1.4	130.4	0.6	129.9	-12.1	125.8	I	2005
	II	1.5	132.4	-0.2	129.6	-12.6	110.0	II	
	III	1.5	134.4	4.2	135.1	23.9	136.2	III	
	IV	1.3	136.2	2.2	138.0	-9.5	123.2	IV	
	V	1.2	137.8	0.2	138.3	16.7	143.8	V	
	VI	1.1	139.2	1.6	140.5	0.1	144.0	VI	
	VII	1.1	140.7	-1.8	137.9	9.8	158.1	VII	
	VIII	1.1	142.3	1.2	139.6	-1.4	155.9	VIII	
	IX	1.2	144.1	1.9	142.3	-0.5	155.1	IX	
	X	1.3	145.9	2.9	146.4	-22.8	119.7	X	
	XI	1.2	147.7	2.5	150.0	16.2	139.1	XI	
	XII	1.1	149.2	0.9	151.4	17.9	164.0	XII	
2006	I	0.8	150.5	-3.0	146.8	-10.1	147.5	I	2006
	II	0.7	151.5	5.2	154.5	-10.1	132.5	II	
	III	0.5	152.3	-2.0	151.5	18.9	157.6	III	
	IV	0.5	153.1	1.0	153.0	-16.9	130.9	IV	
	V	0.6	153.9	1.8	155.7	22.9	160.9	V	
	VI	0.7	155.1	-0.3	155.2	-2.0	157.6	VI	
	VII	1.0	156.6	-4.8	147.8	3.6	163.2	VII	
	VIII	1.2	158.5	-1.5	145.5	-1.7	160.4	VIII	
	IX	1.5	160.8	10.1	160.1	3.0	165.2	IX	
	X	1.6	163.3	1.7	162.9	-10.0	148.7	X	
	XI	1.5	165.8	4.6	170.3	5.6	156.9	XI	
	XII	1.3	167.9	-0.3	169.7	16.1	182.2	XII	
2007	I	1.0	169.5	-1.3	167.5	-6.8	169.8	I	2007
	II	0.7	170.6	3.2	172.8	-12.1	149.2	II	
	III	0.5	171.5	-1.0	171.0	19.1	177.7	III	
	IV	0.5	172.3	0.8	172.3	-18.7	144.5	IV	
	V	0.6	173.4	0.3	172.8	25.0	180.6	V	
	VI	0.8	174.8	1.2	174.9	-2.4	176.2	VI	
	VII	1.0	176.6	-1.3	172.6	11.5	196.4	VII	
	VIII	1.1	178.6	4.5	180.4	1.0	198.4	VIII	
	IX	1.1	180.6	0.2	180.8	-11.3	176.0	IX	
	X	1.0	182.3	0.0	180.9	-4.7	167.7	X	
	XI	0.7	183.7	1.9	184.4	4.8	175.7	XI	
	XII	0.4	184.5	0.2	184.7	8.6	190.8	XII	
2008	I	0.2	184.8	0.8	186.2	-0.2	190.4	I	2008
	II	0.0	184.8	-0.9	184.5	-11.1	169.3	II	
	III	-0.1	184.7	2.1	188.3	9.3	185.1	III	
	IV	0.0	184.6	-3.7	181.3	-12.7	161.6	IV	
	V	0.1	184.8	1.2	183.4	20.7	195.0	V	
	VI	0.2	185.2	-0.5	182.6	-6.3	182.8	VI	
	VII	0.3	185.7	4.3	190.3	18.7	217.0	VII	
	VIII	0.3	186.2	-4.1	182.5	-9.7	196.0	VIII	
	IX	0.3	186.7	5.0	191.6	4.3	204.4	IX	
	X	0.2	187.2	-3.6	184.8	-20.3	162.9	X	
	XI	0.2	187.6	5.0	194.0	8.9	177.4	XI	
	XII	0.3	188.2	-5.7	183.0	9.1	193.6	XII	
2009	I	0.5	189.2	2.5	187.6	-0.8	192.1	I	2009
	II	0.7	190.5	1.2	189.8	-14.5	164.2	II	
	III	0.9	192.1	0.2	190.1	19.8	196.7	III	
	IV	0.9	193.9	3.6	197.0	-14.3	168.7	IV	
	V	0.9	195.6	1.8	200.4	23.8	208.8	V	
	VI	0.8	197.2	-1.6	197.3	-5.2	198.0	VI	
	VII	0.7	198.7	0.7	198.7	15.8	229.3	VII	
	VIII	0.7	200.1	0.7	200.1	-9.1	208.5	VIII	
	IX	0.8	201.6	-3.5	193.1	-3.5	201.2	IX	
	X	0.9	203.4	8.0	208.6	-4.8	191.5	X	
	XI	0.9	205.3	-2.3	203.9	-1.1	189.5	XI	
	XII	1.0	207.3	1.1	206.0	14.1	216.2	XII	
2010	I	1.0	209.4	4.0	214.2	2.1	220.8	I	2010
	II	1.0	211.4	-1.3	211.4	-17.3	182.5	II	

(1) According to Henderson Method.

(1) על פי שיטת הדרסון.

(2) Percentage change - on the previous month.

(2) אחוז שינוי - לעומת החודש הקודם.

לוח 6 - מדדי רכישות בכרטיסי אשראי

נתונים מקוריים, נתונים מנוכי עונתיות ומגמה - במחירי 2002

	מוצרים ושרותים אחרים									רכישות בכרטיסי אשראי - סך הכל				
	מחשבים ותוכנה			דלק, חשמל וגז			מוצרים ושרותים אחרים-סך הכל			נתונים מקוריים	עונתיות	מגמה ⁽²⁾		
	מגמה ⁽²⁾	מנוכי עונתיות	נתונים מקוריים	מגמה ⁽²⁾	מנוכי עונתיות	נתונים מקוריים	מגמה ⁽²⁾	מנוכי עונתיות	נתונים מקוריים					
Trend ⁽²⁾	Seasonally adjusted	Original data	Trend ⁽²⁾	Seasonally adjusted	Original data	Trend ⁽²⁾	Seasonally adjusted	Original data	Trend ⁽²⁾	Seasonally adjusted	Original data			
	Base: average 2002 = 100.0									הבסיס: ממוצע 2002 = 100.0				
VI	390.3	410.1	382.2	131.1	125.2	125.5	157.1	155.5	153.8	155.1	151.9	149.1	VI	2007
VII	400.2	404.3	414.7	131.0	131.0	134.5	158.6	157.4	163.3	156.4	155.4	162.4	VII	
VIII	407.1	406.4	404.4	130.6	132.3	137.3	159.9	163.0	174.7	157.7	160.6	172.1	VIII	
IX	412.4	397.6	346.6	130.0	129.0	121.3	161.1	160.1	152.2	158.8	159.1	151.4	IX	
X	417.2	382.3	427.4	129.4	129.2	133.8	162.1	162.0	164.6	159.8	159.2	158.4	X	
XI	422.7	418.5	464.8	129.0	128.7	130.4	163.0	164.4	166.8	160.5	161.5	162.4	XI	
XII	429.0	431.9	492.3	128.8	128.0	123.8	164.0	164.0	163.6	161.2	161.0	162.3	XII	
2008 I	436.0	442.4	473.3	128.7	126.3	125.0	164.9	163.4	162.9	161.7	161.7	159.7	I	2008
II	443.3	449.7	439.7	128.8	129.0	123.6	166.0	167.0	161.3	162.2	161.9	151.6	II	
III	450.8	445.6	434.3	129.0	132.2	137.7	167.3	166.0	164.9	162.7	163.0	160.2	III	
IV	458.6	459.9	409.1	129.1	130.9	131.4	168.7	168.3	162.8	163.2	162.6	162.9	IV	
V	466.9	455.5	425.6	129.2	128.9	122.9	170.0	163.6	160.6	163.6	156.0	157.8	V	
VI	476.1	466.7	436.0	129.4	128.4	129.8	171.3	171.8	170.0	163.8	164.2	161.1	VI	
VII	485.8	495.1	510.8	129.6	128.2	133.2	172.2	175.0	182.8	163.9	168.3	176.5	VII	
VIII	495.4	488.6	481.9	129.9	127.7	129.5	172.8	171.6	178.5	163.9	163.8	171.0	VIII	
IX	504.2	515.9	521.2	130.2	133.0	137.1	173.2	175.0	184.7	163.9	170.7	179.1	IX	
X	512.0	529.4	500.5	130.3	129.4	124.1	173.3	171.7	165.5	164.0	163.3	158.7	X	
XI	518.8	506.2	539.1	130.3	133.2	133.1	173.3	172.5	167.2	164.3	164.2	158.4	XI	
XII	525.1	524.5	621.5	130.1	129.2	129.9	173.3	172.3	178.7	164.8	163.5	170.1	XII	
2009 I	531.8	530.5	552.2	129.9	132.2	125.6	173.4	175.7	171.6	165.6	165.8	161.8	I	2009
II	539.4	538.3	494.0	129.7	130.4	119.3	173.7	172.2	157.3	166.6	166.5	147.1	II	
III	548.9	549.6	540.7	130.0	124.6	131.7	174.0	175.0	181.0	167.8	166.3	173.2	III	
IV	560.3	550.0	469.8	130.7	112.8	102.6	174.4	169.0	152.7	169.0	170.2	159.3	IV	
V	573.4	562.2	518.4	131.8	130.0	125.2	174.8	172.8	167.6	170.3	171.4	170.8	V	
VI	587.5	585.1	558.9	133.3	150.6	157.6	175.2	175.4	176.4	171.5	171.3	169.9	VI	
VII	601.7	617.9	642.8	134.9	149.4	155.6	175.6	178.1	189.1	172.8	174.0	185.3	VII	
VIII	615.1	631.0	603.8	136.3	138.5	139.9	176.0	175.8	179.4	173.9	173.0	176.9	VIII	
IX	627.1	626.2	590.0	137.4	137.6	140.3	176.5	174.8	179.1	175.0	173.3	176.9	IX	
X	637.2	639.9	711.6	138.1	139.7	142.7	177.0	182.5	184.0	176.0	177.5	176.0	X	
XI	645.9	651.8	705.0	138.4	136.2	139.4	177.6	176.7	176.2	176.8	176.4	174.2	XI	
XII	654.2	639.1	754.8	138.5	139.5	139.3	178.4	180.8	187.9	177.6	178.9	186.1	XII	
2010 I	663.3	666.0	705.1	138.4	138.5	132.9	179.2	179.0	175.7	178.2	180.0	176.4	I	2010
II	674.3	669.4	613.2	138.3	137.6	125.4	180.2	175.2	159.7	178.8	176.6	155.7	II	

	שירותי רפואה ותרופות			ספרים, ציוד משרדי ופרסום			ציוד ושירותי תקשורת			ציוד ושירותי תחבורה			
	מגמה ⁽²⁾	מנוכי עונתיות	נתונים מקוריים	מגמה ⁽²⁾	מנוכי עונתיות	נתונים מקוריים	מגמה ⁽²⁾	מנוכי עונתיות	נתונים מקוריים	מגמה ⁽²⁾	מנוכי עונתיות	נתונים מקוריים	
	Trend ⁽²⁾	Seasonally adjusted	Original data	Trend ⁽²⁾	Seasonally adjusted	Original data	Trend ⁽²⁾	Seasonally adjusted	Original data	Trend ⁽²⁾	Seasonally adjusted	Original data	
	Base: average 2002 = 100.0						100.0 = ממוצע 2002						
2007 VI	155.7	151.9	149.9	130.5	134.4	140.3	171.7	171.9	170.9	129.0	128.7	128.6	2007 VI
VII	156.6	164.1	175.2	132.3	132.7	138.6	172.8	160.3	163.5	129.1	129.3	137.2	VII
VIII	157.5	156.5	157.4	133.8	134.2	182.4	173.9	182.0	194.0	129.1	136.8	144.0	VIII
IX	158.6	159.2	147.5	135.0	133.2	131.2	174.9	174.6	168.1	129.1	128.3	111.5	IX
X	159.6	159.7	159.1	135.8	135.4	128.8	175.6	170.7	167.8	129.0	129.5	134.0	X
XI	160.7	161.8	159.0	136.3	138.6	135.0	176.1	178.3	180.7	128.8	130.0	132.9	XI
XII	161.8	159.7	159.7	136.6	139.3	140.1	176.4	179.8	177.3	128.4	120.4	121.8	XII
2008 I	162.7	164.2	167.7	136.8	136.5	127.0	176.6	172.0	169.7	128.0	127.2	128.8	2008 I
II	163.7	163.6	157.1	136.9	136.2	125.1	176.8	183.5	181.1	127.6	127.3	119.6	II
III	164.5	163.7	168.1	136.9	135.3	127.1	177.2	171.8	169.8	127.3	128.1	129.6	III
IV	165.2	165.0	161.9	137.0	140.3	127.4	177.7	178.0	173.4	127.1	128.0	125.8	IV
V	165.8	160.5	164.0	137.2	136.9	128.5	178.4	171.1	173.1	127.1	121.9	125.3	V
VI	166.0	167.9	166.5	137.5	135.6	141.8	179.2	184.7	184.1	127.3	126.5	126.7	VI
VII	165.9	172.3	185.3	137.9	137.4	144.6	180.0	193.8	198.1	127.5	126.9	136.1	VII
VIII	165.6	165.2	163.7	138.3	139.8	183.5	180.7	181.0	186.5	127.9	128.0	130.7	VIII
IX	165.0	167.1	173.4	138.5	139.6	153.6	181.4	183.2	192.7	128.4	130.4	126.7	IX
X	164.5	162.1	144.8	138.6	129.3	118.6	182.2	182.1	189.7	129.1	128.5	115.2	X
XI	164.0	164.9	159.5	138.4	138.6	127.7	183.2	179.1	168.0	130.0	129.9	127.3	XI
XII	163.9	163.2	168.4	138.1	138.1	143.7	184.5	181.5	186.2	131.1	129.3	134.5	XII
2009 I	164.1	164.4	163.3	137.8	135.7	125.4	186.0	203.1	201.1	132.5	132.5	130.7	2009 I
II	164.8	163.5	150.2	137.7	136.0	116.4	187.4	185.8	169.1	134.0	133.1	119.7	II
III	165.9	165.5	175.9	137.7	139.0	134.3	188.6	195.0	200.0	135.4	133.9	139.1	III
IV	167.3	167.1	152.7	137.8	137.6	120.5	189.4	191.0	180.4	136.6	137.5	126.4	IV
V	168.8	169.2	173.6	138.1	138.6	125.8	189.8	189.8	187.3	137.4	141.2	142.4	V
VI	170.3	172.0	175.1	138.3	138.2	144.7	189.8	174.5	171.9	137.6	137.4	141.9	VI
VII	171.8	172.2	184.3	138.6	144.5	156.1	189.7	185.3	198.3	137.2	139.1	149.0	VII
VIII	173.1	173.9	171.4	139.0	133.3	169.6	189.5	190.6	189.6	136.5	134.6	136.6	VIII
IX	174.3	168.7	168.0	139.4	139.1	146.9	189.5	188.5	194.1	135.6	128.4	120.9	IX
X	175.5	178.3	173.6	139.8	141.3	135.6	189.3	191.2	191.4	134.7	139.4	144.2	X
XI	176.6	174.6	170.9	140.3	139.1	132.1	189.1	189.5	184.0	134.1	132.6	132.9	XI
XII	177.8	181.8	187.5	140.7	141.4	149.3	188.8	194.7	199.8	133.8	135.0	140.7	XII
2010 I	178.9	177.9	177.2	141.0	142.7	131.6	188.5	191.1	190.9	133.8	132.9	129.6	I
II	180.1	179.5	164.4	141.2	139.9	119.1	188.5	179.5	162.2	134.1	134.1	120.5	II

	מוצרי תעשייה - סה"כ						מזון ומשקאות (כולל שרותי אוכל)			אחר			
	הלבשה והנעלה			מוצרי תעשייה - סה"כ			מזון ומשקאות (כולל שרותי אוכל)						
	מגמה ⁽²⁾	מנוכי עונתיות	נתונים מקוריים	מגמה ⁽²⁾	מנוכי עונתיות	נתונים מקוריים	מגמה ⁽²⁾	מנוכי עונתיות	נתונים מקוריים	מגמה ⁽²⁾	מנוכי עונתיות	נתונים מקוריים	
	Trend ⁽²⁾	Seasonally adjusted	Original data	Trend ⁽²⁾	Seasonally adjusted	Original data	Trend ⁽²⁾	Seasonally adjusted	Original data	Trend ⁽²⁾	Seasonally adjusted	Original data	
	Base: average 2002 = 100.0									הבסיס: ממוצע 2002 = 100.0			
2007 VI	204.7	195.5	179.2	157.9	153.3	142.2	133.9	129.6	126.0	166.2	162.4	159.3	2007 VI
VII	205.6	199.4	184.2	159.0	157.0	158.3	134.4	136.5	138.8	169.8	169.5	176.3	VII
VIII	207.1	209.1	206.9	160.2	163.3	175.8	134.8	138.8	145.1	173.4	174.7	192.4	VIII
IX	209.0	199.7	184.0	161.6	161.8	147.7	135.2	132.4	134.4	176.8	177.7	174.1	IX
X	211.2	213.1	214.8	162.8	158.7	165.4	135.5	135.1	135.1	180.0	182.4	192.0	X
XI	213.4	219.1	254.7	164.0	166.0	175.7	135.6	137.3	134.5	182.9	183.0	187.6	XI
XII	215.2	218.4	223.9	164.9	168.5	170.3	135.5	134.6	132.6	185.5	181.6	183.6	XII
2008 I	216.6	213.1	200.4	165.6	165.6	154.5	135.3	137.4	135.3	188.0	187.9	183.6	2008 I
II	217.8	212.5	188.7	166.2	162.7	144.8	134.9	135.0	126.6	190.6	190.5	181.9	II
III	218.8	225.1	222.9	166.6	169.4	165.1	134.5	133.2	129.5	193.2	193.1	183.5	III
IV	220.0	216.8	249.7	166.9	166.2	192.3	134.2	134.1	141.4	195.8	192.6	184.9	IV
V	221.2	189.2	201.5	167.2	149.6	150.0	133.9	127.1	131.3	198.3	191.1	180.7	V
VI	222.4	217.6	199.2	167.3	165.9	154.0	133.9	138.8	134.8	200.5	202.3	197.9	VI
VII	223.1	230.5	212.8	167.1	172.0	174.2	133.8	134.2	136.9	202.1	202.4	212.6	VII
VIII	223.1	223.7	218.2	166.7	167.2	174.3	133.8	132.2	136.4	203.2	204.5	217.5	VIII
IX	222.3	233.3	236.9	166.2	176.3	183.2	133.8	138.4	147.2	203.5	206.5	231.4	IX
X	220.9	222.4	231.2	165.7	165.8	168.2	133.7	134.0	136.1	203.0	200.8	197.7	X
XI	219.6	205.8	234.7	165.6	161.0	162.9	133.8	132.0	125.1	202.0	202.2	196.5	XI
XII	219.1	220.6	232.8	166.3	166.0	175.1	134.2	133.6	133.4	200.5	199.0	210.8	XII
2009 I	219.9	214.9	196.1	167.8	164.2	149.9	135.0	132.8	130.9	198.6	195.3	185.7	2009 I
II	222.2	220.1	185.5	170.0	169.3	142.0	136.1	135.9	120.2	196.5	200.5	181.7	II
III	225.6	206.9	219.7	172.6	161.4	175.6	137.5	136.2	139.9	194.3	204.1	209.3	III
IV	229.8	252.0	249.6	175.3	181.5	181.7	138.8	142.6	146.7	192.1	185.2	162.9	IV
V	234.0	237.8	254.2	177.7	179.0	176.3	140.1	141.4	144.1	190.0	188.4	173.0	V
VI	237.8	245.5	228.5	179.6	181.9	172.1	141.2	140.6	135.8	188.1	186.3	186.1	VI
VII	241.0	234.3	217.3	181.2	178.0	182.0	142.1	142.2	148.2	186.7	187.7	197.8	VII
VIII	243.9	245.6	237.7	182.7	180.5	185.2	142.9	141.7	142.6	185.9	185.6	192.7	VIII
IX	246.9	245.4	244.4	184.1	182.5	186.1	143.6	142.0	147.5	185.7	183.5	203.4	IX
X	250.3	233.1	233.4	185.7	183.5	184.0	144.3	144.6	144.1	185.9	196.9	202.2	X
XI	254.0	267.8	310.4	187.2	192.9	200.4	145.0	144.7	138.9	186.5	187.1	186.8	XI
XII	258.0	257.2	272.3	188.6	189.0	199.6	145.6	148.9	149.8	187.2	187.0	198.9	XII
2010 I	262.1	268.5	246.2	189.8	192.3	174.8	146.1	147.2	146.0	188.1	191.6	181.2	2010 I
II	265.8	267.1	224.0	190.7	188.9	157.9	146.5	143.9	126.9	188.9	188.1	170.8	II

	שירותים - סה"כ												
	ביטוח			שירותים - סה"כ			רהיטים			מוצרי חשמל ואלקטרוניקה			
	מגמה ⁽²⁾	מנוכי עונתיות	נתונים מקוריים	מגמה ⁽²⁾	מנוכי עונתיות	נתונים מקוריים	מגמה ⁽²⁾	מנוכי עונתיות	נתונים מקוריים	מגמה ⁽²⁾	מנוכי עונתיות		נתונים מקוריים
Trend ⁽²⁾	Seasonally adjusted	Original data	Trend ⁽²⁾	Seasonally adjusted	Original data	Trend ⁽²⁾	Seasonally adjusted	Original data	Trend ⁽²⁾	Seasonally adjusted	Original data		
	Base: average 2002 = 100.0						הבסיס: ממוצע 2002 = 100.0						
2007 VI	182.5	187.4	181.3	174.8	174.9	176.2	145.5	143.4	125.3	125.5	124.4	118.0	VI
VII	184.0	176.7	170.0	176.6	172.6	196.4	146.5	147.4	154.7	126.6	127.2	138.6	VII
VIII	185.3	189.8	193.1	178.6	180.4	198.4	147.0	149.4	171.8	127.9	130.7	151.8	VIII
IX	186.6	190.2	171.3	180.6	180.8	176.0	147.1	144.8	127.8	129.2	129.8	125.1	IX
X	187.7	187.6	170.2	182.3	180.9	167.7	147.1	147.1	169.2	130.4	120.3	124.0	X
XI	188.6	184.3	175.6	183.7	184.4	175.7	147.0	146.5	142.8	131.2	130.0	123.0	XI
XII	189.4	188.9	241.2	184.5	184.7	190.8	146.9	158.5	158.7	131.9	131.7	130.9	XII
2008 I	190.1	191.1	199.6	184.8	186.2	190.4	146.7	147.6	133.6	132.3	133.0	124.4	2008 I
II	190.8	196.2	195.6	184.8	184.5	169.3	146.6	136.0	126.0	132.6	132.0	115.8	II
III	191.5	190.8	187.1	184.7	188.3	185.1	146.6	146.4	152.7	132.7	132.8	122.6	III
IV	192.5	189.9	173.1	184.6	181.3	161.6	146.6	146.2	168.4	132.6	134.2	153.9	IV
V	193.7	193.6	204.4	184.8	183.4	195.0	146.5	143.4	130.4	132.4	122.1	114.9	V
VI	195.2	191.0	184.1	185.2	182.6	182.8	146.4	150.3	132.0	131.9	131.2	125.0	VI
VII	196.8	199.3	196.2	185.7	190.3	217.0	146.1	153.7	159.5	131.3	131.8	148.0	VII
VIII	198.4	196.6	195.6	186.2	182.5	196.0	145.7	145.0	161.6	130.6	129.3	143.1	VIII
IX	199.7	204.7	202.6	186.7	191.6	204.4	145.2	149.3	155.8	130.0	132.6	149.1	IX
X	200.5	198.5	182.9	187.2	184.8	162.9	145.0	141.5	153.6	129.6	127.2	122.0	X
XI	201.1	205.3	185.5	187.6	194.0	177.4	145.3	146.5	133.5	129.8	129.2	114.7	XI
XII	201.5	187.6	240.7	188.2	183.0	193.6	146.2	140.6	148.8	130.4	131.0	137.3	XII
2009 I	202.0	203.9	213.8	189.2	187.6	192.1	148.0	148.4	132.9	131.5	129.4	118.3	2009 I
II	202.7	195.8	184.4	190.5	189.8	164.2	150.3	149.9	128.3	133.0	134.5	111.5	II
III	203.6	198.0	199.8	192.1	190.1	196.7	153.1	144.5	167.8	134.5	132.8	142.7	III
IV	204.8	209.1	188.9	193.9	197.0	168.7	155.9	156.3	153.6	135.9	137.4	136.2	IV
V	205.8	212.2	216.0	195.6	200.4	208.8	158.7	161.1	143.1	137.0	137.7	124.6	V
VI	206.5	203.1	194.0	197.2	197.3	198.0	161.1	161.7	145.9	137.7	139.0	135.3	VI
VII	206.7	210.9	211.9	198.7	198.7	229.3	163.1	163.1	173.5	138.1	138.3	156.3	VII
VIII	206.7	206.8	199.5	200.1	200.1	208.5	164.8	161.8	175.1	138.2	135.2	146.1	VIII
IX	206.7	194.1	191.8	201.6	193.1	201.2	166.3	161.6	155.6	138.1	130.9	149.3	IX
X	206.8	224.7	205.9	203.4	208.6	191.5	167.6	171.3	199.8	137.9	143.9	138.6	X
XI	207.4	207.5	189.2	205.3	203.9	189.5	168.5	168.4	160.8	137.6	138.0	124.7	XI
XII	208.4	203.4	264.0	207.3	206.0	216.2	169.1	173.9	180.4	137.2	138.7	147.3	XII
2010 I	210.0	212.1	220.3	209.4	214.2	220.8	169.4	172.6	156.8	136.8	138.0	123.1	I
II	211.9	211.9	198.6	211.4	211.4	182.5	169.6	164.7	140.4	136.4	133.8	110.4	II

	שירותי ממשלה ועירייה									פנאי ובלוי			שירותי טיסות, תיירות ואירוח			
	מגמה ⁽²⁾	מנוכי עונתיות	נתונים מקוריים	מגמה ⁽²⁾	מנוכי עונתיות	נתונים מקוריים	מגמה ⁽²⁾	מנוכי עונתיות	נתונים מקוריים	מגמה ⁽²⁾	מנוכי עונתיות	נתונים מקוריים				
	Trend ⁽²⁾	Seasonally adjusted	Original data	Trend ⁽²⁾	Seasonally adjusted	Original data	Trend ⁽²⁾	Seasonally adjusted	Original data	Trend ⁽²⁾	Seasonally adjusted	Original data				
	Base: average 2002 = 100.0						הבסיס: ממוצע 2002 = 100.0									
2007 VI	240.5	241.0	209.7	169.3	156.4	157.9	130.8	123.7	154.5	VI	2007					
VII	242.5	240.3	262.2	171.9	174.5	194.1	131.0	127.1	180.8	VII						
VIII	244.5	244.5	209.7	174.0	175.2	199.7	131.5	135.9	196.1	VIII						
IX	246.5	267.3	240.9	175.2	160.0	153.5	132.4	128.2	145.1	IX						
X	248.7	248.0	228.7	175.4	176.0	185.3	133.3	131.1	120.6	X						
XI	251.1	253.9	292.9	174.8	177.0	166.7	133.9	136.7	102.4	XI						
XII	253.7	251.2	267.3	173.5	177.8	170.4	134.1	137.5	96.5	XII						
2008 I	256.6	254.7	338.1	172.1	167.3	152.3	133.7	139.4	96.4	I	2008					
II	259.7	260.2	242.1	170.9	169.8	153.5	132.8	129.5	100.2	II						
III	262.8	262.2	277.5	170.3	169.4	169.4	131.6	146.1	127.6	III						
IV	265.7	268.1	197.3	170.3	170.0	174.3	130.3	123.9	123.4	IV						
V	268.4	267.1	289.4	170.8	157.6	156.4	129.2	127.0	135.5	V						
VI	270.5	250.2	215.1	171.6	169.5	171.8	128.1	131.0	163.6	VI						
VII	272.0	275.4	300.5	172.2	184.5	206.7	127.3	132.7	186.5	VII						
VIII	273.0	271.4	225.6	172.3	174.9	198.4	126.6	123.2	176.3	VIII						
IX	273.5	280.1	305.1	171.9	176.5	177.9	126.1	128.4	148.6	IX						
X	273.8	269.2	197.3	170.9	172.9	170.6	125.8	125.2	118.4	X						
XI	274.4	277.2	308.2	169.9	168.4	155.4	126.0	126.0	90.6	XI						
XII	275.4	267.0	293.9	169.3	167.4	166.0	126.8	122.8	89.3	XII						
2009 I	277.2	278.0	359.0	169.2	163.3	143.7	128.0	110.2	76.0	I	2009					
II	279.8	279.8	249.2	170.0	169.0	145.5	129.4	129.9	94.1	II						
III	283.1	281.7	304.8	171.2	171.7	177.0	130.8	131.4	129.1	III						
IV	286.9	289.7	214.1	172.7	171.4	163.8	131.9	134.4	120.4	IV						
V	290.9	292.8	317.2	174.1	179.0	179.8	132.6	134.4	139.6	V						
VI	295.2	290.6	259.1	175.0	179.1	184.9	132.8	132.9	166.0	VI						
VII	299.5	304.0	331.6	175.5	175.7	198.4	133.0	132.9	189.3	VII						
VIII	303.9	323.9	272.4	175.8	175.8	197.5	133.2	132.3	179.3	VIII						
IX	308.2	301.6	310.4	176.3	174.5	174.4	133.8	130.6	147.6	IX						
X	312.6	318.5	267.0	177.4	174.3	184.3	134.8	138.2	130.2	X						
XI	316.9	295.5	341.3	179.0	175.5	163.9	136.2	135.7	98.5	XI						
XII	320.9	316.4	338.2	181.3	180.9	177.3	137.7	137.4	100.3	XII						
2010 I	324.6	333.8	433.4	183.9	187.3	166.4	139.1	141.5	98.8	I	2010					
	328.0	326.2	290.0	186.6	188.2	162.0	140.2	141.5	102.6	II						

(2) According to the Henderson method.

(2) על פי שיטת הנדרסון.