

# הודעה לעיתונות

פקס' 02-6521340 http://www.cbs.gov.il info@cbs.gov.il

ירושלים, יג' באייר תש"ע  
27 באפריל 2010  
086/2010

## רכישות בכרטיסי אשראי על ידי צרכנים פרטיים בחודשים ינואר-מרס 2010 Credit Card Purchases by Private Consumers in January- March 2010

### ינואר-מרס 2010 (נתוני המגמה בחישוב שנתי)

- עלייה של 10.7% בסך כל הרכישות בכרטיסי אשראי
- עלייה של 6.8% ברכישות מוצרים ושירותים אחרים
- עלייה של 9.3% ברכישות מזון ומשקאות (כולל שירותי אוכל)
- עלייה של 10.9% ברכישות מוצרי תעשייה
- עלייה של 13.0% ברכישות שירותים

על פי נתוני המגמה, בשלושת החודשים ינואר-מרס 2010 נרשמה עלייה, במחירים קבועים, של 10.7% בחישוב שנתי, בסך כל הרכישות בכרטיסי אשראי, זאת, בהמשך לעלייה של 10.8% בשלושת החודשים אוקטובר-דצמבר 2009 (לוח 1).

הנתונים על רכישות של צרכנים פרטיים בכרטיסי אשראי התקבלו מכל חברות כרטיסי האשראי הפועלות בישראל, ומחולקים לפי ארבע קבוצות רכישה ראשיות ולפי ענפי משנה, בהתאם לסיווג בתי העסק על-ידי חברות האשראי. הרכישות בכרטיסי אשראי מדווחות לפי סכום הרכישה הכולל של הצרכנים בבתי העסק, ומתייחסות לרכישות של ישראלים בארץ בלבד.

הנתונים מוצגים בלוחות כמדדים על בסיס ממוצע שנת 2002. סדרה זו של מדדים מחושבת החל משנת 2002. איסוף נתונים במשך שנים, מאפשר לערוך השוואות בין תקופות שונות לאורך זמן. (לוח 6, תרשימים 2,3)

נתונים מנוכי עונתיות מתקבלים לאחר ניכוי השפעת העונתיות והשפעת חגים יומי פעילות, מהנתונים המקוריים. נתוני המגמה נאמדים לאחר הסרת השפעת האי סדירות (רעשים) מהנתונים מנוכי עונתיות. נתונים מנוכי עונתיות ומגמה עשויים להשתנות מאחר והם מחושבים מחדש עם קבלת נתון מקורי נוסף מדי חודש.

כתבה: רחל בן יוסף

לקבלת הסברים ניתן לפנות אל יחידת המידע בטל' 02-6527845

**ניכוי העונתיות וחישוב המגמה נערכים לכל סוג ענף רכישה ולפי ארבע קבוצות רכישה וסה"כ הרכישות. בהודעה מוצגים הנתונים של סה"כ הרכישות וארבע קבוצות הרכישה.**

#### **מוצרים ושירותים אחרים (לוח 2)**

בקבוצת הרכישה "מוצרים ושירותים אחרים" (הכוללת דלק חשמל וגז, מחשבים ותוכנה, ציוד ושירותי תחבורה ותקשורת, ספרים, פרסום, שירותי רפואה ותרופות ושונות), שהיוותה בשנת 2009 את החלק הארי ברכישות – 42%, נרשמה בשלושת החודשים ינואר-מרס 2010, על פי נתוני המגמה, עלייה במחירים קבועים של 6.8% בחישוב שנתי; זאת, בהמשך לעלייה של 6.9% בשלושת החודשים אוקטובר-דצמבר 2009.

#### **מזון ומשקאות (לוח 3)**

בקבוצת הרכישה "מזון ומשקאות" (כולל שירותי אוכל), שהיוותה 19% מהרכישות בכרטיסי אשראי בשנת 2009, נרשמה בשלושת החודשים ינואר-מרס 2010, על פי נתוני המגמה, עלייה במחירים קבועים של 9.3% בחישוב שנתי; זאת, בהמשך לעלייה של 10.0% בשלושת החודשים אוקטובר-דצמבר 2009.

#### **מוצרי תעשייה (לוח 4)**

בקבוצת הרכישה "מוצרי תעשייה" (הכוללת הלבשה והנעלה, מוצרי חשמל ואלקטרוניקה – כולל בתי כל-בו ורהיטים), שהיוותה 19% מהרכישות בשנת 2009, נרשמה בשלושת החודשים ינואר-מרס 2010, על פי נתוני המגמה, עלייה במחירים קבועים של 10.9% בחישוב שנתי; זאת, בהמשך לעלייה של 14.7% בשלושת החודשים אוקטובר-דצמבר 2009.

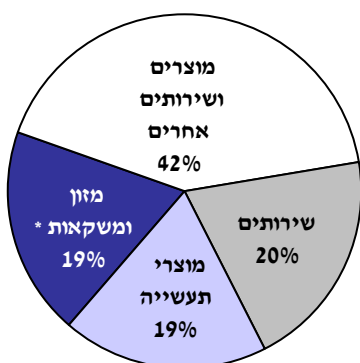
#### **שירותים (לוח 5)**

בקבוצת הרכישה "שירותים" (הכוללת שירותי ביטוח, טיסות ואירוח, פנאי ובילוי ושירותי עירייה וממשלה), שהיוותה 20% מהרכישות בשנת 2009, נרשמה בשלושת החודשים ינואר-מרס 2010, על פי נתוני המגמה, עלייה במחירים קבועים של 13.0% בחישוב שנתי; זאת, בהמשך לעלייה של 13.1% בשלושת החודשים אוקטובר-דצמבר 2009.

- ההודעה הבאה על "רכישות בכרטיסי אשראי על ידי צרכנים פרטיים באפריל 2010" תפורסם ב-26 במאי 2010.

תרשים 1. התפלגות הרכישות בכרטיסי אשראי על-ידי צרכנים פרטיים בשנת 2009

לפי קבוצת רכישה ולפי ענף רכישה בהתאם לסיווג בתי העסק על-ידי חברות האשראי, באחוזים

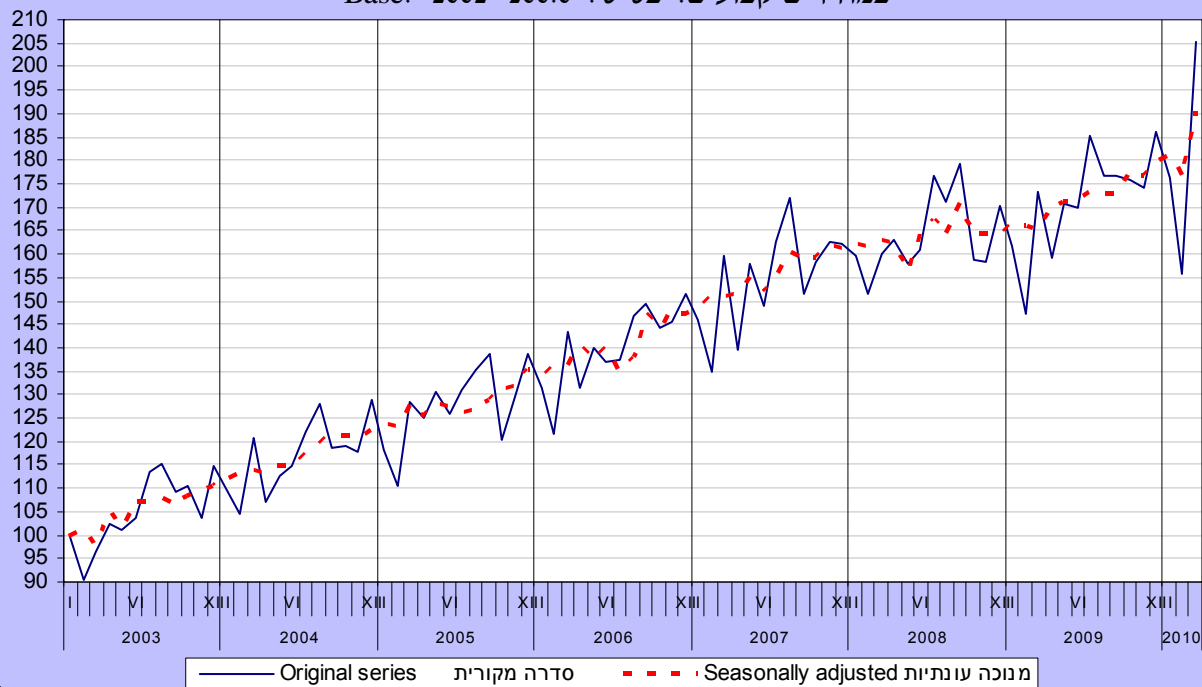


קב' רכישה	ענף רכישה	אחוזים	
מוצרים ושירותים אחרים	סה"כ	42	
	דלק, חשמל וגז	7	
	מחשבים ותוכנה	3	
	תחבורה	3	
	תקשורת	10	
	ספרים, ציוד משרדי	2	
	רפואה ותרופות	7	
	אחר	10	
	<b>מזון ומשקאות *</b>		<b>19</b>
	מוצרי תעשייה	סה"כ	19
הלבשה והנעלה		9	
חשמל ואלקטרוניקה רהיטים		7 3	
שירותים	סה"כ	20	
	ביטוח	7	
	שירותי ממשלה ועירייה	7	
	טיסות, תיירות	4	
	פנאי ובילוי	2	
<b>סה"כ</b>		<b>100</b>	

\* כולל שירותי אוכל

תרשים 2: מדדי ערך סך הרכישות בכרטיסי אשראי על ידי צרכנים פרטיים

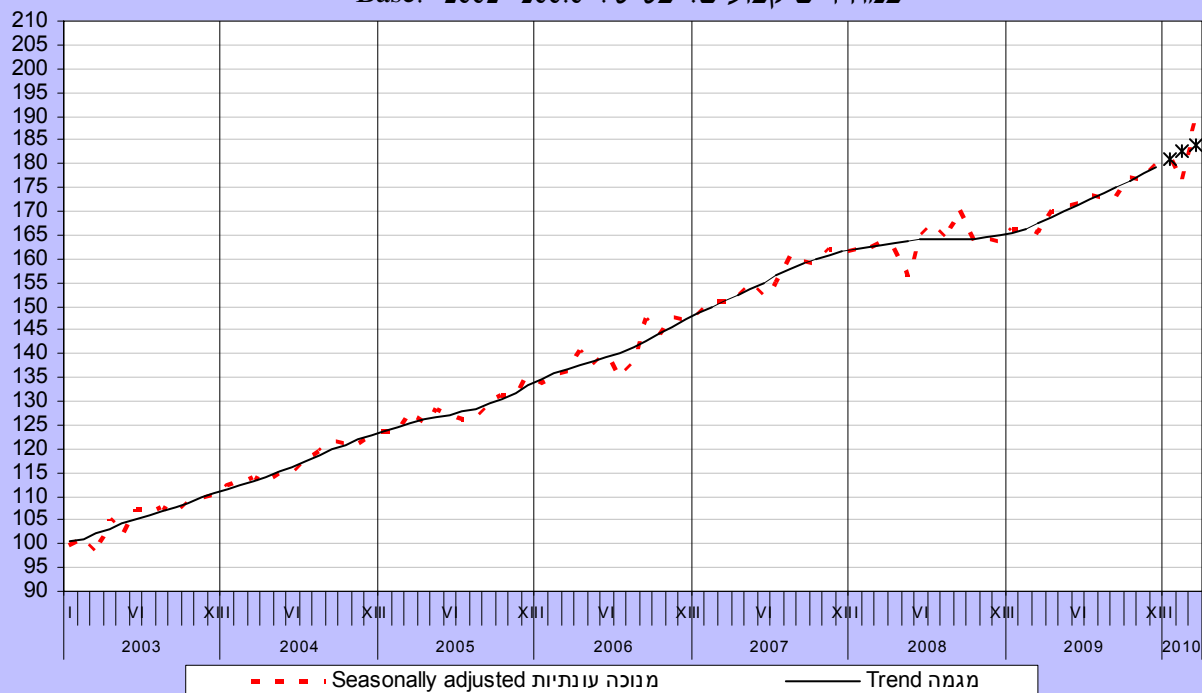
במחירים קבועים. בסיס: 2002=100.0



Original series סדרה מקורית מנוכה עונתיות Seasonally adjusted

תרשים 3: מדדי ערך סך הרכישות בכרטיסי אשראי על ידי צרכנים פרטיים

במחירים קבועים. בסיס: 2002=100.0



Seasonally adjusted מנוכה עונתיות Trend מגמה

\*Last three points of trend may be subject to large revision.

\* שלוש הנקודות האחרונות של המגמה עשויות להשתנות במידה ניכרת.

**לוח א. שינוי<sup>(1)</sup> במדדי רכישות בכרטיסי אשראי על ידי צרכנים פרטיים  
במחירים קבועים<sup>(2)</sup>**

<sup>(4)</sup> I-III 2010	<sup>(3)</sup> I-XII 2009	<sup>(3)</sup> I-XII 2008	
<b>10.0</b>	<b>4.6</b>	<b>6.0</b>	<b>רכישות בכרטיסי אשראי – סך הכל</b>
<b>4.0</b>	<b>3.1</b>	<b>8.7</b>	<b>מוצרים ושירותים אחרים – סך הכל</b>
9.2	4.0	1.3	דלק, חשמל וגז
27.0	23.3	27.4	מחשבים ותוכנה
2.1	6.4	-0.6	ציוד ושירותי תחבורה
-1.2	4.4	5.7	ציוד ושירותי תקשורת
4.8	0.5	4.6	ספרים, ציוד משרדי ופרסום
9.6	3.3	5.9	שירותי רפואה ותרופות
-3.4	-4.1	18.8	אחר
<b>11.5</b>	<b>4.6</b>	<b>0.6</b>	<b>מזון ומשקאות (כולל שירותי אוכל)</b>
<b>19.7</b>	<b>6.8</b>	<b>5.6</b>	<b>מוצרי תעשייה – סך הכל</b>
31.4	8.4	7.4	הלבשה והנעלה
5.7	3.8	4.5	מוצרי חשמל ואלקטרוניקה (כולל בתי כלבו)
16.1	9.2	2.3	רהיטים
<b>13.4</b>	<b>5.8</b>	<b>6.3</b>	<b>שירותים – סך הכל</b>
9.2	4.8	8.7	ביטוח
12.7	0.9	0	שירותי טיסות, תיירות ואירוח
13.7	1.9	2.7	פנאי ובילוי
21.4	11.7	9.9	שירותי ממשלה ועירייה

- (1) כל תקופה לעומת התקופה המקבילה בשנה הקודמת.  
(2) סעיפי הרכישה מנוכים במדדים מתאימים מתוך סעיפי מדד המחירים לצרכן.  
(3) נתונים מקוריים.  
(4) נתונים מנוכי עונתיות.

Table 1-Total

לוח 1 סך הכל

TOTAL SALES VALUE INDICES OF CREDIT CARD PURCHASES  
 AT CONSTANT PRICES  
 BASE: 2002 = 100.0

מדדי ערך סך הרכישות בכרטיסי אשראי  
 במחירים קבועים  
 הבסיס: 2002 = 100.0

		סך הכל							
		מגמה <sup>(1)</sup> Trend <sup>(1)</sup>		מנוכי עונתיים Seasonally adjusted		נתונים מקוריים Original data			
		% שינוי <sup>(2)</sup> % Change <sup>(2)</sup>	מדד Index	% שינוי <sup>(2)</sup> % Change <sup>(2)</sup>	מדד Index	% שינוי <sup>(2)</sup> % Change <sup>(2)</sup>	מדד Index		
2005	I	0.8	123.8	1.0	123.7	-8.4	118.2	I	2005
	II	0.7	124.6	-0.3	123.4	-6.7	110.3	II	
	III	0.6	125.4	3.6	127.9	16.3	128.3	III	
	IV	0.6	126.1	-1.9	125.4	-2.4	125.2	IV	
	V	0.5	126.7	2.2	128.2	4.2	130.4	V	
	VI	0.4	127.2	-0.5	127.6	-3.6	125.8	VI	
	VII	0.4	127.8	-1.0	126.3	4.2	131.1	VII	
	VIII	0.5	128.5	0.4	126.7	3.3	135.5	VIII	
	IX	0.7	129.4	1.8	129.0	2.4	138.8	IX	
	X	0.9	130.5	1.9	131.4	-13.2	120.5	X	
	XI	1.0	131.9	0.3	131.8	8.2	130.3	XI	
	XII	1.1	133.3	2.5	135.1	6.4	138.6	XII	
2006	I	1.0	134.7	-0.9	133.9	-5.2	131.4	I	2006
	II	0.9	135.9	1.6	136.0	-7.6	121.4	II	
	III	0.7	136.9	0.2	136.2	18.2	143.5	III	
	IV	0.6	137.8	3.2	140.6	-8.5	131.3	IV	
	V	0.6	138.5	-2.2	137.4	6.7	140.0	V	
	VI	0.6	139.3	1.7	139.8	-2.1	137.1	VI	
	VII	0.7	140.3	-3.4	135.0	0.2	137.3	VII	
	VIII	0.8	141.4	2.2	137.9	6.7	146.6	VIII	
	IX	0.9	142.7	6.8	147.3	2.0	149.6	IX	
	X	1.0	144.2	-2.2	144.0	-3.6	144.1	X	
	XI	1.1	145.7	2.5	147.7	1.1	145.7	XI	
	XII	1.0	147.2	-0.2	147.4	4.0	151.5	XII	
2007	I	0.9	148.6	0.4	148.0	-3.7	145.9	I	2007
	II	0.8	149.8	2.2	151.2	-7.7	134.7	II	
	III	0.8	151.0	-0.2	150.9	18.4	159.5	III	
	IV	0.8	152.2	0.3	151.5	-12.6	139.4	IV	
	V	0.8	153.5	2.3	154.9	13.3	157.9	V	
	VI	0.9	154.9	-1.8	152.1	-5.5	149.1	VI	
	VII	0.9	156.3	1.9	155.0	8.9	162.4	VII	
	VIII	0.9	157.7	3.6	160.6	6.0	172.1	VIII	
	IX	0.8	159.0	-0.8	159.4	-12.1	151.4	IX	
	X	0.6	160.0	-0.1	159.2	4.7	158.4	X	
	XI	0.5	160.8	1.7	162.0	2.5	162.4	XI	
	XII	0.4	161.4	-0.5	161.2	-0.1	162.3	XII	
2008	I	0.3	161.9	0.5	162.0	-1.6	159.7	I	2008
	II	0.3	162.3	-0.1	161.9	-5.1	151.6	II	
	III	0.3	162.8	0.8	163.2	5.7	160.2	III	
	IV	0.3	163.3	-0.6	162.2	1.7	162.9	IV	
	V	0.3	163.8	-3.8	156.0	-3.1	157.8	V	
	VI	0.2	164.1	5.3	164.3	2.1	161.1	VI	
	VII	0.1	164.3	1.9	167.4	9.5	176.5	VII	
	VIII	0.0	164.3	-2.1	163.8	-3.1	171.0	VIII	
	IX	0.0	164.3	4.1	170.6	4.8	179.1	IX	
	X	0.0	164.3	-3.9	163.9	-11.4	158.7	X	
	XI	0.1	164.4	0.3	164.3	-0.2	158.4	XI	
	XII	0.2	164.8	-0.3	163.8	7.4	170.1	XII	
2009	I	0.4	165.4	1.6	166.4	-4.9	161.8	I	2009
	II	0.6	166.3	-0.2	166.1	-9.1	147.1	II	
	III	0.7	167.5	-0.5	165.3	17.8	173.2	III	
	IV	0.7	168.7	2.9	170.2	-8.1	159.3	IV	
	V	0.7	170.0	0.5	171.0	7.3	170.8	V	
	VI	0.7	171.2	0.3	171.5	-0.5	169.9	VI	
	VII	0.7	172.4	1.0	173.2	9.0	185.3	VII	
	VIII	0.7	173.6	-0.3	172.7	-4.5	176.9	VIII	
	IX	0.7	174.9	0.2	173.0	0.0	176.9	IX	
	X	0.8	176.3	2.5	177.4	-0.5	176.0	X	
	XI	0.9	177.8	-0.3	176.9	-1.0	174.2	XI	
	XII	0.9	179.4	1.5	179.6	6.8	186.1	XII	
2010	I	0.9	181.1	0.8	181.0	-5.2	176.4	I	2010
	II	0.9	182.6	-2.6	176.4	-11.7	155.7	II	
	III	0.8	184.1	8.0	190.4	31.7	205.1	III	

(1) According to Henderson Method.

(1) על פי שיטת הנדרסון.

(2) Percentage change - on the previous month.

(2) אחוז שינוי - לעומת החודש הקודם.

Table 2 - Other Goods and Services

לוח 2 מוצרים ושירותים אחרים

SALES VALUE INDICES OF CREDIT CARD PURCHASES

מדדי ערך רכישות בכרטיסי אשראי

AT CONSTANT PRICES

במחירים קבועים

BASE: 2002 = 100.0

הבסיס: 2002 = 100.0

		מוצרים ושירותים אחרים							
		מגמה <sup>(1)</sup> Trend <sup>(1)</sup>		מנוכי עונתיות Seasonally adjusted		נתונים מקוריים Original data			
		% שינוי <sup>(2)</sup> % Change <sup>(2)</sup>	מדד Index	% שינוי <sup>(2)</sup> % Change <sup>(2)</sup>	מדד Index	% שינוי <sup>(2)</sup> % Change <sup>(2)</sup>	מדד Index		
2005	I	0.6	127.3	0.7	127.8	-7.6	122.3	I	2005
	II	0.4	127.8	-0.6	127.0	-4.3	117.0	II	
	III	0.1	128.0	2.2	129.8	13.9	133.3	III	
	IV	-0.1	127.9	-1.6	127.8	-8.5	122.0	IV	
	V	-0.2	127.7	3.6	132.4	8.8	132.7	V	
	VI	-0.2	127.4	-3.7	127.5	-4.5	126.7	VI	
	VII	-0.1	127.3	-0.3	127.1	2.3	129.7	VII	
	VIII	0.1	127.5	0.0	127.1	4.2	135.2	VIII	
	IX	0.4	128.1	0.6	127.9	2.7	138.9	IX	
	X	0.7	129.0	1.4	129.7	-16.0	116.6	X	
	XI	1.0	130.2	-0.1	129.5	11.9	130.5	XI	
	XII	1.1	131.7	5.6	136.8	5.8	138.1	XII	
2006	I	1.1	133.1	-2.6	133.2	-4.6	131.8	I	2006
	II	1.0	134.4	1.0	134.5	-6.0	123.8	II	
	III	0.8	135.5	0.9	135.8	15.6	143.2	III	
	IV	0.7	136.5	2.8	139.7	-12.1	125.9	IV	
	V	0.7	137.4	-2.3	136.4	8.6	136.7	V	
	VI	0.7	138.3	2.0	139.2	0.6	137.6	VI	
	VII	0.8	139.4	-2.2	136.1	-0.7	136.6	VII	
	VIII	0.9	140.6	1.6	138.3	7.4	146.7	VIII	
	IX	1.0	142.1	4.3	144.3	0.5	147.4	IX	
	X	1.1	143.6	-0.2	144.0	-1.0	146.0	X	
	XI	1.1	145.3	1.6	146.3	0.5	146.6	XI	
	XII	1.2	146.9	-0.1	146.2	1.2	148.4	XII	
2007	I	1.2	148.6	1.4	148.2	-0.6	147.6	I	2007
	II	1.2	150.4	1.6	150.6	-6.3	138.3	II	
	III	1.2	152.1	-0.1	150.5	12.3	155.3	III	
	IV	1.1	153.8	2.3	154.0	-10.2	139.5	IV	
	V	1.1	155.5	2.0	157.1	12.6	157.1	V	
	VI	1.0	157.1	-1.1	155.4	-2.1	153.8	VI	
	VII	0.9	158.5	1.0	157.0	6.2	163.3	VII	
	VIII	0.8	159.8	3.9	163.1	7.0	174.7	VIII	
	IX	0.7	161.0	-1.7	160.3	-12.9	152.2	IX	
	X	0.7	162.0	0.9	161.8	8.1	164.6	X	
	XI	0.6	163.0	1.9	164.8	1.3	166.8	XI	
	XII	0.6	164.0	-0.5	164.0	-1.9	163.6	XII	
2008	I	0.6	165.0	-0.3	163.5	-0.4	162.9	I	2008
	II	0.7	166.2	2.2	167.1	-1.0	161.3	II	
	III	0.8	167.5	-0.7	166.0	2.2	164.9	III	
	IV	0.8	168.8	1.6	168.6	-1.3	162.8	IV	
	V	0.8	170.1	-2.9	163.7	-1.3	160.6	V	
	VI	0.7	171.2	4.8	171.6	5.8	170.0	VI	
	VII	0.5	172.2	1.5	174.1	7.5	182.8	VII	
	VIII	0.4	172.8	-1.4	171.7	-2.4	178.5	VIII	
	IX	0.2	173.2	1.8	174.8	3.5	184.7	IX	
	X	0.0	173.2	-1.6	172.0	-10.4	165.5	X	
	XI	-0.1	173.1	0.3	172.4	1.1	167.2	XI	
	XII	-0.1	172.9	0.0	172.4	6.9	178.7	XII	
2009	I	-0.1	172.7	2.1	176.1	-4.0	171.6	I	2009
	II	-0.1	172.6	-2.2	172.2	-8.3	157.3	II	
	III	0.0	172.7	1.0	174.0	15.1	181.0	III	
	IV	0.2	172.9	-2.5	169.6	-15.7	152.7	IV	
	V	0.3	173.4	1.6	172.3	9.8	167.6	V	
	VI	0.4	174.1	1.8	175.4	5.3	176.4	VI	
	VII	0.5	175.0	1.0	177.2	7.2	189.1	VII	
	VIII	0.5	175.9	-0.9	175.6	-5.1	179.4	VIII	
	IX	0.6	176.9	-0.7	174.4	-0.2	179.1	IX	
	X	0.6	178.0	4.4	182.0	2.7	184.0	X	
	XI	0.6	179.0	-2.7	177.1	-4.2	176.2	XI	
	XII	0.5	179.9	2.3	181.1	6.7	187.9	XII	
2010	I	0.5	180.9	-0.9	179.6	-6.5	175.7	I	2010
	II	0.5	181.9	-2.4	175.3	-9.1	159.7	II	
	III	0.6	182.9	7.4	188.3	23.5	197.2	III	

(1) According to Henderson Method.

(1) על פי שיטת הנדרסון.

(2) Percentage change - on the previous month.

(2) אחוז שינוי - לעומת החודש הקודם.

Table 3 - Food and Beverages (inc. dining services)

לוח 3 מזון ומשקאות (כולל שירותי אוכל)

FOOD SALES VALUE INDICES OF CREDIT CARD PURCHASES

מדדי ערך רכישות בכרטיסי אשראי

AT CONSTANT PRICES

במחירים קבועים

BASE: 2002 = 100.0

הבסיס: 2002 = 100.0

		מזון ומשקאות (כולל שירותי אוכל)							
		מגמה Trend <sup>(1)</sup>		מנוכי עונתיות Seasonally adjusted		נתונים מקוריים Original data			
		% שינוי <sup>(2)</sup>	מדד	% שינוי <sup>(2)</sup>	מדד	% שינוי <sup>(2)</sup>	מדד		
		% Change <sup>(2)</sup>	Index	% Change <sup>(2)</sup>	Index	% Change <sup>(2)</sup>	Index		
2005	I	0.5	114.6	1.2	114.5	-3.0	111.6	I	2005
	II	0.5	115.2	0.3	114.9	-6.6	104.2	II	
	III	0.6	115.9	3.2	118.6	11.4	116.1	III	
	IV	0.5	116.5	-3.7	114.2	3.6	120.3	IV	
	V	0.4	117.0	4.3	119.1	1.8	122.5	V	
	VI	0.3	117.4	0.4	119.6	-4.2	117.3	VI	
	VII	0.3	117.8	-3.1	115.8	-0.2	117.1	VII	
	VIII	0.3	118.1	0.9	116.9	2.4	119.9	VIII	
	IX	0.4	118.6	-0.2	116.7	5.8	126.8	IX	
	X	0.5	119.2	4.1	121.5	-5.9	119.3	X	
	XI	0.7	120.0	-1.5	119.7	-4.0	114.6	XI	
	XII	0.7	120.9	2.9	123.1	7.2	122.9	XII	
2006	I	0.8	121.9	-1.6	121.2	-2.8	119.5	I	2006
	II	0.7	122.7	0.7	122.1	-7.9	110.0	II	
	III	0.6	123.5	-0.3	121.7	15.3	126.9	III	
	IV	0.6	124.2	5.6	128.4	2.3	129.8	IV	
	V	0.5	124.9	-3.6	123.8	-2.0	127.3	V	
	VI	0.5	125.5	1.0	125.1	-3.9	122.4	VI	
	VII	0.5	126.2	0.1	125.3	1.8	124.6	VII	
	VIII	0.5	126.8	1.5	127.2	5.1	131.0	VIII	
	IX	0.5	127.4	2.0	129.8	3.4	135.4	IX	
	X	0.5	128.0	-4.2	124.4	-8.6	123.7	X	
	XI	0.5	128.6	4.7	130.3	1.1	125.2	XI	
	XII	0.5	129.3	-1.5	128.3	3.0	128.9	XII	
2007	I	0.6	130.1	1.0	129.6	-1.4	127.0	I	2007
	II	0.6	130.9	1.4	131.4	-7.3	117.7	II	
	III	0.6	131.7	2.4	134.5	21.5	143.0	III	
	IV	0.6	132.4	-2.8	130.7	-7.5	132.3	IV	
	V	0.5	133.1	1.9	133.2	4.1	137.7	V	
	VI	0.5	133.8	-3.2	128.9	-8.5	126.0	VI	
	VII	0.4	134.4	6.0	136.7	10.1	138.8	VII	
	VIII	0.4	134.9	1.4	138.7	4.6	145.1	VIII	
	IX	0.3	135.3	-4.4	132.6	-7.4	134.4	IX	
	X	0.2	135.6	2.1	135.3	0.6	135.1	X	
	XI	0.0	135.6	1.9	137.8	-0.4	134.5	XI	
	XII	-0.1	135.5	-2.3	134.7	-1.4	132.6	XII	
2008	I	-0.1	135.3	2.2	137.7	2.1	135.3	I	2008
	II	-0.2	135.1	-2.1	134.7	-6.4	126.6	II	
	III	-0.1	134.9	-1.5	132.7	2.3	129.5	III	
	IV	-0.1	134.8	1.5	134.8	9.1	141.4	IV	
	V	0.0	134.8	-5.7	127.1	-7.1	131.3	V	
	VI	0.0	134.8	8.6	138.0	2.6	134.8	VI	
	VII	0.0	134.8	-2.9	134.0	1.6	136.9	VII	
	VIII	-0.1	134.7	-1.4	132.2	-0.3	136.4	VIII	
	IX	-0.2	134.4	4.6	138.3	7.9	147.2	IX	
	X	-0.2	134.2	-2.7	134.6	-7.5	136.1	X	
	XI	-0.1	134.1	-1.8	132.1	-8.1	125.1	XI	
	XII	0.2	134.3	1.3	133.8	6.7	133.4	XII	
2009	I	0.5	134.9	-0.4	133.2	-1.8	130.9	I	2009
	II	0.7	135.9	1.4	135.2	-8.2	120.2	II	
	III	1.0	137.2	0.1	135.3	16.4	139.9	III	
	IV	1.0	138.6	6.1	143.6	4.8	146.7	IV	
	V	0.9	139.9	-1.7	141.1	-1.7	144.1	V	
	VI	0.8	141.0	-0.8	139.9	-5.8	135.8	VI	
	VII	0.6	141.9	1.6	142.1	9.1	148.2	VII	
	VIII	0.6	142.6	-0.6	141.3	-3.8	142.6	VIII	
	IX	0.6	143.5	0.2	141.5	3.5	147.5	IX	
	X	0.7	144.5	2.2	144.6	-2.3	144.1	X	
	XI	0.8	145.6	0.4	145.2	-3.6	138.9	XI	
	XII	0.9	146.9	2.9	149.4	7.8	149.8	XII	
2010	I	0.9	148.2	-0.9	148.1	-2.5	146.0	I	2010
	II	0.8	149.3	-3.4	143.0	-13.1	126.9	II	
	III	0.6	150.2	11.3	159.2	34.6	170.9	III	

(1) According to Henderson Method.

(1) על פי שיטת הדרסון.

(2) Percentage change - on the previous month.

(2) אחוז שינוי - לעומת החודש הקודם.



Table 4 Industrial Goods

לוח 4 מוצרי תעשייה

INDUSTRY SALES VALUE INDICES OF CREDIT CARD PURCHASES  
AT CONSTANT PRICES  
BASE: 2002 = 100.0מדדי ערך רכישות בכרטיסי אשראי  
במחירים קבועים  
הבסיס: 2002 = 100.0

		מוצרי תעשייה							
		מגמה <sup>(1)</sup> Trend <sup>(1)</sup>		מנוכי עונתיות Seasonally adjusted		נתונים מקוריים Original data			
		% שינוי <sup>(2)</sup> % Change <sup>(2)</sup>	מדד Index	% שינוי <sup>(2)</sup> % Change <sup>(2)</sup>	מדד Index	% שינוי <sup>(2)</sup> % Change <sup>(2)</sup>	מדד Index		
2005	I	1.4	120.4	1.2	121.6	-12.8	109.8	I	2005
	II	1.2	121.8	0.0	121.7	-6.1	103.1	II	
	III	0.9	122.9	5.2	127.9	21.2	125.0	III	
	IV	0.7	123.7	-4.6	122.0	12.4	140.5	IV	
	V	0.6	124.5	0.5	122.7	-12.7	122.7	V	
	VI	0.8	125.5	1.6	124.7	-4.5	117.2	VI	
	VII	1.0	126.7	1.9	127.1	8.2	126.8	VII	
	VIII	1.2	128.3	-0.3	126.7	7.8	136.6	VIII	
	IX	1.5	130.2	1.4	128.5	1.2	138.2	IX	
	X	1.7	132.3	5.3	135.3	-4.9	131.5	X	
	XI	1.7	134.6	0.4	135.8	7.9	141.8	XI	
	XII	1.6	136.8	-2.4	132.6	-4.3	135.7	XII	
2006	I	1.5	138.8	6.1	140.7	-3.7	130.6	I	2006
	II	1.3	140.6	0.6	141.6	-8.1	120.0	II	
	III	1.0	142.0	0.1	141.8	27.0	152.4	III	
	IV	0.9	143.3	2.0	144.7	-4.3	145.9	IV	
	V	0.9	144.5	-1.3	142.8	-1.2	144.2	V	
	VI	0.9	145.9	2.3	146.0	-6.1	135.3	VI	
	VII	1.0	147.4	-8.7	133.3	-3.4	130.7	VII	
	VIII	1.1	149.0	7.3	143.0	17.2	153.2	VIII	
	IX	1.1	150.7	8.5	155.1	3.0	157.7	IX	
	X	1.1	152.3	0.6	156.0	2.6	161.8	X	
	XI	0.9	153.7	-1.8	153.2	-1.6	159.1	XI	
	XII	0.7	154.7	1.4	155.3	-0.3	158.6	XII	
2007	I	0.4	155.3	-1.1	153.6	-9.5	143.5	I	2007
	II	0.2	155.7	3.5	158.9	-6.4	134.3	II	
	III	0.2	155.9	-3.6	153.2	28.5	172.6	III	
	IV	0.2	156.2	1.6	155.6	-17.0	143.3	IV	
	V	0.3	156.6	4.0	161.8	14.2	163.6	V	
	VI	0.4	157.3	-5.1	153.5	-13.1	142.2	VI	
	VII	0.7	158.3	2.4	157.1	11.3	158.3	VII	
	VIII	0.8	159.6	4.0	163.4	11.0	175.8	VIII	
	IX	0.9	161.1	-2.1	159.9	-16.0	147.7	IX	
	X	1.0	162.7	-0.6	159.0	12.0	165.4	X	
	XI	0.9	164.1	5.1	167.1	6.3	175.7	XI	
	XII	0.7	165.4	1.2	169.1	-3.1	170.3	XII	
2008	I	0.5	166.2	-1.6	166.4	-9.3	154.5	I	2008
	II	0.4	166.9	-1.7	163.6	-6.2	144.8	II	
	III	0.3	167.3	4.2	170.5	14.0	165.1	III	
	IV	0.2	167.6	-2.8	165.7	16.4	192.3	IV	
	V	0.1	167.8	-9.7	149.7	-22.0	150.0	V	
	VI	0.1	167.9	10.9	165.9	2.7	154.0	VI	
	VII	0.0	167.9	3.4	171.5	13.1	174.2	VII	
	VIII	-0.1	167.6	-2.4	167.4	0.1	174.3	VIII	
	IX	-0.2	167.3	3.9	174.0	5.1	183.2	IX	
	X	-0.2	167.0	-4.1	166.9	-8.2	168.2	X	
	XI	0.0	166.9	-3.2	161.5	-3.1	162.9	XI	
	XII	0.3	167.5	3.3	166.9	7.5	175.1	XII	
2009	I	0.8	168.8	-0.9	165.4	-14.4	149.9	I	2009
	II	1.1	170.7	2.7	169.9	-5.3	142.0	II	
	III	1.3	172.9	-5.2	161.2	23.7	175.6	III	
	IV	1.3	175.2	12.5	181.3	3.4	181.7	IV	
	V	1.2	177.3	-1.6	178.4	-2.9	176.3	V	
	VI	1.0	179.0	2.0	182.0	-2.4	172.1	VI	
	VII	0.8	180.4	-2.3	177.8	5.8	182.0	VII	
	VIII	0.8	181.9	1.3	180.1	1.8	185.2	VIII	
	IX	0.9	183.6	-0.2	179.7	0.5	186.1	IX	
	X	1.1	185.6	2.1	183.5	-1.1	184.0	X	
	XI	1.2	187.8	5.8	194.1	8.9	200.4	XI	
	XII	1.2	190.0	-1.9	190.4	-0.4	199.6	XII	
2010	I	1.0	192.0	2.0	194.2	-12.5	174.8	I	2010
	II	0.9	193.7	-2.4	189.6	-9.7	157.9	II	
	III	0.7	195.0	11.0	210.5	53.8	242.9	III	

(1) According to Henderson Method.

(1) על פי שיטת הנדרסון.

(2) Percentage change - on the previous month.

(2) אחוז שינוי - לעומת החודש הקודם.

Table 5 - Services

לוח 5 שירותים

SERVICES SALES VALUE INDICES OF CREDIT CARD PURCHASES  
AT CONSTANT PRICESמדדי ערך רכישות בכרטיסי אשראי  
במחירים קבועים

BASE: 2002 = 100.0

100.0 = 2002 הבסיס:

		שירותים							
		מגמה <sup>(1)</sup> Trend <sup>(1)</sup>		מנוכי עונתיות Seasonally adjusted		נתונים מקוריים Original data			
		% שינוי <sup>(2)</sup> % Change <sup>(2)</sup>	מדד Index	% שינוי <sup>(2)</sup> % Change <sup>(2)</sup>	מדד Index	% שינוי <sup>(2)</sup> % Change <sup>(2)</sup>	מדד Index		
2005	I	1.4	130.3	0.6	129.8	-12.1	125.8	I	2005
	II	1.5	132.2	-0.2	129.6	-12.6	110.0	II	
	III	1.5	134.2	4.8	135.8	23.9	136.2	III	
	IV	1.4	136.0	1.7	138.1	-9.5	123.2	IV	
	V	1.2	137.7	0.3	138.5	16.7	143.8	V	
	VI	1.1	139.2	1.3	140.3	0.1	144.0	VI	
	VII	1.1	140.7	-1.7	138.0	9.8	158.1	VII	
	VIII	1.1	142.3	1.1	139.5	-1.4	155.9	VIII	
	IX	1.2	144.0	2.1	142.4	-0.5	155.1	IX	
	X	1.3	145.9	2.9	146.5	-22.8	119.7	X	
	XI	1.2	147.7	2.3	149.9	16.2	139.1	XI	
	XII	1.1	149.3	1.0	151.4	17.9	164.0	XII	
2006	I	0.9	150.6	-2.9	147.0	-10.1	147.5	I	2006
	II	0.7	151.7	5.1	154.5	-10.1	132.5	II	
	III	0.6	152.5	-1.9	151.5	18.9	157.6	III	
	IV	0.5	153.3	1.1	153.2	-16.9	130.9	IV	
	V	0.5	154.1	1.5	155.5	22.9	160.9	V	
	VI	0.7	155.1	-0.2	155.2	-2.0	157.6	VI	
	VII	0.9	156.6	-4.9	147.6	3.6	163.2	VII	
	VIII	1.2	158.5	-1.4	145.5	-1.7	160.4	VIII	
	IX	1.4	160.8	9.9	160.0	3.0	165.2	IX	
	X	1.5	163.2	1.8	162.8	-10.0	148.7	X	
	XI	1.5	165.7	4.5	170.1	5.6	156.9	XI	
	XII	1.3	167.7	-0.1	169.9	16.1	182.2	XII	
2007	I	1.0	169.3	-1.5	167.5	-6.8	169.8	I	2007
	II	0.7	170.5	3.2	172.8	-12.1	149.2	II	
	III	0.5	171.4	-1.6	170.1	19.1	177.7	III	
	IV	0.5	172.3	1.0	171.9	-18.7	144.5	IV	
	V	0.6	173.4	0.5	172.8	25.0	180.6	V	
	VI	0.9	174.9	1.2	174.9	-2.4	176.2	VI	
	VII	1.0	176.7	-1.2	172.8	11.5	196.4	VII	
	VIII	1.2	178.7	4.5	180.5	1.0	198.4	VIII	
	IX	1.1	180.8	0.3	181.0	-11.3	176.0	IX	
	X	1.0	182.5	-0.1	180.9	-4.7	167.7	X	
	XI	0.7	183.9	2.0	184.6	4.8	175.7	XI	
	XII	0.4	184.7	0.1	184.8	8.6	190.8	XII	
2008	I	0.2	185.0	0.9	186.4	-0.2	190.4	I	2008
	II	0.0	184.9	-0.9	184.8	-11.1	169.3	II	
	III	-0.1	184.8	1.9	188.2	9.3	185.1	III	
	IV	0.0	184.7	-3.8	181.1	-12.7	161.6	IV	
	V	0.1	184.8	1.3	183.4	20.7	195.0	V	
	VI	0.2	185.2	-0.5	182.5	-6.3	182.8	VI	
	VII	0.3	185.7	4.3	190.3	18.7	217.0	VII	
	VIII	0.3	186.3	-4.0	182.8	-9.7	196.0	VIII	
	IX	0.3	186.8	4.7	191.4	4.3	204.4	IX	
	X	0.2	187.3	-3.3	185.1	-20.3	162.9	X	
	XI	0.2	187.7	4.8	194.0	8.9	177.4	XI	
	XII	0.3	188.3	-5.6	183.2	9.1	193.6	XII	
2009	I	0.5	189.2	2.6	187.9	-0.8	192.1	I	2009
	II	0.7	190.5	1.2	190.1	-14.5	164.2	II	
	III	0.8	192.1	-0.6	189.0	19.8	196.7	III	
	IV	0.9	193.9	4.2	196.9	-14.3	168.7	IV	
	V	0.9	195.7	1.6	200.1	23.8	208.8	V	
	VI	0.9	197.4	-1.4	197.4	-5.2	198.0	VI	
	VII	0.8	199.1	0.7	198.8	15.8	229.3	VII	
	VIII	0.8	200.7	0.8	200.3	-9.1	208.5	VIII	
	IX	0.9	202.5	-3.7	192.9	-3.5	201.2	IX	
	X	1.0	204.5	8.1	208.5	-4.8	191.5	X	
	XI	1.0	206.6	-2.2	204.0	-1.1	189.5	XI	
	XII	1.1	208.8	1.2	206.5	14.1	216.2	XII	
2010	I	1.1	211.1	4.0	214.7	2.1	220.8	I	2010
	II	1.0	213.2	-1.3	211.9	-17.3	182.5	II	
	III	1.0	215.3	2.2	216.6	26.4	230.6	III	

(1) According to Henderson Method.

(1) על פי שיטת הנדרסון.

(2) Percentage change - on the previous month.

(2) אחוז שינוי - לעומת החודש הקודם.

לוח 6 - מדדי רכישות בכרטיסי אשראי

נתונים מקוריים, נתונים מנוכי עונתיות ומגמה - במחירי 2002

	מוצרים ושרותים אחרים													
	מחשבים ותוכנה			דלק, חשמל וגז			מוצרים ושרותים אחרים-סך הכל			רכישות בכרטיסי אשראי - סך הכל				
	מגמה <sup>(2)</sup> Trend <sup>(2)</sup>	מנוכי עונתיות Seasonally adjusted	נתונים מקוריים Original data	מגמה <sup>(2)</sup> Trend <sup>(2)</sup>	מנוכי עונתיות Seasonally adjusted	נתונים מקוריים Original data	מגמה <sup>(2)</sup> Trend <sup>(2)</sup>	מנוכי עונתיות Seasonally adjusted	נתונים מקוריים Original data	מגמה <sup>(2)</sup> Trend <sup>(2)</sup>	מנוכי עונתיות Seasonally adjusted			נתונים מקוריים Original data
	Base: average 2002 = 100.0									הבסיס: ממוצע 2002 = 100.0				
2008 I	436.4	443.1	473.3	129.0	126.6	125.0	165.0	163.5	162.9	161.9	162.0	159.7	I	2008
II	443.5	452.8	439.7	129.0	129.4	123.6	166.2	167.1	161.3	162.3	161.9	151.6	II	
III	450.6	446.2	434.3	129.0	131.1	137.7	167.5	166.0	164.9	162.8	163.2	160.2	III	
IV	458.2	457.5	409.1	129.1	130.9	131.4	168.8	168.6	162.8	163.3	162.2	162.9	IV	
V	466.4	455.7	425.6	129.1	128.9	122.9	170.1	163.7	160.6	163.8	156.0	157.8	V	
VI	475.6	466.3	436.0	129.2	128.4	129.8	171.2	171.6	170.0	164.1	164.3	161.1	VI	
VII	485.4	493.7	510.8	129.5	128.1	133.2	172.2	174.1	182.8	164.3	167.4	176.5	VII	
VIII	495.1	488.5	481.9	129.8	127.8	129.5	172.8	171.7	178.5	164.3	163.8	171.0	VIII	
IX	504.3	514.6	521.2	130.3	132.9	137.1	173.2	174.8	184.7	164.3	170.6	179.1	IX	
X	512.4	532.0	500.5	130.7	129.9	124.1	173.2	172.0	165.5	164.3	163.9	158.7	X	
XI	519.6	505.9	539.1	130.9	133.4	133.1	173.1	172.4	167.2	164.4	164.3	158.4	XI	
XII	526.0	524.8	621.5	131.0	129.5	129.9	172.9	172.4	178.7	164.8	163.8	170.1	XII	
2009 I	532.5	532.4	552.2	131.0	132.8	125.6	172.7	176.1	171.6	165.4	166.4	161.8	I	2009
II	539.8	541.2	494.0	131.0	131.0	119.3	172.6	172.2	157.3	166.3	166.1	147.1	II	
III	548.8	546.0	540.7	131.1	122.4	131.7	172.7	174.0	181.0	167.5	165.3	173.2	III	
IV	559.7	549.6	469.8	131.6	113.0	102.6	172.9	169.6	152.7	168.7	170.2	159.3	IV	
V	572.3	558.9	518.4	132.5	129.5	125.2	173.4	172.3	167.6	170.0	171.0	170.8	V	
VI	586.2	585.7	558.9	133.6	150.7	157.6	174.1	175.4	176.4	171.2	171.5	169.9	VI	
VII	600.3	616.0	642.8	134.9	149.4	155.6	175.0	177.2	189.1	172.4	173.2	185.3	VII	
VIII	613.8	629.0	603.8	136.1	138.4	139.9	175.9	175.6	179.4	173.6	172.7	176.9	VIII	
IX	625.9	624.2	590.0	137.2	137.3	140.3	176.9	174.4	179.1	174.9	173.0	176.9	IX	
X	636.8	640.4	711.6	138.0	139.7	142.7	178.0	182.0	184.0	176.3	177.4	176.0	X	
XI	647.5	653.4	705.0	138.7	136.6	139.4	179.0	177.1	176.2	177.8	176.9	174.2	XI	
XII	659.3	641.1	754.8	139.4	140.1	139.3	179.9	181.1	187.9	179.4	179.6	186.1	XII	
2010 I	673.0	669.3	705.1	140.1	139.3	132.9	180.9	179.6	175.7	181.1	181.0	176.4	I	2010
II	689.2	673.4	613.2	140.8	138.4	125.4	181.9	175.3	159.7	182.6	176.4	155.7	II	
III	707.5	713.8	689.5	141.5	144.0	151.9	182.9	188.3	197.2	184.1	190.4	205.1	III	

	שירותי רפואה ותרופות			ספרים, ציוד משרדי ופרסום			ציוד ושירותי תקשורת			ציוד ושירותי תחבורה			
	מגמה <sup>(2)</sup>	מנוכי עונתיות	נתונים מקוריים	מגמה <sup>(2)</sup>	מנוכי עונתיות	נתונים מקוריים	מגמה <sup>(2)</sup>	מנוכי עונתיות	נתונים מקוריים	מגמה <sup>(2)</sup>	מנוכי עונתיות	נתונים מקוריים	
	Trend <sup>(2)</sup>	Seasonally adjusted	Original data	Trend <sup>(2)</sup>	Seasonally adjusted	Original data	Trend <sup>(2)</sup>	Seasonally adjusted	Original data	Trend <sup>(2)</sup>	Seasonally adjusted	Original data	
	Base: average 2002 = 100.0						100.0 = ממוצע 2002						
2008 I	162.7	164.2	167.7	136.8	136.7	127.0	176.4	172.3	169.7	128.0	127.5	128.8	2008 I
II	163.5	163.7	157.1	136.9	136.5	125.1	176.6	182.5	181.1	127.4	127.7	119.6	II
III	164.1	163.6	168.1	136.8	135.0	127.1	177.2	172.2	169.8	126.9	127.9	129.6	III
IV	164.6	164.9	161.9	136.9	139.9	127.4	178.3	177.5	173.4	126.5	127.6	125.8	IV
V	165.0	160.5	164.0	137.1	137.0	128.5	179.5	170.9	173.1	126.4	122.1	125.3	V
VI	165.2	167.9	166.5	137.5	135.6	141.8	180.9	184.8	184.1	126.5	126.4	126.7	VI
VII	165.3	172.3	185.3	137.9	137.3	144.6	181.9	192.7	198.1	127.0	126.8	136.1	VII
VIII	165.1	165.2	163.7	138.3	139.9	183.5	182.6	181.1	186.5	127.6	128.2	130.7	VIII
IX	164.8	167.0	173.4	138.6	139.6	153.6	182.9	183.3	192.7	128.4	130.5	126.7	IX
X	164.4	162.4	144.8	138.7	129.7	118.6	183.1	182.8	189.7	129.2	128.3	115.2	X
XI	164.1	164.9	159.5	138.5	138.7	127.7	183.5	179.0	168.0	130.2	130.1	127.3	XI
XII	164.0	163.2	168.4	138.1	138.3	143.7	184.2	181.6	186.2	131.3	129.8	134.5	XII
2009 I	164.2	164.6	163.3	137.8	136.0	125.4	185.2	203.8	201.1	132.6	133.0	130.7	2009 I
II	164.9	163.6	150.2	137.5	136.3	116.4	186.4	183.9	169.1	133.9	133.6	119.7	II
III	165.9	164.9	175.9	137.5	137.8	134.3	187.5	193.8	200.0	135.3	132.7	139.1	III
IV	167.3	167.1	152.7	137.7	137.5	120.5	188.2	190.8	180.4	136.4	137.4	126.4	IV
V	168.8	169.0	173.6	137.9	138.4	125.8	188.5	189.0	187.3	137.1	141.1	142.4	V
VI	170.3	172.0	175.1	138.2	138.2	144.7	188.6	175.0	171.9	137.4	137.5	141.9	VI
VII	171.7	172.2	184.3	138.5	144.3	156.1	188.6	184.5	198.3	137.2	138.7	149.0	VII
VIII	173.0	173.9	171.4	138.8	133.4	169.6	188.7	190.1	189.6	136.8	134.5	136.6	VIII
IX	174.3	168.6	168.0	139.2	139.0	146.9	189.1	188.0	194.1	136.2	128.6	120.9	IX
X	175.5	178.3	173.6	139.9	141.4	135.6	189.7	191.1	191.4	135.6	138.7	144.2	X
XI	176.8	174.7	170.9	140.7	139.4	132.1	190.4	190.2	184.0	135.3	133.0	132.9	XI
XII	178.1	181.9	187.5	141.6	141.7	149.3	191.2	195.3	199.8	135.4	135.7	140.7	XII
2010 I	179.5	178.0	177.2	142.4	143.1	131.6	192.0	192.4	190.9	135.8	133.5	129.6	I
II	180.7	179.7	164.4	143.2	140.4	119.1	193.0	177.6	162.2	136.5	134.7	120.5	II
III	181.9	182.7	194.1	144.0	146.4	142.6	194.1	204.5	222.2	137.4	139.7	144.5	III

	מוצרי תעשייה - סה"כ						מזון ומשקאות (כולל שרותי אוכל)			אחר			
	הלבשה והנעלה			מוצרי תעשייה - סה"כ			מזון ומשקאות (כולל שרותי אוכל)						
	מגמה <sup>(2)</sup>	מנוכי עונתיות	נתונים מקוריים	מגמה <sup>(2)</sup>	מנוכי עונתיות	נתונים מקוריים	מגמה <sup>(2)</sup>	מנוכי עונתיות	נתונים מקוריים	מגמה <sup>(2)</sup>	מנוכי עונתיות	נתונים מקוריים	
	Trend <sup>(2)</sup>	Seasonally adjusted	Original data	Trend <sup>(2)</sup>	Seasonally adjusted	Original data	Trend <sup>(2)</sup>	Seasonally adjusted	Original data	Trend <sup>(2)</sup>	Seasonally adjusted	Original data	
	Base: average 2002 = 100.0									הבסיס: ממוצע 2002 = 100.0			
2008 I	217.7	213.7	200.4	166.2	166.4	154.5	135.3	137.7	135.3	187.7	188.3	183.6	2008 I
II	218.6	213.7	188.7	166.9	163.6	144.8	135.1	134.7	126.6	189.7	191.1	181.9	II
III	219.3	226.4	222.9	167.3	170.5	165.1	134.9	132.7	129.5	191.9	191.3	183.5	III
IV	220.1	215.8	249.7	167.6	165.7	192.3	134.8	134.8	141.4	194.4	192.3	184.9	IV
V	221.1	190.7	201.5	167.8	149.7	150.0	134.8	127.1	131.3	197.0	191.7	180.7	V
VI	222.1	217.2	199.2	167.9	165.9	154.0	134.8	138.0	134.8	199.5	202.4	197.9	VI
VII	222.9	229.2	212.8	167.9	171.5	174.2	134.8	134.0	136.9	201.6	202.4	212.6	VII
VIII	223.0	223.9	218.2	167.6	167.4	174.3	134.7	132.2	136.4	203.0	204.8	217.5	VIII
IX	222.5	233.3	236.9	167.3	174.0	183.2	134.4	138.3	147.2	203.6	206.7	231.4	IX
X	221.4	223.5	231.2	167.0	166.9	168.2	134.2	134.6	136.1	203.5	201.5	197.7	X
XI	220.2	205.3	234.7	166.9	161.5	162.9	134.1	132.1	125.1	202.7	202.5	196.5	XI
XII	219.8	221.0	232.8	167.5	166.9	175.1	134.3	133.8	133.4	201.4	199.5	210.8	XII
2009 I	220.6	215.7	196.1	168.8	165.4	149.9	134.9	133.2	130.9	199.8	195.9	185.7	2009 I
II	222.7	221.1	185.5	170.7	169.9	142.0	135.9	135.2	120.2	197.8	201.2	181.7	II
III	225.9	206.0	219.7	172.9	161.2	175.6	137.2	135.3	139.9	195.6	200.7	209.3	III
IV	229.8	251.5	249.6	175.2	181.3	181.7	138.6	143.6	146.7	193.3	185.4	162.9	IV
V	233.7	237.8	254.2	177.3	178.4	176.3	139.9	141.1	144.1	191.0	188.7	173.0	V
VI	237.2	245.7	228.5	179.0	182.0	172.1	141.0	139.9	135.8	189.0	186.8	186.1	VI
VII	240.3	233.6	217.3	180.4	177.8	182.0	141.9	142.1	148.2	187.4	187.9	197.8	VII
VIII	243.2	244.7	237.7	181.9	180.1	185.2	142.6	141.3	142.6	186.3	185.9	192.7	VIII
IX	246.3	244.4	244.4	183.6	179.7	186.1	143.5	141.5	147.5	185.9	183.5	203.4	IX
X	250.0	232.3	233.4	185.6	183.5	184.0	144.5	144.6	144.1	186.2	196.9	202.2	X
XI	254.3	268.1	310.4	187.8	194.1	200.4	145.6	145.2	138.9	187.0	188.0	186.8	XI
XII	259.1	258.6	272.3	190.0	190.4	199.6	146.9	149.4	149.8	188.4	187.9	198.9	XII
2010 I	264.0	270.5	246.2	192.0	194.2	174.8	148.2	148.1	146.0	190.2	192.4	181.2	2010 I
II	268.7	268.5	224.0	193.7	189.6	157.9	149.3	143.0	126.9	192.1	188.9	170.8	II
III	272.8	305.6	340.5	195.0	210.5	242.9	150.2	159.2	170.9	194.0	196.2	208.0	III

	שירותים - סה"כ												
	ביטוח			שירותים - סה"כ			רהיטים			מוצרי חשמל ואלקטרוניקה			
	מגמה <sup>(2)</sup> Trend <sup>(2)</sup>	מנוכי עונתיות Seasonally adjusted	נתונים מקוריים Original data	מגמה <sup>(2)</sup> Trend <sup>(2)</sup>	מנוכי עונתיות Seasonally adjusted	נתונים מקוריים Original data	מגמה <sup>(2)</sup> Trend <sup>(2)</sup>	מנוכי עונתיות Seasonally adjusted	נתונים מקוריים Original data	מגמה <sup>(2)</sup> Trend <sup>(2)</sup>	מנוכי עונתיות Seasonally adjusted	נתונים מקוריים Original data	
	Base: average 2002 = 100.0						הבסיס: ממוצע 2002 = 100.0						
2008 I	190.5	191.7	199.6	185.0	186.4	190.4	146.6	147.9	133.6	132.7	133.1	124.4	2008 I
II	191.2	196.8	195.6	184.9	184.8	169.3	146.4	135.8	126.0	133.0	131.8	115.8	II
III	191.9	188.7	187.1	184.8	188.2	185.1	146.4	145.6	152.7	133.1	133.5	122.6	III
IV	192.8	189.5	173.1	184.7	181.1	161.6	146.7	146.1	168.4	132.9	133.9	153.9	IV
V	193.9	193.9	204.4	184.8	183.4	195.0	147.0	143.4	130.4	132.5	122.3	114.9	V
VI	195.4	190.9	184.1	185.2	182.5	182.8	147.2	150.3	132.0	131.9	130.7	125.0	VI
VII	197.1	199.3	196.2	185.7	190.3	217.0	147.2	153.1	159.5	131.2	131.6	148.0	VII
VIII	198.7	197.1	195.6	186.3	182.8	196.0	146.9	145.2	161.6	130.5	129.7	143.1	VIII
IX	200.1	205.0	202.6	186.8	191.4	204.4	146.4	149.6	155.8	129.9	132.8	149.1	IX
X	201.1	199.6	182.9	187.3	185.1	162.9	145.9	142.0	153.6	129.6	126.8	122.0	X
XI	201.6	205.6	185.5	187.7	194.0	177.4	145.9	146.9	133.5	129.8	129.3	114.7	XI
XII	201.8	187.8	240.7	188.3	183.2	193.6	146.5	141.3	148.8	130.4	131.3	137.3	XII
2009 I	202.0	204.7	213.8	189.2	187.9	192.1	148.0	149.0	132.9	131.5	129.7	118.3	2009 I
II	202.4	196.3	184.4	190.5	190.1	164.2	150.2	149.2	128.3	132.8	133.8	111.5	II
III	203.2	193.4	199.8	192.1	189.0	196.7	152.8	143.3	167.8	134.3	132.6	142.7	III
IV	204.2	209.4	188.9	193.9	196.9	168.7	155.6	156.3	153.6	135.7	137.5	136.2	IV
V	205.2	211.9	216.0	195.7	200.1	208.8	158.2	161.1	143.1	136.9	137.6	124.6	V
VI	206.0	203.2	194.0	197.4	197.4	198.0	160.5	161.7	145.9	137.8	138.9	135.3	VI
VII	206.5	211.1	211.9	199.1	198.8	229.3	162.6	162.5	173.5	138.3	138.5	156.3	VII
VIII	206.7	207.0	199.5	200.7	200.3	208.5	164.4	161.7	175.1	138.6	135.2	146.1	VIII
IX	207.0	194.2	191.8	202.5	192.9	201.2	166.3	161.8	155.6	138.8	130.6	149.3	IX
X	207.5	225.2	205.9	204.5	208.5	191.5	168.1	171.6	199.8	138.9	142.5	138.6	X
XI	208.6	208.4	189.2	206.6	204.0	189.5	169.9	169.0	160.8	139.0	138.5	124.7	XI
XII	210.4	204.2	264.0	208.8	206.5	216.2	171.5	174.9	180.4	139.2	139.2	147.3	XII
2010 I	212.6	213.1	220.3	211.1	214.7	220.8	173.0	173.5	156.8	139.4	138.7	123.1	I
II	215.0	212.6	198.6	213.2	211.9	182.5	174.2	163.9	140.4	139.7	133.0	110.4	II
III	217.2	223.4	235.2	215.3	216.6	230.6	175.3	175.4	217.6	140.0	147.1	172.5	III

	שירותי ממשלה ועירייה			פנאי ובילוי			שירותי טיסות, תיירות ואירוח					
	מגמה <sup>(2)</sup>	מנוכי עונתיות	נתונים מקוריים	מגמה <sup>(2)</sup>	מנוכי עונתיות	נתונים מקוריים	מגמה <sup>(2)</sup>	מנוכי עונתיות	נתונים מקוריים			
	Trend <sup>(2)</sup>	Seasonally adjusted	Original data	Trend <sup>(2)</sup>	Seasonally adjusted	Original data	Trend <sup>(2)</sup>	Seasonally adjusted	Original data			
	Base: average 2002 = 100.0						הבסיס: ממוצע 2002 = 100.0					
2008 I	256.5	255.1	338.1	172.2	167.8	152.3	133.5	139.0	96.4	I	2008	
II	259.4	261.3	242.1	171.0	170.1	153.5	132.7	129.0	100.2	II		
III	262.4	261.2	277.5	170.2	168.4	169.4	131.5	146.4	127.6	III		
IV	265.5	267.0	197.3	170.2	169.7	174.3	130.3	124.5	123.4	IV		
V	268.2	267.7	289.4	170.7	157.7	156.4	129.2	127.2	135.5	V		
VI	270.5	250.1	215.1	171.5	169.5	171.8	128.2	131.2	163.6	VI		
VII	272.1	275.1	300.5	172.2	184.5	206.7	127.4	133.0	186.5	VII		
VIII	273.2	271.5	225.6	172.5	175.0	198.4	126.6	123.1	176.3	VIII		
IX	273.8	280.2	305.1	172.1	176.7	177.9	126.0	128.5	148.6	IX		
X	274.2	270.8	197.3	171.3	173.4	170.6	125.7	124.9	118.4	X		
XI	274.7	277.7	308.2	170.2	168.6	155.4	125.8	125.9	90.6	XI		
XII	275.6	267.6	293.9	169.4	167.7	166.0	126.6	122.5	89.3	XII		
2009 I	277.2	279.4	359.0	169.2	164.1	143.7	127.9	109.6	76.0	I	2009	
II	279.6	281.1	249.2	169.7	169.4	145.5	129.5	129.4	94.1	II		
III	282.8	275.9	304.8	170.9	169.7	177.0	131.0	132.3	129.1	III		
IV	286.5	290.1	214.1	172.3	171.1	163.8	132.2	135.2	120.4	IV		
V	290.5	291.6	317.2	173.7	179.0	179.8	132.8	135.0	139.6	V		
VI	294.7	290.8	259.1	174.7	179.2	184.9	133.1	133.1	166.0	VI		
VII	298.9	303.5	331.6	175.3	175.8	198.4	133.2	133.0	189.3	VII		
VIII	303.2	323.1	272.4	175.8	175.8	197.5	133.3	132.4	179.3	VIII		
IX	307.8	301.7	310.4	176.4	174.5	174.4	133.8	130.7	147.6	IX		
X	312.7	318.7	267.0	177.5	174.6	184.3	134.7	138.2	130.2	X		
XI	318.2	296.4	341.3	179.4	175.9	163.9	135.7	135.4	98.5	XI		
XII	324.1	317.9	338.2	182.1	181.4	177.3	136.8	137.0	100.3	XII		
2010 I	330.2	335.6	433.4	185.3	188.3	166.4	137.8	140.6	98.8	I	2010	
II	336.4	328.3	290.0	188.7	188.8	162.0	138.3	140.9	102.6	II		
III	342.3	351.8	373.7	192.0	195.0	205.6	138.6	137.0	140.5	III		

(2) According to the Henderson method.

(2) על פי שיטת הנדרסון.