

הודעה לעיתונות

פקס' 02-6521340 http://www.cbs.gov.il info@cbs.gov.il

ירושלים, טז' באלול תש"ע
26 באוגוסט 2010
200/2010

רכישות בכרטיסי אשראי על ידי צרכנים פרטיים בחודשים מאי-יולי 2010 Credit Card Purchases by Private Consumers in May-July 2010

מאי-יולי 2010 (נתוני המגמה בחישוב שנתי)

- עלייה של 6.8% בסך כל הרכישות בכרטיסי אשראי
- עלייה של 7.7% ברכישות מוצרים ושירותים אחרים
- עלייה של 2.9% ברכישות מזון ומשקאות (כולל שירותי אוכל)
- עלייה של 5.3% ברכישות מוצרי תעשייה
- עלייה של 9.3% ברכישות שירותים

על פי נתוני המגמה, בשלושת החודשים מאי-יולי 2010 נרשמה עלייה, במחירים קבועים, של 6.8% בחישוב שנתי, בסך כל הרכישות בכרטיסי אשראי, זאת, בהמשך לעלייה של 6.0% בשלושת החודשים פברואר-אפריל 2010 ([לוח 1](#)).

הנתונים על רכישות של צרכנים פרטיים בכרטיסי אשראי התקבלו מכל חברות כרטיסי האשראי הפועלות בישראל, ומחולקים לפי ארבע קבוצות רכישה ראשיות ולפי ענפי משנה, בהתאם לסיווג בתי העסק על-ידי חברות האשראי. הרכישות בכרטיסי אשראי מדווחות לפי סכום הרכישה הכולל של הצרכנים בבתי העסק, ומתייחסות לרכישות של ישראלים בארץ בלבד.

הנתונים מוצגים בלוחות כמדדים על בסיס ממוצע שנת 2002. סדרה זו של מדדים מחושבת החל משנת 2002. איסוף נתונים במשך שנים, מאפשר לערוך השוואות בין תקופות שונות לאורך זמן. ([לוח 6, תרשימים 2.3](#))

החל בנתוני חודש יולי 2010 סדרת סך הכל רכישות בכרטיסי אשראי מנוכת העונתיות מחושבת לפי שיטה בלתי ישירה, ולכן היא סכום משוקלל של ארבע קבוצות רכישה מנוכות העונתיות: מוצרים ושירותים אחרים, מזון ומשקאות, מוצרי תעשייה ושירותים.

כתבה: רחל בן יוסף, תחום עסקים

לקבלת הסברים ניתן לפנות אל יחידת המידע בטל' 02-6527845, 050-6235124

לוח א. נתוני המגמה בחישוב שנתי במחירים קבועים.

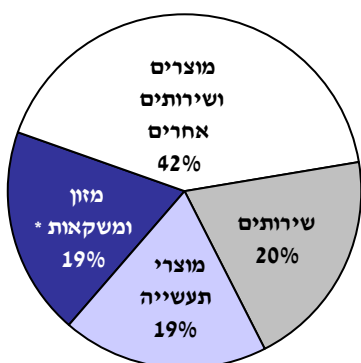
מגמה בחישוב שנתי (אחוזים)		קבוצות הרכישה
מאי - יולי 2010	פברואר - אפריל 2010	
6.8	6.0	סך כל הרכישות (לוח 1)
7.7	6.3	מוצרים ושירותים אחרים (לוח 2) (כולל דלק חשמל וגז, מחשבים ותוכנה, ציוד ושירותי תחבורה ותקשורת, ספרים, פרסום, שירותי רפואה ותרופות ושונות)
2.9	3.2	מזון ומשקאות (לוח 3) (כולל שירותי אוכל)
5.3	2.6	מוצרי תעשייה (לוח 4) (כולל הלבשה והנעלה, מוצרי חשמל ואלקטרוניקה- הכוללים בתי כל-בו ורהיטים)
9.3	9.1	שירותים (לוח 5) (כולל שירותי ביטוח, טיסות ואירוח, פנאי ובילוי ושירותי עירייה וממשלה)

- ההודעה הבאה על "רכישות בכרטיסי אשראי על ידי צרכנים פרטיים באוגוסט 2010" תפורסם ב- 5 באוקטובר 2010.

נתונים מנוכי עונתיות מתקבלים לאחר ניכוי השפעת העונתיות והשפעת חגים וימי פעילות, מהנתונים המקוריים. נתוני המגמה נאמדים לאחר הסרת השפעת האי סדירות (רעשים) מהנתונים מנוכי עונתיות. נתונים מנוכי עונתיות ומגמה עשויים להשתנות מאחר והם מחושבים מחדש עם קבלת נתון מקורי נוסף מדי חודש.

תרשים 1. התפלגות הרכישות בכרטיסי אשראי על-ידי צרכנים פרטיים בשנת 2009

לפי קבוצת רכישה ולפי ענף רכישה בהתאם לסיווג בתי העסק על-ידי חברות האשראי, באחוזים

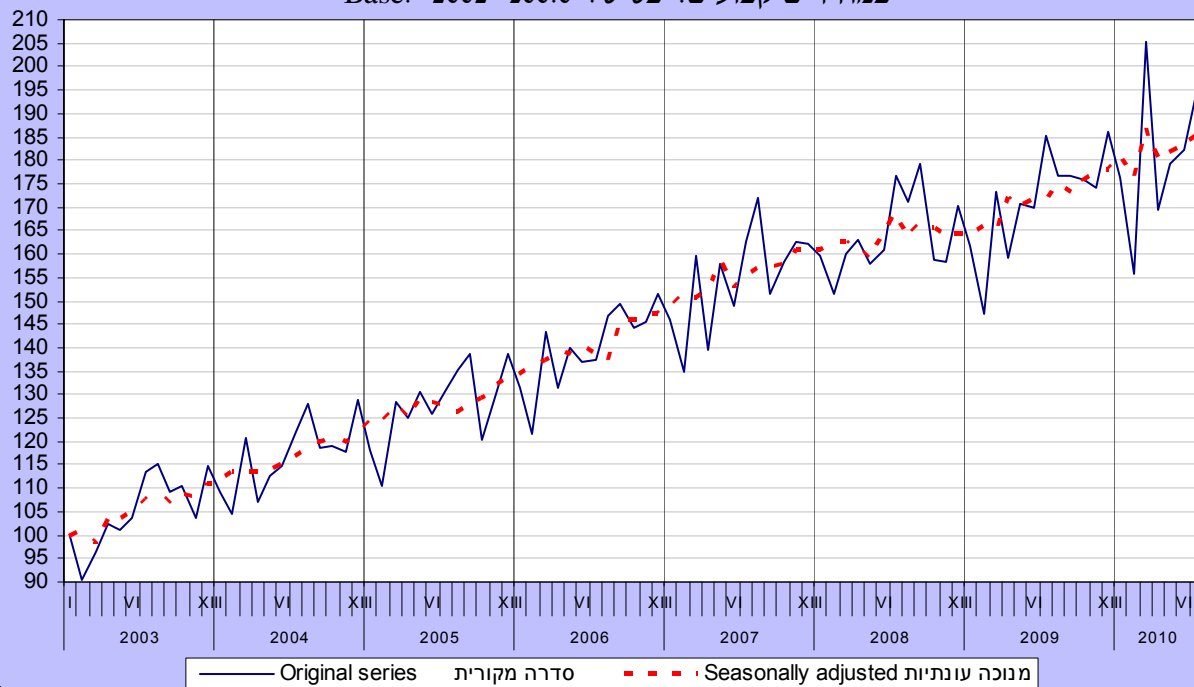


קב' רכישה	ענף רכישה	אחוזים	
מוצרים ושירותים אחרים	סה"כ	42	
	דלק, חשמל וגז	7	
	מחשבים ותוכנה	3	
	תחבורה	3	
	תקשורת	10	
	ספרים, ציוד משרדי	2	
	רפואה ותרופות	7	
	אחר	10	
	מזון ומשקאות *		19
	מוצרי תעשייה	סה"כ	19
הלבשה והנעלה		9	
חשמל ואלקטרוניקה רהיטים		7 3	
שירותים	סה"כ	20	
	ביטוח	7	
	שירותי ממשלה ועירייה	7	
	טיסות, תיירות	4	
	פנאי ובילוי	2	
סה"כ		100	

* כולל שירותי אוכל

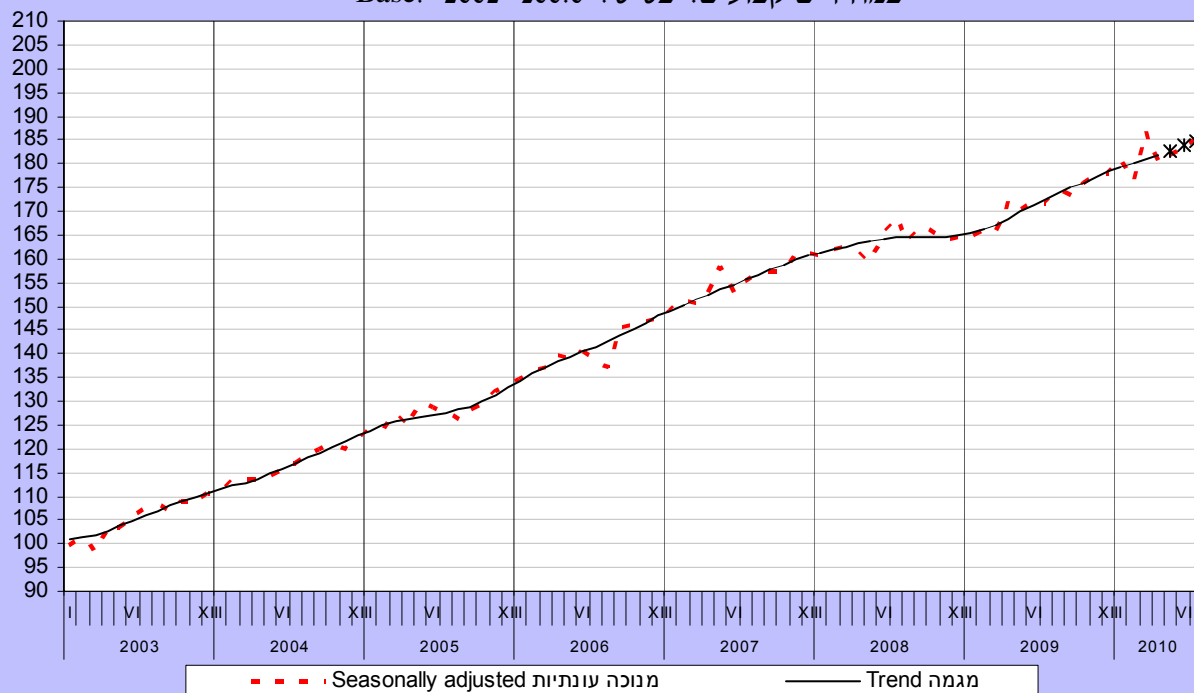
תרשים 2: מדדי ערך סך הרכישות בכרטיסי אשראי על ידי צרכנים פרטיים

במחירים קבועים. בסיס: 2002=100.0



תרשים 3: מדדי ערך סך הרכישות בכרטיסי אשראי על ידי צרכנים פרטיים

במחירים קבועים. בסיס: 2002=100.0



*Last three points of trend may be subject to large revision.

* שלוש הנקודות האחרונות של המגמה עשויות להשתנות במידה ניכרת.

**לוח ב. שינוי⁽¹⁾ במדדי רכישות בכרטיסי אשראי על ידי צרכנים פרטיים
במחירים קבועים⁽²⁾**

⁽⁴⁾ I-VII 2010	⁽³⁾ I-XII 2009	⁽³⁾ I-XII 2008	
7.9	4.6	6.0	רכישות בכרטיסי אשראי – סך הכל
5.8	3.1	8.7	מוצרים ושירותים אחרים – סך הכל
5.7	4.0	1.3	דלק, חשמל וגז
21.5	23.3	27.4	מחשבים ותוכנה
1.1	6.4	-0.6	ציוד ושירותי תחבורה
4.0	4.4	5.7	ציוד ושירותי תקשורת
3.6	0.5	4.6	ספרים, ציוד משרדי ופרסום
7.0	3.3	5.9	שירותי רפואה ותרופות
4.6	-4.1	18.8	אחר
7.4	4.6	0.6	מזון ומשקאות (כולל שירותי אוכל)
9.8	6.8	5.6	מוצרי תעשייה – סך הכל
13.2	8.4	7.4	הלבשה והנעלה
3.6	3.8	4.5	מוצרי חשמל ואלקטרוניקה (כולל בתי כלבו)
15.2	9.2	2.3	רהיטים
11.0	5.8	6.3	שירותים – סך הכל
6.7	4.8	8.7	ביטוח
7.8	0.9	0	שירותי טיסות, תיירות ואירוח
13.7	1.9	2.7	פנאי ובילוי
18.8	11.7	9.9	שירותי ממשלה ועירייה

- (1) כל תקופה לעומת התקופה המקבילה בשנה הקודמת.
 (2) סעיפי הרכישה מנוכים במדדים מתאימים מתוך סעיפי מדד המחירים לצרכן.
 (3) נתונים מקוריים.
 (4) נתונים מנוכי עונתיות.

TOTAL SALES VALUE INDICES OF CREDIT CARD PURCHASES
 AT CONSTANT PRICES
 BASE: 2002 = 100.0

מדדי ערך סך הרכישות בכרטיסי אשראי
 במחירים קבועים
 הבסיס: 2002 = 100.0

		סך הכל							
		מגמה ⁽¹⁾ Trend ⁽¹⁾		מונכי עונתיות Seasonally adjusted		נתונים מקוריים Original data			
		% שינוי ⁽²⁾	מדד	% שינוי ⁽²⁾	מדד	% שינוי ⁽²⁾	מדד		
		% Change ⁽²⁾	Index	% Change ⁽²⁾	Index	% Change ⁽²⁾	Index		
2005	I	0.8	123.8	1.2	124.0	-8.4	118.2	I	2005
	II	0.8	124.8	-0.3	123.6	-6.7	110.3	II	
	III	0.7	125.6	3.2	127.5	16.3	128.3	III	
	IV	0.5	126.3	-2.3	124.6	-2.4	125.2	IV	
	V	0.4	126.8	3.8	129.4	4.2	130.4	V	
	VI	0.3	127.2	-0.6	128.6	-3.6	125.8	VI	
	VII	0.3	127.6	-0.7	127.7	4.2	131.1	VII	
	VIII	0.4	128.2	-1.1	126.3	3.3	135.5	VIII	
	IX	0.6	128.9	1.3	127.9	2.4	138.8	IX	
	X	0.8	130.0	1.1	129.4	-13.2	120.5	X	
	XI	1.0	131.3	2.0	131.9	8.2	130.3	XI	
	XII	1.2	132.9	1.2	133.5	6.4	138.6	XII	
2006	I	1.2	134.4	0.7	134.5	-5.2	131.4	I	2006
	II	1.1	135.9	1.4	136.3	-7.6	121.4	II	
	III	1.0	137.2	0.7	137.3	18.2	143.5	III	
	IV	0.8	138.4	1.7	139.7	-8.5	131.3	IV	
	V	0.8	139.4	-0.7	138.7	6.7	140.0	V	
	VI	0.7	140.4	1.3	140.4	-2.1	137.1	VI	
	VII	0.8	141.5	-1.4	138.5	0.2	137.3	VII	
	VIII	0.8	142.7	-0.9	137.3	6.7	146.6	VIII	
	IX	0.9	144.0	6.2	145.8	2.0	149.6	IX	
	X	0.9	145.3	0.1	146.0	-3.6	144.1	X	
	XI	0.9	146.6	0.6	146.9	1.1	145.7	XI	
	XII	0.9	147.9	0.2	147.2	4.0	151.5	XII	
2007	I	0.8	149.1	1.1	148.8	-3.7	145.9	I	2007
	II	0.8	150.3	1.8	151.4	-7.7	134.7	II	
	III	0.7	151.4	-0.4	150.8	18.4	159.5	III	
	IV	0.7	152.5	1.1	152.4	-12.6	139.4	IV	
	V	0.7	153.6	3.9	158.3	13.3	157.9	V	
	VI	0.7	154.6	-3.6	152.7	-5.5	149.1	VI	
	VII	0.7	155.7	1.8	155.4	8.9	162.4	VII	
	VIII	0.7	156.7	1.1	157.1	6.0	172.1	VIII	
	IX	0.7	157.8	0.1	157.2	-12.1	151.4	IX	
	X	0.6	158.8	0.5	158.0	4.7	158.4	X	
	XI	0.6	159.7	1.8	160.8	2.5	162.4	XI	
	XII	0.5	160.6	0.2	161.1	-0.1	162.3	XII	
2008	I	0.5	161.3	-0.1	160.9	-1.6	159.7	I	2008
	II	0.4	162.0	0.7	162.1	-5.1	151.6	II	
	III	0.4	162.5	0.2	162.5	5.7	160.2	III	
	IV	0.3	163.1	-0.8	161.2	1.7	162.9	IV	
	V	0.3	163.6	-1.5	158.9	-3.1	157.8	V	
	VI	0.3	164.0	3.9	165.1	2.1	161.1	VI	
	VII	0.2	164.4	2.1	168.5	9.5	176.5	VII	
	VIII	0.1	164.6	-3.0	163.4	-3.1	171.0	VIII	
	IX	0.1	164.7	2.1	166.9	4.8	179.1	IX	
	X	0.0	164.7	-0.9	165.4	-11.4	158.7	X	
	XI	0.0	164.7	-0.8	164.0	-0.2	158.4	XI	
	XII	0.1	164.9	0.2	164.3	7.4	170.1	XII	
2009	I	0.3	165.4	0.0	164.3	-4.9	161.8	I	2009
	II	0.5	166.2	1.0	166.0	-9.1	147.1	II	
	III	0.6	167.2	-0.4	165.3	17.8	173.2	III	
	IV	0.8	168.5	4.0	172.0	-8.1	159.3	IV	
	V	0.8	169.9	-1.1	170.1	7.3	170.8	V	
	VI	0.8	171.2	1.0	171.8	-0.5	169.9	VI	
	VII	0.7	172.5	0.0	171.8	9.0	185.3	VII	
	VIII	0.7	173.7	1.8	174.8	-4.5	176.9	VIII	
	IX	0.7	174.9	-0.7	173.5	0.0	176.9	IX	
	X	0.7	176.0	1.4	175.9	-0.5	176.0	X	
	XI	0.6	177.1	0.8	177.3	-1.0	174.2	XI	
	XII	0.6	178.2	0.5	178.1	6.8	186.1	XII	
2010	I	0.6	179.2	1.5	180.8	-5.2	176.4	I	2010
	II	0.5	180.1	-2.5	176.3	-11.7	155.7	II	
	III	0.5	181.0	6.0	186.8	31.7	205.1	III	
	IV	0.5	181.9	-3.7	180.0	-17.3	169.5	IV	
	V	0.5	182.8	0.9	181.6	5.7	179.2	V	
	VI	0.5	183.8	1.0	183.5	1.6	182.1	VI	
	VII	0.6	184.9	0.9	185.2	6.6	194.2	VII	

(1) According to Henderson Method.

(2) Percentage change - on the previous month.

(1) על פי שיטת הנדרסון.

(2) אחוז שינוי - לעומת החודש הקודם.

Table 2 - Other Goods and Services

לוח 2 מוצרים ושירותים אחרים

SALES VALUE INDICES OF CREDIT CARD PURCHASES
AT CONSTANT PRICES
BASE: 2002 = 100.0מדדי ערך רכישות בכרטיסי אשראי
במחירים קבועים
הבסיס: 2002 = 100.0

		מוצרים ושירותים אחרים							
		מגמה ⁽¹⁾ Trend ⁽¹⁾		מנוכי עונתיות Seasonally adjusted		נתונים מקוריים Original data			
		% שינוי ⁽²⁾ % Change ⁽²⁾	מדד Index	% שינוי ⁽²⁾ % Change ⁽²⁾	מדד Index	% שינוי ⁽²⁾ % Change ⁽²⁾	מדד Index		
2005	I	0.7	126.9	1.4	127.5	-7.6	122.3	I	2005
	II	0.6	127.6	-0.9	126.3	-4.3	117.0	II	
	III	0.4	128.1	2.6	129.6	13.9	133.3	III	
	IV	0.2	128.4	-0.6	128.8	-8.5	122.0	IV	
	V	0.0	128.3	2.8	132.4	8.8	132.7	V	
	VI	-0.2	128.1	-2.5	129.1	-4.5	126.7	VI	
	VII	-0.2	127.9	-1.1	127.7	2.3	129.7	VII	
	VIII	0.0	127.9	-1.0	126.4	4.2	135.2	VIII	
	IX	0.3	128.3	1.1	127.8	2.7	138.9	IX	
	X	0.6	129.1	0.2	128.0	-16.0	116.6	X	
	XI	0.9	130.3	1.5	129.9	11.9	130.5	XI	
	XII	1.1	131.7	2.6	133.3	5.8	138.1	XII	
2006	I	1.1	133.2	0.6	134.0	-4.6	131.8	I	2006
	II	1.1	134.7	0.0	134.0	-6.0	123.8	II	
	III	1.0	136.0	1.9	136.6	15.6	143.2	III	
	IV	0.8	137.1	1.2	138.3	-12.1	125.9	IV	
	V	0.7	138.1	-0.3	137.8	8.6	136.7	V	
	VI	0.7	139.0	0.9	139.1	0.6	137.6	VI	
	VII	0.7	140.0	-0.5	138.4	-0.7	136.6	VII	
	VIII	0.8	141.2	-0.6	137.6	7.4	146.7	VIII	
	IX	0.9	142.4	5.8	145.6	0.5	147.4	IX	
	X	1.0	143.8	-1.1	144.0	-1.0	146.0	X	
	XI	1.0	145.2	1.2	145.8	0.5	146.6	XI	
	XII	1.0	146.6	-0.1	145.6	1.2	148.4	XII	
2007	I	1.0	148.1	2.0	148.6	-0.6	147.6	I	2007
	II	1.0	149.6	1.1	150.2	-6.3	138.3	II	
	III	1.0	151.1	0.4	150.8	12.3	155.3	III	
	IV	1.0	152.7	1.2	152.6	-10.2	139.5	IV	
	V	1.1	154.3	5.9	161.6	12.6	157.1	V	
	VI	1.1	155.9	-3.9	155.2	-2.1	153.8	VI	
	VII	1.0	157.5	1.6	157.6	6.2	163.3	VII	
	VIII	0.9	159.0	0.8	159.0	7.0	174.7	VIII	
	IX	0.8	160.3	1.0	160.6	-12.9	152.2	IX	
	X	0.7	161.5	0.6	161.5	8.1	164.6	X	
	XI	0.6	162.5	1.1	163.2	1.3	166.8	XI	
	XII	0.6	163.5	-0.2	162.9	-1.9	163.6	XII	
2008	I	0.6	164.5	-0.2	162.5	-0.4	162.9	I	2008
	II	0.6	165.5	3.0	167.4	-1.0	161.3	II	
	III	0.7	166.7	-0.9	165.9	2.2	164.9	III	
	IV	0.7	167.8	0.5	166.7	-1.3	162.8	IV	
	V	0.7	168.9	-0.7	165.5	-1.3	160.6	V	
	VI	0.6	169.9	3.5	171.3	5.8	170.0	VI	
	VII	0.5	170.6	2.5	175.7	7.5	182.8	VII	
	VIII	0.3	171.2	-2.6	171.1	-2.4	178.5	VIII	
	IX	0.2	171.6	0.7	172.2	3.5	184.7	IX	
	X	0.1	171.8	-0.6	171.2	-10.4	165.5	X	
	XI	0.1	171.9	0.2	171.6	1.1	167.2	XI	
	XII	0.0	172.0	0.3	172.1	6.9	178.7	XII	
2009	I	0.0	172.1	0.5	173.0	-4.0	171.6	I	2009
	II	0.1	172.2	-0.6	172.0	-8.3	157.3	II	
	III	0.2	172.5	0.1	172.1	15.1	181.0	III	
	IV	0.3	173.0	0.7	173.2	-15.7	152.7	IV	
	V	0.4	173.7	-0.5	172.4	9.8	167.6	V	
	VI	0.5	174.4	1.2	174.4	5.3	176.4	VI	
	VII	0.5	175.3	0.6	175.5	7.2	189.1	VII	
	VIII	0.5	176.2	0.7	176.6	-5.1	179.4	VIII	
	IX	0.5	177.1	-0.2	176.4	-0.2	179.1	IX	
	X	0.5	177.9	1.8	179.5	2.7	184.0	X	
	XI	0.5	178.7	-0.8	178.1	-4.2	176.2	XI	
	XII	0.4	179.6	0.8	179.5	6.7	187.9	XII	
2010	I	0.5	180.4	0.4	180.3	-6.5	175.7	I	2010
	II	0.5	181.2	-2.9	175.2	-9.1	159.7	II	
	III	0.5	182.1	6.8	187.2	23.5	197.2	III	
	IV	0.5	183.1	-2.1	183.2	-12.5	172.6	IV	
	V	0.6	184.2	0.5	184.1	2.3	176.6	V	
	VI	0.6	185.4	0.7	185.3	5.7	186.7	VI	
	VII	0.6	186.6	1.0	187.2	3.0	192.3	VII	

(1) According to Henderson Method.

(1) על פי שיטת הדרסון.

(2) Percentage change - on the previous month.

(2) אחוז שינוי - לעומת החודש הקודם.

Table 3 - Food and Beverages (inc. dining services)

לוח 3 מזון ומשקאות (כולל שירותי אוכל)

FOOD SALES VALUE INDICES OF CREDIT CARD PURCHASES

מדדי ערך רכישות בכרטיסי אשראי

AT CONSTANT PRICES

במחירים קבועים

BASE: 2002 = 100.0

100.0 = 2002 הבסיס:

		מזון ומשקאות (כולל שירותי אוכל)							
		מגמה ⁽¹⁾ Trend ⁽¹⁾		מונחי עונתיות Seasonally adjusted		נתונים מקוריים Original data			
		% שינוי ⁽²⁾ % Change ⁽²⁾	מדד Index	% שינוי ⁽²⁾ % Change ⁽²⁾	מדד Index	% שינוי ⁽²⁾ % Change ⁽²⁾	מדד Index		
2005	I	0.5	116.0	3.2	115.8	-3.0	111.6	I	2005
	II	0.5	116.5	-0.6	115.2	-6.6	104.2	II	
	III	0.4	117.0	2.4	117.9	11.4	116.1	III	
	IV	0.3	117.3	-4.5	112.6	3.6	120.3	IV	
	V	0.1	117.4	6.7	120.1	1.8	122.5	V	
	VI	0.1	117.5	1.1	121.4	-4.2	117.3	VI	
	VII	0.1	117.6	-3.3	117.3	-0.2	117.1	VII	
	VIII	0.2	117.8	0.1	117.5	2.4	119.9	VIII	
	IX	0.4	118.2	-0.7	116.7	5.8	126.8	IX	
	X	0.6	118.9	1.7	118.8	-5.9	119.3	X	
	XI	0.8	119.9	1.0	119.9	-4.0	114.6	XI	
	XII	0.9	121.0	1.8	122.0	7.2	122.9	XII	
2006	I	0.9	122.1	-0.5	121.5	-2.8	119.5	I	2006
	II	0.9	123.2	0.6	122.2	-7.9	110.0	II	
	III	0.8	124.2	2.3	125.0	15.3	126.9	III	
	IV	0.7	125.1	1.1	126.4	2.3	129.8	IV	
	V	0.6	125.7	-0.4	125.9	-2.0	127.3	V	
	VI	0.5	126.3	0.4	126.3	-3.9	122.4	VI	
	VII	0.4	126.8	-0.3	126.0	1.8	124.6	VII	
	VIII	0.4	127.3	0.9	127.1	5.1	131.0	VIII	
	IX	0.4	127.8	0.6	127.9	3.4	135.4	IX	
	X	0.4	128.4	0.4	128.3	-8.6	123.7	X	
	XI	0.5	129.0	0.7	129.2	1.1	125.2	XI	
	XII	0.5	129.7	-0.3	128.8	3.0	128.9	XII	
2007	I	0.6	130.4	1.0	130.1	-1.4	127.0	I	2007
	II	0.6	131.2	0.9	131.3	-7.3	117.7	II	
	III	0.6	132.1	0.2	131.5	21.5	143.0	III	
	IV	0.6	132.9	0.3	131.9	-7.5	132.3	IV	
	V	0.5	133.6	2.7	135.5	4.1	137.7	V	
	VI	0.4	134.2	-4.3	129.7	-8.5	126.0	VI	
	VII	0.3	134.6	4.6	135.7	10.1	138.8	VII	
	VIII	0.2	134.9	0.0	135.7	4.6	145.1	VIII	
	IX	0.1	135.1	-1.5	133.6	-7.4	134.4	IX	
	X	0.0	135.2	-0.3	133.2	0.6	135.1	X	
	XI	0.0	135.1	2.7	136.8	-0.4	134.5	XI	
	XII	-0.1	134.9	-1.2	135.2	-1.4	132.6	XII	
2008	I	-0.2	134.7	0.2	135.5	2.1	135.3	I	2008
	II	-0.2	134.3	-0.3	135.1	-6.4	126.6	II	
	III	-0.2	134.0	-1.9	132.6	2.3	129.5	III	
	IV	-0.2	133.8	0.4	133.1	9.1	141.4	IV	
	V	-0.1	133.7	-2.4	129.8	-7.1	131.3	V	
	VI	0.0	133.8	6.6	138.3	2.6	134.8	VI	
	VII	0.1	133.9	-2.7	134.6	1.6	136.9	VII	
	VIII	0.0	134.0	-0.7	133.7	-0.3	136.4	VIII	
	IX	0.0	133.9	2.1	136.5	7.9	147.2	IX	
	X	-0.1	133.8	-1.5	134.4	-7.5	136.1	X	
	XI	0.0	133.8	-1.5	132.4	-8.1	125.1	XI	
	XII	0.1	133.9	1.0	133.7	6.7	133.4	XII	
2009	I	0.3	134.3	-1.1	132.2	-1.8	130.9	I	2009
	II	0.6	135.0	1.8	134.6	-8.2	120.2	II	
	III	0.8	136.1	1.1	136.1	16.4	139.9	III	
	IV	0.9	137.3	5.8	143.9	4.8	146.7	IV	
	V	0.9	138.5	-3.0	139.6	-1.7	144.1	V	
	VI	0.9	139.7	0.9	140.9	-5.8	135.8	VI	
	VII	0.8	140.8	-0.4	140.3	9.1	148.2	VII	
	VIII	0.8	141.9	0.8	141.4	-3.8	142.6	VIII	
	IX	0.8	143.1	0.4	142.0	3.5	147.5	IX	
	X	0.8	144.2	1.5	144.1	-2.3	144.1	X	
	XI	0.8	145.4	0.9	145.4	-3.6	138.9	XI	
	XII	0.7	146.4	1.0	146.8	7.8	149.8	XII	
2010	I	0.5	147.2	1.3	148.7	-2.5	146.0	I	2010
	II	0.4	147.7	-4.3	142.3	-13.1	126.9	II	
	III	0.2	148.1	9.1	155.2	34.6	170.9	III	
	IV	0.2	148.3	-5.1	147.3	-13.2	148.3	IV	
	V	0.2	148.6	0.1	147.4	-0.1	148.2	V	
	VI	0.2	148.9	0.9	148.7	-1.1	146.6	VI	
	VII	0.3	149.4	0.5	149.5	3.5	151.8	VII	

(1) According to Henderson Method.

(1) על פי שיטת הנדרסון.

(2) Percentage change - on the previous month.

(2) אחוז שינוי - לעומת החודש הקודם.

Table 4 Industrial Goods

לוח 4 מוצרי תעשייה

INDUSTRY SALES VALUE INDICES OF CREDIT CARD PURCHASES
AT CONSTANT PRICES
BASE: 2002 = 100.0מדדי ערך רכישות בכרטיסי אשראי
במחירים קבועים
הבסיס: 2002 = 100.0

		מוצרי תעשייה							
		מגמה ⁽¹⁾ Trend ⁽¹⁾		מונכי עונתיות Seasonally adjusted		נתונים מקוריים Original data			
		% שינוי ⁽²⁾ % Change ⁽²⁾	מדד Index	% שינוי ⁽²⁾ % Change ⁽²⁾	מדד Index	% שינוי ⁽²⁾ % Change ⁽²⁾	מדד Index		
2005	I	1.4	120.3	1.2	120.8	-12.8	109.8	I	2005
	II	1.1	121.6	0.8	121.7	-6.1	103.1	II	
	III	0.9	122.8	4.4	127.1	21.2	125.0	III	
	IV	0.7	123.6	-6.0	119.4	12.4	140.5	IV	
	V	0.6	124.4	5.1	125.5	-12.7	122.7	V	
	VI	0.7	125.4	-1.2	124.0	-4.5	117.2	VI	
	VII	1.0	126.6	3.1	127.8	8.2	126.8	VII	
	VIII	1.2	128.1	-0.2	127.6	7.8	136.6	VIII	
	IX	1.5	130.0	1.4	129.3	1.2	138.2	IX	
	X	1.7	132.2	2.8	133.0	-4.9	131.5	X	
	XI	1.8	134.6	2.5	136.3	7.9	141.8	XI	
	XII	1.7	136.9	-2.0	133.6	-4.3	135.7	XII	
2006	I	1.6	139.1	4.9	140.1	-3.7	130.6	I	2006
	II	1.4	141.1	1.1	141.7	-8.1	120.0	II	
	III	1.3	142.9	0.5	142.4	27.0	152.4	III	
	IV	1.2	144.5	3.0	146.7	-4.3	145.9	IV	
	V	1.1	146.1	-1.9	143.9	-1.2	144.2	V	
	VI	1.1	147.7	2.9	148.0	-6.1	135.3	VI	
	VII	1.1	149.3	-4.6	141.3	-3.4	130.7	VII	
	VIII	1.0	150.9	0.0	141.3	17.2	153.2	VIII	
	IX	0.9	152.3	8.9	153.9	3.0	157.7	IX	
	X	0.8	153.5	2.4	157.6	2.6	161.8	X	
	XI	0.6	154.5	-3.2	152.5	-1.6	159.1	XI	
	XII	0.5	155.2	1.7	155.1	-0.3	158.6	XII	
2007	I	0.3	155.8	-1.8	152.3	-9.5	143.5	I	2007
	II	0.2	156.1	4.4	159.0	-6.4	134.3	II	
	III	0.2	156.5	-1.8	156.1	28.5	172.6	III	
	IV	0.2	156.8	0.8	157.3	-17.0	143.3	IV	
	V	0.3	157.2	3.0	162.0	14.2	163.6	V	
	VI	0.3	157.8	-4.1	155.4	-13.1	142.2	VI	
	VII	0.4	158.5	0.1	155.5	11.3	158.3	VII	
	VIII	0.6	159.4	2.8	159.8	11.0	175.8	VIII	
	IX	0.7	160.6	-1.0	158.2	-16.0	147.7	IX	
	X	0.8	161.9	0.7	159.3	12.0	165.4	X	
	XI	0.8	163.3	4.5	166.4	6.3	175.7	XI	
	XII	0.8	164.5	0.7	167.5	-3.1	170.3	XII	
2008	I	0.6	165.5	-0.3	167.1	-9.3	154.5	I	2008
	II	0.5	166.3	-2.7	162.5	-6.2	144.8	II	
	III	0.4	166.9	3.2	167.7	14.0	165.1	III	
	IV	0.3	167.3	-1.2	165.7	16.4	192.3	IV	
	V	0.3	167.8	-7.1	153.9	-22.0	150.0	V	
	VI	0.2	168.2	9.3	168.2	2.7	154.0	VI	
	VII	0.1	168.3	2.6	172.6	13.1	174.2	VII	
	VIII	-0.1	168.1	-4.1	165.5	0.1	174.3	VIII	
	IX	-0.3	167.7	4.1	172.2	5.1	183.2	IX	
	X	-0.4	167.0	-1.0	170.5	-8.2	168.2	X	
	XI	-0.3	166.6	-4.8	162.3	-3.1	162.9	XI	
	XII	0.1	166.7	1.7	165.0	7.5	175.1	XII	
2009	I	0.6	167.7	-0.1	164.9	-14.4	149.9	I	2009
	II	1.1	169.6	2.8	169.6	-5.3	142.0	II	
	III	1.5	172.2	-2.7	165.0	23.7	175.6	III	
	IV	1.6	174.9	10.9	183.0	3.4	181.7	IV	
	V	1.5	177.5	-2.4	178.7	-2.9	176.3	V	
	VI	1.2	179.7	1.3	181.0	-2.4	172.1	VI	
	VII	1.0	181.5	-2.1	177.2	5.8	182.0	VII	
	VIII	0.9	183.0	5.5	187.0	1.8	185.2	VIII	
	IX	0.8	184.5	-3.2	181.1	0.5	186.1	IX	
	X	0.9	186.1	-0.7	179.8	-1.1	184.0	X	
	XI	0.9	187.8	6.0	190.6	8.9	200.4	XI	
	XII	0.8	189.2	0.1	190.9	-0.4	199.6	XII	
2010	I	0.6	190.3	0.5	191.9	-12.5	174.8	I	2010
	II	0.3	190.9	-1.5	189.1	-9.7	157.9	II	
	III	0.2	191.2	5.4	199.2	53.8	242.9	III	
	IV	0.1	191.5	-7.5	184.3	-28.1	174.7	IV	
	V	0.3	192.0	1.9	187.7	5.8	184.8	V	
	VI	0.4	192.8	2.4	192.2	-0.9	183.2	VI	
	VII	0.6	194.0	1.2	194.5	6.8	195.6	VII	

(1) According to Henderson Method.
(2) Percentage change - on the previous month.(1) על פי שיטת הנדרסון.
(2) אחוז שינוי - לעומת החודש הקודם.

Table 5 - Services

לוח 5 שירותים

SERVICES SALES VALUE INDICES OF CREDIT CARD PURCHASES
AT CONSTANT PRICES
BASE: 2002 = 100.0

מדדי ערך רכישות בכרטיסי אשראי
במחירים קבועים
הבסיס: 2002 = 100.0

		שירותים							
		מגמה ⁽¹⁾ Trend ⁽¹⁾		מונכי עונתיות Seasonally adjusted		נתונים מקוריים Original data			
		% שינוי ⁽²⁾	מדד	% שינוי ⁽²⁾	מדד	% שינוי ⁽²⁾	מדד		
		% Change ⁽²⁾	Index	% Change ⁽²⁾	Index	% Change ⁽²⁾	Index		
2005	I	1.4	130.1	1.3	129.8	-12.1	125.8	I	2005
	II	1.5	132.2	0.3	130.1	-12.6	110.0	II	
	III	1.5	134.2	4.5	136.0	23.9	136.2	III	
	IV	1.4	136.1	0.3	136.4	-9.5	123.2	IV	
	V	1.2	137.7	1.8	138.9	16.7	143.8	V	
	VI	1.0	139.0	2.2	141.9	0.1	144.0	VI	
	VII	0.8	140.2	-0.2	141.6	9.8	158.1	VII	
	VIII	0.8	141.4	-3.7	136.3	-1.4	155.9	VIII	
	IX	1.0	142.7	4.1	142.0	-0.5	155.1	IX	
	X	1.1	144.3	0.9	143.2	-22.8	119.7	X	
	XI	1.2	146.1	3.6	148.4	16.2	139.1	XI	
	XII	1.2	147.9	0.6	149.3	17.9	164.0	XII	
2006	I	1.0	149.4	-1.5	147.1	-10.1	147.5	I	2006
	II	0.8	150.6	5.6	155.3	-10.1	132.5	II	
	III	0.6	151.6	-3.3	150.2	18.9	157.6	III	
	IV	0.5	152.4	2.3	153.7	-16.9	130.9	IV	
	V	0.6	153.3	-0.9	152.4	22.9	160.9	V	
	VI	0.7	154.4	1.5	154.7	-2.0	157.6	VI	
	VII	1.0	155.9	-1.4	152.6	3.6	163.2	VII	
	VIII	1.2	157.8	-4.5	145.8	-1.7	160.4	VIII	
	IX	1.5	160.1	10.9	161.6	3.0	165.2	IX	
	X	1.6	162.7	0.4	162.3	-10.0	148.7	X	
	XI	1.6	165.3	3.2	167.5	5.6	156.9	XI	
	XII	1.5	167.8	0.1	167.7	16.1	182.2	XII	
2007	I	1.3	170.1	1.8	170.7	-6.8	169.8	I	2007
	II	1.1	171.9	1.7	173.6	-12.1	149.2	II	
	III	0.8	173.3	-1.3	171.3	19.1	177.7	III	
	IV	0.6	174.4	1.9	174.5	-18.7	144.5	IV	
	V	0.5	175.3	1.7	177.5	25.0	180.6	V	
	VI	0.5	176.2	-1.5	174.8	-2.4	176.2	VI	
	VII	0.6	177.3	1.0	176.5	11.5	196.4	VII	
	VIII	0.7	178.5	1.2	178.6	1.0	198.4	VIII	
	IX	0.8	180.0	0.7	179.8	-11.3	176.0	IX	
	X	0.8	181.5	1.0	181.6	-4.7	167.7	X	
	XI	0.8	182.9	0.0	181.6	4.8	175.7	XI	
	XII	0.6	184.1	1.9	185.1	8.6	190.8	XII	
2008	I	0.4	184.9	-0.1	185.0	-0.2	190.4	I	2008
	II	0.2	185.3	0.3	185.5	-11.1	169.3	II	
	III	0.1	185.4	2.1	189.3	9.3	185.1	III	
	IV	0.0	185.4	-4.3	181.2	-12.7	161.6	IV	
	V	0.0	185.4	3.3	187.1	20.7	195.0	V	
	VI	0.1	185.5	-2.2	182.9	-6.3	182.8	VI	
	VII	0.2	185.8	5.5	192.9	18.7	217.0	VII	
	VIII	0.2	186.2	-5.2	182.8	-9.7	196.0	VIII	
	IX	0.2	186.6	3.6	189.3	4.3	204.4	IX	
	X	0.2	187.1	-0.8	187.8	-20.3	162.9	X	
	XI	0.2	187.5	1.3	190.2	8.9	177.4	XI	
	XII	0.3	188.1	-2.2	186.1	9.1	193.6	XII	
2009	I	0.4	188.9	0.1	186.3	-0.8	192.1	I	2009
	II	0.6	190.1	2.0	190.0	-14.5	164.2	II	
	III	0.8	191.6	-0.7	188.7	19.8	196.7	III	
	IV	0.9	193.4	3.6	195.4	-14.3	168.7	IV	
	V	1.0	195.4	0.8	196.9	23.8	208.8	V	
	VI	1.0	197.4	0.3	197.6	-5.2	198.0	VI	
	VII	1.0	199.2	1.0	199.6	15.8	229.3	VII	
	VIII	0.9	201.0	1.4	202.5	-9.1	208.5	VIII	
	IX	0.8	202.7	-0.7	201.0	-3.5	201.2	IX	
	X	0.8	204.3	2.4	205.9	-4.8	191.5	X	
	XI	0.8	206.0	-0.7	204.5	-1.1	189.5	XI	
	XII	0.8	207.7	-0.5	203.5	14.1	216.2	XII	
2010	I	0.8	209.4	4.9	213.5	2.1	220.8	I	2010
	II	0.8	211.0	-1.1	211.3	-17.3	182.5	II	
	III	0.7	212.6	2.0	215.5	26.4	230.6	III	
	IV	0.7	214.0	-1.7	211.8	-19.6	185.4	IV	
	V	0.7	215.5	1.7	215.5	19.4	221.4	V	
	VI	0.7	217.1	0.5	216.6	-1.8	217.5	VI	
	VII	0.8	218.9	1.0	218.7	16.8	254.0	VII	

(1) According to Henderson Method.

(2) Percentage change - on the previous month.

(1) על פי שיטת הדרסון.

(2) אחוז שינוי - לעומת החודש הקודם.

לוח 6 - מדדי רכישות בכרטיסי אשראי

נתונים מקוריים, נתונים מנוכי עונתיות ומגמה - במחירי 2002

	מוצרים ושרותים אחרים													
	מחשבים ותוכנה			דלק, חשמל וגז			מוצרים ושרותים אחרים-סך הכל			רכישות בכרטיסי אשראי - סך הכל				
	מגמה ⁽²⁾ Trend ⁽²⁾	מנוכי עונתיות Seasonally adjusted	נתונים מקוריים Original data	מגמה ⁽²⁾ Trend ⁽²⁾	מנוכי עונתיות Seasonally adjusted	נתונים מקוריים Original data	מגמה ⁽²⁾ Trend ⁽²⁾	מנוכי עונתיות Seasonally adjusted	נתונים מקוריים Original data	מגמה ⁽²⁾ Trend ⁽²⁾	מנוכי עונתיות Seasonally adjusted	נתונים מקוריים Original data		
	Base: average 2002 = 100.0						100.0 = ממוצע 2002							
2008 I	432.7	433.6	473.3	128.0	125.5	125.0	164.5	162.5	162.9	161.3	160.9	159.7	I	2008
II	440.5	458.1	439.7	128.3	129.4	123.6	165.5	167.4	161.3	162.0	162.1	151.6	II	
III	448.6	442.3	434.3	128.7	129.8	137.7	166.7	165.9	164.9	162.5	162.5	160.2	III	
IV	456.9	448.1	409.1	129.1	131.2	131.4	167.8	166.7	162.8	163.1	161.2	162.9	IV	
V	465.4	456.9	425.6	129.5	126.3	122.9	168.9	165.5	160.6	163.6	158.9	157.8	V	
VI	474.1	473.9	436.0	129.8	132.0	129.8	169.9	171.3	170.0	164.0	165.1	161.1	VI	
VII	482.7	486.2	510.8	130.2	129.6	133.2	170.6	175.7	182.8	164.4	168.5	176.5	VII	
VIII	490.9	490.6	481.9	130.6	129.0	129.5	171.2	171.1	178.5	164.6	163.4	171.0	VIII	
IX	498.4	511.2	521.2	130.8	130.9	137.1	171.6	172.2	184.7	164.7	166.9	179.1	IX	
X	505.3	506.7	500.5	130.8	131.4	124.1	171.8	171.2	165.5	164.7	165.4	158.7	X	
XI	512.0	499.1	539.1	130.7	133.4	133.1	171.9	171.6	167.2	164.7	164.0	158.4	XI	
XII	519.2	521.9	621.5	130.5	130.3	129.9	172.0	172.1	178.7	164.9	164.3	170.1	XII	
2009 I	527.5	524.7	552.2	130.4	130.3	125.6	172.1	173.0	171.6	165.4	164.3	161.8	I	2009
II	537.7	535.9	494.0	130.5	129.5	119.3	172.2	172.0	157.3	166.2	166.0	147.1	II	
III	549.8	540.4	540.7	131.1	122.0	131.7	172.5	172.1	181.0	167.2	165.3	173.2	III	
IV	563.5	573.2	469.8	132.2	122.1	102.6	173.0	173.2	152.7	168.5	172.0	159.3	IV	
V	578.0	570.1	518.4	133.6	132.1	125.2	173.7	172.4	167.6	169.9	170.1	170.8	V	
VI	592.2	592.9	558.9	135.1	141.2	157.6	174.4	174.4	176.4	171.2	171.8	169.9	VI	
VII	605.4	608.7	642.8	136.7	142.2	155.6	175.3	175.5	189.1	172.5	171.8	185.3	VII	
VIII	617.4	629.7	603.8	137.9	140.4	139.9	176.2	176.6	179.4	173.7	174.8	176.9	VIII	
IX	628.4	612.8	590.0	138.7	139.9	140.3	177.1	176.4	179.1	174.9	173.5	176.9	IX	
X	638.6	635.7	711.6	139.1	139.4	142.7	177.9	179.5	184.0	176.0	175.9	176.0	X	
XI	648.1	653.7	705.0	139.1	136.3	139.4	178.7	178.1	176.2	177.1	177.3	174.2	XI	
XII	656.8	616.6	754.8	139.0	138.7	139.3	179.6	179.5	187.9	178.2	178.1	186.1	XII	
2010 I	664.6	672.9	705.1	138.8	139.5	132.9	180.4	180.3	175.7	179.2	180.8	176.4	I	2010
II	671.3	665.5	613.2	138.7	136.6	125.4	181.2	175.2	159.7	180.1	176.3	155.7	II	
III	677.4	698.0	689.5	138.7	140.4	151.9	182.1	187.2	197.2	181.0	186.8	205.1	III	
IV	683.6	670.2	601.2	138.7	138.7	135.1	183.1	183.2	172.6	181.9	180.0	169.5	IV	
V	690.9	687.9	604.2	138.9	139.8	140.6	184.2	184.1	176.6	182.8	181.6	179.2	V	
VI	699.6	690.3	651.0	139.1	137.1	141.0	185.4	185.3	186.7	183.8	183.5	182.1	VI	
VII	710.1	709.9	715.6	139.4	139.6	140.8	186.6	187.2	192.3	184.9	185.2	194.2	VII	

	שירותי רפואה ותרופות			ספרים, ציוד משרדי ופרסום			ציוד ושרותי תקשורת			ציוד ושרותי תחבורה			
	מגמה ⁽²⁾	מנוכי עונתיות	נתונים מקוריים	מגמה ⁽²⁾	מנוכי עונתיות	נתונים מקוריים	מגמה ⁽²⁾	מנוכי עונתיות	נתונים מקוריים	מגמה ⁽²⁾	מנוכי עונתיות	נתונים מקוריים	
	Trend ⁽²⁾	Seasonally adjusted	Original data	Trend ⁽²⁾	Seasonally adjusted	Original data	Trend ⁽²⁾	Seasonally adjusted	Original data	Trend ⁽²⁾	Seasonally adjusted	Original data	
	Base: average 2002 = 100.0						100.0 = ממוצע 2002						
2008 I	162.3	162.2	167.7	137.3	135.4	127.0	173.7	170.9	169.7	126.7	123.1	128.8	2008 I
II	163.2	162.8	157.1	137.2	137.4	125.1	173.5	183.8	181.1	126.4	128.1	119.6	II
III	164.2	164.3	168.1	137.0	136.3	127.1	173.8	171.2	169.8	126.2	127.2	129.6	III
IV	165.1	163.6	161.9	136.8	136.8	127.4	174.6	173.7	173.4	126.1	126.4	125.8	IV
V	165.8	163.5	164.0	136.6	136.6	128.5	175.7	173.9	173.1	126.1	121.5	125.3	V
VI	166.3	169.1	166.5	136.4	134.8	141.8	176.9	182.6	184.1	126.2	125.9	126.7	VI
VII	166.5	168.9	185.3	136.2	138.5	144.6	178.1	197.1	198.1	126.4	127.5	136.1	VII
VIII	166.2	166.8	163.7	136.0	137.1	183.5	179.0	179.1	186.5	126.9	125.1	130.7	VIII
IX	165.5	164.9	173.4	135.8	135.5	153.6	179.9	180.3	192.7	127.6	128.2	126.7	IX
X	164.7	163.4	144.8	135.5	133.1	118.6	180.8	179.1	189.7	128.5	127.6	115.2	X
XI	163.9	164.9	159.5	135.3	136.6	127.7	181.8	179.1	168.0	129.6	129.6	127.3	XI
XII	163.4	162.5	168.4	135.1	138.4	143.7	183.1	181.9	186.2	130.9	132.4	134.5	XII
2009 I	163.3	163.0	163.3	134.9	133.3	125.4	184.3	195.0	201.1	132.3	131.9	130.7	2009 I
II	163.9	163.0	150.2	134.9	133.5	116.4	185.5	184.8	169.1	133.7	132.8	119.7	II
III	165.0	163.2	175.9	135.1	134.7	134.3	186.3	191.4	200.0	134.9	133.8	139.1	III
IV	166.5	167.4	152.7	135.6	137.6	120.5	186.7	190.8	180.4	136.0	138.8	126.4	IV
V	168.3	169.1	173.6	136.3	135.9	125.8	186.9	184.1	187.3	136.6	137.3	142.4	V
VI	170.2	170.0	175.1	137.2	137.0	144.7	187.0	184.9	171.9	136.9	137.3	141.9	VI
VII	172.0	172.9	184.3	138.2	139.6	156.1	187.2	184.0	198.3	136.8	134.9	149.0	VII
VIII	173.8	174.9	171.4	139.2	139.0	169.6	187.8	187.6	189.6	136.4	136.5	136.6	VIII
IX	175.3	173.8	168.0	140.1	139.3	146.9	188.7	187.8	194.1	135.9	135.5	120.9	IX
X	176.6	176.9	173.6	140.7	143.7	135.6	189.8	192.8	191.4	135.4	137.5	144.2	X
XI	177.6	176.8	170.9	141.1	140.4	132.1	191.0	191.5	184.0	134.9	134.9	132.9	XI
XII	178.3	179.1	187.5	141.2	141.1	149.3	192.1	193.8	199.8	134.7	133.5	140.7	XII
2010 I	178.7	178.7	177.2	141.1	143.2	131.6	193.1	193.1	190.9	134.7	134.6	129.6	2010 I
II	178.9	178.9	164.4	141.0	137.4	119.1	194.0	178.2	162.2	134.9	134.0	120.5	II
III	178.8	181.7	194.1	140.8	144.0	142.6	195.0	202.9	222.2	135.5	137.5	144.5	III
IV	178.6	178.5	172.9	140.6	139.0	120.2	196.3	196.6	190.8	136.4	134.9	128.0	IV
V	178.3	177.5	179.0	140.5	139.2	125.2	197.8	196.4	187.3	137.6	135.3	136.5	V
VI	178.1	178.5	182.8	140.5	142.4	150.4	199.5	198.6	196.7	138.9	139.6	144.8	VI
VII	178.1	176.1	184.5	140.7	140.6	152.6	201.3	201.7	202.3	140.1	141.7	149.3	VII

	מוצרי תעשייה - סה"כ						מזון ומשקאות (כולל שרותי אוכל)			אחר			
	הלבשה והנעלה			מוצרי תעשייה - סה"כ			מזון ומשקאות (כולל שרותי אוכל)						
	מגמה ⁽²⁾	מנוכי עונתיות	נתונים מקוריים	מגמה ⁽²⁾	מנוכי עונתיות	נתונים מקוריים	מגמה ⁽²⁾	מנוכי עונתיות	נתונים מקוריים	מגמה ⁽²⁾	מנוכי עונתיות	נתונים מקוריים	
Trend ⁽²⁾	Seasonally adjusted	Original data	Trend ⁽²⁾	Seasonally adjusted	Original data	Trend ⁽²⁾	Seasonally adjusted	Original data	Trend ⁽²⁾	Seasonally adjusted	Original data		
	Base: average 2002 = 100.0									הבסיס: ממוצע 2002 = 100.0			
2008 I	214.4	214.5	200.4	165.5	167.1	154.5	134.7	135.5	135.3	187.8	189.8	183.6	2008 I
II	216.1	211.1	188.7	166.3	162.5	144.8	134.3	135.1	126.6	190.4	190.3	181.9	II
III	217.8	220.5	222.9	166.9	167.7	165.1	134.0	132.6	129.5	192.9	192.6	183.5	III
IV	219.7	216.0	249.7	167.3	165.7	192.3	133.8	133.1	141.4	195.4	192.6	184.9	IV
V	221.5	198.9	201.5	167.8	153.9	150.0	133.7	129.8	131.3	197.8	193.9	180.7	V
VI	223.1	223.4	199.2	168.2	168.2	154.0	133.8	138.3	134.8	200.0	201.8	197.9	VI
VII	224.1	229.4	212.8	168.3	172.6	174.2	133.9	134.6	136.9	201.8	204.5	212.6	VII
VIII	224.2	221.6	218.2	168.1	165.5	174.3	134.0	133.7	136.4	202.9	204.4	217.5	VIII
IX	223.5	231.4	236.9	167.7	172.2	183.2	133.9	136.5	147.2	203.2	203.2	231.4	IX
X	222.2	230.2	231.2	167.0	170.5	168.2	133.8	134.4	136.1	202.8	203.2	197.7	X
XI	221.0	210.8	234.7	166.6	162.3	162.9	133.8	132.4	125.1	201.7	201.5	196.5	XI
XII	220.7	219.1	232.8	166.7	165.0	175.1	133.9	133.7	133.4	200.0	200.3	210.8	XII
2009 I	221.8	218.1	196.1	167.7	164.9	149.9	134.3	132.2	130.9	197.9	194.2	185.7	2009 I
II	224.4	219.4	185.5	169.6	169.6	142.0	135.0	134.6	120.2	195.8	204.1	181.7	II
III	228.2	218.0	219.7	172.2	165.0	175.6	136.1	136.1	139.9	193.6	194.6	209.3	III
IV	232.5	246.3	249.6	174.9	183.0	181.7	137.3	143.9	146.7	191.7	192.8	162.9	IV
V	236.6	242.5	254.2	177.5	178.7	176.3	138.5	139.6	144.1	190.0	188.4	173.0	V
VI	240.0	245.8	228.5	179.7	181.0	172.1	139.7	140.9	135.8	188.7	186.7	186.1	VI
VII	242.9	236.6	217.3	181.5	177.2	182.0	140.8	140.3	148.2	187.8	188.0	197.8	VII
VIII	245.5	250.7	237.7	183.0	187.0	185.2	141.9	141.4	142.6	187.3	188.7	192.7	VIII
IX	248.2	244.0	244.4	184.5	181.1	186.1	143.1	142.0	147.5	187.2	185.5	203.4	IX
X	251.1	237.3	233.4	186.1	179.8	184.0	144.2	144.1	144.1	187.5	189.3	202.2	X
XI	254.2	257.9	310.4	187.8	190.6	200.4	145.4	145.4	138.9	188.5	188.6	186.8	XI
XII	256.9	258.7	272.3	189.2	190.9	199.6	146.4	146.8	149.8	190.0	189.4	198.9	XII
2010 I	258.8	267.2	246.2	190.3	191.9	174.8	147.2	148.7	146.0	192.2	189.3	181.2	2010 I
II	259.7	265.7	224.0	190.9	189.1	157.9	147.7	142.3	126.9	195.0	192.0	170.8	II
III	259.8	280.1	340.5	191.2	199.2	242.9	148.1	155.2	170.9	198.3	200.9	208.0	III
IV	259.5	254.4	247.1	191.5	184.3	174.7	148.3	147.3	148.3	201.7	201.5	182.4	IV
V	259.7	252.2	268.3	192.0	187.7	184.8	148.6	147.4	148.2	205.0	208.1	188.7	V
VI	260.8	252.6	235.7	192.8	192.2	183.2	148.9	148.7	146.6	207.8	208.6	206.1	VI
VII	262.7	268.6	250.2	194.0	194.5	195.6	149.4	149.5	151.8	210.2	210.5	215.7	VII

	שירותים - סה"כ												
	ביטוח			שירותים - סה"כ			רהיטים			מוצרי חשמל ואלקטרוניקה			
	מגמה ⁽²⁾ Trend ⁽²⁾	מנוכי עונתיות Seasonally adjusted	נתונים מקוריים Original data	מגמה ⁽²⁾ Trend ⁽²⁾	מנוכי עונתיות Seasonally adjusted	נתונים מקוריים Original data	מגמה ⁽²⁾ Trend ⁽²⁾	מנוכי עונתיות Seasonally adjusted	נתונים מקוריים Original data	מגמה ⁽²⁾ Trend ⁽²⁾	מנוכי עונתיות Seasonally adjusted	נתונים מקוריים Original data	
	Base: average 2002 = 100.0						הבסיס: ממוצע 2002 = 100.0						
2008 I	191.1	192.0	199.6	184.9	185.0	190.4	147.0	147.1	133.6	131.4	134.6	124.4	2008 I
II	191.4	196.6	195.6	185.3	185.5	169.3	147.3	139.3	126.0	131.7	129.8	115.8	II
III	191.7	188.4	187.1	185.4	189.3	185.1	147.6	147.6	152.7	131.6	131.7	122.6	III
IV	192.3	188.4	173.1	185.4	181.2	161.6	147.8	146.4	168.4	131.4	129.6	153.9	IV
V	193.3	194.7	204.4	185.4	187.1	195.0	147.8	145.3	130.4	131.1	122.5	114.9	V
VI	194.6	187.9	184.1	185.5	182.9	182.8	147.7	150.4	132.0	130.8	130.6	125.0	VI
VII	196.0	202.4	196.2	185.8	192.9	217.0	147.3	150.9	159.5	130.4	134.1	148.0	VII
VIII	197.3	194.4	195.6	186.2	182.8	196.0	146.8	146.5	161.6	130.0	127.6	143.1	VIII
IX	198.3	203.3	202.6	186.6	189.3	204.4	146.2	146.5	155.8	129.6	132.4	149.1	IX
X	198.9	201.0	182.9	187.1	187.8	162.9	145.9	145.3	153.6	129.2	130.7	122.0	X
XI	199.2	199.2	185.5	187.5	190.2	177.4	146.0	145.5	133.5	129.1	125.7	114.7	XI
XII	199.5	195.1	240.7	188.1	186.1	193.6	146.8	143.9	148.8	129.4	128.7	137.3	XII
2009 I	199.9	200.2	213.8	188.9	186.3	192.1	148.1	147.8	132.9	130.0	127.7	118.3	2009 I
II	200.7	195.9	184.4	190.1	190.0	164.2	150.0	149.9	128.3	131.1	133.6	111.5	II
III	201.8	199.7	199.8	191.6	188.7	196.7	152.1	145.1	167.8	132.4	129.2	142.7	III
IV	203.1	205.5	188.9	193.4	195.4	168.7	154.3	156.8	153.6	133.7	139.4	136.2	IV
V	204.3	207.9	216.0	195.4	196.9	208.8	156.4	156.6	143.1	134.9	134.5	124.6	V
VI	205.3	207.1	194.0	197.4	197.6	198.0	158.4	159.3	145.9	136.0	135.9	135.3	VI
VII	206.0	203.3	211.9	199.2	199.6	229.3	160.4	160.0	173.5	136.9	135.5	156.3	VII
VIII	206.5	209.1	199.5	201.0	202.5	208.5	162.5	168.7	175.1	137.5	140.3	146.1	VIII
IX	206.9	202.3	191.8	202.7	201.0	201.2	164.7	163.1	155.6	137.9	136.0	149.3	IX
X	207.4	216.8	205.9	204.3	205.9	191.5	166.9	167.1	199.8	138.1	136.7	138.6	X
XI	208.2	211.4	189.2	206.0	204.5	189.5	169.1	168.1	160.8	138.0	141.4	124.7	XI
XII	209.3	206.7	264.0	207.7	203.5	216.2	171.3	174.0	180.4	137.8	139.8	147.3	XII
2010 I	210.7	211.0	220.3	209.4	213.5	220.8	173.4	174.4	156.8	137.6	136.6	123.1	2010 I
II	212.1	212.0	198.6	211.0	211.3	182.5	175.5	164.6	140.4	137.7	132.7	110.4	II
III	213.8	218.9	235.2	212.6	215.5	230.6	177.6	175.5	217.6	137.9	143.5	172.5	III
IV	215.5	214.5	201.0	214.0	211.8	185.4	179.9	170.8	164.8	138.5	131.8	119.4	IV
V	217.2	215.5	206.4	215.5	215.5	221.4	182.2	182.1	161.9	139.3	139.2	125.0	V
VI	219.0	217.4	211.6	217.1	216.6	217.5	184.3	184.8	168.4	140.2	146.6	145.7	VI
VII	220.8	224.8	232.6	218.9	218.7	254.0	186.1	187.0	194.1	141.1	139.3	152.0	VII

	שירותי ממשלה ועירייה									פנאי ובלוי			שירותי טיסות, תיירות ואירוח			
	מגמה ⁽²⁾	מנוכי עונתיות	נתונים מקוריים	מגמה ⁽²⁾	מנוכי עונתיות	נתונים מקוריים	מגמה ⁽²⁾	מנוכי עונתיות	נתונים מקוריים							
										Trend ⁽²⁾	Seasonally adjusted	Original data	Trend ⁽²⁾	Seasonally adjusted	Original data	
	Base: average 2002 = 100.0						100.0 = ממוצע 2002									
2008 I	256.4	251.4	338.1	171.4	164.4	152.3	135.6	140.3	96.4	I	2008					
II	258.8	257.9	242.1	171.1	171.4	153.5	134.8	131.0	100.2	II						
III	261.2	262.1	277.5	171.0	168.1	169.4	133.8	147.9	127.6	III						
IV	263.5	259.0	197.3	171.3	169.9	174.3	132.6	129.7	123.4	IV						
V	265.4	275.8	289.4	172.1	161.1	156.4	131.4	130.7	135.5	V						
VI	267.1	251.2	215.1	173.0	173.2	171.8	130.3	133.6	163.6	VI						
VII	268.6	271.5	300.5	173.6	184.4	206.7	129.2	133.2	186.5	VII						
VIII	270.0	260.1	225.6	173.6	175.2	198.4	128.0	125.1	176.3	VIII						
IX	271.1	272.0	305.1	172.9	177.8	177.9	126.9	127.5	148.6	IX						
X	272.2	273.0	197.3	171.6	172.1	170.6	126.1	125.4	118.4	X						
XI	273.2	277.2	308.2	170.1	169.1	155.4	125.8	125.2	90.6	XI						
XII	274.3	271.6	293.9	168.9	168.8	166.0	126.0	123.1	89.3	XII						
2009 I	275.9	275.6	359.0	168.3	160.7	143.7	126.9	112.1	76.0	I	2009					
II	278.1	281.8	249.2	168.5	169.3	145.5	128.2	129.9	94.1	II						
III	281.3	277.0	304.8	169.4	166.6	177.0	129.7	130.0	129.1	III						
IV	285.3	281.3	214.1	170.8	174.1	163.8	131.1	139.0	120.4	IV						
V	290.0	289.4	317.2	172.1	175.0	179.8	132.2	135.6	139.6	V						
VI	294.9	292.3	259.1	173.4	176.4	184.9	133.1	131.7	166.0	VI						
VII	299.7	303.7	331.6	174.4	172.5	198.4	133.7	131.7	189.3	VII						
VIII	304.2	316.3	272.4	175.4	175.7	197.5	134.4	136.8	179.3	VIII						
IX	308.2	306.7	310.4	176.5	175.5	174.4	135.2	134.6	147.6	IX						
X	312.0	312.6	267.0	178.0	177.7	184.3	136.1	135.8	130.2	X						
XI	315.8	308.3	341.3	180.1	177.0	163.9	137.3	135.8	98.5	XI						
XII	320.0	309.6	338.2	182.7	180.2	177.3	138.4	138.7	100.3	XII						
2010 I	324.6	330.1	433.4	185.6	188.4	166.4	139.4	141.5	98.8	I	2010					
II	329.4	328.1	290.0	188.6	188.8	162.0	140.1	141.4	102.6	II						
III	334.2	344.3	373.7	191.4	197.3	205.6	140.4	139.7	140.5	III						
IV	338.6	339.4	254.8	193.9	189.6	184.5	140.4	140.4	125.1	IV						
V	342.5	346.7	371.6	196.0	194.5	197.2	140.1	141.0	145.9	V						
VI	346.0	339.6	295.7	197.7	200.2	212.5	139.7	140.4	174.2	VI						
VII	349.3	348.0	377.0	199.1	199.5	220.5	139.4	136.9	205.3	VII						

(2) According to the Henderson method.

(2) על פי שיטת הנדרסון.