

הודעה לעיתונות

פקס' 02-6521340 http://www.cbs.gov.il info@cbs.gov.il

ירושלים, יח' בכסלו תשע"א
25 בנובמבר 2010
286/2010

רכישות בכרטיסי אשראי על ידי צרכנים פרטיים בחודשים אוגוסט-אוקטובר 2010 Credit Card Purchases by Private Consumers in August-October 2010

אוגוסט-אוקטובר 2010 (נתוני המגמה בחישוב שנתי)

- עלייה של 7.5% בסך כל הרכישות בכרטיסי אשראי
- עלייה של 10.3% ברכישות מוצרים ושירותים אחרים
- עלייה של 1.2% ברכישות מזון ומשקאות (כולל שירותי אוכל)
- עלייה של 7.2% ברכישות מוצרי תעשייה
- עלייה של 7.4% ברכישות שירותים

על פי נתוני המגמה, בשלושת החודשים אוגוסט-אוקטובר 2010 נרשמה עלייה, במחירים קבועים, של 7.5% בחישוב שנתי, בסך כל הרכישות בכרטיסי אשראי, זאת, בהמשך לעלייה של 7.4% בשלושת החודשים מאי-יולי 2010 (לוח 1).

הנתונים על רכישות של צרכנים פרטיים בכרטיסי אשראי התקבלו מכל חברות כרטיסי האשראי הפועלות בישראל, ומחולקים לפי ארבע קבוצות רכישה ראשיות ולפי ענפי משנה, בהתאם לסיווג בתי העסק על-ידי חברות האשראי. הרכישות בכרטיסי אשראי מדווחות לפי סכום הרכישה הכולל של הצרכנים בבתי העסק, ומתייחסות לרכישות של ישראלים בארץ בלבד.

הנתונים מוצגים בלוחות כמדדים על בסיס ממוצע שנת 2002. סדרה זו של מדדים מחושבת החל משנת 2002. איסוף נתונים במשך שנים, מאפשר לערוך השוואות בין תקופות שונות לאורך זמן. (לוח 6, תרשימים 2.3)

החל בנתוני חודש אוגוסט 2010 סדרת סך הכל רכישות בכרטיסי אשראי מנוכת העונתיות מחושבת לפי שיטה בלתי ישירה, שהיא סכום משוקלל של ארבע קבוצות רכישה מנוכות העונתיות: מוצרים ושירותים אחרים, מזון ומשקאות, מוצרי תעשייה ושירותים.

כתבה: רחל בן יוסף, תחום עסקים

לקבלת הסברים ניתן לפנות אל יחידת המידע בטל' 02-6527845

לוח א. השינוי באחוזים במדדי הרכישות בכרטיסי אשראי במחירים קבועים.

מגמה בחישוב שנתי		נתונים מנוכי עונתיות	קבוצות הרכישה
אוגוסט - אוקטובר 2010	מאי - יולי 2010	ינואר- אוקטובר * 2010	
7.5	7.4	7.9	סך כל הרכישות (לוח 1)
10.3	11.3	6.7	מוצרים ושירותים אחרים (לוח 2) (כולל דלק חשמל וגז, מחשבים ותוכנה, ציוד ושירותי תחבורה ותקשורת, ספרים, פרסום, שירותי רפואה ותרופות ושונות)
1.2	1.4	6.6	מזון ומשקאות (לוח 3) (כולל שירותי אוכל)
7.2	6.5	9.7	מוצרי תעשייה (לוח 4) (כולל הלבשה והנעלה, מוצרי חשמל ואלקטרוניקה- הכוללים בתי כל-בו ורהיטים)
7.4	7.0	10.2	שירותים (לוח 5) (כולל שירותי ביטוח, טיסות ואירוח, פנאי ובילוי ושירותי עירייה וממשלה)

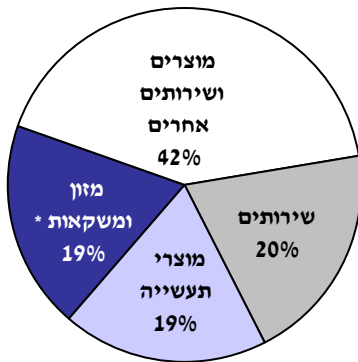
* בהשוואה לתקופה המקבילה אשתקד

- ההודעה הבאה על "רכישות בכרטיסי אשראי על ידי צרכנים פרטיים בנובמבר 2010" תפורסם ב- 26 בדצמבר 2010.

נתונים מנוכי עונתיות מתקבלים לאחר ניכוי השפעת העונתיות והשפעת חגים וימי פעילות, מהנתונים המקוריים. נתוני המגמה נאמדים לאחר הסרת השפעת האי סדירות (רעשים) מהנתונים מנוכי עונתיות. נתונים מנוכי עונתיות ומגמה עשויים להשתנות מאחר והם מחושבים מחדש עם קבלת נתון מקורי נוסף מדי חודש.

תרשים 1. התפלגות הרכישות בכרטיסי אשראי על-ידי צרכנים פרטיים בשנת 2009

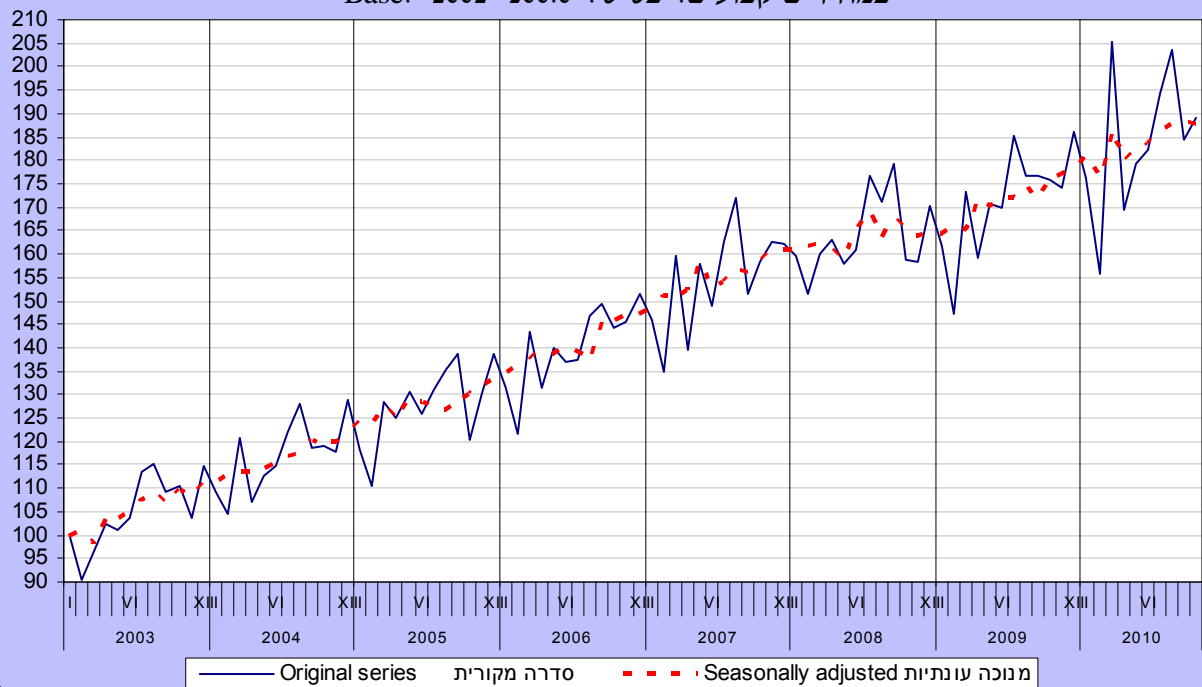
לפי קבוצת רכישה ולפי ענף רכישה בהתאם לסיווג בתי העסק על-ידי חברות האשראי, באחוזים



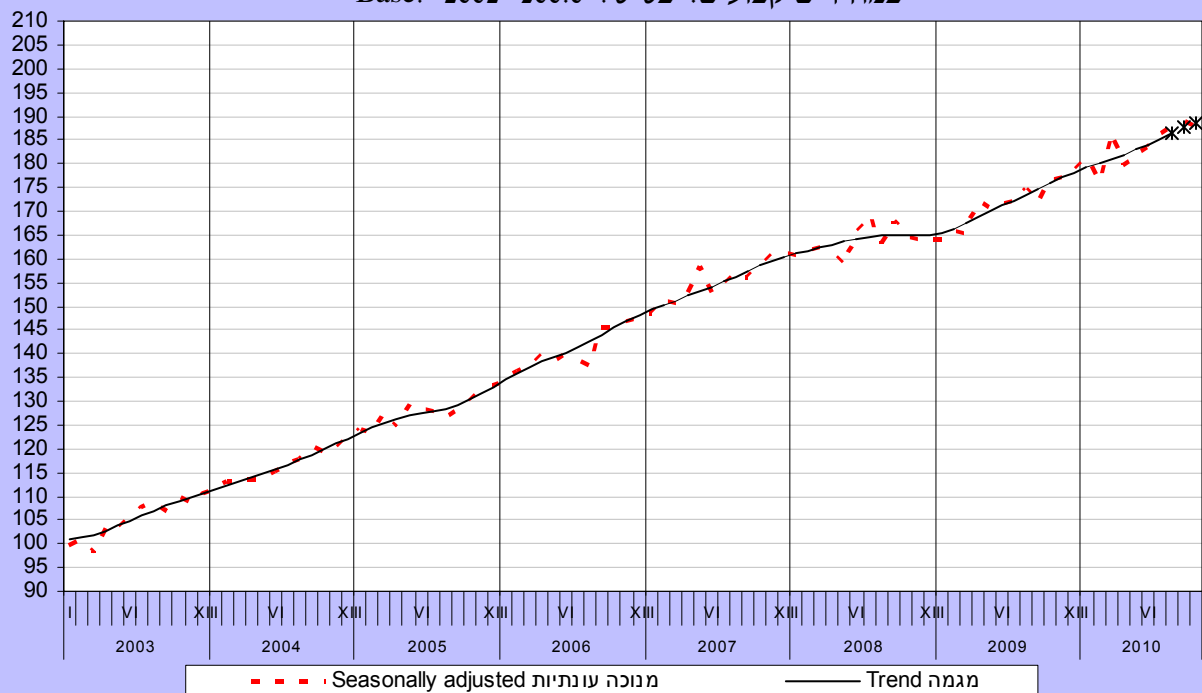
קב' רכישה	ענף רכישה	אחוזים
מוצרים ושירותים אחרים	סה"כ	42
	דלק, חשמל וגז	7
	מחשבים ותוכנה	3
	תחבורה	3
	תקשורת	10
	ספרים, ציוד משרדי	2
	רפואה ותרופות	7
מזון ומשקאות *	אחר	10
	סה"כ	19
מוצרי תעשייה	סה"כ	19
	הלבשה והנעלה	9
	חשמל ואלקטרוניקה	7
שירותים	רהיטים	3
	סה"כ	20
	ביטוח	7
	שירותי ממשלה ועירייה	7
	טיסות, תיירות	4
פנאי ובילוי	2	
סה"כ		100

* כולל שירותי אוכל

תרשים 2: מדדי ערך סך הרכישות בכרטיסי אשראי על ידי צרכנים פרטיים
 במחירים קבועים. בסיס: 2002=100.0



תרשים 3: מדדי ערך סך הרכישות בכרטיסי אשראי על ידי צרכנים פרטיים
 במחירים קבועים. בסיס: 2002=100.0



*Last three points of trend may be subject to large revision.

* שלוש הנקודות האחרונות של המגמה עשויות להשתנות במידה ניכרת.

**לוח ב. שינוי⁽¹⁾ במדדי רכישות בכרטיסי אשראי על ידי צרכנים פרטיים
במחירים קבועים⁽²⁾**

(4) I-X 2010	(3) I-XII 2009	(3) I-XII 2008	
7.9	4.6	6.0	רכישות בכרטיסי אשראי – סך הכל
6.7	3.1	8.7	מוצרים ושירותים אחרים – סך הכל
5.9	4.0	1.3	דלק, חשמל וגז
18.9	23.3	27.4	מחשבים ותוכנה
4.7	6.4	-0.6	ציוד ושירותי תחבורה
4.8	4.4	5.7	ציוד ושירותי תקשורת
3.9	0.5	4.6	ספרים, ציוד משרדי ופרסום
7.6	3.3	5.9	שירותי רפואה ותרופות
6.4	-4.1	18.8	אחר
6.6	4.6	0.6	מזון ומשקאות (כולל שירותי אוכל)
9.7	6.8	5.6	מוצרי תעשייה – סך הכל
12.1	8.4	7.4	הלבשה והנעלה
5.3	3.8	4.5	מוצרי חשמל ואלקטרוניקה (כולל בתי כלבו)
14.6	9.2	2.3	רהיטים
10.2	5.8	6.3	שירותים – סך הכל
7.7	4.8	8.7	ביטוח
7.1	0.9	0	שירותי טיסות, תיירות ואירוח
13.2	1.9	2.7	פנאי ובילוי
15.1	11.7	9.9	שירותי ממשלה ועירייה

- (1) כל תקופה לעומת התקופה המקבילה בשנה הקודמת.
(2) סעיפי הרכישה מנוכים במדדים מתאימים מתוך סעיפי מדד המחירים לצרכן.
(3) נתונים מקוריים.
(4) נתונים מנוכי עונתיות.

Table 1-Total

לוח 1 סך הכל

TOTAL SALES VALUE INDICES OF CREDIT CARD PURCHASES
AT CONSTANT PRICES
BASE: 2002 = 100.0מדדי ערך סך הרכישות בכרטיסי אשראי
במחירים קבועים
100.0 = 2002

		סך הכל							
		מגמה Trend ⁽¹⁾		מנוכי עונתיות Seasonally adjusted		נתונים מקוריים Original data			
		% שינוי ⁽²⁾	מדד	% שינוי ⁽²⁾	מדד	% שינוי ⁽²⁾	מדד		
		% Change ⁽²⁾	Index	% Change ⁽²⁾	Index	% Change ⁽²⁾	Index		
2005	I	0.4	123.3	1.2	124.0	-8.4	118.2	I	2005
	II	0.9	124.5	-0.4	123.5	-6.7	110.3	II	
	III	0.8	125.5	3.3	127.5	16.3	128.3	III	
	IV	0.7	126.3	-2.2	124.6	-2.4	125.2	IV	
	V	0.5	126.9	3.8	129.3	4.2	130.4	V	
	VI	0.4	127.4	-0.6	128.6	-3.6	125.8	VI	
	VII	0.4	127.9	-0.5	127.9	4.2	131.1	VII	
	VIII	0.5	128.5	-1.0	126.6	3.3	135.5	VIII	
	IX	0.6	129.3	1.3	128.3	2.4	138.8	IX	
	X	0.8	130.3	1.3	129.9	-13.2	120.5	X	
	XI	1.0	131.6	1.5	131.9	8.2	130.3	XI	
	XII	1.1	133.1	1.2	133.5	6.4	138.6	XII	
2006	I	1.1	134.5	0.7	134.4	-5.2	131.4	I	2006
	II	1.0	135.9	1.3	136.2	-7.6	121.4	II	
	III	0.9	137.1	0.8	137.3	18.2	143.5	III	
	IV	0.8	138.2	1.7	139.6	-8.5	131.3	IV	
	V	0.7	139.2	-0.8	138.5	6.7	140.0	V	
	VI	0.8	140.3	1.3	140.3	-2.1	137.1	VI	
	VII	0.8	141.4	-0.9	139.0	0.2	137.3	VII	
	VIII	0.9	142.7	-1.2	137.4	6.7	146.6	VIII	
	IX	0.9	144.0	6.1	145.8	2.0	149.6	IX	
	X	1.0	145.4	0.0	145.7	-3.6	144.1	X	
	XI	0.9	146.7	0.7	146.8	1.1	145.7	XI	
	XII	0.9	148.0	0.3	147.3	4.0	151.5	XII	
2007	I	0.8	149.2	1.0	148.7	-3.7	145.9	I	2007
	II	0.7	150.2	1.7	151.3	-7.7	134.7	II	
	III	0.7	151.3	-0.4	150.7	18.4	159.5	III	
	IV	0.6	152.2	1.0	152.2	-12.6	139.4	IV	
	V	0.6	153.2	3.9	158.2	13.3	157.9	V	
	VI	0.6	154.2	-3.6	152.6	-5.5	149.1	VI	
	VII	0.7	155.2	0.9	154.0	8.9	162.4	VII	
	VIII	0.7	156.3	1.8	156.7	6.0	172.1	VIII	
	IX	0.7	157.4	-0.4	156.2	-12.1	151.4	IX	
	X	0.7	158.5	1.5	158.5	4.7	158.4	X	
	XI	0.6	159.5	1.4	160.7	2.5	162.4	XI	
	XII	0.6	160.3	0.3	161.1	-0.1	162.3	XII	
2008	I	0.5	161.1	-0.1	160.9	-1.6	159.7	I	2008
	II	0.4	161.8	0.6	162.0	-5.1	151.6	II	
	III	0.4	162.4	0.2	162.3	5.7	160.2	III	
	IV	0.4	163.0	-0.8	161.1	1.7	162.9	IV	
	V	0.4	163.6	-1.4	158.8	-3.1	157.8	V	
	VI	0.3	164.1	3.9	165.0	2.1	161.1	VI	
	VII	0.3	164.6	2.4	169.0	9.5	176.5	VII	
	VIII	0.2	164.9	-3.4	163.3	-3.1	171.0	VIII	
	IX	0.1	165.0	2.8	167.9	4.8	179.1	IX	
	X	0.0	165.0	-1.7	165.1	-11.4	158.7	X	
	XI	0.0	164.9	-0.6	164.1	-0.2	158.4	XI	
	XII	0.1	165.0	0.1	164.3	7.4	170.1	XII	
2009	I	0.3	165.5	0.0	164.3	-4.9	161.8	I	2009
	II	0.5	166.3	0.9	165.8	-9.1	147.1	II	
	III	0.7	167.3	-0.4	165.2	17.8	173.2	III	
	IV	0.7	168.6	4.1	172.0	-8.1	159.3	IV	
	V	0.8	169.9	-1.0	170.3	7.3	170.8	V	
	VI	0.7	171.1	0.9	171.8	-0.5	169.9	VI	
	VII	0.7	172.3	0.1	171.9	9.0	185.3	VII	
	VIII	0.7	173.4	1.5	174.5	-4.5	176.9	VIII	
	IX	0.7	174.6	-1.7	171.5	0.0	176.9	IX	
	X	0.7	175.8	2.8	176.4	-0.5	176.0	X	
	XI	0.7	177.0	0.4	177.2	-1.0	174.2	XI	
	XII	0.6	178.1	0.5	178.0	6.8	186.1	XII	
2010	I	0.6	179.1	1.6	180.9	-5.2	176.4	I	2010
	II	0.5	180.1	-2.6	176.2	-11.7	155.7	II	
	III	0.5	181.0	5.8	186.4	31.7	205.1	III	
	IV	0.5	181.9	-3.6	179.7	-17.3	169.5	IV	
	V	0.6	182.9	1.1	181.7	5.7	179.2	V	
	VI	0.6	184.0	1.1	183.6	1.6	182.1	VI	
	VII	0.6	185.2	1.3	185.9	6.6	194.2	VII	
	VIII	0.6	186.4	1.0	187.8	5.0	203.8	VIII	
	IX	0.6	187.5	0.5	188.8	-9.6	184.4	IX	
	X	0.6	188.6	-0.6	187.7	2.6	189.2	X	

(1) According to Henderson Method.

(1) על פי שיטת הנדרסון.

(2) Percentage change - on the previous month.

(2) אחוז שינוי - לעומת החודש הקודם.

Table 2 - Other Goods and Services

לוח 2 מוצרים ושירותים אחרים

SALES VALUE INDICES OF CREDIT CARD PURCHASES
AT CONSTANT PRICES
BASE: 2002 = 100.0מדדי ערך רכישות בכרטיסי אשראי
במחירים קבועים
100.0 = 2002 הבסיס

		מוצרים ושירותים אחרים							
		מגמה ⁽¹⁾ Trend ⁽¹⁾		מנוכי עונתיות Seasonally adjusted		נתונים מקוריים Original data			
		% שינוי ⁽²⁾	מדד	% שינוי ⁽²⁾	מדד	% שינוי ⁽²⁾	מדד		
		% Change ⁽²⁾	Index	% Change ⁽²⁾	Index	% Change ⁽²⁾	Index		
2005	I	0.7	126.8	1.4	127.5	-7.6	122.3	I	2005
	II	0.6	127.5	-1.0	126.2	-4.3	117.0	II	
	III	0.4	128.1	2.6	129.5	13.9	133.3	III	
	IV	0.2	128.3	-0.6	128.8	-8.5	122.0	IV	
	V	0.0	128.3	2.8	132.4	8.8	132.7	V	
	VI	-0.1	128.2	-2.6	129.0	-4.5	126.7	VI	
	VII	-0.1	128.0	-1.0	127.7	2.3	129.7	VII	
	VIII	0.1	128.1	-1.0	126.4	4.2	135.2	VIII	
	IX	0.3	128.5	1.4	128.2	2.7	138.9	IX	
	X	0.6	129.3	0.3	128.6	-16.0	116.6	X	
	XI	0.9	130.5	1.0	129.9	11.9	130.5	XI	
	XII	1.0	131.8	2.5	133.2	5.8	138.1	XII	
2006	I	1.1	133.2	0.5	133.9	-4.6	131.8	I	2006
	II	1.0	134.6	-0.1	133.8	-6.0	123.8	II	
	III	0.9	135.8	2.1	136.6	15.6	143.2	III	
	IV	0.8	137.0	1.2	138.3	-12.1	125.9	IV	
	V	0.8	138.1	-0.3	137.9	8.6	136.7	V	
	VI	0.8	139.2	0.8	139.0	0.6	137.6	VI	
	VII	0.9	140.4	0.1	139.1	-0.7	136.6	VII	
	VIII	0.9	141.7	-1.1	137.6	7.4	146.7	VIII	
	IX	0.9	143.0	6.0	145.8	0.5	147.4	IX	
	X	0.9	144.3	-1.2	144.1	-1.0	146.0	X	
	XI	0.9	145.6	1.1	145.6	0.5	146.6	XI	
	XII	0.9	146.8	-0.1	145.5	1.2	148.4	XII	
2007	I	0.9	148.1	2.1	148.4	-0.6	147.6	I	2007
	II	0.9	149.5	1.0	149.9	-6.3	138.3	II	
	III	0.9	150.8	0.5	150.6	12.3	155.3	III	
	IV	0.9	152.3	1.2	152.4	-10.2	139.5	IV	
	V	0.9	153.7	6.1	161.7	12.6	157.1	V	
	VI	1.0	155.2	-4.1	155.1	-2.1	153.8	VI	
	VII	0.9	156.6	0.7	156.3	6.2	163.3	VII	
	VIII	0.9	158.0	1.3	158.3	7.0	174.7	VIII	
	IX	0.8	159.3	0.5	159.0	-12.9	152.2	IX	
	X	0.8	160.6	1.5	161.4	8.1	164.6	X	
	XI	0.7	161.8	0.9	162.9	1.3	166.8	XI	
	XII	0.7	162.9	-0.1	162.7	-1.9	163.6	XII	
2008	I	0.7	164.1	-0.2	162.4	-0.4	162.9	I	2008
	II	0.7	165.3	2.8	166.9	-1.0	161.3	II	
	III	0.8	166.6	-0.6	165.9	2.2	164.9	III	
	IV	0.7	167.8	0.4	166.5	-1.3	162.8	IV	
	V	0.7	168.9	-0.5	165.6	-1.3	160.6	V	
	VI	0.6	169.9	3.5	171.4	5.8	170.0	VI	
	VII	0.4	170.7	2.7	176.1	7.5	182.8	VII	
	VIII	0.3	171.2	-3.1	170.7	-2.4	178.5	VIII	
	IX	0.2	171.5	1.3	172.9	3.5	184.7	IX	
	X	0.1	171.6	-1.5	170.3	-10.4	165.5	X	
	XI	0.0	171.7	0.7	171.5	1.1	167.2	XI	
	XII	0.0	171.8	0.3	171.9	6.9	178.7	XII	
2009	I	0.1	171.9	0.5	172.8	-4.0	171.6	I	2009
	II	0.1	172.2	-0.7	171.5	-8.3	157.3	II	
	III	0.2	172.5	0.5	172.3	15.1	181.0	III	
	IV	0.3	173.1	0.7	173.6	-15.7	152.7	IV	
	V	0.4	173.7	-0.5	172.7	9.8	167.6	V	
	VI	0.4	174.4	1.1	174.5	5.3	176.4	VI	
	VII	0.4	175.2	0.7	175.8	7.2	189.1	VII	
	VIII	0.5	176.0	0.4	176.5	-5.1	179.4	VIII	
	IX	0.5	176.8	-1.2	174.3	-0.2	179.1	IX	
	X	0.5	177.6	3.2	179.9	2.7	184.0	X	
	XI	0.5	178.4	-1.3	177.7	-4.2	176.2	XI	
	XII	0.5	179.2	0.9	179.3	6.7	187.9	XII	
2010	I	0.5	180.0	0.5	180.2	-6.5	175.7	I	2010
	II	0.5	180.9	-3.0	174.8	-9.1	159.7	II	
	III	0.6	182.0	6.9	186.8	23.5	197.2	III	
	IV	0.7	183.3	-2.1	182.9	-12.5	172.6	IV	
	V	0.8	184.8	0.8	184.3	2.3	176.6	V	
	VI	0.9	186.4	0.8	185.8	5.7	186.7	VI	
	VII	0.9	188.2	1.4	188.4	3.0	192.3	VII	
	VIII	0.9	189.9	1.4	191.0	7.7	207.0	VIII	
	IX	0.8	191.5	1.1	193.0	-10.5	185.3	IX	
	X	0.7	192.9	-0.1	192.9	9.6	203.2	X	

(1) According to Henderson Method.

(1) על פי שיטת הנדרסון.

(2) Percentage change - on the previous month.

(2) אחוז שינוי - לעומת החודש הקודם.

Table 3 - Food and Beverages (inc. dining services)

לוח 3 מזון ומשקאות (כולל שירותי אוכל)

FOOD SALES VALUE INDICES OF CREDIT CARD PURCHASES

מדדי ערך רכישות בכרטיסי אשראי

AT CONSTANT PRICES

במחירים קבועים

BASE: 2002 = 100.0

100.0 = 2002

		מזון ומשקאות (כולל שירותי אוכל)							
		מגמה Trend ⁽¹⁾		מנוכי עונתיות Seasonally adjusted		נתונים מקוריים Original data			
		% שינוי ⁽²⁾	מדד Index	% שינוי ⁽²⁾	מדד Index	% שינוי ⁽²⁾	מדד Index		
2005	I	0.6	115.4	2.9	115.9	-3.0	111.6	I	2005
	II	0.6	116.2	-0.7	115.1	-6.6	104.2	II	
	III	0.6	116.9	2.5	117.9	11.4	116.1	III	
	IV	0.4	117.4	-4.5	112.6	3.6	120.3	IV	
	V	0.3	117.7	6.3	119.8	1.8	122.5	V	
	VI	0.1	117.8	1.4	121.4	-4.2	117.3	VI	
	VII	0.1	117.9	-3.1	117.7	-0.2	117.1	VII	
	VIII	0.1	118.1	0.0	117.7	2.4	119.9	VIII	
	IX	0.3	118.4	-0.6	117.1	5.8	126.8	IX	
	X	0.5	119.1	1.5	118.9	-5.9	119.3	X	
	XI	0.8	120.0	0.9	120.0	-4.0	114.6	XI	
	XII	0.9	121.0	2.0	122.3	7.2	122.9	XII	
2006	I	0.9	122.1	-0.7	121.5	-2.8	119.5	I	2006
	II	0.9	123.2	0.5	122.2	-7.9	110.0	II	
	III	0.8	124.1	2.4	125.1	15.3	126.9	III	
	IV	0.6	124.9	1.0	126.3	2.3	129.8	IV	
	V	0.5	125.6	-0.8	125.4	-2.0	127.3	V	
	VI	0.4	126.1	0.7	126.3	-3.9	122.4	VI	
	VII	0.4	126.7	0.2	126.6	1.8	124.6	VII	
	VIII	0.4	127.2	0.3	127.0	5.1	131.0	VIII	
	IX	0.4	127.8	0.9	128.1	3.4	135.4	IX	
	X	0.5	128.4	0.0	128.1	-8.6	123.7	X	
	XI	0.5	129.0	0.9	129.3	1.1	125.2	XI	
	XII	0.5	129.7	-0.1	129.1	3.0	128.9	XII	
2007	I	0.5	130.4	0.9	130.3	-1.4	127.0	I	2007
	II	0.5	131.1	0.8	131.3	-7.3	117.7	II	
	III	0.5	131.8	0.2	131.6	21.5	143.0	III	
	IV	0.5	132.5	0.1	131.8	-7.5	132.3	IV	
	V	0.5	133.1	2.4	135.0	4.1	137.7	V	
	VI	0.4	133.6	-4.0	129.6	-8.5	126.0	VI	
	VII	0.4	134.1	3.1	133.6	10.1	138.8	VII	
	VIII	0.3	134.6	1.4	135.4	4.6	145.1	VIII	
	IX	0.3	134.9	-1.0	134.1	-7.4	134.4	IX	
	X	0.2	135.2	-0.3	133.7	0.6	135.1	X	
	XI	0.1	135.2	2.4	136.9	-0.4	134.5	XI	
	XII	-0.1	135.1	-1.1	135.4	-1.4	132.6	XII	
2008	I	-0.2	134.8	0.1	135.6	2.1	135.3	I	2008
	II	-0.3	134.5	-0.2	135.2	-6.4	126.6	II	
	III	-0.3	134.1	-2.0	132.5	2.3	129.5	III	
	IV	-0.2	133.9	0.5	133.1	9.1	141.4	IV	
	V	-0.1	133.8	-2.8	129.4	-7.1	131.3	V	
	VI	0.1	133.9	6.8	138.2	2.6	134.8	VI	
	VII	0.1	134.0	-2.3	135.1	1.6	136.9	VII	
	VIII	0.1	134.2	-1.2	133.4	-0.3	136.4	VIII	
	IX	0.0	134.2	2.2	136.4	7.9	147.2	IX	
	X	-0.1	134.1	-0.6	135.5	-7.5	136.1	X	
	XI	0.0	134.0	-2.2	132.6	-8.1	125.1	XI	
	XII	0.1	134.1	1.0	133.9	6.7	133.4	XII	
2009	I	0.3	134.5	-1.1	132.4	-1.8	130.9	I	2009
	II	0.5	135.2	1.7	134.7	-8.2	120.2	II	
	III	0.7	136.1	1.1	136.1	16.4	139.9	III	
	IV	0.8	137.2	5.7	143.8	4.8	146.7	IV	
	V	0.9	138.4	-3.1	139.4	-1.7	144.1	V	
	VI	0.9	139.6	1.0	140.8	-5.8	135.8	VI	
	VII	0.9	140.8	-0.3	140.4	9.1	148.2	VII	
	VIII	0.9	142.1	0.4	141.0	-3.8	142.6	VIII	
	IX	0.9	143.3	0.8	142.2	3.5	147.5	IX	
	X	0.9	144.5	1.8	144.8	-2.3	144.1	X	
	XI	0.8	145.7	0.6	145.6	-3.6	138.9	XI	
	XII	0.6	146.6	0.9	146.9	7.8	149.8	XII	
2010	I	0.5	147.3	1.4	148.9	-2.5	146.0	I	2010
	II	0.3	147.8	-4.4	142.4	-13.1	126.9	II	
	III	0.2	148.1	8.9	155.1	34.6	170.9	III	
	IV	0.1	148.3	-5.0	147.3	-13.2	148.3	IV	
	V	0.1	148.5	-0.1	147.1	-0.1	148.2	V	
	VI	0.1	148.7	1.0	148.6	-1.1	146.6	VI	
	VII	0.1	148.8	0.8	149.8	3.5	151.8	VII	
	VIII	0.1	149.0	1.3	151.7	6.4	161.5	VIII	
	IX	0.1	149.1	-2.7	147.5	-6.0	151.7	IX	
	X	0.1	149.3	0.7	148.6	-1.3	149.7	X	

(1) According to Henderson Method.

(1) על פי שיטת הנדרסון.

(2) Percentage change - on the previous month.

(2) אחוז שינוי - לעומת החודש הקודם.

Table 4 Industrial Goods

לוח 4 מצרי תעשייה

INDUSTRY SALES VALUE INDICES OF CREDIT CARD PURCHASES
 AT CONSTANT PRICES
 BASE: 2002 = 100.0

מדדי ערך רכישות בכרטיסי אשראי
 במחירים קבועים
 הבסיס: 2002 = 100.0

		מצרי תעשייה							
		מגמה ⁽¹⁾ Trend ⁽¹⁾		מוכי עונתיות Seasonally adjusted		נתונים מקוריים Original data			
		מדד	% שינוי ⁽²⁾	מדד	% שינוי ⁽²⁾	מדד	% שינוי ⁽²⁾		
		Index	% Change ⁽²⁾	Index	% Change ⁽²⁾	Index	% Change ⁽²⁾		
2005	I	1.6	119.9	1.2	120.8	-12.8	109.8	I	2005
	II	1.4	121.5	0.7	121.7	-6.1	103.1	II	
	III	1.1	122.9	4.4	127.0	21.2	125.0	III	
	IV	0.9	124.0	-6.1	119.3	12.4	140.5	IV	
	V	0.8	124.9	5.2	125.5	-12.7	122.7	V	
	VI	0.8	125.9	-1.2	124.0	-4.5	117.2	VI	
	VII	1.0	127.1	3.9	128.8	8.2	126.8	VII	
	VIII	1.2	128.6	-0.5	128.2	7.8	136.6	VIII	
	IX	1.5	130.5	1.2	129.7	1.2	138.2	IX	
	X	1.7	132.7	3.1	133.7	-4.9	131.5	X	
	XI	1.8	135.1	2.0	136.3	7.9	141.8	XI	
	XII	1.7	137.4	-2.0	133.6	-4.3	135.7	XII	
2006	I	1.5	139.4	4.8	140.1	-3.7	130.6	I	2006
	II	1.2	141.1	1.1	141.7	-8.1	120.0	II	
	III	1.0	142.6	0.5	142.3	27.0	152.4	III	
	IV	0.9	143.9	2.8	146.3	-4.3	145.9	IV	
	V	0.9	145.2	-1.7	143.8	-1.2	144.2	V	
	VI	1.0	146.6	2.7	147.7	-6.1	135.3	VI	
	VII	1.1	148.2	-3.6	142.4	-3.4	130.7	VII	
	VIII	1.1	149.8	-0.8	141.3	17.2	153.2	VIII	
	IX	1.1	151.5	8.6	153.5	3.0	157.7	IX	
	X	1.0	152.9	2.1	156.7	2.6	161.8	X	
	XI	0.8	154.1	-2.7	152.5	-1.6	159.1	XI	
	XII	0.6	155.1	1.8	155.3	-0.3	158.6	XII	
2007	I	0.4	155.7	-1.9	152.3	-9.5	143.5	I	2007
	II	0.2	156.1	4.4	159.0	-6.4	134.3	II	
	III	0.1	156.3	-1.9	156.0	28.5	172.6	III	
	IV	0.1	156.5	0.5	156.8	-17.0	143.3	IV	
	V	0.2	156.7	3.3	162.0	14.2	163.6	V	
	VI	0.3	157.1	-4.2	155.2	-13.1	142.2	VI	
	VII	0.4	157.8	-1.0	153.7	11.3	158.3	VII	
	VIII	0.6	158.8	3.5	159.0	11.0	175.8	VIII	
	IX	0.8	160.1	-1.0	157.4	-16.0	147.7	IX	
	X	0.9	161.5	2.3	161.1	12.0	165.4	X	
	XI	0.9	163.0	3.2	166.3	6.3	175.7	XI	
	XII	0.8	164.4	0.7	167.5	-3.1	170.3	XII	
2008	I	0.6	165.4	-0.2	167.2	-9.3	154.5	I	2008
	II	0.5	166.2	-2.7	162.6	-6.2	144.8	II	
	III	0.3	166.8	2.7	166.9	14.0	165.1	III	
	IV	0.3	167.2	-1.0	165.2	16.4	192.3	IV	
	V	0.3	167.7	-6.8	154.0	-22.0	150.0	V	
	VI	0.3	168.1	9.1	168.0	2.7	154.0	VI	
	VII	0.2	168.4	3.4	173.7	13.1	174.2	VII	
	VIII	0.0	168.4	-5.2	164.6	0.1	174.3	VIII	
	IX	-0.2	168.1	6.5	175.4	5.1	183.2	IX	
	X	-0.3	167.7	-2.9	170.3	-8.2	168.2	X	
	XI	-0.2	167.4	-4.5	162.6	-3.1	162.9	XI	
	XII	0.1	167.6	1.5	165.0	7.5	175.1	XII	
2009	I	0.7	168.7	0.0	165.0	-14.4	149.9	I	2009
	II	1.2	170.7	2.9	169.9	-5.3	142.0	II	
	III	1.5	173.2	-3.3	164.2	23.7	175.6	III	
	IV	1.5	175.8	11.0	182.2	3.4	181.7	IV	
	V	1.3	178.1	-1.6	179.4	-2.9	176.3	V	
	VI	1.0	180.0	0.9	181.1	-2.4	172.1	VI	
	VII	0.8	181.4	-1.7	178.0	5.8	182.0	VII	
	VIII	0.7	182.6	4.0	185.2	1.8	185.2	VIII	
	IX	0.7	183.9	-3.7	178.3	0.5	186.1	IX	
	X	0.8	185.4	1.2	180.3	-1.1	184.0	X	
	XI	0.9	187.1	5.7	190.7	8.9	200.4	XI	
	XII	0.8	188.6	0.1	190.9	-0.4	199.6	XII	
2010	I	0.6	189.7	0.7	192.3	-12.5	174.8	I	2010
	II	0.4	190.5	-1.5	189.5	-9.7	157.9	II	
	III	0.3	191.0	4.6	198.2	53.8	242.9	III	
	IV	0.3	191.6	-7.4	183.5	-28.1	174.7	IV	
	V	0.4	192.3	2.5	188.0	5.8	184.8	V	
	VI	0.5	193.4	2.4	192.5	-0.9	183.2	VI	
	VII	0.6	194.6	1.7	195.9	6.8	195.6	VII	
	VIII	0.7	195.9	1.7	199.2	15.4	225.7	VIII	
	IX	0.6	197.0	0.7	200.7	-15.0	191.9	IX	
	X	0.5	198.0	-2.9	194.8	-0.7	190.5	X	

(1) According to Henderson Method.

(2) Percentage change - on the previous month.

על פי שיטת הנדרסון.

(2) אחוז שינוי - לעומת החודש הקודם.

Table 5 - Services

לוח 5 שירותים

SERVICES SALES VALUE INDICES OF CREDIT CARD PURCHASES

מדדי ערך רכישות בכרטיסי אשראי

AT CONSTANT PRICES

במחירים קבועים

BASE: 2002 = 100.0

100.0 = 2002 הבסיס:

		שירותים							
		מגמה Trend ⁽¹⁾		מנוכי עונתיות Seasonally adjusted		נתונים מקוריים Original data			
		% שינוי ⁽²⁾	מדד Index	% שינוי ⁽²⁾	מדד Index	% שינוי ⁽²⁾	מדד Index		
		% Change ⁽²⁾	Index	% Change ⁽²⁾	Index	% Change ⁽²⁾	Index		
2005	I	1.4	130.0	1.4	129.7	-12.1	125.8	I	2005
	II	1.6	132.1	0.3	130.0	-12.6	110.0	II	
	III	1.6	134.2	4.5	135.9	23.9	136.2	III	
	IV	1.5	136.3	0.4	136.4	-9.5	123.2	IV	
	V	1.3	138.0	1.8	138.8	16.7	143.8	V	
	VI	1.0	139.4	2.2	141.8	0.1	144.0	VI	
	VII	0.9	140.6	-0.3	141.4	9.8	158.1	VII	
	VIII	0.8	141.8	-2.8	137.5	-1.4	155.9	VIII	
	IX	0.9	143.1	3.5	142.3	-0.5	155.1	IX	
	X	1.1	144.7	1.3	144.1	-22.8	119.7	X	
	XI	1.2	146.5	2.9	148.4	16.2	139.1	XI	
	XII	1.2	148.2	0.5	149.1	17.9	164.0	XII	
2006	I	1.0	149.7	-1.4	147.0	-10.1	147.5	I	2006
	II	0.8	150.8	5.6	155.2	-10.1	132.5	II	
	III	0.5	151.6	-3.3	150.1	18.9	157.6	III	
	IV	0.4	152.3	2.5	153.8	-16.9	130.9	IV	
	V	0.5	153.1	-1.0	152.3	22.9	160.9	V	
	VI	0.7	154.2	1.6	154.6	-2.0	157.6	VI	
	VII	1.0	155.6	-1.8	151.8	3.6	163.2	VII	
	VIII	1.2	157.5	-3.3	146.8	-1.7	160.4	VIII	
	IX	1.5	159.9	9.8	161.2	3.0	165.2	IX	
	X	1.6	162.4	0.4	161.9	-10.0	148.7	X	
	XI	1.6	165.1	3.3	167.3	5.6	156.9	XI	
	XII	1.6	167.7	0.2	167.7	16.1	182.2	XII	
2007	I	1.4	170.0	1.7	170.5	-6.8	169.8	I	2007
	II	1.1	171.9	1.7	173.5	-12.1	149.2	II	
	III	0.8	173.3	-1.3	171.2	19.1	177.7	III	
	IV	0.6	174.4	2.1	174.7	-18.7	144.5	IV	
	V	0.5	175.3	1.5	177.4	25.0	180.6	V	
	VI	0.5	176.1	-1.5	174.7	-2.4	176.2	VI	
	VII	0.5	177.1	0.8	176.2	11.5	196.4	VII	
	VIII	0.7	178.3	1.8	179.4	1.0	198.4	VIII	
	IX	0.8	179.7	-1.0	177.6	-11.3	176.0	IX	
	X	0.8	181.2	2.6	182.2	-4.7	167.7	X	
	XI	0.8	182.6	-0.5	181.4	4.8	175.7	XI	
	XII	0.7	183.8	2.0	185.0	8.6	190.8	XII	
2008	I	0.5	184.7	0.0	184.9	-0.2	190.4	I	2008
	II	0.4	185.3	0.2	185.3	-11.1	169.3	II	
	III	0.3	185.8	2.0	189.1	9.3	185.1	III	
	IV	0.2	186.2	-4.1	181.3	-12.7	161.6	IV	
	V	0.2	186.6	3.1	187.0	20.7	195.0	V	
	VI	0.2	186.9	-2.2	182.8	-6.3	182.8	VI	
	VII	0.1	187.1	5.4	192.7	18.7	217.0	VII	
	VIII	0.1	187.3	-4.4	184.3	-9.7	196.0	VIII	
	IX	0.0	187.3	3.3	190.4	4.3	204.4	IX	
	X	0.0	187.4	-1.8	187.1	-20.3	162.9	X	
	XI	0.1	187.6	1.8	190.4	8.9	177.4	XI	
	XII	0.2	188.0	-2.3	186.0	9.1	193.6	XII	
2009	I	0.4	188.8	0.0	186.1	-0.8	192.1	I	2009
	II	0.6	189.9	2.0	189.8	-14.5	164.2	II	
	III	0.8	191.5	-0.8	188.4	19.8	196.7	III	
	IV	0.9	193.2	3.8	195.5	-14.3	168.7	IV	
	V	1.0	195.1	0.6	196.7	23.8	208.8	V	
	VI	0.9	197.0	0.3	197.3	-5.2	198.0	VI	
	VII	0.9	198.7	0.7	198.8	15.8	229.3	VII	
	VIII	0.8	200.3	2.5	203.7	-9.1	208.5	VIII	
	IX	0.8	201.9	-3.1	197.4	-3.5	201.2	IX	
	X	0.8	203.6	4.6	206.4	-4.8	191.5	X	
	XI	0.9	205.3	-1.1	204.3	-1.1	189.5	XI	
	XII	0.9	207.2	-0.4	203.5	14.1	216.2	XII	
2010	I	0.9	209.1	4.9	213.5	2.1	220.8	I	2010
	II	0.9	210.9	-1.1	211.1	-17.3	182.5	II	
	III	0.8	212.5	2.0	215.2	26.4	230.6	III	
	IV	0.7	214.0	-1.6	211.7	-19.6	185.4	IV	
	V	0.6	215.3	1.6	215.2	19.4	221.4	V	
	VI	0.6	216.5	0.5	216.3	-1.8	217.5	VI	
	VII	0.5	217.7	1.0	218.5	16.8	254.0	VII	
	VIII	0.5	218.9	-0.7	216.9	-9.3	230.4	VIII	
	IX	0.6	220.2	2.2	221.6	-5.3	218.3	IX	
	X	0.7	221.6	-0.6	220.2	-5.0	207.4	X	

(1) According to Henderson Method.

(1) על פי שיטת הדרסון.

(2) Percentage change - on the previous month.

(2) אחוז שינוי - לעומת החודש הקודם.

לוח 6 - מדדי רכישות בכרטיסי אשראי

נתונים מקוריים, נתונים מנוכי עונתיות ומגמה - במחירי 2002

		מוצרים ושרותים אחרים									רכישות בכרטיסי אשראי - סך הכל						
		מחשבים ותוכנה			דלק, חשמל וגז			מוצרים ושרותים אחרים-סך הכל									
		מגמה ⁽²⁾	מנוכי עונתיות	נתונים מקוריים	מגמה ⁽²⁾	מנוכי עונתיות	נתונים מקוריים	מגמה ⁽²⁾	מנוכי עונתיות	נתונים מקוריים	מגמה ⁽²⁾	מנוכי עונתיות	נתונים מקוריים				
		Trend ⁽²⁾	Seasonally adjusted	Original data	Trend ⁽²⁾	Seasonally adjusted	Original data	Trend ⁽²⁾	Seasonally adjusted	Original data	Trend ⁽²⁾	Seasonally adjusted	Original data				
Base: average 2002 = 100.0											הבסיס: ממוצע 2002 = 100.0						
2008	VI	473.6	473.1	436.0	130.3	132.2	129.8	169.9	171.4	170.0	164.1	165.0	161.1	VI	2008		
	VII	482.3	485.2	510.8	130.5	130.6	133.2	170.7	176.1	182.8	164.6	169.0	176.5	VII			
	VIII	490.5	489.9	481.9	130.5	128.7	129.5	171.2	170.7	178.5	164.9	163.3	171.0	VIII			
	IX	498.1	506.0	521.2	130.4	131.1	137.1	171.5	172.9	184.7	165.0	167.9	179.1	IX			
	X	505.1	512.5	500.5	130.3	129.5	124.1	171.6	170.3	165.5	165.0	165.1	158.7	X			
	XI	511.9	499.7	539.1	130.1	132.8	133.1	171.7	171.5	167.2	164.9	164.1	158.4	XI			
	XII	519.0	522.7	621.5	130.0	129.9	129.9	171.8	171.9	178.7	165.0	164.3	170.1	XII			
2009	I	527.3	525.6	552.2	130.1	130.1	125.6	171.9	172.8	171.6	165.5	164.3	161.8	I	2009		
	II	537.2	534.5	494.0	130.4	129.6	119.3	172.2	171.5	157.3	166.3	165.8	147.1	II			
	III	549.0	540.9	540.7	131.1	122.3	131.7	172.5	172.3	181.0	167.3	165.2	173.2	III			
	IV	562.4	573.4	469.8	132.3	122.6	102.6	173.1	173.6	152.7	168.6	172.0	159.3	IV			
	V	576.8	570.3	518.4	133.7	133.2	125.2	173.7	172.7	167.6	169.9	170.3	170.8	V			
	VI	591.4	591.8	558.9	135.2	141.6	157.6	174.4	174.5	176.4	171.1	171.8	169.9	VI			
	VII	605.6	607.4	642.8	136.6	143.0	155.6	175.2	175.8	189.1	172.3	171.9	185.3	VII			
	VIII	619.0	630.6	603.8	137.6	140.0	139.9	176.0	176.5	179.4	173.4	174.5	176.9	VIII			
	IX	631.3	627.0	590.0	138.2	138.5	140.3	176.8	174.3	179.1	174.6	171.5	176.9	IX			
	X	642.4	635.5	711.6	138.5	138.6	142.7	177.6	179.9	184.0	175.8	176.4	176.0	X			
	XI	652.1	655.4	705.0	138.4	135.7	139.4	178.4	177.7	176.2	177.0	177.2	174.2	XI			
	XII	660.5	617.7	754.8	138.3	138.2	139.3	179.2	179.3	187.9	178.1	178.0	186.1	XII			
2010	I	667.5	673.8	705.1	138.3	139.3	132.9	180.0	180.2	175.7	179.1	180.9	176.4	I	2010		
	II	673.1	664.1	613.2	138.4	136.8	125.4	180.9	174.8	159.7	180.1	176.2	155.7	II			
	III	677.7	697.4	689.5	138.7	140.5	151.9	182.0	186.8	197.2	181.0	186.4	205.1	III			
	IV	682.0	669.3	601.2	139.3	139.1	135.1	183.3	182.9	172.6	181.9	179.7	169.5	IV			
	V	686.7	687.1	604.2	140.3	141.1	140.6	184.8	184.3	176.6	182.9	181.7	179.2	V			
	VI	692.4	689.5	651.0	141.6	138.2	141.0	186.4	185.8	186.7	184.0	183.6	182.1	VI			
	VII	699.5	711.0	715.6	143.0	142.0	140.8	188.2	188.4	192.3	185.2	185.9	194.2	VII			
	VIII	708.6	716.9	740.1	144.6	145.8	158.0	189.9	191.0	207.0	186.4	187.8	203.8	VIII			
	IX	719.7	700.7	664.9	146.1	147.8	139.6	191.5	193.0	185.3	187.5	188.8	184.4	IX			
	X	732.5	730.6	800.6	147.3	148.6	162.6	192.9	192.9	203.2	188.6	187.7	189.2	X			

	שירותי רפואה ותרופות			ספרים, ציוד משרדי ופרסום			ציוד ושירותי תקשורת			ציוד ושירותי תחבורה			
	מגמה ⁽²⁾	מנוכי עונתיות	נתונים מקוריים	מגמה ⁽²⁾	מנוכי עונתיות	נתונים מקוריים	מגמה ⁽²⁾	מנוכי עונתיות	נתונים מקוריים	מגמה ⁽²⁾	מנוכי עונתיות	נתונים מקוריים	
	Trend ⁽²⁾	Seasonally adjusted	Original data	Trend ⁽²⁾	Seasonally adjusted	Original data	Trend ⁽²⁾	Seasonally adjusted	Original data	Trend ⁽²⁾	Seasonally adjusted	Original data	
	Base: average 2002 = 100.0						הבסיס: ממוצע 2002 = 100.0						
2008 VI	164.9	170.5	166.5	136.8	135.2	141.8	177.0	182.6	184.1	126.8	126.6	126.7	2008 VI
VII	164.9	170.7	185.3	136.8	138.7	144.6	178.1	196.9	198.1	126.8	128.5	136.1	VII
VIII	164.6	166.0	163.7	136.6	136.8	183.5	179.0	178.4	186.5	127.0	125.1	130.7	VIII
IX	164.1	164.0	173.4	136.4	136.8	153.6	179.8	181.5	192.7	127.5	128.4	126.7	IX
X	163.5	162.9	144.8	136.0	133.2	118.6	180.7	178.8	189.7	128.3	127.0	115.2	X
XI	163.0	164.3	159.5	135.6	136.5	127.7	181.8	179.0	168.0	129.5	129.2	127.3	XI
XII	162.9	162.1	168.4	135.2	137.8	143.7	183.1	181.9	186.2	130.9	132.1	134.5	XII
2009 I	163.3	162.8	163.3	135.0	133.2	125.4	184.4	194.9	201.1	132.5	131.6	130.7	2009 I
II	164.2	162.7	150.2	135.0	133.6	116.4	185.6	185.0	169.1	134.1	132.8	119.7	II
III	165.6	163.5	175.9	135.3	134.9	134.3	186.4	191.6	200.0	135.5	134.5	139.1	III
IV	167.3	167.8	152.7	135.8	137.9	120.5	186.7	191.0	180.4	136.6	140.1	126.4	IV
V	169.2	170.2	173.6	136.4	136.3	125.8	186.7	184.2	187.3	137.2	138.4	142.4	V
VI	170.9	171.9	175.1	137.1	137.3	144.7	186.7	184.8	171.9	137.3	138.4	141.9	VI
VII	172.5	174.7	184.3	137.8	139.7	156.1	186.9	183.8	198.3	136.9	135.7	149.0	VII
VIII	173.8	173.6	171.4	138.4	138.5	169.6	187.4	186.8	189.6	136.3	136.3	136.6	VIII
IX	174.9	173.3	168.0	139.0	136.5	146.9	188.3	185.4	194.1	135.6	133.8	120.9	IX
X	175.8	175.8	173.6	139.5	144.7	135.6	189.5	193.4	191.4	134.9	136.4	144.2	X
XI	176.6	176.1	170.9	140.0	140.1	132.1	190.7	191.3	184.0	134.3	134.3	132.9	XI
XII	177.3	178.7	187.5	140.3	140.6	149.3	191.9	193.7	199.8	134.0	133.1	140.7	XII
2010 I	177.9	178.0	177.2	140.5	143.3	131.6	192.9	193.0	190.9	134.0	134.3	129.6	2010 I
II	178.4	178.6	164.4	140.7	137.4	119.1	193.9	178.4	162.2	134.4	134.0	120.5	II
III	178.8	181.3	194.1	140.9	144.0	142.6	194.9	202.3	222.2	135.4	137.3	144.5	III
IV	179.3	178.7	172.9	141.2	139.4	120.2	196.0	196.2	190.8	137.0	135.5	128.0	IV
V	180.1	178.4	179.0	141.7	139.6	125.2	197.2	196.5	187.3	139.3	136.3	136.5	V
VI	181.2	180.8	182.8	142.4	143.0	150.4	198.5	198.5	196.7	142.1	141.4	144.8	VI
VII	182.7	180.4	184.5	143.3	141.7	152.6	199.7	202.0	202.3	145.2	145.1	149.3	VII
VIII	184.5	191.8	209.5	144.2	145.1	194.9	200.6	202.9	202.0	148.3	150.2	162.9	VIII
IX	186.6	186.7	170.7	145.0	147.2	140.8	201.3	203.0	201.9	151.1	152.6	131.6	IX
X	188.7	190.4	193.5	145.7	145.1	141.7	202.1	199.3	200.0	153.4	155.3	170.3	X

	מוצרי תעשייה - סה"כ						מזון ומשקאות (כולל שרותי אוכל)			אחר			
	הלבשה והנעלה			מוצרי תעשייה - סה"כ			מזון ומשקאות (כולל שרותי אוכל)						
	מגמה ⁽²⁾ Trend ⁽²⁾	מנוכי עונתיות Seasonally adjusted	נתונים מקוריים Original data	מגמה ⁽²⁾ Trend ⁽²⁾	מנוכי עונתיות Seasonally adjusted	נתונים מקוריים Original data	מגמה ⁽²⁾ Trend ⁽²⁾	מנוכי עונתיות Seasonally adjusted	נתונים מקוריים Original data	מגמה ⁽²⁾ Trend ⁽²⁾	מנוכי עונתיות Seasonally adjusted	נתונים מקוריים Original data	
	Base: average 2002 = 100.0									הבסיס: ממוצע 2002 = 100.0			
2008 VI	222.9	222.8	199.2	168.1	168.0	154.0	133.9	138.2	134.8	200.3	202.0	197.9	2008 VI
VII	224.2	229.6	212.8	168.4	173.7	174.2	134.0	135.1	136.9	202.2	204.1	212.6	VII
VIII	224.5	221.4	218.2	168.4	164.6	174.3	134.2	133.4	136.4	203.3	204.9	217.5	VIII
IX	223.8	233.7	236.9	168.1	175.4	183.2	134.2	136.4	147.2	203.7	206.1	231.4	IX
X	222.5	231.2	231.2	167.7	170.3	168.2	134.1	135.5	136.1	203.2	200.9	197.7	X
XI	221.2	210.5	234.7	167.4	162.6	162.9	134.0	132.6	125.1	201.9	202.0	196.5	XI
XII	220.6	218.7	232.8	167.6	165.0	175.1	134.1	133.9	133.4	200.1	200.2	210.8	XII
2009 I	221.5	217.7	196.1	168.7	165.0	149.9	134.5	132.4	130.9	198.0	194.8	185.7	2009 I
II	224.0	219.0	185.5	170.7	169.9	142.0	135.2	134.7	120.2	195.7	204.5	181.7	II
III	227.7	217.5	219.7	173.2	164.2	175.6	136.1	136.1	139.9	193.4	194.7	209.3	III
IV	232.0	245.7	249.6	175.8	182.2	181.7	137.2	143.8	146.7	191.3	192.8	162.9	IV
V	236.1	242.3	254.2	178.1	179.4	176.3	138.4	139.4	144.1	189.6	188.2	173.0	V
VI	239.7	245.5	228.5	180.0	181.1	172.1	139.6	140.8	135.8	188.2	186.3	186.1	VI
VII	242.7	236.0	217.3	181.4	178.0	182.0	140.8	140.4	148.2	187.2	187.1	197.8	VII
VIII	245.4	250.7	237.7	182.6	185.2	185.2	142.1	141.0	142.6	186.6	188.8	192.7	VIII
IX	248.2	241.9	244.4	183.9	178.3	186.1	143.3	142.2	147.5	186.6	182.9	203.4	IX
X	251.1	238.7	233.4	185.4	180.3	184.0	144.5	144.8	144.1	187.2	190.2	202.2	X
XI	254.0	257.4	310.4	187.1	190.7	200.4	145.7	145.6	138.9	188.4	188.3	186.8	XI
XII	256.6	258.3	272.3	188.6	190.9	199.6	146.6	146.9	149.8	190.2	189.7	198.9	XII
2010 I	258.4	266.8	246.2	189.7	192.3	174.8	147.3	148.9	146.0	192.6	190.0	181.2	2010 I
II	259.3	265.2	224.0	190.5	189.5	157.9	147.8	142.4	126.9	195.5	192.4	170.8	II
III	259.4	279.8	340.5	191.0	198.2	242.9	148.1	155.1	170.9	198.6	201.0	208.0	III
IV	259.2	253.8	247.1	191.6	183.5	174.7	148.3	147.3	148.3	201.6	201.4	182.4	IV
V	259.5	251.6	268.3	192.3	188.0	184.8	148.5	147.1	148.2	204.3	208.2	188.7	V
VI	260.5	252.2	235.7	193.4	192.5	183.2	148.7	148.6	146.6	206.3	208.2	206.1	VI
VII	262.3	269.2	250.2	194.6	195.9	195.6	148.8	149.8	151.8	207.7	208.7	215.7	VII
VIII	264.6	267.0	278.2	195.9	199.2	225.7	149.0	151.7	161.5	208.4	203.1	227.6	VIII
IX	267.2	268.9	249.9	197.0	200.7	191.9	149.1	147.5	151.7	208.7	212.5	211.7	IX
X	269.8	264.4	248.4	198.0	194.8	190.5	149.3	148.6	149.7	209.0	207.1	224.3	X

	שירותים - סה"כ												
	ביטוח			שירותים - סה"כ			רהיטים			מוצרי חשמל ואלקטרוניקה			
	מגמה ⁽²⁾	מנוכי עונתיות	נתונים מקוריים	מגמה ⁽²⁾	מנוכי עונתיות	נתונים מקוריים	מגמה ⁽²⁾	מנוכי עונתיות	נתונים מקוריים	מגמה ⁽²⁾	מנוכי עונתיות	נתונים מקוריים	
	Trend ⁽²⁾	Seasonally adjusted	Original data	Trend ⁽²⁾	Seasonally adjusted	Original data	Trend ⁽²⁾	Seasonally adjusted	Original data	Trend ⁽²⁾	Seasonally adjusted	Original data	
	Base: average 2002 = 100.0						הבסיס: ממוצע 2002 = 100.0						
2008 VI	193.5	188.0	184.1	186.9	182.8	182.8	147.7	150.0	132.0	129.5	129.2	125.0	2008 VI
VII	194.3	201.8	196.2	187.1	192.7	217.0	147.4	150.7	159.5	129.6	136.2	148.0	VII
VIII	195.1	193.6	195.6	187.3	184.3	196.0	147.0	146.5	161.6	129.7	126.9	143.1	VIII
IX	195.7	209.7	202.6	187.3	190.4	204.4	146.5	147.0	155.8	129.7	134.0	149.1	IX
X	196.1	196.1	182.9	187.4	187.1	162.9	146.1	144.9	153.6	129.6	130.4	122.0	X
XI	196.6	198.6	185.5	187.6	190.4	177.4	146.2	145.5	133.5	129.6	125.7	114.7	XI
XII	197.2	194.3	240.7	188.0	186.0	193.6	146.8	143.8	148.8	129.7	128.4	137.3	XII
2009 I	198.1	199.5	213.8	188.8	186.1	192.1	148.1	147.7	132.9	130.3	127.9	118.3	2009 I
II	199.4	195.0	184.4	189.9	189.8	164.2	149.9	149.9	128.3	131.3	133.6	111.5	II
III	201.0	199.5	199.8	191.5	188.4	196.7	151.9	144.9	167.8	132.7	128.5	142.7	III
IV	202.7	205.1	188.9	193.2	195.5	168.7	154.1	156.8	153.6	134.0	139.3	136.2	IV
V	204.2	207.3	216.0	195.1	196.7	208.8	156.2	156.4	143.1	135.2	135.7	124.6	V
VI	205.5	207.3	194.0	197.0	197.3	198.0	158.2	159.0	145.9	136.0	136.3	135.3	VI
VII	206.4	202.6	211.9	198.7	198.8	229.3	160.2	159.6	173.5	136.4	137.6	156.3	VII
VIII	207.0	209.2	199.5	200.3	203.7	208.5	162.2	168.6	175.1	136.7	138.6	146.1	VIII
IX	207.4	195.0	191.8	201.9	197.4	201.2	164.4	162.7	155.6	136.7	129.6	149.3	IX
X	207.8	221.0	205.9	203.6	206.4	191.5	166.6	166.8	199.8	136.8	136.7	138.6	X
XI	208.3	211.5	189.2	205.3	204.3	189.5	168.9	167.8	160.8	136.9	141.0	124.7	XI
XII	209.1	205.5	264.0	207.2	203.5	216.2	171.1	174.0	180.4	137.2	139.7	147.3	XII
2010 I	210.1	210.2	220.3	209.1	213.5	220.8	173.2	174.5	156.8	137.8	136.9	123.1	2010 I
II	211.5	211.0	198.6	210.9	211.1	182.5	175.3	164.7	140.4	138.6	133.0	110.4	II
III	213.1	218.1	235.2	212.5	215.2	230.6	177.3	175.7	217.6	139.6	142.9	172.5	III
IV	214.9	213.5	201.0	214.0	211.7	185.4	179.4	171.3	164.8	140.9	132.3	119.4	IV
V	216.9	215.0	206.4	215.3	215.2	221.4	181.5	181.7	161.9	142.3	140.1	125.0	V
VI	218.9	217.6	211.6	216.5	216.3	217.5	183.4	184.3	168.4	143.7	146.1	145.7	VI
VII	221.1	225.3	232.6	217.7	218.5	254.0	185.1	186.6	194.1	145.0	142.3	152.0	VII
VIII	223.2	222.5	210.3	218.9	216.9	230.4	186.6	186.7	220.5	145.9	150.6	184.9	VIII
IX	225.4	237.7	220.0	220.2	221.6	218.3	187.9	187.0	181.9	146.6	147.5	148.4	IX
X	227.6	227.9	218.8	221.6	220.2	207.4	189.2	189.2	198.4	147.0	143.8	140.9	X

	שירותי ממשלה ועירייה									פנאי וביילוי			שירותי טיסות, תיירות ואירוח				
	מגמה ⁽²⁾	מנוכי עונתיות	נתונים מקוריים	מגמה ⁽²⁾	מנוכי עונתיות	נתונים מקוריים	מגמה ⁽²⁾	מנוכי עונתיות	נתונים מקוריים								
										Trend ⁽²⁾	Seasonally adjusted	Original data	Trend ⁽²⁾	Seasonally adjusted	Original data		
	Base: average 2002 = 100.0						הבסיס: ממוצע 2002 = 100.0										
2008	VI	267.2	249.9	215.1	172.5	172.7	171.8	129.6	133.6	163.6	VI	2008					
	VII	268.9	269.4	300.5	173.3	184.1	206.7	128.3	132.5	186.5	VII						
	VIII	270.3	266.0	225.6	173.7	174.2	198.4	127.1	124.2	176.3	VIII						
	IX	271.4	275.4	305.1	173.5	177.5	177.9	126.1	125.7	148.6	IX						
	X	272.5	272.1	197.3	172.7	173.9	170.6	125.4	125.5	118.4	X						
	XI	273.4	277.7	308.2	171.5	169.4	155.4	125.2	124.6	90.6	XI						
	XII	274.4	271.4	293.9	170.4	169.3	166.0	125.7	122.9	89.3	XII						
2009	I	275.6	275.4	359.0	169.8	160.4	143.7	126.7	112.3	76.0	I	2009					
	II	277.3	281.2	249.2	169.8	169.4	145.5	128.1	129.7	94.1	II						
	III	279.6	276.8	304.8	170.3	166.5	177.0	129.7	130.0	129.1	III						
	IV	282.7	280.9	214.1	171.2	174.0	163.8	131.2	139.0	120.4	IV						
	V	286.6	286.0	317.2	172.2	174.9	179.8	132.4	135.7	139.6	V						
	VI	291.1	289.7	259.1	173.2	176.2	184.9	133.1	132.1	166.0	VI						
	VII	295.8	300.7	331.6	174.2	172.5	198.4	133.7	132.2	189.3	VII						
	VIII	300.6	324.1	272.4	175.3	174.5	197.5	134.2	135.9	179.3	VIII						
	IX	305.2	304.9	310.4	176.6	176.8	174.4	134.8	134.3	147.6	IX						
	X	309.8	315.3	267.0	178.4	178.3	184.3	135.7	135.1	130.2	X						
	XI	314.6	308.6	341.3	180.6	177.5	163.9	136.8	135.6	98.5	XI						
	XII	319.4	309.2	338.2	183.1	180.7	177.3	137.9	138.3	100.3	XII						
2010	I	324.3	329.8	433.4	185.9	187.9	166.4	139.0	141.4	98.8	I	2010					
	II	328.9	327.1	290.0	188.8	188.8	162.0	139.8	141.2	102.6	II						
	III	332.9	341.7	373.7	191.6	197.2	205.6	140.3	139.6	140.5	III						
	IV	336.0	335.7	254.8	194.1	189.8	184.5	140.6	140.4	125.1	IV						
	V	338.1	342.6	371.6	196.1	194.4	197.2	140.8	141.4	145.9	V						
	VI	339.3	336.1	295.7	197.5	199.9	212.5	140.9	140.9	174.2	VI						
	VII	339.9	343.4	377.0	198.3	199.2	220.5	141.2	137.5	205.3	VII						
	VIII	340.4	334.0	276.2	198.8	201.4	240.3	141.6	143.2	218.2	VIII						
	IX	341.4	345.6	321.3	199.0	196.8	198.4	142.2	140.4	155.4	IX						
	X	343.4	341.4	316.1	199.3	196.1	192.2	142.9	143.2	129.7	X						

(2) According to the Henderson method.

(2) על פי שיטת הנדרסון.