

הודעה לעיתונות

פקס' 02-6521340 http://www.cbs.gov.il info@cbs.gov.il

ירושלים, י"ט בטבת תשע"א
26 בדצמבר 2010
311/2010

רכישות בכרטיסי אשראי על ידי צרכנים פרטיים בחודשים ספטמבר-נובמבר 2010 Credit Card Purchases by Private Consumers in September-November 2010

ספטמבר-נובמבר 2010 (נתוני המגמה בחישוב שנתי)

- עלייה של 6.6% בסך כל הרכישות בכרטיסי אשראי
- עלייה של 9.8% ברכישות מוצרים ושירותים אחרים
- עלייה של 3.5% ברכישות מזון ומשקאות (כולל שירותי אוכל)
- יציבות ברכישות מוצרי תעשייה
- עלייה של 9.6% ברכישות שירותים

על פי נתוני המגמה, בשלושת החודשים ספטמבר-נובמבר 2010 נרשמה עלייה, במחירים קבועים, של 6.6% בחישוב שנתי, בסך כל הרכישות בכרטיסי אשראי, זאת, בהמשך לעלייה של 7.6% בשלושת החודשים יוני-אוגוסט 2010. (לוח 1).

לוח א. השינוי באחוזים במדדי הרכישות בכרטיסי אשראי במחירים קבועים.

מגמה בחישוב שנתי		נתונים מנוכי עונתיות	קבוצות הרכישה
ספטמבר - נובמבר 2010	יוני - אוגוסט 2010	ינואר- נובמבר * 2010	
6.6	7.6	7.8	סך כל הרכישות (לוח 1)
9.8	12.0	7.0	מוצרים ושירותים אחרים (לוח 2) (כולל דלק חשמל וגז, מחשבים ותוכנה, ציוד ושירותי תחבורה ותקשורת, ספרים, פרסום, שירותי רפואה ותרופות ושונות)
3.5	2.1	6.4	מזון ומשקאות (לוח 3) (כולל שירותי אוכל)
-0.3	3.2	8.4	מוצרי תעשייה (לוח 4) (כולל הלבשה והנעלה, מוצרי חשמל ואלקטרוניקה- הכוללים בתי כל-בו ורהיטים)
9.6	8.0	10.3	שירותים (לוח 5) (כולל שירותי ביטוח, טיסות ואירוח, פנאי ובילוי ושירותי עירייה וממשלה)

* בהשוואה לתקופה המקבילה אשתקד

כתבה: רחל בן יוסף, תחום עסקים
לקבלת הסברים ניתן לפנות אל יחידת המידע בטל' 02-6527845

נתונים מנוכי עונתיות מתקבלים לאחר ניכוי השפעת העונתיות והשפעת חגים וימי פעילות, מהנתונים המקוריים. נתוני המגמה נאמדים לאחר הסרת השפעת האי סדירות (רעשים) מהנתונים מנוכי עונתיות. נתונים מנוכי עונתיות ומגמה עשויים להשתנות מאחר והם מחושבים מחדש עם קבלת נתון מקורי נוסף מדי חודש.

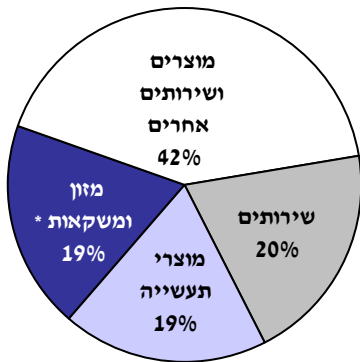
לוח ב. שינוי⁽¹⁾ במדדי רכישות בכרטיסי אשראי על ידי צרכנים פרטיים במחירים קבועים⁽²⁾

(4) I-XI 2010	(3) I-XII 2009	(3) I-XII 2008	
7.8	4.6	6.0	רכישות בכרטיסי אשראי – סך הכל
7.0	3.1	8.7	מוצרים ושירותים אחרים – סך הכל
6.0	4.0	1.3	דלק, חשמל וגז
17.8	23.3	27.4	מחשבים ותוכנה
6.4	6.4	-0.6	ציוד ושירותי תחבורה
5.1	4.4	5.7	ציוד ושירותי תקשורת
4.3	0.5	4.6	ספרים, ציוד משרדי ופרסום
7.8	3.3	5.9	שירותי רפואה ותרופות
6.9	-4.1	18.8	אחר
6.4	4.6	0.6	מזון ומשקאות (כולל שירותי אוכל)
8.4	6.8	5.6	מוצרי תעשייה – סך הכל
9.6	8.4	7.4	הלבשה והנעלה
5.0	3.8	4.5	מוצרי חשמל ואלקטרוניקה (כולל בתי כלבו)
15.6	9.2	2.3	רהיטים
10.3	5.8	6.3	שירותים – סך הכל
7.2	4.8	8.7	ביטוח
7.8	0.9	0	שירותי טיסות, תיירות ואירוח
12.4	1.9	2.7	פנאי ובילוי
15.0	11.7	9.9	שירותי ממשלה ועירייה

- (1) כל תקופה לעומת התקופה המקבילה בשנה הקודמת.
 (2) סעיפי הרכישה מנוכים במדדים מתאימים מתוך סעיפי מדד המחירים לצרכן.
 (3) נתונים מקוריים.
 (4) נתונים מנוכי עונתיות.

תרשים 1. התפלגות הרכישות בכרטיסי אשראי על-ידי צרכנים פרטיים בשנת 2009

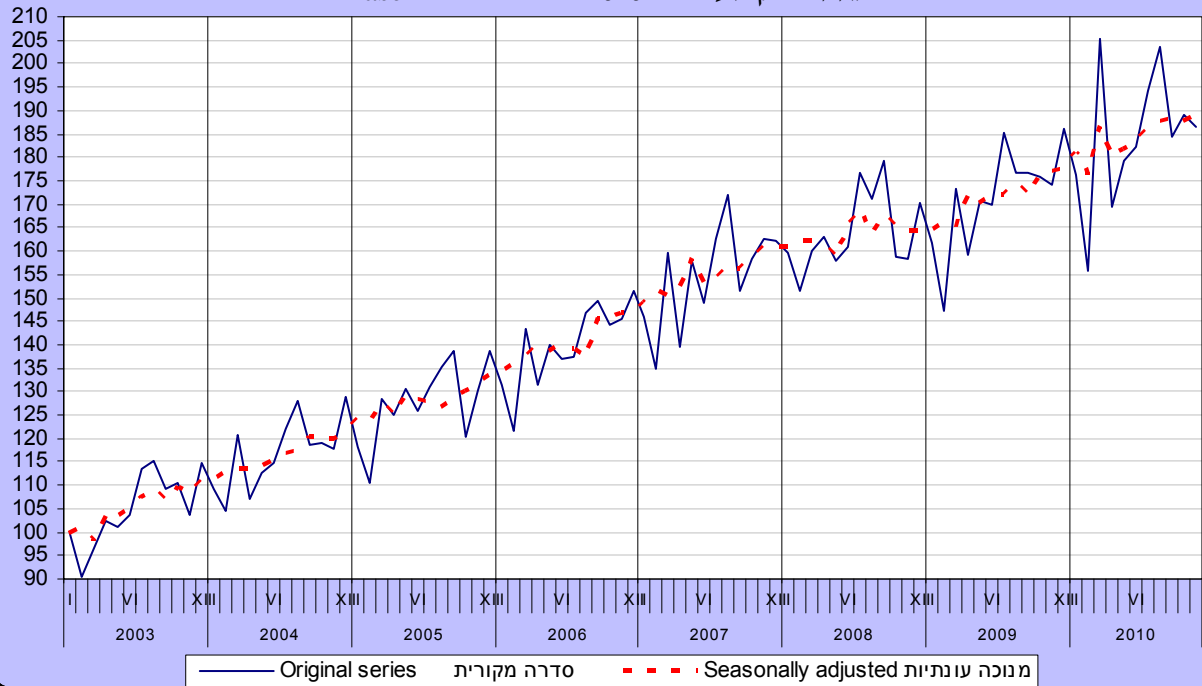
לפי קבוצת רכישה ולפי ענף רכישה בהתאם לסיווג בתי העסק על-ידי חברות האשראי, באחוזים



קב' רכישה	ענף רכישה	אחוזים
מוצרים ושירותים אחרים	סה"כ	42
	דלק, חשמל וגז	7
	מחשבים ותוכנה	3
	תחבורה	3
	תקשורת	10
	ספרים, ציוד משרדי	2
	רפואה ותרופות	7
מזון ומשקאות*	אחר	10
	סה"כ	19
	מוצרי תעשייה	19
	הלבשה והנעלה	
חשמל ואלקטרוניקה	7	
שירותים	רהיטים	3
	סה"כ	20
	ביטוח	7
	שירותי ממשלה ועירייה	7
	טיסות, תיירות	4
סה"כ	פנאי ובילוי	2
	סה"כ	100

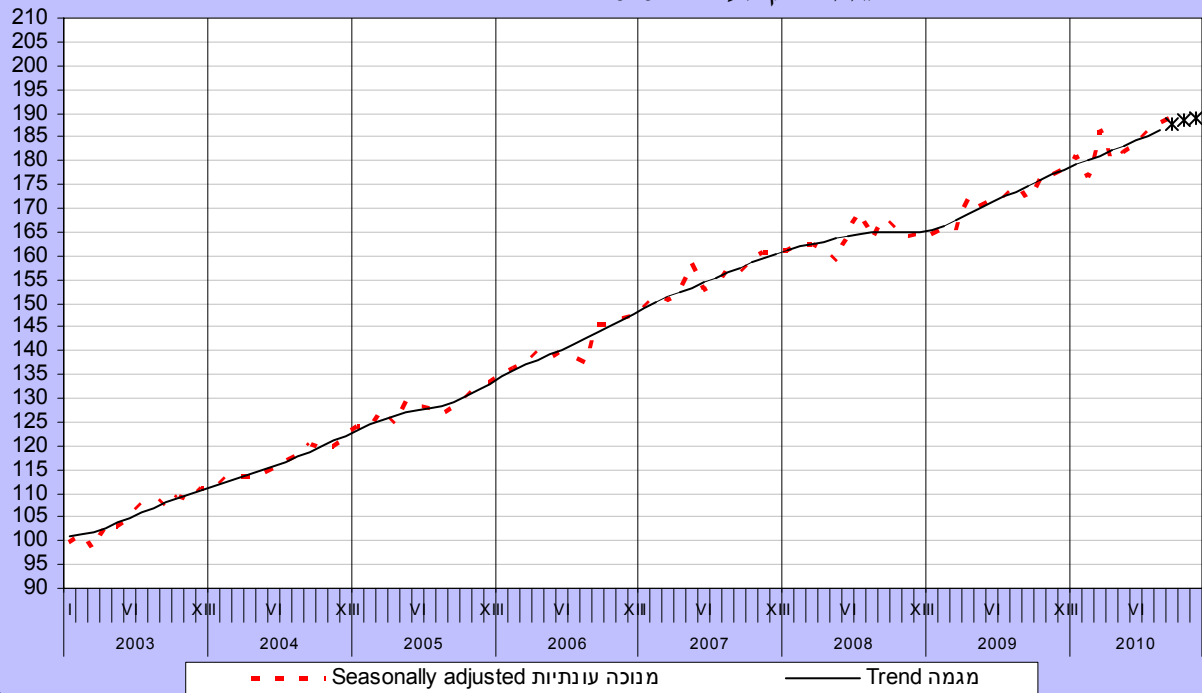
* כולל שירותי אוכל

תרשים 2: מדדי ערך סך הרכישות בכרטיסי אשראי על ידי צרכנים פרטיים
 במחירים קבועים. בסיס: 2002=100.0



Original series סדרה מקורית Seasonally adjusted מנוכה עונתיות

תרשים 3: מדדי ערך סך הרכישות בכרטיסי אשראי על ידי צרכנים פרטיים
 במחירים קבועים. בסיס: 2002=100.0



Seasonally adjusted מנוכה עונתיות Trend מגמה

*Last three points of trend may be subject to large revision.

* שלוש הנקודות האחרונות של המגמה עשויות להשתנות במידה ניכרת.

הנתונים על רכישות של צרכנים פרטיים בכרטיסי אשראי התקבלו מכל חברות כרטיסי האשראי הפועלות בישראל, ומחולקים לפי ארבע קבוצות רכישה ראשיות ולפי ענפי משנה, בהתאם לסיווג בתי העסק על-ידי חברות האשראי. הרכישות בכרטיסי אשראי מדווחות לפי סכום הרכישה הכולל של הצרכנים בבתי העסק, ומתייחסות לרכישות של ישראלים בארץ בלבד.

הנתונים מוצגים בלוחות כמדדים על בסיס ממוצע שנת 2002. סדרה זו של מדדים מחושבת החל משנת 2002. איסוף נתונים במשך שנים, מאפשר לערוך השוואות בין תקופות שונות לאורך זמן. (לוח 6, תרשימים 2.3)

החל בנתוני חודש ספטמבר 2010 סדרת סך הכל רכישות בכרטיסי אשראי מנוכת העונתיות מחושבת לפי שיטה בלתי ישירה, שהיא סכום משוקלל של ארבע קבוצות רכישה מנוכות העונתיות: מוצרים ושירותים אחרים, מזון ומשקאות, מוצרי תעשייה ושירותים.

- ההודעה הבאה על "רכישות בכרטיסי אשראי על ידי צרכנים פרטיים בדצמבר 2010" תפורסם ב- 25 בינואר 2011.

Table 1-Total

לוח 1 סך הכל

TOTAL SALES VALUE INDICES OF CREDIT CARD PURCHASES
AT CONSTANT PRICESמדדי ערך סך הרכישות בכרטיסי אשראי
במחירים קבועים

BASE: 2002 = 100.0

100.0 = 2002

		סך הכל							
		תגמה ⁽¹⁾ Trend ⁽¹⁾		מנכ"ס עונתיים Seasonally adjusted		נתונים מקוריים Original data			
		% שינוי ⁽²⁾	מדד	% שינוי ⁽²⁾	מדד	% שינוי ⁽²⁾	מדד		
		% Change ⁽²⁾	Index	% Change ⁽²⁾	Index	% Change ⁽²⁾	Index		
2005	I	11.5	123.3	11.9	124.0	-8.4	118.2	I	2005
	II	0.9	124.5	-0.4	123.5	-6.7	110.3	II	
	III	0.8	125.5	3.3	127.5	16.3	128.3	III	
	IV	0.7	126.3	-2.3	124.6	-2.4	125.2	IV	
	V	0.5	126.9	3.8	129.3	4.2	130.4	V	
	VI	0.4	127.4	-0.6	128.6	-3.6	125.8	VI	
	VII	0.4	127.9	-0.5	127.9	4.2	131.1	VII	
	VIII	0.4	128.5	-1.0	126.7	3.3	135.5	VIII	
	IX	0.6	129.2	1.2	128.2	2.4	138.8	IX	
	X	0.8	130.3	1.4	130.0	-13.2	120.5	X	
	XI	1.0	131.6	1.6	132.0	8.2	130.3	XI	
	XII	1.1	133.0	1.2	133.6	6.4	138.6	XII	
2006	I	1.1	134.5	0.6	134.4	-5.2	131.4	I	2006
	II	1.0	135.9	1.3	136.2	-7.6	121.4	II	
	III	0.9	137.1	0.8	137.3	18.2	143.5	III	
	IV	0.8	138.2	1.7	139.6	-8.5	131.3	IV	
	V	0.7	139.2	-0.8	138.5	6.7	140.0	V	
	VI	0.7	140.2	1.3	140.3	-2.1	137.1	VI	
	VII	0.8	141.2	-0.9	139.0	0.2	137.3	VII	
	VIII	0.8	142.4	-1.1	137.4	6.7	146.6	VIII	
	IX	0.9	143.7	6.0	145.7	2.0	149.6	IX	
	X	1.0	145.1	0.1	145.8	-3.6	144.1	X	
	XI	0.9	146.5	0.7	146.8	1.1	145.7	XI	
	XII	0.9	147.8	0.4	147.3	4.0	151.5	XII	
2007	I	0.8	149.1	1.0	148.8	-3.7	145.9	I	2007
	II	0.8	150.2	1.7	151.3	-7.7	134.7	II	
	III	0.7	151.3	-0.4	150.8	18.4	159.5	III	
	IV	0.7	152.3	1.0	152.3	-12.6	139.4	IV	
	V	0.6	153.3	3.9	158.2	13.3	157.9	V	
	VI	0.6	154.2	-3.6	152.6	-5.5	149.1	VI	
	VII	0.7	155.3	0.9	154.0	8.9	162.4	VII	
	VIII	0.7	156.3	1.8	156.8	6.0	172.1	VIII	
	IX	0.7	157.4	-0.4	156.1	-12.1	151.4	IX	
	X	0.7	158.5	1.6	158.6	4.7	158.4	X	
	XI	0.6	159.5	1.4	160.7	2.5	162.4	XI	
	XII	0.6	160.4	0.2	161.1	-0.1	162.3	XII	
2008	I	0.5	161.2	-0.1	161.0	-1.6	159.7	I	2008
	II	0.4	161.8	0.7	162.0	-5.1	151.6	II	
	III	0.4	162.4	0.2	162.3	5.7	160.2	III	
	IV	0.4	163.0	-0.7	161.2	1.7	162.9	IV	
	V	0.4	163.6	-1.5	158.7	-3.1	157.8	V	
	VI	0.3	164.1	4.0	165.0	2.1	161.1	VI	
	VII	0.3	164.6	2.4	169.0	9.5	176.5	VII	
	VIII	0.2	164.9	-3.3	163.3	-3.1	171.0	VIII	
	IX	0.1	165.0	2.7	167.7	4.8	179.1	IX	
	X	0.0	165.0	-1.5	165.2	-11.4	158.7	X	
	XI	0.0	165.0	-0.7	164.1	-0.2	158.4	XI	
	XII	0.1	165.1	0.2	164.4	7.4	170.1	XII	
2009	I	0.3	165.5	0.0	164.4	-4.9	161.8	I	2009
	II	0.5	166.3	0.9	165.9	-9.1	147.1	II	
	III	0.7	167.4	-0.4	165.2	17.8	173.2	III	
	IV	0.8	168.7	4.2	172.1	-8.1	159.3	IV	
	V	0.8	170.0	-1.0	170.3	7.3	170.8	V	
	VI	0.7	171.2	0.9	171.9	-0.5	169.9	VI	
	VII	0.7	172.4	0.0	171.9	9.0	185.3	VII	
	VIII	0.7	173.5	1.5	174.5	-4.5	176.9	VIII	
	IX	0.7	174.7	-1.6	171.7	0.0	176.9	IX	
	X	0.7	175.8	2.7	176.3	-0.5	176.0	X	
	XI	0.7	177.0	0.5	177.2	-1.0	174.2	XI	
	XII	0.6	178.1	0.5	178.1	6.8	186.1	XII	
2010	I	0.6	179.2	1.5	180.9	-5.2	176.4	I	2010
	II	0.5	180.2	-2.6	176.2	-11.7	155.7	II	
	III	0.5	181.1	5.9	186.6	31.7	205.1	III	
	IV	0.5	182.0	-3.5	180.0	-17.3	169.5	IV	
	V	0.6	183.0	0.9	181.7	5.7	179.2	V	
	VI	0.6	184.1	1.1	183.7	1.6	182.1	VI	
	VII	0.6	185.3	1.3	186.0	6.6	194.2	VII	
	VIII	0.6	186.4	1.0	187.9	5.0	203.8	VIII	
	IX	0.6	187.5	0.5	188.8	-9.6	184.4	IX	
	X	0.5	188.5	-0.6	187.6	2.6	189.2	X	
	XI	0.5	189.4	0.7	188.9	-1.3	186.7	XI	

(1) According to Henderson Method.

(1) על פי שיטת הדרסון.

(2) Percentage change - on the previous month.

(2) אחוז שינוי - לעומת החודש הקודם.

Table 2 - Other Goods and Services

לוח 2 מוצרים ושירותים אחרים

SALES VALUE INDICES OF CREDIT CARD PURCHASES
AT CONSTANT PRICES
BASE: 2002 = 100.0מדדי ערך רכישות בכרטיסי אשראי
במחירים קבועים
100.0 = 2002 הבסיס

		מוצרים ושירותים אחרים							
		מגמה ⁽¹⁾ Trend ⁽¹⁾		מונחי עונתיות Seasonally adjusted		נתונים מקוריים Original data			
		מדד	מדד	מדד	מדד	מדד	מדד		
		% שינוי ⁽²⁾	Index	% שינוי ⁽²⁾	Index	% שינוי ⁽²⁾	Index		
		% Change ⁽²⁾	Index	% Change ⁽²⁾	Index	% Change ⁽²⁾	Index		
2005	I	0.7	126.8	1.4	127.5	-7.6	122.3	I	2005
	II	0.6	127.6	-1.0	126.3	-4.3	117.0	II	
	III	0.4	128.1	2.6	129.6	13.9	133.3	III	
	IV	0.2	128.4	-0.6	128.8	-8.5	122.0	IV	
	V	0.0	128.3	2.8	132.5	8.8	132.7	V	
	VI	-0.1	128.2	-2.6	129.0	-4.5	126.7	VI	
	VII	-0.1	128.0	-1.0	127.7	2.3	129.7	VII	
	VIII	0.0	128.1	-1.0	126.5	4.2	135.2	VIII	
	IX	0.3	128.5	1.2	128.0	2.7	138.9	IX	
	X	0.6	129.3	0.4	128.5	-16.0	116.6	X	
	XI	0.9	130.5	1.1	130.0	11.9	130.5	XI	
	XII	1.1	131.9	2.5	133.2	5.8	138.1	XII	
2006	I	1.1	133.3	0.5	133.9	-4.6	131.8	I	2006
	II	1.0	134.7	-0.1	133.9	-6.0	123.8	II	
	III	0.9	135.9	2.1	136.7	15.6	143.2	III	
	IV	0.8	137.0	1.2	138.3	-12.1	125.9	IV	
	V	0.7	138.0	-0.3	137.9	8.6	136.7	V	
	VI	0.7	139.0	0.8	139.0	0.6	137.6	VI	
	VII	0.8	140.1	0.1	139.1	-0.7	136.6	VII	
	VIII	0.8	141.2	-1.0	137.6	7.4	146.7	VIII	
	IX	0.9	142.5	5.8	145.6	0.5	147.4	IX	
	X	0.9	143.8	-1.2	143.9	-1.0	146.0	X	
	XI	1.0	145.2	1.2	145.6	0.5	146.6	XI	
	XII	1.0	146.6	-0.1	145.5	1.2	148.4	XII	
2007	I	1.0	148.0	2.1	148.5	-0.6	147.6	I	2007
	II	1.0	149.4	0.9	149.9	-6.3	138.3	II	
	III	1.0	150.9	0.5	150.6	12.3	155.3	III	
	IV	1.0	152.3	1.2	152.4	-10.2	139.5	IV	
	V	1.0	153.8	6.1	161.7	12.6	157.1	V	
	VI	1.0	155.3	-4.0	155.2	-2.1	153.8	VI	
	VII	0.9	156.7	0.8	156.5	6.2	163.3	VII	
	VIII	0.9	158.1	1.2	158.4	7.0	174.7	VIII	
	IX	0.8	159.5	0.6	159.3	-12.9	152.2	IX	
	X	0.8	160.7	1.4	161.6	8.1	164.6	X	
	XI	0.7	161.9	0.9	163.0	1.3	166.8	XI	
	XII	0.7	163.1	-0.1	162.7	-1.9	163.6	XII	
2008	I	0.7	164.2	-0.2	162.4	-0.4	162.9	I	2008
	II	0.7	165.4	2.8	167.0	-1.0	161.3	II	
	III	0.7	166.7	-0.7	165.9	2.2	164.9	III	
	IV	0.7	167.9	0.4	166.6	-1.3	162.8	IV	
	V	0.7	169.0	-0.6	165.6	-1.3	160.6	V	
	VI	0.6	170.0	3.5	171.5	5.8	170.0	VI	
	VII	0.4	170.7	2.7	176.1	7.5	182.8	VII	
	VIII	0.3	171.2	-3.0	170.8	-2.4	178.5	VIII	
	IX	0.2	171.6	1.2	172.9	3.5	184.7	IX	
	X	0.1	171.7	-1.4	170.5	-10.4	165.5	X	
	XI	0.1	171.8	0.5	171.4	1.1	167.2	XI	
	XII	0.0	171.9	0.4	172.0	6.9	178.7	XII	
2009	I	0.1	172.0	0.5	172.9	-4.0	171.6	I	2009
	II	0.1	172.3	-0.7	171.6	-8.3	157.3	II	
	III	0.2	172.7	0.4	172.3	15.1	181.0	III	
	IV	0.3	173.2	0.8	173.6	-15.7	152.7	IV	
	V	0.4	173.8	-0.5	172.8	9.8	167.6	V	
	VI	0.4	174.5	1.1	174.7	5.3	176.4	VI	
	VII	0.4	175.3	0.7	175.9	7.2	189.1	VII	
	VIII	0.4	176.1	0.4	176.5	-5.1	179.4	VIII	
	IX	0.4	176.8	-1.0	174.8	-0.2	179.1	IX	
	X	0.4	177.6	2.8	179.7	2.7	184.0	X	
	XI	0.5	178.4	-1.2	177.6	-4.2	176.2	XI	
	XII	0.5	179.2	1.0	179.4	6.7	187.9	XII	
2010	I	0.5	180.1	0.5	180.2	-6.5	175.7	I	2010
	II	0.5	181.0	-3.0	174.9	-9.1	159.7	II	
	III	0.6	182.1	6.9	186.9	23.5	197.2	III	
	IV	0.7	183.4	-2.0	183.1	-12.5	172.6	IV	
	V	0.8	185.0	0.7	184.4	2.3	176.6	V	
	VI	0.9	186.7	0.8	186.0	5.7	186.7	VI	
	VII	1.0	188.5	1.4	188.6	3.0	192.3	VII	
	VIII	0.9	190.3	1.4	191.3	7.7	207.0	VIII	
	IX	0.9	192.0	1.2	193.7	-10.5	185.3	IX	
	X	0.8	193.4	-0.1	193.4	9.6	203.2	X	
	XI	0.7	194.8	0.8	194.9	-3.2	196.7	XI	

(1) According to Henderson Method.

(2) Percentage change - on the previous month.

(1) על פי שיטת הנדרסון.

(2) אחוז שינוי - לעומת החודש הקודם.

Table 3 - Food and Beverages (inc. dining services)

לוח 3 מזון ומשקאות (כולל שירותי אוכל)

FOOD SALES VALUE INDICES OF CREDIT CARD PURCHASES

מדדי ערך רכישות בכרטיסי אשראי

AT CONSTANT PRICES

במחירים קבועים

BASE: 2002 = 100.0

100.0 = 2002

		מזון ומשקאות (כולל שירותי אוכל)							
		מגמה Trend ⁽¹⁾		מונחי עונתיות Seasonally adjusted		נתונים מקוריים Original data			
		מדד	% שינוי ⁽²⁾	מדד	% שינוי ⁽²⁾	מדד	% שינוי ⁽²⁾		
		Index	% Change ⁽²⁾	Index	% Change ⁽²⁾	Index	% Change ⁽²⁾		
2005	I	115.5	0.6	115.9	2.7	111.6	-3.0	I	2005
	II	116.2	0.6	115.0	-0.8	104.2	-6.6	II	
	III	116.9	0.6	118.0	2.6	116.1	11.4	III	
	IV	117.4	0.4	112.6	-4.5	120.3	3.6	IV	
	V	117.7	0.3	119.7	6.3	122.5	1.8	V	
	VI	117.8	0.1	121.4	1.4	117.3	-4.2	VI	
	VII	117.9	0.1	117.7	-3.1	117.1	-0.2	VII	
	VIII	118.0	0.1	117.7	0.0	119.9	2.4	VIII	
	IX	118.4	0.3	117.1	-0.5	126.8	5.8	IX	
	X	119.1	0.5	118.8	1.5	119.3	-5.9	X	
	XI	120.0	0.8	120.0	1.0	114.6	-4.0	XI	
	XII	121.0	0.9	122.4	2.0	122.9	7.2	XII	
2006	I	122.1	0.9	121.4	-0.8	119.5	-2.8	I	2006
	II	123.2	0.9	122.1	0.6	110.0	-7.9	II	
	III	124.1	0.8	125.1	2.4	126.9	15.3	III	
	IV	124.9	0.6	126.3	1.0	129.8	2.3	IV	
	V	125.6	0.5	125.3	-0.8	127.3	-2.0	V	
	VI	126.1	0.5	126.3	0.8	122.4	-3.9	VI	
	VII	126.6	0.4	126.6	0.3	124.6	1.8	VII	
	VIII	127.1	0.4	127.0	0.3	131.0	5.1	VIII	
	IX	127.6	0.4	128.2	0.9	135.4	3.4	IX	
	X	128.2	0.4	128.1	0.0	123.7	-8.6	X	
	XI	128.8	0.5	129.4	1.0	125.2	1.1	XI	
	XII	129.5	0.5	129.3	-0.1	128.9	3.0	XII	
2007	I	130.3	0.6	130.2	0.7	127.0	-1.4	I	2007
	II	131.0	0.6	131.3	0.8	117.7	-7.3	II	
	III	131.8	0.6	131.6	0.3	143.0	21.5	III	
	IV	132.5	0.5	131.7	0.1	132.3	-7.5	IV	
	V	133.1	0.5	134.9	2.4	137.7	4.1	V	
	VI	133.7	0.4	129.6	-3.9	126.0	-8.5	VI	
	VII	134.2	0.4	133.7	3.1	138.8	10.1	VII	
	VIII	134.7	0.3	135.5	1.4	145.1	4.6	VIII	
	IX	135.0	0.3	134.2	-0.9	134.4	-7.4	IX	
	X	135.2	0.2	133.8	-0.3	135.1	0.6	X	
	XI	135.3	0.0	136.8	2.2	134.5	-0.4	XI	
	XII	135.1	-0.1	135.4	-1.0	132.6	-1.4	XII	
2008	I	134.8	-0.2	135.6	0.1	135.3	2.1	I	2008
	II	134.5	-0.3	135.2	-0.3	126.6	-6.4	II	
	III	134.1	-0.3	132.4	-2.0	129.5	2.3	III	
	IV	133.9	-0.2	133.1	0.5	141.4	9.1	IV	
	V	133.8	0.0	129.3	-2.9	131.3	-7.1	V	
	VI	133.9	0.1	138.2	6.9	134.8	2.6	VI	
	VII	134.1	0.1	135.1	-2.2	136.9	1.6	VII	
	VIII	134.2	0.1	133.6	-1.1	136.4	-0.3	VIII	
	IX	134.2	0.0	136.4	2.1	147.2	7.9	IX	
	X	134.1	-0.1	135.6	-0.5	136.1	-7.5	X	
	XI	134.0	-0.1	132.6	-2.2	125.1	-8.1	XI	
	XII	134.1	0.0	133.8	0.9	133.4	6.7	XII	
2009	I	134.4	0.3	132.3	-1.1	130.9	-1.8	I	2009
	II	135.1	0.5	134.6	1.7	120.2	-8.2	II	
	III	136.1	0.7	136.0	1.0	139.9	16.4	III	
	IV	137.2	0.8	143.7	5.7	146.7	4.8	IV	
	V	138.4	0.9	139.4	-3.1	144.1	-1.7	V	
	VI	139.7	0.9	140.9	1.1	135.8	-5.8	VI	
	VII	140.9	0.9	140.5	-0.3	148.2	9.1	VII	
	VIII	142.1	0.9	141.3	0.6	142.6	-3.8	VIII	
	IX	143.3	0.9	142.2	0.6	147.5	3.5	IX	
	X	144.5	0.8	144.7	1.8	144.1	-2.3	X	
	XI	145.6	0.8	145.5	0.5	138.9	-3.6	XI	
	XII	146.6	0.7	146.9	0.9	149.8	7.8	XII	
2010	I	147.3	0.5	149.0	1.5	146.0	-2.5	I	2010
	II	147.8	0.3	142.4	-4.5	126.9	-13.1	II	
	III	148.2	0.2	155.2	9.0	170.9	34.6	III	
	IV	148.4	0.1	147.4	-5.0	148.3	-13.2	IV	
	V	148.5	0.1	147.1	-0.2	148.2	-0.1	V	
	VI	148.7	0.1	148.6	1.0	146.6	-1.1	VI	
	VII	149.0	0.2	149.8	0.8	151.8	3.5	VII	
	VIII	149.3	0.2	152.1	1.5	161.5	6.4	VIII	
	IX	149.7	0.3	147.8	-2.8	151.7	-6.0	IX	
	X	150.2	0.3	148.8	0.7	149.7	-1.3	X	
	XI	150.6	0.3	150.9	1.4	143.9	-3.8	XI	

(1) According to Henderson Method.

(1) על פי שיטת הנדרסון.

(2) Percentage change - on the previous month.

(2) אחוז שינוי - לעומת החודש הקודם.

Table 4 Industrial Goods

לוח 4 מצרכי תעשייה

INDUSTRY SALES VALUE INDICES OF CREDIT CARD PURCHASES

מדדי ערך רכישות בכרטיסי אשראי

AT CONSTANT PRICES

במחירים קבועים

BASE: 2002 = 100.0

100.0 = 2002

		מוצרי תעשייה							
		מגמה ⁽¹⁾ Trend ⁽¹⁾		מנכי עונתיות Seasonally adjusted		נתונים מקוריים Original data			
		% שינוי ⁽²⁾ % Change ⁽²⁾	מדד Index	% שינוי ⁽²⁾ % Change ⁽²⁾	מדד Index	% שינוי ⁽²⁾ % Change ⁽²⁾	מדד Index		
2005	I	1.7	119.8	1.4	120.6	-12.8	109.8	I	2005
	II	1.4	121.5	1.0	121.8	-6.1	103.1	II	
	III	1.1	122.9	4.3	127.1	21.2	125.0	III	
	IV	0.9	124.0	-6.3	119.1	12.4	140.5	IV	
	V	0.8	124.9	5.3	125.5	-12.7	122.7	V	
	VI	0.8	125.9	-1.2	123.9	-4.5	117.2	VI	
	VII	1.0	127.1	3.9	128.8	8.2	126.8	VII	
	VIII	1.2	128.7	-0.5	128.3	7.8	136.6	VIII	
	IX	1.5	130.5	1.1	129.6	1.2	138.2	IX	
	X	1.7	132.7	3.6	134.2	-4.9	131.5	X	
	XI	1.8	135.0	1.7	136.5	7.9	141.8	XI	
	XII	1.7	137.3	-1.9	133.9	-4.3	135.7	XII	
2006	I	1.5	139.4	4.8	140.3	-3.7	130.6	I	2006
	II	1.2	141.1	1.0	141.7	-8.1	120.0	II	
	III	1.0	142.6	0.4	142.3	27.0	152.4	III	
	IV	0.9	143.9	2.7	146.2	-4.3	145.9	IV	
	V	0.9	145.1	-1.7	143.8	-1.2	144.2	V	
	VI	1.0	146.5	2.7	147.6	-6.1	135.3	VI	
	VII	1.0	148.0	-3.5	142.5	-3.4	130.7	VII	
	VIII	1.1	149.7	-0.9	141.2	17.2	153.2	VIII	
	IX	1.1	151.3	8.6	153.4	3.0	157.7	IX	
	X	1.0	152.8	2.6	157.5	2.6	161.8	X	
	XI	0.8	154.0	-3.5	151.9	-1.6	159.1	XI	
	XII	0.6	155.0	2.1	155.0	-0.3	158.6	XII	
2007	I	0.5	155.7	-1.6	152.5	-9.5	143.5	I	2007
	II	0.3	156.1	4.3	159.0	-6.4	134.3	II	
	III	0.2	156.4	-1.8	156.1	28.5	172.6	III	
	IV	0.1	156.6	0.6	157.1	-17.0	143.3	IV	
	V	0.1	156.7	3.1	162.0	14.2	163.6	V	
	VI	0.2	157.0	-4.3	155.1	-13.1	142.2	VI	
	VII	0.4	157.6	-1.1	153.3	11.3	158.3	VII	
	VIII	0.6	158.5	3.6	158.9	11.0	175.8	VIII	
	IX	0.8	159.8	-1.6	156.3	-16.0	147.7	IX	
	X	0.9	161.3	2.9	160.8	12.0	165.4	X	
	XI	1.0	162.8	3.7	166.8	6.3	175.7	XI	
	XII	0.9	164.3	0.3	167.3	-3.1	170.3	XII	
2008	I	0.7	165.4	0.0	167.3	-9.3	154.5	I	2008
	II	0.5	166.2	-2.7	162.7	-6.2	144.8	II	
	III	0.3	166.7	2.6	167.0	14.0	165.1	III	
	IV	0.2	167.1	-0.8	165.7	16.4	192.3	IV	
	V	0.2	167.5	-7.1	153.9	-22.0	150.0	V	
	VI	0.2	167.9	9.1	167.8	2.7	154.0	VI	
	VII	0.2	168.2	3.4	173.5	13.1	174.2	VII	
	VIII	0.0	168.2	-5.3	164.3	0.1	174.3	VIII	
	IX	-0.2	168.0	6.1	174.4	5.1	183.2	IX	
	X	-0.2	167.6	-2.5	170.0	-8.2	168.2	X	
	XI	-0.1	167.3	-4.0	163.2	-3.1	162.9	XI	
	XII	0.2	167.7	1.4	165.5	7.5	175.1	XII	
2009	I	0.7	168.8	-0.1	165.3	-14.4	149.9	I	2009
	II	1.1	170.7	2.8	170.0	-5.3	142.0	II	
	III	1.4	173.2	-3.2	164.4	23.7	175.6	III	
	IV	1.5	175.7	11.2	182.9	3.4	181.7	IV	
	V	1.3	178.0	-1.9	179.4	-2.9	176.3	V	
	VI	1.0	179.8	0.9	181.0	-2.4	172.1	VI	
	VII	0.8	181.2	-1.9	177.6	5.8	182.0	VII	
	VIII	0.7	182.5	4.1	184.8	1.8	185.2	VIII	
	IX	0.8	183.8	-3.8	177.7	0.5	186.1	IX	
	X	0.9	185.5	1.5	180.4	-1.1	184.0	X	
	XI	0.9	187.2	6.4	192.0	8.9	200.4	XI	
	XII	0.9	188.9	-0.4	191.3	-0.4	199.6	XII	
2010	I	0.7	190.2	0.4	192.0	-12.5	174.8	I	2010
	II	0.5	191.1	-1.3	189.6	-9.7	157.9	II	
	III	0.3	191.6	4.8	198.7	53.8	242.9	III	
	IV	0.2	192.0	-7.1	184.5	-28.1	174.7	IV	
	V	0.2	192.4	1.9	188.0	5.8	184.8	V	
	VI	0.3	193.0	2.3	192.4	-0.9	183.2	VI	
	VII	0.3	193.5	1.6	195.4	6.8	195.6	VII	
	VIII	0.2	193.9	1.5	198.3	15.4	225.7	VIII	
	IX	0.1	194.1	0.2	198.6	-15.0	191.9	IX	
	X	-0.1	194.0	-3.0	192.6	-0.7	190.5	X	
	XI	-0.1	193.8	-1.4	189.8	2.5	195.3	XI	

(1) According to Henderson Method.

(1) על פי שיטת הדרסון.

(2) Percentage change - on the previous month.

(2) אחוז שינוי - לעומת החודש הקודם.

Table 5 - Services

לוח 5 שירותים

SERVICES SALES VALUE INDICES OF CREDIT CARD PURCHASES
AT CONSTANT PRICES
BASE: 2002 = 100.0מדדי ערך רכישות בכרטיסי אשראי
במחירים קבועים
הבסיס: 2002 = 100.0

		שירותים							
		מגמה Trend ⁽¹⁾		מנוכי עונתיות Seasonally adjusted		נתונים מקוריים Original data			
		% שינוי ⁽²⁾	מדד	% שינוי ⁽²⁾	מדד	% שינוי ⁽²⁾	מדד		
		% Change ⁽²⁾	Index	% Change ⁽²⁾	Index	% Change ⁽²⁾	Index		
2005	I	1.4	130.0	1.4	129.7	-12.1	125.8	I	2005
	II	1.6	132.1	0.2	130.0	-12.6	110.0	II	
	III	1.6	134.2	4.6	135.9	23.9	136.2	III	
	IV	1.5	136.3	0.4	136.4	-9.5	123.2	IV	
	V	1.3	138.1	1.8	138.8	16.7	143.8	V	
	VI	1.0	139.5	2.2	141.8	0.1	144.0	VI	
	VII	0.8	140.7	-0.3	141.3	9.8	158.1	VII	
	VIII	0.8	141.8	-2.6	137.6	-1.4	155.9	VIII	
	IX	0.9	143.1	3.4	142.3	-0.5	155.1	IX	
	X	1.1	144.7	1.2	144.0	-22.8	119.7	X	
	XI	1.2	146.4	3.0	148.4	16.2	139.1	XI	
	XII	1.2	148.1	0.5	149.1	17.9	164.0	XII	
2006	I	1.0	149.6	-1.4	147.0	-10.1	147.5	I	2006
	II	0.8	150.8	5.6	155.2	-10.1	132.5	II	
	III	0.5	151.6	-3.3	150.0	18.9	157.6	III	
	IV	0.4	152.2	2.5	153.7	-16.9	130.9	IV	
	V	0.5	153.0	-1.0	152.3	22.9	160.9	V	
	VI	0.7	154.1	1.6	154.6	-2.0	157.6	VI	
	VII	1.0	155.6	-1.9	151.8	3.6	163.2	VII	
	VIII	1.2	157.6	-3.2	147.0	-1.7	160.4	VIII	
	IX	1.5	159.9	9.7	161.2	3.0	165.2	IX	
	X	1.6	162.5	0.4	161.8	-10.0	148.7	X	
	XI	1.6	165.2	3.5	167.4	5.6	156.9	XI	
	XII	1.5	167.7	0.2	167.8	16.1	182.2	XII	
2007	I	1.4	170.0	1.6	170.5	-6.8	169.8	I	2007
	II	1.1	171.9	1.7	173.4	-12.1	149.2	II	
	III	0.8	173.3	-1.3	171.1	19.1	177.7	III	
	IV	0.6	174.4	2.1	174.7	-18.7	144.5	IV	
	V	0.5	175.3	1.5	177.4	25.0	180.6	V	
	VI	0.5	176.1	-1.5	174.7	-2.4	176.2	VI	
	VII	0.6	177.1	0.9	176.2	11.5	196.4	VII	
	VIII	0.7	178.3	1.9	179.5	1.0	198.4	VIII	
	IX	0.8	179.7	-0.9	177.9	-11.3	176.0	IX	
	X	0.8	181.2	2.5	182.4	-4.7	167.7	X	
	XI	0.8	182.6	-0.7	181.2	4.8	175.7	XI	
	XII	0.6	183.8	2.1	185.0	8.6	190.8	XII	
2008	I	0.5	184.7	0.0	185.0	-0.2	190.4	I	2008
	II	0.4	185.3	0.2	185.3	-11.1	169.3	II	
	III	0.3	185.8	2.0	189.0	9.3	185.1	III	
	IV	0.2	186.2	-4.1	181.3	-12.7	161.6	IV	
	V	0.2	186.6	3.1	187.0	20.7	195.0	V	
	VI	0.2	186.9	-2.3	182.8	-6.3	182.8	VI	
	VII	0.1	187.1	5.4	192.7	18.7	217.0	VII	
	VIII	0.1	187.3	-4.3	184.4	-9.7	196.0	VIII	
	IX	0.0	187.4	3.4	190.6	4.3	204.4	IX	
	X	0.0	187.4	-1.8	187.3	-20.3	162.9	X	
	XI	0.1	187.6	1.5	190.0	8.9	177.4	XI	
	XII	0.2	188.0	-2.1	186.0	9.1	193.6	XII	
2009	I	0.4	188.7	0.1	186.1	-0.8	192.1	I	2009
	II	0.6	189.9	1.9	189.7	-14.5	164.2	II	
	III	0.8	191.4	-0.8	188.3	19.8	196.7	III	
	IV	0.9	193.2	3.8	195.5	-14.3	168.7	IV	
	V	1.0	195.1	0.6	196.7	23.8	208.8	V	
	VI	1.0	197.0	0.3	197.3	-5.2	198.0	VI	
	VII	0.9	198.7	0.8	198.8	15.8	229.3	VII	
	VIII	0.8	200.4	2.5	203.8	-9.1	208.5	VIII	
	IX	0.8	202.0	-3.1	197.5	-3.5	201.2	IX	
	X	0.8	203.7	4.6	206.5	-4.8	191.5	X	
	XI	0.9	205.5	-1.4	203.6	-1.1	189.5	XI	
	XII	0.9	207.3	0.0	203.5	14.1	216.2	XII	
2010	I	0.9	209.1	5.0	213.7	2.1	220.8	I	2010
	II	0.8	210.8	-1.3	211.0	-17.3	182.5	II	
	III	0.8	212.4	2.0	215.2	26.4	230.6	III	
	IV	0.7	213.9	-1.6	211.7	-19.6	185.4	IV	
	V	0.6	215.3	1.6	215.1	19.4	221.4	V	
	VI	0.6	216.6	0.6	216.3	-1.8	217.5	VI	
	VII	0.6	218.0	1.0	218.5	16.8	254.0	VII	
	VIII	0.7	219.5	-0.6	217.2	-9.3	230.4	VIII	
	IX	0.7	221.1	2.4	222.3	-5.3	218.3	IX	
	X	0.8	222.8	-0.6	221.0	-5.0	207.4	X	
	XI	0.8	224.6	1.7	224.8	2.1	211.7	XI	

(1) According to Henderson Method.

(2) Percentage change - on the previous month.

(1) על פי שיטת הנדרסון.

(2) אחוז שינוי - לעומת החודש הקודם.

לוח 6 - מדדי רכישות בכרטיסי אשראי

נתונים מקוריים, נתונים מנוכי עונתיות ומגמה - במחירי 2002

	מוצרים ושרותים אחרים												רכישות בכרטיסי אשראי - סך הכל		
	מחשבים ותוכנה			דלק, חשמל וגז			מוצרים ושרותים אחרים-סך הכל								
	מגמה ⁽²⁾ Trend ⁽²⁾	מנוכי עונתיות Seasonally adjusted	נתונים מקוריים Original data	מגמה ⁽²⁾ Trend ⁽²⁾	מנוכי עונתיות Seasonally adjusted	נתונים מקוריים Original data	מגמה ⁽²⁾ Trend ⁽²⁾	מנוכי עונתיות Seasonally adjusted	נתונים מקוריים Original data	מגמה ⁽²⁾ Trend ⁽²⁾	מנוכי עונתיות Seasonally adjusted	נתונים מקוריים Original data			
	Base: average 2002 = 100.0									הבסיס: ממוצע 2002 = 100.0					
2008 VI	472.8	472.2	436.0	130.3	132.1	129.8	170.0	171.5	170.0	164.1	165.0	161.1	VI	2008	
VII	481.4	484.3	510.8	130.5	130.6	133.2	170.7	176.1	182.8	164.6	169.0	176.5	VII		
VIII	489.8	488.8	481.9	130.6	128.6	129.5	171.2	170.8	178.5	164.9	163.3	171.0	VIII		
IX	497.8	504.4	521.2	130.6	131.0	137.1	171.6	172.9	184.7	165.0	167.7	179.1	IX		
X	505.3	510.3	500.5	130.5	129.4	124.1	171.7	170.5	165.5	165.0	165.2	158.7	X		
XI	512.7	501.2	539.1	130.4	133.0	133.1	171.8	171.4	167.2	165.0	164.1	158.4	XI		
XII	520.4	525.0	621.5	130.2	130.2	129.9	171.9	172.0	178.7	165.1	164.4	170.1	XII		
2009 I	529.0	527.4	552.2	130.2	130.3	125.6	172.0	172.9	171.6	165.5	164.4	161.8	I	2009	
II	539.0	537.8	494.0	130.5	129.7	119.3	172.3	171.6	157.3	166.3	165.9	147.1	II		
III	550.4	540.7	540.7	131.2	122.3	131.7	172.7	172.3	181.0	167.4	165.2	173.2	III		
IV	563.2	573.1	469.8	132.3	122.7	102.6	173.2	173.6	152.7	168.7	172.1	159.3	IV		
V	577.0	570.1	518.4	133.6	133.2	125.2	173.8	172.8	167.6	170.0	170.3	170.8	V		
VI	591.1	591.1	558.9	135.1	141.6	157.6	174.5	174.7	176.4	171.2	171.9	169.9	VI		
VII	604.9	606.2	642.8	136.5	143.0	155.6	175.3	175.9	189.1	172.4	171.9	185.3	VII		
VIII	618.2	628.8	603.8	137.6	140.0	139.9	176.1	176.5	179.4	173.5	174.5	176.9	VIII		
IX	630.6	624.6	590.0	138.2	138.5	140.3	176.8	174.8	179.1	174.7	171.7	176.9	IX		
X	642.1	632.6	711.6	138.5	138.5	142.7	177.6	179.7	184.0	175.8	176.3	176.0	X		
XI	652.5	658.9	705.0	138.5	135.9	139.4	178.4	177.6	176.2	177.0	177.2	174.2	XI		
XII	661.6	619.9	754.8	138.4	138.3	139.3	179.2	179.4	187.9	178.1	178.1	186.1	XII		
2010 I	669.2	675.0	705.1	138.3	139.1	132.9	180.1	180.2	175.7	179.2	180.9	176.4	I	2010	
II	675.3	668.1	613.2	138.4	136.9	125.4	181.0	174.9	159.7	180.2	176.2	155.7	II		
III	680.3	698.5	689.5	138.7	140.5	151.9	182.1	186.9	197.2	181.1	186.6	205.1	III		
IV	684.6	670.8	601.2	139.3	139.1	135.1	183.4	183.1	172.6	182.0	180.0	169.5	IV		
V	688.8	686.9	604.2	140.3	141.0	140.6	185.0	184.4	176.6	183.0	181.7	179.2	V		
VI	693.2	688.1	651.0	141.5	138.1	141.0	186.7	186.0	186.7	184.1	183.7	182.1	VI		
VII	698.0	709.3	715.6	142.8	141.9	140.8	188.5	188.6	192.3	185.3	186.0	194.2	VII		
VIII	703.3	714.1	740.1	144.2	145.5	158.0	190.3	191.3	207.0	186.4	187.9	203.8	VIII		
IX	709.2	697.3	664.9	145.4	147.5	139.6	192.0	193.7	185.3	187.5	188.8	184.4	IX		
X	715.9	725.1	800.6	146.5	148.1	162.6	193.4	193.4	203.2	188.5	187.6	189.2	X		
XI	724.0	713.8	781.0	147.3	146.7	150.6	194.8	194.9	196.7	189.4	188.9	186.7	XI		

	שירותי רפואה ותרופות			ספרים, ציוד משרדי ופרסום			ציוד ושרותי תקשורת			ציוד ושרותי תחבורה			
	מגמה ⁽²⁾	מנוכי עונתיות	נתונים מקוריים	מגמה ⁽²⁾	מנוכי עונתיות	נתונים מקוריים	מגמה ⁽²⁾	מנוכי עונתיות	נתונים מקוריים	מגמה ⁽²⁾	מנוכי עונתיות	נתונים מקוריים	
	Trend ⁽²⁾	Seasonally adjusted	Original data	Trend ⁽²⁾	Seasonally adjusted	Original data	Trend ⁽²⁾	Seasonally adjusted	Original data	Trend ⁽²⁾	Seasonally adjusted	Original data	
	Base: average 2002 = 100.0						הבסיס: ממוצע 2002 = 100.0						
2008 VI	164.6	170.5	166.5	136.9	135.4	141.8	177.0	182.6	184.1	126.9	126.7	126.7	2008 VI
VII	164.7	171.6	185.3	136.9	138.8	144.6	178.1	196.9	198.1	126.9	128.7	136.1	VII
VIII	164.4	165.9	163.7	136.8	137.0	183.5	179.0	178.4	186.5	127.1	125.4	130.7	VIII
IX	164.0	164.0	173.4	136.6	136.9	153.6	179.8	181.4	192.7	127.6	128.7	126.7	IX
X	163.4	162.9	144.8	136.1	133.6	118.6	180.7	178.8	189.7	128.3	127.5	115.2	X
XI	163.0	164.1	159.5	135.6	135.6	127.7	181.8	179.3	168.0	129.4	128.6	127.3	XI
XII	162.8	162.0	168.4	135.2	137.5	143.7	183.0	182.0	186.2	130.7	131.8	134.5	XII
2009 I	163.2	162.7	163.3	134.9	133.1	125.4	184.3	195.0	201.1	132.3	131.2	130.7	2009 I
II	164.2	162.6	150.2	134.9	133.5	116.4	185.5	185.0	169.1	133.9	132.6	119.7	II
III	165.6	163.5	175.9	135.2	134.8	134.3	186.2	191.6	200.0	135.4	134.4	139.1	III
IV	167.4	167.7	152.7	135.8	137.8	120.5	186.6	190.9	180.4	136.6	140.0	126.4	IV
V	169.3	170.1	173.6	136.5	136.5	125.8	186.6	184.2	187.3	137.3	138.5	142.4	V
VI	171.1	172.0	175.1	137.2	137.5	144.7	186.6	184.8	171.9	137.5	138.6	141.9	VI
VII	172.7	175.6	184.3	137.9	139.8	156.1	186.8	183.8	198.3	137.2	136.1	149.0	VII
VIII	174.0	173.6	171.4	138.5	138.7	169.6	187.4	186.8	189.6	136.5	136.6	136.6	VIII
IX	175.0	173.3	168.0	138.9	136.7	146.9	188.3	185.3	194.1	135.7	134.1	120.9	IX
X	175.9	175.6	173.6	139.4	145.0	135.6	189.6	193.2	191.4	134.8	136.7	144.2	X
XI	176.6	175.7	170.9	139.7	138.9	132.1	190.9	191.5	184.0	134.1	133.3	132.9	XI
XII	177.2	178.5	187.5	140.1	140.5	149.3	192.1	193.9	199.8	133.7	132.7	140.7	XII
2010 I	177.8	177.8	177.2	140.3	143.4	131.6	193.1	193.2	190.9	133.7	134.0	129.6	2010 I
II	178.3	178.5	164.4	140.6	137.3	119.1	194.1	178.4	162.2	134.1	133.8	120.5	II
III	178.8	181.5	194.1	140.8	144.1	142.6	195.1	202.6	222.2	135.1	137.3	144.5	III
IV	179.4	178.8	172.9	141.2	139.5	120.2	196.1	196.4	190.8	136.8	135.5	128.0	IV
V	180.2	178.4	179.0	141.8	139.7	125.2	197.4	196.5	187.3	139.2	136.4	136.5	V
VI	181.4	180.9	182.8	142.7	143.2	150.4	198.6	198.5	196.7	142.2	141.6	144.8	VI
VII	182.9	181.3	184.5	143.8	142.0	152.6	199.8	202.1	202.3	145.8	145.6	149.3	VII
VIII	184.7	191.9	209.5	145.0	145.5	194.9	200.9	203.1	202.0	149.7	150.9	162.9	VIII
IX	186.7	187.0	170.7	146.2	147.7	140.8	201.7	203.3	201.9	153.4	153.8	131.6	IX
X	188.6	190.6	193.5	147.2	146.0	141.7	202.5	199.8	200.0	156.9	157.1	170.3	X
XI	190.3	190.9	190.0	148.0	149.2	142.9	203.4	202.8	199.5	159.7	162.0	167.9	XI

	מוצרי תעשייה - סה"כ						מזון ומשקאות (כולל שרותי אוכל)			אחר			
	הלבשה והנעלה			מוצרי תעשייה - סה"כ			מזון ומשקאות (כולל שרותי אוכל)						
	מגמה ⁽²⁾	מנוכי עונתיות	נתונים מקוריים	מגמה ⁽²⁾	מנוכי עונתיות	נתונים מקוריים	מגמה ⁽²⁾	מנוכי עונתיות	נתונים מקוריים	מגמה ⁽²⁾	מנוכי עונתיות	נתונים מקוריים	
	Trend ⁽²⁾	Seasonally adjusted	Original data	Trend ⁽²⁾	Seasonally adjusted	Original data	Trend ⁽²⁾	Seasonally adjusted	Original data	Trend ⁽²⁾	Seasonally adjusted	Original data	
	Base: average 2002 = 100.0									הבסיס: ממוצע 2002 = 100.0			
2008 VI	222.2	222.4	199.2	167.9	167.8	154.0	133.9	138.2	134.8	200.3	201.8	197.9	2008 VI
VII	223.6	228.9	212.8	168.2	173.5	174.2	134.1	135.1	136.9	202.2	204.1	212.6	VII
VIII	224.2	220.4	218.2	168.2	164.3	174.3	134.2	133.6	136.4	203.4	205.0	217.5	VIII
IX	223.8	232.6	236.9	168.0	174.4	183.2	134.2	136.4	147.2	203.7	206.1	231.4	IX
X	222.7	229.5	231.2	167.6	170.0	168.2	134.1	135.6	136.1	203.3	201.2	197.7	X
XI	221.3	211.5	234.7	167.3	163.2	162.9	134.0	132.6	125.1	202.0	202.1	196.5	XI
XII	220.6	220.4	232.8	167.7	165.5	175.1	134.1	133.8	133.4	200.2	200.2	210.8	XII
2009 I	221.0	218.6	196.1	168.8	165.3	149.9	134.4	132.3	130.9	198.0	194.8	185.7	2009 I
II	223.0	219.1	185.5	170.7	170.0	142.0	135.1	134.6	120.2	195.6	204.6	181.7	II
III	226.1	218.0	219.7	173.2	164.4	175.6	136.1	136.0	139.9	193.3	194.6	209.3	III
IV	230.1	247.7	249.6	175.7	182.9	181.7	137.2	143.7	146.7	191.2	192.6	162.9	IV
V	234.2	242.2	254.2	178.0	179.4	176.3	138.4	139.4	144.1	189.5	188.0	173.0	V
VI	237.9	245.3	228.5	179.8	181.0	172.1	139.7	140.9	135.8	188.1	186.1	186.1	VI
VII	241.3	235.4	217.3	181.2	177.6	182.0	140.9	140.5	148.2	187.1	187.0	197.8	VII
VIII	244.5	249.7	237.7	182.5	184.8	185.2	142.1	141.3	142.6	186.6	188.9	192.7	VIII
IX	247.8	241.5	244.4	183.8	177.7	186.1	143.3	142.2	147.5	186.6	182.9	203.4	IX
X	251.3	238.0	233.4	185.5	180.4	184.0	144.5	144.7	144.1	187.2	190.2	202.2	X
XI	254.6	259.9	310.4	187.2	192.0	200.4	145.6	145.5	138.9	188.4	188.2	186.8	XI
XII	257.3	259.2	272.3	188.9	191.3	199.6	146.6	146.9	149.8	190.2	189.8	198.9	XII
2010 I	259.2	265.3	246.2	190.2	192.0	174.8	147.3	149.0	146.0	192.6	190.3	181.2	2010 I
II	260.1	265.4	224.0	191.1	189.6	157.9	147.8	142.4	126.9	195.4	192.5	170.8	II
III	260.1	279.8	340.5	191.6	198.7	242.9	148.2	155.2	170.9	198.5	200.9	208.0	III
IV	259.6	255.8	247.1	192.0	184.5	174.7	148.4	147.4	148.3	201.5	201.2	182.4	IV
V	259.2	251.4	268.3	192.4	188.0	184.8	148.5	147.1	148.2	204.2	208.0	188.7	V
VI	259.2	251.8	235.7	193.0	192.4	183.2	148.7	148.6	146.6	206.3	208.0	206.1	VI
VII	259.8	268.1	250.2	193.5	195.4	195.6	149.0	149.8	151.8	207.8	208.7	215.7	VII
VIII	260.8	264.8	278.2	193.9	198.3	225.7	149.3	152.1	161.5	208.8	203.4	227.6	VIII
IX	262.4	265.5	249.9	194.1	198.6	191.9	149.7	147.8	151.7	209.4	212.8	211.7	IX
X	264.1	258.5	248.4	194.0	192.6	190.5	150.2	148.8	149.7	210.0	207.7	224.3	X
XI	265.9	239.7	271.5	193.8	189.8	195.3	150.6	150.9	143.9	210.7	210.3	212.8	XI

	שירותים - סה"כ						מוצרי חשמל ואלקטרוניקה						
	ביטוח			שירותים - סה"כ			רהיטים			מוצרי חשמל ואלקטרוניקה			
	מגמה ⁽²⁾	מנוכי עונתיות	נתונים מקוריים	מגמה ⁽²⁾	מנוכי עונתיות	נתונים מקוריים	מגמה ⁽²⁾	מנוכי עונתיות	נתונים מקוריים	מגמה ⁽²⁾	מנוכי עונתיות	נתונים מקוריים	
Trend ⁽²⁾	Seasonally adjusted	Original data	Trend ⁽²⁾	Seasonally adjusted	Original data	Trend ⁽²⁾	Seasonally adjusted	Original data	Trend ⁽²⁾	Seasonally adjusted	Original data		
Base: average 2002 = 100.0						הבסיס: ממוצע 2002 = 100.0							
2008 VI	193.4	187.8	184.1	186.9	182.8	182.8	147.7	150.1	132.0	129.5	129.1	125.0	2008 VI
VII	194.2	202.0	196.2	187.1	192.7	217.0	147.4	150.7	159.5	129.6	136.1	148.0	VII
VIII	195.0	193.5	195.6	187.3	184.4	196.0	147.0	146.7	161.6	129.7	127.0	143.1	VIII
IX	195.6	209.6	202.6	187.4	190.6	204.4	146.5	147.4	155.8	129.7	133.7	149.1	IX
X	196.0	195.7	182.9	187.4	187.3	162.9	146.1	145.4	153.6	129.6	130.3	122.0	X
XI	196.5	199.4	185.5	187.6	190.0	177.4	146.1	146.3	133.5	129.5	126.0	114.7	XI
XII	197.1	194.5	240.7	188.0	186.0	193.6	146.6	142.3	148.8	129.7	128.6	137.3	XII
2009 I	198.0	199.5	213.8	188.7	186.1	192.1	147.8	147.0	132.9	130.2	128.0	118.3	2009 I
II	199.4	195.1	184.4	189.9	189.7	164.2	149.6	149.6	128.3	131.2	133.6	111.5	II
III	201.0	199.6	199.8	191.4	188.3	196.7	151.6	144.6	167.8	132.5	128.5	142.7	III
IV	202.8	205.2	188.9	193.2	195.5	168.7	153.9	156.5	153.6	134.0	139.4	136.2	IV
V	204.5	207.3	216.0	195.1	196.7	208.8	156.1	156.3	143.1	135.4	135.7	124.6	V
VI	205.9	207.1	194.0	197.0	197.3	198.0	158.2	159.0	145.9	136.6	136.3	135.3	VI
VII	206.9	202.8	211.9	198.7	198.8	229.3	160.3	159.7	173.5	137.5	137.5	156.3	VII
VIII	207.5	209.2	199.5	200.4	203.8	208.5	162.4	168.9	175.1	138.0	138.8	146.1	VIII
IX	207.9	195.4	191.8	202.0	197.5	201.2	164.6	163.0	155.6	138.3	129.5	149.3	IX
X	208.1	221.1	205.9	203.7	206.5	191.5	166.8	167.3	199.8	138.3	136.8	138.6	X
XI	208.5	212.8	189.2	205.5	203.6	189.5	169.0	167.8	160.8	138.2	141.3	124.7	XI
XII	209.2	205.5	264.0	207.3	203.5	216.2	171.0	172.8	180.4	138.2	139.7	147.3	XII
2010 I	210.2	209.9	220.3	209.1	213.7	220.8	173.0	175.0	156.8	138.4	136.9	123.1	2010 I
II	211.5	211.0	198.6	210.8	211.0	182.5	175.0	164.4	140.4	138.9	132.9	110.4	II
III	213.2	218.1	235.2	212.4	215.2	230.6	177.0	175.4	217.6	139.8	143.0	172.5	III
IV	215.0	213.4	201.0	213.9	211.7	185.4	179.1	170.8	164.8	140.9	132.5	119.4	IV
V	216.9	215.0	206.4	215.3	215.1	221.4	181.3	181.5	161.9	142.3	140.1	125.0	V
VI	218.8	217.5	211.6	216.6	216.3	217.5	183.4	184.3	168.4	143.6	146.1	145.7	VI
VII	220.6	225.2	232.6	218.0	218.5	254.0	185.6	186.8	194.1	144.8	142.3	152.0	VII
VIII	222.1	221.8	210.3	219.5	217.2	230.4	187.8	187.6	220.5	145.6	150.8	184.9	VIII
IX	223.5	236.4	220.0	221.1	222.3	218.3	189.9	188.6	181.9	146.1	147.1	148.4	IX
X	224.8	226.1	218.8	222.8	221.0	207.4	192.0	191.5	198.4	146.3	143.3	140.9	X
XI	226.0	222.4	202.1	224.6	224.8	211.7	194.0	205.1	191.7	146.3	144.8	134.7	XI

	שירותי ממשלה ועירייה									פנאי ובילוי			שירותי טיסות, תיירות ואירוח				
	מגמה ⁽²⁾	מנוכי עונתיות	נתונים מקוריים	מגמה ⁽²⁾	מנוכי עונתיות	נתונים מקוריים	מגמה ⁽²⁾	מנוכי עונתיות	נתונים מקוריים	מגמה ⁽²⁾	מנוכי עונתיות	נתונים מקוריים					
	Trend ⁽²⁾	Seasonally adjusted	Original data	Trend ⁽²⁾	Seasonally adjusted	Original data	Trend ⁽²⁾	Seasonally adjusted	Original data	Trend ⁽²⁾	Seasonally adjusted	Original data					
	Base: average 2002 = 100.0						הבסיס: ממוצע 2002 = 100.0										
2008	VI	267.4	249.9	215.1	172.3	172.5	171.8	129.7	133.7	163.6	VI	2008					
	VII	269.1	269.4	300.5	173.0	183.8	206.7	128.5	132.6	186.5	VII						
	VIII	270.5	266.2	225.6	173.4	173.8	198.4	127.3	124.4	176.3	VIII						
	IX	271.7	275.4	305.1	173.2	177.2	177.9	126.1	126.0	148.6	IX						
	X	272.6	272.5	197.3	172.4	173.4	170.6	125.2	125.7	118.4	X						
	XI	273.5	278.0	308.2	171.4	170.6	155.4	124.8	123.8	90.6	XI						
	XII	274.5	271.4	293.9	170.4	169.9	166.0	125.1	122.1	89.3	XII						
2009	I	275.7	275.4	359.0	169.9	161.1	143.7	126.1	111.7	76.0	I	2009					
	II	277.4	281.2	249.2	169.9	169.5	145.5	127.6	129.2	94.1	II						
	III	279.7	276.8	304.8	170.4	166.6	177.0	129.3	129.7	129.1	III						
	IV	282.9	280.8	214.1	171.3	174.2	163.8	131.0	139.0	120.4	IV						
	V	286.8	285.9	317.2	172.3	174.8	179.8	132.3	135.7	139.6	V						
	VI	291.1	289.6	259.1	173.3	175.9	184.9	133.3	132.2	166.0	VI						
	VII	295.8	300.8	331.6	174.3	172.3	198.4	133.9	132.6	189.3	VII						
	VIII	300.4	324.3	272.4	175.4	174.1	197.5	134.4	136.2	179.3	VIII						
	IX	305.0	304.6	310.4	176.8	176.8	174.4	134.9	134.4	147.6	IX						
	X	309.7	315.0	267.0	178.5	178.2	184.3	135.6	135.3	130.2	X						
	XI	314.5	308.9	341.3	180.7	179.4	163.9	136.5	134.6	98.5	XI						
	XII	319.3	309.4	338.2	183.3	181.1	177.3	137.4	137.5	100.3	XII						
2010	I	324.2	329.9	433.4	186.1	188.2	166.4	138.3	140.8	98.8	I	2010					
	II	328.8	327.1	290.0	189.0	189.0	162.0	139.1	140.6	102.6	II						
	III	332.7	341.5	373.7	191.8	197.3	205.6	139.6	139.2	140.5	III						
	IV	335.7	335.4	254.8	194.2	189.7	184.5	140.0	140.3	125.1	IV						
	V	337.8	342.3	371.6	195.9	194.2	197.2	140.4	141.3	145.9	V						
	VI	339.3	335.9	295.7	196.9	199.5	212.5	140.9	141.1	174.2	VI						
	VII	340.5	343.3	377.0	197.1	198.6	220.5	141.7	137.9	205.3	VII						
	VIII	341.8	334.4	276.2	196.8	200.5	240.3	142.9	144.0	218.2	VIII						
	IX	343.6	346.5	321.3	196.2	195.5	198.4	144.6	141.8	155.4	IX						
	X	346.3	343.0	316.1	195.7	194.2	192.2	146.5	145.2	129.7	X						
	XI	349.6	349.3	397.3	195.7	191.5	172.8	148.4	151.3	111.9	XI						

(2) According to the Henderson method.

(2) על פי שיטת הנדרסון.