

הודעה לעיתונות

פקס' 02-6521340 http://www.cbs.gov.il info@cbs.gov.il

ירושלים, כ' בשבט תשע"א
25 בינואר 2011
021/2010

תיקון (30/01/2011): עמוד זה, מסומן באדום.

רכישות בכרטיסי אשראי על ידי צרכנים פרטיים בשנת 2010 Credit Card Purchases by Private Consumers in Year 2010

שנת 2010 (נתונים מקוריים במחירים קבועים)

- עלייה של 8.2% בסך כל הרכישות בכרטיסי אשראי
- עלייה של 7.1% ברכישות מוצרים ושירותים אחרים
- עלייה של 6.8% ברכישות מזון ומשקאות (כולל שירותי אוכל)
- עלייה של 9.6% ברכישות מוצרי תעשייה
- עלייה של 10.4% ברכישות שירותים

בשנת 2010 נרשם גידול של 8.2% במחירים קבועים, בהיקף הרכישות בכרטיסי אשראי על ידי צרכנים פרטיים, בהשוואה לשנת 2009.

על פי נתוני המגמה, בשלושת החודשים **אוקטובר-דצמבר 2010** נרשמה עלייה, במחירים קבועים, של 5.8% בחישוב שנתי, בסך כל הרכישות בכרטיסי אשראי; זאת, בהמשך לעלייה של 7.0% בשלושת החודשים יולי-ספטמבר 2010 ([לוח 1](#)).

לוח א. השינוי באחוזים במדדי הרכישות בכרטיסי אשראי במחירים קבועים.

מגמה בחישוב שנתי		נתונים מקוריים שנת 2010 *	קבוצות הרכישה
אוקטובר – דצמבר 2010	יולי - ספטמבר 2010		
5.8	7.0	8.2	סך כל הרכישות (לוח 1)
5.3	9.7	7.1	מוצרים ושירותים אחרים (לוח 2) (כולל דלק חשמל וגז, מחשבים ותוכנה, ציוד ושירותי תחבורה ותקשורת, ספרים, פרסום, שירותי רפואה ותרופות ושונות)
5.9	3.6	6.8	מזון ומשקאות (לוח 3) (כולל שירותי אוכל)
5.8	6.5	9.6	מוצרי תעשייה (לוח 4) (כולל הלבשה והנעלה, מוצרי חשמל ואלקטרוניקה- הכוללים בתי כל-בו ורהיטים)
7.0	5.6	10.4	שירותים (לוח 5) (כולל שירותי ביטוח, טיסות ואירוח, פנאי ובילוי ושירותי עירייה וממשלה)

* בהשוואה לתקופה המקבילה אשתקד

כתבה: רחל בן יוסף, תחום עסקים
לקבלת הסברים ניתן לפנות אל יחידת המידע בטל' 02-6527845

נתונים מנוכי עונתיות מתקבלים לאחר ניכוי השפעת העונתיות והשפעת חגים יומי פעילות, מהנתונים המקוריים. נתוני המגמה נאמדים לאחר הסרת השפעת האי סדירות (רעשים) מהנתונים מנוכי עונתיות. נתונים מנוכי עונתיות ומגמה עשויים להשתנות מאחר והם מחושבים מחדש עם קבלת נתון מקורי נוסף מדי חודש.

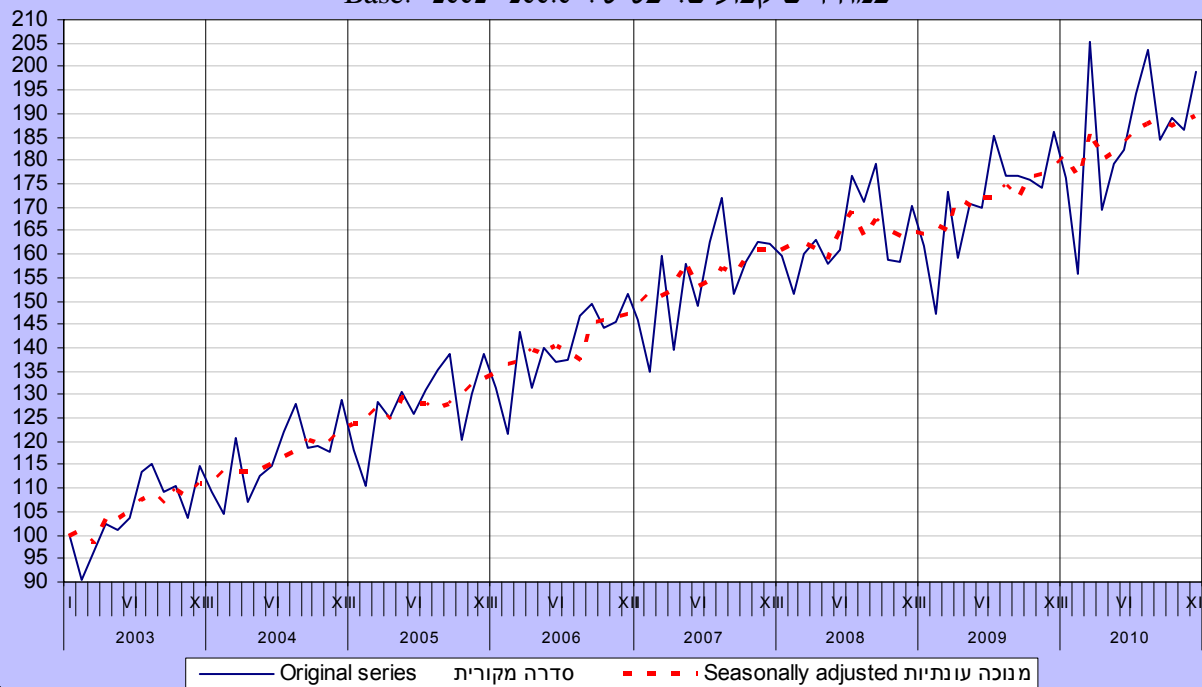
לוח ב. שינוי⁽¹⁾ במדדי רכישות בכרטיסי אשראי על ידי צרכנים פרטיים במחירים קבועים⁽²⁾

(3) I-XII 2010	(3) I-XII 2009	(3) I-XII 2008	
8.2	4.6	6.0	רכישות בכרטיסי אשראי – סך הכל
7.1	3.1	8.7	מוצרים ושירותים אחרים – סך הכל
6.6	4.0	1.3	דלק, חשמל וגז
17.9	23.3	27.4	מחשבים ותוכנה
7.7	6.4	-0.6	ציוד ושירותי תחבורה
3.7	4.4	5.7	ציוד ושירותי תקשורת
3.0	0.5	4.6	ספרים, ציוד משרדי ופרסום
8.4	3.3	5.9	שירותי רפואה ותרופות
7.2	-4.1	18.8	אחר
6.8	4.6	0.6	מזון ומשקאות (כולל שירותי אוכל)
9.6	6.8	5.6	מוצרי תעשייה – סך הכל
10.8	8.4	7.4	הלבשה והנעלה
5.5	3.8	4.5	מוצרי חשמל ואלקטרוניקה (כולל בתי כלבו)
15.3	9.2	2.3	רהיטים
10.4	5.8	6.3	שירותים – סך הכל
7.6	4.8	8.7	ביטוח
9.1	0.9	0	שירותי טיסות, תיירות ואירוח
11.4	1.9	2.7	פנאי ובילוי
14.0	11.7	9.9	שירותי ממשלה ועירייה

- (1) כל תקופה לעומת התקופה המקבילה בשנה הקודמת.
 (2) סעיפי הרכישה מנוכים במדדים מתאימים מתוך סעיפי מדד המחירים לצרכן.
 (3) נתונים מקוריים.

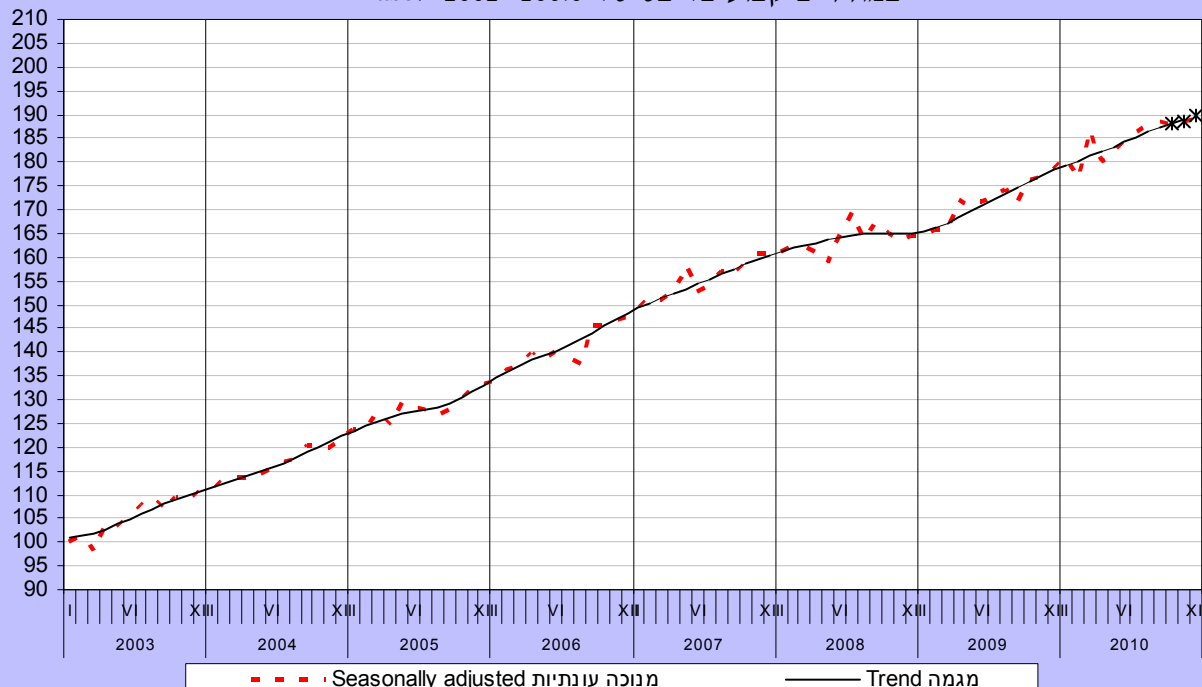
תרשים 1: מדדי ערך סך הרכישות בכרטיסי אשראי על ידי צרכנים פרטיים

במחירים קבועים. בסיס: 2002=100.0



תרשים 2: מדדי ערך סך הרכישות בכרטיסי אשראי על ידי צרכנים פרטיים

במחירים קבועים. בסיס: 2002=100.0

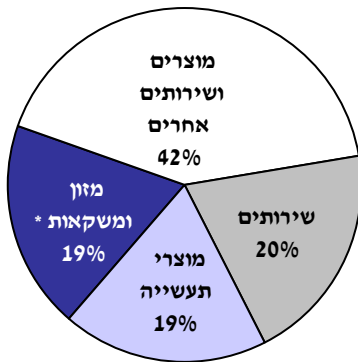


*Last three points of trend may be subject to large revision.

* שלוש הנקודות האחרונות של המגמה עשויות להשתנות במידה ניכרת.

תרשים 3. התפלגות הרכישות בכרטיסי אשראי על-ידי צרכנים פרטיים בשנת 2010

לפי קבוצת רכישה ולפי ענף רכישה בהתאם לסיווג בתי העסק על-ידי חברות האשראי, באחוזים



קב' רכישה	ענף רכישה	אחוזים
מוצרים ושירותים אחרים	סה"כ	42
	דלק, חשמל וגז	7
	מחשבים ותוכנה	3
	תחבורה	3
	תקשורת	10
	ספרים, ציוד משרדי	2
	רפואה ותרופות	6
אחר	11	
מזון ומשקאות*		19
מוצרי תעשייה	סה"כ	19
	הלבשה והנעלה	10
	חשמל ואלקטרוניקה	6
שירותים	רהיטים	3
	סה"כ	20
	ביטוח	7
	שירותי ממשלה ועירייה	7
	טיסות, תיירות	4
פנאי ובילוי	2	
סה"כ		100

* כולל שירותי אוכל

הנתונים על רכישות של צרכנים פרטיים בכרטיסי אשראי התקבלו מכל חברות כרטיסי האשראי הפועלות בישראל, ומחולקים לפי ארבע קבוצות רכישה ראשיות ולפי ענפי משנה, בהתאם לסיווג בתי העסק על-ידי חברות האשראי. הרכישות בכרטיסי אשראי מדווחות לפי סכום הרכישה הכולל של הצרכנים בבתי העסק, ומתייחסות לרכישות של ישראלים בארץ בלבד.

הנתונים מוצגים בלוחות כמדדים על בסיס ממוצע שנת 2002. סדרה זו של מדדים מחושבת החל משנת 2002. איסוף נתונים במשך שנים, מאפשר לערוך השוואות בין תקופות שונות לאורך זמן. (לוח 6, תרשימים 2.3)

החל בנתוני חודש ספטמבר 2010 סדרת סך הכל רכישות בכרטיסי אשראי מנוכת העונתיות מחושבת לפי שיטה בלתי ישירה, שהיא סכום משוקלל של ארבע קבוצות רכישה מנוכות העונתיות: מוצרים ושירותים אחרים, מזון ומשקאות, מוצרי תעשייה ושירותים.

- ההודעה הבאה על "רכישות בכרטיסי אשראי על ידי צרכנים פרטיים בינואר 2011" תפורסם ב- 23 בפברואר 2011.

