

ירושלים, י"ז באדר א, תשע"א
 21 בפברואר, 2011
 041/2011

2,080 נפגעים ב-1,103 תאונות דרכים¹ בחודש ינואר 2011 מתוכם: 32 הרוגים ב-30 תאונות קטלניות

January 2011: 2,080 Casualties in 1,103 Road Accidents Thereof: 32 Killed in 30 Fatal Accidents

בחודש ינואר 2011 נרשמו על ידי משטרת ישראל (בתיקי ת"ד) 1,103 תאונות דרכים עם נפגעים (לא כולל תאונות שאירעו ביהודה והשומרון), מהן 30 תאונות קטלניות ו-89 תאונות עם פצועים קשה. בתאונות אלו נפגעו 2,080 איש, מהם 32 הרוגים ו-110 פצועים קשה.

על פי נתוני המגמה, נמצא כי במספר התאונות עם נפגעים מסתמנת מגמת התייצבות החל בחודש יולי 2010, זאת לאחר ירידה בקצב של כ-1% בממוצע לחודש שהחלה ביולי 2009 ונמשכה עד יוני 2010 (לוח 1, תרשימים 1 ו-2).

נתוני המגמה של מספר הנפגעים מצביעים על כך שהחל ביוני 2009 ועד לינואר 2011, נרשמה ירידה בקצב של כ-0.9% בממוצע לחודש, וזאת לאחר עלייה בקצב של 0.6% בממוצע לחודש בין החודשים נובמבר 2008 למאי 2009 (לוח 1).

בנוסף לכך, נרשמו בחודש ינואר 2011 ביהודה ושומרון (לא כולל שטחי הרשות הפלשתינאית) 55 תאונות, מהן תאונה קטלנית אחת ו-8 תאונות עם פצועים קשה. בתאונות אלו נפגעו 137 איש, מהם אדם אחד נהרג ו-10 פצועים קשה (לוח 2).

עוד יצוין, בחודש ינואר 2011 נרשמו ע"י משטרת ישראל (בתיקי "כללי עם נפגעים") ללא אזור יהודה והשומרון, 3,286 דיווחים על תאונות דרכים עם נפגעים קל.

בנוסף לכך, בחודש ינואר 2011 נרשמו ע"י משטרת ישראל (בתיקי "כללי עם נפגעים") באזור יהודה והשומרון 57 דיווחים על תאונות דרכים עם נפגעים קל.

מהנתונים הנ"ל עולה כי סך כל התאונות (בתיקי ת"ד), כולל אזור יהודה והשומרון, בחודש ינואר 2011, עמד על 1,158 תאונות, מהן 31 תאונות קטלניות ו-97 תאונות עם פצועים קשה. בתאונות אלו נפגעו 2,217 איש, מהם 33 הרוגים ו-120 פצועים קשה.

2/..

¹ נתונים אלה אינם כוללים תאונות שאירעו באזור יהודה והשומרון. התייחסות לתאונות שאירעו ביהודה והשומרון מופיעה בהמשך.

סך כל הדיווחים על תאונות דרכים עם נפגעים קל, שנרשמו ע"י משטרת ישראל (בתיקי "כללי עם נפגעים"),
כולל אזור יהודה והשומרון, בחודש ינואר 2011 הגיע ל- 3,343.

הנתונים מבוססים על עיבודים שנערכו בלשכה המרכזית לסטטיסטיקה מתוך קובץ תאונות דרכים עם נפגעים של משטרת ישראל המעודכן לאמצע חודש פברואר. עיבוד החומר נעשה במימונה של הרשות הלאומית לבטיחות בדרכים. (מידת העדכון, תלויה בין השאר, בעיתוי הדיווח על התאונה למשטרה, ובעיתוי הזנתה למאגר המשטרה).

3/..

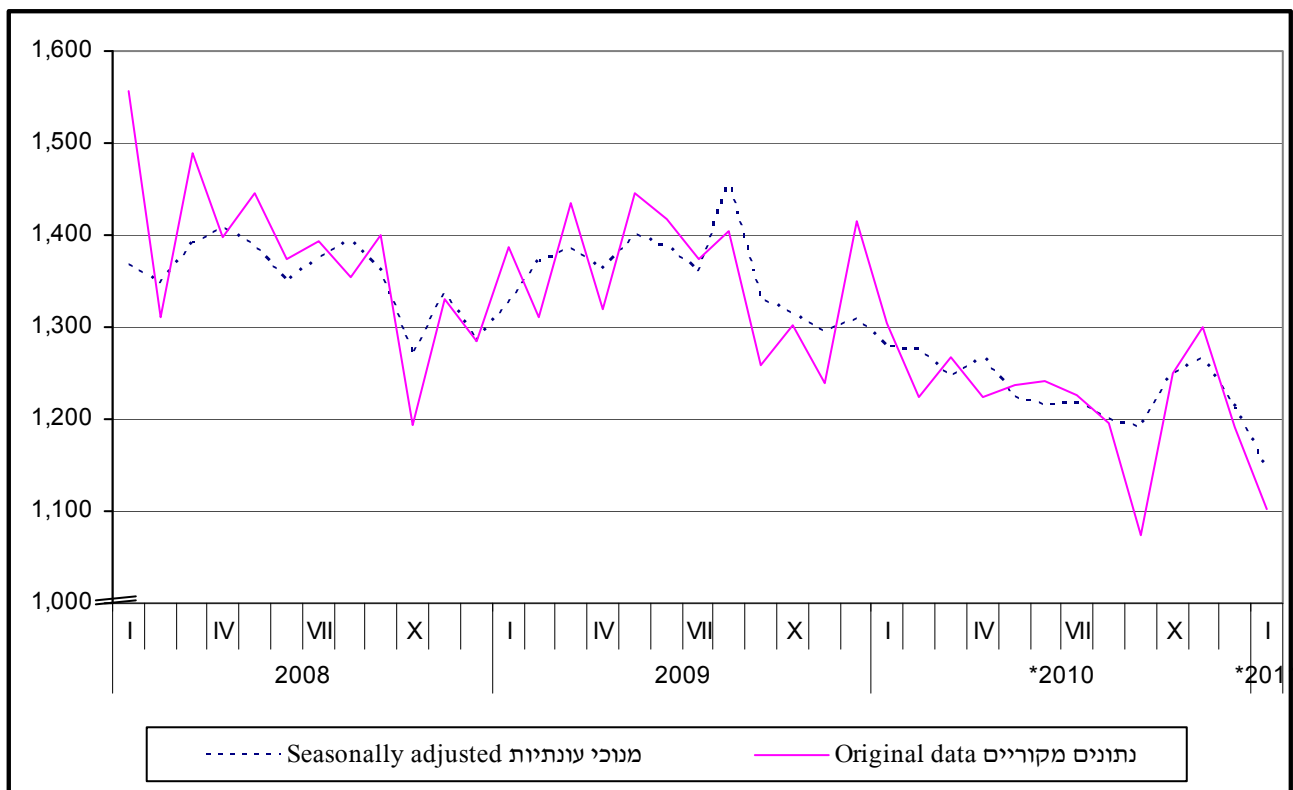
ההודעה הבאה על "תאונות דרכים עם נפגעים בחודש פברואר 2011" תפורסם ב-22 במרס 2011.

תאונות דרכים עם נפגעים² - נתונים חודשיים

Road Accidents with Casualties - Monthly Data

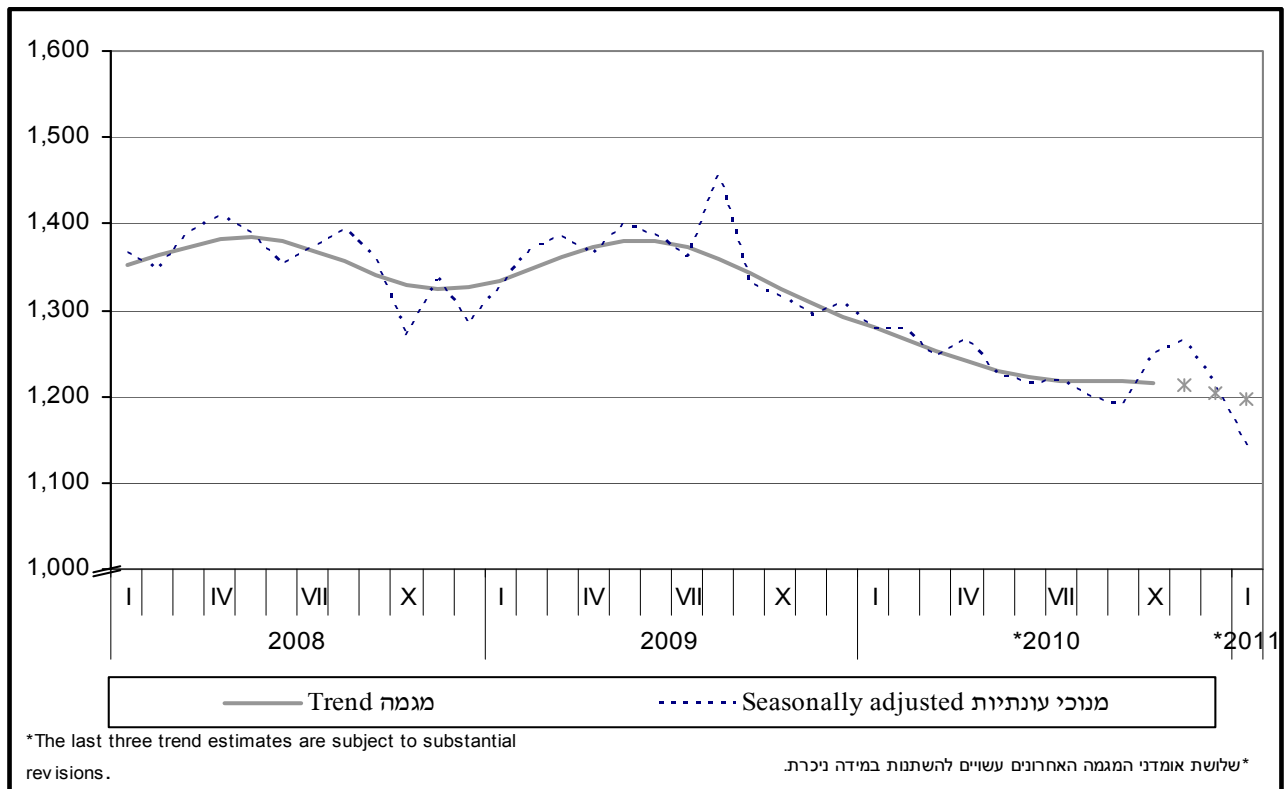
תרשים 1 : תאונות דרכים עם נפגעים (נתונים מקוריים ומנוכי עונתיות)

Diagram 1: Road Accidents with Casualties (Original and Seasonally Adjusted Data)



תרשים 2 : תאונות דרכים עם נפגעים (נתונים מנוכי עונתיות ומגמה)

Diagram 2: Road Accidents with Casualties (Seasonally Adjusted and Trend Data)



² בתיקי ת"ד, ללא תאונות שאירעו באזור יהודה והשומרון.
תאונות דרכים עם נפגעים - ינואר 2011 21/2/2011

**TABLE 1. - ROAD ACCIDENTS WITH CASUALTIES
AND CASUALTIES, BY SEVERITY
(NOT INCLUDING THE JUDEA AND SAMARIA AREA)**

**לוח 1. - תאונות דרכים עם נפגעים ונפגעים לפי חומרה
(לא כולל תאונות שארעו באזור יהודה ושומרון)**

Casualties					Accidents					תאונות	סך הכל		
Thereof:		Total	נפגעים			Thereof:		Total	סך הכל				
מזה:	מזה:		מגמה	מנוכי	נתונים מקוריים	קשות (1)	קטלניות (1)		מגמה			מנוכי	נתונים מקוריים
קשה (2) Seriously injured	הרוגים (2) Killed	Trend	עונתיות Seasonally adjusted	נתונים מקוריים Original data	קשות (1) Serious	קטלניות (1) Fatal	Trend	עונתיות Seasonally adjusted	נתונים מקוריים Original data				
2,095	382			32,805	1,699	335			16,016		2007		
2,063	412			31,811	1,652	345			16,531		2008		
1,741	314			31,832	1,467	284			16,308		2009		
1,685	350			28,094	1,377	303			14,733		*2010		
171	45	2,664	2,705	2,976	142	40	1,351	1,367	1,557	I	2008		
158	30	2,661	2,591	2,468	130	30	1,363	1,347	1,310	II			
174	31	2,658	2,672	2,856	148	27	1,374	1,392	1,490	III			
170	24	2,653	2,704	2,715	142	22	1,382	1,407	1,397	IV			
191	35	2,643	2,658	2,770	158	30	1,384	1,390	1,445	V			
189	41	2,629	2,579	2,638	139	32	1,380	1,351	1,374	VI			
156	27	2,613	2,582	2,584	125	25	1,369	1,373	1,393	VII			
167	37	2,599	2,644	2,744	133	29	1,356	1,394	1,355	VIII			
197	33	2,591	2,603	2,668	157	31	1,341	1,360	1,401	IX			
155	31	2,591	2,509	2,392	118	27	1,330	1,269	1,194	X			
158	27	2,601	2,598	2,528	131	25	1,325	1,337	1,330	XI			
177	51	2,619	2,466	2,472	129	27	1,326	1,284	1,285	XII			
162	21	2,642	2,625	2,662	140	20	1,334	1,326	1,386	I	2009		
144	26	2,667	2,729	2,576	124	25	1,347	1,371	1,310	II			
148	18	2,687	2,676	2,718	133	18	1,362	1,385	1,435	III			
144	26	2,699	2,708	2,750	122	24	1,374	1,363	1,319	IV			
158	34	2,699	2,729	2,824	133	28	1,380	1,401	1,446	V			
153	28	2,687	2,716	2,689	124	26	1,380	1,386	1,418	VI			
142	29	2,664	2,634	2,741	119	23	1,372	1,361	1,375	VII			
152	25	2,632	2,843	2,808	118	22	1,358	1,457	1,404	VIII			
102	19	2,595	2,568	2,366	92	18	1,342	1,331	1,259	IX			
151	32	2,557	2,528	2,622	125	27	1,324	1,316	1,302	X			
119	27	2,523	2,509	2,397	95	26	1,308	1,295	1,239	XI			
166	29	2,493	2,493	2,679	142	27	1,293	1,309	1,415	XII			
139	29	2,468	2,448	2,418	107	23	1,280	1,279	1,304	I	*2010		
121	23	2,446	2,467	2,343	99	19	1,266	1,277	1,224	II			
166	33	2,425	2,408	2,439	145	27	1,253	1,245	1,268	III			
112	24	2,403	2,426	2,371	97	23	1,240	1,267	1,223	IV			
154	40	2,380	2,418	2,450	116	31	1,229	1,225	1,237	V			
141	27	2,357	2,319	2,312	119	25	1,222	1,216	1,241	VI			
167	27	2,335	2,353	2,394	126	26	1,218	1,218	1,227	VII			
134	35	2,314	2,307	2,371	103	26	1,218	1,199	1,195	VIII			
157	20	2,296	2,240	2,063	133	17	1,218	1,191	1,074	IX			
125	31	2,280	2,439	2,397	102	30	1,216	1,250	1,250	X			
130	25	2,265	2,314	2,280	113	24	1,212	1,265	1,299	XI			
139	36	2,251	2,267	2,256	117	32	1,205	1,214	1,191	XII			
110	32	2,237	2,183	2,080	89	30	1,196	1,143	1,103	I	*2011		

* Temporary data

* נתונים ארעיים

(1) The total number of fatal road accidents did not include those classified as serious accidents, because all of those who were killed in the accidents died of their injuries more than 30 days after the accident occurred.

(1) התאונות הקטלניות בלוח, אינן כוללות תאונות בהן הפטירה של כל ההרוגים בתאונה אירעה כעבור למעלה מ-30 יום מיום התאונה, תאונות אלו סווגו כתאונות קשות. מספר התאונות הנ"ל: בשנת 2010 - 12 (נתונים ארעיים), בשנת 2009 - 6 ובשנת 2008 - 16.

In 2010 there were 12 (temporary data) of those cases; In 2009 - 6 and in 2008 - 16.

(2) the total number of persons killed in road accidents does not include persons who died of their injuries more than 30 days after the date of the accident (late killed).

(2) ההרוגים בלוח אינם כוללים נפגעים שנפטרו לאחר למעלה מ-30 יום מיום התאונה, נפטרים מאוחרים אלה סווגו כנפגעים קשה. מספר הנפטרים המאוחרים: בשנת 2010 - 13 (נתונים ארעיים); בשנת 2009 - 6 ובשנת 2008 - 16.

Hence, late killed persons are classified as seriously injured. In 2010, 13 (Temporary data) persons were late killed; in 2009 - 6 and in 2008 - 16.

**TABLE 2. - ROAD ACCIDENTS WITH CASUALTIES
AND CASUALTIES, BY SEVERITY
IN JUDEA AND SAMARIA AREA**

**לוח 2 . - תאונות דרכים עם נפגעים ונפגעים לפי חומרה,
באזור יהודה והשומרון**

Casualties				Accidents				תאונות	סך הכל
קלות	קשה (1)	הרוגים (1)	סך הכל	קלות	קשות	קטלניות	סך הכל		
Slightly injured	Seriously injured	Killed	Total	Slight	Serious	Fatal	Total		
1,293	134	33	1,460	441	94	25	560	2007	
1,363	154	21	1,538	463	111	20	594	2008	
1,230	141	32	1,403	429	95	24	548	2009	
1,294	112	23	1,429	475	90	19	584	*2010	
109	9	1	119	36	8	1	45	I 2008	
85	7	2	94	29	5	2	36	II	
88	10	1	99	31	9	1	41	III	
113	13	1	127	35	7	1	43	IV	
87	9	1	97	36	8	1	45	V	
123	9	3	135	42	7	2	51	VI	
149	9	2	160	57	8	2	67	VII	
116	24	6	146	41	11	6	58	VIII	
144	20	0	164	46	15	0	61	IX	
108	14	1	123	26	10	1	37	X	
123	21	1	145	43	14	1	58	XI	
118	9	2	129	41	9	2	52	XII	
75	13	1	89	27	9	1	37	I 2009	
62	15	5	82	28	8	3	39	II	
85	4	3	92	29	3	3	35	III	
110	7	2	119	39	6	1	46	IV	
82	9	5	96	32	8	1	41	V	
141	10	2	153	50	6	2	58	VI	
102	20	2	124	30	12	2	44	VII	
87	16	1	104	29	7	1	37	VIII	
101	9	3	113	37	7	3	47	IX	
160	11	2	173	48	9	2	59	X	
124	18	3	145	45	11	2	58	XI	
101	9	3	113	35	9	3	47	XII	
103	13	1	117	40	8	1	49	I *2010	
83	12	1	96	38	9	1	48	II	
77	12	3	92	29	12	2	43	III	
102	13	1	116	38	9	1	48	IV	
137	10	1	148	38	7	1	46	V	
130	10	3	143	47	9	3	59	VI	
109	8	0	117	42	8	0	50	VII	
133	8	4	145	40	7	4	51	VIII	
69	3	4	76	26	2	1	29	IX	
106	8	3	117	40	7	3	50	X	
99	9	0	108	46	7	0	53	XI	
146	6	2	154	51	5	2	58	XII	
126	10	1	137	46	8	1	55	I *2011	

* Temporary data

* נתונים ארעיים

(1) the total number of persons killed in road accidents does not include persons who died of their injuries more than 30 days after the date of the accident (late killed). Hence, late killed persons are classified as seriously injured. In 2009 - 1.

(1) ההרוגים בלוח אינם כוללים נפגעים שנפטרו לאחר למעלה מ-30 יום מיום התאונה, נפטרים מאוחרים אלה סווגו כנפגעים קשה. מספר הנפטרים המאוחרים: בשנת 2009 - 1.