

ירושלים, ט"ז באדר ב' תשע"א
22 במרץ 2011
067/2011

השקעה גולמית מקומית בנכסים קבועים

בענפי המשק לשנת 2010

Gross domestic capital formation by destination for the year 2010

בשנת 2010:

- גידול של 12.7% בהשקעות בענפי המשק לאחר ירידה של 9.8% בשנת 2009.
- עלייה ניכרת בהשקעות בענפים הבאים: מסחר ושירותים (17.9%), בינוי (29.2%) ותעשייה (7.6%).
- ההשקעה בכלי התחבורה היבשתיים עלתה ב 29.7% לאחר ירידה של 6.6% בשנת 2009 (היא מהווה 15.5% מסך ההשקעות בענפי המשק)
- ההשקעה בתשתיות ירדה ב 6.8% לאחר עלייה של 2.9% בשנת 2009 (היא מהווה 18.6% מסך ההשקעות בענפי המשק).

ההשקעות בנכסים קבועים בענפי המשק (הכולל: בנייה שלא למגורים, מכונות וציוד, כלי תחבורה, ונכסים לא מוחשיים) במחירים קבועים, עלו בשנת 2010 ב-12.7%, לאחר ירידה של 9.8% בשנת 2009. על כך נמסר מהלשכה המרכזית לסטטיסטיקה.

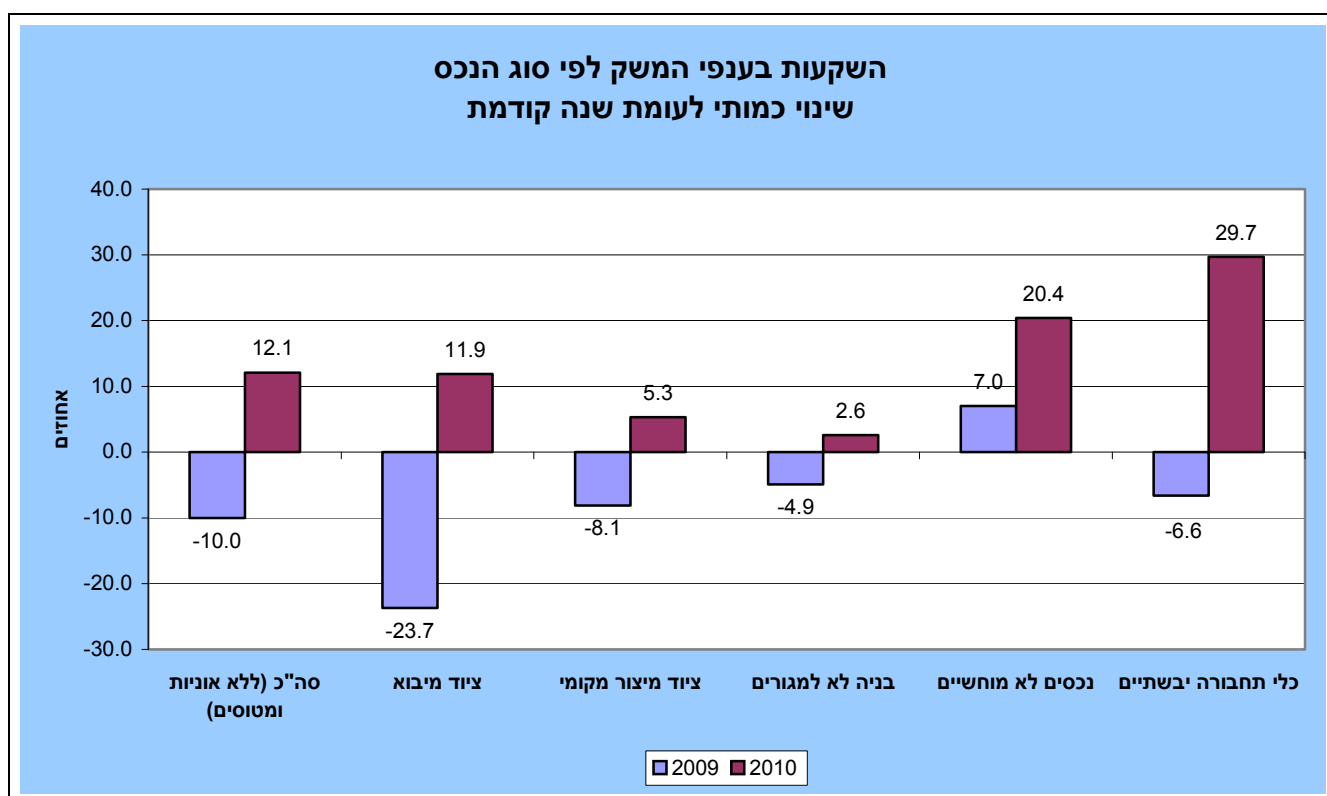
ההשקעות בענפי המשק ללא אוניות ומטוסים עלו ב- 12.1% בשנת 2010, לאחר ירידה של 10% בשנת 2009.

השקעות ענפי המשק בבניינים שלא למגורים ועבודות בנייה אחרות (הכולל: מבני תעשייה, משרדים, כבישים וכו') עלו ב- 2.6% בשנת 2010, לעומת ירידה של 4.9% בשנת 2009.

ההשקעות בכלי תחבורה יבשתיים (בניכוי מכונות משומשות שנמכרו למשקי בית) עלו ב- 29.7% בשנת 2010, לאחר ירידה של 6.6% בשנת 2009.

השקעות המפעלים במכונות ובציוד עלו ב- 9.8% בשנת 2010, לעומת ירידה של 19.2% בשנת 2009. ההשקעות שמקורן ביבוא, המהוות 68% מסך כל ההשקעות במכונות ובציוד, עלו ב- 11.9%, וההשקעות שמקורן בייצור המקומי עלו ב- 5.3% בשנת 2010.

ההשקעות בנכסים לא מוחשיים (הכוללות: תוכנה והוצאות על חיפוי גז ונפט) גדלו ב-20.4% בהמשך לעלייה של 7.0% בשנת 2009.



השקעות בתשתיות לפי ענף

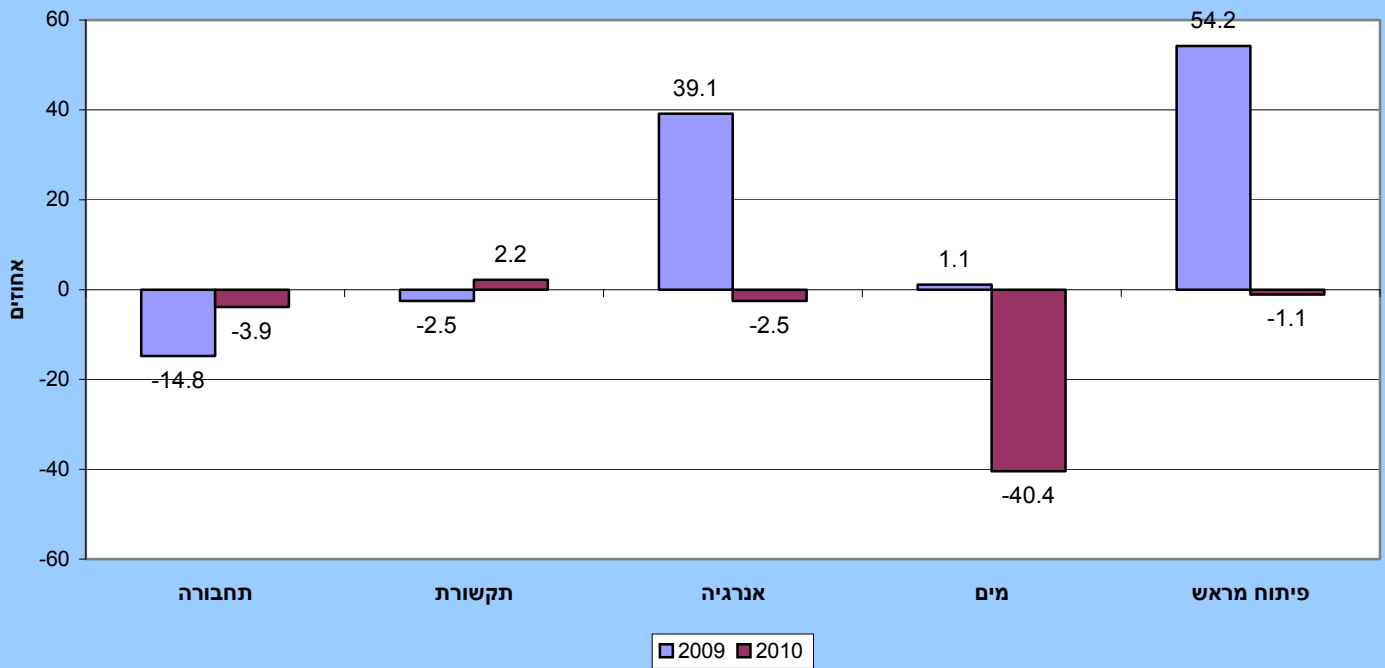
ההשקעות בתשתיות ירדו ב- 6.8% בשנת 2010, לאחר עלייה של 2.9% בשנת 2009.

ההשקעות בתשתיות משמשות את כלל המשק וכוללות: מבנים, עבודות בנייה וציוד מסוים בענפים הבאים: תחבורה (הכולל: נמלי ים ואוויר, רכבות, כבישים), תקשורת, אנרגיה (הכולל: חשמל, נפט וגז), מים (הכולל: מים, ביוב והתפלת מים) ופיתוח מראש (הכולל הכנת השטח לעסקים).

ההשקעות בתשתיות מהוות 18.6% מההשקעות בנכסים קבועים בענפי המשק.

בשנת 2010 ירדו ההשקעות בכל הענפים המרכיבים את ההשקעה המקומית בתשתיות להוציא את ענף התקשורת שעלה ב 2.2%

השקעות בתשתיות שינוי כמותי לעומת שנה קודמת



השקעות המגזר הממשלתי

ההשקעה המקומית הגולמית של **המגזר הממשלתי** בנכסים קבועים הסתכמה בשנת 2010 ב- 15.1 מיליארדי ש"ח, במחירים שוטפים, אשר היוו כ- 15.3% מסך ההשקעה בנכסים קבועים בענפי המשק באותה שנה. המגזר הממשלתי כולל את משרדי הממשלה, המוסד לביטוח לאומי, הרשויות המקומיות, המוסדות הלאומיים ומוסדות ציבוריים ללא כוונת רווח. 15% מסך השקעות המגזר הממשלתי הופנו לתשתיות, 56% לשירותים חברתיים ו-29% למנהל ולשירותים אחרים (שירותי תברואה, שמירה ובטחון, כיבוי אש וכד'). סך ההשקעה המקומית הגולמית של המגזר הממשלתי בנכסים קבועים עלה בשנת 2010 ב-8.9% בהמשך לעלייה של 3.0% בשנת 2009. ההשקעה בתשתית ירדה ב-0.9%, בעוד שההשקעה בשירותים חברתיים (חינוך, בריאות, תרבות, רווחה) עלתה באותה תקופה ב-12.7% וההשקעה במנהל ובשירותים אחרים עלתה ב-7.3%.

חלוקת ההשקעות בבנייה וביצוד לענפי המשק השונים (לא כולל כלי תחבורה ונכסים לא מוחשיים):

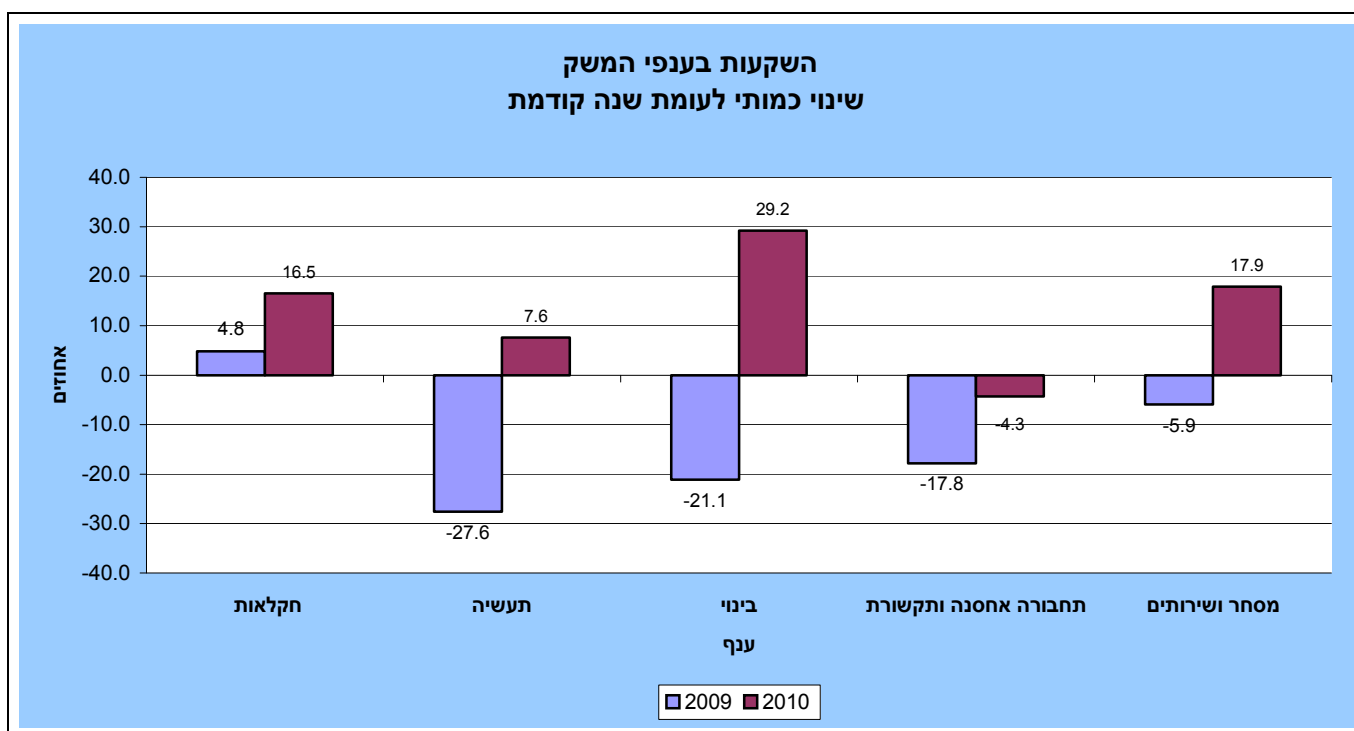
סך כל ההשקעות בבנייה וביצוד **בענף התעשייה** עלו בשנת 2010 ב-7.6%, לאחר ירידה של 27.6% בשנת 2009, כאשר ההשקעות ביצוד עלו ב-11.1% וההשקעות בבנייה ירדו ב-12.9%. ההשקעות בבנייה וביצוד בענף התעשייה מהוות 28% מסך כל ההשקעות בבנייה וביצוד בשנת 2010, כאשר רוב ההשקעות בענף הן במכונות וביצוד (87%).

ההשקעות במכונות ובציוד **בענף הבינוי** (שמקורן בעיקר ביבוא) עלו בצורה ניכרת, ב- 29.2% לאחר ירידה של 21.1% בשנת 2009.

בענף תחבורה, אחסנה ותקשורת ירדו ההשקעות בבנייה ובציוד ב- 4.3%, בהמשך לירידה של 17.8% בשנת 2009. ההשקעות בציוד (המהוות 36% מההשקעות בענף זה) עלו ב- 9.7%, וההשקעות בבנייה ירדו ב- 11.5%.

ההשקעות בבנייה ובציוד **בענפי המסחר והשירותים עלו** ב- 17.9% בשנת 2010, לעומת ירידה של 5.9% בשנת 2009. ההשקעות בענפים אלה מהוות 40% מסך כל ההשקעות בבניה וציוד בשנת 2010. ההשקעות במכונות ובציוד בענפי המסחר והשירותים (המהוות 44% מההשקעה בענף זה) עלו ב- 18.9%, וההשקעות בבניה עלו ב- 17%.

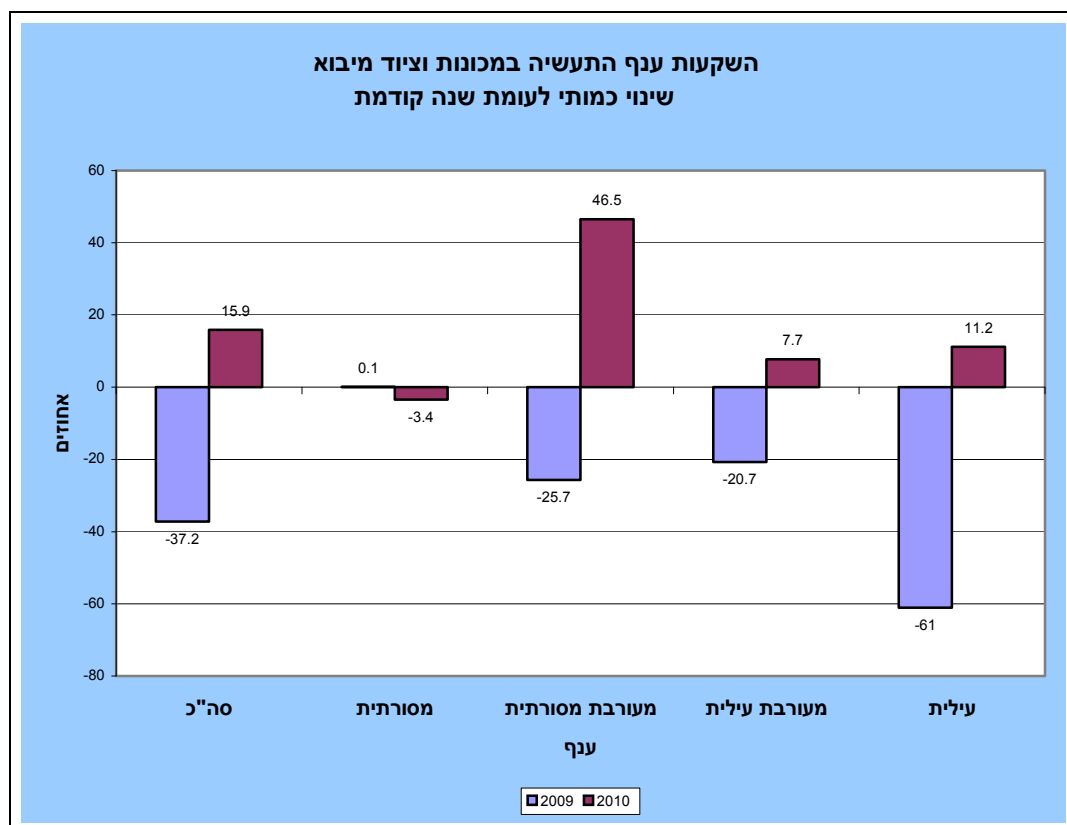
ההשקעות בענף בחקלאות עלו ב-16.5% בשנת 2010, בהמשך לעלייה של 4.8% בשנת 2009. הייתה עלייה הן בהשקעות במכונות וציוד 26.7% והן בהשקעות בבניה- עלייה של 6.7%.



פירוט נוסף להשקעות ענף התעשייה במכונות וציוד מיבוא:

השקעות ענף התעשייה מהוות כ-46% מסך כל ההשקעות במכונות וציוד מיבוא. בשנת 2010 עלו השקעות ענף התעשייה במכונות וביציוד מיבוא ב- 15.9% לאחר ירידה של 37.2% בשנת 2009.

להלן פירוט ההשקעות במכונות וציוד מיבוא בענף התעשייה לפי קבוצות עוצמה טכנולוגית:



השקעות ענפי הטכנולוגיה העילית במכונות וציוד עלו ב-11.2%, לאחר ירידה של 61% בשנת 2009. במיוחד עלו ההשקעות בציוד תעשייתי לבקרה (עלייה של 32.5%) וביציוד תקשורת אלקטרוני (עלייה של 15.3%).

בקבוצת ענפי הטכנולוגיה המעורבת עילית חלה עלייה של 7.7% לאחר ירידה של 20.7% בשנת 2009. העליות העיקריות היו בענפי תעשיית מכונות וציוד (עלייה של 35.2%), תעשיות כלי הובלה (28.5%) וזיקוק נפט (37.3%).

עלייה ניכרת חלה בהשקעות בקבוצת ענפי הטכנולוגיה המעורבת מסורתית-עליונה של 46.5% בשנת 2010 לאחר ירידה של 25.7% בשנת 2009. העליות הבולטות בהשקעות היו בענפים: כרייה וחציבה ותעשיית מוצרי מתכת.

ההשקעות בקבוצת ענפי הטכנולוגיה המסורתית ירדו ב-3.4%, לאחר יציבות בשנת 2009. ההשקעות בתעשיית הנייר ומוצריו ירדו ב-60.6%, ואילו ביתר הענפים עלו ההשקעות.

לוח 1- השקעה גולמית מקומית בנכסים קבועים (A),
לפי ענף כלכלי (סיווג 1993)

בינוי Const- ruction מכונות וציוד	תעשייה (כרייה וחרושת)			חקלאות			סך כולל	
	Manufacturing			Agriculture				
	מכונות וציוד	בנייה	סך הכל	מכונות וציוד	בנייה	סך הכל		
Machinery and equipment	Const- ruction	Total	Machinery and equipment	Const- ruction	Total	Grand total		
מיליוני ש"ח - במחירים שוטפים								
1,203	8,986	3,365	12,351	548	487	1,035	46,980	1995
1,021	9,806	4,107	13,913	527	507	1,033	54,763	1996
956	9,174	4,514	13,688	518	558	1,076	56,911	1997
945	10,689	3,505	14,194	590	611	1,201	59,906	1998
1,031	13,684	2,670	16,354	646	622	1,268	67,090	1999
1,338	13,612	2,557	16,169	721	747	1,468	70,102	2000
1,163	11,095	2,761	13,856	648	537	1,185	68,897	2001
1,197	11,397	3,191	14,589	719	688	1,408	67,483	2002
1,173	10,933	2,513	13,446	695	705	1,400	65,350	2003
1,130	13,144	1,685	14,829	882	782	1,664	68,844	2004
1,338	13,839	1,688	15,527	941	928	1,869	73,061	2005
1,785	17,832	3,757	21,589	1,000	1,182	2,182	84,667	2006
2,130	21,908	4,492	26,399	1,113	1,129	2,242	100,108	2007
2,089	21,645	3,287	24,933	1,060	849	1,909	98,436	2008
1,724	15,919	2,699	18,618	958	1,000	1,958	91,464	2009
2,079	16,689	2,410	19,099	1,217	1,081	2,298	98,572	2010
מיליוני ש"ח - נתונים משורשים במחירי 2005								
1,570	11,724	5,417	16,703	813	868	1,681	68,209	1995
1,279	12,363	6,114	17,951	747	827	1,571	75,563	1996
1,169	11,213	6,233	16,878	700	820	1,514	74,459	1997
1,081	12,157	4,559	16,336	763	822	1,581	73,275	1998
1,088	14,575	3,309	17,676	782	789	1,568	75,729	1999
1,511	15,452	3,101	18,385	866	932	1,794	80,705	2000
1,301	12,478	3,304	15,596	786	652	1,438	79,114	2001
1,185	11,347	3,651	14,790	815	786	1,602	71,651	2002
1,164	10,843	2,748	13,477	762	770	1,532	69,072	2003
1,107	12,927	1,762	14,679	926	818	1,744	70,405	2004
1,338	13,839	1,688	15,527	941	928	1,869	73,061	2005
1,807	17,975	3,536	21,511	974	1,122	2,095	85,641	2006
2,293	23,288	4,077	27,336	1,049	1,044	2,091	101,835	2007
2,493	25,193	2,870	27,814	977	739	1,712	103,915	2008
1,967	17,869	2,360	20,143	917	876	1,795	93,707	2009
2,541	19,846	2,055	21,670	1,161	936	2,091	105,611	2010
אחוז שינוי, כל שנה לעומת קודמתה								
שינוי כמותי								
-18.5	5.4	12.9	7.5	-8.2	-4.7	-6.6	10.8	1996
-8.6	-9.3	2.0	-6.0	-6.3	-0.8	-3.6	-1.5	1997
-7.6	8.4	-26.9	-3.2	9.0	0.2	4.4	-1.6	1998
0.7	19.9	-27.4	8.2	2.5	-4.0	-0.8	3.3	1999
38.9	6.0	-6.3	4.0	10.7	18.2	14.4	6.6	2000
-13.9	-19.2	6.5	-15.2	-9.2	-30.0	-19.8	-2.0	2001
-8.9	-9.1	10.5	-5.2	3.8	20.6	11.4	-9.4	2002
-1.8	-4.4	-24.7	-8.9	-6.6	-2.1	-4.4	-3.6	2003
-4.9	19.2	-35.9	8.9	21.5	6.2	13.8	1.9	2004
20.9	7.1	-4.2	5.8	1.7	13.5	7.2	3.8	2005
35.1	29.9	109.5	38.5	3.5	20.8	12.1	17.2	2006
26.9	29.6	15.3	27.1	7.8	-6.9	-0.2	18.9	2007
8.8	8.2	-29.6	1.8	-6.9	-29.2	-18.1	2.0	2008
-21.1	-29.1	-17.8	-27.6	-6.2	18.6	4.8	-9.8	2009
29.2	11.1	-12.9	7.6	26.7	6.7	16.5	12.7	2010
שינוי מחירים נגזר								
4.2	3.5	8.1	4.8	4.6	9.2	6.8	5.2	1996
2.5	3.1	7.8	4.6	5.0	11.0	8.0	5.5	1997
6.9	7.5	6.1	7.1	4.4	9.3	6.9	7.0	1998
8.3	6.8	5.0	6.5	6.9	6.0	6.5	8.4	1999
-6.5	-6.2	2.2	-4.9	0.7	1.7	1.2	-2.0	2000
1.0	0.9	1.4	1.0	-0.9	2.8	0.7	0.3	2001
13.0	13.0	4.6	11.0	7.0	6.2	6.6	8.2	2002
-0.2	0.4	4.6	1.1	3.4	4.6	4.0	0.5	2003
1.3	0.8	4.6	1.3	4.4	4.4	4.4	3.4	2004
-2.1	-1.6	4.5	-1.0	4.9	4.6	4.8	2.3	2005
-1.2	-0.8	6.3	0.4	2.7	5.4	4.1	-1.1	2006
-5.9	-5.2	3.7	-3.8	3.3	2.6	3.0	-0.6	2007
-9.8	-8.7	4.0	-7.2	2.3	6.1	4.0	-3.6	2008
4.6	3.7	-0.1	3.1	-3.7	-0.7	-2.2	3.0	2009
-6.6	-5.6	2.6	-4.6	0.3	1.3	0.8	-4.4	2010

(A) למעט דויר.

(B) ההשקעה בכלי תחבורה לא סווגה לענפים

ומוצגת בקבוצה אחת.

(C) כולל בעיקר השקעות בתכנה.

**TABLE 1.- GROSS DOMESTIC FIXED CAPITAL FORMATION(A),
BY INDUSTRY (1993 CLASSIFICATION)**

	נכסים לא מוחשיים (C) Intangible assets (C)	כלי תחבורה(B) Transport equipment(B)		מסחר ושירותים Trade and services			תחבורה, אחסנה ותקשורת Transport, storage and communication			חשמל ומפעלי מים Electricity and Water projects		
		אניות ומטוסים	יבשתיים Land	מכונות וציוד	בנייה Const- ruction	סך הכל Total	מכונות וציוד	בנייה Const- ruction	סך הכל Total	מכונות וציוד	בנייה Const- ruction	סך הכל Total
NIS MILLION - AT CURRENT PRICES												
1995	2,884	796	6,048	4,634	8,082	12,716	3,080	3,286	6,367	2,097	1,484	3,580
1996	3,733	755	6,692	5,176	10,048	15,224	4,077	4,061	8,138	2,729	1,525	4,254
1997	3,947	842	6,092	5,722	11,706	17,429	3,409	3,919	7,328	3,655	1,898	5,553
1998	4,894	213	5,835	5,968	12,520	18,488	4,129	4,511	8,640	3,487	2,009	5,496
1999	5,788	2,927	6,957	7,531	11,575	19,106	4,348	4,378	8,725	3,221	1,713	4,934
2000	7,074	973	8,612	8,042	11,019	19,061	5,795	5,664	11,459	2,429	1,520	3,949
2001	7,289	2,753	7,942	7,754	10,648	18,402	6,089	6,089	12,178	2,684	1,445	4,129
2002	6,994	1,224	7,036	7,926	10,329	18,255	5,140	7,019	12,159	3,050	1,571	4,622
2003	6,329	220	7,390	7,593	9,933	17,527	4,580	7,236	11,816	4,380	1,670	6,050
2004	6,897	77	10,131	8,553	8,617	17,170	5,406	5,921	11,327	3,951	1,667	5,618
2005	8,571	-338	11,327	9,991	8,743	18,734	5,268	5,800	11,068	3,424	1,540	4,964
2006	9,934	-270	11,707	10,289	9,201	19,490	4,798	9,038	13,835	2,829	1,587	4,416
2007	12,017	2,215	14,345	11,647	10,690	22,337	4,609	9,971	14,580	2,365	1,476	3,842
2008	13,186	327	12,266	11,350	12,657	24,008	5,598	9,457	15,055	2,874	1,790	4,664
2009	14,100	359	12,836	10,450	12,611	23,061	4,319	8,338	12,656	4,106	2,045	6,152
2010	14,935	955	15,350	11,837	15,157	26,994	4,434	7,764	12,198	2,786	1,877	4,663
NIS MILLION - CHAINED AT 2005 PRICES												
1995	4,920	1,133	9,208	6,273	13,253	19,153	3,772	5,696	9,317	2,744	2,417	5,030
1996	5,726	1,027	10,499	6,673	14,997	21,200	4,921	6,493	11,362	3,413	2,286	5,635
1997	5,375	1,115	9,640	7,055	16,140	22,679	3,970	5,856	9,706	4,383	2,609	6,948
1998	5,784	275	8,530	6,862	16,358	22,681	4,608	6,456	10,964	3,948	2,620	6,504
1999	5,512	3,582	8,863	8,073	14,393	22,128	4,531	5,954	10,432	3,426	2,129	5,512
2000	6,330	1,205	11,681	9,046	13,401	22,255	6,427	7,391	13,869	2,662	1,848	4,457
2001	7,078	3,379	10,518	8,693	12,766	21,279	6,640	7,790	14,471	2,934	1,732	4,630
2002	7,141	1,318	7,877	8,046	11,778	19,659	5,011	8,381	13,245	3,116	1,804	4,883
2003	7,810	236	7,797	7,690	10,819	18,376	4,496	8,076	12,391	4,466	1,832	6,306
2004	7,805	78	10,143	8,566	9,014	17,545	5,287	6,296	11,564	3,969	1,747	5,717
2005	8,571	-338	11,327	9,991	8,743	18,734	5,268	5,800	11,068	3,424	1,540	4,964
2006	11,725	-257	12,119	10,294	8,701	18,995	4,824	8,522	13,346	2,803	1,495	4,298
2007	13,083	2,061	15,431	12,142	9,757	21,884	4,971	8,976	13,952	2,278	1,338	3,621
2008	13,731	300	15,324	12,781	11,094	23,920	6,740	7,802	14,272	2,801	1,559	4,362
2009	14,690	436	14,311	11,269	11,032	22,511	4,871	6,878	11,739	3,899	1,784	5,657
2010	17,682	1,140	18,555	13,403	12,907	26,535	5,341	6,088	11,238	2,721	1,595	4,317
PERCENTAGE OF CHANGE, COMPARED TO THE PREVIOUS YEAR												
QUANTITY CHANGE												
1996	16.4		14.0	6.4	13.2	10.7	30.4	14.0	22.0	24.4	-5.4	12.0
1997	-6.1		-8.2	5.7	7.6	7.0	-19.3	-9.8	-14.6	28.4	14.2	23.3
1998	7.6		-11.5	-2.7	1.3	0.0	16.1	10.2	13.0	-9.9	0.4	-6.4
1999	-4.7		3.9	17.6	-12.0	-2.4	-1.7	-7.8	-4.9	-13.2	-18.8	-15.2
2000	14.8		31.8	12.1	-6.9	0.6	41.8	24.1	33.0	-22.3	-13.2	-19.1
2001	11.8		-10.0	-3.9	-4.7	-4.4	3.3	5.4	4.3	10.2	-6.3	3.9
2002	0.9		-25.1	-7.4	-7.7	-7.6	-24.5	7.6	-8.5	6.2	4.1	5.5
2003	9.4		-1.0	-4.4	-8.1	-6.5	-10.3	-3.6	-6.4	43.3	1.6	29.1
2004	-0.1		30.1	11.4	-16.7	-4.5	17.6	-22.0	-6.7	-11.1	-4.7	-9.3
2005	9.8		11.7	16.6	-3.0	6.8	-0.3	-7.9	-4.3	-13.7	-11.8	-13.2
2006	36.8		7.0	3.0	-0.5	1.4	-8.4	46.9	20.6	-18.1	-2.9	-13.4
2007	11.6		27.3	18.0	12.1	15.2	3.0	5.3	4.5	-18.7	-10.5	-15.8
2008	4.9		-0.7	5.3	13.7	9.3	35.6	-13.1	2.3	22.9	16.5	20.5
2009	7.0		-6.6	-11.8	-0.6	-5.9	-27.7	-11.8	-17.8	39.2	14.4	29.7
2010	20.4		29.7	18.9	17.0	17.9	9.7	-11.5	-4.3	-30.2	-10.6	-23.7
IMPLICIT CHANGE IN PRICE												
1996	11.2	4.6	-3.0	5.0	9.9	8.2	1.5	8.4	4.8	4.7	8.7	6.1
1997	12.6	2.8	-0.8	4.6	8.3	7.0	3.7	7.0	5.4	4.3	9.0	5.8
1998	15.3	2.2	8.2	7.2	5.5	6.1	4.4	4.4	4.4	5.9	5.4	5.7
1999	24.1	5.8	14.7	7.3	5.1	5.9	7.1	5.2	6.1	6.4	5.0	5.9
2000	6.4	-1.2	-6.1	-4.7	2.2	-0.8	-6.0	4.2	-1.2	-2.9	2.2	-1.0
2001	-7.9	0.9	2.4	0.3	1.4	1.0	1.7	2.0	1.9	0.2	1.4	0.6
2002	-4.9	14.0	18.3	10.4	5.1	7.4	11.9	7.1	9.1	7.0	4.5	6.1
2003	-17.3	0.3	6.1	0.2	4.7	2.7	-0.7	7.0	3.9	0.2	4.6	1.4
2004	9.0	6.5	5.4	1.1	4.1	2.6	0.4	5.0	2.7	1.5	4.7	2.4
2005	13.2	0.7	0.1	0.2	4.6	2.2	-2.2	6.3	2.1	0.5	4.8	1.8
2006	-15.3	5.3	-3.4	-0.0	5.7	2.6	-0.6	6.1	3.7	0.9	6.2	2.7
2007	8.4	1.9	-3.8	-4.0	3.6	-0.5	-6.8	4.8	0.8	2.9	3.9	3.3
2008	4.6	1.1	-13.9	-7.4	4.1	-1.7	-10.4	9.1	0.9	-1.2	4.1	0.8
2009	-0.0	-24.4	12.1	4.4	0.2	2.1	6.7	0.0	2.2	2.6	-0.1	1.7
2010	-12.0	1.9	-7.8	-4.8	2.7	-0.7	-6.4	5.2	0.7	-2.8	2.6	-0.7

(A) Excluding dwellings.

(B) Capital formation in transport equipment was not classified by industry and is shown as one item.

(C) Mainly includes capital formation in software.

TABLE 2.- GROSS DOMESTIC CAPITAL FORMATION
IN INFRASTRUCTURE

לוח 2.- השקעה מקומית גולמית בתשתיות

	פיתוח מראש Development in advance	תקשורת Communication	מים Water	אנרגיה Energy	תחבורה Transport	סך כולל Grand total		
	NIS MILLION - AT CURRENT PRICES						מיליוני ש"ח - במחירים שוטפים	
1995	176	2,746	1,111	3,517	2,903	10,452	1995	
1996	356	3,880	1,062	4,017	3,479	12,794	1996	
1997	290	3,245	1,030	5,186	3,429	13,179	1997	
1998	238	3,838	1,174	5,090	3,919	14,259	1998	
1999	213	4,284	1,234	4,476	3,677	13,884	1999	
2000	204	5,424	1,185	3,668	4,818	15,300	2000	
2001	214	5,206	1,096	4,166	5,425	16,108	2001	
2002	198	4,205	1,081	4,703	6,465	16,652	2002	
2003	177	3,361	1,416	6,594	6,778	18,327	2003	
2004	244	3,675	1,753	4,643	5,731	16,046	2004	
2005	224	3,709	1,868	4,366	5,547	15,714	2005	
2006	180	3,139	1,979	5,705	6,820	17,823	2006	
2007	181	2,981	1,825	4,825	8,352	18,165	2007	
2008	144	3,174	2,371	4,578	8,520	18,787	2008	
2009	222	3,265	2,386	6,551	7,266	19,689	2009	
2010	225	3,247	1,433	6,183	7,299	18,387	2010	
	NIS MILLION - CHAINED AT 2005 PRICES						מיליוני ש"ח - נתונים משורשים במחירי 2005	
1995	287	3,491	1,339	4,794	4,988	15,007	1995	
1996	536	4,827	1,270	5,208	5,533	17,545	1996	
1997	402	3,851	1,228	6,396	5,123	17,202	1997	
1998	312	4,396	1,395	5,955	5,608	17,856	1998	
1999	265	4,601	1,457	4,939	4,994	16,476	1999	
2000	248	6,088	1,402	4,136	6,271	18,300	2000	
2001	257	5,720	1,297	4,660	6,916	18,958	2001	
2002	227	4,182	1,220	4,899	7,661	18,144	2002	
2003	194	3,340	1,537	6,771	7,512	19,318	2003	
2004	255	3,636	1,827	4,675	6,072	16,451	2004	
2005	224	3,709	1,868	4,366	5,547	15,714	2005	
2006	168	3,122	1,881	5,550	6,445	17,166	2006	
2007	163	3,154	1,676	4,618	7,541	17,179	2007	
2008	124	3,632	2,135	4,451	7,028	17,335	2008	
2009	192	3,543	2,159	6,189	5,985	17,843	2009	
2010	190	3,619	1,287	6,036	5,751	16,627	2010	
	PERCENT CHANGE ON PREVIOUS YEAR						שינויים באחוזים, כל שנה לעומת קודמתה	
	QUANTITY CHANGE						שינוי כמותי	
1996	86.9	38.3	-5.1	8.6	10.9	16.9	1996	
1997	-25.0	-20.2	-3.3	22.8	-7.4	-2.0	1997	
1998	-22.4	14.1	13.6	-6.9	9.5	3.8	1998	
1999	-15.1	4.7	4.5	-17.1	-11.0	-7.7	1999	
2000	-6.1	32.3	-3.8	-16.2	25.6	11.1	2000	
2001	3.4	-6.0	-7.5	12.7	10.3	3.6	2001	
2002	-11.6	-26.9	-5.9	5.1	10.8	-4.3	2002	
2003	-14.7	-20.1	26.0	38.2	-1.9	6.5	2003	
2004	31.5	8.9	18.8	-31.0	-19.2	-14.8	2004	
2005	-12.0	2.0	2.2	-6.6	-8.6	-4.5	2005	
2006	-24.9	-15.8	0.7	27.1	16.2	9.2	2006	
2007	-3.4	1.0	-10.9	-16.8	17.0	0.1	2007	
2008	-23.5	15.1	27.4	-3.6	-6.8	0.9	2008	
2009	54.2	-2.5	1.1	39.1	-14.8	2.9	2009	
2010	-1.1	2.2	-40.4	-2.5	-3.9	-6.8	2010	
	IMPLICIT CHANGE IN PRICE						שינוי מחירים נגזר	
1996	8.2	2.2	0.8	5.1	8.1	4.7	1996	
1997	8.6	4.8	0.3	5.1	6.4	5.1	1997	
1998	5.8	3.6	0.4	5.4	4.4	4.2	1998	
1999	5.4	6.7	0.6	6.0	5.4	5.5	1999	
2000	2.0	-4.3	-0.2	-2.1	4.3	-0.8	2000	
2001	1.4	2.1	0.0	0.8	2.1	1.6	2001	
2002	4.7	10.5	4.8	7.4	7.6	8.0	2002	
2003	4.9	0.1	4.0	1.4	6.9	3.4	2003	
2004	4.7	0.4	4.2	2.0	4.6	2.8	2004	
2005	4.5	-1.1	4.2	0.7	5.9	2.5	2005	
2006	6.9	0.5	5.2	2.8	5.8	3.8	2006	
2007	4.1	-6.0	3.5	1.6	4.7	1.8	2007	
2008	4.0	-7.5	2.0	-1.6	9.5	2.5	2008	
2009	-0.1	5.4	-0.5	2.9	0.2	1.8	2009	
2010	2.5	-2.7	0.8	-3.2	4.5	0.2	2010	

TABLE 3.- GROSS DOMESTIC CAPITAL FORMATION
OF GENERAL GOVERNMENT

לוח 3.- השקעה מקומית בנכסים קבועים
של המגזר הממשלתי

	מינהל ואחר Administration and other	שירותים חברתיים Social services	השקעה בתשתית 1 Infrastructure 1	סך כולל Grand total	
	NIS MILLION - AT CURRENT PRICES			מיליוני ש"ח - במחירים שוטפים	
1995	2,826	3,710	2,855	9,391	1995
1996	3,201	4,515	3,331	11,047	1996
1997	3,398	5,077	3,119	11,594	1997
1998	3,622	5,376	3,401	12,399	1998
1999	3,004	5,203	3,085	11,292	1999
2000	2,785	5,342	3,504	11,631	2000
2001	2,907	5,773	3,716	12,396	2001
2002	3,563	5,814	3,919	13,296	2002
2003	3,651	5,649	4,176	13,476	2003
2004	2,891	5,267	3,157	11,315	2004
2005	3,022	5,458	2,165	10,645	2005
2006	2,973	5,616	2,163	10,752	2006
2007	3,387	6,138	2,382	11,907	2007
2008	3,526	6,883	2,717	13,127	2008
2009	4,042	7,333	2,182	13,557	2009
2010	4,411	8,393	2,284	15,089	2010
	NIS MILLION - CHAINED AT 2005 PRICES			מיליוני ש"ח-נתונים משורשרים במחירי 2005	
1995	4,398	5,753	4,500	14,640	1995
1996	4,635	6,513	4,988	16,124	1996
1997	4,577	6,813	4,486	15,880	1997
1998	4,619	6,831	4,802	16,243	1998
1999	3,639	6,279	4,215	14,122	1999
2000	3,336	6,374	4,627	14,284	2000
2001	3,440	6,805	4,841	15,034	2001
2002	3,984	6,484	4,736	15,163	2002
2003	3,934	6,076	4,688	14,650	2003
2004	3,024	5,498	3,370	11,872	2004
2005	3,022	5,458	2,165	10,645	2005
2006	2,815	5,327	2,036	10,177	2006
2007	3,119	5,666	2,133	10,918	2007
2008	3,166	6,200	2,223	11,587	2008
2009	3,615	6,579	1,791	11,934	2009
2010	3,879	7,412	1,774	12,992	2010
	PERCENT CHANGE ON PREVIOUS YEAR			שינוי באחוזים-כל שנה לעומת קודמתה	
	QUANTITY CHANGE			שינוי כמותי	
1996	5.4	13.2	10.8	10.1	1996
1997	-1.2	4.6	-10.1	-1.5	1997
1998	0.9	0.3	7.0	2.3	1998
1999	-21.2	-8.1	-12.2	-13.1	1999
2000	-8.3	1.5	9.8	1.1	2000
2001	3.1	6.8	4.6	5.2	2001
2002	15.8	-4.7	-2.2	0.9	2002
2003	-1.2	-6.3	-1.0	-3.4	2003
2004	-23.1	-9.5	-28.1	-19.0	2004
2005	-0.1	-0.7	-35.8	-10.3	2005
2006	-6.9	-2.4	-6.0	-4.4	2006
2007	10.8	6.4	4.8	7.3	2007
2008	1.5	9.4	4.2	6.1	2008
2009	14.2	6.1	-19.4	3.0	2009
2010	7.3	12.7	-0.9	8.9	2010

1. Since 2005, figures exclude the National Roads Company,
which was turned into a public enterprise

1. משנת 2005 הנתונים אינם כוללים את מע"צ,
שהפכה לחברה ממשלתית עסקית

לוח 4- השקעה במכונות ובציוד אחר, לפי ענף היעוד והמקור
(סיווג 1993)

תעשייה חשמל ומים			חקלאות			All industries			כל הענפים
Manufacturing, electricity and water			Agriculture			All industries			
יצור מקומי	יבוא	סך הכל	יצור מקומי (A,B)	יבוא	סך הכל	יצור מקומי	יבוא	סך הכל	
Domestic production	Import	Total	Domestic production (A,B)	Import	Total	Domestic production	Import	Total	
מיליוני ש"ח - במחירים שוטפים									
2,783	8,300	11,082	370	179	548	7,079	13,469	20,548	1995
3,237	9,298	12,536	332	195	527	8,130	15,206	23,336	1996
3,911	8,917	12,828	375	143	518	8,488	14,946	23,434	1997
4,420	9,757	14,176	434	156	590	8,963	16,846	25,809	1998
4,299	12,607	16,906	508	138	646	9,136	21,325	30,461	1999
4,399	11,642	16,041	550	170	721	10,186	21,751	31,937	2000
3,948	9,831	13,779	490	158	648	9,623	19,811	29,434	2001
4,519	9,929	14,448	566	153	719	9,844	19,586	29,430	2002
3,926	11,387	15,312	571	124	695	9,032	20,322	29,353	2003
4,011	13,085	17,095	717	166	882	10,021	23,045	33,066	2004
4,858	12,405	17,263	755	186	941	11,427	23,374	34,801	2005
5,478	15,183	20,661	807	193	1,000	11,923	26,610	38,532	2006
5,853	18,420	24,273	863	250	1,113	12,259	31,512	43,771	2007
6,391	18,129	24,520	796	264	1,060	12,872	31,745	44,617	2008
5,914	14,111	20,025	740	218	958	11,847	25,629	37,476	2009
6,161	13,315	19,476	952	265	1,217	12,513	26,530	39,043	2010
מיליוני ש"ח - נתונים משורשרים במחירי 2005									
4,044	10,505	14,438	572	228	812	10,156	16,911	26,833	1995
4,369	11,488	15,741	489	240	745	10,936	18,698	29,401	1996
4,950	10,788	15,571	522	172	700	10,710	17,985	28,459	1997
5,336	10,915	16,068	584	175	763	10,896	18,741	29,401	1998
4,859	13,219	17,954	642	143	782	10,367	22,195	32,443	1999
5,023	13,177	18,066	670	192	866	11,564	24,535	35,961	2000
4,551	10,961	15,395	607	175	786	11,020	21,977	32,868	2001
5,001	9,590	14,457	667	148	815	10,829	18,846	29,530	2002
4,290	10,998	15,274	646	120	762	9,824	19,598	29,397	2003
4,221	12,619	16,884	769	160	926	10,551	22,211	32,780	2004
4,858	12,405	17,263	755	186	941	11,427	23,374	34,801	2005
5,292	15,487	20,778	776	198	974	11,522	27,155	38,678	2006
5,277	20,338	25,547	776	277	1,049	11,323	34,808	45,997	2007
5,487	22,658	28,004	664	330	977	11,581	39,687	50,933	2008
5,155	16,685	22,103	658	257	916	10,648	30,272	41,151	2009
5,369	17,010	22,678	824	339	1,161	11,208	33,877	45,187	2010
שינויים באחוזים, כל שנה לעומת קודמתה									
שינוי כמותי									
8.1	9.4	9.0	-14.6	5.0	-8.2	7.7	10.6	9.6	1996
13.3	-6.1	-1.1	6.9	-28.1	-6.1	-2.1	-3.8	-3.2	1997
7.8	1.2	3.2	11.9	1.6	9.0	1.7	4.2	3.3	1998
-8.9	21.1	11.7	9.9	-18.2	2.5	-4.8	18.4	10.3	1999
3.4	-0.3	0.6	4.5	33.8	10.7	11.5	10.5	10.8	2000
-9.4	-16.8	-14.8	-9.4	-8.6	-9.2	-4.7	-10.4	-8.6	2001
9.9	-12.5	-6.1	10.0	-15.5	3.8	-1.7	-14.2	-10.2	2002
-14.2	14.7	5.6	-3.2	-19.2	-6.6	-9.3	4.0	-0.4	2003
-1.6	14.7	10.5	18.9	33.5	21.5	7.4	13.3	11.5	2004
15.1	-1.7	2.2	-1.8	16.7	1.7	8.3	5.2	6.2	2005
8.9	24.8	20.4	2.8	6.2	3.5	0.8	16.2	11.1	2006
-0.3	31.3	22.9	0.0	40.1	7.8	-1.7	28.2	18.9	2007
4.0	11.4	9.6	-14.4	19.1	-6.9	2.3	14.0	10.7	2008
-6.1	-26.4	-21.1	-0.9	-22.2	-6.2	-8.1	-23.7	-19.2	2009
4.2	1.9	2.6	25.1	32.1	26.7	5.3	11.9	9.8	2010
שינוי מחירים נגזר									
7.7	2.4	3.7	5.1	3.9	4.6	6.7	2.1	3.6	1996
6.6	2.1	3.5	6.2	2.0	5.0	6.6	2.2	3.8	1997
4.8	8.1	7.1	3.5	7.3	4.4	3.8	8.2	6.6	1998
6.8	6.7	6.7	6.5	8.6	6.9	7.1	6.9	7.0	1999
-1.0	-7.4	-5.7	3.7	-7.9	0.7	-0.0	-7.7	-5.4	2000
-0.9	1.5	0.8	-1.6	1.3	-0.9	-0.9	1.7	0.8	2001
4.2	15.4	11.7	5.0	15.0	7.0	4.1	15.3	11.3	2002
1.2	0.0	0.3	4.2	-0.0	3.4	1.1	-0.2	0.2	2003
3.9	0.2	1.0	5.5	0.2	4.4	3.3	0.1	1.0	2004
5.2	-3.6	-1.2	7.3	-3.6	5.0	5.3	-3.6	-0.9	2005
3.5	-2.0	-0.6	3.9	-2.3	2.7	3.5	-2.0	-0.4	2006
7.1	-7.6	-4.4	7.0	-7.7	3.3	4.6	-7.6	-4.5	2007
5.0	-11.7	-7.8	7.7	-11.3	2.3	2.7	-11.6	-7.9	2008
-1.5	5.7	3.5	-6.2	6.0	-3.7	0.1	5.8	4.0	2009
0.0	-7.4	-5.2	2.9	-7.8	0.3	0.3	-7.5	-5.1	2010

(A) אומדני ההשקעות בענפי החקלאות והבינוי.

בעלי מהימנות מוגבלת.

(B) כולל שינוי במלאי בעלי חיים

**TABLE 4.- CAPITAL FORMATION IN MACHINERY AND OTHER EQUIPMENT,
BY DESTINATION INDUSTRY AND SOURCE (1993 CLASSIFICATION)**

	מסחר ושירותים			תחבורה, אחסנה ותקשורת			Construction		
	Trade and services			Transport, storage and communication					
	יצור מקומי	יבוא	סך הכל	יצור מקומי	יבוא	סך הכל	יצור מקומי (A)	יבוא	סך הכל
Domestic production	Import	Total	Domestic production	Import	Total	Domestic production (A)	Import	Total	
NIS MILLION - AT CURRENT PRICES									
1995	2,269	2,365	4,634	1,489	1,592	3,080	169	1,034	1,203
1996	2,467	2,709	5,176	1,955	2,122	4,077	140	881	1,021
1997	2,683	3,039	5,722	1,376	2,033	3,409	142	814	956
1998	2,819	3,149	5,968	1,130	2,999	4,129	160	785	945
1999	3,061	4,470	7,531	1,089	3,258	4,348	179	852	1,031
2000	3,346	4,696	8,042	1,652	4,144	5,795	239	1,099	1,338
2001	3,344	4,410	7,754	1,612	4,477	6,089	228	935	1,163
2002	3,195	4,731	7,926	1,345	3,795	5,140	219	978	1,197
2003	3,191	4,402	7,593	1,145	3,435	4,580	199	974	1,173
2004	3,642	4,911	8,553	1,449	3,957	5,406	203	927	1,130
2005	4,372	5,619	9,991	1,230	4,039	5,268	213	1,125	1,338
2006	4,308	5,982	10,289	1,017	3,780	4,798	313	1,472	1,785
2007	4,212	7,436	11,647	1,023	3,586	4,609	309	1,821	2,130
2008	4,442	6,909	11,350	991	4,607	5,598	252	1,837	2,089
2009	3,977	6,473	10,450	983	3,336	4,319	233	1,491	1,724
2010	4,275	7,562	11,837	870	3,564	4,434	255	1,825	2,079
NIS MILLION - CHAINED AT 2005 PRICES									
1995	3,413	2,946	6,271	1,801	1,946	3,773	248	1,328	1,570
1996	3,416	3,312	6,672	2,295	2,593	4,921	193	1,090	1,279
1997	3,457	3,637	7,053	1,536	2,420	3,970	187	987	1,169
1998	3,426	3,479	6,861	1,324	3,299	4,608	203	884	1,081
1999	3,445	4,626	8,071	1,199	3,341	4,532	214	882	1,088
2000	3,779	5,258	9,044	1,782	4,663	6,427	285	1,235	1,512
2001	3,816	4,870	8,691	1,745	4,918	6,640	272	1,038	1,301
2002	3,498	4,541	8,045	1,407	3,620	5,011	254	939	1,185
2003	3,463	4,235	7,689	1,201	3,304	4,496	225	943	1,164
2004	3,842	4,732	8,566	1,492	3,812	5,287	222	890	1,107
2005	4,372	5,619	9,991	1,230	4,039	5,268	213	1,125	1,338
2006	4,176	6,118	10,294	983	3,841	4,824	295	1,512	1,807
2007	3,984	8,210	12,142	1,005	3,967	4,972	280	2,021	2,293
2008	4,199	8,637	12,781	1,020	5,764	6,740	216	2,306	2,493
2009	3,675	7,649	11,269	941	3,918	4,872	205	1,768	1,967
2010	3,934	9,658	13,403	845	4,526	5,342	215	2,351	2,540
PERCENT CHANGE ON PREVIOUS YEAR									
QUANTITY CHANGE									
1996	0.1	12.4	6.4	27.4	33.3	30.4	-22.3	-17.9	-18.5
1997	1.2	9.8	5.7	-33.1	-6.7	-19.3	-3.1	-9.4	-8.6
1998	-0.9	-4.3	-2.7	-13.8	36.3	16.1	8.8	-10.5	-7.6
1999	0.6	32.9	17.6	-9.5	1.3	-1.7	5.5	-0.3	0.7
2000	9.7	13.7	12.1	48.7	39.6	41.8	33.2	40.1	38.9
2001	1.0	-7.4	-3.9	-2.1	5.5	3.3	-4.6	-15.9	-13.9
2002	-8.3	-6.7	-7.4	-19.4	-26.4	-24.5	-6.5	-9.5	-8.9
2003	-1.0	-6.7	-4.4	-14.7	-8.7	-10.3	-11.6	0.4	-1.8
2004	11.0	11.7	11.4	24.3	15.4	17.6	-1.4	-5.6	-4.9
2005	13.8	18.7	16.6	-17.6	6.0	-0.3	-3.9	26.3	20.9
2006	-4.5	8.9	3.0	-20.0	-4.9	-8.4	38.7	34.4	35.1
2007	-4.6	34.2	18.0	2.2	3.3	3.1	-5.3	33.7	26.9
2008	5.4	5.2	5.3	1.4	45.3	35.6	-22.9	14.1	8.7
2009	-12.5	-11.4	-11.8	-7.7	-32.0	-27.7	-5.0	-23.3	-21.1
2010	7.0	26.3	18.9	-10.2	15.5	9.7	5.0	33.0	29.2
IMPLICIT CHANGE IN PRICE									
1996	8.6	1.4	5.0	3.0	0.0	1.5	6.3	3.8	4.2
1997	7.5	0.3	4.6	5.2	2.7	3.7	5.3	2.0	2.5
1998	6.1	5.1	7.2	-4.7	8.2	4.4	3.1	7.8	6.9
1999	8.0	1.5	7.3	6.4	7.3	7.1	6.3	8.7	8.3
2000	-0.3	-14.2	-4.7	2.0	-8.9	-6.0	0.4	-7.9	-6.5
2001	-1.1	-5.7	0.3	-0.3	2.4	1.7	0.0	1.2	1.0
2002	4.0	4.7	10.4	3.5	15.2	11.9	2.6	15.6	13.0
2003	0.6	-10.5	0.2	-0.3	-0.8	-0.7	2.7	-0.7	-0.2
2004	2.3	-11.6	1.1	1.8	-0.1	0.4	3.9	0.8	1.3
2005	3.3	-16.2	0.2	3.0	-3.7	-2.2	9.0	-3.9	-2.1
2006	3.6	-13.7	-0.0	3.4	-1.6	-0.6	6.0	-2.7	-1.2
2007	-0.3	-15.3	-4.0	-1.6	-8.2	-6.8	4.1	-7.5	-5.9
2008	0.1	-11.7	-7.4	-4.5	-11.6	-10.4	5.9	-11.6	-9.8
2009	2.3	5.8	4.4	7.5	6.5	6.7	-2.8	5.9	4.6
2010	0.4	-7.5	-4.8	-1.4	-7.5	-6.4	4.0	-8.0	-6.6

(A) The estimates of capital formation in the agriculture and construction industries are of limited reliability.

(B) Including change in livestock inventory.

TABLE 5.- CAPITAL FORMATION IN IMPORTED MACHINERY
AND OTHER EQUIPMENT OF THE MANUFACTURING INDUSTRY

לוח 5.- השקעות ענף התעשייה במכונות
ובציוד מיבוא

Industry	2009 שינוי כמותי לעומת שנה קודמת באחוזים Quantity change percent change on previous year	2010 שינוי כמותי לעומת שנה קודמת באחוזים Quantity change percent change on previous year	2010 במיליוני ש"ח מחירים שוטפים NIS million at current prices	ענף
Total manufacturing	-37.2	15.9	12,257.2	סה"כ לתעשייה
Low-technology industries	0.1	-3.4	1,823.2	ענפי טכנולוגיה מסורתית
Manufacture of food	-1.8	15.0	639.9	תעשיית מזון
Manufacture of beverages and tobacco	-18.4	9.3	381.7	תעשיית משקאות וטבק
Manufacture of textiles	-32.3	16.4	134.0	תעשיית טקסטיל
Manufacture of wearing apparel	-31.8	19.7	68.0	תעשיית הלבשה
Leather & leather products	-31.6	57.7	5.7	עור ומוצרי
Wood and furniture	-20.3	20.5	166.2	עץ ומוצרי ותעשיית הרהיטים
Paper products	116.8	-60.6	179.2	נייר ומוצרי
Printing and Publishing	-13.9	15.2	248.6	דפוס והוצאה לאור
Medium-low-technology industries	-25.7	46.5	3,652.9	ענפי טכנולוגיה מעורבת מסורתית
Mining and quarrying	-12.9	384.5	632.6	כרייה וחציבה
Rubber and plastic products	-29.1	7.6	512.0	גומי ומוצרי פלסטיק
Non-metallic mineral	5.7	28.5	212.4	מנרלים אל מתכתיים
Manufacture of basic metal	-47.8	2.5	128.3	תעשיית מתכת בסיסית
Manufacture of metal products	-31.7	37.3	1,130.9	תעשיית מוצרי מתכת
Manufacture of diamonds and jewellery	-17.5	16.4	98.0	תעשיית יהלומים ותכשיטים
Manufacturing n.e.c	-17.5	33.6	938.6	תעשיית מוצרים לנמ"א
Medium-high-technology industries	-20.7	7.7	3,553.9	ענפי טכנולוגיה מעורבת עילית
Refined Petroleum	-26.6	37.3	420.5	זיקוק נפט
Manufacture of chemicals ¹	-0.5	-24.4	1,045.1	תעשיות כימקליות ¹
Transport equipment ²	-29.6	28.5	733.8	כלי הובלה ²
Manufacture of machinery and equipment	-39.6	35.2	986.9	תעשיית מכונות וציוד
Manufacture of electrical motors	-7.8	17.0	367.7	תעשיית מנועים חשמליים
High-technology industries	-61.0	11.2	3,227.2	ענפי טכנולוגיה עילית
Manufacture of electronical components	-81.1	-15.0	784.2	תעשיית רכיבים אלקטרוניים
Electronic communications equipment	-30.7	15.3	1,081.8	ציוד תקשורת אלקטרוני
Office and computing equipment	-11.0	12.1	100.9	מכונות למשרד ומחשבים
Equipment for control	-19.6	32.5	1,260.2	ציוד תעשייתי לבקרה

1. Including pharmaceutical products which are defined as high-technology, because it can't be separated.

2. Including manufacture of aircraft which are defined as high-technology, because it can't be separated.

1. כולל תעשיית תרופות שמוגדר כטכנולוגיה עילית, מכיוון שלא ניתן להפריד סעיף זה.

2. כולל תעשיית כלי טייס שמוגדר כטכנולוגיה עילית, מכיוון שלא ניתן להפריד סעיף זה.