

# הודעה לעיתונות

אתר: [www.cbs.gov.il](http://www.cbs.gov.il) דוא"ל: [info@cbs.gov.il](mailto:info@cbs.gov.il) פקס: 02-6521340

ירושלים ו' ניסן תשע"א  
10 באפריל 2011  
079/2011

עדכון (01/07/2014): הוסף קישור לפרסום המלא, להלן.

קישור: [מדד הקומפקטיות של עיריות ומועצות מקומיות - 2006](#).

## מדד חדש: קומפקטיות של עיריות ומועצות מקומיות New Index: Compactness of Municipalities and Local Councils

הלשכה המרכזית לסטטיסטיקה השלימה מחקר בנושא מדידת קומפקטיות של עיריות ומועצות מקומיות בישראל. המחקר הוזמן על ידי משרד הפנים במסגרת פרויקט מקיף יותר לאפיון רשויות מקומיות במגוון תכונות, במטרה לסייע למשרד בגיבוש מדיניות. המדד החדש מצטרף למדדים המופקים על ידי הלשכה המרכזית לסטטיסטיקה, כגון המדד החברתי-כלכלי המחושב משנות ה-90, ומדד הפריפריאליות שפותח ב-2008.

מגמת המחקר הייתה לאפיין עיריות ומועצות מקומיות<sup>1</sup> לפי תבנית מרחבית של שטחים עירוניים, ולהבדיל בין יישובים קומפקטיים, המאופיינים על ידי התפתחות עירונית-מרחבית מרוכזת בתוך גבולות בעלי צורה פשוטה, לבין יישובים לא קומפקטיים, המאופיינים על ידי התפתחות מרחבית מפוזרת ומקוטעת.

הנושא של מדידת הצורות של התפתחות ערים במרחב מושך תשומת לב רבה במחקר העולמי למעלה מעשרים שנה, כאשר בישראל הנושא חדש יחסית<sup>2</sup>. על מנת לבחון כיווני השפעה של התפתחות עירונית-מרחבית על אספקטים כלכליים, חברתיים ואקולוגיים, הכרחי לפתח כלים למדידה של אותה ההתפתחות המרחבית. המדד החדש המוצג כאן מבוסס על שיטות המדידה המיושמות בעולם, תוך כדי התאמתן לאופי ההתפתחות המרחבית של הרשויות המקומיות בישראל ולזמינות הנתונים מתחום התשתית הגיאוגרפית.

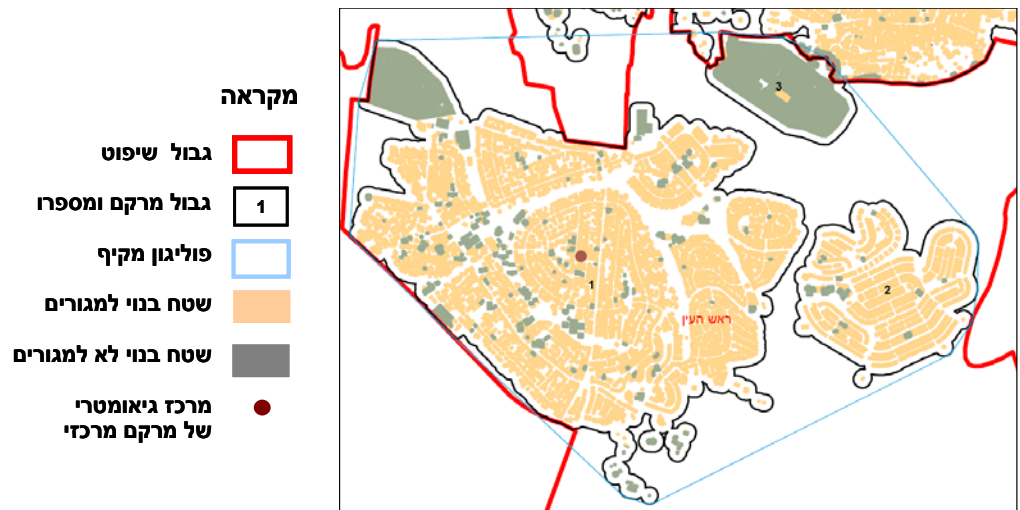
המדד מחושב עבור 197 עיריות ומועצות מקומיות בשנת 2006. היישובים מדורגים על רצף מ-"קומפקטי" ל-"לא קומפקטי", לפי תבנית מרחבית של מרקם עירוני. המרקם העירוני מוגדר כשטח בתוך גבול השיפוט של היישוב הכולל שטחים בנויים ושטחים פתוחים מוקפים על ידי שטח בנוי, על פי נתונים של שימושי קרקע לשנת 2006. ביישובים בהם אין רצף של שטחים בנויים בתוך מרקם עירוני, ניתן להבדיל בין מרקם מרכזי לבין מרקמים מדלגים.

לדוגמה, המרקם העירוני של ראש העין כולל מרקם מרכזי (מס' 1) ושני מרקמים מדלגים (מס' 2 ו-3). תיחום המרקמים נעשה באופן ממוחשב לפי קריטריונים אחידים לכל הרשויות המקומיות שהוגדרו במהלך המחקר.

<sup>1</sup> עבור מועצות אזוריות, משתמש משרד הפנים במדידת הקומפקטיות על ידי ממוצע המרחקים בדרך הכביש הקצרה ביותר בין ישובי המועצה לבין מרכז התפקודי.

<sup>2</sup> ראה: פרנקל א', אשכנזי מ', חזון בר קיימא מול מציאות זוחלת? תבנית הזחילה העירונית בישראל, המרכז לחקר העיר והאזור, הטכניון, חיפה, 2005.

## מרקם עירוני של ראש העין



מדד הקומפקטיות נבנה כצירוף מאפיינים המתארים מימדים מרחביים שונים של מרקם עירוני, אותם ניתן לייחס לשני היבטים עיקריים של התפתחות מרחבית, שלא בהכרח קשורים אחד לשני:

- **תצורה**, המתייחסת למימדים גיאומטריים כמו **גודל**, **צורה** או **התפשטות**;
- **ריכוז ורצף פנימי** של שימושי קרקע עירוניים.

ככל שצורת המרקם העירוני מעגלית יותר, ככל שיש בו פחות שטחים מדלגים והם פחות מרוחקים, וככל שיש יותר רצף פנימי של שטחים בנויים, כך היישוב נחשב קומפקטי יותר.

במהלך המחקר נבחרו **שבעה משתנים** מתוך אוסף רחב של מאפיינים אפשריים. המשתנים נמדדו ברצף מ-"קומפקטי" ל-"לא קומפקטי". כל משתנה יכול להתייחס ליותר ממימד אחד, אבל אף משתנה לבד לא יכול לשקף את התופעה הרב-ממדית כולה. **ערך מדד הקומפקטיות מחושב בשיטה של ניתוח גורמים כשקלול של שבעה המשתנים הנבחרים**. ערכי המדד מנורמלים לצינוני תקן, כאשר היישוב הקומפקטי ביותר מקבל את הערך המינימלי (מזרעה: -2.207) והיישוב הפחות קומפקטי מקבל את הערך המקסימלי (קציר-חריש: 4.189).

היישובים מסווגים ל-10 אשכולות לפי ערך המדד, החל מאשכול 1 הכולל את היישובים הקומפקטיים ביותר, ועד אשכול 10 הכולל את היישובים הפחות קומפקטיים. האשכולות לא שווים בגודלם. החלוקה בוצעה באמצעות השיטה המביאה לשונות מינימלית של ערכי המדד בתוך האשכולות ולשונות מקסימלית בין האשכולות. להלן מוצגות **מפות** (בקני מידה בעלי השוואה) של המרקמים העירוניים עבור היישובים הנמצאים בערך באמצע של כל אחד מעשר האשכולות.

לוחות 1 ו-2 מציגים את מדד הקומפקטיות עבור כל העיריות והמועצות המקומיות ואת שבעה המרכיבים שלו, לפי סדר עולה של ערך המדד (**לוח 1**) ולפי סדר אלפבתי של שמות הרשויות המקומיות (**לוח 2**).

פרסום מפורט בנושא של מדד הקומפקטיות יצא לאור בהמשך.

נדגיש כאן כי מדד הקומפקטיות פותח בתור כלי למדידת התבניות המרחביות של ההתפתחות העירונית. המדד לא מתייחס לנסיבות של התפתחות עירונית-מרחבית מסוימת, כגון: תכונות גיאוגרפיות של השטח, היסטוריה של הקמת היישובים, חוקיות הבנייה ועוד. אנו מקווים כי יעשה שימוש מושכל בכלי זה כסיוע לגיבוש מדיניות וקבלת החלטות.

מרכיבי המדד: מאפיינים מרחביים של מרקם עירוני

מפות: מרקמים עירוניים של יישובים בעלי דירוג אמצעי באשכולות הקומפקטיות

לוח 1. דירוג עיריות ומועצות מקומיות לפי מדד הקומפקטיות ולפי כל אחד ממרכיבי המדד

לוח 2. דירוג עיריות ומועצות מקומיות לפי מדד הקומפקטיות ולפי כל אחד ממרכיבי המדד, סדר א-ב

## מרכיבי המדד: מאפיינים מרחביים של מרקם עירוני

### מאפייני תצורה

- **גודל השטח של המרקם העירוני**, מחושב כסכום של שטח המרקם המרכזי ושטחי המרקמים המדלגים. ערך המשתנה בעיריות ובמועצות המקומיות נע בין 0.21 קמ"ר (ע'ג'ר) לבין 81.57 קמ"ר (ירושלים).
- **מקדם השתנות של רדיאלים**, מחושב כמקדם השתנות של אורכי הקווים הרדיאליים היוצאים מהמרכז הגיאומטרי של המרקם המרכזי עד לקצה המרוחק ביותר במרקם העירוני בזוויות שוות של מעלה אחת. ערך המשתנה נע בין 13.86 (עראבה) לבין 171.30 (קציר-חריש), כאשר ערכים קטנים יותר מתקבלים עבור יישובים בעלי תצורה מעגלית יותר, לכן קומפקטיים יותר מבחינת המימד הזה.
- **מדד צורה משוקלל**, מחושב כסכום היחסים בין היקף של כל מרקם לבין היקף המעגל בעל אותו שטח, משוקלל בגודל היחסי של כל מרקם. ערך המשתנה נע בין 1.29 (מזכרת בתיה) לבין 5.18 (ירושלים), כאשר ערכים קטנים יותר מתקבלים עבור יישובים בהם היקף של כל מרקם קרוב יותר להיקף המעגל, לכן קומפקטיים יותר מבחינת המימד הזה.

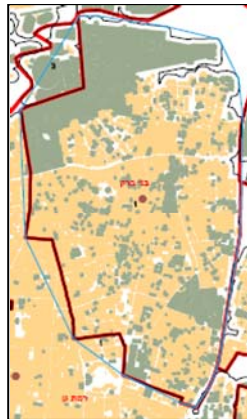
### מאפייני ריכוז ורצף פנימי

- **אחוז שטח המרקמים המדלגים מתוך שטח המרקם העירוני**. ערך המשתנה נע בין אפס (לכל היישובים בהם אין מרקמים מדלגים) לבין 69.39 (כעביה-טבאש-חג'אג'רה), כאשר ערכים גדולים יותר מתקבלים עבור יישובים בעלי שטחים מדלגים גדולים יותר, לכן פחות קומפקטיים מבחינת המימד הזה.
- **מרחק משוקלל של המרקמים המדלגים**, מחושב כסכום המרחקים האוויריים המינימליים בין גבול המרקם המרכזי לבין גבול של כל מרקם מדלג, משוקלל באחוז השטח של המרקם המדלג מתוך שטח המרקם העירוני. ערך המשתנה נע בין אפס (לכל היישובים בהם אין מרקמים מדלגים) לבין 322.09 (קציר-חריש), כאשר ערכים גדולים יותר מתקבלים עבור יישובים בעלי שטחים מדלגים גדולים ומרוחקים, לכן פחות קומפקטיים מבחינת המימד הזה.
- **אחוז שטח המרקם העירוני מתוך שטח הפוליגון המקיף המינימלי**. ערך המשתנה נע בין 9.45 (בסמ"ה) לבין 94.76 (להבים), כאשר ערכים גדולים יותר מתקבלים עבור יישובים בהם המרקם העירוני ממלא את רוב השטח של הפוליגון המקיף, לכן קומפקטיים יותר מבחינת המימד הזה.
- **מידת "קרבה הדדית"**, מחושבת על רשת תאי שטח בגודל 100 x 100 מטר, כממוצע של כוח משיכה הדדית בין כל זוג של תאי שטח. כוח המשיכה בין זוג התאים מחושב באנלוגיה עם חוק הגרביטציה, כמכפלה של השטח הבנוי בשני התאים מחולק בריבוע המרחק האווירי בין מרכזי התאים. ערך המשתנה נע בין 0.07 (ירושלים) לבין 6.83 (מזרעה), כאשר ערכים גדולים יותר מתקבלים עבור יישובים בעלי ריכוז גבוה של תאי שטח בנויים, לכן קומפקטיים יותר מבחינת המימד הזה.

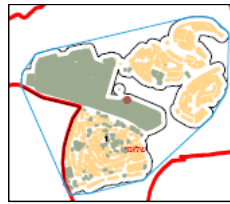
**מפות: מרקמים עירוניים של יישובים בעלי דירוג אמצעי באשכולות הקומפקטיות**  
(קני מידה בעלי השוואה)



**מזכרת בתיה**  
דירוג 7  
אשכול 1



**בני ברק**  
דירוג 26  
אשכול 2



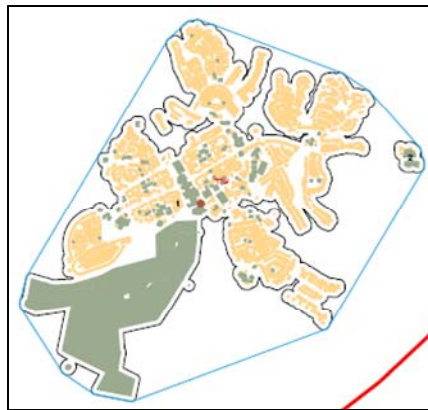
**שלומי**  
דירוג 53  
אשכול 3



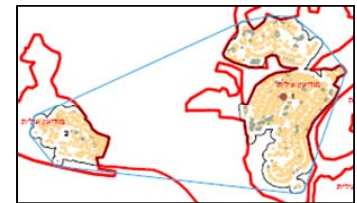
**דימונה**  
דירוג 90  
אשכול 4



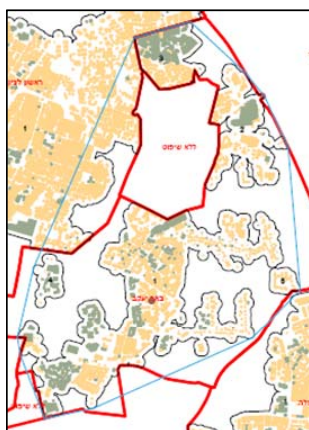
**ראש העין**  
דירוג 111  
אשכול 5



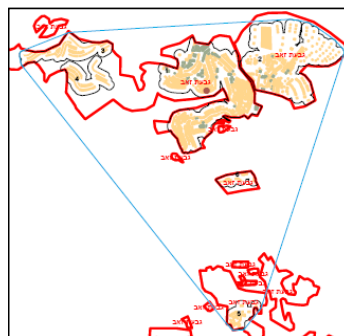
**ערד**  
דירוג 130  
אשכול 6



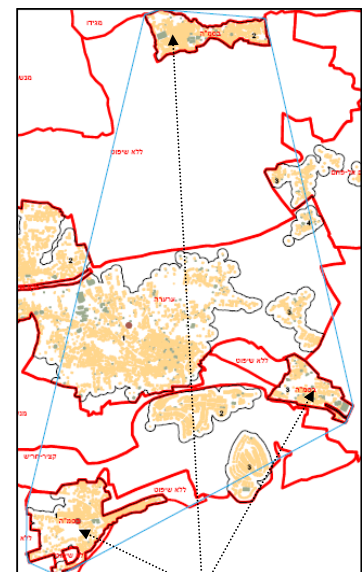
**מודיעין עילית**  
דירוג 150  
אשכול 7



**באר יעקב**  
דירוג 172  
אשכול 8



**גבעת זאב**  
דירוג 188  
אשכול 9



**בסמ"ה**  
דירוג 196  
אשכול 10

לוח 1. דירוג עיריות ומועצות מקומיות לפי מדד הקומפקטיות ולפי כל אחד ממרכיבי המדד

Table 1. RANKING OF MUNICIPALITIES AND LOCAL COUNCILS BY THE INDEX OF COMPACTNESS AND BY EACH OF ITS COMPONENTS

NAME OF LOCAL AUTHORITY	מדד קומפקטיות			מדת קרבה הדדית * MEASURE OF MUTUAL PROXIMITY *	אחוז שטח המוקדם העירוני הפולינוג המקיף * PERCENTAGE OF THE URBAN BUILT-UP AREA WITHIN THE AREA OF THE CIRCUMSCRIBING POLYGON *		מרחק משוקלל של המוקמים המדלגים WEIGHTED REMOTENESS OF OUTLYING AREAS		אחוז שטח המוקמים המדלגים PERCENTAGE OF OUTLYING AREAS		מדד צורה משוקללת WEIGHTED MEASURE OF SHAPE		מקדם השתנות של רדיאליים CV OF RADIALS		שטח מוקמים עירוני URBAN BUILT-UP AREA		מספר מדלגים מספרים NUMBER OF OUTLYING AREAS	שם רשות מקומית	סמל רשות מקומית CODE OF LOCAL AUTHORITY		
	אשכול CLUSTER	דירוג RANK	ציון תקן ST. VALUE		דירוג RANK	ערך VALUE	דירוג RANK	ערך VALUE	דירוג RANK	ערך VALUE	דירוג RANK	ערך VALUE	דירוג RANK	ערך VALUE	דירוג RANK	ערך VALUE				דירוג RANK	ערך VALUE
	MAZRA'VA	1	1		-2.207	1	-6.83	15	-85.71	43.5	0.00	43.5	0.00	23	1.54	20				20.45	3
PARDESIYYA	1	2	-1.790	4	-5.26	24	-83.16	43.5	0.00	43.5	0.00	11	1.45	45	25.61	15	0.96	0	פרדסייה	171	
ELYAKHIN	1	3	-1.642	6	-4.16	5	-89.26	43.5	0.00	43.5	0.00	20	1.51	32	23.60	19	1.07	0	אליכין	41	
EIN MAHEL	1	4	-1.628	11	-3.64	3	-91.33	43.5	0.00	43.5	0.00	12	1.45	8	17.96	35	1.43	0	עין מהל	532	
KAFAR BARA	1	5	-1.603	3	-5.36	21	-83.42	43.5	0.00	43.5	0.00	35	1.64	122	42.21	4	0.52	0	כפר ברא	633	
BENE AYISH	1	6	-1.566	2	-6.68	108	-66.21	43.5	0.00	43.5	0.00	65	1.82	119	41.21	6	0.61	0	בני עייש	1066	
MAZKERET BATYA	1	7	-1.543	18	-3.02	2	-93.14	43.5	0.00	43.5	0.00	1	1.29	21	20.56	53	1.68	0	מזכרת בתיה	28	
GANNE TIQWA	1	8	-1.510	12	-3.52	7	-88.06	43.5	0.00	43.5	0.00	5	1.40	35	23.87	33	1.36	0	גני תקווה	229	
SH'A'AB	1	9	-1.480	5	-4.43	28	-81.62	43.5	0.00	43.5	0.00	24	1.55	82	33.10	11	0.84	0	שב	538	
JISR AZ-ZARQA	1	10	-1.479	10	-3.96	18	-84.77	43.5	0.00	43.5	0.00	17	1.48	62	29.49	21	1.14	0	ג'יסר א-זרקא	541	
LEHAVIM	1	11	-1.467	31	-2.62	1	-94.76	43.5	0.00	43.5	0.00	2	1.31	22	20.63	69	2.03	0	להבים	1271	
JISH(GUSH HALAV)	1	12	-1.408	14	-3.44	17	-85.19	43.5	0.00	43.5	0.00	13	1.45	49	27.30	7	0.77	0	יבש (גוש חלב)	487	
QIRYAT EQRON	1	13	-1.391	22	-2.92	12	-86.19	43.5	0.00	43.5	0.00	6	1.40	5	17.45	75	2.16	0	קיריית עקרון	469	
KAFAR YASIF	1	14	-1.354	13	-3.51	26	-82.32	43.5	0.00	43.5	0.00	19	1.51	47	26.14	37	1.47	0	כפר יאסיף	507	
QIRYAT MAL'AKHI	1	15	-1.336	28	-2.71	8	-87.28	43.5	0.00	43.5	0.00	8	1.42	14	19.15	89	2.51	0	קיריית מלאכי	1034	
KAFAR KAMA	1	16	-1.291	16	-3.28	25	-82.54	43.5	0.00	43.5	0.00	53	1.76	18	20.13	23	1.15	0	כפר כמא	508	
BET EL	1	17	-1.266	7	-4.09	55	-76.48	43.5	0.00	43.5	0.00	48	1.73	78	32.51	12	0.85	0	בית אל	3574	
KAOKAB ABU AL-HUJA	2	18	-1.184	21	-2.94	40	-78.35	43.5	0.00	43.5	0.00	50	1.73	7	17.89	13	0.87	0	כאוכב אבו אל-ח'ג'א	505	
RAME	2	19	-1.152	20	-2.95	35	-80.45	43.5	0.00	43.5	0.00	71	1.85	16	19.39	41	1.52	0	ראמה	543	
HURFEISH	2	20	-1.148	23	-2.85	33	-80.85	43.5	0.00	43.5	0.00	85	1.94	3	15.95	25	1.22	0	חורפיש	496	
METAR	2	21	-1.094	56	-1.91	13	-86.03	43.5	0.00	43.5	0.00	10	1.44	29	23.24	82	2.36	0	מיתר	1268	
KAFAR MANDA	2	22	-1.084	26	-2.75	29	-81.52	43.5	0.00	43.5	0.00	95	1.97	12	18.89	66	1.97	0	כפר מנדא	510	
IKSAL	2	23	-1.046	30	-2.67	48	-77.15	43.5	0.00	43.5	0.00	66	1.83	10	18.55	63	1.93	0	אכסאל	478	
ORANIT	2	24	-1.043	9	-3.96	69	-73.90	43.5	0.00	43.5	0.00	146	2.31	58	28.64	16	1.00	0	אורנית	3760	
QALANSAWE	2	25	-1.035	50	-2.02	20	-84.08	43.5	0.00	43.5	0.00	44	1.71	11	18.72	96	2.74	0	קלנסוואה	638	
BENE BERAQ	2	26	-1.032	65	-1.77	4	-89.78	43.5	0.00	43.5	0.00	18	1.48	26	22.46	154	6.59	0	בני ברק	6100	
MAS'ADE	2	27	-1.022	29	-2.71	60	-75.68	43.5	0.00	43.5	0.00	51	1.74	38	24.31	18	1.06	0	מסדה	4203	
NETIVOT	2	28	-1.004	83	-1.54	11	-86.44	43.5	0.00	43.5	0.00	4	1.39	27	22.78	129	4.12	0	נתבות	246	
GIV'ATAYIM	2	29	-1.003	34	-2.51	52	-76.78	43.5	0.00	43.5	0.00	25	1.55	43	25.41	106	3.24	0	גבעתיים	6300	
QIRYAT ONO	2	30	-0.951	49	-2.06	22	-83.41	43.5	0.00	43.5	0.00	32	1.61	66	30.26	101	3.03	0	קיריית אנו	2620	
QIRYAT YE'ARIM	2	31	-0.932	8	-4.01	66	-74.51	43.5	0.00	43.5	0.00	36	1.65	172	66.22	2	0.37	0	קיריית יערים	1137	
SAVYON	2	32	-0.919	132	-0.95	19	-84.19	43.5	0.00	43.5	0.00	9	1.43	2	15.05	105	3.12	0	סביון	587	
OR AQIVA	2	33	-0.913	48	-2.10	10	-86.47	43.5	0.00	43.5	0.00	49	1.73	97	35.92	100	2.99	0	אור עקיבא	1020	
KEFAR TAVOR	2	34	-0.905	42	-2.18	43	-77.61	43.5	0.00	43.5	0.00	58	1.79	42	25.34	30	1.30	0	כפר תבור	47	
FUREIDIS	3	35	-0.859	17	-3.15	87	-71.35	43.5	0.00	43.5	0.00	127	2.19	59	29.05	17	1.01	0	פריידיס	537	
AZOR	3	36	-0.852	35	-2.50	16	-85.31	43.5	0.00	43.5	0.00	37	1.66	154	54.23	67	1.99	0	אזור	565	
RAMAT YISHAY	3	37	-0.850	33	-2.52	46	-77.55	43.5	0.00	43.5	0.00	43	1.71	117	41.00	42	1.55	0	רמת ישי	122	
OFAQIM	3	38	-0.816	85	-1.46	30	-81.34	43.5	0.00	43.5	0.00	22	1.54	46	26.11	136	4.52	0	אופקים	31	
TEL MOND	3	39	-0.811	39	-2.27	67	-74.26	43.5	0.00	43.5	0.00	82	1.92	44	25.50	74	2.15	0	תל מונד	154	
GHAJAR	3	40	-0.807	47	-2.11	58	-76.11	43.5	0.00	43.5	0.00	38	1.66	110	38.20	1	0.21	0	עג'ר	4501	
MI'ELYA	3	41	-0.801	46	-2.12	37	-78.92	43.5	0.00	43.5	0.00	83	1.92	80	32.93	20	1.11	0	מעיליא	518	
BET DAGAN	3	42	-0.790	19	-3.01	101	-67.99	113	0.69	106	5.26	52	1.74	91	35.08	26	1.23	1	בית דגן	466	
HAR ADAR	3	43	-0.770	40	-2.26	57	-76.11	43.5	0.00	43.5	0.00	159	2.43	6	17.48	14	0.95	0	הר אדר	3769	
MAJDAL SHAMS	3	44	-0.768	36	-2.49	88	-71.27	116	0.95	104	4.68	30	1.60	90	34.88	64	1.93	1	מגדל שמס	4201	
EIN QINIYYE	3	45	-0.768	61	-1.80	42	-77.77	43.5	0.00	43.5	0.00	63	1.81	73	31.50	9	0.81	0	עין קנייא	4502	
ILUT	3	46	-0.735	64	-1.78	51	-76.80	43.5	0.00	43.5	0.00	128	2.19	9	18.05	50	1.67	0	עלוט	511	
EILABUN	3	47	-0.733	51	-2.00	72	-73.62	43.5	0.00	43.5	0.00	105	2.03	37	24.28	34	1.40	0	עילבון	530	
BAT YAM	3	48	-0.726	100	-1.21	9	-86.84	43.5	0.00	43.5	0.00	62	1.81	34	23.68	158	7.29	0	בת ים	6200	
IMMANUEL	3	49	-0.725	38	-2.33	84	-71.84	43.5	0.00	43.5	0.00	64	1.82	111	38.36	5	0.56	0	עמנואל	3660	
DABURIYYA	3	50	-0.724	37	-2.43	93	-70.67	43.5	0.00	43.5	0.00	108	2.06	53	28.13	60	1.85	0	דבורייה	489	
SEDEROT	3	51	-0.723	81	-1.56	27	-81.66	43.5	0.00	43.5	0.00	34	1.63	101	36.85	118	3.84	0	שדרות	1031	
SEGEV-SHALOM	3	52	-0.715	119	-1.03	14	-85.77	43.5	0.00	43.5	0.00	59	1.80	61	29.29	93	2.67	0	שב-שלום	1286	
SHELOMI	3	53	-0.714	41	-2.22	65	-74.72	43.5	0.00	43.5	0.00	114	2.08	63	29.97	65	1.95	0	שולמי	812	
BUQ'ATA	3	54	-0.710	57	-1.87	61	-75.35	90	0.06	107	5.33	104	2.03	13	18.98	56	1.78	1	בוקטאתא	4001	
ARRABE	3	55	-0.666	99	-1.22	31	-81.12	43.5	0.00	43.5	0.00	130	2.21	1	13.86	125	4.01	0	עראבה	531	
JALJULYE	3	56	-0.663	27	-2.75	103	-67.62	102	0.33	118	8.09	98	1.99	64	30.13	24	1.15	1	ג'לג'וליה	627	
TUR'AN	3	57	-0.655	43	-2.18	82	-72.59	43.5	0.00	43.5	0.00	107	2.05	77	32.50	70	2.08	0	טוראן	498	
EL'AD	3	58	-0.649	74	-1.66	45	-77.55	43.5	0.00	43.5	0.00	77	1.90	88	34.45	71	2.11	0	אלעד	1309	
YAFI	3	59	-0.644	45	-2.14	62	-75.25	43.5	0.00	43.5	0.00	94	1.97	115	39.55	80	2.26	0	יפי	499	
SAKHNIN	3	60	-0.635	101	-1.21	23	-83.35	43.5	0.00	43.5	0.00	103	2.02	41	25.11	141	4.94	0	סחינן	7500	
FASSUTA	3	61	-0.625	70	-1.70	50	-76.85	43.5	0.00	43.5	0.00	155	2.38	25	22.23	28	1.29	0	פסוטה	535	
YEHUD-NEWEFRAYIM	3	62	-0.623	72	-1.67	59	-75.71	43.5	0.00	43.5	0.00	76	1.90	65	30.22	127	4.08	0	יהוד-נעוה אפרים	9400	
QIRYAT YAM	3	63	-0.621	88	-1.41	32	-80.87	95	0.18	98	2.59	57	1.77	93	35.24	110	3.44	1	קיריית ים	9600	
GIV'AT SHEMUEL	3	64	-0.617	52	-2.00	80	-72.71	43.5	0.00	43.5	0.00	150	2.32	36	24.14	51	1.67	0	גבעת שמואל	681	
ELQANA	3	65	-0.606	15	-3.40	129	-60.57	118	1.20	114	7.27	136	2.25	72	31.47	10	0.84	1	אלקנא	3560	
KEFAR SHEMARYAH																					

לוח 1. דירוג עירויות ומועצות מקומיות לפי מדד הקומפקטיות ולפי כל אחד ממרכיבי המדד

Table 1. RANKING OF MUNICIPALITIES AND LOCAL COUNCILS BY THE INDEX OF COMPACTNESS AND BY EACH OF ITS COMPONENTS

NAME OF LOCAL AUTHORITY	מדד קומפקטיות INDEX OF COMPACTNESS				מדת קרבה הדדית * MEASURE OF MUTUAL PROXIMITY *		אחוז שטח המרוקם מתוך שטח הפוליגון המקיף * PERCENTAGE OF THE URBAN BUILT-UP AREA WITHIN THE AREA OF THE CIRCUMSCRIBING POLYGON *		מרחק משוקלל של המרוקמים המדלגים WEIGHTED REMOVEDNESS OF OUTLYING AREAS		אחוז שטח המרוקמים המדלגים PERCENTAGE OF OUTLYING AREAS		מדד צורה משוקלל WEIGHTED MEASURE OF SHAPE		מקדם השתנות של רדילים CV OF RADIALS		שטח מרוקם עירוני URBAN BUILT-UP AREA		מספר מרוקמים מדלגים NUMBER OF OUTLYING AREAS	שם מקומית	סמל מקומית CODE OF LOCAL AUTHORITY
	אשכול CLUSTER	דירוג RANK	ציון ST. VALUE	ערך VALUE	דירוג RANK	ערך VALUE	דירוג RANK	ערך VALUE	דירוג RANK	ערך VALUE	דירוג RANK	ערך VALUE	דירוג RANK	ערך VALUE	דירוג RANK	ערך VALUE	דירוג RANK	ערך VALUE			
BU'EINE-NUJEIDAT	3	69	-0.572	44	-2.15	77	-72.97	43.5	0.00	43.5	0.00	99	1.99	127	43.84	49	1.66	0	בועינה-נוג'ידאת	482	
MESHED	3	70	-0.550	67	-1.77	83	-72.23	43.5	0.00	43.5	0.00	134	2.24	54	28.16	43	1.56	0	משד	520	
FBILLIN	3	71	-0.547	116	-1.05	49	-77.12	43.5	0.00	43.5	0.00	123	2.14	19	20.21	103	3.08	0	אעבלין	529	
KAFAR QARA	3	72	-0.536	140	-0.81	36	-79.93	43.5	0.00	43.5	0.00	89	1.95	23	21.79	145	5.49	0	כפר קרע	654	
DEIR HANNA	3	73	-0.533	63	-1.78	41	-78.13	43.5	0.00	43.5	0.00	139	2.26	112	38.41	62	1.92	0	דייר חנא	492	
BEIT JANN	3	74	-0.531	92	-1.32	38	-78.88	43.5	0.00	43.5	0.00	125	2.16	70	31.03	91	2.60	0	בית ג'נן	480	
REKHASIM	3	75	-0.513	24	-2.81	112	-64.10	43.5	0.00	43.5	0.00	138	2.26	123	42.37	22	1.14	0	רקסים	922	
RAHAT	3	76	-0.485	171	-0.54	6	-88.42	43.5	0.00	43.5	0.00	106	2.04	48	26.48	162	8.06	0	רהט	1161	
KEFAR YONA	3	77	-0.480	80	-1.57	109	-66.17	121	1.47	94	2.11	39	1.67	84	33.32	102	3.05	1	כפר יונה	168	
SHOHAM	3	78	-0.444	68	-1.76	70	-73.90	43.5	0.00	43.5	0.00	141	2.27	114	38.88	83	2.36	0	שוהם	1304	
ABU GHOSH	4	79	-0.421	62	-1.79	94	-70.20	43.5	0.00	43.5	0.00	143	2.30	99	36.75	38	1.49	0	אבו גוש	472	
YEROHAM	4	80	-0.409	53	-1.99	73	-73.52	150	4.62	133	14.07	7	1.41	150	52.83	120	3.85	3	ירוחם	831	
LOD	4	81	-0.408	153	-0.70	34	-80.81	43.5	0.00	43.5	0.00	140	2.26	4	16.26	171	8.87	0	לוד	7000	
MIGDAL HAEMEQ	4	82	-0.403	107	-1.15	75	-73.34	43.5	0.00	43.5	0.00	142	2.29	24	21.80	142	5.17	0	מגדל העמק	874	
QIRYAT MOTZKIN	4	83	-0.401	73	-1.66	54	-76.65	43.5	0.00	43.5	0.00	90	1.95	156	55.12	104	3.11	0	קריית מוצקין	8200	
RA'ANNANA	4	84	-0.388	133	-0.92	53	-76.72	98	0.27	91	1.15	97	1.98	30	23.28	177	9.50	1	רעננה	8700	
GEDERA	4	85	-0.386	118	-1.04	44	-77.58	92	0.15	123	10.49	132	2.23	15	19.28	122	3.89	1	גדרה	2550	
YAVNE	4	86	-0.371	102	-1.21	79	-72.80	43.5	0.00	43.5	0.00	56	1.76	120	41.43	148	6.07	0	יבנה	2660	
HAZOR HAGELILIT	4	87	-0.368	75	-1.63	106	-66.65	43.5	0.00	43.5	0.00	153	2.36	55	28.32	88	2.51	0	חזור הגלילית	2034	
TEL SHEVA	4	88	-0.357	129	-0.97	56	-76.13	99	0.27	95	2.46	157	2.39	31	23.38	113	3.61	1	תל שבע	1054	
TUBA-ZANGARIYYE	4	89	-0.325	32	-2.60	127	-60.99	136	2.57	135	15.93	26	1.58	149	52.77	44	1.57	1	טובא-זנגרייה	962	
DIMONA	4	90	-0.295	115	-1.05	91	-70.93	104	0.45	119	8.37	46	1.72	71	31.24	156	7.01	3	דימונה	2200	
SAJUR	4	91	-0.270	77	-1.60	117	-62.75	139	2.91	126	12.31	27	1.59	126	43.04	32	1.34	2	סאגור	525	
NAHEF	4	92	-0.251	59	-1.82	145	-55.33	142	3.28	101	3.36	100	2.01	81	33.04	61	1.90	1	נחף	522	
JULIS	4	93	-0.250	66	-1.77	107	-66.34	123	1.74	137	16.85	78	1.90	105	37.22	76	2.19	2	גוליס	485	
QIRYAT GAT	4	94	-0.243	124	-0.99	81	-72.65	88	0.00	90	1.02	42	1.71	128	44.53	169	8.68	1	קריית גת	2630	
ZIKHRON YA'AQOV	4	95	-0.242	130	-0.97	76	-73.23	125	1.95	122	10.30	61	1.81	104	37.13	139	4.74	1	זכרון יעקב	9300	
NESHER	4	96	-0.238	121	-1.00	85	-71.77	115	0.82	102	3.55	124	2.14	89	34.67	130	4.31	1	נשר	2500	
KAFAR KANNA	4	97	-0.224	105	-1.18	97	-69.03	43.5	0.00	43.5	0.00	170	2.63	39	24.56	121	3.87	0	כפר כנא	509	
KAFAR QASEM	4	98	-0.202	91	-1.32	64	-74.82	43.5	0.00	43.5	0.00	177	2.74	95	35.77	124	3.99	0	כפר קאסם	634	
QIRYAT SHEMONA	4	99	-0.193	143	-0.78	74	-73.51	43.5	0.00	43.5	0.00	145	2.30	79	32.85	149	6.08	0	קריית שמונה	2800	
TAMRA	4	100	-0.176	114	-1.07	78	-72.89	43.5	0.00	43.5	0.00	158	2.42	107	37.66	143	5.33	0	טמרה	8900	
OMER	5	101	-0.140	79	-1.58	86	-71.44	97	0.26	163	31.66	47	1.73	103	37.05	126	4.04	1	עמר	666	
KOKHAV YA'IR	5	102	-0.115	86	-1.45	98	-68.59	43.5	0.00	43.5	0.00	135	2.24	160	57.26	98	2.84	0	כוכב יאיר	1224	
TIRE	5	103	-0.101	156	-0.68	89	-71.26	114	0.76	96	2.49	168	2.62	17	20.08	155	6.93	2	טירה	2720	
EVEN YEHUDA	5	104	-0.096	108	-1.15	92	-70.69	87	0.00	110	6.41	164	2.54	96	35.78	114	3.64	1	אבן יהודה	182	
BET SHE'AN	5	105	-0.083	104	-1.19	116	-62.86	149	4.48	150	22.71	31	1.61	76	32.10	132	4.36	2	בית שאן	9200	
HOLON	5	106	-0.047	157	-0.68	68	-73.91	43.5	0.00	43.5	0.00	149	2.31	57	28.43	187	14.38	0	חולון	6600	
TIRAT KARMEL	5	107	0.000	71	-1.70	120	-62.19	108	0.55	156	24.70	29	1.60	152	52.97	111	3.52	1	טירת קרמל	2100	
JUDEIDE-MAKER	5	108	0.013	58	-1.84	158	-50.27	145	3.88	103	3.57	91	1.96	146	51.99	95	2.71	1	גזידיה-מכר	1292	
KEFAR WERADIM	5	109	0.043	106	-1.16	104	-67.54	107	0.52	142	18.65	102	2.01	139	50.27	79	2.23	1	כפר ורדים	1263	
NAZARETH	5	110	0.062	150	-0.72	111	-64.27	120	1.27	87	0.82	165	2.55	51	27.51	166	8.44	1	נצרת	7300	
ROSH HAAAYIN	5	111	0.083	142	-0.80	99	-68.28	128	2.04	152	23.37	68	1.83	94	35.36	160	7.59	2	ראש העין	2640	
KABUL	5	112	0.087	78	-1.58	144	-55.42	148	4.34	125	11.21	118	2.11	136	48.19	81	2.34	1	כאבול	504	
GAN YAVNE	5	113	0.088	127	-0.98	115	-63.38	43.5	0.00	43.5	0.00	176	2.73	113	38.77	131	4.34	0	גן יבנה	166	
BAQA-JATT	5	114	0.097	163	-0.62	47	-77.31	43.5	0.00	43.5	0.00	189	3.15	68	30.85	170	8.79	0	באקה-ג'ת	6000	
RAMLA	5	115	0.108	154	-0.69	102	-67.91	96	0.21	89	0.93	174	2.72	69	31.02	172	9.02	1	רמלה	8500	
ALFE MENASHE	5	116	0.110	90	-1.39	155	-51.53	151	4.69	140	17.49	117	2.09	86	33.54	47	1.62	2	אלפי מנשה	3750	
MA'ALE EFRAYIM	5	117	0.119	25	-2.79	163	-46.43	161	11.68	174	37.12	3	1.35	158	56.21	8	0.80	2	מעלה אפרים	3608	
KEFAR SAVA	5	118	0.154	145	-0.77	136	-57.61	110	0.59	97	2.50	87	1.94	125	42.59	179	10.04	2	כפר סבא	6900	
METULA	5	119	0.156	103	-1.20	142	-56.26	144	3.80	153	23.38	84	1.94	118	41.03	29	1.30	2	מתולה	43	
MA'ALOT-TARSHIHA	5	120	0.189	122	-1.00	119	-62.63	117	1.01	165	32.40	60	1.81	108	37.95	137	4.68	2	מעלות-תרשיחא	1063	
TAYIBE	5	121	0.193	146	-0.77	71	-73.74	109	0.58	148	22.51	161	2.46	98	36.18	157	7.29	2	טייבה	2730	
NAHARIYYA	6	122	0.230	149	-0.73	100	-68.26	111	0.59	120	8.78	160	2.44	132	46.09	165	8.18	2	נהרייה	9100	
MUGGAR	6	123	0.236	134	-0.91	121	-62.14	93	0.16	154	24.08	131	2.21	106	37.57	133	4.45	1	מגנר	481	
TIBERIAS	6	124	0.257	155	-0.69	143	-55.96	124	1.80	99	3.14	144	2.30	116	39.82	161	7.75	2	טבריה	6700	
SHEFAR'AM	6	125	0.290	170	-0.54	110	-64.52	105	0.50	127	12.39	172</									

לוח 1. דירוג עירוניות ומועצות מקומיות לפי מדד הקומפקטיות ולפי כל אחד ממרכיבי המדד

Table 1. RANKING OF MUNICIPALITIES AND LOCAL COUNCILS BY THE INDEX OF COMPACTNESS AND BY EACH OF ITS COMPONENTS

NAME OF LOCAL AUTHORITY	מדד קומפקטיות INDEX OF COMPACTNESS			מידת קרבה הדדית * MEASURE OF MUTUAL PROXIMITY *		אחוז שטח המרוקם העירוני מתוך שטח הפוליגון המקיף * PERCENTAGE OF THE URBAN BUILT-UP AREA WITHIN THE AREA OF THE CIRCUMSCRIBING POLYGON *		מרחק משוקלל של המרוקמים המדלגים WEIGHTED REMOTENESS OF OUTLYING AREAS		אחוז שטח המרוקמים המדלגים PERCENTAGE OF OUTLYING AREAS		מדד צורה משוקלל WEIGHTED MEASURE OF SHAPE		מקדם השונות של רדילים CV OF RADIALS		שטח מרוקם עירוני URBAN BUILT-UP AREA		מספר מדלגים מרוקמים NUMBER OF OUTLYING AREAS	שם רשות מקומית	סמל רשות מקומית CODE OF LOCAL AUTHORITY
	אשכול CLUSTER	דירוג RANK	ציון תקן ST. VALUE	דירוג RANK	ערך VALUE	דירוג RANK	ערך VALUE	דירוג RANK	ערך VALUE	דירוג RANK	ערך VALUE	דירוג RANK	ערך VALUE	דירוג RANK	ערך VALUE	דירוג RANK	ערך VALUE			
QAZRIN	6	131	0.419	60	-1.81	151	-52.46	162	11.74	166	32.63	28	1.60	175	69.17	78	2.20	1	קצרין	4100
YIRKA	6	132	0.430	148	-0.73	95	-69.13	43.5	0.00	43.5	0.00	187	3.11	169	64.61	138	4.69	0	ירכא	502
BETAR ILLIT	6	133	0.454	93	-1.29	132	-59.04	163	11.76	182	44.85	80	1.91	130	45.44	84	2.37	3	ביתר עילית	3780
PARDES HANNA-KARKUR	6	134	0.455	185	-0.42	140	-56.52	133	2.34	113	7.01	167	2.62	87	33.58	181	10.35	4	פרדס חנה-כרכור	7800
PETAH TIQWA	6	135	0.466	184	-0.43	96	-69.04	119	1.20	108	5.35	182	2.91	33	23.67	191	22.07	5	פתח תקווה	7900
KISRA-SUMEI	6	136	0.478	112	-1.10	131	-59.88	167	17.09	172	36.12	81	1.92	148	52.46	90	2.56	1	כסרא-סמיע	1296
YAVNE'EL	7	137	0.531	183	-0.46	122	-62.10	103	0.37	112	6.73	188	3.14	145	51.68	94	2.68	1	יבנאל	46
SHAGOR	7	138	0.534	147	-0.74	118	-62.71	43.5	0.00	43.5	0.00	193	3.53	137	48.22	147	5.62	0	שגור	516
UMM AL-FAHM	7	139	0.553	178	-0.51	160	-48.23	159	9.94	132	14.03	148	2.31	74	31.74	174	9.26	8	אום אל-פחם	2710
AKKO	7	140	0.559	158	-0.67	138	-56.98	155	7.69	159	25.70	122	2.13	131	45.51	164	8.15	3	עכו	7600
AR'ARA	7	141	0.601	179	-0.51	147	-54.57	138	2.91	168	33.98	88	1.95	133	46.59	144	5.43	3	ערעה	637
RAMAT HASHARON	7	142	0.605	136	-0.88	165	-45.18	157	9.40	141	18.45	93	1.97	141	50.94	159	7.36	5	רמת השרון	2650
KARMIEL	7	143	0.643	165	-0.59	134	-58.95	106	0.51	111	6.52	175	2.72	164	61.16	175	9.45	1	כרמיאל	1139
ZEMER	7	144	0.643	162	-0.63	154	-51.80	143	3.65	160	27.71	178	2.82	83	33.15	85	2.39	2	זמר	1290
MEVASSERET ZIYYON	7	145	0.652	113	-1.09	114	-63.39	146	4.28	190	60.59	70	1.85	147	52.09	123	3.89	2	מבשרת ציון	1015
YOQNEAM ILLIT	7	146	0.688	117	-1.04	152	-52.21	100	0.28	115	7.40	181	2.85	180	71.88	115	3.71	1	יקנעם עילית	240
LAQYE	7	147	0.688	174	-0.52	126	-61.23	129	2.04	184	45.94	133	2.23	134	46.95	109	3.40	3	לקיה	1060
BEER SHEVA	7	148	0.714	193	-0.27	105	-67.17	122	1.68	155	24.57	115	2.09	28	23.05	194	33.03	4	באר שבע	9000
ASHQELON	7	149	0.740	192	-0.32	137	-57.55	152	5.64	131	13.62	173	2.70	67	30.29	190	19.39	6	אשקלון	7100
MODIFIN ILLIT	7	150	0.740	82	-1.54	180	-38.30	184	33.05	146	21.82	79	1.91	170	64.62	59	1.83	1	מודיעין עילית	3797
BET ARYE	7	151	0.760	54	-1.98	189	-33.41	178	27.19	151	22.80	54	1.76	184	76.91	27	1.27	1	בית אריה	3652
MIGDAL	7	152	0.796	141	-0.80	171	-42.54	165	13.81	158	25.13	112	2.08	166	62.02	45	1.58	3	מדגל	65
BIR EL-MAKSUR	7	153	0.830	96	-1.24	156	-51.12	168	17.66	181	44.79	74	1.89	173	67.76	86	2.40	2	ביר אל-מכסור	998
HOD HASHARON	7	154	0.850	176	-0.52	141	-56.33	131	2.28	129	12.49	192	3.48	121	41.85	176	9.49	2	הוד השרון	9700
QIRYAT BIALIK	7	155	0.855	95	-1.26	159	-48.64	137	2.72	105	5.22	163	2.51	193	99.56	135	4.48	1	קריית ביאליק	9500
RAMAT GAN	7	156	0.863	152	-0.71	161	-47.39	153	6.72	139	17.21	137	2.26	165	61.27	183	11.84	4	רמת גן	8600
ZORAN-QADIMA	7	157	0.909	131	-0.96	178	-38.56	182	31.40	147	22.11	120	2.12	161	58.63	117	3.76	2	צור-קדימה	195
ROSH PINNA	7	158	0.922	97	-1.23	179	-38.40	181	28.79	167	32.78	33	1.61	182	73.34	97	2.79	3	ראש פינה	26
HERZLIYYA	7	159	0.943	173	-0.52	128	-60.92	164	13.01	180	42.69	121	2.13	142	50.96	186	14.36	4	הרצלייה	6400
ASHDOD	7	160	0.944	191	-0.34	139	-56.64	132	2.34	130	13.47	171	2.69	129	44.74	192	23.25	7	אשדוד	70
MODIFIN-MAKABBIM-RE'UT	7	161	0.983	169	-0.54	182	-36.78	166	16.75	144	19.66	126	2.16	144	51.24	178	9.61	4	מודיעין-מכבים-רעות	1200
AR'ARA-BANEDEV	7	162	1.008	168	-0.56	148	-54.05	140	3.05	185	46.30	156	2.38	167	62.35	116	3.73	3	ערעה-בנגב	1192
YANUH-JAT	7	163	1.018	120	-1.02	164	-45.79	177	26.36	176	38.06	86	1.94	143	75.61	72	2.12	2	יאנוח-ג'ת	1295
DALIYAT AL-KARMEIL-ISIFYA	8	164	1.072	189	-0.36	150	-52.72	91	0.13	93	1.94	195	3.96	143	51.23	182	10.57	1	דלית אל-כרמל-יספיא	494
KUSEIFE	8	165	1.082	188	-0.38	174	-41.36	172	21.03	173	36.24	113	2.08	159	56.98	119	3.84	10	כסיפה	1059
SHIBLI-UMM AL-GHANAM	8	166	1.095	109	-1.14	184	-35.70	175	24.59	149	22.68	101	2.01	191	88.59	52	1.68	2	שבלי-אום אל-ג'נם	913
HADERA	8	167	1.115	187	-0.40	167	-44.08	154	7.40	138	17.18	180	2.84	135	47.19	188	15.32	6	חדרה	6500
QEDUMIM	8	168	1.122	125	-0.99	166	-44.62	173	21.39	187	51.81	73	1.88	181	72.93	31	1.33	3	קדומים	3557
ZARZIR	8	169	1.138	161	-0.64	157	-50.54	160	11.01	195	65.17	111	2.08	157	55.64	99	2.85	3	זרזיר	975
ARTEL	8	170	1.186	98	-1.23	185	-35.13	179	27.99	121	9.17	192	1.96	194	112.35	107	3.30	2	ארתל	3570
ZEFAT	8	171	1.197	181	-0.49	186	-35.02	170	18.83	161	30.29	162	2.49	138	50.18	152	6.42	5	צפת	8000
BE'ER YA'AQOV	8	172	1.200	180	-0.50	168	-43.94	169	18.53	164	32.26	185	2.97	140	50.91	134	4.45	4	באר יעקב	2530
MIZPE RAMON	8	173	1.207	84	-1.50	195	-19.69	187	37.44	157	24.79	69	1.84	185	77.16	58	1.82	4	מצפה רמון	99
QIRYAT ATTA	8	174	1.226	167	-0.57	177	-39.03	158	9.67	179	41.28	109	2.06	163	59.77	180	10.30	6	קריית אתא	6800
QIRYAT TIVON	8	175	1.228	175	-0.52	169	-43.75	156	8.76	136	15.93	190	3.22	177	69.68	146	5.59	2	קריית טבעון	2300
YESUD HAMA'ALA	8	176	1.241	182	-0.48	176	-39.19	180	28.46	169	34.00	75	1.90	188	81.96	46	1.59	3	יסוד המעלה	29
BET SHEMESH	8	177	1.272	166	-0.57	181	-37.56	176	24.90	170	34.15	154	2.37	155	54.33	173	9.08	4	בית שמש	2610
QIRYAT ARBA	8	178	1.311	94	-1.28	187	-34.91	186	36.44	196	66.87	14	1.46	174	69.16	40	1.51	5	קריית ארבע	3611
BASMATA TAB'UN	8	179	1.323	138	-0.86	173	-42.07	183	32.19	193	60.85	96	1.97	168	63.80	77	2.19	3	בסמת טבעון	944
QARNE SHOMERON	8	180	1.327	87	-1.43	172	-42.24	190	45.74	191	60.64	16	1.48	190	88.11	57	1.80	4	קרני שומרון	3640
ELAT	8	181	1.329	177	-0.51	183	-36.67	185	34.29	162	31.47	129	2.20	151	52.88	184	12.92	10	אלת	2600
RISHON LEZIYYON	8	182	1.345	194	-0.26	153	-52.21	130	2.08	109	5.75	194	3.91	102	37.01	193	27.22	12	ראשון לציון	8300
PEQIN (BUQEFA)	9	183	1.388	128	-0.98	190	-32.79	189	44.69	183	45.63	55	1.76	186	77.47	68	2.01	3	פקיעין (בוקיעה)	536
NAZERAT ILLIT	9	184	1.405	159	-0.66	188	-34.41	188	37.67	143	19.20	169	2.63	176	69.46	163	8.12	2	נצרת עילית	1061
NETANYA	9	185	1.407	190	-0.36	135	-57.94	191	47.24	175	37.72	151	2.33	162	59.32	189	19.35	6	נתניה	7400
KA'ABIYYE-TABBASH-HAJAJRE	9	186	1.434	110	-1.14	191	-31.57	174	23.83	197	69.39	41	1.68	178	69.85	36	1.47	4	כעבה-טבאש-חג'אגרה	978
TEL AVIV - YAFO	9	187	1.471	195	-0.21	130	-60.15	134	2.40	145	21.67	166	2.55	153	53.06	195	43.75	9	תל אביב - יפו	5000
GIV'AT ZEEV	9	188	1.490	137	-0.87	193	-26.30	171	20.36	189	59.98	72	1.87	171	66.02	87	2.48	5	גבעת זאב	3730
EFRATA	9	189	1.494	135	-0.90	170	-42.71	135	2.57	171	34.68	152	2.35	195	122.66	39	1.50	2	אפרתה	3650
MA'ALE ADUMMIM	9	190	1.544	139	-0.83	175	-39.68	192	60.09	178	40.52	147	2.31	179	71.58	151	6.36	3	מעלה אדומים	3616
HAIFA	9	191	1.613	196	-0.15	125	-61.24	89	0.04	88	0.86	196	4.02	92	35.18	196	48.83	4	חיפה	4000
AFULA	9	192	1.683	160	-0.65	162	-47.09	194	88.44	186	50.80	40	1.68	187	81.59	167	8.61	3	עפולה	7700
MA'ALE IRON	9	193	1.840	126	-0.98</															



**לוח 2. דירוג עירויות ומועצות מקומיות לפי מדד הקומפקטיות ולפי כל אחד ממרכיבי המדד, סדר א-ב**

Table 2. RANKING OF MUNICIPALITIES AND LOCAL COUNCILS BY THE INDEX OF COMPACTNESS AND BY EACH OF ITS COMPONENTS, ALPHABETIC ORDER

NAME OF LOCAL AUTHORITY	מדד קומפקטיות			מידת קרבה		אחוז שטח המרקם העירוני מתוך שטח הפוליגון המקיף*		מרחק משוקלל של המרקמים המדלגים		אחוז שטח המרקמים המדלגים		מדד צורה משוקלל		מקדם השתנות של רידיאלים		שטח עירוני		מספר מרקמים מדלגים	שם רשות מקומית	סמל רשות מקומית		
	אשכול	דירוג	ציון תקן	דירוג	ערך	דירוג	ערך	דירוג	ערך	דירוג	ערך	דירוג	ערך	דירוג	ערך	דירוג	ערך				דירוג	ערך
ABU GHOSH	4	79	-0.421	62	-1.79	94	-70.20	43.5	0.00	43.5	0.00	143	2.30	99	36.75	38	1.49	0	אבו גוש	472		
ABU SINAN	3	67	-0.600	55	-1.96	63	-75.15	43.5	0.00	43.5	0.00	110	2.07	100	36.81	73	2.13	0	אבו סינאן	473		
EVEN YEHUDA	5	104	-0.096	108	-1.15	92	-70.69	87	0.00	110	6.41	164	2.54	96	35.78	114	3.64	1	אבו יהודה	182		
UMM AL-FAHM	7	139	-0.553	178	-0.51	160	-48.23	159	9.94	132	14.03	148	2.31	74	31.74	174	9.26	8	אום אל-פחם	2710		
OFAQIM	3	38	-0.816	85	-1.46	30	-81.34	43.5	0.00	43.5	0.00	22	1.54	46	26.11	136	4.52	0	אופקים	31		
OR YEHUDA	3	68	-0.584	76	-1.62	39	-78.55	43.5	0.00	43.5	0.00	119	2.12	75	32.05	108	3.36	0	אור יהודה	2400		
OR AQIVA	2	33	-0.913	48	-2.10	10	-86.47	43.5	0.00	43.5	0.00	49	1.73	97	35.92	100	2.99	0	אור אקביב	1020		
ORANIT	2	24	-1.043	9	-3.96	69	-73.90	43.5	0.00	43.5	0.00	146	2.31	58	28.64	16	1.00	0	אורנית	3760		
AZOR	3	36	-0.852	35	-2.50	16	-85.31	43.5	0.00	43.5	0.00	37	1.66	154	54.23	67	1.99	0	אזור	565		
ELAT	8	181	1.329	177	-0.51	183	-36.67	185	34.29	162	31.47	129	2.20	151	52.88	184	12.92	10	אילת	2600		
IKSAL	2	23	-1.046	30	-2.67	48	-77.15	43.5	0.00	43.5	0.00	66	1.83	10	18.55	63	1.93	0	אכסאל	478		
ELYAKHIN	1	3	-1.642	6	-4.16	5	-89.26	43.5	0.00	43.5	0.00	20	1.51	32	23.60	19	1.07	0	אליכין	41		
EL'AD	3	58	-0.649	74	-1.66	45	-77.12	43.5	0.00	43.5	0.00	77	1.90	88	34.45	71	2.11	0	אלעד	1309		
ALFE MENASHE	5	116	0.110	90	-1.39	155	-51.53	151	4.69	140	17.49	117	2.09	86	33.54	47	1.62	2	אלפי מנשה	3750		
ELQANA	3	65	-0.606	15	-3.40	129	-60.57	118	1.20	114	7.27	136	2.25	72	31.47	10	0.84	1	אלקנה	3560		
IBILLIN	3	71	-0.547	116	-1.05	49	-77.12	43.5	0.00	43.5	0.00	123	2.14	19	20.21	103	3.08	0	אנבילין	529		
EFRATA	9	189	1.494	135	-0.90	170	-42.71	135	2.57	171	34.68	152	2.35	195	122.66	39	1.50	2	אפרתה	3650		
ARTEL	8	170	1.186	98	-1.23	185	-35.13	179	27.99	121	9.10	92	1.96	194	112.35	107	3.30	2	אראל	3570		
ASHDOD	7	160	0.944	191	-0.34	139	-56.64	132	2.34	130	13.47	171	2.69	129	44.74	192	23.25	7	אשדוד	70		
ASHQELON	7	149	0.740	192	-0.32	137	-57.55	152	5.64	131	13.62	173	2.70	67	30.29	190	19.39	6	אשקלון	7100		
BAQA JATT	5	114	0.097	163	-0.62	47	-77.31	43.5	0.00	43.5	0.00	189	3.15	68	30.85	170	8.79	0	באקה-ג'ת	6000		
BE'ER YA'AQOV	8	172	1.200	180	-0.50	168	-46.86	169	18.53	164	32.26	185	2.97	140	50.91	134	4.45	4	באר יעקב	2530		
BE'ER SHEVA	7	148	0.714	193	-0.27	105	-67.17	122	1.68	155	24.57	115	2.09	28	23.05	194	33.03	4	באר שבע	9000		
BUE'INE-NUJEIDAT	3	69	-0.572	44	-2.15	77	-72.97	43.5	0.00	43.5	0.00	99	1.99	127	43.84	49	1.66	0	בועינה-נוג'ידאת	482		
BUQ'ATA	3	54	-0.710	57	-1.87	61	-75.35	90	0.06	107	5.33	104	2.03	13	18.98	56	1.78	1	בוקסאטא	4001		
BIR EL-MAKSUR	7	153	0.830	96	-1.24	156	-51.12	168	17.66	181	44.79	74	1.89	173	67.76	86	2.40	2	ביר אל-מכסור	998		
BET EL	1	17	-1.266	7	-4.09	55	-76.48	43.5	0.00	43.5	0.00	48	1.73	78	32.51	12	0.85	0	בית אל	3574		
BET ARYE	7	151	0.760	54	-1.98	189	-33.41	178	27.19	151	22.80	54	1.76	184	76.91	27	1.27	1	בית אריה	3652		
BET JANN	3	74	-0.531	92	-1.32	38	-78.88	43.5	0.00	43.5	0.00	125	2.16	70	31.03	91	2.60	0	בית ג'נן	480		
BET DAGAN	3	42	-0.790	19	-3.01	101	-67.99	113	0.69	106	5.26	52	1.74	91	35.08	26	1.23	1	בית דגן	466		
BET SHE'AN	5	105	-0.083	104	-1.19	116	-62.86	149	4.48	150	22.71	31	1.61	76	32.10	132	4.36	2	בית שאן	9200		
BET SHEMESH	8	177	1.272	166	-0.57	181	-37.56	176	24.90	170	34.15	154	2.37	155	54.33	173	9.08	4	בית שמש	2610		
BETAR ILLIT	6	133	0.454	93	-1.29	132	-59.04	163	11.76	182	44.85	80	1.91	130	45.44	84	2.37	3	ביתר עילית	3780		
BENE BERAQ	2	26	-1.032	65	-1.77	4	-89.78	43.5	0.00	43.5	0.00	18	1.48	26	22.46	154	6.59	0	בני ברק	6100		
BENE AYISH	1	6	-1.566	2	-6.68	108	-66.21	43.5	0.00	43.5	0.00	65	1.82	119	41.21	6	0.61	0	בני עייש	1066		
BINYAMINA-GIV'AT ADA	9	194	2.240	164	-0.61	194	-22.04	195	131.76	177	39.77	45	1.71	192	92.31	140	4.90	5	בנימינה-גבעת עדה	9800		
BASMA	10	196	3.379	89	-1.39	197	-9.45	196	197.77	188	52.44	116	2.09	196	147.30	55	1.69	2	בסמיה	1326		
BASMAT TAB'UN	8	179	1.323	138	-0.86	173	-42.07	183	32.19	193	60.85	96	1.97	168	63.80	77	2.19	3	בסמת טבעון	944		
BAT YAM	3	48	-0.726	100	-1.21	9	-86.84	43.5	0.00	43.5	0.00	62	1.81	34	23.68	158	7.29	0	בת ים	6200		
JUDEIDE-MAKER	5	108	0.013	58	-1.84	158	-50.27	145	3.88	103	3.57	91	1.96	146	51.99	95	2.71	1	ג'דידה-מכר	1292		
JULIS	4	93	-0.250	66	-1.77	107	-66.34	123	1.74	137	16.85	78	1.90	105	37.22	76	2.19	2	גולס	485		
JALJULYE	3	56	-0.663	27	-2.75	103	-67.62	102	0.33	118	8.09	98	1.99	64	30.13	24	1.15	1	ג'לג'וליה	627		
JISR AZ-ZARQA	1	10	-1.479	10	-3.96	18	-84.77	43.5	0.00	43.5	0.00	17	1.48	62	29.49	21	1.14	0	ג'יסר א-זרקא	541		
JISH(GUSH HALAV)	1	12	-1.408	14	-3.44	17	-85.19	43.5	0.00	43.5	0.00	13	1.45	49	27.30	7	0.77	0	ג'יש (גוש חלב)	487		
GIV'AT ZEEV	9	188	1.490	137	-0.87	193	-26.30	171	20.36	189	59.98	72	1.87	171	66.02	87	2.48	5	גבעת זאב	3730		
GIV'AT SHEMU'EL	3	64	-0.617	52	-2.00	80	-72.71	43.5	0.00	43.5	0.00	150	2.32	36	24.14	51	1.67	0	גבעת שמואל	681		
GIV'ATAYIM	2	29	-1.003	34	-2.51	52	-76.78	43.5	0.00	43.5	0.00	25	1.55	43	25.41	106	3.24	0	גבעתיים	6300		
GEDERA	4	85	-0.386	118	-1.04	44	-77.58	92	0.15	123	10.49	132	2.23	15	19.28	122	3.89	1	גדרה	2550		
GAN YAVNE	5	113	0.088	127	-0.98	115	-63.38	43.5	0.00	43.5	0.00	176	2.73	113	38.77	131	4.34	0	גן יבנה	166		
GANNE TIQWA	1	8	-1.510	12	-3.52	7	-88.06	43.5	0.00	43.5	0.00	5	1.40	35	23.87	33	1.36	0	גני תקווה	229		
DALIYAT AL-KARMEIL-ISIFYA	8	164	1.072	189	-0.36	150	-52.72	91	0.13	93	1.94	195	3.96	143	51.23	182	10.57	1	גלילת אל-כרמל-יספיה	494		
DABURIYYA	3	50	-0.724	37	-2.43	93	-70.67	43.5	0.00	43.5	0.00	108	2.06	53	28.13	60	1.85	0	דבורייה	489		
DEIR HANNA	3	73	-0.533	63	-1.78	41	-78.13	43.5	0.00	43.5	0.00	139	2.26	112	38.41	62	1.92	0	דירי חנא	492		
DIMONA	4	90	-0.295	115	-1.05	91	-70.93	104	0.45	119	8.37	46	1.72	71	31.24	156	7.01	3	דימונה	2200		
HOD HASHARON	7	154	0.850	176	-0.52	141	-56.33	131	2.28	129	12.49	192	3.48	121	41.85	176	9.49	2	הוד השרון	9700		
HAR ADAR	3	43	-0.770	40	-2.26	57	-76.11	43.5	0.00	43.5	0.00	159	2.43	6	17.48	14	0.95	0	הר אדר	3769		
HERZLIYYA	7	159	0.943	173	-0.52	128	-60.92	164	13.01	180	42.69	121	2.13	142	50.96	186	14.36	4	הרצלייה	6400		
ZIKHRON YA'AQOV	4	95	-0.242	130	-0.97	76	-73.23	125	1.95	122	10.30	61	1.81	104	37.13	139	4.74	1	זכרון יעקב	9300		
ZEMER	7	144	0.643	162	-0.63	154	-51.80	143	3.65	160	27.71	178	2.82	83	33.15	85	2.39	2	זמר	1290		
ZARZIR	8	169	1.138	161	-0.64	157	-50.54	160	11.01	195	65.11	111	2.08	157	55.64	99	2.85	3	זרזיר	975		
HADERA	8	167	1.115	187	-0.40	167	-44.08	154	7.40	138	17.18	180	2.84	135	47.19	188	15.32	6	חדרה	6500		
HOLON	5	106	-0.047	157	-0.68	68	-73.91	43.5	0.00	43.5	0.00	149	2.31	57	28.43	187	14.38	0	חולון	6600		
HURA	6	127	0.354	186	-0.41	124	-61.36	127	2.00	116	7.53	186	3.04	60	29.28	128	4.10	2	חורה	1303		

לוח 2. דירוג עיריות ומועצות מקומיות לפי מדד הקומפקטיות ולפי כל אחד ממרכיבי המדד, סדר א-ב

Table 2. RANKING OF MUNICIPALITIES AND LOCAL COUNCILS BY THE INDEX OF COMPACTNESS AND BY EACH OF ITS COMPONENTS, ALPHABETIC ORDER

NAME OF LOCAL AUTHORITY	מדד קומפקטיות			מידת קרבה		אחוז שטח המרקם העירוני מתוך שטח הפוליגון המקיף *		מרחק משוקלל של המרקמים המדלגים		אחוז שטח המרקמים המדלגים		מדד צורה משוקלל		מקדם השתנות של רדיאלים		שטח עירוני		מספר מרקמים מדלגים	שם רשות מקומית	סמל רשות מקומית	
	אשכול	דירוג	ציון ST-VALUE	דירוג	ערך	דירוג	ערך	דירוג	ערך	דירוג	ערך	דירוג	ערך	דירוג	ערך	דירוג	ערך				NUMBER OF OUTLYING AREAS
HURFEISH	2	20	-1.148	23	-2.85	33	-80.85	43.5	0.00	43.5	0.00	85	1.94	3	15.95	25	1.22	0	חרפיש	496	
HAIFA	9	191	1.613	196	-0.15	125	-61.24	89	0.04	88	0.86	196	4.02	92	35.18	196	48.83	4	חיפה	4000	
HAZOR HAGELILIT	4	87	-0.368	75	-1.63	106	-66.65	43.5	0.00	43.5	0.00	153	2.36	55	28.32	88	2.51	0	חזור הגלילית	2034	
TIBERIAS	6	124	0.257	155	-0.69	143	-55.96	124	1.80	99	3.14	144	2.30	116	39.82	161	7.75	2	טבריה	6700	
TUBA-ZANGARIYYE	4	89	-0.325	32	-2.60	127	-60.99	136	2.57	135	15.93	26	1.58	149	52.77	44	1.57	1	טובה-זנגרייה	962	
TUR'AN	3	57	-0.655	43	-2.18	82	-72.59	43.5	0.00	43.5	0.00	107	2.05	77	32.50	70	2.08	0	טוראן	498	
TAYIBE	5	121	0.193	146	-0.77	71	-73.25	109	0.58	148	22.51	161	2.46	98	36.18	157	7.29	2	טייבה	2730	
TIRE	5	103	-0.101	156	-0.68	89	-71.26	114	0.76	96	2.49	168	2.62	17	20.08	155	6.93	2	טירה	2720	
TIRAT KARMEL	5	107	0.000	71	-1.70	120	-62.19	108	0.55	156	24.70	29	1.60	152	52.97	111	3.52	1	טירת כרמל	2100	
TAMRA	4	100	-0.176	114	-1.07	78	-72.89	43.5	0.00	43.5	0.00	158	2.42	107	37.66	143	5.33	0	טמרה	8900	
YANUH-JAT	7	163	1.018	120	-1.02	164	-45.79	177	26.36	176	38.06	86	1.94	183	75.61	72	2.12	2	יאנוח-ג'ת	1295	
YAVNEEL	7	137	0.531	183	-0.46	122	-62.10	103	0.37	112	6.73	188	3.14	145	51.68	94	2.68	1	יבנאל	46	
YAVNE	4	86	-0.371	102	-1.21	79	-72.80	43.5	0.00	43.5	0.00	56	1.76	120	41.43	148	6.07	0	יבנה	2660	
YEHUD-NEWE EFRAYIM	3	62	-0.623	72	-1.67	59	-75.71	43.5	0.00	43.5	0.00	76	1.90	65	30.22	127	4.08	0	יהוד-נווה אפרים	9400	
YESUD HAMA'ALA	8	176	1.241	182	-0.48	176	-39.19	180	28.46	169	34.00	75	1.90	188	81.96	46	1.59	3	יסוד המעלה	29	
YAFI	3	59	-0.644	45	-2.14	62	-75.25	43.5	0.00	43.5	0.00	94	1.97	115	39.55	80	2.26	0	יפיע	499	
YOQNE'AM ILLIT	7	146	0.688	117	-1.04	152	-52.21	100	0.28	115	7.40	181	2.85	180	71.88	115	3.71	1	יוקנעם עילית	240	
YEROHAM	4	80	-0.409	53	-1.99	73	-73.52	150	4.62	133	14.07	7	1.41	150	52.83	120	3.85	3	ירוחם	831	
JERUSALEM	10	195	2.930	197	-0.07	146	-55.08	147	4.33	128	12.45	197	5.18	85	33.43	197	81.57	22	ירושלים	3000	
YIRKA	6	132	0.430	148	-0.73	95	-69.13	43.5	0.00	43.5	0.00	187	3.11	169	64.61	138	4.69	0	ירכא	502	
KABUL	5	112	0.087	78	-1.58	144	-55.42	148	4.34	125	11.21	118	2.11	136	48.19	81	2.34	1	כאבול	504	
KAOKAB ABU AL-HUJA	2	18	-1.184	21	-2.94	40	-78.35	43.5	0.00	43.5	0.00	50	1.73	7	17.89	13	0.87	0	כאוכב אבו אל-ח'ג'יא	505	
KOKHAV YATR	5	102	-0.115	86	-1.45	98	-68.59	43.5	0.00	43.5	0.00	135	2.24	160	57.26	98	2.84	0	כוכב יאטר	1224	
KUSEIFE	8	165	1.082	188	-0.38	174	-41.36	172	21.03	173	36.24	113	2.08	159	56.98	119	3.84	10	כספה	1059	
KISRA-SUMEI	6	136	0.478	112	-1.10	131	-59.88	167	17.09	172	36.12	81	1.92	148	52.46	90	2.56	1	כסרא-סומיי	1296	
KA'ABIYYE-TABBASH-HAJAJRE	9	186	1.434	110	-1.14	191	-31.57	174	23.83	197	69.39	41	1.68	178	69.85	36	1.47	4	כעביה-טבאש-ח'ג'ג'ארה	978	
KAFAR BARA	1	5	-1.603	3	-5.36	21	-83.42	43.5	0.00	43.5	0.00	35	1.64	122	42.21	4	0.52	0	כפר ברזא	633	
KEFAR WERADIM	5	109	0.043	106	-1.16	104	-67.54	107	0.52	142	18.65	102	2.01	139	50.27	79	2.23	1	כפר ורדים	1263	
KAFAR YASIF	1	14	-1.354	13	-3.51	26	-82.32	43.5	0.00	43.5	0.00	19	1.51	47	26.14	37	1.47	0	כפר יאסיף	507	
KEFAR YONA	3	77	-0.480	80	-1.57	109	-66.17	121	1.47	94	2.11	39	1.67	84	33.32	102	3.05	1	כפר יונה	168	
KAFAR KAMA	1	16	-1.291	16	-3.28	25	-82.54	43.5	0.00	43.5	0.00	53	1.76	18	20.13	23	1.15	0	כפר כמא	508	
KAFAR KANNA	4	97	-0.224	105	-1.18	97	-69.03	43.5	0.00	43.5	0.00	170	2.63	39	24.56	121	3.87	0	כפר כנא	509	
KAFAR MANDA	2	22	-1.084	26	-2.75	29	-81.52	43.5	0.00	43.5	0.00	95	1.97	12	18.89	66	1.97	0	כפר מנדא	510	
KEFAR SAVA	5	118	0.154	145	-0.77	136	-57.61	110	0.59	97	2.50	87	1.94	125	42.59	179	10.04	2	כפר סבא	6900	
KAFAR QASEM	4	98	-0.202	91	-1.32	64	-74.82	43.5	0.00	43.5	0.00	177	2.74	95	35.77	124	3.99	0	כפר קאסם	634	
KAFAR QARA	3	72	-0.536	140	-0.81	36	-79.93	43.5	0.00	43.5	0.00	89	1.95	23	21.79	145	5.49	0	כפר קרע	654	
KEFAR SHEMARYAHU	3	66	-0.605	69	-1.71	90	-71.15	126	1.98	124	10.98	21	1.52	56	28.41	54	1.69	1	כפר שמריוהו	267	
KEFAR TAVOR	2	34	-0.905	42	-2.18	43	-77.61	43.5	0.00	43.5	0.00	58	1.79	42	25.34	30	1.30	0	כפר תבור	47	
KARMIEL	7	143	0.643	165	-0.59	134	-58.95	106	0.51	111	6.52	175	2.72	164	61.16	175	9.45	1	כרמיאל	1139	
LEHAVIM	1	11	-1.467	31	-2.62	1	-94.76	43.5	0.00	43.5	0.00	2	1.31	22	20.63	69	2.03	0	להבים	1271	
LOD	4	81	-0.408	153	-0.70	34	-80.81	43.5	0.00	43.5	0.00	140	2.26	4	16.26	171	8.87	0	לוד	7000	
LAQYE	7	147	0.688	174	-0.52	126	-61.23	129	2.04	184	45.94	133	2.23	134	46.95	109	3.40	3	לקיה	1060	
MEVASSERET ZIYYON	7	145	0.652	113	-1.09	114	-63.39	146	4.28	190	60.59	70	1.85	147	52.09	123	3.89	2	מעשרת ציון	1015	
MAJDAL SHAMS	3	44	-0.768	36	-2.49	88	-71.27	116	0.95	104	4.68	30	1.60	90	34.88	64	1.93	1	מגדל שמש	4201	
MUGHAR	6	123	0.236	134	-0.91	121	-62.14	93	0.16	154	24.08	131	2.21	106	37.57	133	4.45	1	מגאר	481	
MIGDAL	7	152	0.796	141	-0.80	171	-42.54	165	13.81	158	25.13	112	2.08	166	62.02	45	1.58	3	מגדל	65	
MIGDAL HAEMEQ	4	82	-0.403	107	-1.15	75	-73.34	43.5	0.00	43.5	0.00	142	2.29	24	21.80	142	5.17	0	מגדל האמק	874	
MODI'IN-MAKKABBIM-RE'UT	7	161	0.983	169	-0.54	182	-36.78	166	16.75	144	19.66	126	2.16	144	51.24	178	9.61	4	מודיעין-מכבים-רעות	1200	
MODI'IN ILLIT	7	150	0.740	82	-1.54	180	-38.30	184	33.05	146	21.82	79	1.91	170	64.62	59	1.83	1	מודיעין עילית	3797	
MAZKERET BATYA	1	7	-1.543	18	-3.02	2	-93.14	43.5	0.00	43.5	0.00	1	1.29	21	20.56	53	1.68	0	מזכרת בתיה	28	
MAZRA'A	1	1	-2.207	1	-6.83	15	-85.71	43.5	0.00	43.5	0.00	23	1.54	20	20.45	3	0.43	0	מזרעה	517	
METULA	5	119	0.156	103	-1.20	142	-56.26	144	3.80	153	23.38	84	1.94	118	41.03	29	1.30	2	מטולה	43	
METAR	2	21	-1.094	56	-1.91	13	-86.03	43.5	0.00	43.5	0.00	10	1.44	29	23.24	82	2.36	0	מיתר	1268	
MAS'ADE	2	27	-1.022	29	-2.71	60	-75.68	43.5	0.00	43.5	0.00	51	1.74	38	24.31	18	1.06	0	מסעדה	4203	
M'ELYA	3	41	-0.801	46	-2.12	37	-78.92	43.5	0.00	43.5	0.00	83	1.92	80	32.93	20	1.11	0	מעליא	518	
MA'ALE ADUMMIM	9	190	1.544	139	-0.83	175	-39.68	192	60.09	178	40.52	147	2.31	179	71.58	151	6.36	3	מעלה אדומים	3616	
MA'ALE EFRAYIM	5	117	0.119	25	-2.79	163	-46.43	161	11.68	174	37.12	3	1.35	158	56.21	8	0.80	2	מעלה אפרים	3608	
MA'ALE IRON	9	193	1.840	126	-0.98	192	-29.00	193	62.78	192	60.78	67	1.83	189	85.13	92	2.62	5	מעלה עירון	1327	
MA'ALOT-TARSHIHA	5	120	0.189	122	-1.00	119	-62.63	117	1.01	165	32.40	60	1.81	108	37.95	137	4.68	2	מעלות-תרשיחא	1063	
MIZPE RAMON	8	173	1.207	84	-1.50	195	-19.69	187	37.44	157	24.79	69	1.84	185	77.16	58	1.82	4	מצפה רמון	99	
MESHHEID	3	70	-0.550	67	-1.77	83	-72.23	43.5	0.00	43.5	0.00	134	2.24	54	28.16	43	1.56	0	משדד	520	
NAHARIYYA	6	122	0.230	149	-0.73	100	-68.26	111	0.59	120	8.78	160	2.44	132	46.09	165	8.18	2	נהרייה	9100	
NAHEF	4	92	-0.251	59	-1.82	145	-55.33	142	3.28	101	3.36	100	2.01	81	33.04	61	1.90	1	נחף	522	
NES ZIYYONA	6	128	0.393	144	-0.78	133	-58.98														

לוח 2. דירוג עיריות ומועצות מקומיות לפי מדד הקומפקטיות ולפי כל אחד ממרכיבי המדד, סדר א-ב

Table 2. RANKING OF MUNICIPALITIES AND LOCAL COUNCILS BY THE INDEX OF COMPACTNESS AND BY EACH OF ITS COMPONENTS, ALPHABETIC ORDER

NAME OF LOCAL AUTHORITY	מדד קומפקטיות			מידת קרבה		אחוז שטח המרקם העירוני מתוך שטח הפוליגון המקיף*		מרחק משוקלל של המרקמים המדלגים		אחוז שטח המרקמים המדלגים		מדד צורה משוקלל		מקדם השתנות של רדיאלים		שטח עירוני		מספר מרקמים מדלגים	שם רשות מקומית	סמל רשות מקומית		
	אשכול	דירוג	ציון טקט	דירוג	ערך	דירוג	ערך	דירוג	ערך	דירוג	ערך	דירוג	ערך	דירוג	ערך	דירוג	ערך				דירוג	ערך
NETIVOT	2	28	-1.004	83	-1.54	11	-86.44	43.5	0.00	43.5	0.00	4	1.39	27	22.78	129	4.12	0	נתיבות	246		
NETANYA	9	185	1.407	190	-0.36	135	-57.94	191	47.24	175	37.72	151	2.33	162	59.32	189	19.35	6	נתניה	7400		
SAJUR	4	91	-0.270	77	-1.60	117	-62.75	139	2.91	126	12.31	27	1.59	126	43.04	32	1.34	2	סאגור	525		
SAVYON	2	32	-0.919	132	-0.95	19	-84.19	43.5	0.00	43.5	0.00	9	1.43	2	15.05	105	3.12	0	סביון	587		
SAKHNIN	3	60	-0.635	101	-1.21	23	-83.35	43.5	0.00	43.5	0.00	103	2.02	41	25.11	141	4.94	0	סחנין	7500		
GHAJAR	3	40	-0.807	47	-2.11	58	-76.11	43.5	0.00	43.5	0.00	38	1.66	110	38.20	1	0.21	0	עיר	4501		
OMER	5	101	-0.140	79	-1.58	86	-71.44	97	0.26	163	31.66	47	1.73	103	37.05	126	4.04	1	עמר	666		
EILABUN	3	47	-0.733	51	-2.00	72	-73.62	43.5	0.00	43.5	0.00	105	2.03	37	24.28	34	1.40	0	עילבון	530		
ILUT	3	46	-0.735	64	-1.78	51	-76.80	43.5	0.00	43.5	0.00	128	2.19	9	18.05	50	1.67	0	עילת	511		
EIN MAHEL	1	4	-1.628	11	-3.64	3	-91.33	43.5	0.00	43.5	0.00	12	1.45	8	17.96	35	1.43	0	עין מהל	532		
EIN QINIYYE	3	45	-0.768	61	-1.80	42	-77.77	43.5	0.00	43.5	0.00	63	1.81	73	31.50	9	0.81	0	עין קניא	4502		
AKKO	7	140	0.559	158	-0.67	138	-56.98	155	7.69	159	25.70	122	2.13	131	45.51	164	8.15	3	עכו	7600		
IMMANUEL	3	49	-0.725	38	-2.33	84	-71.84	43.5	0.00	43.5	0.00	64	1.82	111	38.36	5	0.56	0	עמטאל	3660		
AFULA	9	192	1.683	160	-0.65	162	-47.09	194	88.44	186	50.80	40	1.68	187	81.59	167	8.61	3	עפולה	7700		
ARRABE	3	55	-0.666	99	-1.22	31	-81.12	43.5	0.00	43.5	0.00	130	2.21	1	13.86	125	4.01	0	עראבה	531		
ARAD	6	130	0.411	151	-0.72	123	-61.70	101	0.31	92	1.21	191	3.29	109	38.04	153	6.46	1	עדר	2560		
AR'ARA	7	141	0.601	179	-0.51	147	-54.57	138	2.91	168	33.98	88	1.95	133	46.59	144	5.43	3	עריעה	637		
AR'ARA-BANEGEV	7	162	1.008	168	-0.56	148	-54.05	140	3.05	185	46.30	156	2.38	167	62.35	116	3.73	3	עריעה-בנגב	1192		
FUREIDIS	3	35	-0.859	17	-3.15	87	-71.33	43.5	0.00	43.5	0.00	127	2.19	59	29.05	17	1.01	0	פריידיס	537		
FASSUTA	3	61	-0.625	70	-1.70	50	-76.85	43.5	0.00	43.5	0.00	155	2.38	25	22.23	28	1.29	0	מסוטה	535		
PEQIN (BUQEFA)	9	183	1.388	128	-0.98	190	-32.79	189	44.69	183	45.63	55	1.76	186	77.47	68	2.01	3	פקיעין (בוקיעה)	536		
PARDES HANNA-KARKUR	6	134	0.455	185	-0.42	140	-56.52	133	2.34	113	7.01	167	2.62	87	33.58	181	10.35	4	פרדס חנה-כרכור	7800		
PARDESIIYYA	1	2	-1.790	4	-5.26	24	-83.16	43.5	0.00	43.5	0.00	11	1.45	45	25.61	15	0.96	0	פרדסיה	171		
PETAH TIQWA	6	135	0.466	184	-0.43	96	-69.04	119	1.20	108	5.35	182	2.91	33	23.67	191	22.07	5	פתח תקווה	7900		
ZORAN-QADIMA	7	157	0.909	131	-0.96	178	-38.56	182	31.40	147	22.11	120	2.12	161	58.63	117	3.76	2	צורן-קדמה	195		
ZEFAT	8	171	1.197	181	-0.49	186	-35.02	170	18.83	161	30.29	162	2.49	138	50.18	152	6.42	5	צפת	8000		
QEDUMIM	8	168	1.122	125	-0.99	166	-44.62	173	21.39	187	51.81	73	1.88	181	72.93	31	1.33	3	קדומים	3557		
QALANSawe	2	25	-1.035	50	-2.02	20	-84.08	43.5	0.00	43.5	0.00	44	1.71	11	18.72	96	2.74	0	קלנסווה	638		
QAZIR-HARISH	10	197	4.189	111	-1.13	196	-14.58	197	322.09	194	62.38	15	1.47	197	171.30	48	1.65	3	קצר-חריש	1247		
QAZRIN	6	131	0.419	60	-1.81	151	-52.46	162	11.74	166	32.63	28	1.60	175	69.17	78	2.20	1	קצרין	4100		
QIRYAT ONO	2	30	-0.951	49	-2.06	22	-83.41	43.5	0.00	43.5	0.00	32	1.61	66	30.26	101	3.03	0	קריית אונו	2620		
QIRYAT ARBA	8	178	1.311	94	-1.28	187	-34.91	186	36.44	196	66.87	14	1.46	174	69.16	40	1.51	5	קריית ארבע	3611		
QIRYAT ATTA	8	174	1.226	167	-0.57	177	-39.03	158	9.67	179	41.28	109	2.06	163	59.77	180	10.30	6	קריית אתא	6800		
QIRYAT BIALIK	7	155	0.855	95	-1.26	159	-48.64	137	2.72	105	5.22	163	2.51	193	99.56	135	4.48	1	קריית ביאליק	9500		
QIRYAT GAT	4	94	-0.243	124	-0.99	81	-72.65	88	0.00	90	1.02	42	1.71	128	44.53	169	8.68	1	קריית גת	2630		
QIRYAT TIV'ON	8	175	1.228	175	-0.52	169	-43.75	156	8.76	136	15.93	190	3.22	177	69.68	146	5.59	2	קריית טבעון	2300		
QIRYAT YAM	3	63	-0.621	88	-1.41	32	-80.87	95	0.18	98	2.59	57	1.77	93	35.24	110	3.44	1	קריית ים	9600		
QIRYAT YE'ARIM	2	31	-0.932	8	-4.01	66	-74.51	43.5	0.00	43.5	0.00	36	1.65	172	66.22	2	0.37	0	קריית יערים	1137		
QIRYAT MOTZKIN	4	83	-0.401	73	-1.66	54	-76.65	43.5	0.00	43.5	0.00	90	1.95	156	55.12	104	3.11	0	קריית מוצקין	8200		
QIRYAT MAL'AKHI	1	15	-1.336	28	-2.71	8	-87.28	43.5	0.00	43.5	0.00	8	1.42	14	19.15	89	2.51	0	קריית מלאכי	1034		
QIRYAT EQRON	1	13	-1.391	22	-2.92	12	-86.19	43.5	0.00	43.5	0.00	6	1.40	5	17.45	75	2.16	0	קריית עקרון	469		
QIRYAT SHEMONA	4	99	-0.193	143	-0.78	74	-73.51	43.5	0.00	43.5	0.00	145	2.30	79	32.85	149	6.08	0	קריית שמונה	2800		
QARNE SHOMERON	8	180	1.327	87	-1.43	172	-42.24	190	45.74	191	60.64	16	1.48	190	88.11	57	1.80	4	קרני שומרון	3640		
RAME	2	19	-1.152	20	-2.95	35	-80.45	43.5	0.00	43.5	0.00	71	1.85	16	19.39	41	1.52	0	ראמה	543		
ROSH HAAYIN	5	111	0.083	142	-0.80	99	-68.28	128	2.04	152	23.37	68	1.83	94	35.36	160	7.59	2	ראש העין	2640		
ROSH PINNA	7	158	0.922	97	-1.23	179	-38.40	181	28.79	167	32.78	33	1.61	182	73.34	97	2.79	3	ראש פינה	26		
RISHON LEZIIYON	8	182	1.345	194	-0.26	153	-52.21	130	2.08	109	5.75	194	3.91	102	37.01	193	27.22	12	ראשון לציון	8300		
RAHAT	3	76	-0.485	171	-0.54	6	-88.42	43.5	0.00	43.5	0.00	106	2.04	48	26.48	162	8.06	0	רהט	1161		
REHOVOT	6	129	0.404	172	-0.53	113	-64.02	112	0.66	117	7.69	184	2.96	40	24.98	185	13.48	2	רחובות	8400		
REINE	6	126	0.334	123	-1.00	149	-53.36	94	0.16	100	3.28	179	2.82	124	42.57	112	3.53	1	ריינה	542		
REKHASIM	3	75	-0.513	24	-2.81	112	-64.10	43.5	0.00	43.5	0.00	138	2.26	123	42.37	22	1.14	0	רכסים	922		
RAMLA	5	115	0.108	154	-0.69	102	-67.91	96	0.21	89	0.93	174	2.72	69	31.02	172	9.02	1	רמלה	8500		
RAMAT GAN	7	156	0.863	152	-0.71	161	-47.39	153	6.72	139	17.21	137	2.26	165	61.27	183	11.84	4	רמת גן	8600		
RAMAT HASHARON	7	142	0.605	136	-0.88	165	-45.18	157	9.40	141	18.45	93	1.97	141	50.94	159	7.36	5	רמת השרון	2650		
RAMAT YISHAY	3	37	-0.850	33	-2.52	46	-77.55	43.5	0.00	43.5	0.00	43	1.71	117	41.00	42	1.55	0	רמת ישי	122		
RA'ANNANA	4	84	-0.388	133	-0.92	53	-76.72	98	0.27	91	1.15	97	1.98	30	23.28	177	9.50	1	רענה	8700		
SHIBLI-UMM AL-GHANAM	8	166	1.095	109	-1.14	184	-35.70	175	24.59	149	22.68											