

ירושלים, י"ח באייר, תשע"א
 22 במאי, 2011
 114/2011

1,841 נפגעים ב-971 תאונות דרכים¹ בחודש אפריל 2011 מתוכם: 20 הרוגים ב-19 תאונות קטלניות

April 2011: 1,841 Casualties in 971 Road Accidents Thereof: 20 Killed in 19 Fatal Accidents

בחודש אפריל 2011 נרשמו על ידי משטרת ישראל בתיקי ת"ד (תאונות דרכים) 971 תאונות דרכים עם נפגעים (לא כולל תאונות שאירעו ביהודה והשומרון), מהן 19 תאונות קטלניות ו-78 תאונות עם פצועים קשה. בתאונות אלו נפגעו 1,841 איש, מהם 20 הרוגים ו-90 פצועים קשה.

על פי נתוני המגמה, נמצא כי במספר התאונות עם נפגעים חלה ירידה החל בחודש דצמבר 2010 ועד לאפריל 2011 בקצב של 1.1% זאת לאחר עלייה בקצב של כ-0.2% בממוצע לחודש שהחלה באוגוסט 2010 ונמשכה עד נובמבר 2010 (לוח 1, תרשימים 1 ו-2).

נתוני המגמה של מספר הנפגעים מצביעים על כך שהחל ביוני 2009 ועד לאפריל 2011, נרשמה ירידה בקצב של כ-1% בממוצע לחודש, וזאת לאחר עלייה בקצב של 0.9% בממוצע לחודש בין החודשים דצמבר 2008 למאי 2009 (לוח 1).

בנוסף לכך, נרשמו בחודש אפריל 2011 ביהודה ושומרון (לא כולל שטחי הרשות הפלשתינאית) 36 תאונות, מהן תאונה קטלנית אחת ו-2 תאונות עם פצועים קשה. בתאונות אלו נפגעו 84 איש, מהם הרוג אחד ו-3 פצועים קשה (לוח 2).

עוד יצוין, בחודש אפריל 2011 נרשמו ע"י משטרת ישראל (בתיקי "כללי עם נפגעים") ללא אזור יהודה והשומרון, 2,801 דיווחים על תאונות דרכים עם נפגעים קל.

בנוסף לכך, בחודש אפריל 2011 נרשמו ע"י משטרת ישראל (בתיקי "כללי עם נפגעים") באזור יהודה והשומרון 40 דיווחים על תאונות דרכים עם נפגעים קל.

מהנתונים הנ"ל עולה כי סך כל התאונות (בתיקי ת"ד), כולל אזור יהודה והשומרון, בחודש אפריל 2011, עמד על 1,007 תאונות, מהן 20 תאונות קטלניות ו-80 תאונות עם פצועים קשה. בתאונות אלו נפגעו 1,925 איש, מהם 21 הרוגים ו-93 פצועים קשה.

¹ נתונים אלה אינם כוללים תאונות שאירעו באזור יהודה והשומרון. התייחסות לתאונות שאירעו ביהודה והשומרון מופיעה בהמשך.

סך כל הדיווחים על תאונות דרכים עם נפגעים קל, שנרשמו ע"י משטרת ישראל (בתיקי "כללי עם נפגעים"), כולל אזור יהודה והשומרון, בחודש אפריל 2011 הגיע ל- 2,841.

הנתונים מבוססים על עיבודים שנערכו בלשכה המרכזית לסטטיסטיקה מתוך קובץ תאונות דרכים עם נפגעים של משטרת ישראל המעודכן לאמצע חודש אפריל. עיבוד החומר נעשה במימונה של הרשות הלאומית לבטיחות בדרכים. (מידת העדכון, תלויה בין השאר, בעיתוי הדיווח על התאונה למשטרה, ובעיתוי הזנתה למאגר המשטרה).

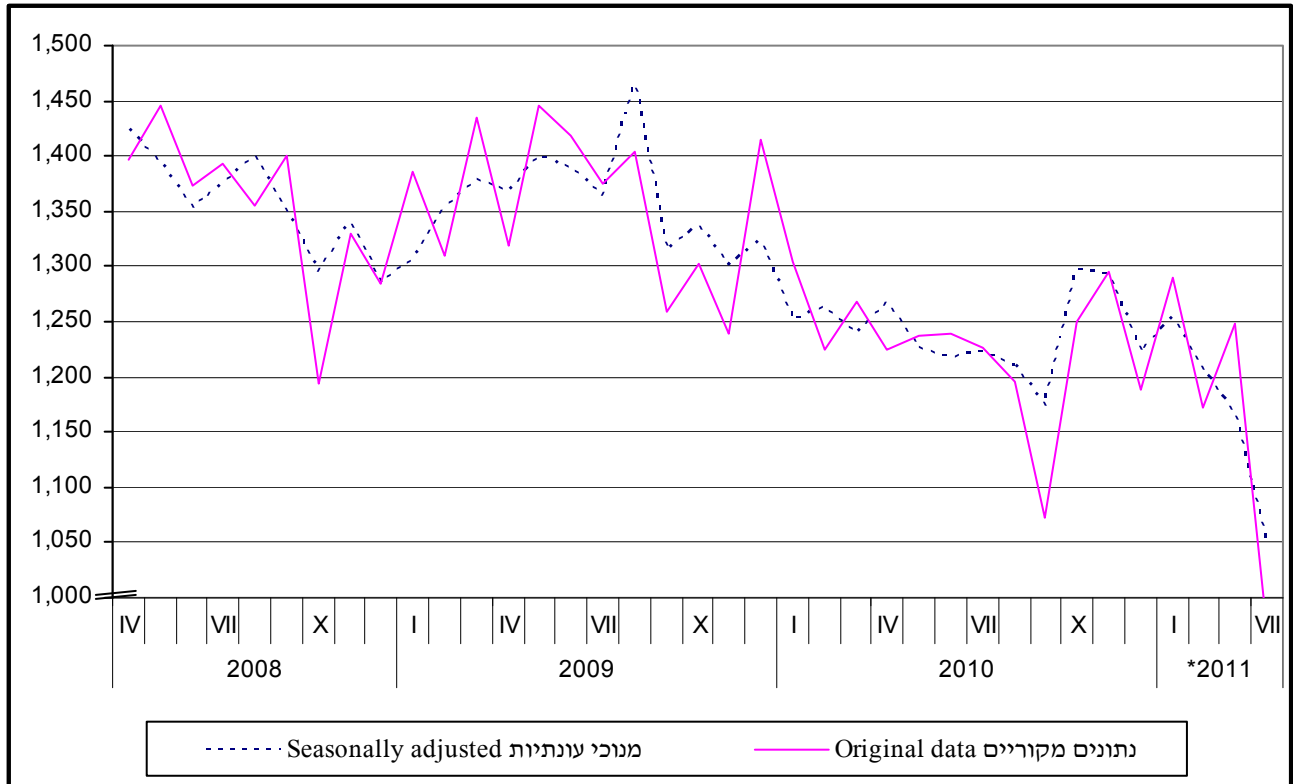
ההודעה הבאה על "תאונות דרכים עם נפגעים בחודש מאי 2011" תפורסם ב-21 ביוני 2011.

תאונות דרכים עם נפגעים² - נתונים חודשיים

Road Accidents with Casualties - Monthly Data

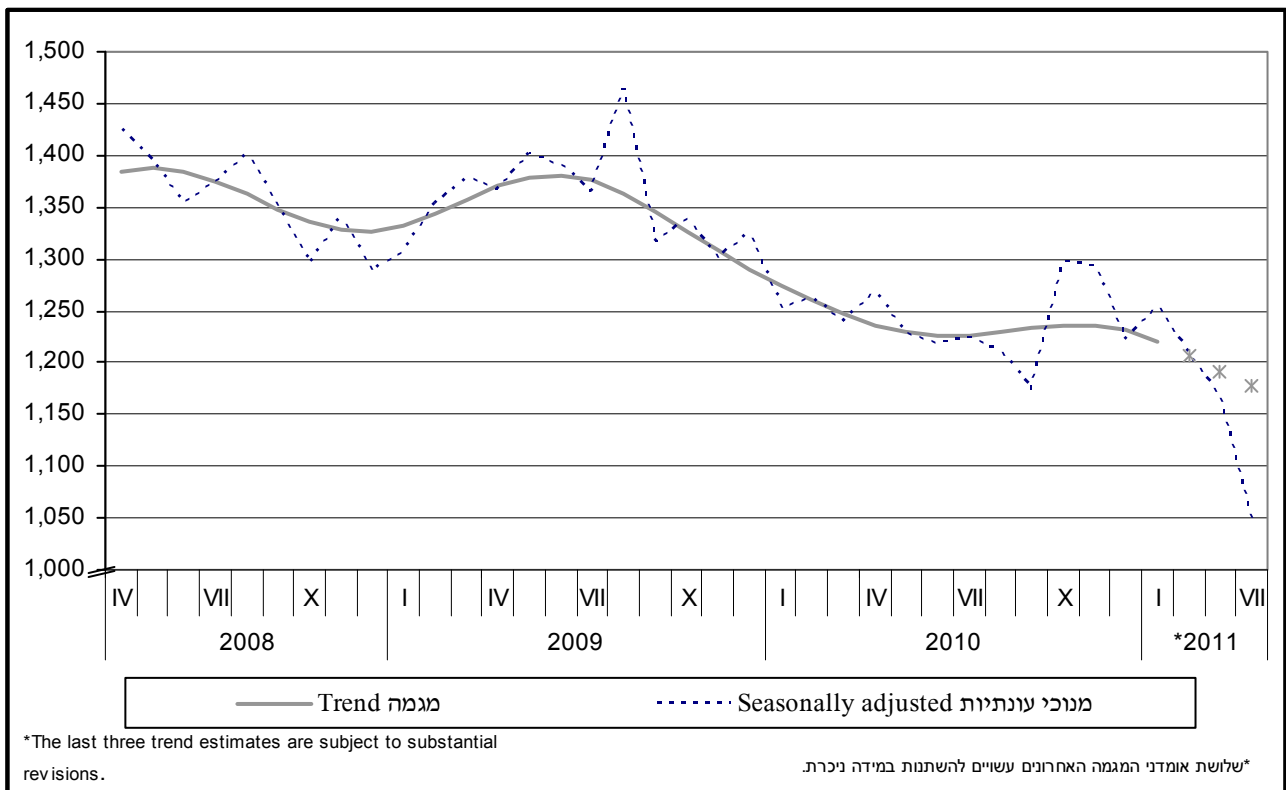
תרשים 1 : תאונות דרכים עם נפגעים (נתונים מקוריים ומנוכי עונתיות)

Diagram 1: Road Accidents with Casualties (Original and Seasonally Adjusted Data)



תרשים 2 : תאונות דרכים עם נפגעים (נתונים מנוכי עונתיות ומגמה)

Diagram 2: Road Accidents with Casualties (Seasonally Adjusted and Trend Data)



*The last three trend estimates are subject to substantial revisions.

*שלושת אומדני המגמה האחרונים עשויים להשתנות במידה ניכרת.

**TABLE 1. - ROAD ACCIDENTS WITH CASUALTIES
AND CASUALTIES, BY SEVERITY
(NOT INCLUDING THE JUDEA AND SAMARIA AREA)**

**לוח 1. - תאונות דרכים עם נפגעים ונפגעים לפי חומרה
(לא כולל תאונות שאירעו באזור יהודה ושומרון)**

Casualties					Accidents					תאונות	סך הכל
Thereof:		Total	נפגעים		Thereof:		Total	תאונות			
קשה (2) Seriously injured	הרוגים (2) Killed		סך הכל	נתונים מקוריים Original data	קשות (1) Serious	קטלניות (1) Fatal		סך הכל	נתונים מקוריים Original data		
2,095	382			32,805	1,699	335			16,016	2007	
2,063	412			31,811	1,652	345			16,531	2008	
1,741	314			31,832	1,467	284			16,308	2009	
1,683	352			28,084	1,375	305			14,724	2010	
170	24	2,667	2,743	2,715	142	22	1,384	1,424	1,397	IV 2008	
191	35	2,659	2,670	2,770	158	30	1,388	1,394	1,445	V	
189	41	2,645	2,587	2,638	139	32	1,385	1,353	1,374	VI	
156	27	2,625	2,593	2,584	125	25	1,375	1,375	1,393	VII	
167	37	2,603	2,659	2,744	133	29	1,362	1,401	1,355	VIII	
197	33	2,583	2,608	2,668	157	31	1,347	1,350	1,401	IX	
155	31	2,571	2,528	2,392	118	27	1,335	1,296	1,194	X	
158	27	2,570	2,592	2,528	131	25	1,328	1,340	1,330	XI	
177	51	2,582	2,476	2,472	129	27	1,327	1,287	1,285	XII	
162	21	2,607	2,549	2,662	140	20	1,333	1,306	1,386	I 2009	
144	26	2,639	2,712	2,576	124	25	1,344	1,353	1,310	II	
148	18	2,673	2,667	2,718	133	18	1,357	1,379	1,435	III	
144	26	2,700	2,727	2,750	122	24	1,370	1,367	1,319	IV	
158	34	2,713	2,745	2,824	133	28	1,379	1,401	1,446	V	
153	28	2,708	2,733	2,689	124	26	1,381	1,390	1,418	VI	
142	29	2,683	2,650	2,741	119	23	1,376	1,364	1,375	VII	
152	25	2,642	2,861	2,808	118	22	1,363	1,466	1,404	VIII	
102	19	2,594	2,565	2,366	92	18	1,346	1,316	1,259	IX	
151	32	2,546	2,529	2,622	125	27	1,327	1,337	1,302	X	
119	27	2,504	2,488	2,397	95	26	1,308	1,301	1,239	XI	
166	29	2,471	2,538	2,679	142	27	1,290	1,325	1,415	XII	
140	28	2,447	2,350	2,418	108	22	1,274	1,252	1,304	I 2010	
121	24	2,430	2,451	2,344	99	20	1,260	1,262	1,225	II	
166	33	2,416	2,403	2,439	145	27	1,247	1,240	1,268	III	
111	25	2,402	2,449	2,378	96	24	1,236	1,269	1,224	IV	
154	40	2,386	2,442	2,450	116	31	1,229	1,227	1,237	V	
141	28	2,370	2,333	2,308	119	26	1,225	1,218	1,239	VI	
167	28	2,356	2,371	2,394	126	27	1,225	1,223	1,227	VII	
134	35	2,343	2,326	2,371	103	26	1,229	1,210	1,195	VIII	
157	20	2,331	2,234	2,059	133	17	1,233	1,174	1,072	IX	
125	30	2,319	2,480	2,397	102	29	1,236	1,298	1,250	X	
128	26	2,305	2,340	2,274	111	25	1,236	1,293	1,295	XI	
139	35	2,285	2,296	2,252	117	31	1,231	1,222	1,188	XII	
130	35	2,259	2,348	2,455	107	33	1,220	1,254	1,289	I *2011	
110	24	2,228	2,203	2,114	94	24	1,207	1,207	1,173	II	
87	29	2,198	2,168	2,265	73	27	1,192	1,167	1,249	III	
90	20	2,171	1,943	1,841	78	19	1,178	1,047	971	IV	

* Temporary data

* נתונים ארעיים

- (1) The total number of fatal road accidents did not include those classified as serious accidents, because all of those who were killed in the accidents died of their injuries more than 30 days after the accident occurred. In 2010 there were 14 of those cases; In 2009 - 6 and in 2008 - 16.
- (2) the total number of persons killed in road accidents does not include persons who died of their injuries more than 30 days after the date of the accident (late killed). Hence, late killed persons are classified as seriously injured. In 2010, 15 persons were late killed; in 2009 - 6 and in 2008 - 16.

- (1) התאונות הקטלניות בלוח, אינן כוללות תאונות בהן הפטירה של כל ההרוגים בתאונה אירעה כעבור למעלה מ-30 יום מיום התאונה, תאונות אלו סווגו כתאונות קשות. מספר התאונות הנ"ל: בשנת 2010 - 14, בשנת 2009 - 6 ובשנת 2008 - 16.
- (2) ההרוגים בלוח אינם כוללים נפגעים שנפטרו לאחר למעלה מ-30 יום מיום התאונה, נפטרים מאוחרים אלה סווגו כנפגעים קשה. מספר הנפטרים המאוחרים: בשנת 2010 - 15; בשנת 2009 - 6 ובשנת 2008 - 16.

TABLE 2. - ROAD ACCIDENTS WITH CASUALTIES AND CASUALTIES, BY SEVERITY IN JUDEA AND SAMARIA AREA

לוח 2 . - תאונות דרכים עם נפגעים ונפגעים לפי חומרה, באזור יהודה והשומרון

Casualties				Accidents				תאונות	סך הכל
קל	קשה (1)	הרוגים (1)	סך הכל	קלות	קשות	קטלניות	סך הכל		
Slightly injured	Seriously injured	Killed	Total	Slight	Serious	Fatal	Total		
1,293	134	33	1,460	441	94	25	560	2007	
1,363	154	21	1,538	463	111	20	594	2008	
1,230	141	32	1,403	429	95	24	548	2009	
1,305	114	23	1,442	483	92	19	594	2010	
113	13	1	127	35	7	1	43	IV 2008	
87	9	1	97	36	8	1	45	V	
123	9	3	135	42	7	2	51	VI	
149	9	2	160	57	8	2	67	VII	
116	24	6	146	41	11	6	58	VIII	
144	20	0	164	46	15	0	61	IX	
108	14	1	123	26	10	1	37	X	
123	21	1	145	43	14	1	58	XI	
118	9	2	129	41	9	2	52	XII	
75	13	1	89	27	9	1	37	I 2009	
62	15	5	82	28	8	3	39	II	
85	4	3	92	29	3	3	35	III	
110	7	2	119	39	6	1	46	IV	
82	9	5	96	32	8	1	41	V	
141	10	2	153	50	6	2	58	VI	
102	20	2	124	30	12	2	44	VII	
87	16	1	104	29	7	1	37	VIII	
101	9	3	113	37	7	3	47	IX	
160	11	2	173	48	9	2	59	X	
124	18	3	145	45	11	2	58	XI	
101	9	3	113	35	9	3	47	XII	
103	13	1	117	40	8	1	49	I 2010	
83	12	1	96	38	9	1	48	II	
77	12	3	92	29	12	2	43	III	
95	13	1	109	37	9	1	47	IV	
137	10	1	148	38	7	1	46	V	
135	10	3	148	49	9	3	61	VI	
109	8	0	117	42	8	0	50	VII	
133	8	4	145	40	7	4	51	VIII	
73	3	4	80	28	2	1	31	IX	
106	8	3	117	40	7	3	50	X	
104	10	0	114	49	8	0	57	XI	
150	7	2	159	53	6	2	61	XII	
148	10	1	159	47	8	1	56	I *2011	
83	8	10	101	32	3	8	43	II	
78	8	0	86	33	7	0	40	III	
80	3	1	84	33	2	1	36	IV	

* Temporary data

* נתונים ארעיים

(1) the total number of persons killed in road accidents does not include persons who died of their injuries more than 30 days after the date of the accident (late killed). Hence, late killed persons are classified as seriously injured. In 2009 - 1. ;;;

(1) ההרוגים בלוח אינם כוללים נפגעים שנפטרו לאחר למעלה מ-30 יום מיום התאונה, נפטרים מאוחרים אלה סווגו כנפגעים קשה. מספר הנפטרים המאוחרים: בשנת 2009 - 1.