

ירושלים, כד' בתמוז תשע"א  
26 ביולי 2011  
176/2011

## רכישות בכרטיסי אשראי על ידי צרכנים פרטיים בחודשים אפריל-יוני 2011 Credit Card Purchases by Private Consumers in April-June 2011

### אפריל-יוני 2011 (נתוני המגמה בחישוב שנתי)

- עלייה של 12.9% בסך כל הרכישות בכרטיסי אשראי
- עלייה של 12.3% ברכישות מוצרים ושירותים אחרים
- עלייה של 9.0% ברכישות מזון ומשקאות (כולל שירותי אוכל)
- עלייה של 14.3% ברכישות מוצרי תעשייה
- עלייה של 16.5% ברכישות שירותים

על פי נתוני המגמה, בשלושת החודשים אפריל-יוני 2011 נרשמה עלייה, במחירים קבועים, של 12.9% בחישוב שנתי, בסך כל הרכישות בכרטיסי אשראי; זאת, בהמשך לעלייה של 11.3% בשלושת החודשים ינואר-מארס 2011 (לוח 1).

לוח א. השינוי באחוזים במדדי הרכישות בכרטיסי אשראי במחירים קבועים.

מגמה בחישוב שנתי		נתונים מקוריים	קבוצות מוצרים ושירותים
אפריל - יוני 2011	ינואר- מארס 2011	שנת 2010 *	
12.9	11.3	8.2	סך כל הרכישות (לוח 1)
12.3	7.9	7.1	מוצרים ושירותים אחרים (לוח 2) (כולל דלק חשמל וגז, מחשבים ותוכנה, ציוד ושירותי תחבורה ותקשורת, ספרים, פרסום, שירותי רפואה ותרופות ושונות)
9.0	9.0	6.8	מזון ומשקאות (לוח 3) (כולל שירותי אוכל)
14.3	14.4	9.6	מוצרי תעשייה (לוח 4) (כולל הלבשה והנעלה, מוצרי חשמל ואלקטרוניקה- הכוללים בתי-כל-בו ורהיטים)
16.5	13.9	10.4	שירותים (לוח 5) (כולל שירותי ביטוח, טיסות ואירוח, פנאי ובילוי ושירותי עירייה וממשלה)

\* בהשוואה לתקופה המקבילה אשתקד

כתבה: רחל בן יוסף, תחום עסקים  
לקבלת הסברים ניתן לפנות אל יחידת המידע בטל' 02-6527845

### המגמה בחישוב שנתי: ינואר - יוני 2011 בהשוואה לשנת 2010\*\*

בקבוצת הרכישה **מוצרים ושירותים אחרים**, המהווה 42% מסך הרכישות בשנת 2010, העלייה במגמה בינואר- יוני 2011 היתה 10.1%, גבוהה מהעלייה הממוצעת שנרשמה בשנת 2010 – 7.1%. מזה, בענף הרכישה דלק, חשמל וגז נרשמה עלייה של 13.5% בינואר- יוני 2011, הגבוהה מהעלייה הממוצעת שנרשמה בשנת 2010 – 6.3%, בענף הרכישה רפואה ותקשורת נרשמה עלייה של 15.2% לעומת עלייה של 8.1%, בהתאמה; ובענף הרכישה מחשבים ותוכנה נרשמה עלייה של 31.2% לעומת 11.3%, בהתאמה.

בקבוצת הרכישה **שירותים**, המהווה 20% מסך הרכישות בשנת 2010, העלייה במגמה בינואר- יוני 2011 היתה 15.2%, גבוהה מהעלייה הממוצעת שנרשמה בשנת 2010 – 8.3%. מזה, בענף הרכישה ביטוח נרשמה עלייה של 10.4% בינואר- יוני 2011, גבוהה מהעלייה הממוצעת שנרשמה בשנת 2010 – 9.5%; בענף הרכישה שירותי טיסות ותיירות נרשמה עלייה של 16.1% לעומת 7.6%, בהתאמה; בענף הרכישה שירותי ממשלה ועירייה נרשמה עלייה של 18.7% לעומת 9.4%, בהתאמה.

בקבוצת הרכישה **מוצרי תעשייה**, המהווה 19% מסך הרכישות בשנת 2010, העלייה במגמה בינואר- יוני 2011 היתה 14.4%, גבוהה מהעלייה הממוצעת שנרשמה בשנת 2010 – 6.5%. מזה, בענף הרכישה הלבשה והנעלה נרשמה עלייה של 12.8% בינואר- יוני 2011 לעומת 4.9%, בהתאמה; ובענף הרכישה חשמל ואלקטרוניקה נרשמה עלייה של 11.8% לעומת 8.2%, בהתאמה.

בקבוצת הרכישה **מזון ומשקאות**, המהווה 19% מסך הרכישות בשנת 2010, העלייה במגמה בינואר- יוני 2011 היתה 9.0%, גבוהה מהעלייה הממוצעת שנרשמה בשנת 2010 – 3.4%.

*נתונים מנוכי עונתיות מתקבלים לאחר ניכוי השפעת העונתיות והשפעת חגים יומי פעילות, מהנתונים המקוריים. נתוני המגמה נאמדים לאחר הסרת השפעת האי סדירות (רעשים) מהנתונים מנוכי עונתיות. נתונים מנוכי עונתיות ומגמה עשויים להשתנות מאחר והם מחושבים מחדש עם קבלת נתון מקורי נוסף מדי חודש.*

---

\* שינויי המגמה בתוך התקופה בניגוד לשינויים בין התקופות כפי שמוצג בלוח ב'

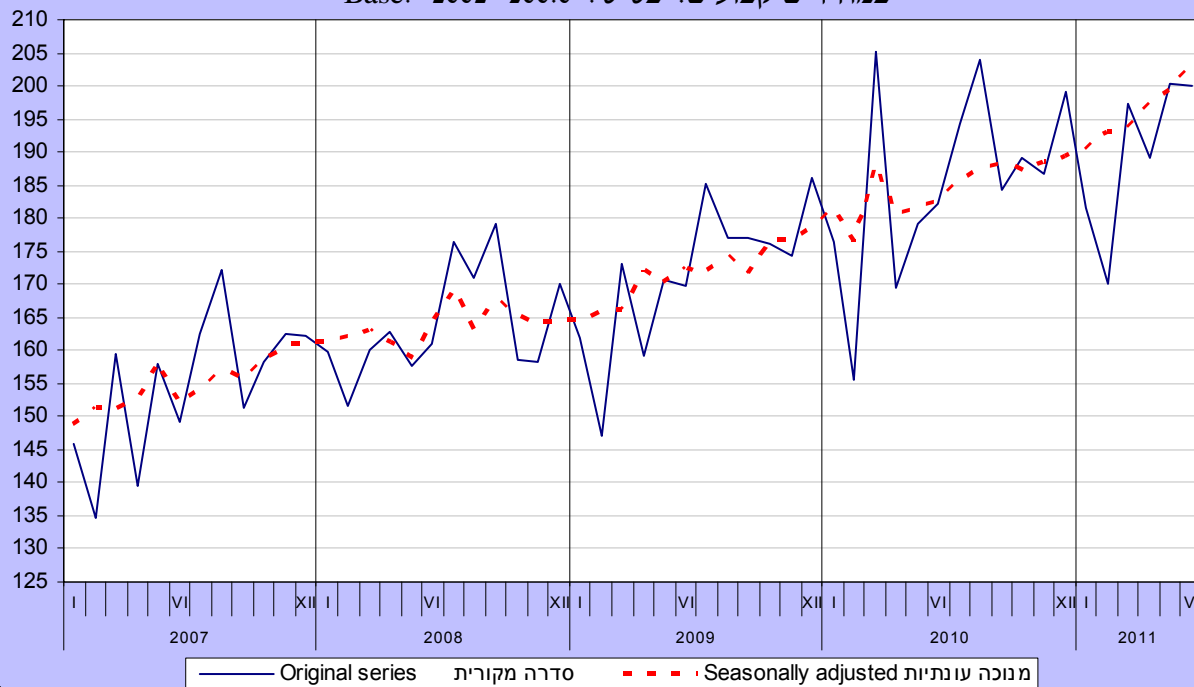
**לוח ב. שינוי<sup>(1)</sup> במדדי רכישות בכרטיסי אשראי על ידי צרכנים פרטיים  
במחירים קבועים<sup>(2)</sup>**

<sup>(4)</sup> I-VI 2011	<sup>(3)</sup> I-XII 2010	<sup>(3)</sup> I-XII 2009	
<b>7.9</b>	<b>8.2</b>	<b>4.6</b>	<b>רכישות בכרטיסי אשראי – סך הכל</b>
<b>7.9</b>	<b>7.1</b>	<b>3.1</b>	<b>מוצרים ושירותים אחרים – סך הכל</b>
9.1	6.6	4.0	דלק, חשמל וגז
17.2	17.9	23.3	מחשבים ותוכנה
12.5	7.7	6.4	ציוד ושירותי תחבורה
-0.8	3.7	4.4	ציוד ושירותי תקשורת
6.1	3.0	0.5	ספרים, ציוד משרדי ופרסום
11.2	8.4	3.3	שירותי רפואה ותרופות
8.3	7.2	-4.1	אחר
<b>4.8</b>	<b>6.8</b>	<b>4.6</b>	<b>מזון ומשקאות (כולל שירותי אוכל)</b>
<b>8.5</b>	<b>9.6</b>	<b>6.8</b>	<b>מוצרי תעשייה – סך הכל</b>
5.6	10.8	8.4	הלבשה והנעלה
11.6	5.5	3.8	מוצרי חשמל ואלקטרוניקה (כולל בתי כלבו)
12.1	15.3	9.2	רהיטים
<b>10.0</b>	<b>10.4</b>	<b>5.8</b>	<b>שירותים – סך הכל</b>
12.3	7.6	4.8	ביטוח
8.6	9.1	0.9	שירותי טיסות, תיירות ואירוח
4.4	11.4	1.9	פנאי ובילוי
10.7	14.0	11.7	שירותי ממשלה ועירייה

- (1) כל תקופה לעומת התקופה המקבילה בשנה הקודמת.  
 (2) סעיפי הרכישה מנוכים במדדים מתאימים מתוך סעיפי מדד המחירים לצרכן.  
 (3) נתונים מקוריים.  
 (4) נתונים מנוכי עונתיות.

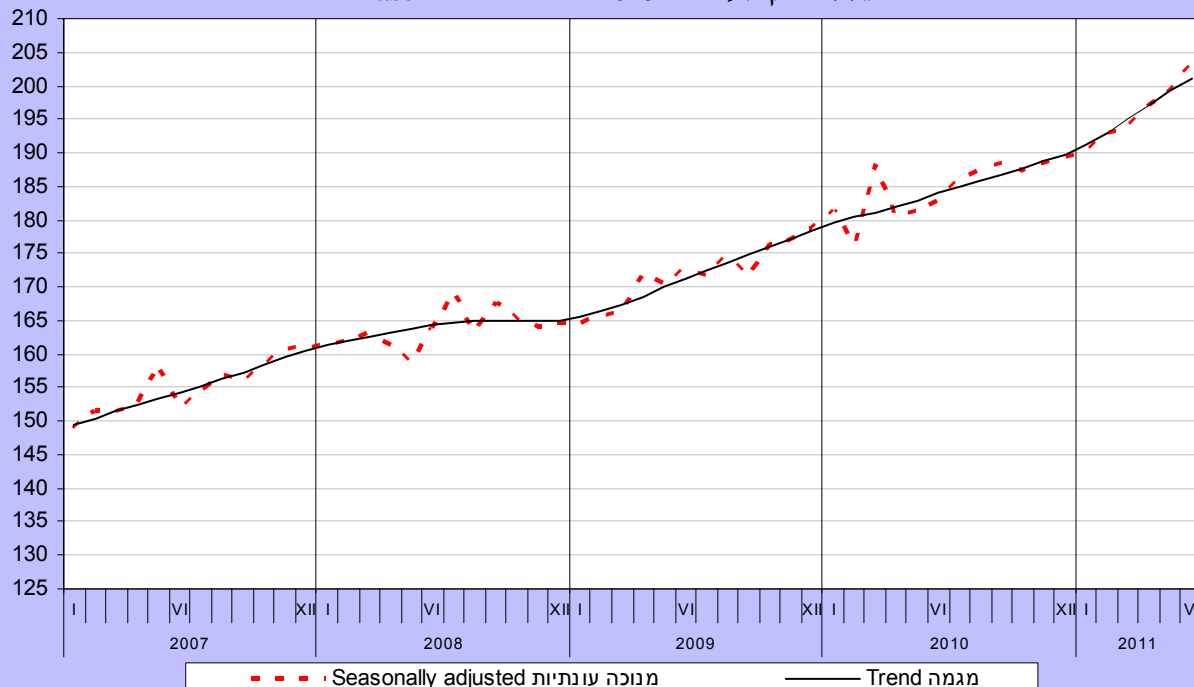
תרשים 1: מדדי ערך סך הרכישות בכרטיסי אשראי על ידי צרכנים פרטיים

במחירים קבועים. בסיס: 2002=100.0



תרשים 2: מדדי ערך סך הרכישות בכרטיסי אשראי על ידי צרכנים פרטיים

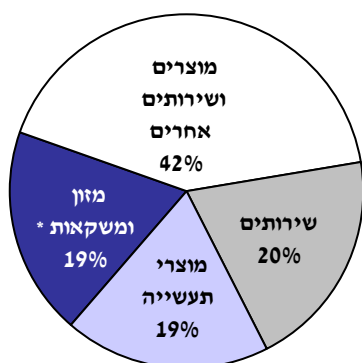
במחירים קבועים. בסיס: 2002=100.0



\*Last three points of trend may be subject to large revision.

\* שלוש הנקודות האחרונות של המגמה עשויות להשתנות במידה ניכרת.

**תרשים 3. התפלגות הרכישות בכרטיסי אשראי על-ידי צרכנים פרטיים בשנת 2010 לפי קבוצת רכישה ולפי ענף רכישה בהתאם לסיווג בתי העסק על-ידי חברות האשראי, באחוזים**



קב' רכישה	ענף רכישה	אחוזים
מוצרים ושירותים אחרים	סה"כ	42
	דלק, חשמל וגז	7
	מחשבים ותוכנה	3
	תחבורה	3
	תקשורת	10
	ספרים, ציוד משרדי	2
	רפואה ותרופות	6
אחר	11	
<b>מזון ומשקאות*</b>		<b>19</b>
מוצרי תעשייה	סה"כ	19
	הלבשה והנעלה	10
	חשמל ואלקטרוניקה	6
	רהיטים	3
שירותים	סה"כ	20
	ביטוח	7
	שירותי ממשלה ועירייה	7
	טיסות, תיירות	4
	פנאי ובילוי	2
<b>סה"כ</b>		<b>100</b>

\* כולל שירותי אוכל

**הסברים:**

הנתונים על רכישות של צרכנים פרטיים בכרטיסי אשראי התקבלו מכל חברות כרטיסי האשראי הפועלות בישראל, ומחולקים לפי ארבע קבוצות רכישה ראשיות ולפי ענפי משנה, בהתאם לסיווג בתי העסק על-ידי חברות האשראי. הרכישות בכרטיסי אשראי מדווחות לפי סכום הרכישה הכולל של הצרכנים בבתי העסק, ומתייחסות לרכישות של ישראלים בארץ בלבד. ראוי לציין כי הנתונים משקפים גם עלייה בשימוש בכרטיסי האשראי של הצרכנים.

הנתונים מוצגים בלוחות כמדדים על בסיס ממוצע שנת 2002. סדרה זו של מדדים מחושבת החל משנת 2002. איסוף נתונים במשך שנים, מאפשר לערוך השוואות בין תקופות שונות לאורך זמן. (לוח 6, תרשימים 2,3)

החל בנתוני חודש אוקטובר 2010 סדרת סך הכל רכישות בכרטיסי אשראי מנוכת העונתיות מחושבת לפי "שיטה בלתי ישירה", שהיא סכום משוקלל של ארבע קבוצות רכישה מנוכות העונתיות: מוצרים ושירותים אחרים, מזון ומשקאות, מוצרי תעשייה ושירותים.

- ההודעה הבאה על "רכישות בכרטיסי אשראי על ידי צרכנים פרטיים ביולי 2011" תפורסם ב- 25 באוגוסט 2011.

Table 1-Total

לוח 1 סך הכל

		סך הכל							
		מגמה <sup>(1)</sup> Trend <sup>(1)</sup>		מנכי עונתיות Seasonally adjusted		נתונים מקוריים Original data			
		% שינוי <sup>(2)</sup> % Change <sup>(2)</sup>	מדד Index	% שינוי <sup>(2)</sup> % Change <sup>(2)</sup>	מדד Index	% שינוי <sup>(2)</sup> % Change <sup>(2)</sup>	מדד Index		
2007	I	0.8	149.3	1.2	148.9	-3.7	145.9	I	2007
	II	0.8	150.5	1.7	151.4	-7.7	134.7	II	
	III	0.6	151.5	0.0	151.4	18.4	159.5	III	
	IV	0.6	152.4	0.8	152.6	-12.6	139.4	IV	
	V	0.6	153.3	3.8	158.3	13.3	157.9	V	
	VI	0.6	154.2	-4.1	151.9	-5.5	149.1	VI	
	VII	0.6	155.1	1.5	154.1	8.9	162.4	VII	
	VIII	0.7	156.2	1.8	156.9	6.0	172.1	VIII	
	IX	0.7	157.3	-0.6	155.9	-12.1	151.4	IX	
	X	0.7	158.4	1.6	158.4	4.7	158.4	X	
	XI	0.7	159.5	1.4	160.7	2.5	162.4	XI	
	XII	0.6	160.5	0.3	161.2	-0.1	162.3	XII	
2008	I	0.5	161.3	0.1	161.3	-1.6	159.7	I	2008
	II	0.4	162.0	0.5	162.1	-5.1	151.6	II	
	III	0.4	162.6	0.6	163.1	5.7	160.2	III	
	IV	0.3	163.2	-1.1	161.3	1.7	162.9	IV	
	V	0.3	163.8	-1.6	158.7	-3.1	157.8	V	
	VI	0.3	164.2	3.3	163.9	2.1	161.1	VI	
	VII	0.2	164.6	3.1	169.0	9.5	176.5	VII	
	VIII	0.1	164.9	-3.4	163.2	-3.1	171.0	VIII	
	IX	0.1	165.0	2.7	167.5	4.8	179.1	IX	
	X	0.0	164.9	-1.5	165.1	-11.4	158.7	X	
	XI	0.0	164.9	-0.7	163.9	-0.2	158.4	XI	
	XII	0.1	165.1	0.5	164.7	7.4	170.1	XII	
2009	I	0.3	165.5	0.0	164.7	-4.9	161.8	I	2009
	II	0.5	166.3	0.8	166.0	-9.1	147.1	II	
	III	0.6	167.4	0.2	166.3	17.8	173.2	III	
	IV	0.7	168.6	3.5	172.1	-8.1	159.3	IV	
	V	0.7	169.9	-1.1	170.3	7.3	170.8	V	
	VI	0.7	171.1	1.4	172.6	-0.5	169.9	VI	
	VII	0.7	172.3	-0.4	171.9	9.0	185.3	VII	
	VIII	0.7	173.5	1.4	174.4	-4.5	176.9	VIII	
	IX	0.7	174.7	-1.6	171.6	0.0	176.9	IX	
	X	0.7	176.0	2.7	176.3	-0.5	176.0	X	
	XI	0.7	177.3	0.5	177.1	-1.0	174.2	XI	
	XII	0.7	178.4	0.9	178.7	6.8	186.1	XII	
2010	I	0.6	179.5	1.6	181.5	-5.2	176.4	I	2010
	II	0.5	180.4	-2.8	176.3	-11.7	155.7	II	
	III	0.5	181.2	6.8	188.3	31.7	205.1	III	
	IV	0.5	182.0	-4.1	180.5	-17.3	169.5	IV	
	V	0.5	182.9	0.5	181.5	5.7	179.2	V	
	VI	0.5	183.9	0.7	182.8	1.6	182.1	VI	
	VII	0.6	184.9	1.7	185.8	6.6	194.2	VII	
	VIII	0.5	185.9	1.0	187.6	5.0	203.8	VIII	
	IX	0.5	186.9	0.5	188.6	-9.6	184.4	IX	
	X	0.5	187.7	-0.7	187.3	2.6	189.2	X	
	XI	0.5	188.7	0.6	188.5	-1.3	186.7	XI	
	XII	0.6	189.8	0.6	189.5	6.6	199.0	XII	
2011	I	0.8	191.3	0.4	190.4	-8.8	181.5	I	2011
	II	0.9	193.0	1.4	193.1	-6.2	170.1	II	
	III	1.0	195.0	0.3	193.7	16.1	197.4	III	
	IV	1.1	197.1	1.8	197.2	-4.2	189.2	IV	
	V	1.0	199.1	1.1	199.3	5.9	200.4	V	
	VI	0.9	201.0	2.1	203.4	-0.2	200.1	VI	

(1) According to Henderson Method.

(1) על פי שיטת הנדרסון.

(2) Percentage change - on the previous month.

(2) אחוז שינוי - לעומת החודש הקודם.

Table 2 - Other Goods and Services

לוח 2 מוצרים ושירותים אחרים

CENTRAL BUREAU OF STATISTICS  
SALES VALUE INDICES OF CREDIT CARD PURCHASES  
AT CONSTANT PRICES  
BASE: 2002 = 100.0

הלשכה המרכזית לסטטיסטיקה  
מדדי ערך רכישות בכרטיסי אשראי  
במחירים קבועים  
הבסיס: 2002 = 100.0

		מוצרים ושירותים אחרים							
		מגמה <sup>(1)</sup> Trend <sup>(1)</sup>		מנוכי עונתיות Seasonally adjusted		נתונים מקוריים Original data			
		% שינוי <sup>(2)</sup> % Change <sup>(2)</sup>	מדד Index	% שינוי <sup>(2)</sup> % Change <sup>(2)</sup>	מדד Index	% שינוי <sup>(2)</sup> % Change <sup>(2)</sup>	מדד Index		
2007	I	0.9	148.6	2.2	148.7	-0.6	147.6	I	2007
	II	1.0	150.1	1.0	150.2	-6.3	138.3	II	
	III	0.9	151.4	0.9	151.5	12.3	155.3	III	
	IV	0.8	152.7	0.8	152.8	-10.2	139.5	IV	
	V	0.9	154.0	5.6	161.3	12.6	157.1	V	
	VI	0.9	155.4	-4.0	154.8	-2.1	153.8	VI	
	VII	0.9	156.8	1.1	156.5	6.2	163.3	VII	
	VIII	0.9	158.2	1.3	158.5	7.0	174.7	VIII	
	IX	0.9	159.7	0.2	158.8	-12.9	152.2	IX	
	X	0.9	161.1	1.7	161.4	8.1	164.6	X	
	XI	0.8	162.3	1.0	163.1	1.3	166.8	XI	
	XII	0.7	163.5	0.3	163.5	-1.9	163.6	XII	
2008	I	0.7	164.7	-0.4	162.9	-0.4	162.9	I	2008
	II	0.7	165.8	2.7	167.2	-1.0	161.3	II	
	III	0.7	166.9	-0.5	166.4	2.2	164.9	III	
	IV	0.6	168.0	0.5	167.2	-1.3	162.8	IV	
	V	0.6	169.0	-1.5	164.7	-1.3	160.6	V	
	VI	0.5	169.8	3.7	170.8	5.8	170.0	VI	
	VII	0.4	170.5	3.3	176.3	7.5	182.8	VII	
	VIII	0.3	171.0	-3.2	170.8	-2.4	178.5	VIII	
	IX	0.2	171.3	1.0	172.5	3.5	184.7	IX	
	X	0.2	171.6	-1.3	170.3	-10.4	165.5	X	
	XI	0.2	171.9	0.5	171.2	1.1	167.2	XI	
	XII	0.1	172.2	0.9	172.8	6.9	178.7	XII	
2009	I	0.1	172.4	0.5	173.6	-4.0	171.6	I	2009
	II	0.2	172.7	-1.0	171.9	-8.3	157.3	II	
	III	0.2	173.0	0.7	173.1	15.1	181.0	III	
	IV	0.2	173.4	0.1	173.3	-15.7	152.7	IV	
	V	0.3	173.9	-1.0	171.5	9.8	167.6	V	
	VI	0.4	174.5	2.8	176.3	5.3	176.4	VI	
	VII	0.4	175.3	-0.2	175.8	7.2	189.1	VII	
	VIII	0.5	176.1	0.2	176.3	-5.1	179.4	VIII	
	IX	0.5	177.1	-0.9	174.7	-0.2	179.1	IX	
	X	0.6	178.1	2.9	179.7	2.7	184.0	X	
	XI	0.6	179.1	-1.0	178.0	-4.2	176.2	XI	
	XII	0.6	180.1	1.3	180.3	6.7	187.9	XII	
2010	I	0.6	181.1	0.8	181.7	-6.5	175.7	I	2010
	II	0.6	182.1	-3.5	175.3	-9.1	159.7	II	
	III	0.6	183.2	7.6	188.6	23.5	197.2	III	
	IV	0.6	184.4	-2.2	184.5	-12.5	172.6	IV	
	V	0.7	185.7	-0.3	183.9	2.3	176.6	V	
	VI	0.8	187.1	0.9	185.6	5.7	186.7	VI	
	VII	0.7	188.5	1.7	188.7	3.0	192.3	VII	
	VIII	0.7	189.8	1.2	190.9	7.7	207.0	VIII	
	IX	0.5	190.8	1.1	193.0	-10.5	185.3	IX	
	X	0.4	191.6	-0.5	192.1	9.6	203.2	X	
	XI	0.3	192.2	0.7	193.4	-3.2	196.7	XI	
	XII	0.3	192.9	-1.3	191.0	1.1	198.9	XII	
2011	I	0.5	193.8	0.4	191.7	-8.5	182.1	I	2011
	II	0.6	195.0	1.4	194.5	-3.0	176.6	II	
	III	0.8	196.6	0.7	195.8	14.0	201.3	III	
	IV	1.0	198.5	1.4	198.4	-8.7	183.7	IV	
	V	1.0	200.5	2.1	202.6	8.3	199.0	V	
	VI	0.9	202.4	0.1	202.8	0.5	200.0	VI	

(1) According to Henderson Method.

(1) על פי שיטת הנדרסון.

(2) Percentage change - on the previous month.

(2) אחוז שינוי - לעומת החודש הקודם.

Table 3 - Food and Beverages (inc. dining services)

לוח 3 מזון ומשקאות (כולל שירותי אוכל)

CENTRAL BUREAU OF STATISTICS  
FOOD SALES VALUE INDICES OF CREDIT CARD PURCHASES  
AT CONSTANT PRICES  
BASE: 2002 = 100.0

הלשכה המרכזית לסטטיסטיקה  
מדדי ערך רכישות בכרטיסי אשראי  
במחירים קבועים  
הבסיס: 2002 = 100.0

		מזון ומשקאות (כולל שירותי אוכל)							
		מגמה <sup>(1)</sup> Trend <sup>(1)</sup>		מנכי עונתיות Seasonally adjusted		נתונים מקוריים Original data			
		% שינוי <sup>(2)</sup> % Change <sup>(2)</sup>	מדד Index	% שינוי <sup>(2)</sup> % Change <sup>(2)</sup>	מדד Index	% שינוי <sup>(2)</sup> % Change <sup>(2)</sup>	מדד Index		
2007	I	0.6	130.3	1.4	130.3	-1.4	127.0	I	2007
	II	0.4	130.8	0.8	131.4	-7.3	117.7	II	
	III	0.5	131.5	0.1	131.6	21.5	143.0	III	
	IV	0.5	132.1	0.1	131.7	-7.5	132.3	IV	
	V	0.4	132.6	3.2	135.9	4.1	137.7	V	
	VI	0.4	133.2	-5.3	128.8	-8.5	126.0	VI	
	VII	0.4	133.8	3.8	133.6	10.1	138.8	VII	
	VIII	0.4	134.3	1.3	135.4	4.6	145.1	VIII	
	IX	0.3	134.7	-1.0	134.1	-7.4	134.4	IX	
	X	0.2	135.0	-0.2	133.8	0.6	135.1	X	
	XI	0.1	135.2	1.9	136.4	-0.4	134.5	XI	
	XII	0.0	135.1	-0.8	135.3	-1.4	132.6	XII	
2008	I	-0.2	134.9	0.5	135.9	2.1	135.3	I	2008
	II	-0.3	134.5	-0.8	134.8	-6.4	126.6	II	
	III	-0.3	134.1	-1.5	132.8	2.3	129.5	III	
	IV	-0.2	133.8	0.0	132.7	9.1	141.4	IV	
	V	-0.1	133.6	-2.0	130.0	-7.1	131.3	V	
	VI	0.0	133.7	5.6	137.3	2.6	134.8	VI	
	VII	0.1	133.8	-1.8	134.8	1.6	136.9	VII	
	VIII	0.1	133.9	-1.2	133.2	-0.3	136.4	VIII	
	IX	0.0	133.9	2.2	136.1	7.9	147.2	IX	
	X	0.0	133.9	-0.4	135.6	-7.5	136.1	X	
	XI	0.0	133.9	-2.1	132.7	-8.1	125.1	XI	
	XII	0.1	134.1	0.7	133.7	6.7	133.4	XII	
2009	I	0.3	134.6	-0.7	132.7	-1.8	130.9	I	2009
	II	0.6	135.3	1.6	134.9	-8.2	120.2	II	
	III	0.8	136.4	1.2	136.4	16.4	139.9	III	
	IV	0.8	137.5	5.4	143.8	4.8	146.7	IV	
	V	0.9	138.7	-2.5	140.2	-1.7	144.1	V	
	VI	0.8	139.8	0.4	140.8	-5.8	135.8	VI	
	VII	0.8	140.9	-0.4	140.2	9.1	148.2	VII	
	VIII	0.8	142.0	0.6	141.0	-3.8	142.6	VIII	
	IX	0.8	143.1	0.7	142.0	3.5	147.5	IX	
	X	0.8	144.3	1.8	144.5	-2.3	144.1	X	
	XI	0.8	145.4	0.6	145.3	-3.6	138.9	XI	
	XII	0.7	146.4	0.9	146.5	7.8	149.8	XII	
2010	I	0.5	147.2	1.9	149.4	-2.5	146.0	I	2010
	II	0.4	147.7	-4.5	142.7	-13.1	126.9	II	
	III	0.2	148.1	9.0	155.6	34.6	170.9	III	
	IV	0.1	148.3	-5.4	147.2	-13.2	148.3	IV	
	V	0.1	148.4	0.1	147.2	-0.1	148.2	V	
	VI	0.1	148.6	0.6	148.1	-1.1	146.6	VI	
	VII	0.2	148.8	1.0	149.6	3.5	151.8	VII	
	VIII	0.2	149.1	1.5	151.8	6.4	161.5	VIII	
	IX	0.3	149.5	-2.6	147.8	-6.0	151.7	IX	
	X	0.3	150.0	0.7	148.9	-1.3	149.7	X	
	XI	0.4	150.6	1.6	151.3	-3.8	143.9	XI	
	XII	0.5	151.3	0.8	152.5	9.7	158.0	XII	
2011	I	0.6	152.3	-1.1	150.8	-9.0	143.8	I	2011
	II	0.7	153.4	1.5	153.1	-5.5	135.9	II	
	III	0.8	154.7	0.6	154.0	14.0	154.8	III	
	IV	0.8	155.9	1.8	156.8	5.1	162.7	IV	
	V	0.7	157.0	0.4	157.5	0.1	162.9	V	
	VI	0.6	158.0	4.0	163.8	-0.4	162.2	VI	

(1) According to Henderson Method.

(1) על פי שיטת הנדרסון.

(2) Percentage change - on the previous month.

(2) אחוז שינוי - לעומת החודש הקודם.



Table 4 Industrial Goods

לוח 4 מוצרי תעשייה

CENTRAL BUREAU OF STATISTICS  
INDUSTRY SALES VALUE INDICES OF CREDIT CARD PURCHASES  
AT CONSTANT PRICES  
BASE: 2002 = 100.0

הלשכה המרכזית לסטטיסטיקה  
מדדי ערך רכישות בכרטיסי אשראי  
במחירים קבועים  
הבסיס: 2002 = 100.0

		מוצרי תעשייה							
		מגמה <sup>(1)</sup> Trend <sup>(1)</sup>		מונחי עונתיות Seasonally adjusted		נתונים מקוריים Original data			
		% שינוי <sup>(2)</sup>	מדד	% שינוי <sup>(2)</sup>	מדד	% שינוי <sup>(2)</sup>	מדד		
		% Change <sup>(2)</sup>	Index	% Change <sup>(2)</sup>	Index	% Change <sup>(2)</sup>	Index		
2007	I	0.6	155.6	-1.3	152.5	-9.5	143.5	I	2007
	II	0.3	156.1	4.3	159.0	-6.4	134.3	II	
	III	0.2	156.5	-1.2	157.1	28.5	172.6	III	
	IV	0.1	156.7	-0.4	156.6	-17.0	143.3	IV	
	V	0.1	156.8	3.5	162.1	14.2	163.6	V	
	VI	0.2	157.1	-4.8	154.4	-13.1	142.2	VI	
	VII	0.3	157.6	-0.3	153.8	11.3	158.3	VII	
	VIII	0.6	158.5	3.4	159.1	11.0	175.8	VIII	
	IX	0.8	159.7	-1.6	156.6	-16.0	147.7	IX	
	X	1.0	161.2	2.5	160.5	12.0	165.4	X	
	XI	1.0	162.8	3.4	166.1	6.3	175.7	XI	
	XII	0.9	164.3	0.2	166.4	-3.1	170.3	XII	
2008	I	0.7	165.4	0.6	167.4	-9.3	154.5	I	2008
	II	0.5	166.2	-3.2	162.0	-6.2	144.8	II	
	III	0.3	166.7	4.6	169.5	14.0	165.1	III	
	IV	0.2	167.1	-2.6	165.0	16.4	192.3	IV	
	V	0.2	167.5	-6.7	154.0	-22.0	150.0	V	
	VI	0.2	168.0	8.1	166.5	2.7	154.0	VI	
	VII	0.2	168.2	4.5	174.1	13.1	174.2	VII	
	VIII	0.0	168.2	-5.7	164.2	0.1	174.3	VIII	
	IX	-0.2	167.8	6.4	174.7	5.1	183.2	IX	
	X	-0.3	167.3	-2.7	170.0	-8.2	168.2	X	
	XI	-0.2	166.9	-4.2	162.9	-3.1	162.9	XI	
	XII	0.1	167.1	1.1	164.6	7.5	175.1	XII	
2009	I	0.6	168.2	0.3	165.1	-14.4	149.9	I	2009
	II	1.2	170.1	2.6	169.4	-5.3	142.0	II	
	III	1.5	172.6	-1.1	167.6	23.7	175.6	III	
	IV	1.6	175.3	9.5	183.4	3.4	181.7	IV	
	V	1.4	177.7	-2.3	179.2	-2.9	176.3	V	
	VI	1.1	179.7	1.6	182.1	-2.4	172.1	VI	
	VII	0.9	181.2	-2.0	178.5	5.8	182.0	VII	
	VIII	0.7	182.5	3.6	184.9	1.8	185.2	VIII	
	IX	0.7	183.7	-3.8	177.9	0.5	186.1	IX	
	X	0.7	184.9	1.3	180.1	-1.1	184.0	X	
	XI	0.7	186.2	5.7	190.4	8.9	200.4	XI	
	XII	0.6	187.3	-0.2	189.9	-0.4	199.6	XII	
2010	I	0.5	188.1	0.6	191.1	-12.5	174.8	I	2010
	II	0.3	188.7	-1.3	188.7	-9.7	157.9	II	
	III	0.3	189.3	7.3	202.4	53.8	242.9	III	
	IV	0.3	189.9	-8.8	184.7	-28.1	174.7	IV	
	V	0.4	190.7	1.6	187.6	5.8	184.8	V	
	VI	0.5	191.7	2.0	191.5	-0.9	183.2	VI	
	VII	0.6	192.9	2.1	195.5	6.8	195.6	VII	
	VIII	0.6	194.1	1.4	198.2	15.4	225.7	VIII	
	IX	0.6	195.3	0.5	199.1	-15.0	191.9	IX	
	X	0.6	196.5	-2.8	193.6	-0.7	190.5	X	
	XI	0.7	197.8	-1.6	190.5	2.5	195.3	XI	
	XII	0.8	199.4	6.2	202.3	13.7	222.0	XII	
2011	I	1.0	201.4	-0.7	201.0	-18.0	182.0	I	2011
	II	1.2	203.7	2.2	205.5	-5.6	171.8	II	
	III	1.2	206.3	-1.1	203.3	18.1	202.8	III	
	IV	1.2	208.8	3.2	209.9	12.1	227.4	IV	
	V	1.1	211.2	0.1	210.1	-9.6	205.6	V	
	VI	1.0	213.3	1.9	214.1	-1.1	203.3	VI	

(1) According to Henderson Method.

(1) על פי שיטת הדרסון.

(2) Percentage change - on the previous month.

(2) אחוז שינוי - לעומת החודש הקודם.

Table 5 - Services

לוח 5 שירותים

CENTRAL BUREAU OF STATISTICS  
SERVICES SALES VALUE INDICES OF CREDIT CARD PURCHASES  
AT CONSTANT PRICES  
BASE: 2002 = 100.0

הלשכה המרכזית לסטטיסטיקה  
מדדי ערך רכישות בכרטיסי אשראי  
במחירים קבועים  
הבסיס: 2002 = 100.0

		שירותים							
		מגמה <sup>(1)</sup> Trend <sup>(1)</sup>		מנכי עונתיות Seasonally adjusted		נתונים מקוריים Original data			
		% שינוי <sup>(2)</sup> % Change <sup>(2)</sup>	מדד Index	% שינוי <sup>(2)</sup> % Change <sup>(2)</sup>	מדד Index	% שינוי <sup>(2)</sup> % Change <sup>(2)</sup>	מדד Index		
2007	I	1.4	170.6	1.1	170.5	-6.8	169.8	I	2007
	II	1.1	172.5	1.7	173.4	-12.1	149.2	II	
	III	0.7	173.7	-0.8	172.0	19.1	177.7	III	
	IV	0.5	174.6	2.3	176.0	-18.7	144.5	IV	
	V	0.4	175.3	0.8	177.4	25.0	180.6	V	
	VI	0.4	176.0	-2.4	173.2	-2.4	176.2	VI	
	VII	0.5	176.9	1.7	176.1	11.5	196.4	VII	
	VIII	0.7	178.1	2.1	179.9	1.0	198.4	VIII	
	IX	0.8	179.5	-1.1	177.9	-11.3	176.0	IX	
	X	0.9	181.1	2.6	182.4	-4.7	167.7	X	
	XI	0.9	182.7	-0.1	182.3	4.8	175.7	XI	
	XII	0.8	184.1	1.4	184.9	8.6	190.8	XII	
2008	I	0.7	185.3	0.1	185.0	-0.2	190.4	I	2008
	II	0.5	186.3	0.9	186.7	-11.1	169.3	II	
	III	0.4	187.0	1.4	189.2	9.3	185.1	III	
	IV	0.3	187.4	-3.8	182.0	-12.7	161.6	IV	
	V	0.2	187.8	3.4	188.1	20.7	195.0	V	
	VI	0.1	188.0	-4.0	180.6	-6.3	182.8	VI	
	VII	0.0	188.0	6.5	192.3	18.7	217.0	VII	
	VIII	-0.1	187.9	-4.1	184.4	-9.7	196.0	VIII	
	IX	-0.1	187.7	3.3	190.6	4.3	204.4	IX	
	X	-0.1	187.5	-1.7	187.3	-20.3	162.9	X	
	XI	0.0	187.6	1.2	189.7	8.9	177.4	XI	
	XII	0.2	187.9	-1.2	187.4	9.1	193.6	XII	
2009	I	0.4	188.7	-0.7	186.0	-0.8	192.1	I	2009
	II	0.7	190.0	2.1	189.9	-14.5	164.2	II	
	III	0.8	191.6	-0.6	188.7	19.8	196.7	III	
	IV	0.9	193.3	3.6	195.6	-14.3	168.7	IV	
	V	0.9	195.1	1.4	198.4	23.8	208.8	V	
	VI	0.9	196.9	-0.8	196.8	-5.2	198.0	VI	
	VII	0.9	198.6	0.9	198.5	15.8	229.3	VII	
	VIII	0.9	200.4	2.7	203.8	-9.1	208.5	VIII	
	IX	0.9	202.3	-3.1	197.4	-3.5	201.2	IX	
	X	1.0	204.2	4.7	206.8	-4.8	191.5	X	
	XI	1.0	206.2	-1.3	204.1	-1.1	189.5	XI	
	XII	0.9	208.1	1.1	206.2	14.1	216.2	XII	
2010	I	0.9	209.9	3.8	214.1	2.1	220.8	I	2010
	II	0.8	211.5	-1.3	211.2	-17.3	182.5	II	
	III	0.7	212.9	2.6	216.8	26.4	230.6	III	
	IV	0.6	214.2	-2.4	211.6	-19.6	185.4	IV	
	V	0.5	215.3	1.8	215.3	19.4	221.4	V	
	VI	0.5	216.3	-0.8	213.5	-1.8	217.5	VI	
	VII	0.5	217.3	1.9	217.7	16.8	254.0	VII	
	VIII	0.5	218.4	-0.3	216.9	-9.3	230.4	VIII	
	IX	0.6	219.8	2.3	221.9	-5.3	218.3	IX	
	X	0.7	221.4	-0.4	220.9	-5.0	207.4	X	
	XI	0.8	223.3	1.6	224.5	2.1	211.7	XI	
	XII	0.9	225.4	-0.9	222.6	8.9	230.5	XII	
2011	I	1.0	227.6	3.0	229.1	-0.2	230.0	I	2011
	II	1.1	230.1	0.6	230.5	-13.5	199.0	II	
	III	1.2	232.8	0.8	232.3	20.5	239.9	III	
	IV	1.3	235.8	1.3	235.2	-17.5	198.0	IV	
	V	1.3	238.9	0.4	236.3	25.6	248.7	V	
	VI	1.3	241.9	4.6	247.0	-0.4	247.9	VI	

(1) According to Henderson Method.

(1) על פי שיטת הנדרסון.

(2) Percentage change - on the previous month.

(2) אחוז שינוי - לעומת החודש הקודם.

לוח 6 - מדדי רכישות בכרטיסי אשראי

נתונים מקוריים, נתונים מנוכי עונתיות ומגמה - במחירי 2002

	מוצרים ושרותים אחרים									רכישות בכרטיסי אשראי - סך הכל				
	מחשבים ותוכנה			דלק, חשמל וגז			מוצרים ושרותים אחרים-סך הכל			מגמה <sup>(2)</sup>	מנוכי עונתיות Seasonally adjusted	נתונים מקוריים Original data		
	מגמה <sup>(2)</sup>	מנוכי עונתיות Seasonally adjusted	נתונים מקוריים Original data	מגמה <sup>(2)</sup>	מנוכי עונתיות Seasonally adjusted	נתונים מקוריים Original data	מגמה <sup>(2)</sup>	מנוכי עונתיות Seasonally adjusted	נתונים מקוריים Original data					
	Base: average 2002 = 100.0									הבסיס: ממוצע 2002 = 100.0				
2009 I	528.5	529.2	552.2	130.3	131.0	125.6	172.4	173.6	171.6	165.5	164.7	161.8	I	2009
II	537.9	535.7	494.0	130.5	130.1	119.3	172.7	171.9	157.3	166.3	166.0	147.1	II	
III	549.0	546.3	540.7	131.2	122.4	131.7	173.0	173.1	181.0	167.4	166.3	173.2	III	
IV	561.9	571.7	469.8	132.4	122.9	102.6	173.4	173.3	152.7	168.6	172.1	159.3	IV	
V	576.2	564.3	518.4	133.8	131.1	125.2	173.9	171.5	167.6	169.9	170.3	170.8	V	
VI	591.2	593.0	558.9	135.3	147.4	157.6	174.5	176.3	176.4	171.1	172.6	169.9	VI	
VII	605.9	605.7	642.8	136.7	141.7	155.6	175.3	175.8	189.1	172.3	171.9	185.3	VII	
VIII	619.9	629.3	603.8	137.7	139.7	139.9	176.1	176.3	179.4	173.5	174.4	176.9	VIII	
IX	632.6	625.2	590.0	138.3	138.4	140.3	177.1	174.7	179.1	174.7	171.6	176.9	IX	
X	643.9	636.6	711.6	138.5	138.6	142.7	178.1	179.7	184.0	176.0	176.3	176.0	X	
XI	653.3	662.3	705.0	138.5	136.6	139.4	179.1	178.0	176.2	177.3	177.1	174.2	XI	
XII	660.9	621.4	754.8	138.5	137.8	139.3	180.1	180.3	187.9	178.4	178.7	186.1	XII	
2010 I	666.7	679.3	705.1	138.7	140.0	132.9	181.1	181.7	175.7	179.5	181.5	176.4	I	2010
II	671.3	664.7	613.2	138.9	137.4	125.4	182.1	175.3	159.7	180.4	176.3	155.7	II	
III	675.3	706.1	689.5	139.4	140.6	151.9	183.2	188.6	197.2	181.2	188.3	205.1	III	
IV	679.4	671.8	601.2	140.1	141.0	135.1	184.4	184.5	172.6	182.0	180.5	169.5	IV	
V	683.9	682.5	604.2	140.9	141.9	140.6	185.7	183.9	176.6	182.9	181.5	179.2	V	
VI	689.1	682.7	651.0	141.9	139.2	141.0	187.1	185.6	186.7	183.9	182.8	182.1	VI	
VII	694.7	707.5	715.6	142.9	140.8	140.8	188.5	188.7	192.3	184.9	185.8	194.2	VII	
VIII	700.5	712.4	740.1	143.8	145.1	158.0	189.8	190.9	207.0	185.9	187.6	203.8	VIII	
IX	706.9	695.0	664.9	144.7	147.1	139.6	190.8	193.0	185.3	186.9	188.6	184.4	IX	
X	714.3	725.1	800.6	145.5	147.4	162.6	191.6	192.1	203.2	187.7	187.3	189.2	X	
XI	723.4	715.5	781.0	146.3	146.0	150.6	192.2	193.4	196.7	188.7	188.5	186.7	XI	
XII	734.9	728.8	855.4	147.2	147.9	147.6	192.9	191.0	198.9	189.8	189.5	199.0	XII	
2011 I	748.9	741.9	751.8	148.3	143.5	134.8	193.8	191.7	182.1	191.3	190.4	181.5	I	2011
II	765.4	778.8	719.0	149.8	150.5	136.9	195.0	194.5	176.6	193.0	193.1	170.1	II	
III	783.8	782.1	765.3	151.5	145.9	156.8	196.6	195.8	201.3	195.0	193.7	197.4	III	
IV	803.3	803.2	674.5	153.4	151.9	141.5	198.5	198.4	183.7	197.1	197.2	189.2	IV	
V	822.8	841.5	792.2	155.2	166.2	155.1	200.5	202.6	199.0	199.1	199.3	200.4	V	
VI	841.6	841.7	770.8	156.8	158.7	153.5	202.4	202.8	200.0	201.0	203.4	200.1	VI	

	שירותי רפואה ותרופות			ספרים, ציוד משרדי ופרסום			ציוד ושרותי תקשורת			ציוד ושרותי תחבורה			
	מגמה <sup>(2)</sup>	מנוכי עונתיות	נתונים מקוריים	מגמה <sup>(2)</sup>	מנוכי עונתיות	נתונים מקוריים	מגמה <sup>(2)</sup>	מנוכי עונתיות	נתונים מקוריים	מגמה <sup>(2)</sup>	מנוכי עונתיות	נתונים מקוריים	
	Trend <sup>(2)</sup>	Seasonally adjusted	Original data	Trend <sup>(2)</sup>	Seasonally adjusted	Original data	Trend <sup>(2)</sup>	Seasonally adjusted	Original data	Trend <sup>(2)</sup>	Seasonally adjusted	Original data	
	Base: average 2002 = 100.0						הבסיס: ממוצע 2002 = 100.0						
2009 I	163.4	163.1	163.3	135.2	133.7	125.4	184.1	195.3	201.1	132.1	131.4	130.7	2009 I
II	164.4	163.2	150.2	135.3	133.4	116.4	185.1	184.0	169.1	133.9	133.1	119.7	II
III	165.9	163.9	175.9	135.6	135.9	134.3	185.8	190.5	200.0	135.6	134.5	139.1	III
IV	167.6	167.8	152.7	136.0	137.5	120.5	186.0	190.1	180.4	136.9	139.7	126.4	IV
V	169.5	168.7	173.6	136.5	136.3	125.8	185.9	186.0	187.3	137.7	138.2	142.4	V
VI	171.3	174.4	175.1	137.1	137.2	144.7	185.8	181.9	171.9	137.8	142.2	141.9	VI
VII	172.9	175.2	184.3	137.9	139.7	156.1	186.0	183.2	198.3	137.3	136.2	149.0	VII
VIII	174.2	173.9	171.4	138.8	138.4	169.6	186.7	186.1	189.6	136.4	136.3	136.6	VIII
IX	175.3	173.4	168.0	139.7	136.5	146.9	187.9	184.7	194.1	135.3	133.5	120.9	IX
X	176.2	176.0	173.6	140.6	144.3	135.6	189.5	193.0	191.4	134.4	135.9	144.2	X
XI	177.1	176.2	170.9	141.2	139.5	132.1	191.4	191.6	184.0	133.8	133.2	132.9	XI
XII	177.8	179.4	187.5	141.6	142.3	149.3	193.3	195.1	199.8	133.6	132.0	140.7	XII
2010 I	178.4	178.3	177.2	141.7	144.9	131.6	195.0	194.2	190.9	133.8	134.4	129.6	2010 I
II	178.9	179.3	164.4	141.7	137.4	119.1	196.4	177.2	162.2	134.6	134.5	120.5	II
III	179.2	182.0	194.1	141.6	145.5	142.6	197.6	202.3	222.2	135.9	137.8	144.5	III
IV	179.6	180.3	172.9	141.6	139.3	120.2	198.6	195.8	190.8	137.7	137.3	128.0	IV
V	180.2	177.5	179.0	141.9	139.2	125.2	199.5	198.7	187.3	140.2	136.5	136.5	V
VI	181.2	179.6	182.8	142.4	142.3	150.4	200.2	200.1	196.7	143.1	143.0	144.8	VI
VII	182.6	180.8	184.5	142.9	141.8	152.6	200.7	201.9	202.3	146.5	146.0	149.3	VII
VIII	184.3	192.1	209.5	143.3	145.0	194.9	200.9	202.5	202.0	149.8	150.9	162.9	VIII
IX	186.2	187.0	170.7	143.7	147.0	140.8	200.6	202.1	201.9	152.8	153.3	131.6	IX
X	188.2	190.6	193.5	144.0	143.7	141.7	200.2	197.7	200.0	155.2	155.8	170.3	X
XI	190.2	191.1	190.0	144.3	147.4	142.9	199.5	199.5	199.5	156.6	161.1	167.9	XI
XII	192.1	191.9	199.2	144.9	139.5	145.1	198.8	188.3	196.0	157.1	158.8	164.3	XII
2011 I	194.0	194.4	189.4	145.9	144.7	131.7	198.1	196.8	191.4	157.0	156.7	148.7	2011 I
II	196.1	196.2	179.6	147.3	147.8	127.7	197.3	198.4	181.1	156.5	155.4	138.7	II
III	198.4	194.6	205.5	149.1	147.1	143.4	196.5	198.7	208.6	156.0	150.0	155.7	III
IV	200.9	197.7	181.9	150.9	152.3	131.8	195.8	198.1	197.9	155.8	151.2	134.8	IV
V	203.6	206.9	211.7	152.5	153.5	142.2	195.2	190.5	192.3	155.9	155.8	161.2	V
VI	206.1	208.3	207.0	153.9	154.9	160.2	195.1	194.3	188.1	156.4	157.0	156.0	VI

	מוצרי תעשייה - סה"כ						מזון ומשקאות (כולל שרותי אוכל)			אחר			
	הלבשה והנעלה			מוצרי תעשייה - סה"כ			מזון ומשקאות (כולל שרותי אוכל)						
	מגמה <sup>(2)</sup>	מנוכי עונתיות	נתונים מקוריים	מגמה <sup>(2)</sup>	מנוכי עונתיות	נתונים מקוריים	מגמה <sup>(2)</sup>	מנוכי עונתיות	נתונים מקוריים	מגמה <sup>(2)</sup>	מנוכי עונתיות	נתונים מקוריים	
	Trend <sup>(2)</sup>	Seasonally adjusted	Original data	Trend <sup>(2)</sup>	Seasonally adjusted	Original data	Trend <sup>(2)</sup>	Seasonally adjusted	Original data	Trend <sup>(2)</sup>	Seasonally adjusted	Original data	
	Base: average 2002 = 100.0									הבסיס: ממוצע 2002 = 100.0			
2009 I	222.7	219.3	196.1	168.2	165.1	149.9	134.6	132.7	130.9	198.9	196.8	185.7	2009 I
II	225.3	218.0	185.5	170.1	169.4	142.0	135.3	134.9	120.2	196.7	206.5	181.7	II
III	228.9	220.4	219.7	172.6	167.6	175.6	136.4	136.4	139.9	194.4	195.8	209.3	III
IV	233.1	245.8	249.6	175.3	183.4	181.7	137.5	143.8	146.7	192.2	192.4	162.9	IV
V	237.0	242.4	254.2	177.7	179.2	176.3	138.7	140.2	144.1	190.2	182.9	173.0	V
VI	240.4	247.7	228.5	179.7	182.1	172.1	139.8	140.8	135.8	188.5	187.1	186.1	VI
VII	243.2	236.0	217.3	181.2	178.5	182.0	140.9	140.2	148.2	187.5	186.5	197.8	VII
VIII	245.6	250.8	237.7	182.5	184.9	185.2	142.0	141.0	142.6	187.0	189.1	192.7	VIII
IX	248.1	241.6	244.4	183.7	177.9	186.1	143.1	142.0	147.5	187.4	183.6	203.4	IX
X	250.7	237.8	233.4	184.9	180.1	184.0	144.3	144.5	144.1	188.4	191.0	202.2	X
XI	253.4	259.4	310.4	186.2	190.4	200.4	145.4	145.3	138.9	190.0	189.3	186.8	XI
XII	255.9	257.0	272.3	187.3	189.9	199.6	146.4	146.5	149.8	192.1	192.5	198.9	XII
2010 I	257.7	265.2	246.2	188.1	191.1	174.8	147.2	149.4	146.0	194.5	193.4	181.2	2010 I
II	258.6	262.8	224.0	188.7	188.7	157.9	147.7	142.7	126.9	197.0	194.9	170.8	II
III	258.8	283.7	340.5	189.3	202.4	242.9	148.1	155.6	170.9	199.4	202.9	208.0	III
IV	258.7	255.8	247.1	189.9	184.7	174.7	148.3	147.2	148.3	201.6	201.9	182.4	IV
V	258.8	251.2	268.3	190.7	187.6	184.8	148.4	147.2	148.2	203.4	202.7	188.7	V
VI	259.5	250.3	235.7	191.7	191.5	183.2	148.6	148.1	146.6	204.8	205.4	206.1	VI
VII	260.7	268.4	250.2	192.9	195.5	195.6	148.8	149.6	151.8	205.8	207.5	215.7	VII
VIII	262.4	266.0	278.2	194.1	198.2	225.7	149.1	151.8	161.5	206.4	203.4	227.6	VIII
IX	264.1	267.4	249.9	195.3	199.1	191.9	149.5	147.8	151.7	206.7	213.1	211.7	IX
X	265.7	262.0	248.4	196.5	193.6	190.5	150.0	148.9	149.7	207.0	207.3	224.3	X
XI	267.0	242.9	271.5	197.8	190.5	195.3	150.6	151.3	143.9	207.5	209.8	212.8	XI
XII	268.3	270.9	297.2	199.4	202.3	222.0	151.3	152.5	158.0	208.4	205.9	216.5	XII
2011 I	269.9	265.6	246.3	201.4	201.0	182.0	152.3	150.8	143.8	209.9	208.9	186.2	2011 I
II	271.9	278.3	237.8	203.7	205.5	171.8	153.4	153.1	135.9	212.2	211.7	185.0	II
III	274.6	264.5	263.4	206.3	203.3	202.8	154.7	154.0	154.8	215.1	211.8	214.6	III
IV	277.8	278.0	305.9	208.8	209.9	227.4	155.9	156.8	162.7	218.4	219.1	199.2	IV
V	281.4	281.2	288.2	211.2	210.1	205.6	157.0	157.5	162.9	221.8	222.8	212.9	V
VI	285.0	288.8	273.5	213.3	214.1	203.3	158.0	163.8	162.2	224.9	227.0	225.5	VI

	שירותים - סה"כ						מוצרי חשמל ואלקטרוניקה						
	ביטוח			שירותים - סה"כ			רהיטים			מוצרי חשמל ואלקטרוניקה			
	מגמה <sup>(2)</sup> Trend <sup>(2)</sup>	מנוכי עונתיות Seasonally adjusted	נתונים מקוריים Original data	מגמה <sup>(2)</sup> Trend <sup>(2)</sup>	מנוכי עונתיות Seasonally adjusted	נתונים מקוריים Original data	מגמה <sup>(2)</sup> Trend <sup>(2)</sup>	מנוכי עונתיות Seasonally adjusted	נתונים מקוריים Original data	מגמה <sup>(2)</sup> Trend <sup>(2)</sup>	מנוכי עונתיות Seasonally adjusted	נתונים מקוריים Original data	
	Base: average 2002 = 100.0						100.0 = ממוצע 2002						
2009 I	198.1	199.7	213.8	188.7	186.0	192.1	148.3	146.2	132.9	130.5	128.1	118.3	2009 I
II	199.4	193.8	184.4	190.0	189.9	164.2	150.4	153.8	128.3	131.6	134.9	111.5	II
III	200.9	199.9	199.8	191.6	188.7	196.7	152.7	145.1	167.8	133.0	130.9	142.7	III
IV	202.4	203.8	188.9	193.3	195.6	168.7	154.9	158.3	153.6	134.4	138.3	136.2	IV
V	203.5	213.7	216.0	195.1	198.4	208.8	156.9	156.6	143.1	135.8	134.9	124.6	V
VI	204.4	203.3	194.0	196.9	196.8	198.0	158.7	160.7	145.9	136.9	136.7	135.3	VI
VII	205.0	201.7	211.9	198.6	198.5	229.3	160.3	159.8	173.5	137.7	137.7	156.3	VII
VIII	205.4	208.6	199.5	200.4	203.8	208.5	161.9	168.5	175.1	138.3	139.2	146.1	VIII
IX	205.9	196.9	191.8	202.3	197.4	201.2	163.6	161.6	155.6	138.5	129.2	149.3	IX
X	206.7	221.2	205.9	204.2	206.8	191.5	165.3	165.5	199.8	138.5	137.0	138.6	X
XI	207.6	213.4	189.2	206.2	204.1	189.5	167.2	165.9	160.8	138.2	141.6	124.7	XI
XII	208.8	205.4	264.0	208.1	206.2	216.2	169.1	172.0	180.4	137.9	139.2	147.3	XII
2010 I	210.1	210.3	220.3	209.9	214.1	220.8	171.1	173.2	156.8	137.8	136.8	123.1	2010 I
II	211.4	209.1	198.6	211.5	211.2	182.5	173.2	169.9	140.4	137.9	134.8	110.4	II
III	212.9	218.9	235.2	212.9	216.8	230.6	175.4	176.4	217.6	138.4	145.0	172.5	III
IV	214.4	211.9	201.0	214.2	211.6	185.4	177.8	174.0	164.8	139.2	129.7	119.4	IV
V	216.0	214.7	206.4	215.3	215.3	221.4	180.3	181.6	161.9	140.3	139.5	125.0	V
VI	217.8	216.0	211.6	216.3	213.5	217.5	182.7	183.3	168.4	141.6	145.2	145.7	VI
VII	219.6	224.0	232.6	217.3	217.7	254.0	185.1	186.5	194.1	142.8	142.3	152.0	VII
VIII	221.5	221.4	210.3	218.4	216.9	230.4	187.4	187.1	220.5	144.0	151.2	184.9	VIII
IX	223.4	238.3	220.0	219.8	221.9	218.3	189.5	188.3	181.9	145.2	147.0	148.4	IX
X	225.1	226.2	218.8	221.4	220.9	207.4	191.3	191.1	198.4	146.4	143.6	140.9	X
XI	226.9	222.5	202.1	223.3	224.5	211.7	192.8	204.0	191.7	147.7	145.8	134.7	XI
XII	228.7	228.4	290.2	225.4	222.6	230.5	194.0	194.7	213.5	149.2	150.5	163.9	XII
2011 I	230.6	230.0	229.1	227.6	229.1	230.0	194.9	199.4	182.5	150.8	150.8	129.8	2011 I
II	232.7	237.8	225.4	230.1	230.5	199.0	195.8	193.2	158.8	152.4	150.8	122.7	II
III	234.8	233.2	240.3	232.8	232.3	239.9	197.0	192.8	203.8	154.0	154.4	153.4	III
IV	236.8	241.9	219.3	235.8	235.2	198.0	198.4	196.2	207.9	155.4	156.9	170.6	IV
V	238.6	231.2	235.8	238.9	236.3	248.7	200.2	199.9	182.4	156.6	156.8	146.6	V
VI	240.3	263.8	255.2	241.9	247.0	247.9	202.3	204.9	182.4	157.7	157.4	153.6	VI

	שירותי ממשלה ועירייה									פנאי ובלוי			שירותי טיסות, תיירות ואירוח			
	מגמה <sup>(2)</sup>	מנוכי עונתיות	נתונים מקוריים	מגמה <sup>(2)</sup>	מנוכי עונתיות	נתונים מקוריים	מגמה <sup>(2)</sup>	מנוכי עונתיות	נתונים מקוריים	מגמה <sup>(2)</sup>	מנוכי עונתיות	נתונים מקוריים				
	Trend <sup>(2)</sup>	Seasonally adjusted	Original data	Trend <sup>(2)</sup>	Seasonally adjusted	Original data	Trend <sup>(2)</sup>	Seasonally adjusted	Original data	Trend <sup>(2)</sup>	Seasonally adjusted	Original data				
	Base: average 2002 = 100.0						100.0 = 2002 ממוצע									
2009 I	275.5	274.9	359.0	169.9	162.4	143.7	126.6	111.2	76.0	I	2009					
II	277.2	282.2	249.2	170.0	170.5	145.5	128.2	129.7	94.1	II						
III	279.7	278.9	304.8	170.6	168.3	177.0	129.9	130.2	129.1	III						
IV	282.9	278.6	214.1	171.4	174.9	163.8	131.5	140.2	120.4	IV						
V	286.8	285.8	317.2	172.3	174.4	179.8	132.8	136.1	139.6	V						
VI	291.3	291.8	259.1	173.2	176.1	184.9	133.5	133.6	166.0	VI						
VII	296.0	299.7	331.6	174.2	172.0	198.4	134.0	132.6	189.3	VII						
VIII	300.8	322.5	272.4	175.5	173.7	197.5	134.3	136.1	179.3	VIII						
IX	305.7	304.6	310.4	177.0	176.6	174.4	134.7	134.1	147.6	IX						
X	310.6	314.9	267.0	179.1	178.4	184.3	135.5	134.8	130.2	X						
XI	315.4	309.0	341.3	181.7	180.2	163.9	136.5	134.1	98.5	XI						
XII	320.3	315.8	338.2	184.6	184.1	177.3	137.6	138.8	100.3	XII						
2010 I	324.9	330.2	433.4	187.6	190.9	166.4	138.7	140.4	98.8	I	2010					
II	328.9	329.8	290.0	190.3	190.6	162.0	139.6	141.2	102.6	II						
III	332.2	349.0	373.7	192.6	198.7	205.6	140.2	139.9	140.5	III						
IV	334.6	331.3	254.8	194.3	190.3	184.5	140.6	141.7	125.1	IV						
V	336.3	344.4	371.6	195.3	192.2	197.2	140.8	141.2	145.9	V						
VI	337.3	332.5	295.7	195.8	195.9	212.5	141.0	140.6	174.2	VI						
VII	338.1	342.0	377.0	195.6	197.5	220.5	141.4	137.7	205.3	VII						
VIII	339.0	331.6	276.2	194.9	199.1	240.3	142.2	143.7	218.2	VIII						
IX	340.5	344.9	321.3	193.9	194.4	198.4	143.3	141.3	155.4	IX						
X	342.7	341.6	316.1	192.9	193.1	192.2	144.7	144.6	129.7	X						
XI	345.8	347.2	397.3	192.4	190.2	172.8	146.3	150.5	111.9	XI						
XII	349.8	342.7	354.9	192.5	186.5	176.0	147.9	146.7	105.8	XII						
2011 I	354.6	358.2	454.7	193.7	194.1	169.5	149.5	150.9	102.4	I	2011					
II	359.9	354.9	310.9	195.9	195.4	165.5	151.2	150.6	109.7	II						
III	365.4	371.7	405.8	198.9	196.6	197.9	153.0	152.5	143.9	III						
IV	370.8	390.6	256.4	202.4	202.6	195.6	155.1	145.8	139.5	IV						
V	376.1	374.8	415.2	205.7	208.8	215.2	157.2	156.8	163.4	V						
VI	381.2	382.1	318.7	208.7	212.0	226.8	159.4	160.9	200.6	VI						

(2) According to the Henderson method.

(2) על פי שיטת הנדרסון.