

ירושלים, כ"ד בחשון תשע"ב

21 בנובמבר 2011

294/2011

פדיון (מכירות) של רשתות השיווק בחודשים אוגוסט-אוקטובר 2011

Sales Value of Chain Stores Goods in August-October 2011

אוגוסט-אוקטובר 2011 (נתוני מגמה בחישוב שנתי)

- עלייה של 3.6% (במחירים קבועים) בסך כל פדיון רשתות השיווק⁽¹⁾, זאת בהמשך לעלייה של 1.9% בשלושת החודשים מאי-יולי 2011 (לוח 1).
- עלייה של 4.6% (במחירים קבועים) בפדיון של רשתות המזון, זאת לאחר עלייה של 1.6% בחודשים מאי-יולי 2011 (לוח 2).

לוח א. השינויים בפדיון של רשתות השיווק באחוזים

מגמה בחישוב שנתי		מנוכה עונתיות ⁽²⁾		נתונים מקוריים ⁽²⁾ 2010	פדיון רשתות השיווק
אוגוסט - אוקטובר 2011	מאי - יולי 2011	ינואר - אוקטובר 2011	ינואר - ספטמבר 2011		
3.6	1.9	1.2	1.0	3.4	סה"כ (לא כולל דלק) מזה:
4.6	1.6	0.9	0.5	1.9	מזון
			2.5	7.1	טקסטיל והלבשה
			4.1	4.3	מוצרים בני קיימה ⁽³⁾
			2.3	5.0	שונות ⁽⁴⁾
			-2.3	10.0	דלק

(1) רשת שיווק: מספר חנויות (לפחות 3) של אותה רשת המוכרות מוצרים מכל ענפי המסחר (כולל מזון).

(2) כל תקופה לעומת התקופה המקבילה בשנה הקודמת.

(3) מוצרים שאפשר להשתמש בהם שימוש חוזר וממושך יותר משנה אחת.

(4) בסעיף זה כלולים מוצרי קוסמטיקה, תרופות, צעצועים, ספרים, ציוד משרדי ואופטיקה.

כתבה: רחל בן יוסף, תחום תעשייה ועסקים

לקבלת הסברים ניתן לפנות אל יחידת קשרי עיתונות בטל' 02-6527845

נתוני הפדיון ברשתות השיווק מתייחסים לרשתות המתמחות במזון ולרשתות המתמחות במוצרים אחרים: מוצרי טקסטיל והלבשה, הנעלה, מוצרים בני קיימה, כלי בית ו"שונות" – מוצרי קוסמטיקה, תרופות, צעצועים, ספרים ציוד משרדי ואופטיקה. פדיון הרשתות המוגדרות כרשתות מזון כולל את הפדיון גם ממכירת חומרי ניקוי ומוצרים אחרים.

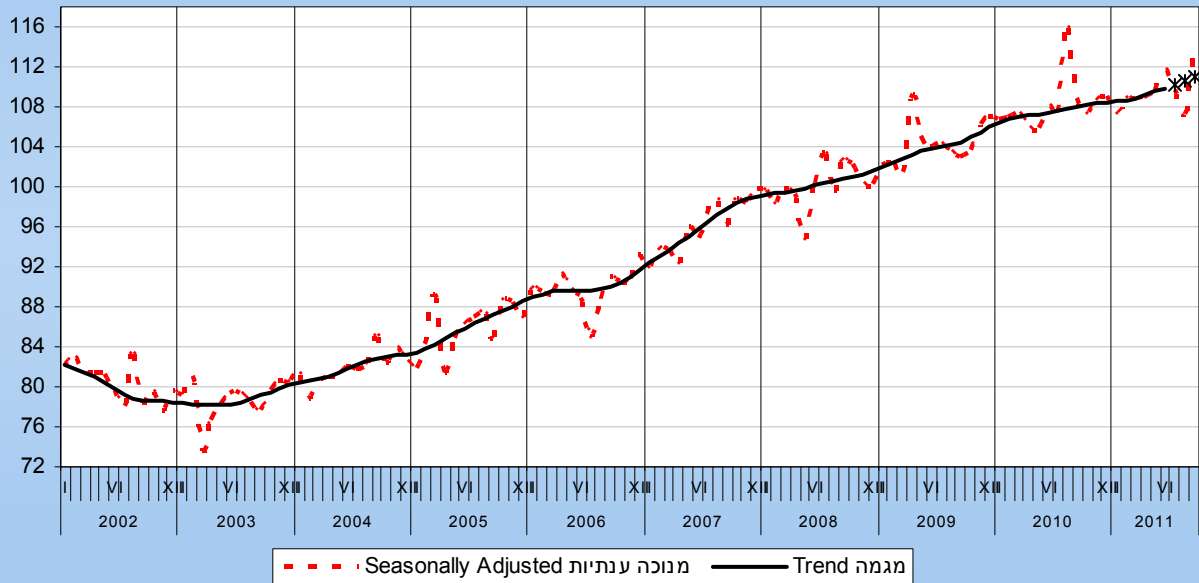
נתונים אלה, הנאספים מדי חודש מרשתות השיווק על ידי סוקרי הלשכה המרכזית לסטטיסטיקה, משמשים כאינדיקטור לצריכה הפרטית, והם מקדימים בחודש את הנתונים של פדיון המסחר הקמעוני ממקורות מע"מ, המשמשים גם הם כאינדיקטור נוסף.

ההודעה הבאה על "פדיון רשתות השיווק לחודש נובמבר 2011" תפורסם בתאריך 21 בדצמבר 2011

תרשים 1: מדדי סך הפדיון של רשתות השיווק במחירים קבועים

Total Sales Value Indices of Chain Stores at Constant Prices

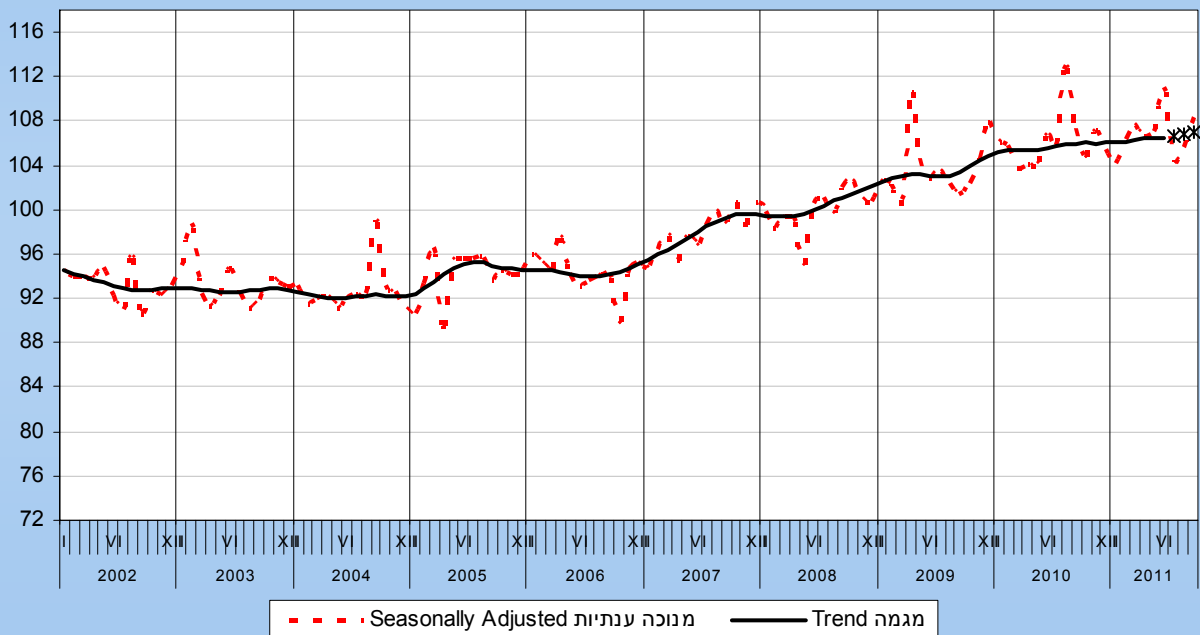
בסיס: 2008=100.0



תרשים 2: מדדי פדיון המזון של רשתות השיווק במחירים קבועים

Food Sales Value Indices of Chain Stores at Constant Prices

בסיס: 2008=100.0



*Last three points of trend may be subject to large revision.

* שלוש הנקודות האחרונות של המגמה עשויות להשתנות במידה ניכרת.

TOTAL SALES VALUE INDICES OF CHAIN STORES
AT CONSTANT PRICES
BASE: 2008 = 100.0

מדדי סך הפדיון של רשתות השיווק
במחירים קבועים
100.0 = 2008 הבסיס:
לוח 1

		מדדי סך הפדיון של רשתות השיווק במחירים קבועים Total Sales Value Indices of Chain Stores Goods at Constant Prices							
		מגמה ⁽²⁾ Trend ⁽²⁾		מונכי עונתיות Seasonally adjusted		נתונים מקוריים Original data			
		% שינוי ⁽³⁾ % Change ⁽³⁾	מדד Index	% שינוי ⁽³⁾ % Change ⁽³⁾	מדד Index	% שינוי ⁽³⁾ % Change ⁽³⁾	מדד Index		
2006	I	0.4	89.0	3.5	89.9	-2.6	86.9	I	2006
	II	0.3	89.3	-0.5	89.5	-10.4	77.9	II	
	III	0.2	89.5	-0.2	89.3	18.3	92.2	III	
	IV	0.1	89.6	2.5	91.5	4.3	96.1	IV	
	V	0.0	89.6	-2.0	89.7	-7.4	89.0	V	
	VI	0.0	89.6	-1.0	88.8	-5.8	83.8	VI	
	VII	0.0	89.6	-4.5	84.8	0.4	84.1	VII	
	VIII	0.2	89.8	4.8	88.9	10.7	93.1	VIII	
	IX	0.3	90.1	2.5	91.1	5.7	98.4	IX	
	X	0.5	90.5	-0.9	90.3	-7.2	91.4	X	
	XI	0.6	91.1	0.5	90.8	-2.3	89.3	XI	
	XII	0.7	91.7	2.7	93.3	5.7	94.4	XII	
2007	I	0.7	92.3	-1.6	91.8	-5.3	89.4	I	2007
	II	0.7	93.0	2.0	93.6	-8.9	81.5	II	
	III	0.7	93.6	0.1	93.7	30.3	106.2	III	
	IV	0.7	94.3	-1.6	92.2	-15.5	89.7	IV	
	V	0.7	95.0	4.1	96.0	6.1	95.1	V	
	VI	0.8	95.7	-1.3	94.7	-5.7	89.7	VI	
	VII	0.8	96.5	2.5	97.1	8.2	97.0	VII	
	VIII	0.7	97.2	1.6	98.7	7.3	104.2	VIII	
	IX	0.7	97.8	-2.5	96.2	-4.9	99.0	IX	
	X	0.5	98.4	2.6	98.8	-1.7	97.4	X	
	XI	0.4	98.8	-0.3	98.4	-0.1	97.3	XI	
	XII	0.3	99.0	1.4	99.8	3.7	100.9	XII	
2008	I	0.2	99.2	-0.3	99.6	-3.0	97.8	I	2008
	II	0.1	99.4	-1.4	98.2	-8.4	89.6	II	
	III	0.1	99.5	1.5	99.7	6.7	95.6	III	
	IV	0.2	99.7	-0.5	99.2	18.1	112.9	IV	
	V	0.2	99.9	-4.6	94.6	-18.2	92.4	V	
	VI	0.3	100.2	6.2	100.5	3.4	95.5	VI	
	VII	0.3	100.5	2.8	103.3	9.6	104.7	VII	
	VIII	0.2	100.7	-3.6	99.6	-2.4	102.2	VIII	
	IX	0.2	100.9	3.1	102.7	10.0	112.4	IX	
	X	0.2	101.1	-0.8	101.9	-12.0	98.9	X	
	XI	0.2	101.2	-1.5	100.4	-5.3	93.7	XI	
	XII	0.2	101.5	-0.2	100.2	11.8	104.7	XII	
2009	I	0.3	101.8	2.0	102.1	-5.8	98.7	I	2009
	II	0.4	102.3	0.2	102.3	-9.6	89.2	II	
	III	0.5	102.8	-1.2	101.1	21.9	108.7	III	
	IV	0.5	103.2	7.9	109.1	0.5	109.2	IV	
	V	0.4	103.6	-3.9	104.9	-7.6	100.9	V	
	VI	0.3	103.9	-0.6	104.3	-0.6	100.3	VI	
	VII	0.2	104.1	0.0	104.2	5.9	106.2	VII	
	VIII	0.2	104.3	-0.5	103.7	0.1	106.3	VIII	
	IX	0.3	104.6	-0.7	103.0	6.1	112.8	IX	
	X	0.4	105.0	0.5	103.5	-8.6	103.1	X	
	XI	0.5	105.5	2.8	106.4	-0.7	102.4	XI	
	XII	0.5	106.1	0.7	107.1	10.6	113.3	XII	
2010	I	0.5	106.5	-0.2	106.8	-10.9	101.0	I	2010
	II	0.3	106.9	0.3	107.1	-7.5	93.4	II	
	III	0.2	107.1	0.1	107.2	35.7	126.7	III	
	IV	0.1	107.2	-1.1	106.1	-19.7	101.8	IV	
	V	0.0	107.2	-0.4	105.7	0.0	101.8	V	
	VI	0.1	107.3	2.7	108.5	3.1	105.0	VI	
	VII	0.1	107.5	-1.1	107.3	2.3	107.4	VII	
	VIII	0.2	107.7	8.3	116.2	12.0	120.3	VIII	
	IX	0.2	107.9	-6.6	108.6	-7.9	110.8	IX	
	X	0.2	108.1	-1.6	106.8	-6.8	103.3	X	
	XI	0.1	108.2	1.7	108.6	1.5	104.8	XI	
	XII	0.1	108.3	0.3	109.0	11.5	116.8	XII	
2011	I	0.1	108.5	-1.6	107.2	-13.8	100.7	I	2011
	II	0.1	108.6	1.5	108.8	-5.7	95.0	II	
	III	0.1	108.8	-0.2	108.6	13.7	108.0	III	
	IV	0.1	108.9	0.4	109.0	11.2	120.1	IV	
	V	0.1	109.1	0.5	109.6	-11.4	106.4	V	
	VI	0.1	109.2	2.5	112.2	1.9	108.4	VI	
	VII	0.2	109.4	-2.5	109.4	-0.5	107.9	VII	
	VIII	0.2	109.7	-1.9	107.4	4.7	113.0	VIII	
	IX	R	110.0	3.2	110.8	7.3	121.2	R	
	X	*	110.4	-0.4	110.3	-12.9	105.6	*	

* נתונים ארניים.
(1) Excluding fuel and including food.
(2) According to Henderson Method.
(3) Percentage change - on the previous month.

* נתונים ארניים.
(1) ללא דלק וכולל מזון.
(2) על פי שיטת הדרסון.
(3) אחוז שינוי - לעומת החודש הקודם.

FOOD SALES VALUE INDICES OF CHAIN STORES
AT CONSTANT PRICES
BASE: 2008 = 100.0

מדדי פדיון המזון של רשתות שיווק
במחירים קבועים
100.0 = 2008

Table 2 לוח 2

		מדדי פדיון המזון של רשתות השיווק במחירים קבועים Food Sales Value Indices of Chain Stores at Constant Prices							
		מגמה (1) Trend		מנוכי עונתיות Seasonally adjusted		נתונים מקוריים Original data			
		(2) שינוי % % Change	מדד Index	(2) שינוי % % Change	מדד Index	(2) שינוי % % Change	מדד Index		
2006	I	0.2	94.9	1.5	95.9	-2.4	92.6	I	2006
	II	-0.3	94.6	-0.7	95.2	-9.5	83.8	II	
	III	-0.1	94.5	-0.8	94.5	16.1	97.3	III	
	IV	-0.1	94.4	3.3	97.6	4.2	101.4	IV	
	V	-0.2	94.2	-3.5	94.2	-4.6	96.7	V	
	VI	-0.2	94.1	-1.2	93.1	-7.9	89.1	VI	
	VII	-0.1	94.0	0.7	93.7	4.1	92.7	VII	
	VIII	0.0	94.0	0.4	94.1	5.0	97.4	VIII	
	IX	0.1	94.1	0.1	94.2	4.6	101.9	IX	
	X	0.3	94.4	-4.8	89.7	-9.3	92.4	X	
	XI	0.4	94.7	5.5	94.6	0.7	93.0	XI	
	XII	0.4	95.1	0.6	95.2	-1.0	92.1	XII	
2007	I	0.5	95.5	-0.6	94.7	1.8	93.8	I	2007
	II	0.5	96.0	1.7	96.3	-9.6	84.7	II	
	III	0.5	96.5	1.6	97.9	28.8	109.1	III	
	IV	0.5	96.9	-2.6	95.4	-13.1	94.9	IV	
	V	0.5	97.4	2.4	97.7	5.6	100.2	V	
	VI	0.5	97.9	-1.0	96.8	-7.5	92.6	VI	
	VII	0.5	98.5	1.7	98.5	6.1	98.3	VII	
	VIII	0.5	98.9	1.6	100.0	6.3	104.5	VIII	
	IX	0.4	99.3	-1.3	98.6	-2.7	101.7	IX	
	X	0.2	99.5	1.9	100.5	-1.8	99.8	X	
	XI	0.1	99.6	-1.8	98.7	-2.4	97.4	XI	
	XII	0.0	99.6	1.9	100.6	-1.1	96.3	XII	
2008	I	-0.1	99.4	-0.7	99.9	4.7	100.8	I	2008
	II	-0.1	99.3	-1.5	98.3	-9.9	90.9	II	
	III	0.0	99.3	0.9	99.2	4.3	94.8	III	
	IV	0.1	99.5	-0.1	99.1	16.1	110.1	IV	
	V	0.3	99.8	-4.2	95.0	-12.9	95.8	V	
	VI	0.4	100.1	5.8	100.5	0.7	96.5	VI	
	VII	0.4	100.5	0.6	101.1	7.4	103.6	VII	
	VIII	0.3	100.8	-1.4	99.7	-4.1	99.3	VIII	
	IX	0.2	101.0	2.3	102.0	13.7	112.9	IX	
	X	0.2	101.2	0.1	102.1	-9.9	101.8	X	
	XI	0.2	101.4	-1.1	101.0	-9.9	91.7	XI	
	XII	0.2	101.6	-0.5	100.5	10.8	101.6	XII	
2009	I	0.3	101.9	1.9	102.4	-0.4	101.2	I	2009
	II	0.3	102.3	0.0	102.4	-11.0	90.1	II	
	III	0.3	102.6	-1.8	100.5	19.0	107.2	III	
	IV	0.2	102.8	10.0	110.6	3.9	111.4	IV	
	V	0.1	102.9	-5.3	104.7	-7.5	103.1	V	
	VI	0.0	102.9	-1.7	103.0	-3.3	99.7	VI	
	VII	0.1	102.9	0.5	103.6	7.3	107.0	VII	
	VIII	0.2	103.1	-1.1	102.4	-5.3	101.3	VIII	
	IX	0.3	103.4	-0.7	101.7	11.6	113.1	IX	
	X	0.5	103.9	0.0	101.7	-8.8	103.2	X	
	XI	0.5	104.4	3.0	104.8	-4.7	98.4	XI	
	XII	0.4	104.9	2.7	107.6	12.8	111.0	XII	
2010	I	0.3	105.2	-1.3	106.3	-9.4	100.6	I	2010
	II	0.1	105.4	-0.5	105.7	-7.5	93.1	II	
	III	0.0	105.4	-1.7	103.9	28.1	119.3	III	
	IV	0.0	105.5	0.3	104.2	-11.6	105.5	IV	
	V	0.1	105.6	0.1	104.3	-2.7	102.7	V	
	VI	0.2	105.8	2.6	107.0	1.7	104.4	VI	
	VII	0.3	106.1	-1.2	105.8	2.2	106.7	VII	
	VIII	0.2	106.4	7.1	113.3	5.7	112.8	VIII	
	IX	0.2	106.6	-5.1	107.4	-1.7	110.9	IX	
	X	0.0	106.6	-3.6	103.6	-7.8	102.3	X	
	XI	-0.1	106.5	3.6	107.3	0.2	102.5	XI	
	XII	-0.1	106.4	-2.1	105.1	7.3	110.0	XII	
2011	I	-0.1	106.3	-1.0	104.0	-11.5	97.3	I	2011
	II	0.0	106.3	2.1	106.3	-3.7	93.7	II	
	III	0.1	106.3	1.5	107.8	15.2	107.9	III	
	IV	0.1	106.4	-1.0	106.7	7.6	116.1	IV	
	V	0.1	106.5	0.4	107.2	-8.0	106.8	V	
	VI	0.1	106.7	3.8	111.2	1.4	108.3	VI	
	VII	0.2	106.9	-6.2	104.4	-5.3	102.6	VII	
	VIII	0.3	107.2	1.4	105.9	5.8	108.5	VIII	
	IX	0.4	107.6	2.9	108.9	11.6	121.1	IX	
	X	0.5	108.1	-0.1	108.8	-12.7	105.7	X	

* נתונים ארעיים.
(1) According to Henderson Method.
(2) Percentage change - on the previous month.

* נתונים ארעיים.
(1) על פי שיטת הנדרסון.
(2) אחוז שינוי - לעומת החודש הקודם.