

ירושלים, כ"ו בכסלו, תשע"ב
 22 בדצמבר, 2011
 329/2011

1,802 נפגעים ב-957 תאונות דרכים¹ בחודש נובמבר 2011 מתוכם: 17 הרוגים ב-16 תאונות קטלניות

November 2011: 1,802 Casualties in 957 Road Accidents Thereof: 17 Killed in 16 Fatal Accidents

בחודש נובמבר 2011 נרשמו על ידי משטרת ישראל בתיקי ת"ד (תאונות דרכים) 957 תאונות דרכים עם נפגעים (לא כולל תאונות שאירעו ביהודה והשומרון), מהן 16 תאונות קטלניות ו-72 תאונות עם פצועים קשה. בתאונות אלו נפגעו 1,802 איש, מהם 17 הרוגים ו-78 פצועים קשה.

על פי נתוני המגמה, נמצא כי במספר התאונות עם נפגעים חלה ירידה החל בחודש ינואר 2011 ועד לנובמבר 2011 בקצב של 1.7% זאת לאחר עלייה בקצב של כ-0.6% במוצע לחודש שהחלה באוגוסט 2010 ונמשכה עד דצמבר 2010 (לוח 1, תרשימים 1 ו-2).

נתוני המגמה של מספר הנפגעים מצביעים על כך שהחל ביוני 2009 ועד לנובמבר 2011, נרשמה ירידה בקצב של כ-1.0% במוצע לחודש, וזאת לאחר עלייה בקצב של 0.8% במוצע לחודש בין החודשים דצמבר 2008 למאי 2009 (לוח 1).

בנוסף לכך, נרשמו בחודש נובמבר 2011 ביהודה ושומרון (לא כולל שטחי הרשות הפלשתינאית) 35 תאונות, מהן 3 תאונות קטלניות ו-3 תאונות עם פצועים קשה. בתאונות אלו נפגעו 60 איש, מהם 3 הרוגים ו-3 פצועים קשה (לוח 2).

עוד יצוין, בחודש נובמבר 2011 נרשמו ע"י משטרת ישראל (בתיקי "כללי עם נפגעים") ללא אזור יהודה והשומרון, 3,477 דיווחים על תאונות דרכים עם נפגעים קל. ובנוסף, באזור יהודה והשומרון 53 דיווחים על תאונות דרכים עם נפגעים קל.

מהנתונים הנ"ל עולה כי סך כל התאונות (בתיקי ת"ד), כולל אזור יהודה והשומרון, בחודש נובמבר 2011, עמד על 992 תאונות, מהן 19 תאונות קטלניות ו-75 תאונות עם פצועים קשה. בתאונות אלו נפגעו 1,862 איש, מהם 20 הרוגים ו-81 פצועים קשה.

¹ נתונים אלה אינם כוללים תאונות שאירעו באזור יהודה והשומרון. התייחסות לתאונות שאירעו ביהודה והשומרון מופיעה בהמשך.

סך כל הדיווחים על תאונות דרכים עם נפגעים קל, שנרשמו ע"י משטרת ישראל (בתיקי "כללי עם נפגעים"), כולל אזור יהודה והשומרון, בחודש נובמבר 2011 הגיע ל- 3,530.

הנתונים מבוססים על עיבודים שנערכו בלשכה המרכזית לסטטיסטיקה מתוך קובץ תאונות דרכים עם נפגעים של משטרת ישראל המעודכן לאמצע חודש דצמבר. עיבוד החומר נעשה במימונה של הרשות הלאומית לבטיחות בדרכים. (מידת העדכון, תלויה בין השאר, בעיתוי הדיווח על התאונה למשטרה, ובעיתוי הזנתה למאגר המשטרה).

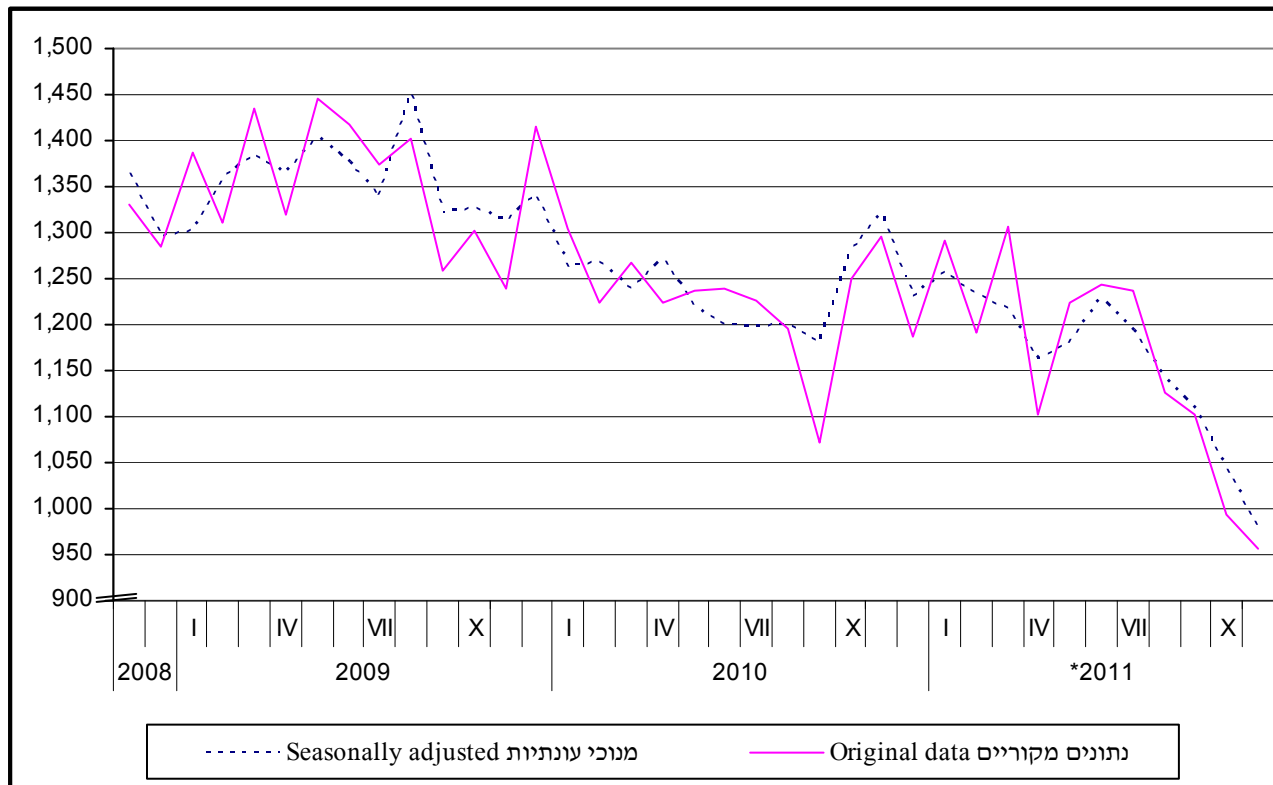
ההודעה הבאה על "סיכום תאונות דרכים עם נפגעים בשנת 2011" תפורסם ב-24 בינואר 2012.

תאונות דרכים עם נפגעים² - נתונים חודשיים

Road Accidents with Casualties - Monthly Data

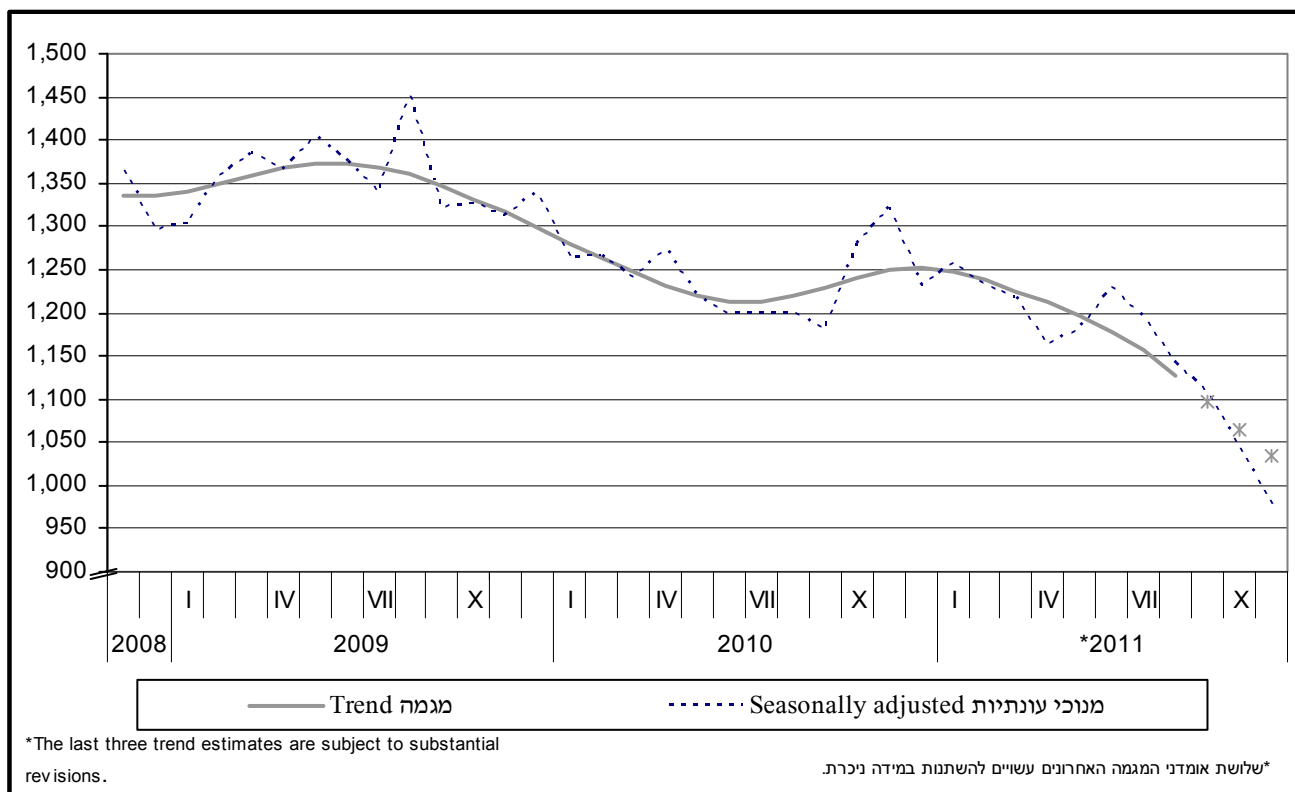
תרשים 1 : תאונות דרכים עם נפגעים (נתונים מקוריים ומנוכי עונתיות)

Diagram 1: Road Accidents with Casualties (Original and Seasonally Adjusted Data)



תרשים 2 : תאונות דרכים עם נפגעים (נתונים מנוכי עונתיות ומגמה)

Diagram 2: Road Accidents with Casualties (Seasonally Adjusted and Trend Data)



*The last three trend estimates are subject to substantial revisions.

*שלושת אומדני המגמה האחרונים עשויים להשתנות במידה ניכרת.

**TABLE 1. - ROAD ACCIDENTS WITH CASUALTIES
AND CASUALTIES, BY SEVERITY
(NOT INCLUDING THE JUDEA AND SAMARIA AREA)**

**לוח 1. - תאונות דרכים עם נפגעים ונפגעים לפי חומרה
(לא כולל תאונות שאירעו באזור יהודה ושומרון)**

Casualties					Accidents					תאונות	סך הכל		
Thereof:		Total	נפגעים			Thereof:		Total	סך הכל				
קשה (2) Seriously injured	הרוגים (2) Killed		מגמה Trend	מנוכי עונתיות Seasonally adjusted	נתונים מקוריים Original data	קשות (1) Serious	קטלניות (1) Fatal		מגמה Trend			מנוכי עונתיות Seasonally adjusted	נתונים מקוריים Original data
2,096	382			32,798	1,700	335			16,011	2007			
2,063	412			31,811	1,652	345			16,531	2008			
1,741	314			31,828	1,467	284			16,307	2009			
1,683	352			28,084	1,375	305			14,724	2010			
158	27	2,574	2,624	2,528	131	25	1,336	1,366	1,330	XI 2008			
177	51	2,593	2,495	2,472	129	27	1,336	1,296	1,285	XII			
162	21	2,620	2,555	2,662	140	20	1,341	1,303	1,386	I 2009			
144	26	2,651	2,733	2,576	124	25	1,350	1,358	1,310	II			
148	18	2,678	2,689	2,718	133	18	1,359	1,384	1,435	III			
144	26	2,695	2,709	2,750	122	24	1,368	1,366	1,319	IV			
158	34	2,700	2,739	2,824	133	28	1,373	1,405	1,446	V			
153	28	2,690	2,692	2,689	124	26	1,373	1,376	1,418	VI			
142	29	2,668	2,612	2,741	119	23	1,369	1,340	1,375	VII			
152	25	2,637	2,803	2,804	118	22	1,360	1,452	1,403	VIII			
102	19	2,602	2,578	2,366	92	18	1,348	1,322	1,259	IX			
151	32	2,566	2,556	2,622	125	27	1,332	1,327	1,302	X			
119	27	2,531	2,504	2,397	95	26	1,316	1,313	1,239	XI			
166	29	2,500	2,566	2,679	142	27	1,299	1,341	1,415	XII			
140	28	2,472	2,379	2,418	108	22	1,281	1,264	1,304	I 2010			
121	24	2,446	2,478	2,344	99	20	1,264	1,267	1,225	II			
166	33	2,421	2,404	2,439	145	27	1,247	1,240	1,268	III			
111	25	2,395	2,438	2,378	96	24	1,231	1,272	1,224	IV			
154	40	2,368	2,445	2,450	116	31	1,219	1,220	1,237	V			
141	28	2,344	2,282	2,308	119	26	1,212	1,200	1,239	VI			
167	28	2,325	2,321	2,394	126	27	1,212	1,198	1,227	VII			
134	35	2,312	2,257	2,371	103	26	1,219	1,199	1,195	VIII			
157	20	2,307	2,250	2,059	133	17	1,230	1,181	1,072	IX			
125	30	2,307	2,497	2,397	102	29	1,241	1,281	1,250	X			
128	26	2,310	2,381	2,274	111	25	1,249	1,322	1,295	XI			
139	35	2,311	2,314	2,252	117	31	1,251	1,231	1,188	XII			
125	32	2,309	2,373	2,462	103	30	1,247	1,257	1,292	I *2011			
115	25	2,303	2,261	2,148	96	25	1,238	1,232	1,192	II			
112	28	2,292	2,288	2,394	92	26	1,225	1,217	1,306	III			
125	21	2,276	2,241	2,231	99	20	1,212	1,163	1,102	IV			
147	40	2,254	2,236	2,361	111	34	1,196	1,181	1,225	V			
96	30	2,225	2,256	2,250	84	27	1,178	1,228	1,244	VI			
107	32	2,188	2,336	2,498	86	30	1,156	1,194	1,238	VII			
99	30	2,143	2,226	2,314	75	26	1,128	1,141	1,126	VIII			
115	43	2,093	2,088	2,058	92	35	1,096	1,109	1,102	IX			
95	22	2,045	2,014	1,897	85	20	1,064	1,043	993	X			
78	17	2,003	1,929	1,802	72	16	1,035	979	957	XI			

* Temporary data

* נתונים ארעיים

(1) The total number of fatal road accidents did not include those classified as serious accidents, because all of those who were killed in the accidents died of their injuries more than 30 days after the accident occurred.
In 2010 there were 14 of those cases; In 2009 - 6; in 2008 - 16; and in 2007 - 16.

(2) the total number of persons killed in road accidents does not include persons who died of their injuries more than 30 days after the date of the accident (late killed). Hence, late killed persons are classified as seriously injured.
In 2010, 15 persons were late killed; in 2009 - 6; in 2008 - 16 and in 2007 - 16.

(1) התאונות הקטלניות בלוח, אינן כוללות תאונות בהן הפטירה של כל ההרוגים בתאונה אירעה כעבור למעלה מ-30 יום מיום התאונה, תאונות אלו סווגו כתאונות קשות. מספר התאונות הנ"ל: בשנת 2010 - 14, בשנת 2009 - 6, בשנת 2008 - 16 ובשנת 2007 - 16.

(2) ההרוגים בלוח אינם כוללים נפגעים שנפטרו לאחר למעלה מ-30 יום מיום התאונה, נפטרים מאוחרים אלה סווגו כנפגעים קשה. מספר הנפטרים המאוחרים: בשנת 2010 - 15; בשנת 2009 - 6; בשנת 2008 - 16 ובשנת 2007 - 16.

TABLE 2. - ROAD ACCIDENTS WITH CASUALTIES AND CASUALTIES, BY SEVERITY IN JUDEA AND SAMARIA AREA

לוח 2 . - תאונות דרכים עם נפגעים ונפגעים לפי חומרה, באזור יהודה ושומרון

Casualties				Accidents				תאונות	סך הכל
קל	קשה (1)	הרוגים (1)	סך הכל	קלות	קשות	קטלניות	סך הכל		
Slightly injured	Seriously injured	Killed	Total	Slight	Serious	Fatal	Total		
1,301	133	33	1,467	447	93	25	565	2007	
1,363	154	21	1,538	463	111	20	594	2008	
1,234	141	32	1,407	430	95	24	549	2009	
1,305	114	23	1,442	483	92	19	594	2010	
123	21	1	145	43	14	1	58	XI 2008	
118	9	2	129	41	9	2	52	XII	
75	13	1	89	27	9	1	37	I 2009	
62	15	5	82	28	8	3	39	II	
85	4	3	92	29	3	3	35	III	
110	7	2	119	39	6	1	46	IV	
82	9	5	96	32	8	1	41	V	
141	10	2	153	50	6	2	58	VI	
102	20	2	124	30	12	2	44	VII	
91	16	1	108	30	7	1	38	VIII	
101	9	3	113	37	7	3	47	IX	
160	11	2	173	48	9	2	59	X	
124	18	3	145	45	11	2	58	XI	
101	9	3	113	35	9	3	47	XII	
103	13	1	117	40	8	1	49	I 2010	
83	12	1	96	38	9	1	48	II	
77	12	3	92	29	12	2	43	III	
95	13	1	109	37	9	1	47	IV	
137	10	1	148	38	7	1	46	V	
135	10	3	148	49	9	3	61	VI	
109	8	0	117	42	8	0	50	VII	
133	8	4	145	40	7	4	51	VIII	
73	3	4	80	28	2	1	31	IX	
106	8	3	117	40	7	3	50	X	
104	10	0	114	49	8	0	57	XI	
150	7	2	159	53	6	2	61	XII	
156	10	2	168	50	8	2	60	I *2011	
91	9	10	110	33	3	8	44	II	
85	9	0	94	32	8	0	40	III	
113	3	1	117	42	1	1	44	IV	
87	6	7	100	38	5	2	45	V	
82	12	5	99	31	10	2	43	VI	
141	11	4	156	43	8	3	54	VII	
119	13	1	133	46	9	1	56	VIII	
138	10	2	150	52	5	2	59	IX	
136	10	3	149	45	8	3	56	X	
54	3	3	60	29	3	3	35	XI	

* Temporary data

* נתונים ארעיים

(1) the total number of persons killed in road accidents does not include persons who died of their injuries more than 30 days after the date of the accident (late killed). Hence, late killed persons are classified as seriously injured. In 2009 - 1.

(1) ההרוגים בלוח אינם כוללים נפגעים שנפטרו לאחר למעלה מ-30 יום מיום התאונה, נפטרים מאוחרים אלה סווגו כפצועים קשה. מספר הנפטרים המאוחרים: בשנת 2009 - 1.