

# הודעה לעיתונות

אתר: [www.cbs.gov.il](http://www.cbs.gov.il) דוא"ל: [info@cbs.gov.il](mailto:info@cbs.gov.il) פקס: 02-6521340

ירושלים, כ"ד בטבת תשע"ב  
19 בינואר 2012  
016/2012

## פדיון (מכירות) של רשתות השיווק בחודשים אוקטובר-דצמבר 2011 Sales Value of Chain Stores Goods in October-December 2011

### אוקטובר-דצמבר 2011 (נתוני מגמה בחישוב שנתי)

- עלייה של 5.1% (במחירים קבועים) בסך כל פדיון רשתות השיווק<sup>(1)</sup>, זאת בהמשך לעלייה של 3.9% בשלושת החודשים יולי-ספטמבר 2011 (לוח 1).
- עלייה של 3.5% (במחירים קבועים) בפדיון של רשתות המזון, זאת לאחר עלייה של 2.7% בחודשים יולי-ספטמבר 2011 (לוח 2).

### בשנת 2011

- גדל סך הפדיון של רשתות השיווק במחירים קבועים ב-1.3%, בהשוואה ל-2010; זאת בהמשך לעלייה של 3.4% בשנת 2010.
- בפדיון של רשתות המזון חל גידול של 0.8%, במחירים קבועים, בהשוואה ל-2010: זאת בהמשך לעלייה של 1.9% בשנת 2010.

### לוח א. השינויים בפדיון של רשתות השיווק באחוזים

| מגמה בחישוב שנתי   |                  | מנוכה עונתיות <sup>(2)</sup> |                     | נתונים מקוריים <sup>(2)</sup><br>2010 | פדיון רשתות השיווק              |
|--------------------|------------------|------------------------------|---------------------|---------------------------------------|---------------------------------|
| אוקטובר-דצמבר 2011 | יולי-ספטמבר 2011 | ינואר-דצמבר 2011             | ינואר - נובמבר 2011 |                                       |                                 |
| 5.1                | 3.9              | 1.4                          | 1.6                 | 3.4                                   | סה"כ (לא כולל דלק)              |
| 3.5                | 2.7              | 1.0                          | 0.9                 | 1.9                                   | מזה:                            |
|                    |                  |                              | 6.0                 | 7.1                                   | מזון                            |
|                    |                  |                              | 1.7                 | 4.3                                   | טקסטיל והלבשה                   |
|                    |                  |                              | 2.5                 | 5.0                                   | מוצרים בני קיימה <sup>(3)</sup> |
|                    |                  |                              | -2.4                | 10.0                                  | שונות <sup>(4)</sup>            |
|                    |                  |                              |                     |                                       | דלק                             |

(1) רשת שיווק: מספר חנויות (לפחות 3) של אותה רשת המוכרות מוצרים מכל ענפי המסחר (כולל מזון).

(2) כל תקופה לעומת התקופה המקבילה בשנה הקודמת.

(3) מוצרים שאפשר להשתמש בהם שימוש חוזר וממושך יותר משנה אחת.

(4) בסעיף זה כלולים מוצרי קוסמטיקה, תרופות, צעצועים, ספרים, ציוד משרדי ואופטיקה.

כתבה: רחל בן יוסף, תחום תעשייה ועסקים

לקבלת הסברים ניתן לפנות אל יחידת קשרי עיתונות בטל' 02-6527845

**בשנת 2011 גדל סך הפדיון של רשתות השיווק במחירים קבועים ב-1.3%, בהשוואה לשנת 2010; זאת בהמשך לעלייה של 3.4% בשנת 2010.**  
**בפדיון של רשתות המזון חל גידול של 0.8%, במחירים קבועים, בשנת 2011 בהשוואה לשנת 2010; זאת בהמשך לעלייה של 1.9% בשנת 2010.**

נתוני הפדיון ברשתות השיווק מתייחסים לרשתות המתמחות במזון ולרשתות המתמחות במוצרים אחרים: מוצרי טקסטיל והלבשה, הנעלה, מוצרים בני קיימה, כלי בית ו"שונות" – מוצרי קוסמטיקה, תרופות, צעצועים, ספרים ציוד משרדי ואופטיקה. פדיון הרשתות המוגדרות כרשתות מזון כולל את הפדיון גם ממכירת חומרי ניקוי ומוצרים אחרים.

נתונים אלה, הנאספים מדי חודש מרשתות השיווק על ידי סוקרי הלשכה המרכזית לסטטיסטיקה, משמשים כאינדיקטור לצריכה הפרטית, והם מקדימים בחודש את הנתונים של פדיון המסחר הקמעוני ממקורות מע"מ, המשמשים גם הם כאינדיקטור נוסף.

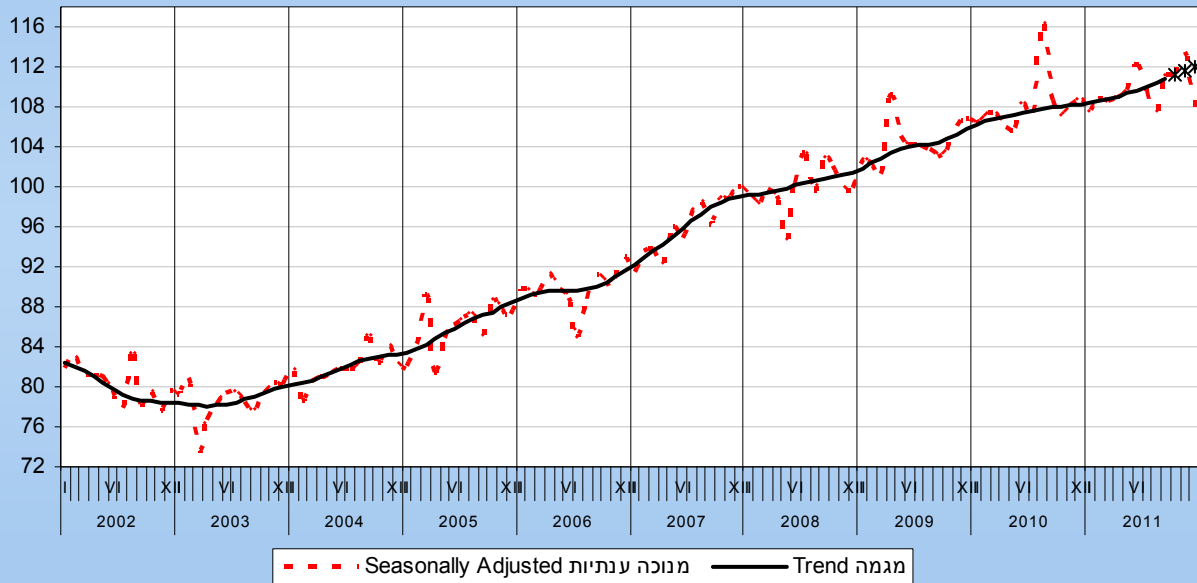
---

ההודעה הבאה על "פדיון רשתות השיווק לחודש ינואר 2012" תפורסם בתאריך 21 בפברואר 2012

תרשים 1: מדדי סך הפדיון של רשתות השיווק במחירים קבועים

Total Sales Value Indices of Chain Stores at Constant Prices

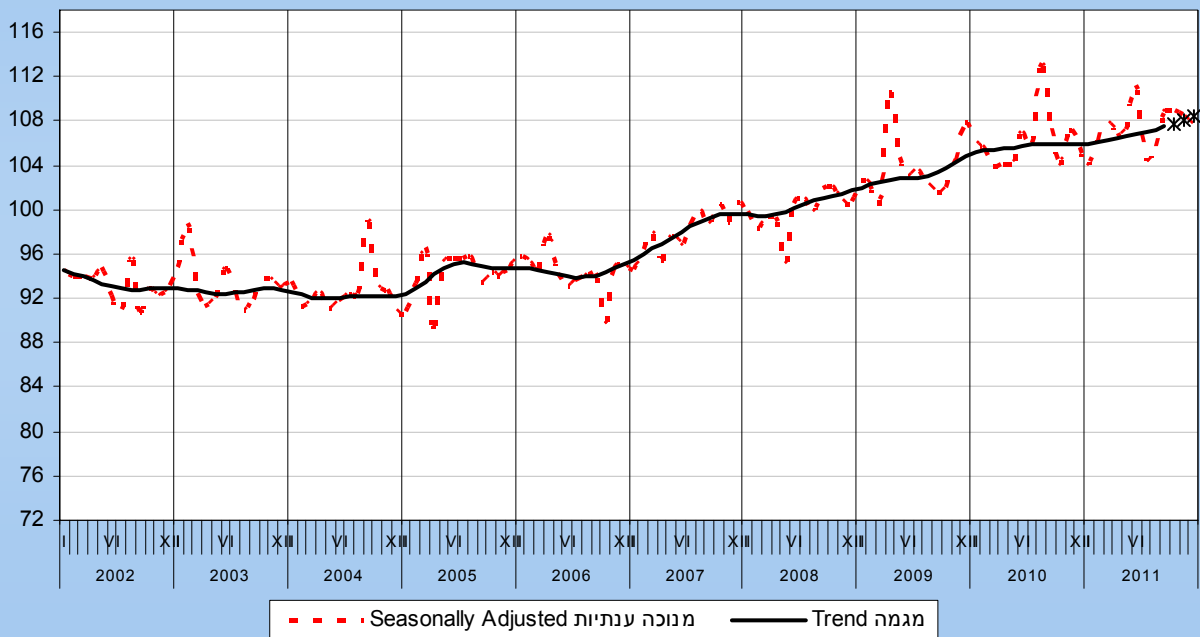
בסיס: 2008=100.0



תרשים 2: מדדי פדיון המזון של רשתות השיווק במחירים קבועים

Food Sales Value Indices of Chain Stores at Constant Prices

בסיס: 2008=100.0



\*Last three points of trend may be subject to large revision.

\* שלוש הנקודות האחרונות של המגמה עשויות להשתנות במידה ניכרת.

|      |      | <sup>(1)</sup> מדדי סך הפדיון של רשתות השיווק במחירים קבועים<br>Total Sales Value Indices of Chain Stores Goods at Constant Prices |       |                                     |       |                                 |       |       |      |       |
|------|------|--|-------|-------------------------------------|-------|---------------------------------|-------|-------|------|-------|
|      |      | מגמה <sup>(2)</sup><br>Trend <sup>(2)</sup>  |       | מנכי עונתיות<br>Seasonally adjusted |       | נתונים מקוריים<br>Original data |       |       |      |       |
|      |      | % שינוי <sup>(3)</sup>   | מדד   | % שינוי <sup>(3)</sup>              | מדד   | % שינוי <sup>(3)</sup>          | מדד   |       |      |       |
|      |      | % Change <sup>(3)</sup>  | Index | % Change <sup>(3)</sup>             | Index | % Change <sup>(3)</sup>         | Index |       |      |       |
| 2007 | I    | 0.7  | 92.2  | -1.7                                | 91.5  | -5.3                            | 89.4  | I     | 2007 |       |
|      | II   | 0.7  | 92.9  | 2.3                                 | 93.6  | -8.9                            | 81.5  | II    |      |       |
|      | III  | 0.7  | 93.6  | 0.2                                 | 93.8  | 30.3                            | 106.2 | III   |      |       |
|      | IV   | 0.7  | 94.3  | -1.7                                | 92.2  | -15.5                           | 89.7  | IV    |      |       |
|      | V    | 0.8  | 95.0  | 4.1                                 | 95.9  | 6.1                             | 95.1  | V     |      |       |
|      | VI   | 0.8  | 95.7  | -1.3                                | 94.7  | -5.7                            | 89.7  | VI    |      |       |
|      | VII  | 0.8  | 96.5  | 2.5                                 | 97.1  | 8.2                             | 97.0  | VII   |      |       |
|      | VIII | 0.8  | 97.3  | 1.6                                 | 98.7  | 7.3                             | 104.2 | VIII  |      |       |
|      | IX   | 0.7  | 98.0  | -2.4                                | 96.3  | -4.9                            | 99.0  | IX    |      |       |
|      | X    | 0.6  | 98.5  | 2.6                                 | 98.8  | -1.7                            | 97.4  | X     |      |       |
|      | XI   | 0.4  | 98.9  | 0.1                                 | 98.8  | -0.1                            | 97.3  | XI    |      |       |
|      | XII  | 0.2  | 99.1  | 1.2                                 | 100.1 | 3.7                             | 100.9 | XII   |      |       |
| 2008 | I    | 0.1  | 99.2  | -0.9                                | 99.2  | -3.0                            | 97.8  | I     | 2008 |       |
|      | II   | 0.1  | 99.2  | -1.1                                | 98.1  | -8.4                            | 89.6  | II    |      |       |
|      | III  | 0.1  | 99.3  | 1.7                                 | 99.8  | 6.7                             | 95.6  | III   |      |       |
|      | IV   | 0.2  | 99.5  | -0.7                                | 99.1  | 18.1                            | 112.9 | IV    |      |       |
|      | V    | 0.3  | 99.8  | -4.5                                | 94.6  | -18.2                           | 92.4  | V     |      |       |
|      | VI   | 0.3  | 100.1 | 6.1                                 | 100.4 | 3.4                             | 95.5  | VI    |      |       |
|      | VII  | 0.3  | 100.4 | 2.9                                 | 103.3 | 9.6                             | 104.7 | VII   |      |       |
|      | VIII | 0.3  | 100.7 | -3.6                                | 99.6  | -2.4                            | 102.2 | VIII  |      |       |
|      | IX   | 0.2  | 100.9 | 3.3                                 | 102.9 | 10.0                            | 112.4 | IX    |      |       |
|      | X    | 0.1  | 101.0 | -0.9                                | 102.0 | -12.0                           | 98.9  | X     |      |       |
|      | XI   | 0.2  | 101.2 | -2.0                                | 100.0 | -5.3                            | 93.7  | XI    |      |       |
|      | XII  | 0.3  | 101.5 | -0.1                                | 99.8  | 11.8                            | 104.7 | XII   |      |       |
| 2009 | I    | 0.4  | 101.9 | 2.9                                 | 102.7 | -5.8                            | 98.7  | I     | 2009 |       |
|      | II   | 0.5  | 102.3 | -0.4                                | 102.3 | -9.6                            | 89.2  | II    |      |       |
|      | III  | 0.5  | 102.9 | -1.0                                | 101.3 | 21.9                            | 108.7 | III   |      |       |
|      | IV   | 0.5  | 103.4 | 7.8                                 | 109.2 | 0.5                             | 109.2 | IV    |      |       |
|      | V    | 0.4  | 103.7 | -3.9                                | 104.9 | -7.6                            | 100.9 | V     |      |       |
|      | VI   | 0.2  | 104.0 | -0.7                                | 104.2 | -0.6                            | 100.3 | VI    |      |       |
|      | VII  | 0.1  | 104.1 | 0.0                                 | 104.2 | 5.9                             | 106.2 | VII   |      |       |
|      | VIII | 0.1  | 104.3 | -0.5                                | 103.8 | 0.1                             | 106.3 | VIII  |      |       |
|      | IX   | 0.2  | 104.5 | -0.7                                | 103.0 | 6.1                             | 112.8 | IX    |      |       |
|      | X    | 0.3  | 104.8 | 0.6                                 | 103.7 | -8.6                            | 103.1 | X     |      |       |
|      | XI   | 0.4  | 105.3 | 2.2                                 | 106.0 | -0.7                            | 102.4 | XI    |      |       |
|      | XII  | 0.5  | 105.8 | 0.8                                 | 106.8 | 10.6                            | 113.3 | XII   |      |       |
| 2010 | I    | 0.4  | 106.2 | -0.3                                | 106.4 | -10.9                           | 101.0 | I     | 2010 |       |
|      | II   | 0.3  | 106.6 | 0.6                                 | 107.0 | -7.5                            | 93.4  | II    |      |       |
|      | III  | 0.2  | 106.9 | 0.3                                 | 107.4 | 35.7                            | 126.7 | III   |      |       |
|      | IV   | 0.2  | 107.0 | -1.2                                | 106.0 | -19.7                           | 101.8 | IV    |      |       |
|      | V    | 0.2  | 107.2 | -0.3                                | 105.7 | 0.0                             | 101.8 | V     |      |       |
|      | VI   | 0.2  | 107.4 | 2.6                                 | 108.5 | 3.1                             | 105.0 | VI    |      |       |
|      | VII  | 0.2  | 107.6 | -1.0                                | 107.4 | 2.3                             | 107.4 | VII   |      |       |
|      | VIII | 0.2  | 107.7 | 8.3                                 | 116.3 | 12.0                            | 120.3 | VIII  |      |       |
|      | IX   | 0.2  | 107.9 | -6.6                                | 108.7 | -7.9                            | 110.8 | IX    |      |       |
|      | X    | 0.1  | 108.0 | -1.5                                | 107.1 | -6.8                            | 103.3 | X     |      |       |
|      | XI   | 0.1  | 108.2 | 1.0                                 | 108.1 | 1.5                             | 104.8 | XI    |      |       |
|      | XII  | 0.1  | 108.3 | 0.6                                 | 108.8 | 11.5                            | 116.8 | XII   |      |       |
| 2011 | I    | 0.1  | 108.4 | -1.3                                | 107.4 | -13.8                           | 100.7 | I     | 2011 |       |
|      | II   | 0.2  | 108.6 | 1.3                                 | 108.8 | -5.7                            | 95.0  | II    |      |       |
|      | III  | 0.2  | 108.9 | -0.1                                | 108.7 | 13.7                            | 108.0 | III   |      |       |
|      | IV   | 0.2  | 109.1 | 0.2                                 | 109.0 | 11.2                            | 120.1 | IV    |      |       |
|      | V    | 0.2  | 109.4 | 0.6                                 | 109.6 | -11.4                           | 106.4 | V     |      |       |
|      | VI   | 0.3  | 109.6 | 2.3                                 | 112.2 | 1.9                             | 108.4 | VI    |      |       |
|      | VII  | 0.3  | 110.0 | -2.4                                | 109.5 | -0.5                            | 107.9 | VII   |      |       |
|      | VIII | 0.3  | 110.3 | -1.9                                | 107.5 | 4.7                             | 113.0 | VIII  |      |       |
|      | IX   | 0.4  | 110.7 | 3.2                                 | 110.9 | 7.3                             | 121.2 | IX    |      |       |
|      | X    | 0.4  | 111.1 | 0.1                                 | 111.1 | -12.5                           | 106.1 | X     |      |       |
|      | XI   | R  | 0.4   | 111.6                               | 2.0   | 113.3                           | 4.7   | 111.1 |      | R XI  |
|      | XII  | *  | 0.4   | 112.1                               | -4.7  | 108.0                           | 0.6   | 111.8 |      | * XII |

\* Provisional data.  
 (1) Excluding fuel and including food.  
 (2) According to Henderson Method.  
 (3) Percentage change - on the previous month.

\* נתונים ארעיים.  
 (1) ללא דלק וכולל מזון.  
 (2) על פי שיטת הדרסון.  
 (3) אחוז שינוי - לעומת החודש הקודם.

Table 2 לוח 2

|      |      | מדדי פדיון המזון של רשתות השיווק במחירים קבועים<br>Food Sales Value Indices of Chain Stores at Constant Prices |       |                                     |       |                                 |       |       |      |     |
|------|------|--|-------|-------------------------------------|-------|---------------------------------|-------|-------|------|-----|
|      |      | מגמה<br>Trend <sup>(1)</sup>   |       | מנכי עונתיות<br>Seasonally adjusted |       | נתונים מקוריים<br>Original data |       |       |      |     |
|      |      | % שינוי <sup>(2)</sup>   | מדד   | % שינוי <sup>(2)</sup>              | מדד   | % שינוי <sup>(2)</sup>          | מדד   |       |      |     |
|      |      | % Change <sup>(2)</sup>  | Index | % Change <sup>(2)</sup>             | Index | % Change <sup>(2)</sup>         | Index |       |      |     |
| 2007 | I    | 0.5  | 95.5  | -0.7                                | 94.6  | 1.8                             | 93.8  | I     | 2007 |     |
|      | II   | 0.5  | 96.0  | 1.9                                 | 96.3  | -9.6                            | 84.7  | II    |      |     |
|      | III  | 0.5  | 96.5  | 1.7                                 | 97.9  | 28.8                            | 109.1 | III   |      |     |
|      | IV   | 0.5  | 97.0  | -2.5                                | 95.5  | -13.1                           | 94.9  | IV    |      |     |
|      | V    | 0.5  | 97.5  | 2.2                                 | 97.6  | 5.6                             | 100.2 | V     |      |     |
|      | VI   | 0.5  | 98.0  | -0.9                                | 96.7  | -7.5                            | 92.6  | VI    |      |     |
|      | VII  | 0.5  | 98.5  | 1.8                                 | 98.4  | 6.1                             | 98.3  | VII   |      |     |
|      | VIII | 0.5  | 98.9  | 1.5                                 | 99.9  | 6.3                             | 104.5 | VIII  |      |     |
|      | IX   | 0.4  | 99.3  | -1.3                                | 98.6  | -2.7                            | 101.7 | IX    |      |     |
|      | X    | 0.3  | 99.6  | 2.0                                 | 100.6 | -1.8                            | 99.8  | X     |      |     |
|      | XI   | 0.1  | 99.7  | -1.7                                | 98.8  | -2.4                            | 97.4  | XI    |      |     |
|      | XII  | 0.0  | 99.7  | 2.0                                 | 100.7 | -1.1                            | 96.3  | XII   |      |     |
| 2008 | I    | -0.1   | 99.6  | -1.0                                | 99.8  | 4.7                             | 100.8 | I     | 2008 |     |
|      | II   | -0.1   | 99.5  | -1.5                                | 98.3  | -9.9                            | 90.9  | II    |      |     |
|      | III  | 0.0  | 99.4  | 1.0                                 | 99.3  | 4.3                             | 94.8  | III   |      |     |
|      | IV   | 0.1  | 99.5  | -0.1                                | 99.2  | 16.1                            | 110.1 | IV    |      |     |
|      | V    | 0.2  | 99.8  | -4.2                                | 95.0  | -12.9                           | 95.8  | V     |      |     |
|      | VI   | 0.3  | 100.1 | 5.8                                 | 100.5 | 0.7                             | 96.5  | VI    |      |     |
|      | VII  | 0.4  | 100.5 | 0.6                                 | 101.1 | 7.4                             | 103.6 | VII   |      |     |
|      | VIII | 0.3  | 100.8 | -1.4                                | 99.7  | -4.1                            | 99.3  | VIII  |      |     |
|      | IX   | 0.3  | 101.1 | 2.2                                 | 101.9 | 13.7                            | 112.9 | IX    |      |     |
|      | X    | 0.2  | 101.3 | 0.2                                 | 102.2 | -9.9                            | 101.8 | X     |      |     |
|      | XI   | 0.2  | 101.5 | -1.3                                | 100.9 | -9.9                            | 91.7  | XI    |      |     |
|      | XII  | 0.2  | 101.7 | -0.2                                | 100.7 | 10.8                            | 101.6 | XII   |      |     |
| 2009 | I    | 0.3  | 102.0 | 2.0                                 | 102.6 | -0.4                            | 101.2 | I     | 2009 |     |
|      | II   | 0.3  | 102.3 | -0.3                                | 102.3 | -11.0                           | 90.1  | II    |      |     |
|      | III  | 0.3  | 102.6 | -1.7                                | 100.5 | 19.0                            | 107.2 | III   |      |     |
|      | IV   | 0.2  | 102.7 | 10.0                                | 110.6 | 3.9                             | 111.4 | IV    |      |     |
|      | V    | 0.1  | 102.8 | -5.4                                | 104.7 | -7.5                            | 103.1 | V     |      |     |
|      | VI   | 0.0  | 102.9 | -1.7                                | 103.0 | -3.3                            | 99.7  | VI    |      |     |
|      | VII  | 0.0  | 102.9 | 0.6                                 | 103.6 | 7.3                             | 107.0 | VII   |      |     |
|      | VIII | 0.1  | 103.0 | -1.2                                | 102.3 | -5.3                            | 101.3 | VIII  |      |     |
|      | IX   | 0.3  | 103.3 | -0.8                                | 101.6 | 11.6                            | 113.1 | IX    |      |     |
|      | X    | 0.4  | 103.8 | 0.3                                 | 101.9 | -8.8                            | 103.2 | X     |      |     |
|      | XI   | 0.5  | 104.3 | 2.5                                 | 104.4 | -4.7                            | 98.4  | XI    |      |     |
|      | XII  | 0.5  | 104.8 | 3.4                                 | 107.9 | 12.8                            | 111.0 | XII   |      |     |
| 2010 | I    | 0.3  | 105.1 | -1.8                                | 106.0 | -9.4                            | 100.6 | I     | 2010 |     |
|      | II   | 0.2  | 105.3 | -0.3                                | 105.6 | -7.5                            | 93.1  | II    |      |     |
|      | III  | 0.1  | 105.4 | -1.6                                | 103.9 | 28.1                            | 119.3 | III   |      |     |
|      | IV   | 0.1  | 105.5 | 0.2                                 | 104.2 | -11.6                           | 105.5 | IV    |      |     |
|      | V    | 0.1  | 105.6 | 0.1                                 | 104.2 | -2.7                            | 102.7 | V     |      |     |
|      | VI   | 0.1  | 105.7 | 2.6                                 | 107.0 | 1.7                             | 104.4 | VI    |      |     |
|      | VII  | 0.1  | 105.8 | -1.0                                | 105.9 | 2.2                             | 106.7 | VII   |      |     |
|      | VIII | 0.1  | 105.9 | 6.9                                 | 113.2 | 5.7                             | 112.8 | VIII  |      |     |
|      | IX   | 0.0  | 106.0 | -5.1                                | 107.4 | -1.7                            | 110.9 | IX    |      |     |
|      | X    | 0.0  | 105.9 | -3.3                                | 103.9 | -7.8                            | 102.3 | X     |      |     |
|      | XI   | -0.1   | 105.9 | 3.1                                 | 107.1 | 0.2                             | 102.5 | XI    |      |     |
|      | XII  | 0.0  | 105.9 | -1.4                                | 105.5 | 7.3                             | 110.0 | XII   |      |     |
| 2011 | I    | 0.1  | 106.0 | -1.6                                | 103.9 | -11.5                           | 97.3  | I     | 2011 |     |
|      | II   | 0.1  | 106.1 | 2.2                                 | 106.2 | -3.7                            | 93.7  | II    |      |     |
|      | III  | 0.2  | 106.3 | 1.5                                 | 107.8 | 15.2                            | 107.9 | III   |      |     |
|      | IV   | 0.2  | 106.5 | -1.1                                | 106.7 | 7.6                             | 116.1 | IV    |      |     |
|      | V    | 0.1  | 106.6 | 0.4                                 | 107.1 | -8.0                            | 106.8 | V     |      |     |
|      | VI   | 0.1  | 106.7 | 3.8                                 | 111.2 | 1.4                             | 108.3 | VI    |      |     |
|      | VII  | 0.2  | 106.9 | -6.0                                | 104.5 | -5.3                            | 102.6 | VII   |      |     |
|      | VIII | 0.2  | 107.2 | 1.2                                 | 105.8 | 5.8                             | 108.5 | VIII  |      |     |
|      | IX   | 0.3  | 107.5 | 2.8                                 | 108.8 | 11.6                            | 121.1 | IX    |      |     |
|      | X    | 0.3  | 107.8 | 0.2                                 | 109.0 | -12.6                           | 105.8 | X     |      |     |
|      | XI   | R  | 0.3   | 108.1                               | -0.5  | 108.4                           | -0.7  | 105.1 | R    | XI  |
|      | XII  | *  | 0.3   | 108.4                               | -0.8  | 107.6                           | 2.5   | 107.7 | *    | XII |

\* נתונים ארעיים.

(1) According to Henderson Method.

(2) Percentage change - on the previous month.

\* נתונים ארעיים.

(1) על פי שיטת הנדרסון.

(2) אחוז שינוי - לעומת החודש הקודם.