

ירושלים, כ"ו באדר תשע"ב  
20 במרץ 2012  
074/2012

## השקעה גולמית מקומית בנכסים קבועים

### בענפי המשק לשנת 2011

### Gross domestic capital formation by destination for the year 2011

#### בשנת 2011:

- גידול של 17.3% בהשקעות בענפי המשק לאחר עלייה של 14% בשנת 2010
- עלייה ניכרת בהשקעות בענפים הבאים: תעשייה (52.2%), בינוי (49.6%) וחשמל ומים (25.7%).
- ההשקעה בכלי התחבורה היבשתיים עלתה ב 2% בלבד, לאחר עלייה של 28.6% בשנת 2010 (אשר חלקה היחסי היה 12.8% מסך ההשקעות בענפי המשק)
- ההשקעה בתשתיות עלתה ב 16.5% לאחר עלייה של 4.8% בשנת 2010 (חלקה היחסי היה 21.6% מסך ההשקעות בענפי המשק).

ההשקעות בנכסים קבועים בענפי המשק (הכולל: בנייה שלא למגורים, מכונות וציוד, כלי תחבורה, ונכסים לא מוחשיים) במחירים קבועים, עלו בשנת 2011 ב-17.3%, לאחר עלייה של 14% בשנת 2010. על כך נמסר מהלשכה המרכזית לסטטיסטיקה.

ההשקעות בענפי המשק ללא אוניות ומטוסים עלו ב- 18.2% בשנת 2011, לאחר עלייה של 13.4% בשנת 2010.

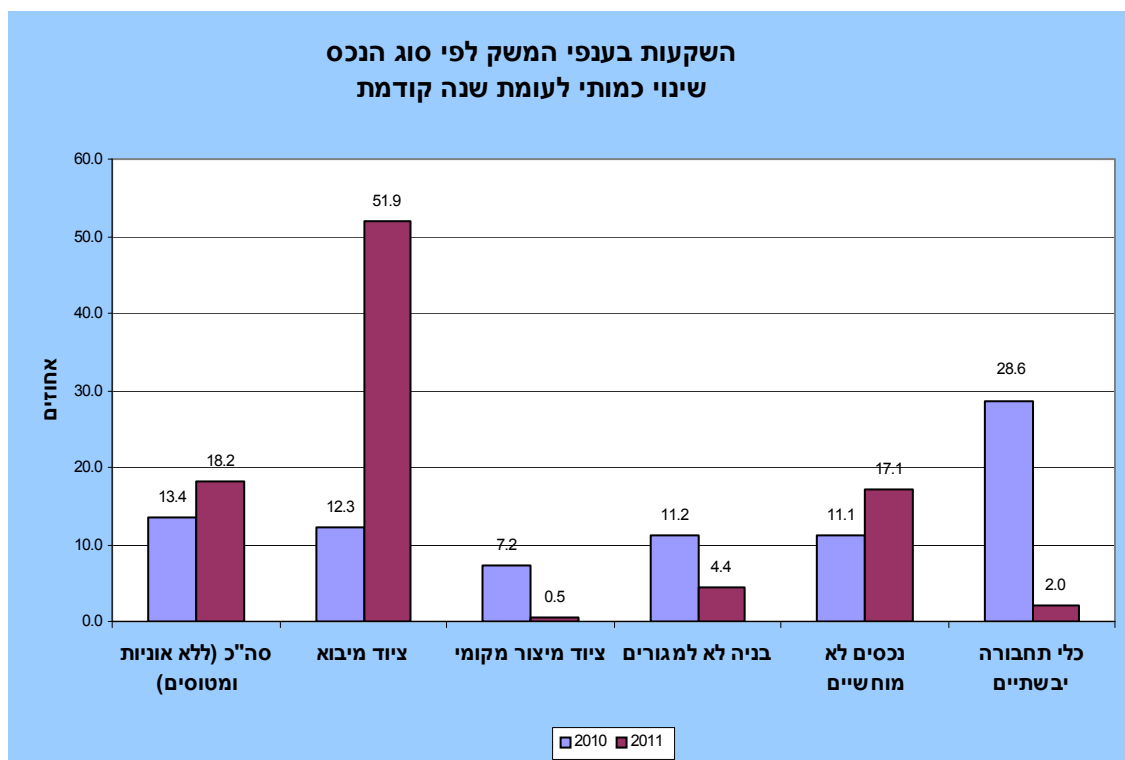
השקעות ענפי המשק בבניינים שלא למגורים ועבודות בנייה אחרות (הכולל: מבני תעשייה, משרדים, כבישים וכו') עלו ב- 4.4% בשנת 2011, לאחר עלייה של 11.2% בשנת 2010.

ההשקעות בכלי תחבורה יבשתיים (בניכוי מכונות משומשות שנמכרו למשקי בית) עלו ב- 2% בשנת 2011, לאחר עלייה של 28.6% בשנת 2010.

השקעות המפעלים במכונות ובציוד עלו ב- 35.4% בשנת 2011, לאחר עלייה של 10.7% בשנת 2010. ההשקעות שמקורן ביבוא, אשר היוו 75% מסך כל ההשקעות במכונות ובציוד, עלו ב- 51.9%, וההשקעות שמקורן בייצור המקומי עלו ב- 0.5% בשנת 2011.

ההשקעות בנכסים לא מוחשיים (הכוללות: תוכנה והוצאות על חיפוי גז ונפט) גדלו ב-17.1% בהמשך לעלייה של 11.1% בשנת 2010.

### תרשים 1: השקעות בענפי המשק לפי סוג הנכס



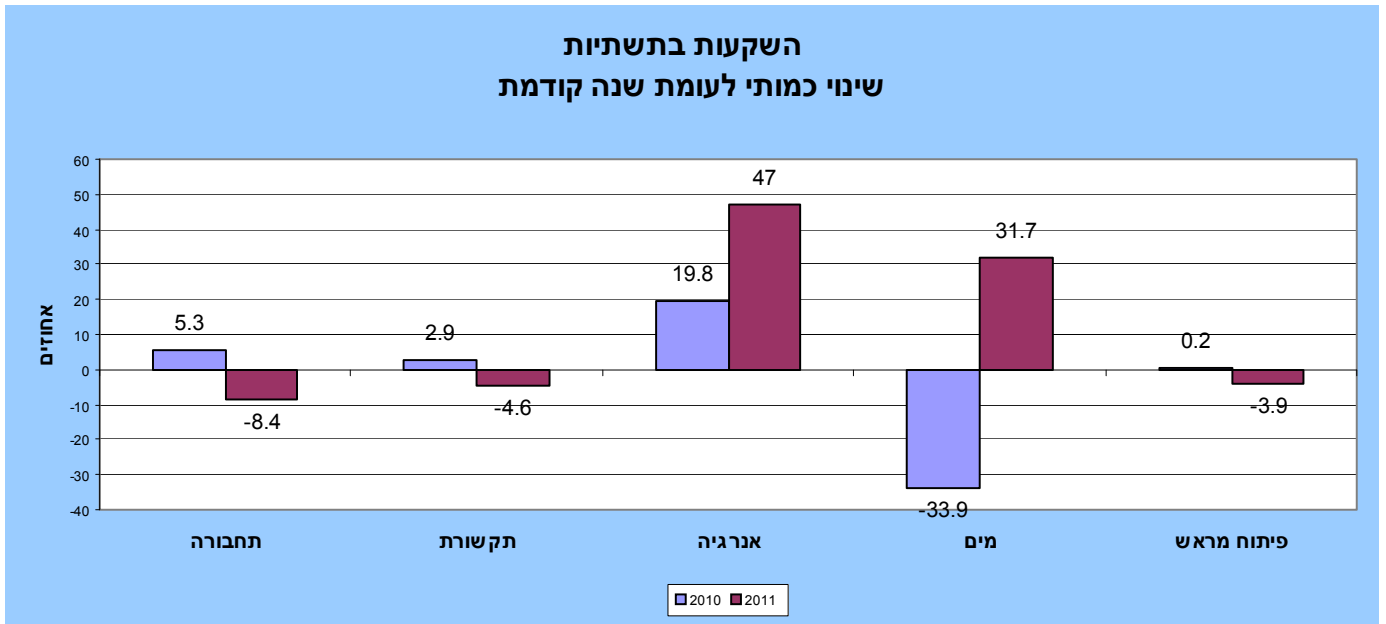
### לנתוני תרשים 1

### השקעות בתשתיות לפי ענף

ההשקעות בתשתיות עלו ב- 16.5% בשנת 2011, לאחר עלייה של 4.8% בשנת 2010. ההשקעות בתשתיות משמשות את כלל המשק וכוללות: מבנים, עבודות בנייה וציוד מסוים בענפים הבאים: תחבורה (הכולל: נמלי ים ואוויר, רכבות, כבישים), תקשורת, אנרגיה (הכולל: חשמל, נפט וגז), מים (הכולל: מים, ביוב והתפלת מים) ופיתוח מראש (הכולל הכנת השטח לעסקים).

ההשקעות בתשתיות היוו 21.6% מההשקעות בנכסים קבועים בענפי המשק. בשנת 2011 עלו ההשקעות בתשתיות בענפי האנרגיה והמים לעומת ירידה בענפי התחבורה והתקשורת.

## תרשים 2: השקעות בתשתיות



[לנתוני תרשים 2](#)

### השקעות המגזר הממשלתי

ההשקעה המקומית הגולמית של **המגזר הממשלתי** בנכסים קבועים הסתכמה בשנת 2011 ב-16.7 מיליארדי ש"ח, במחירים שוטפים, אשר היוו כ-14.0% מסך ההשקעה בנכסים קבועים בענפי המשק באותה שנה.

המגזר הממשלתי כולל את משרדי הממשלה, המוסד לביטוח לאומי, הרשויות המקומיות, המוסדות הלאומיים ומוסדות ציבוריים ללא כוונת רווח.

17% מסך השקעות המגזר הממשלתי הופנו לתשתיות, 54% לשירותים חברתיים ו-29% למנהל ולשירותים אחרים (שירותי תברואה, שמירה ובטחון, כיבוי אש וכד').

סך ההשקעה המקומית הגולמית של המגזר הממשלתי בנכסים קבועים עלתה בשנת 2011 ב-6.5% בהמשך לעלייה של 13.2% בשנת 2010. ההשקעה בתשתית עלתה ב-1.8%, ההשקעה בשירותים חברתיים (חינוך, בריאות, תרבות, רווחה) עלתה באותה תקופה ב-4.2% וההשקעה במנהל ובשירותים אחרים עלתה ב-14.2%.

### חלוקת ההשקעות בבנייה ובציוד לענפי המשק השונים (לא כולל כלי תחבורה ונכסים לא מוחשיים):

סך כל ההשקעות בבנייה ובציוד **בענף התעשייה** עלו בשנת 2011 ב-52.2%, לאחר עלייה של 6.7% בשנת 2010, כאשר ההשקעות בציוד עלו בצורה ניכרת, ב-62.4% וההשקעות בבנייה ירדו ב-9.1%. ההשקעות בבנייה ובציוד בענף התעשייה היוו 34% מסך כל ההשקעות בבנייה וציוד בשנת 2011, כאשר רוב ההשקעות בענף הן במכונות וציוד (91%).

ההשקעות במכונות ובציוד **בענף הבינוי** (שמקורן בעיקר ביבוא) עלו בצורה ניכרת, ב- 49.6% לאחר עלייה של 29.8% בשנת 2010.

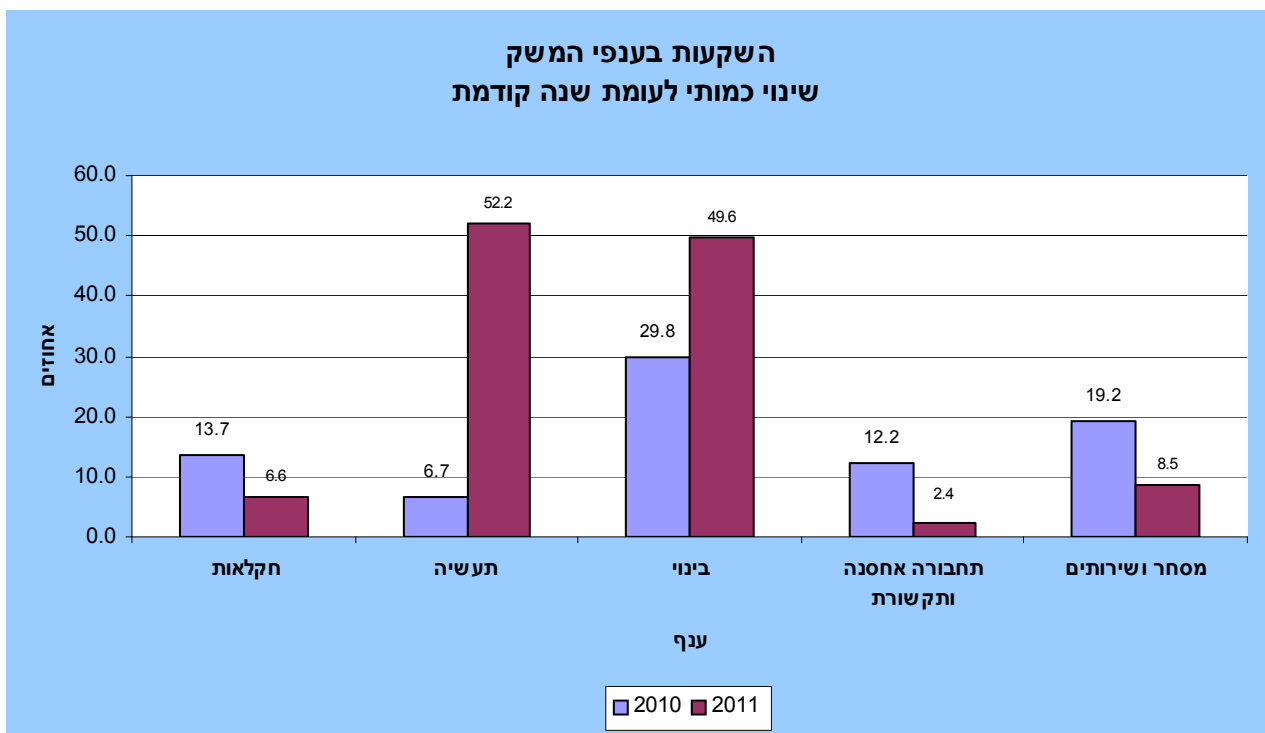
**בענף תחבורה, אחסנה ותקשורת** עלו ההשקעות בבנייה ובציוד ב- 2.4%, בהמשך לעלייה של 12.2% בשנת 2010. ההשקעות בציוד (אשר היוו 32% מההשקעות בענף זה) עלו ב- 9.7%, וההשקעות בבנייה ירדו ב- 0.9%.

ההשקעות בבנייה ובציוד **בענפי המסחר והשירותים עלו** ב- 8.5% בשנת 2011, לאחר עלייה של 19.2% בשנת 2010. ההשקעות בענפים אלה היוו 35% מסך כל ההשקעות בבניה וציוד בשנת 2011. ההשקעות במכונות ובציוד בענפי המסחר והשירותים (אשר היוו 43% מההשקעה בענף זה) עלו ב- 8.9%, וההשקעות בבניה עלו ב- 8.2%.

**ההשקעות בענף בחקלאות** עלו ב- 6.6% בשנת 2011, בהמשך לעלייה של 13.7% בשנת 2010. ההשקעות במכונות וציוד עלו ב- 8.6% וההשקעות בבניה עלו ב- 3.8%.

ההשקעות בענף החשמל והמים עלו ב- 25.7% בשנת 2011 לאחר ירידה של 15.7% בשנה שעברה.

### תרשים 3: השקעות בענפי המשק



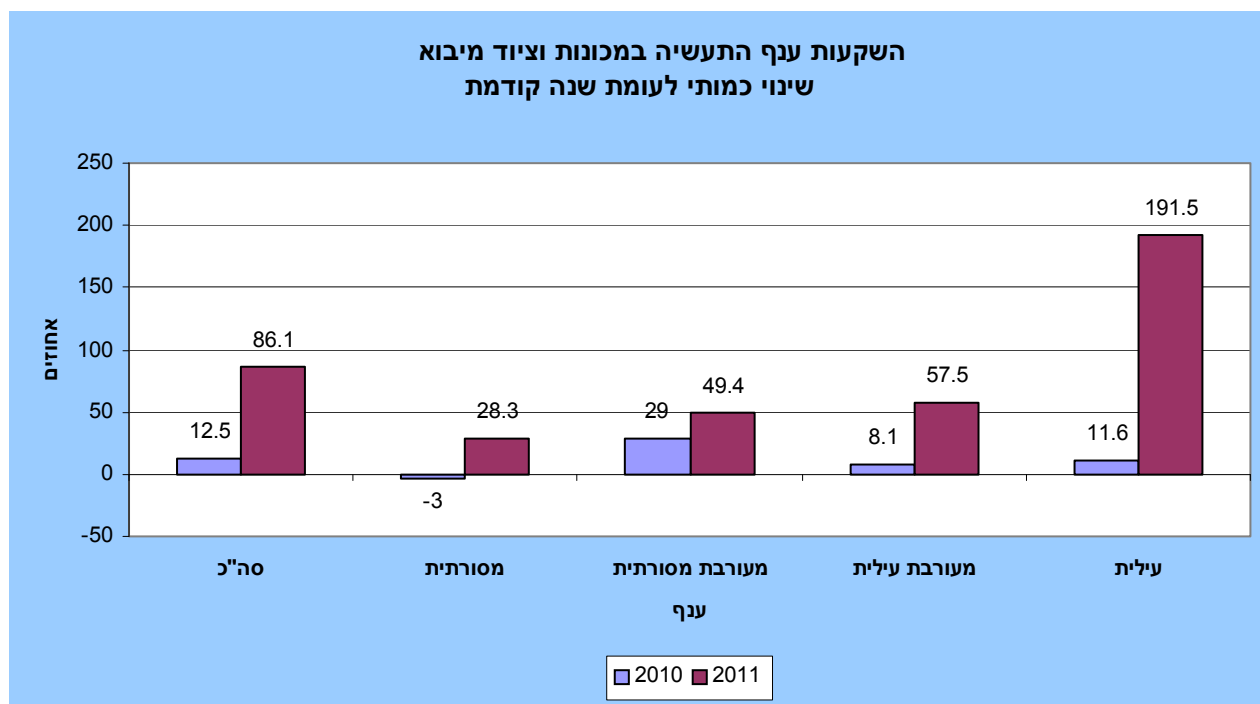
[לנתוני תרשים 3](#)

## פירוט נוסף להשקעות ענף התעשייה במכונות וציוד מיבוא:

השקעות ענף התעשייה היוו כ-55% מסך כל ההשקעות במכונות וציוד מיבוא. בשנת 2011 עלו השקעות ענף התעשייה במכונות וציוד מיבוא ב- 86.1% לאחר עלייה של 12.5% בשנת 2010.

להלן פירוט ההשקעות במכונות וציוד מיבוא בענף התעשייה לפי קבוצות עוצמה טכנולוגית:

### תרשים 4: השקעות ענף התעשייה במכונות וציוד מיבוא



#### לנתוני תרשים 4

השקעות ענפי הטכנולוגיה העילית במכונות וציוד עלו ב-191.5%, לאחר עלייה של 11.6% בשנת 2010. במיוחד עלו ההשקעות בתעשיית הרכיבים האלקטרוניים (עלייה של 742.3%).

בקבוצת ענפי הטכנולוגיה המעורבת עילית חלה עלייה של 57.5% לאחר עלייה של 8.1% בשנת 2010. העליות העיקריות היו בענפי זיקוק נפט (עלייה של 221.2%), תעשיות כימיקליות (44.8%) ותעשיית מכונות וציוד (52.7%).

בקבוצת ענפי הטכנולוגיה המעורבת מסורתית חלה עלייה של 49.4% בשנת 2011 לאחר עלייה של 29% בשנת 2010. העליות הבולטות בהשקעות היו בענפים: כרייה וחציבה ותעשיית מתכת בסיסית.

ההשקעות בקבוצת ענפי הטכנולוגיה המסורתית עלו ב-28.3%, לאחר ירידה בשנת 2010. בין העליות הבולטות היו ההשקעות בתעשיית הטקסטיל שעלו ב- 60.8% וההשקעות בתעשיית המזון שעלו ב- 47.7%.

## לרשימת הלוחות