

ירושלים, א' בתמוז תשע"ב  
21 ביוני 2012  
160/2012

## פדיון (מכירות) של רשתות השיווק בחודשים מרס-מאי 2012

### Sales Value of Chain Stores Goods in March-May 2012

#### מרס-מאי 2012 (נתוני מגמה בחישוב שנתי)

- עלייה של 4.8% (במחירים קבועים) בסך כל פדיון רשתות השיווק<sup>(1)</sup>, זאת בהמשך לעלייה של 6.5% בשלושת החודשים דצמבר 2011-פברואר 2012 (לוח 1).
- עלייה של 1.8% (במחירים קבועים) בפדיון של רשתות המזון, זאת לאחר עלייה של 4.8% בחודשים דצמבר 2011-פברואר 2012 (לוח 2).

[ללוחות](#)

#### לוח א. השינויים בפדיון של רשתות השיווק באחוזים

מגמה בחישוב שנתי		מנוכה עונתיות <sup>(2)</sup>		נתונים מקוריים <sup>(2)</sup> 2011	פדיון רשתות השיווק
מרס-מאי 2012	דצמבר 2011-פברואר 2012	ינואר - מאי 2012	ינואר - אפריל 2012		
4.8	6.5	3.9	3.6	1.4	סה"כ (לא כולל דלק) מזה:
1.8	4.8	2.8	2.8	0.8	מזון
			7.3	5.6	טקסטיל והלבשה
			1.9	-0.2	מוצרים בני קיימה <sup>(3)</sup>
			4.6	2.5	שונות <sup>(4)</sup>
			1.6	-3.0	דלק

(1) רשת שיווק: מספר חנויות (לפחות 3) של אותה רשת המוכרות מוצרים מכל ענפי המסחר (כולל מזון).

(2) כל תקופה לעומת התקופה המקבילה בשנה הקודמת.

(3) מוצרים שאפשר להשתמש בהם שימוש חוזר וממושך יותר משנה אחת.

(4) בסעיף זה כלולים מוצרי קוסמטיקה, תרופות, צעצועים, ספרים, ציוד משרדי ואופטיקה.

כתבה: רחל בן יוסף, תחום תעשייה ועסקים

לקבלת הסברים ניתן לפנות אל יחידת קשרי עיתונות בטל' 02-6527845

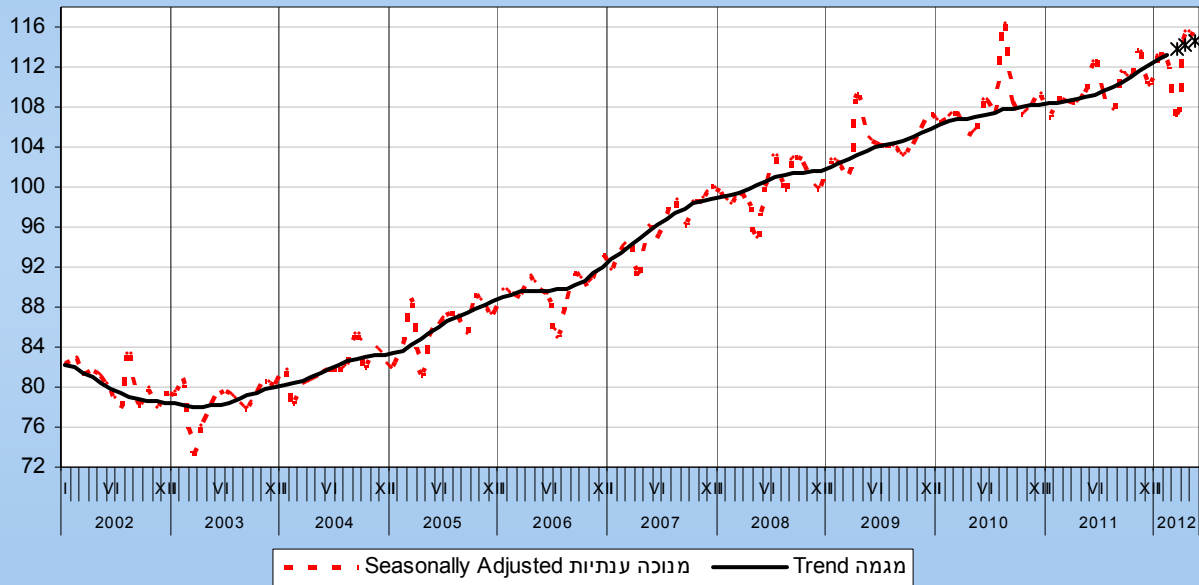
נתוני הפדיון ברשתות השיווק מתייחסים לרשתות המתמחות במזון ולרשתות המתמחות במוצרים אחרים: מוצרי טקסטיל והלבשה, הנעלה, מוצרים בני קיימה, כלי בית ו"שונות" – מוצרי קוסמטיקה, תרופות, צעצועים, ספרים ציוד משרדי ואופטיקה. פדיון הרשתות המוגדרות כרשתות מזון כולל את הפדיון גם ממכירת חומרי ניקוי ומוצרים אחרים.

נתונים אלה, הנאספים מדי חודש מרשתות השיווק על ידי סוקרי הלשכה המרכזית לסטטיסטיקה, משמשים כאינדיקטור לצריכה הפרטית, והם מקדימים בחודש את הנתונים של פדיון המסחר הקמעוני ממקורות מע"מ, המשמשים גם הם כאינדיקטור נוסף.

---

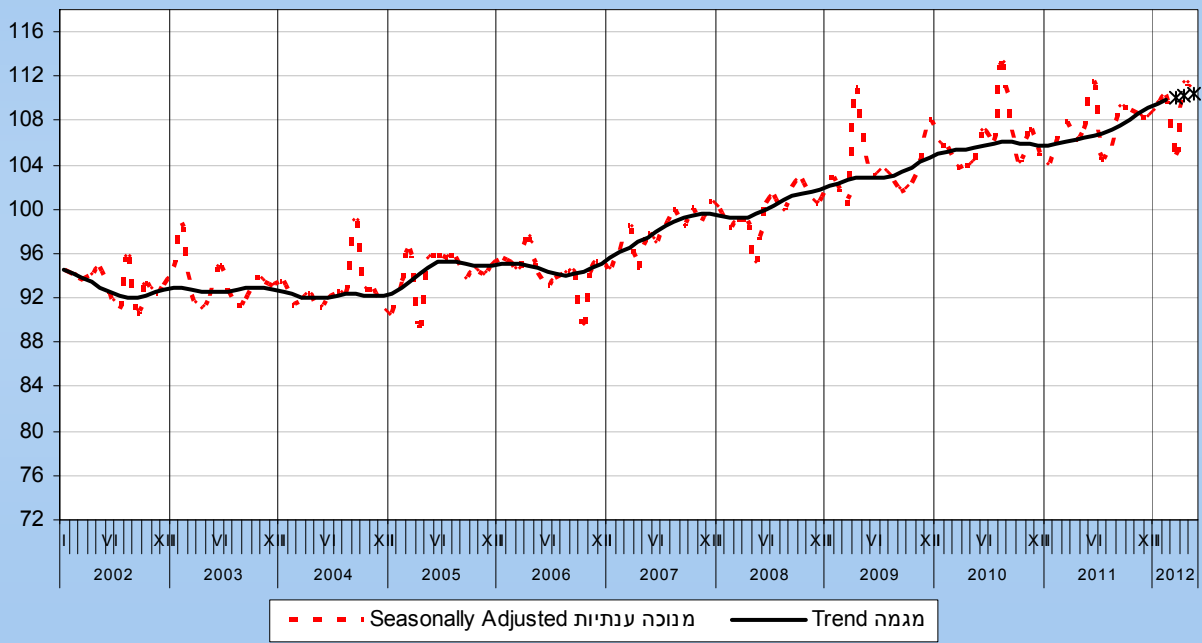
ההודעה הבאה על "פדיון רשתות השיווק לחודש יוני 2012" תפורסם בתאריך 19 ביולי 2012

תרשים 1: מדדי סך הפדיון של רשתות השיווק במחירים קבועים  
 Total Sales Value Indices of Chain Stores at Constant Prices  
 בסיס: 2008=100.0



[לנתוני תרשים 1](#)

תרשים 2: מדדי פדיון המזון של רשתות השיווק במחירים קבועים  
 Food Sales Value Indices of Chain Stores at Constant Prices  
 בסיס: 2008=100.0



[לנתוני תרשים 2](#)

\*Last three points of trend may be subject to large revision.

\* שלוש הנקודות האחרונות של המגמה עשויות להשתנות במידה ניכרת.