

הודעה לתקשורת

אתר: www.cbs.gov.il דוא"ל: info@cbs.gov.il פקס: 02-6521340

[הודעה קודמת בנושא זה פורסמה ב-13 ביולי 2014](#)

ירושלים, ט"ז באב תשע"ד
12 באוגוסט 2014
210/2014

סחר החוץ של ישראל, יולי 2014 - יבוא ויצוא של סחורות הגירעון בסחר בסחורות הסתכם בחודש יולי ב-6.6 מיליארד ש"ח

Israel's Foreign Trade, Import & Export of Goods - July 2014

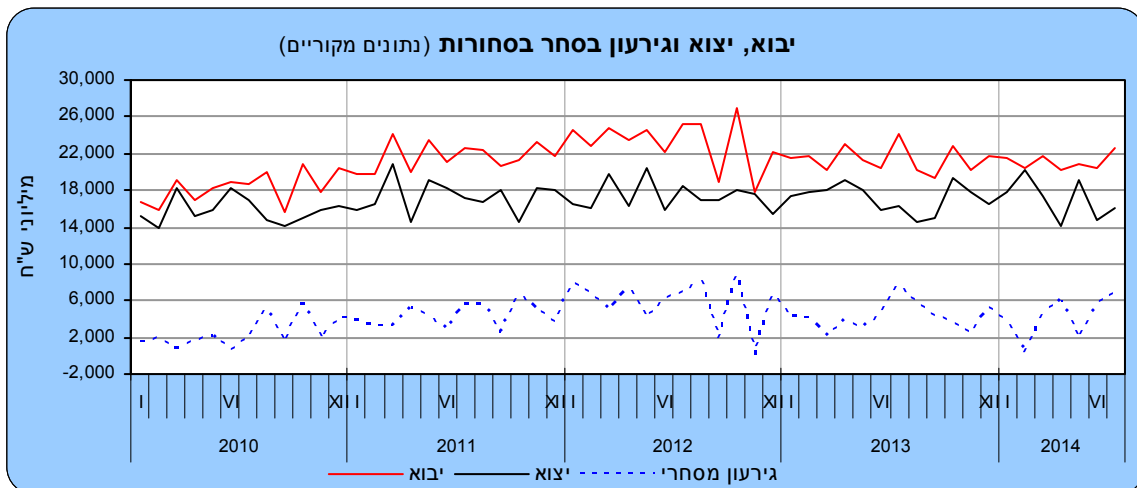
July Trade Deficit in Goods Totaled NIS 6.6 Billion

על פי נתוני המגמה בחודשים האחרונים (מאי-יולי 2014)

- ירידה של 9.9% ביבוא מוצרי השקעה
- ירידה ביצוא התעשייתי בכל רמות הטכנולוגיה

לוחות

בחודש יולי 2014, הסתכמו יבוא הסחורות ב-22.6 מיליארד ש"ח, יצוא הסחורות ב-16.0 מיליארד ש"ח והגירעון בסחר בסחורות ב-6.6 מיליארד ש"ח.¹



לנתוני התרשים

¹ הנתונים כוללים את הסחורות שעברו במכס אך אינם כוללים את נתוני הסחר בין ישראל לרשות הפלסטינית, את היבוא הביטחוני ויבוא ויצוא של שירותים (לרבות שירותי תכנה). נתונים על כלל היצוא והיבוא של סחורות ושירותים מתפרסמים במסגרת מאזן התשלומים בכל רבעון. הנתונים לשנת 2014 הנם נתונים ארעיים. נתונים סופיים לשנת 2014 יפורסמו בחודש אפריל 2015.

כתבה: הלן ברוסילובסקי - תחום סחר חוץ
לקבלת הסברים ניתן לפנות אל יחידת הדוברות בטל' 02-6527845

ינואר-יולי 2014

יצוא הסחורות בחודשים ינואר-יולי 2014, היווה 75.7% מהיבוא (ללא אניות, מטוסים ויהלומים) לעומת 75.4% באותה תקופה אשתקד.²

הגירעון המסחרי (סחורות בלבד) בשבעת החודשים הראשונים של השנה הסתכם ב-4.1 מיליארד ש"ח בממוצע לחודש, 48.7 מיליארד ש"ח במונחים שנתיים (51.3 מיליארד ש"ח בשנת 2013 ו-70.4 מיליארד ש"ח ב-2012).

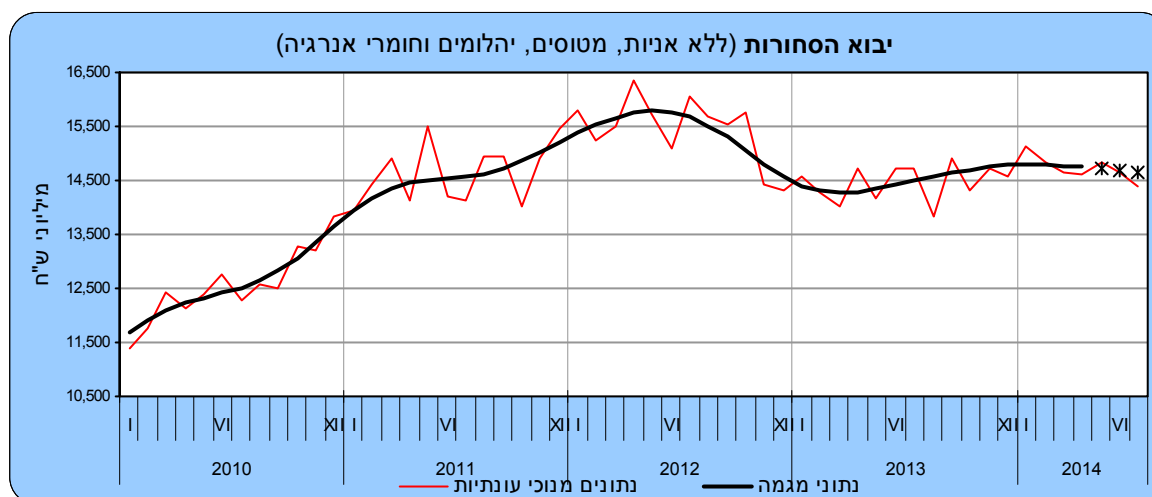
בחודשים מאי-יולי 2014 ירד יבוא הסחורות (למעט אניות, מטוסים ויהלומים וחומרי אנרגיה) על פי נתוני המגמה, ב-2.6% בחישוב שנתי, בהמשך לירידה של 1.4% בחישוב שנתי בפברואר-אפריל 2014.

בחודשים מאי-יולי 2014 ירד יצוא הסחורות (למעט אניות, מטוסים ויהלומים) על פי נתוני המגמה, ב-12.0% בחישוב שנתי, בהמשך לירידה של 10.6% בחישוב שנתי בפברואר-אפריל 2014.

סחר הסחורות בחודש יולי 2014, הושפע בין היתר משינויים בערך הש"ח לעומת המטבעות³ בהם נערכות עסקאות היבוא והיצוא. בחודש יולי 2014 המשיך הש"ח להתחזק ביחס לרוב המטבעות הנסחרים בישראל. ביחס לדולר ארה"ב, התחזק הש"ח ב-0.9% לעומת החודש הקודם. יצוין כי זהו החודש החמישי ברציפות שבו מתחזק הש"ח ביחס לדולר ארה"ב. ביחס לאירו התחזק הש"ח ב-1.3%, ביחס לפרנק השווייצרי הוא התחזק ב-1.1% וביחס ללין היפני - ב-0.7%.

יבוא הסחורות

יבוא הסחורות ביולי 2014, הסתכם כאמור ב-22.6 מיליארד ש"ח. 39% מזה היה יבוא חומרי גלם (למעט יהלומים וחומרי אנרגיה), 17% יבוא מוצרי צריכה, 12% יבוא מכונות ציוד וכלי תחבורה יבשתיים להשקעות ו-32% הנותרים יבוא יהלומים, חומרי אנרגיה, אניות ומטוסים.

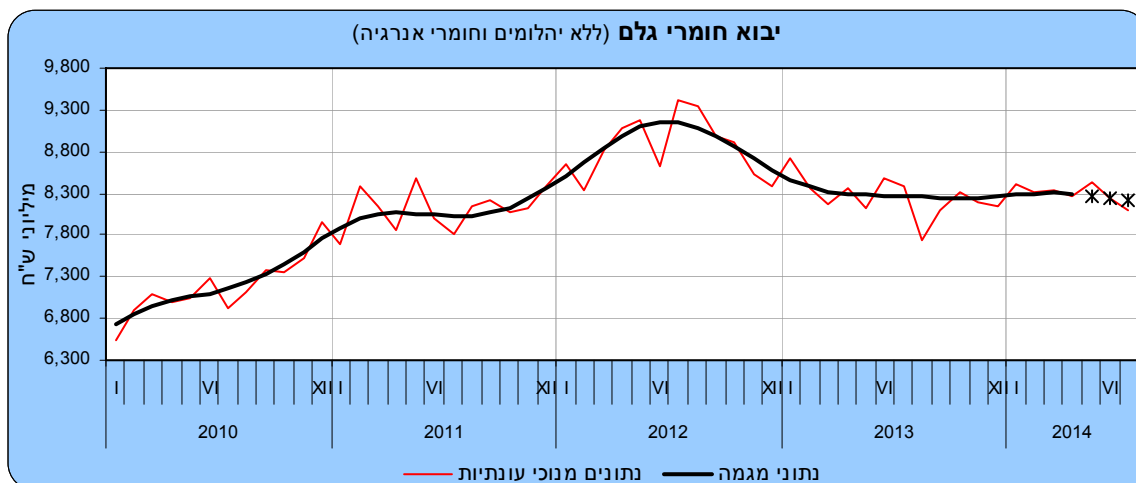


* שלוש הנקודות האחרונות של המגמה עשויות להשתנות במידה ניכרת

לנתוני התרשים

² יחס ערך היצוא מערך היבוא (ללא אניות, מטוסים ויהלומים).
³ שערי חליפין ממוצעים שמקורם בבנק ישראל.

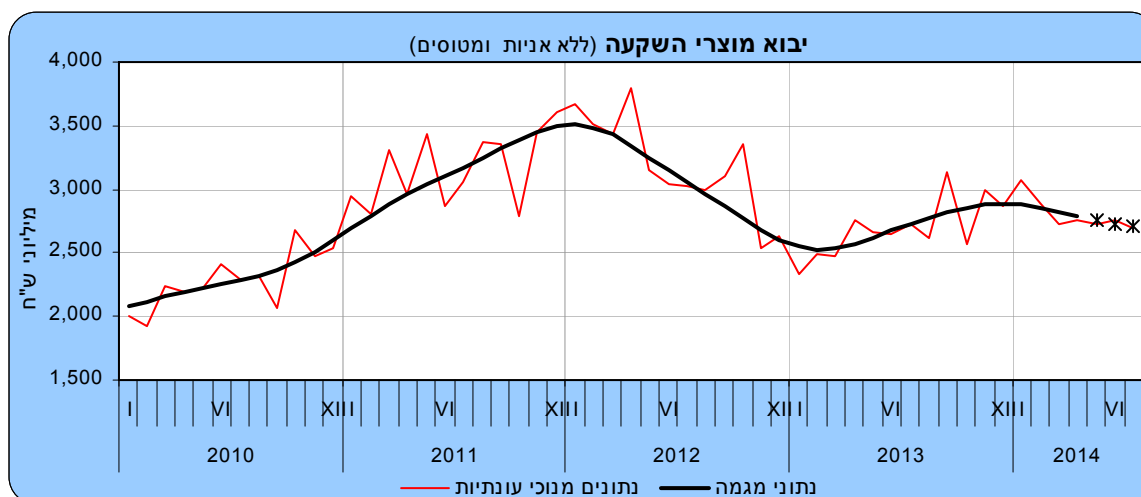
יבוא חומרי גלם (למעט יהלומים וחומרי אנרגיה) ירד ב-3.1% במאי-יולי 2014, על פי נתוני המגמה, לאחר עלייה של 0.6% בפברואר-אפריל 2014. פירוט לפי קבוצות מראה כי **יבוא ברזל ופלדה** ירד ב-15.4% בחישוב שנתי, **יבוא גומי ופולסטיקה** ירד ב-8.5% בחישוב שנתי ו**יבוא תשומות לתעשיות מכונות ואלקטרוניקה** ירד ב-6.3% בחישוב שנתי. לעומת זאת, **יבוא מוצרי מזון גולמיים** ב-23.9% בחישוב שנתי (עלייה של 1.8% בממוצע לחודש).



* שלוש הנקודות האחרונות של המגמה עשויות להשתנות במידה ניכרת

לנתוני התרשים

נתוני המגמה מצביעים על ירידה **ביבוא מוצרי השקעה** (למעט אניות ומטוסים) שירד ב-9.9% בחישוב שנתי בחודשים מאי-יולי 2014 בהמשך לירידה של 12.8% בחישוב שנתי בחודשים פברואר-אפריל 2014. **יבוא כלי תחבורה להשקעה** ירד ב-26.4% בחישוב שנתי (ירידה של 2.5% בממוצע לחודש). לעומת זאת, **יבוא מכונות וציוד** (המהווה כ-65% מיבוא מוצרי השקעה) עלה ב-0.5% בחישוב שנתי.

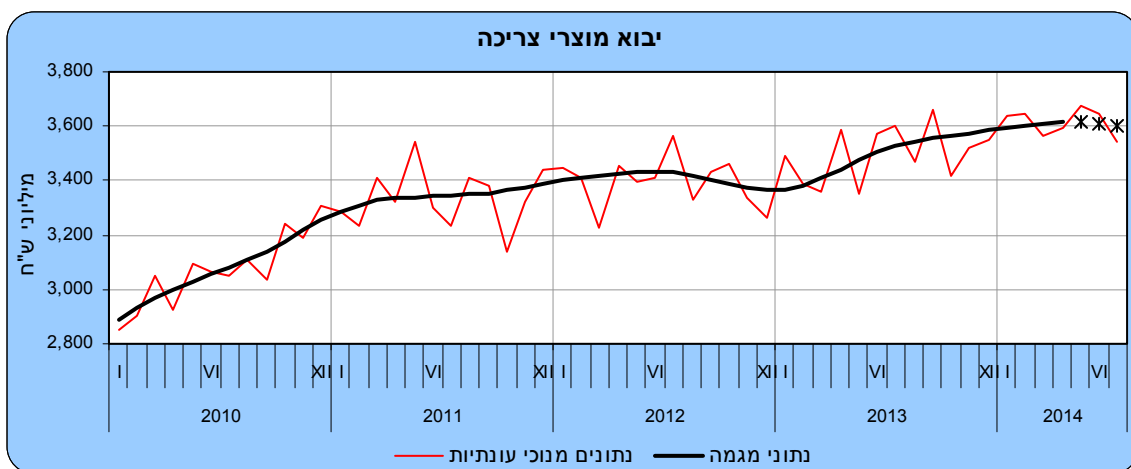


* שלוש הנקודות האחרונות של המגמה עשויות להשתנות במידה ניכרת

לנתוני התרשים

בחודשים מאי-יולי 2014 ירד **יבוא מוצרי צריכה**, על פי נתוני המגמה, ב-1.7% בחישוב שנתי. זאת, לעומת עלייה של 2.4% בחישוב שנתי בחודשים פברואר-אפריל 2014.

יבוא מוצרים בני קיימה (ריהוט, מוצרי חשמל ביתיים וכלי תחבורה) ירד במאי-יולי 2014 ב-3.7% בחישוב שנתי. **יבוא מוצרים לצריכה שוטפת** (תרופות, מזון ומשקאות, הלבשה והנעלה) ירד ב-0.2% בחישוב שנתי במאי-יולי 2014. עיקר הירידה הייתה **ביבוא תרופות** - 8.6% בחישוב שנתי.



* שלוש הנקודות האחרונות של המגמה עשויות להשתנות במידה ניכרת

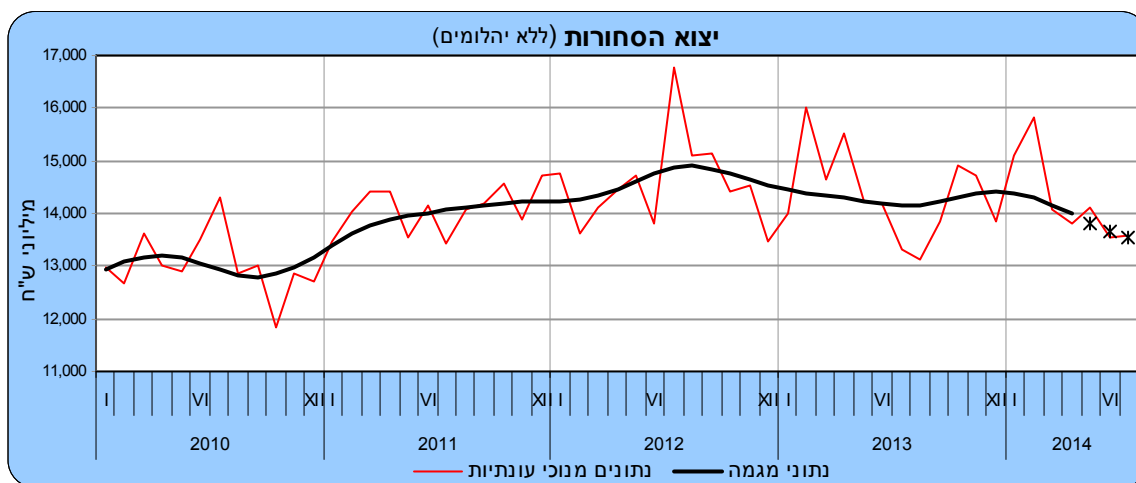
לנתוני התרשים

יבוא יהלומים (גולמיים ומלוטשים נטו) הסתכם בחודשים ינואר-יולי 2014 ב-17.3 מיליארד ש"ח, בדומה לחודשים המקבילים בשנת 2013.

יבוא חומרי אנרגיה (דלק גולמי, תזקיקים ופחם) הסתכם בשבעת החודשים הראשונים של השנה ב-28.0 מיליארד ש"ח, נמוך ב-14.2% בהשוואה לאותם חודשים אשתקד.

יצוא הסחורות

יצוא הסחורות הסתכם בחודש יולי 2014 ב-16.0 מיליארד ש"ח. 84% מסכום זה היה יצוא תעשייתי, כרייה וחציבה (למעט יהלומים), 15% היה יצוא יהלומים והיתר יצוא חקלאי, ייעור ודיג.

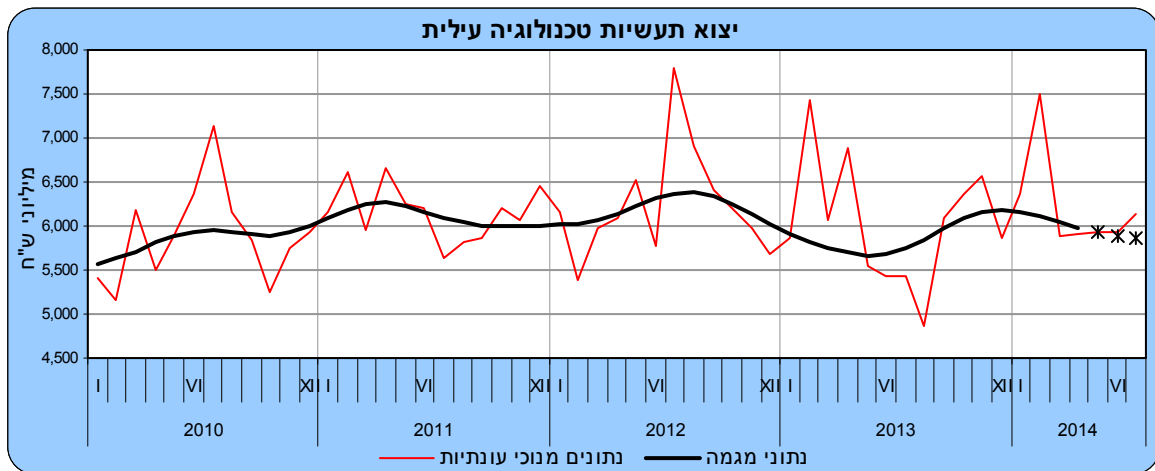


* שלוש הנקודות האחרונות של המגמה עשויות להשתנות במידה ניכרת

לנתוני התרשים

נתוני המגמה של היצוא התעשייתי לפי עצמה הטכנולוגית

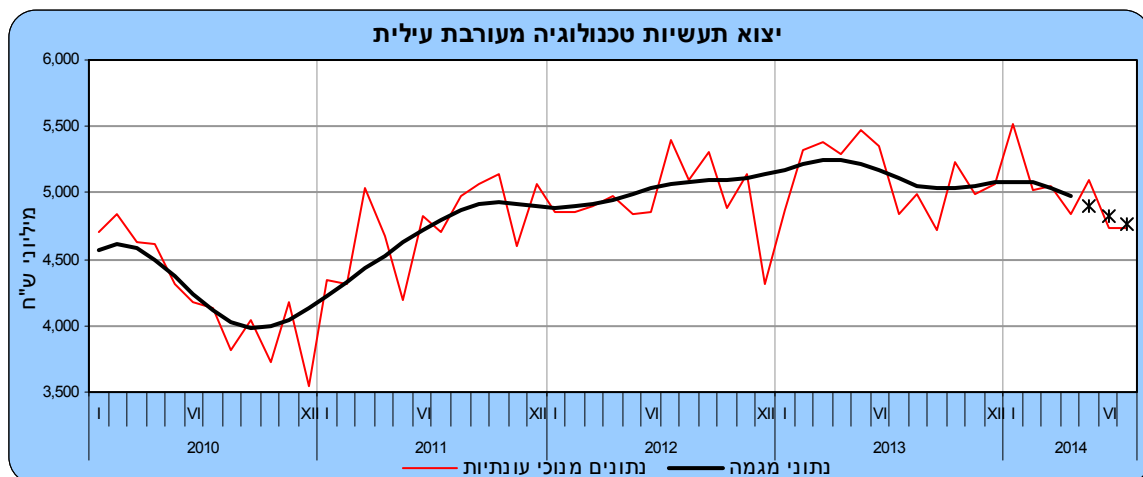
היצוא התעשייתי, כרייה וחציבה (למעט יהלומים) ירד במאי-יולי 2014 ב-11.0% בחישוב שנתי, בהמשך לירידה של 9.1% בחישוב שנתי, בחודשים פברואר-אפריל 2014. **יצוא תעשיות טכנולוגיה עילית** (המהווה כ-43% מכלל היצוא התעשייתי למעט יהלומים) ירד במאי-יולי 2014, על פי נתוני המגמה, ב-8.2% בחישוב שנתי. זאת בהמשך לירידה של 11.2% בחישוב שנתי בפברואר-אפריל 2014. נתוני היצוא לפי ענף מצביעים על ירידה ביצוא ענף ייצור תרופות שירד ב-20.7% בחישוב שנתי.



* שלוש הנקודות האחרונות של המגמה עשויות להשתנות במידה נכרת

לנתוני התרשים

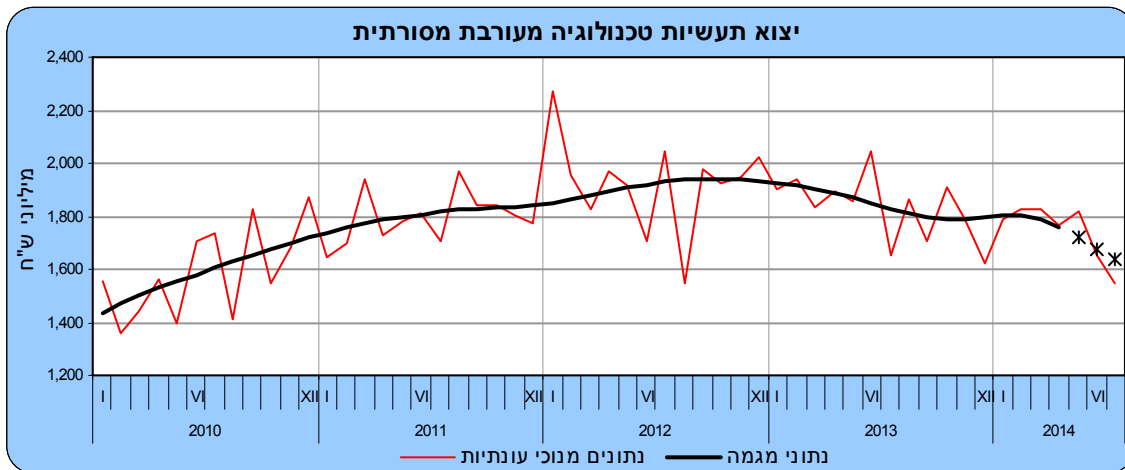
יצוא תעשיות טכנולוגיה מעורבת עילית (37% מכלל היצוא התעשייתי) ירד, על פי נתוני המגמה, ב-15.6% בחישוב שנתי במאי-יולי 2014, בהמשך לירידה של 8.4% בחישוב שנתי בפברואר-אפריל 2014. נתוני היצוא לפי ענף מצביעים על ירידה ביצוא ענף כימיקלים ומוצריהם שירד ב-29.3% בחישוב שנתי (ירידה של 2.8% בממוצע לחודש).



* שלוש הנקודות האחרונות של המגמה עשויות להשתנות במידה ניכרת

לנתוני התרשים

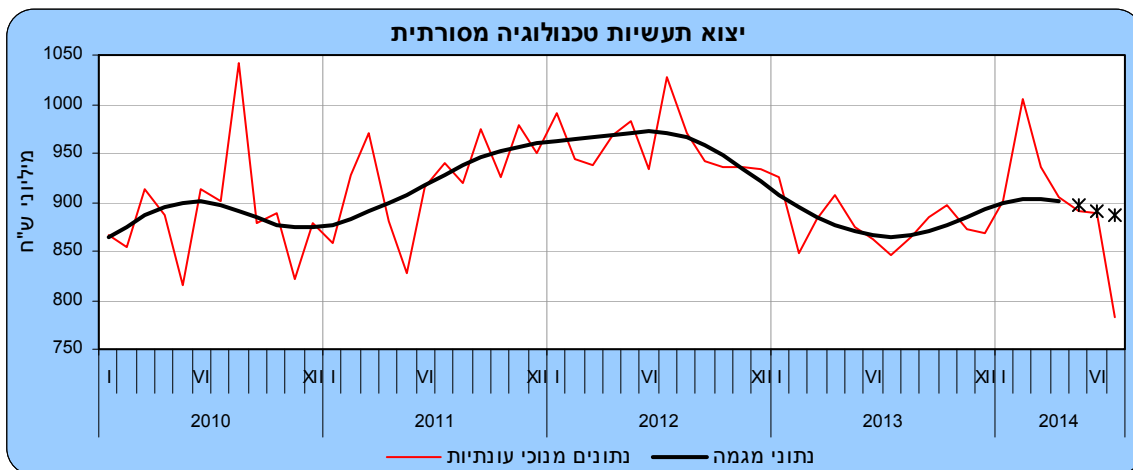
יצוא תעשיות טכנולוגיה מעורבת מסורתית (13% מכלל היצוא התעשייתי) ירד בשלושת החודשים האחרונים ב-25.2% בחישוב שנתי (ירידה של 2.4% במוצע לחודש). זאת בהמשך לירידה של 9.3% בחישוב שנתי, בחודשים פברואר-אפריל 2014.



* שלוש הנקודות האחרונות של המגמה עשויות להשתנות במידה ניכרת

לנתוני התרשים

בחודשים מאי-יולי 2014 ירד **יצוא תעשיות טכנולוגיה מסורתית** (7% מכלל היצוא התעשייתי) ב-5.9% בחישוב שנתי. זאת לאחר עלייה של 0.7% בחישוב שנתי, בחודשים פברואר-אפריל 2014. נתוני היצוא לפי ענף מצביעים על ירידה של 16.4% ביצוא ענף מוצרי מזון, משקאות ומוצרי טבק, ירידה של 12.2% בחישוב שנתי ביצוא ענף ייצור טקסטיל, מוצרי הלבשה ומוצרי עור.



* שלוש הנקודות האחרונות של המגמה עשויות להשתנות במידה ניכרת

לנתוני התרשים

יצוא יהלומים נטו (מלוטשים וגולמיים) הסתכם בינואר-יולי 2014, לפי נתונים מקוריים, ב-21.0 מיליארד ש"ח, בדומה לאותם חודשים אשתקד.

היצוא החקלאי, ייעור ודיג הסתכם בינואר-יולי 2014 ב-3.2 מיליארד ש"ח (נתונים מקוריים), ירידה של 12.8% בהשוואה לחודשים המקבילים ב-2013. יצוא גידול פרחים ירד ב-16.6% באותה תקופה.

- ההודעה לתקשורת הבאה "סחר חוץ של ישראל- סחורות" תפורסם ב-11 בספטמבר 2014.
- [לפרסומים נוספים בנושא סחר חוץ](#)
- [להגדרות והסברים](#)