

הודעה לתקשורת

אתר: www.cbs.gov.il דוא"ל: info@cbs.gov.il פקס: 02-6521340

[הודעה קודמת בנושא זה פורסמה ב-11 בספטמבר 2014](#)

ירושלים, כח' בתשרי תשע"ה
22 באוקטובר 2014
280/2014

סחר החוץ של ישראל, ספטמבר 2014: יבוא ויצוא של סחורות הגירעון בסחר בסחורות הסתכם מתחילת השנה ב-38.8 מיליארד שקלים

Israel's Foreign Trade, Import & Export of Goods: September 2014

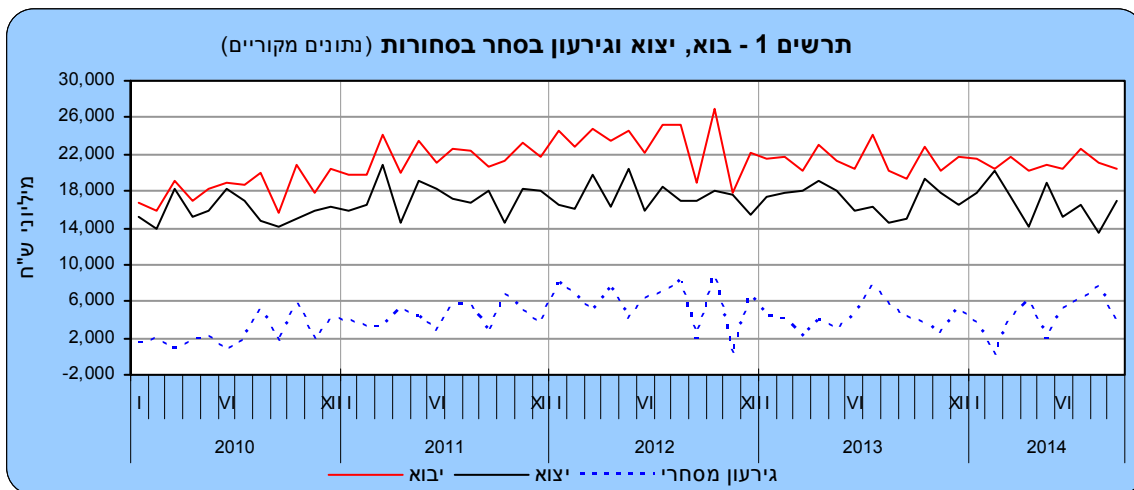
Trade Deficit in goods since January totaled NIS 38.8 billion

על פי נתוני המגמה בחודשים האחרונים (יולי-ספטמבר 2014)

- ירידה של 14.3% ביבוא מוצרי השקעה (מכונות וציוד וכלי תחבורה להשקעה)
- נמשכת הירידה ביצוא התעשייתי בכל רמות הטכנולוגיה

לוחות

בחודש ספטמבר 2014, הסתכמו יבוא הסחורות ב-20.3 מיליארד ש"ח, יצוא הסחורות ב-16.8 מיליארד ש"ח והגירעון בסחר בסחורות ב-3.5 מיליארד ש"ח¹.



לנתוני התרשים

¹ הנתונים כוללים את הסחורות שעברו במכס אך אינם כוללים את נתוני הסחר בין ישראל לרשות הפלסטינית, היבוא הביטחוני, יבוא ויצוא שירותים (לרבות שירותי תוכנה). נתונים על כלל יצוא ויבוא סחורות ושירותים מתפרסמים במסגרת מאזן התשלומים מדי רבע שנה. הנתונים לשנת 2014 הנם נתונים ארעיים, נתונים סופיים לשנת 2014 זו יפורסמו בחודש אפריל 2015.

כתבה: הלן ברוסילובסקי- תחום סחר חוץ
לקבלת הסברים ניתן לפנות אל יחידת הדוברות בטלפון : 02-6527845

ינואר- ספטמבר 2014

יצוא הסחורות בחודשים ינואר-ספטמבר 2014, היווה 74.8% מהיבוא (ללא אניות, מטוסים ויהלומים) לעומת 74.3% באותה תקופה אשתקד.²

הגירעון המסחרי (סחורות בלבד) בתשעת החודשים הראשונים של השנה הסתכם ב-4.3 מיליארד ש"ח בממוצע לחודש, 51.7 מיליארד ש"ח במונחים שנתיים (51.3 מיליארד ש"ח בשנת 2013 ו-70.4 מיליארד ש"ח ב-2012).

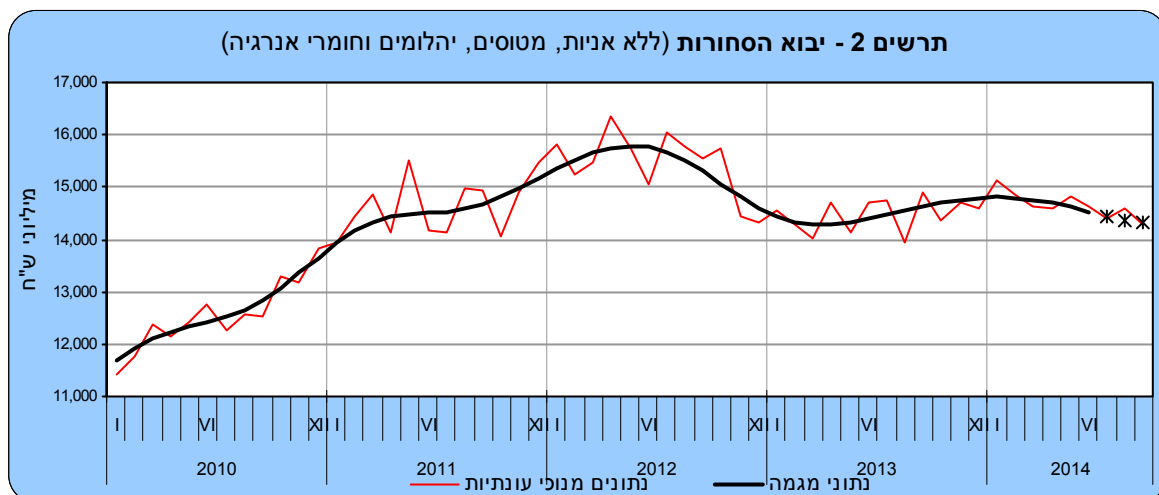
בחודשים יולי-ספטמבר 2014 ירד יבוא הסחורות (למעט אניות, מטוסים ויהלומים וחומרי אנרגיה), על פי נתוני המגמה, ב-5.4% בחישוב שנתי, בהמשך לירידה של 6.3% בחישוב שנתי באפריל-יוני 2014.

בחודשים יולי-ספטמבר 2014 ירד יצוא הסחורות (למעט אניות, מטוסים ויהלומים), על פי נתוני המגמה, ב-11.5% בחישוב שנתי, בהמשך לירידה של 12.7% בחישוב שנתי באפריל-יוני 2014.

סחר הסחורות בחודש ספטמבר 2014, הושפע בין היתר משינויים בערך הש"ח לעומת המטבעות³ בהם נערכות עסקאות היבוא והיצוא. בחודש ספטמבר 2014 נחלש הש"ח ביחס לרוב מטבעות הנסחרים בישראל. ביחס לדולר ארה"ב, נחלש הש"ח ב-3.5% לעומת החודש הקודם. ביחס לאירו נחלש הש"ח ב-0.6%, ביחס ללירה שטרלינג נחלש ב-1.2% וביחס לפרנק השווייצרי נחלש ב-0.9%. לעומת זאת, הש"ח התחזק ביחס ללין היפני ב-0.3%.

יבוא הסחורות

יבוא הסחורות בספטמבר 2014, הסתכם כאמור ב-20.3 מיליארד ש"ח. מתוכם 39% מסכום זה היה יבוא חומרי גלם (למעט יהלומים וחומרי אנרגיה), 19% יבוא מוצרי צריכה, 11% יבוא מכונות ציוד וכלי תחבורה יבשתיים להשקעות ו-31% הנותרים יבוא יהלומים, חומרי אנרגיה, אניות ומטוסים.

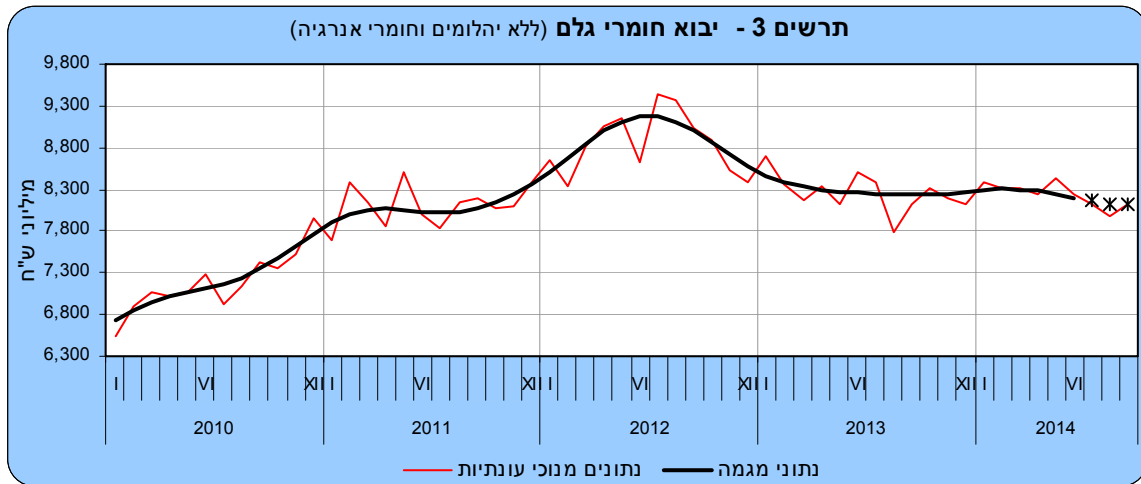


* שלוש הנקודות האחרונות של המגמה עשויות להשתנות במידה ניכרת

לנתוני התרשים

² יחס ערך היצוא מערך היבוא (ללא אניות, מטוסים ויהלומים).
³ שערי חליפין ממוצעים, מקור בנק ישראל.

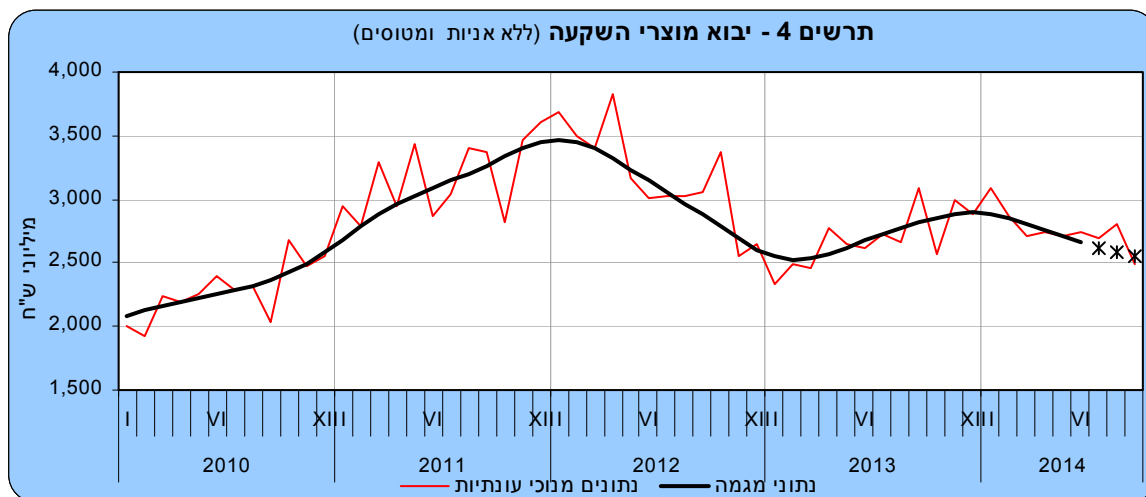
יבוא חומרי גלם (למעט יהלומים וחומרי אנרגיה) ירד ב-3.8% ביולי-ספטמבר 2014, על פי נתוני המגמה, בהמשך לירידה של 4.8% באפריל-יוני 2014. פירוט לפי קבוצות מראה כי **יבוא ברזל ופלדה** ירד ב-31.7% בחישוב שנתי (ירידה של 3.1% בממוצע לחודש), **יבוא כימיקלים** ירד ב-14.0% בחישוב שנתי ו**יבוא מתכות אל-ברזליות** ירד ב-8.3% בחישוב שנתי. לעומת זאת, עלה **יבוא מתכות יקרות** ב-10.7% בחישוב שנתי.



* שלוש הנקודות האחרונות של המגמה עשויות להשתנות במידה ניכרת

לנתוני התרשים

נתוני המגמה מצביעים על ירידה **ביבוא מוצרי השקעה** (למעט אניות ומטוסים) שירד ב-14.3% בחישוב שנתי בחודשים יולי-ספטמבר 2014 בהמשך לירידה של 20.0% בחישוב שנתי בחודשים אפריל-יוני 2014. **יבוא מכונות וציוד** (המהווה כ-62% מיבוא מוצרי השקעה) ירד ב-8.2% בחישוב שנתי. **יבוא כלי תחבורה להשקעה** ירד ב-8.4% בחישוב שנתי.

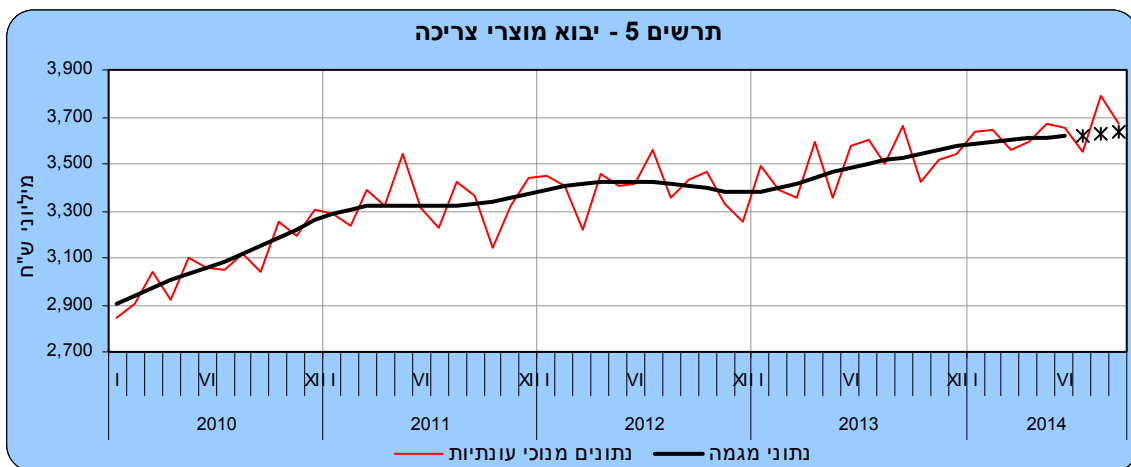


* שלוש הנקודות האחרונות של המגמה עשויות להשתנות במידה ניכרת

לנתוני התרשים

בחודשים יולי-ספטמבר 2014 עלה **יבוא מוצרי צריכה**, על פי נתוני המגמה, ב-1.8% בחישוב שנתי. זאת, בהמשך לעלייה של 1.4% בחישוב שנתי בחודשים אפריל-יוני 2014.

יבוא מוצרים בני קיימה (ריהוט, מוצרי חשמל ביתיים וכלי תחבורה) עלה ביולי-ספטמבר 2014 ב-4.7% בחישוב שנתי. לעומת זאת, ירד **יבוא מוצרים לצריכה שוטפת** (תרופות, מזון ומשקאות, הלבשה והנעלה) ירד ב-1.9% בחישוב שנתי ביולי-ספטמבר 2014. עיקר הירידה הייתה **ביבוא תרופות** שירד ב-22.8% בחישוב שנתי (-2.1% בממוצע לחודש).



* שלוש הנקודות האחרונות של המגמה עשויות להשתנות במידה ניכרת

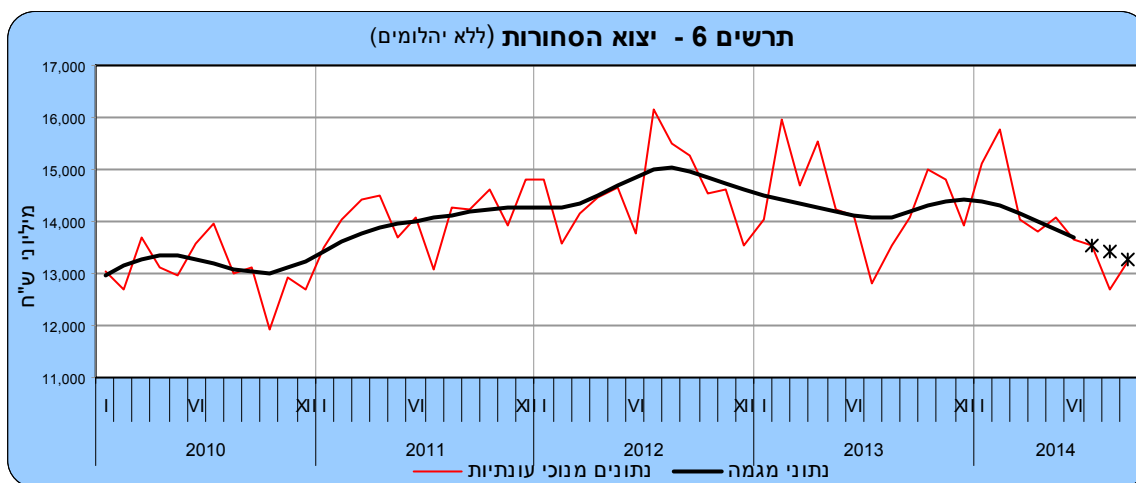
לנתוני התרשים

יבוא יהלומים (גולמיים ומלוטשים נטו) הסתכם בחודשים ינואר-ספטמבר 2014 ב-21.9 מיליארד ש"ח, לעומת 21.4 מיליארד ש"ח בחודשים המקבילים של שנת 2013.

יבוא חומרי אנרגיה (דלק גולמי, תזקיקים ופחם), הסתכם בתשעת החודשים הראשונים של השנה ב-35.8 מיליארד ש"ח, נמוך ב-12.7% בהשוואה לאותם חודשים אשתקד.

יצוא הסחורות

יצוא הסחורות הסתכם בחודש ספטמבר 2014 ב-16.8 מיליארד ש"ח. 80% מסכום זה היה יצוא תעשייתי, כרייה וחציבה (למעט יהלומים). 19% יצוא יהלומים והיתר יצוא חקלאי, ייעור ודיג.



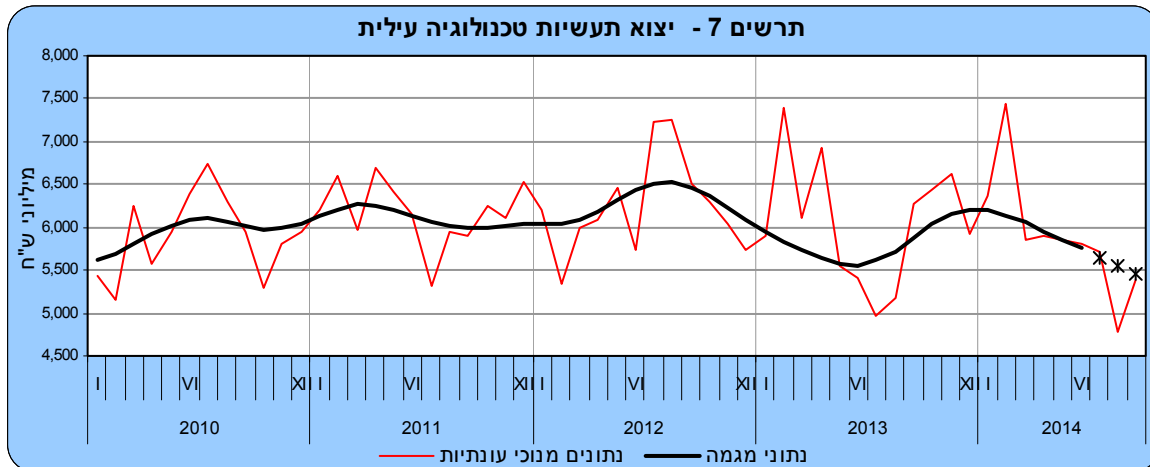
* שלוש הנקודות האחרונות של המגמה עשויות להשתנות במידה ניכרת

לנתוני התרשים

היצוא התעשייתי, כרייה וחציבה (למעט יהלומים) ירד ביולי- ספטמבר 2014 ב-12.0% בחישוב שנתי, בהמשך לירידה של 12.5% בחישוב שנתי, בחודשים אפריל-יוני 2014.

פירוט נתוני המגמה של היצוא התעשייתי לפי העוצמה הטכנולוגית:

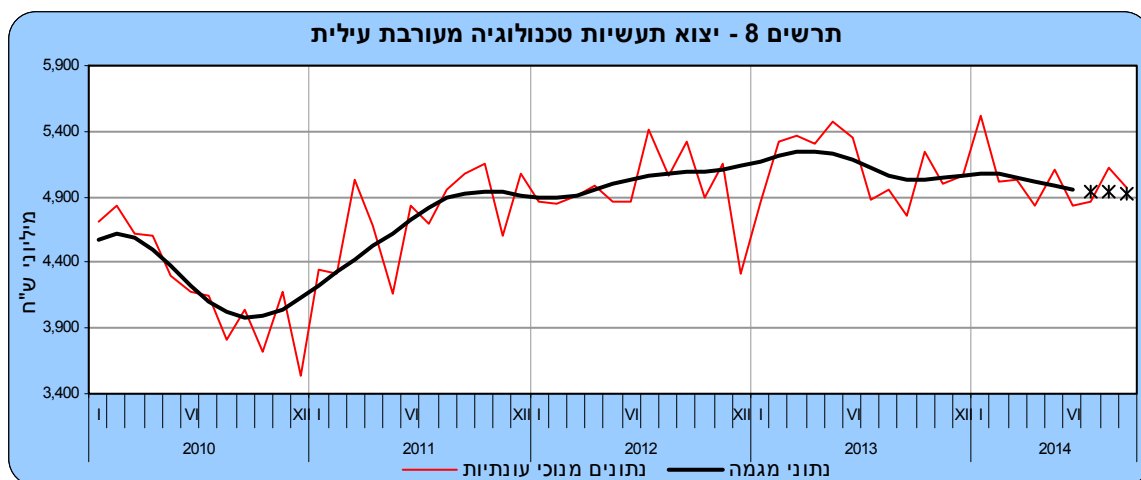
יצוא תעשיות טכנולוגיה עלית (המהווה כ-42% מכלל היצוא התעשייתי למעט יהלומים) ירד ביולי-ספטמבר 2014, על פי נתוני המגמה, ב-19.1% בחישוב שנתי. זאת, בהמשך לירידה של 18.1% בחישוב שנתי באפריל-יוני 2014. נתוני היצוא לפי ענף מצביעים על ירידה חדה במיוחד ביצוא ענף ייצור תרופות.



* שלוש הנקודות האחרונות של המגמה עשויות להשתנות במידה נכרת

[לנתוני התרשים](#)

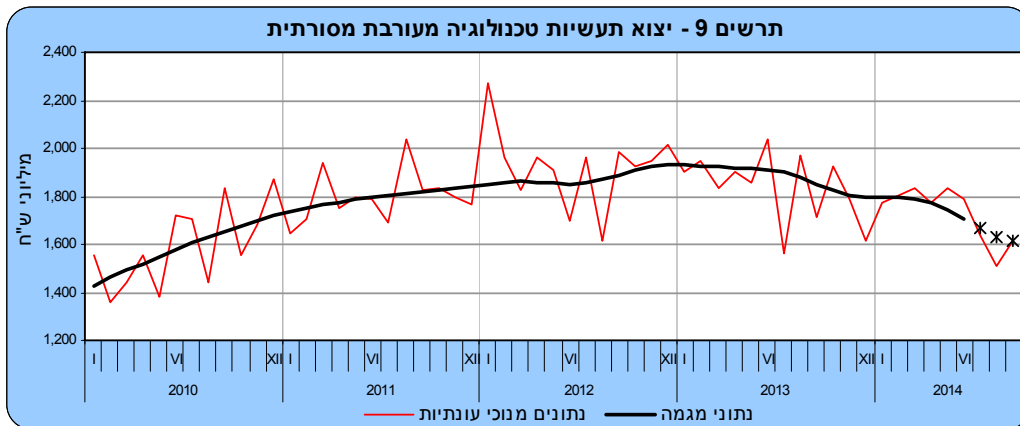
יצוא תעשיות טכנולוגיה מעורבת עלית (38% מכלל היצוא התעשייתי) ירד, על פי נתוני המגמה, ב-2.4% בחישוב שנתי ביולי- ספטמבר 2014, בהמשך לירידה של 6.8% בחישוב שנתי באפריל-יוני 2014. נתוני היצוא לפי ענף מצביעים על ירידה ביצוא ענף כימיקלים ומוצריהם שירד ב-13.2% בחישוב שנתי.



* שלוש הנקודות האחרונות של המגמה עשויות להשתנות במידה ניכרת

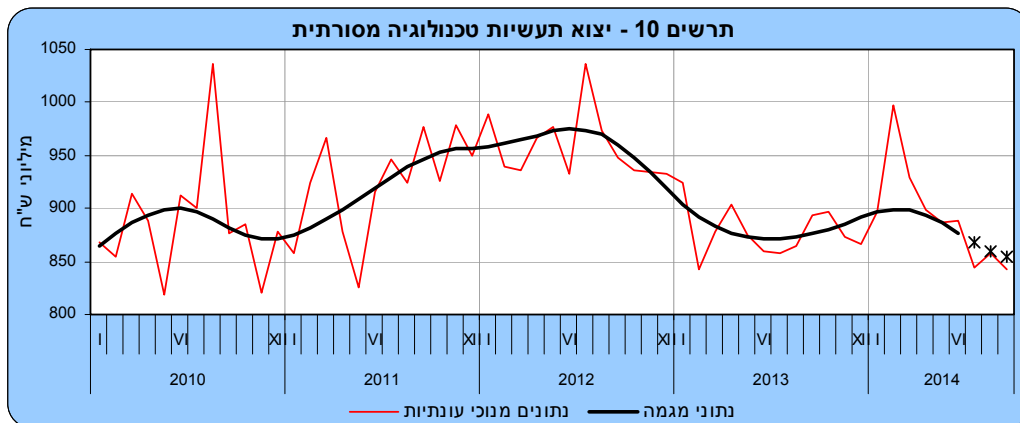
[לנתוני התרשים](#)

יצוא תעשיות טכנולוגיה מעורבת מסורתית (13% מכלל היצוא התעשייתי) ירד בשלושת החודשים האחרונים ב-19.9% בחישוב שנתי. זאת, בהמשך לירידה של 17.6% בחישוב שנתי, בחודשים אפריל-יוני 2014.



לנתוני התרשים

* שלוש הנקודות האחרונות של המגמה עשויות להשתנות במידה ניכרת בחודשי יולי-ספטמבר 2014 ירד **יצוא תעשיות טכנולוגיה מסורתית** (7% מכלל היצוא התעשייתי), ב-9.6% בחישוב שנתי. זאת, בהמשך לירידה של 9.2% בחישוב שנתי, בחודשים אפריל-יוני 2014. נתוני היצוא לפי ענף מראים על ירידה של 12.7% ביצוא ענף מוצרי מזון, משקאות ומוצרי טבק, ירידה של 9.4% בחישוב שנתי ביצוא ענף ייצור טקסטיל, מוצרי הלבשה, ומוצרי עור.



לנתוני התרשים

* שלוש הנקודות האחרונות של המגמה עשויות להשתנות במידה ניכרת יצוא ילומים נטו (מלוטשים וגולמיים) הסתכם בינואר-ספטמבר 2014, לפי נתונים מקוריים, ב-25.8 מיליארד ש"ח, לעומת 25.7 מיליארד ש"ח באותם חודשים אשתקד.

היצוא החקלאי, ייעור ודיג הסתכם בינואר-ספטמבר 2014 ב-3.6 מיליארד ש"ח - (נתונים מקוריים) ירידה של 11.2% בהשוואה לחודשים המקבילים ב-2013. יצוא פירות (ללא פרי הדר) ירד ב-18.2% באותה תקופה.

- ההודעה לעיתונות הבאה "סחר חוץ של ישראל- סחורות" תפורסם ב-12 בנובמבר 2014.

• **לפרסומים נוספים בנושא סחר חוץ**

• **להגדרות והסברים**