

# הודעה לתקשורת

אתר: [www.cbs.gov.il](http://www.cbs.gov.il) דוא"ל: [info@cbs.gov.il](mailto:info@cbs.gov.il) פקס: 02-6521340

ירושלים כ' בטבת תשע"ד  
11 בינואר 2015  
2015/006

## 3.3 מיליון כניסות מבקרים לישראל בשנת 2014<sup>1</sup> 3.3 Million Visitor Arrivals to Israel in 2014

### שנת 2014 מאופיינת בשתי תקופות שונות של כניסות תיירים, זאת בהשפעת מבצע "צוק איתן" שהחל בחודש יולי 2014:

- ינואר-יוני - עלייה של 19% לעומת החודשים המקבילים ב-2013.
- יולי-דצמבר - ירידה של 20% לעומת החודשים המקבילים ב-2013.

### שנת 2014 בהשוואה לשנת 2013 (לוח א):

- 3.3 מיליון כניסות מבקרים - ירידה של 8%.
- 2.9 מיליון כניסות תיירים - ירידה של 1%.
- 2.5 מיליון כניסות תיירים דרך האוויר - ירידה של 2%.
- 399 אלף כניסות תיירים בדרך היבשה - עלייה של 5% (יוזכר כי ב-2013 נרשם מספר נמוך של כניסות דרך טאבה כנראה בהשפעת המהומות במצרים במהלך השנה).
- הירידה (8%) שנרשמה בכניסות מבקרים נבעה בעיקר מירידה של 44% בכניסות מבקרי יום.

### נתונים מנכ"י עונתיות סה"כ:

בשני הרבעונים הראשונים של 2014 הייתה עלייה של 21% בהשוואה לרבעונים המקבילים ב-2013. בעקבות תחילת מבצע "צוק איתן" נרשמה ירידה חדה של 24% ברבעון השלישי, וירידה מתונה יותר של 15% ברבעון הרביעי.

[לוחות](#)

<sup>1</sup> הגדרות:

מבקרים - כולל תיירים ומבקרי יום.  
תייר - מבקר השוהה בישראל ויוצא ממנה בתאריך שונה מתאריך הכניסה (לא באותו היום).  
מבקר יום - מבקר הנכנס ויוצא מישראל באותו תאריך (באותו יום). בקבוצה זו כלולים גם הנוסעים בשיוט.  
נוסע בשיוט - תייר הנכנס לישראל בשיוט חופים ליום או ליומיים וחוזר לאינדיה ללינה.

Table A.- VISITOR ARRIVALS, BY MEANS OF TRAVEL

לוח א.- כניסות מבקרים, לפי דרך מעבר

Route and border crossing	אלפים					Thousands			דרך מעבר ותחנת גבול
	ינואר-דצמבר January-December					דצמבר December			
	% change *2014/2012	אחוז שינוי *2014/2013	2012	2013	*2014	2012	2013	*2014	
<b>Visitors - grand total</b>	-7.7	-8.2	3,520.4	3,539.7	3,251.1	238.5	271.7	218.7	<b>מבקרים - סך כולל</b>
<i>Tourists(1)(2) - total</i>	1.4	-1.2	2,885.9	2,961.7	2,926.7	195.1	241.0	203.4	<i>תיירים (1) (2) - סך הכל</i>
<b>By Air</b>	1.8	-2.0	2,482.0	2,580.2	2,527.6	172.4	210.7	178.7	<b>דרך האוויר</b>
There of:									מזה:
Via Ben-Gurion	2.6	-1.4	2,422.5	2,520.7	2,484.7	166.9	203.6	176.2	דרך נתב"ג
Via Elat(3)	-28.5	-27.2	59.5	58.5	42.6	5.5	7.0	2.5	דרך אילת(3)
<b>By Sea</b>	..	..	..	..	..	..	..	..	<b>דרך הים</b>
<b>By Land</b>	-1.2	4.6	403.9	381.5	399.1	22.8	30.3	24.7	<b>דרך היבשה</b>
Via Jordan River	-19.0	-11.4	62.4	57.0	50.5	3.1	3.1	2.8	דרך נהר הירדן
Via Allenby	-3.6	-3.4	158.2	157.8	152.4	10.1	12.4	9.3	דרך גשר אלנבי
Via Rabin (Arava)	-1.3	2.3	76.5	73.8	75.5	4.4	6.9	3.6	דרך מעבר רבין (ערבה)
Egyptian Border-via Elat	13.0	29.9	106.8	92.9	120.7	5.2	7.8	9.0	ממצרים - דרך אילת
<b>Day Visitors - total</b>	<b>-48.9</b>	<b>-43.9</b>	<b>634.5</b>	<b>578.0</b>	<b>324.4</b>	<b>43.3</b>	<b>30.7</b>	<b>15.3</b>	<b>מבקרי יום - סך הכל</b>
By Air	9.3	-22.0	89.8	125.9	98.2	2.3	2.5	5.6	דרך האוויר
By Land	-52.8	-29.1	293.6	195.3	138.5	19.1	16.5	8.5	דרך היבשה
Cruise passengers	..	-65.9	251.1	256.8	87.6	22.0	11.7	1.2	נסעים בשיוט

(1) Excl. visits to Israel of Israelis living abroad.

(2) Excl. day visitors.

(3) Direct flights to Elat.

\* Provisional Data

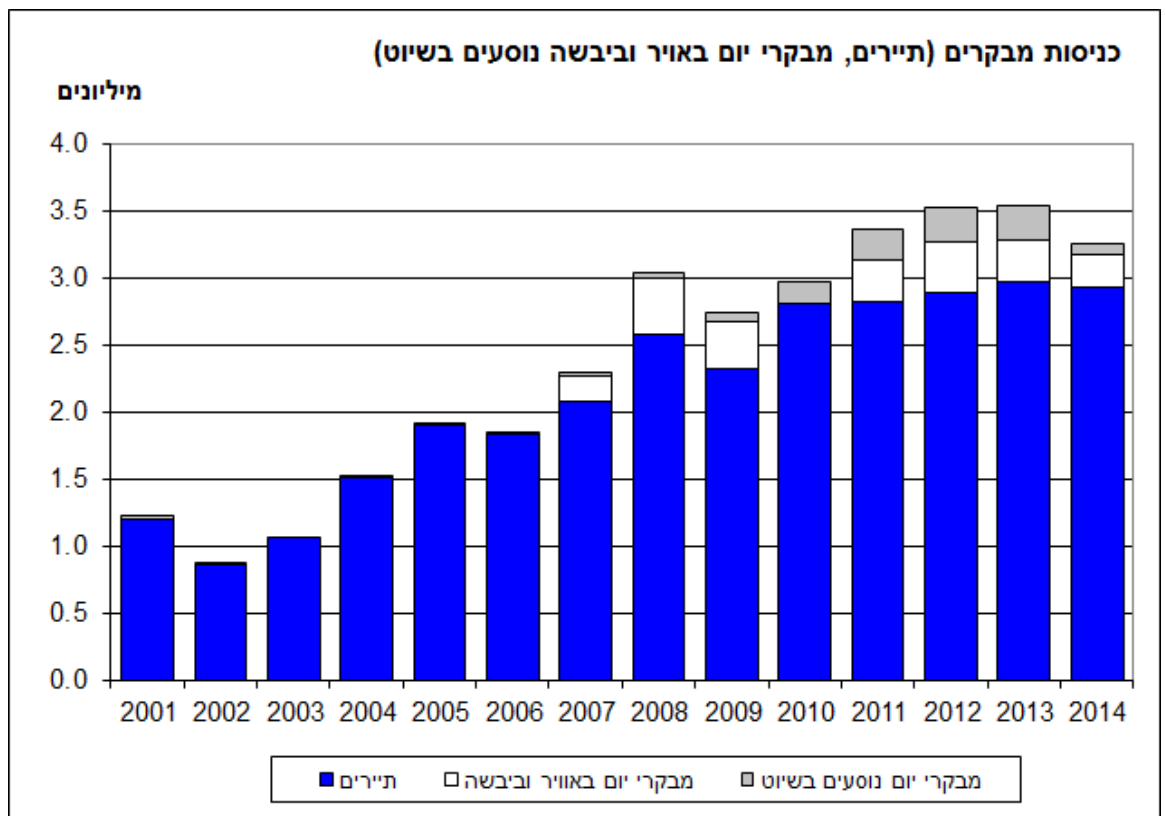
(1) לא כולל ישראלים הגרים בחו"ל שבאו לביקור בישראל.

(2) לא כולל מבקרי יום.

(3) טיסות ישירות לאילת.

\* נתונים ארעיים.

תרשים 1. כניסות מבקרים, 2001-2014, מיליונים

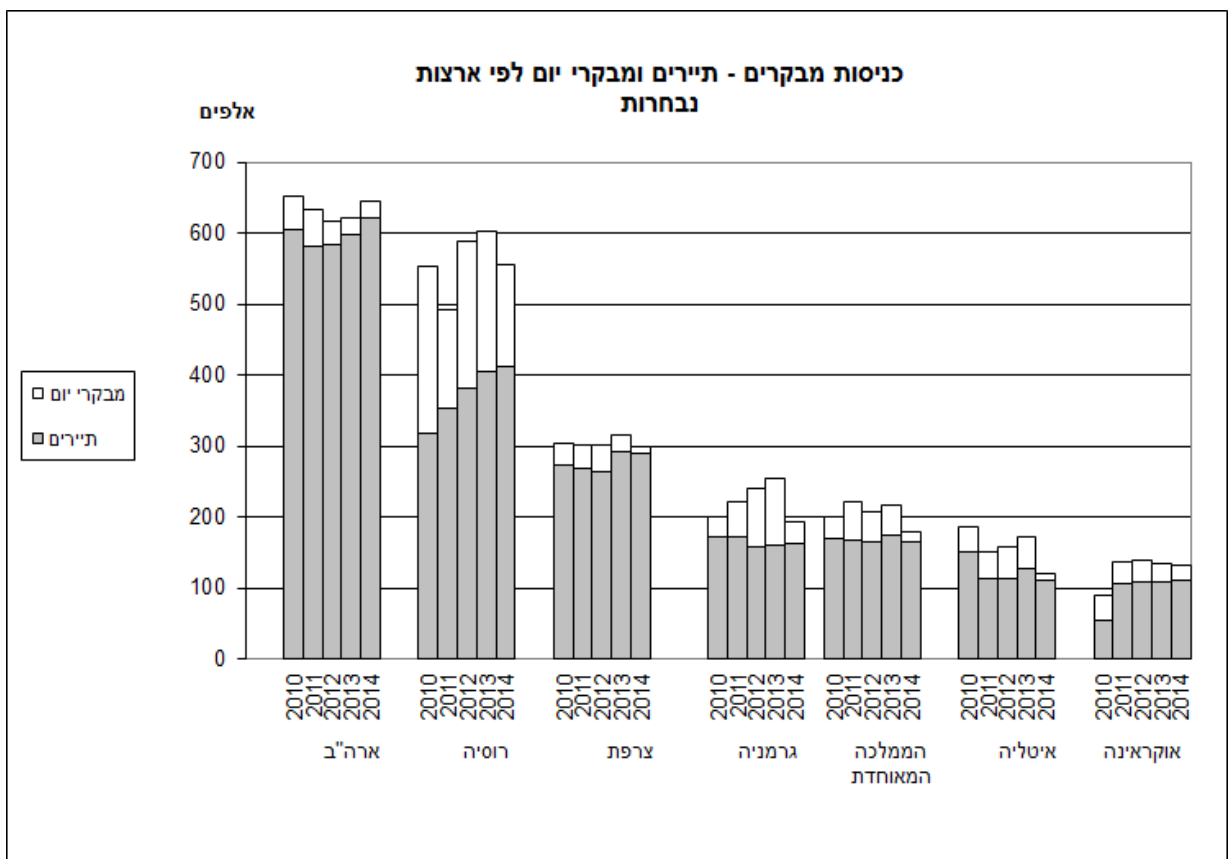


[לנתוני תרשים 1](#)

## כניסות מבקרים לפי ארצות נבחרות 2010-2014

בכניסות מבקרים מארה"ב נרשמה יציבות לעומת 2013 - 622 אלף כניסות.  
 בכניסות מבקרים מרוסיה נרשמה ירידה של 8% ונרשמו 556 אלף כניסות.  
 ירידה של 5% נרשמה בשנת 2013 בכניסות מבקרים מצרפת לעומת 2012 - 299 אלף כניסות.  
 ירידה של 24% נרשמה בכניסות מבקרים מגרמניה נרשמה ב-2014 - 194 אלף כניסות.  
 בכניסות מהממלכה המאוחדת נרשמה ירידה של 17% ב-2014 לעומת 2013 - 180 אלף כניסות.  
 בכניסות מאיטליה נרשמה ירידה של 31% ב-2014 לעומת השנה הקודמת - 120 אלף כניסות.  
 בכניסות מאוקראינה נרשמה ירידה של 2% ב-2014 לעומת השנה הקודמת - 132 אלף כניסות.

### תרשים 2. כניסות מבקרים לפי ארצות נבחרות



[לנתוני תרשים 2](#)

## מבקרי יום 2014

- 324 אלף כניסות מבקרי יום - ירידה של 44%.
- מתוך מבקרי היום 88 אלף כניסות היו של נוסעים בשיוט (בשנת 1994 נרשם שיא של 329.8 אלף).

### לוח ב' - הארצות הנבחרות העיקריות מהן באו מבקרי היום (ללא נוסעים בשיוט)

ארצות נבחרות	2014		2013		2012		אחוז שינוי סה"כ 2014/2013
	מזה: דרך טאבה	סה"כ	מזה: דרך טאבה	סה"כ	מזה: דרך טאבה	סה"כ	
רוסיה	78.3	142.4	106.0	193.3	147.8	203.0	-26.3
אוקראינה	16.0	21.4	18.3	25.9	23.3	28.4	-17.2
פולין	10.8	14.9	16.7	21.1	36.7	41.8	-29.7

הכניסות מארצות אלה היוו 75% מכלל מבקרי היום ב-2013 ו-2014 ו-71% ב-2012

## דצמבר 2014

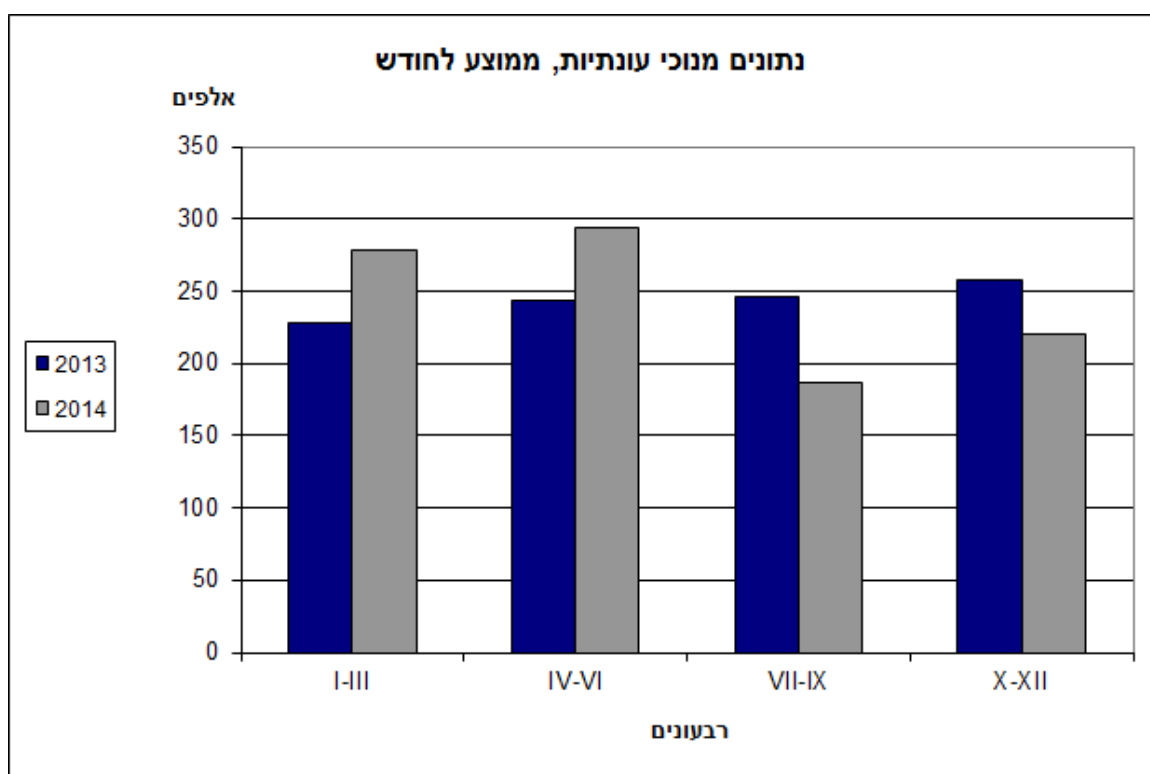
- נרשמו **219 אלף** כניסות של מבקרים לישראל.
  - 203 אלף **כניסות תיירים** 179 אלף מתוכן **בדרך האוויר** ו-25 אלף בדרך היבשה.
  - 15 אלף כניסות של **מבקרי יום** נרשמו בדצמבר 2014, 8.5 אלף היו בדרך היבשה ומתוכן 89% היו דרך טאבה. בנוסף היו 1.2 אלף כניסות של נוסעים בשיוט.
- הארצות העיקריות של **מבקרי יום** שנכנסו דרך אילת (טאבה) **בדצמבר 2014**:
- רוסיה - 4.8 אלף
  - אוקראינה - 1.6 אלף

## נתונים מנוכי עונתיות ומגמה

נתוני כניסות תיירים לישראל מושפעים משינויים עונתיים, ועל כן יש לנתחם על סמך הנתונים מנוכי העונתיות והמגמה. עם זאת יודגש, כי בשל שיטת החישוב הנהוגה בלמ"ס, המגמה של החודשים האחרונים עשויה להשתנות עם קבלת נתונים חדשים או עדכון נתונים מחודשים קודמים.

יצוין כי החל ביולי 2014, כתוצאה ממבצע "צוק איתן" התקבלו נתונים נמוכים במיוחד במספר כניסות התיירים, והם הביאו לירידה ברמת הנתונים ולשבר במגמה הסדרות (TREND BREAK). לכן, חישוב נתונים מנוכי עונתיות ומגמה, בתקופה שהחלה ביולי 2014, נערך לאחר התאמת נתוני הסדרה עד יוני 2014 לרמה הנמוכה שהתקבלה בחודשים הראשונים של המשבר.

### תרשים 3. כניסות תיירים (נתונים מנוכי עונתיות לפי רבעונים)



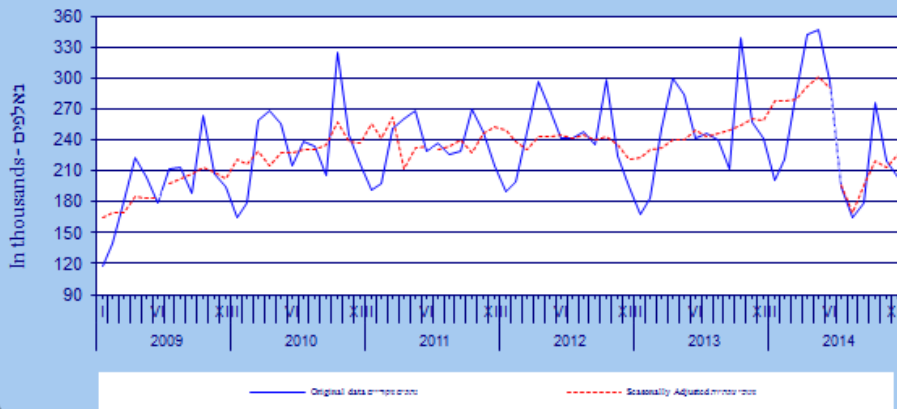
#### לנתוני תרשים 3

התרשים הנ"ל מתאר את ההשוואה בין הנתונים מנוכי העונתיות לפי רבעונים מקבילים של 2014 ו-2013. בשני הרבעונים הראשונים חלה עלייה של 21%. לאחר תחילת מבצע "צוק איתן" נרשמה ירידה חדה של 24% ברבעון השלישי וירידה מתונה יותר של 15% ברבעון הרביעי.

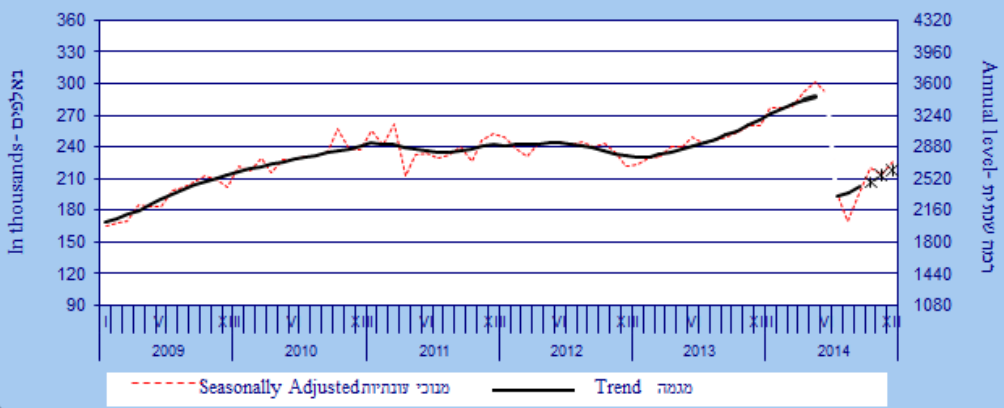
- ההודעה הבאה על "כניסות מבקרים בינואר 2015" תפורסם ב-9 בפברואר 2015.

הסבר מפורט ומעודכן על תהליך ניכוי עונתיות ואמידת המגמה מתפרסם ב"[הגורמים העונתיים וגורמי התאמה מראש ל-2014, מגמות ל-2010-2014](#)" (באתר הלמ"ס באינטרנט בלבד: הגדרות, סיווגים ושיטות, שיטות סטטיסטיות, סדרות עתיות)

תרשים 4. כניסות תיירים בדרך האוויר וביבשה  
Figure 4. Tourist arrivals by air and by land



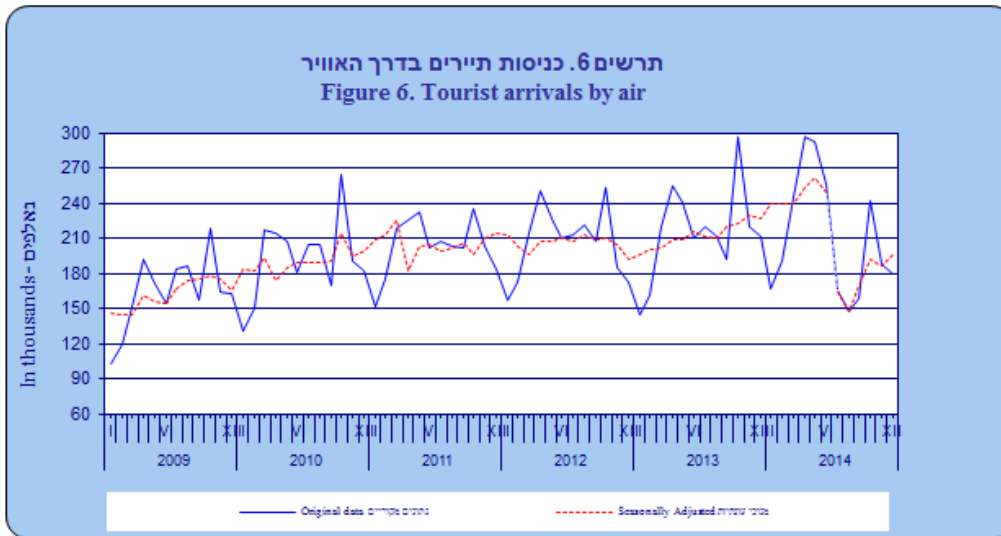
תרשים 5. כניסות תיירים בדרך האוויר וביבשה  
Figure 5. Tourist arrivals by air and by land



"As of July 2014 seasonally adjusted and trend data were calculated taking into consideration the trend break in the series due to "Operation Protective Edge".

החל ביולי 2014 חושבו נתונים מנכי עונתיות ומגמה בהתחשב בשבר בסדרות שנגרם בעקבות "מבצע צוק איתן".

**לנתוני תרשים 5-4**



"As of July 2014 seasonally adjusted and trend data were calculated taking into consideration the trend break in the series due to "Operation Protective Edge". החל ביולי 2014 חושבו נתונים מוכי עונתיים ומגמה בהתחשב בשבר בסדרות שנגרם בעקבות "מבצע צוק איתן".

**לנתוני תרשימים 6-7**