

הודעה לתקשורת

אתר: www.cbs.gov.il דוא"ל: info@cbs.gov.il פקס: 02-6521340

ירושלים, טו' אייר תשע"ו
23 במאי 2016
152/2016

מספר המשרות הפנויות - אפריל 2016 Number of Job Vacancies - April 2016

החל מחודש מרס 2015 (נתוני פברואר), מתפרסמים בנוסף לנתונים המקוריים גם נתונים מנוכי עונתיות ומגמה, עבור "משרות פנויות" (ביקוש עובדים במגזר העסקי¹) וכן עבור "משרות שכיר" (במגזר העסקי¹) ול"אחוז משרות פנויות", על פי סקר משרות פנויות הנערך מידי חודש ע"י הלשכה המרכזית לסטטיסטיקה.

- על פי נתוני המגמה של החודשים פברואר-אפריל 2016**
- עלייה של 13.6% במשרות הפנויות (בחישוב שנתי)
 - אחוז המשרות הפנויות² עלה ל-3.57% (בממוצע)

על פי נתונים מקוריים:

- בחודשים פברואר-אפריל נרשם הביקוש הגבוה ביותר לעובדי מכירות (כולל: סוכני מכירות, נציגי מכירות, עוזרי מכירות בחנויות ומוכרים בדוכנים ובשווקים) ממרס 2013: מעל 8.6 אלף משרות פנויות (בממוצע חודשי). (ראה תרשים 9).

אפריל 2016

נתונים מקוריים

נרשמו 97.5 אלף משרות פנויות.

אחוז המשרות הפנויות (המחושב מתוך סכום של משרות פנויות ומשרות שכיר) עמד על כ-3.74%.

נתונים מנוכי עונתיות

נרשמו 94.2 אלף משרות פנויות (לעומת 93.0 אלף בחודש הקודם).

אחוז המשרות הפנויות עמד על כ-3.63% בדומה לחודש הקודם.

נתוני מגמה

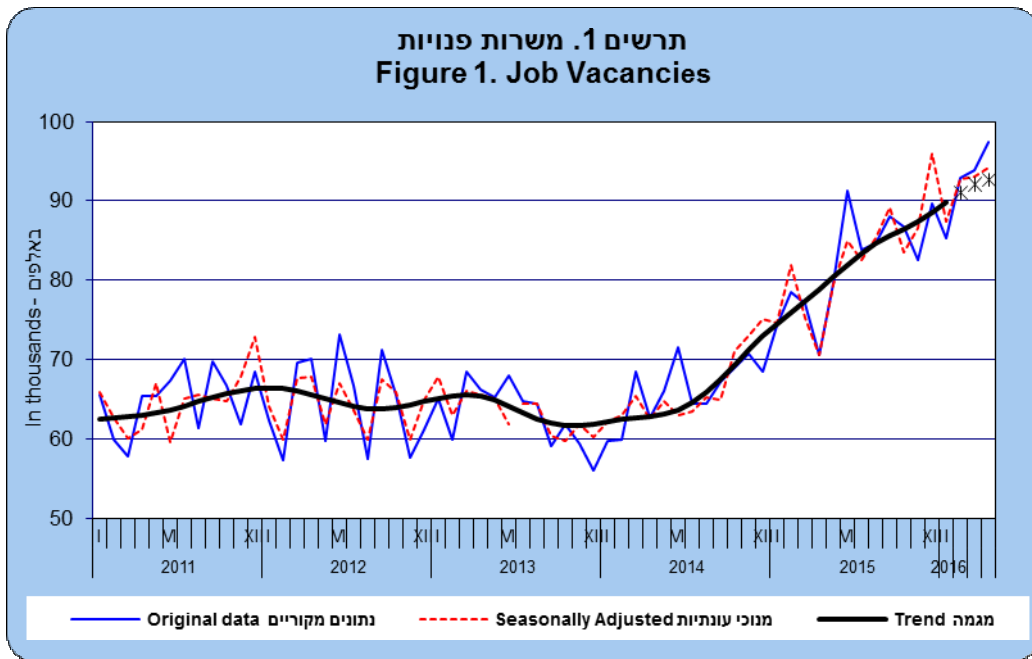
על פי נתוני מגמה, בחודשים פברואר-אפריל 2016 עלה מספר המשרות הפנויות ב-13.6% בממוצע בחישוב שנתי לאחר עלייה של 16.5% בחישוב שנתי בממוצע בחודשים נובמבר 2015 -ינואר 2016. אחוז המשרות הפנויות, על פי נתוני מגמה, עלה ל-3.57% בחודשים פברואר-אפריל 2016 בממוצע.

לוחות

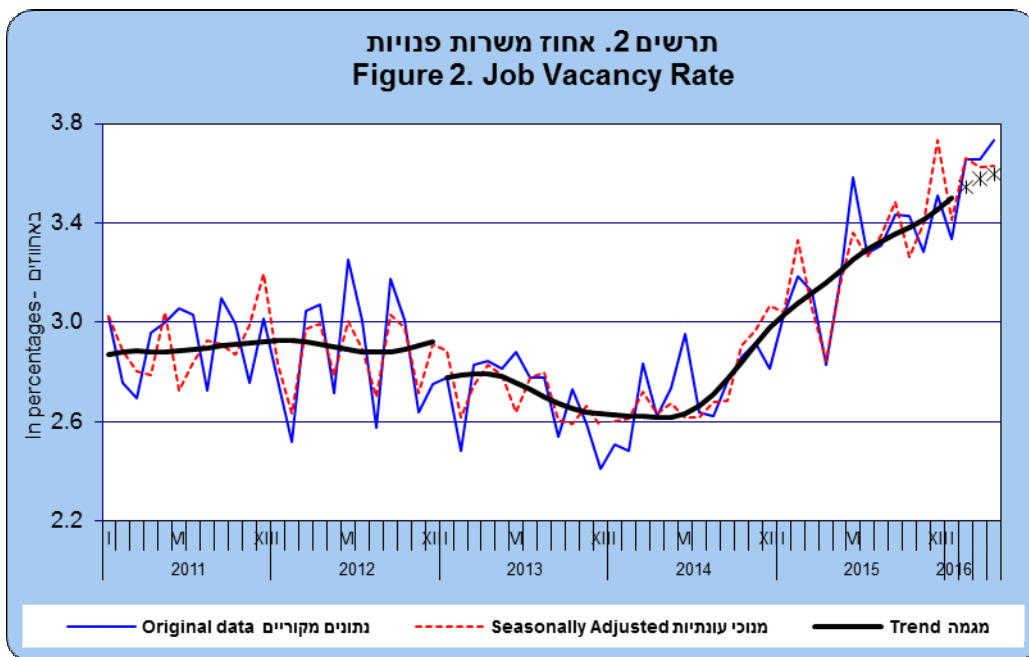
¹ אוכלוסיית הסקר כוללת את המגזר העסקי ובנוסף נכללים גם בתי החולים הממשלתיים, מלכ"רים, מוסדות חינוך על תיכוני וגבוה.
² אחוז משרות פנויות = (משרות פנויות/משרות שכיר) * 100

כתבה מוריאל שפיר -אגף עסקים-כלכלה

לקבלת הסברים ניתן לפנות אל יחידת הדוברות בטל' 02-6527845



* שלושת נתוני המגמה האחרונים עשויים להשתנות במידה ניכרת
[לנתוני תרשים 1](#)



* שלושת נתוני המגמה האחרונים עשויים להשתנות במידה ניכרת
[לנתוני תרשים 2](#)

תרשים 2 מראה שבר במגמה ובניכוי עונתיות בסדרה אחוז משרות פנויות בינואר 2013. שבר זה נוצר כתוצאה מהמעבר ל-"סיווג אחיד של ענפי כלכלה 2011" וכתוצאה מריענון המדגם והתאמתו לסיווג החדש.

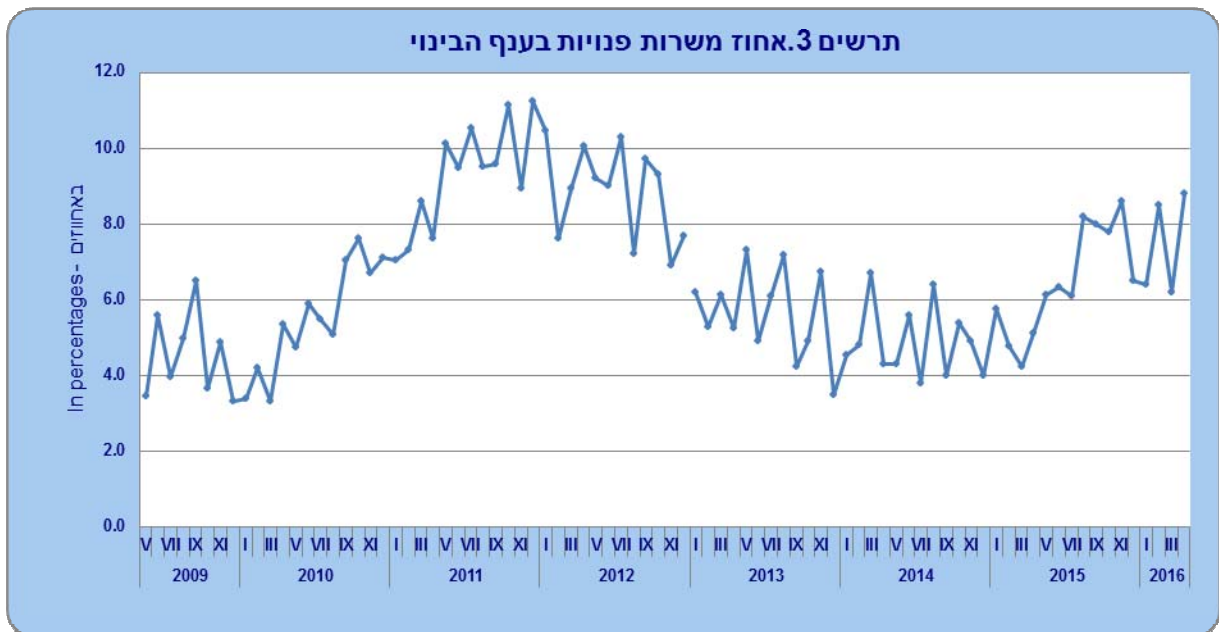
הסברים על ניכוי עונתיות ומגמה

בוצע תהליך של ניכוי העונתיות ואמידת המגמה בסדרות "משרות פנויות" ו-"משרות שכיר". תקופת העיבוד מתחילה במאי 2009 ועד החודש הנוכחי. נתונים מנכי העונתיות ומגמה של הסדרה "אחוז משרות פנויות" מחושבים על סמך סדרות מנכות העונתיות ומגמות של "משרות פנויות" ו-"משרות שכיר" (שיטה בלתי ישירה).

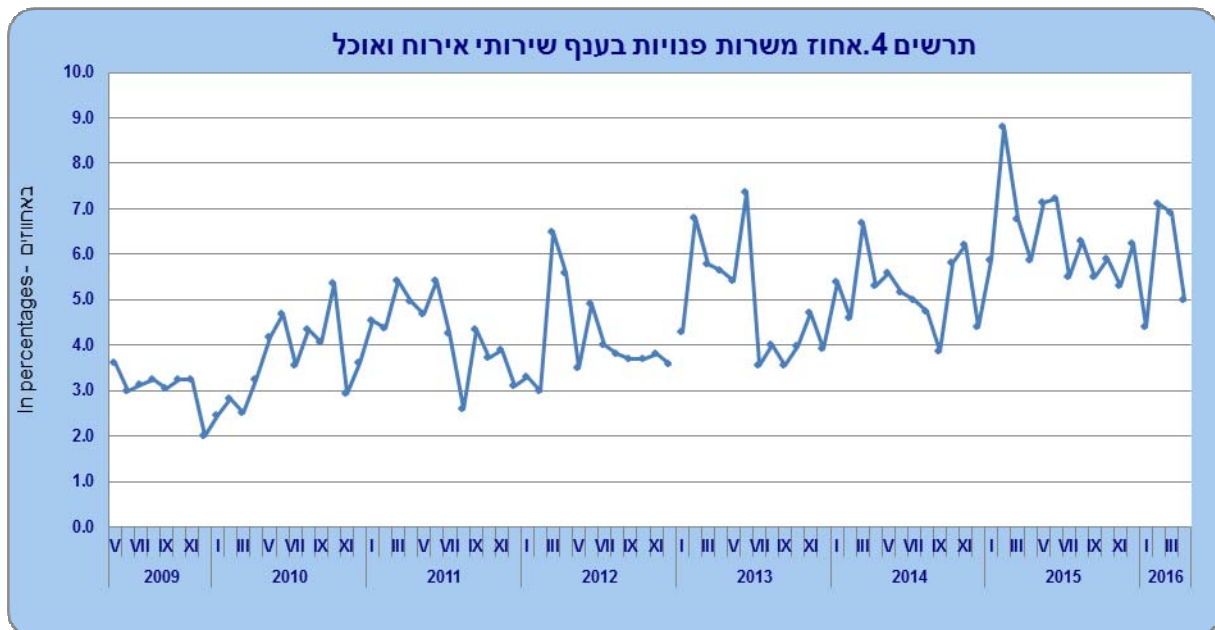
נציין כי נתונים מנוכי עונתיות מתקבלים לאחר ניכוי השפעת העונתיות והשפעת החגים וימי הפעילות מהנתונים המקוריים. נתוני מגמה נאמדים לאחר הסרת השפעה של האי-סדירות (רעשים) מהנתונים מנוכי העונתיות. נתונים מנוכי העונתיות ומגמה עשויים להשתנות מאחר והם מחושבים מחדש מדי חודש עם קבלת נתון מקורי נוסף (ניכוי עונתיות עדכני). מידע נוסף מופיע בפרסום "הגורמים העונתיים וגורמי ההתאמה מראש ל-2015, מגמות ל-2011-2015" (באתר הלמ"ס באינטרנט בלבד: הגדרות, סיווגים ושיטות סטטיסטיות, סדרות עתיות).

ניתן לעיין בנתונים המלאים משנת 2013 בלוח 1 המצורף להודעה

אחוז משרות פנויות לפי ענף כלכלי



[לנתוני תרשים 3](#)

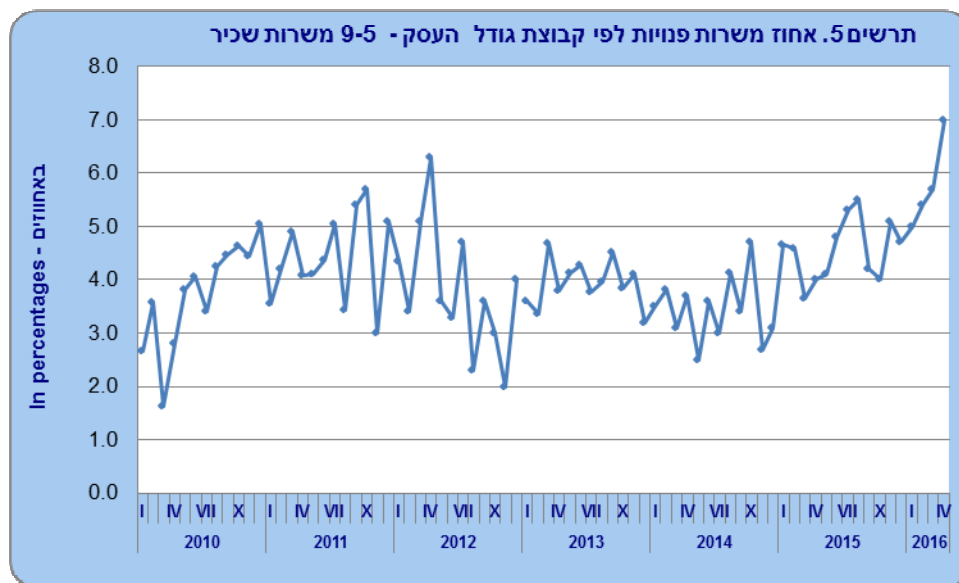


[לנתוני תרשים 4](#)

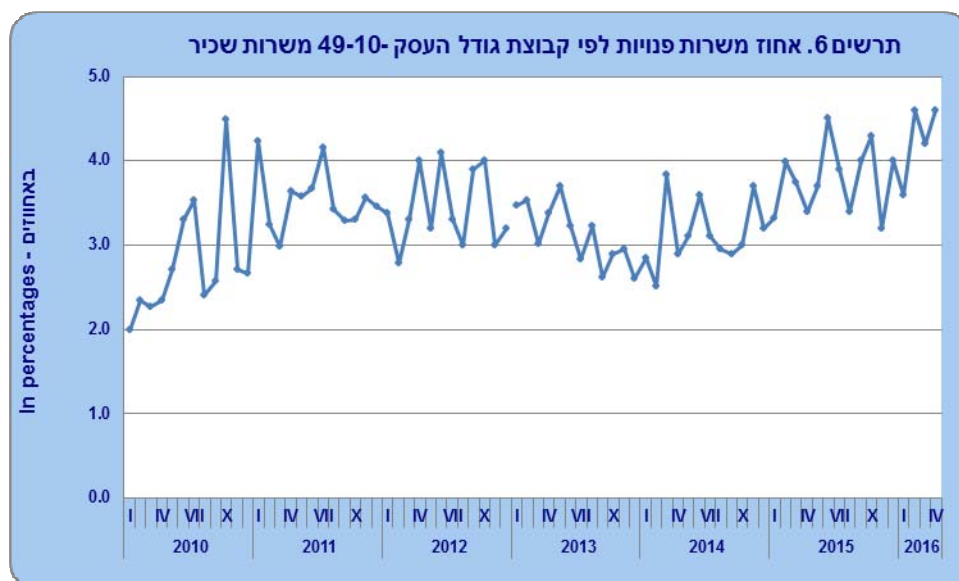
התפלגות משרות פנויות לפי גודל עסק

לוח ב. מספר המשרות הפנויות (אלפים), אחוז משרות פנויות לפי גודל העסק - נתונים מקוריים, אפריל 2016

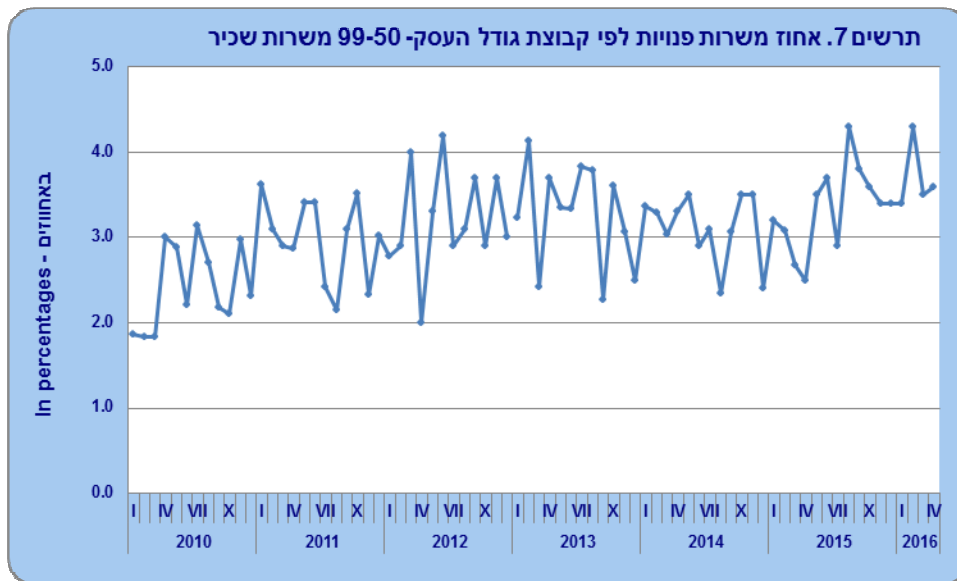
אחוז משרות פנויות אפריל 2016 (אחוזים)	אחוז משרות פנויות מרס 2016 (אחוזים)	אחוז משרות פנויות אפריל 2015 (אחוזים)	משרות פנויות אפריל 2016	משרות פנויות מרס 2016	משרות פנויות אפריל 2015	
3.74	3.65	2.83	97.5	93.9	70.6	סה"כ
6.98	5.73	4.02	17.1	12.1	9.3	9-5 משרות שכיר
4.64	4.17	3.37	27.9	24.7	19.0	49-10 משרות שכיר
3.58	3.47	2.54	9.9	8.9	6.1	99-50 משרות שכיר
2.87	3.19	2.48	42.6	48.1	36.2	יותר מ-100 משרות שכיר



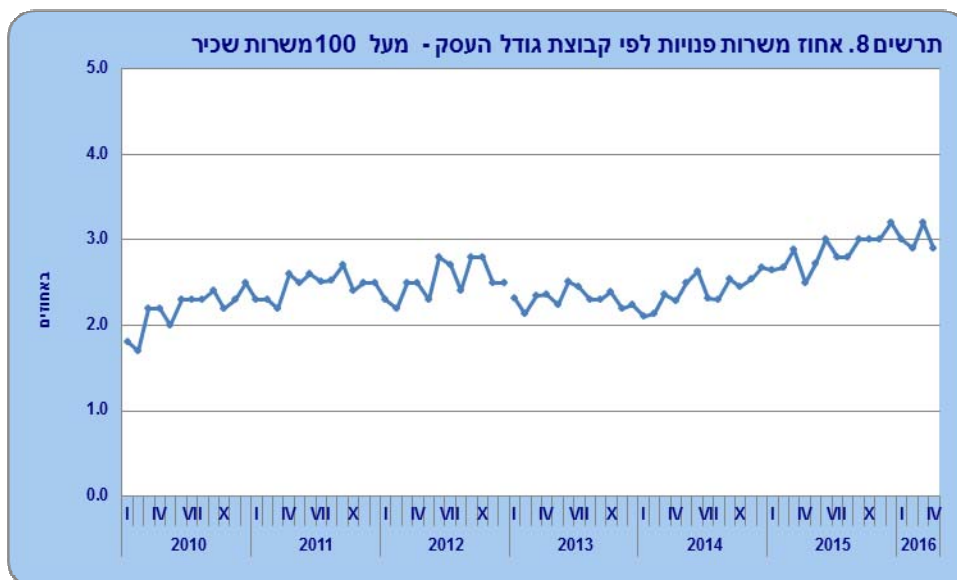
[לנתוני תרשים 5](#)



[לנתוני תרשים 6](#)

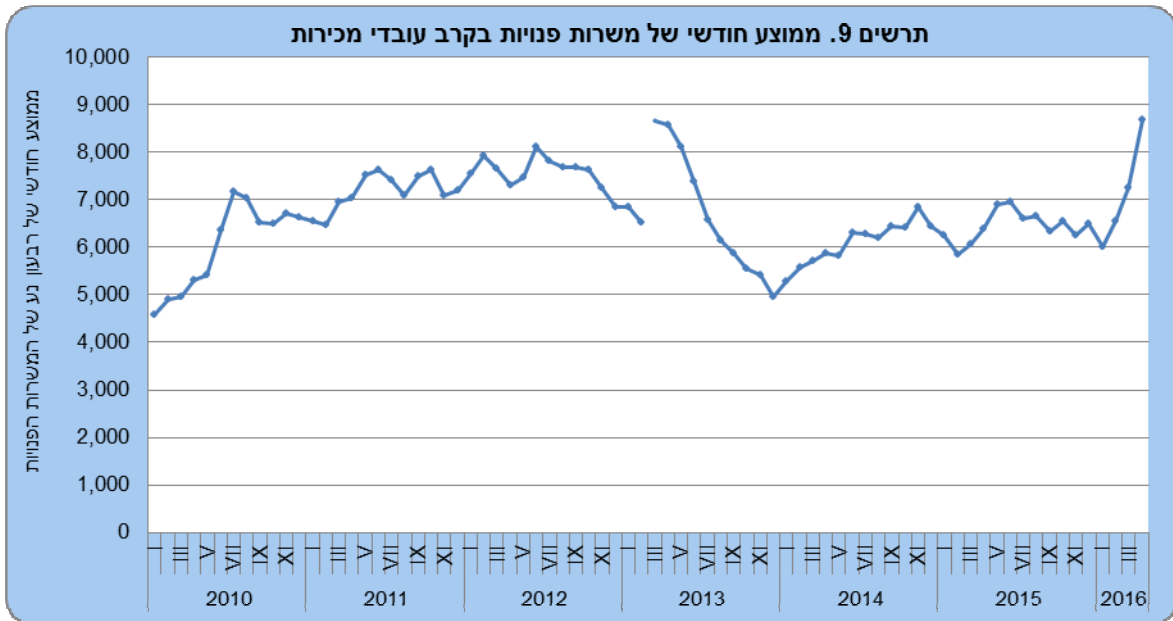


לנתוני תרשים 7

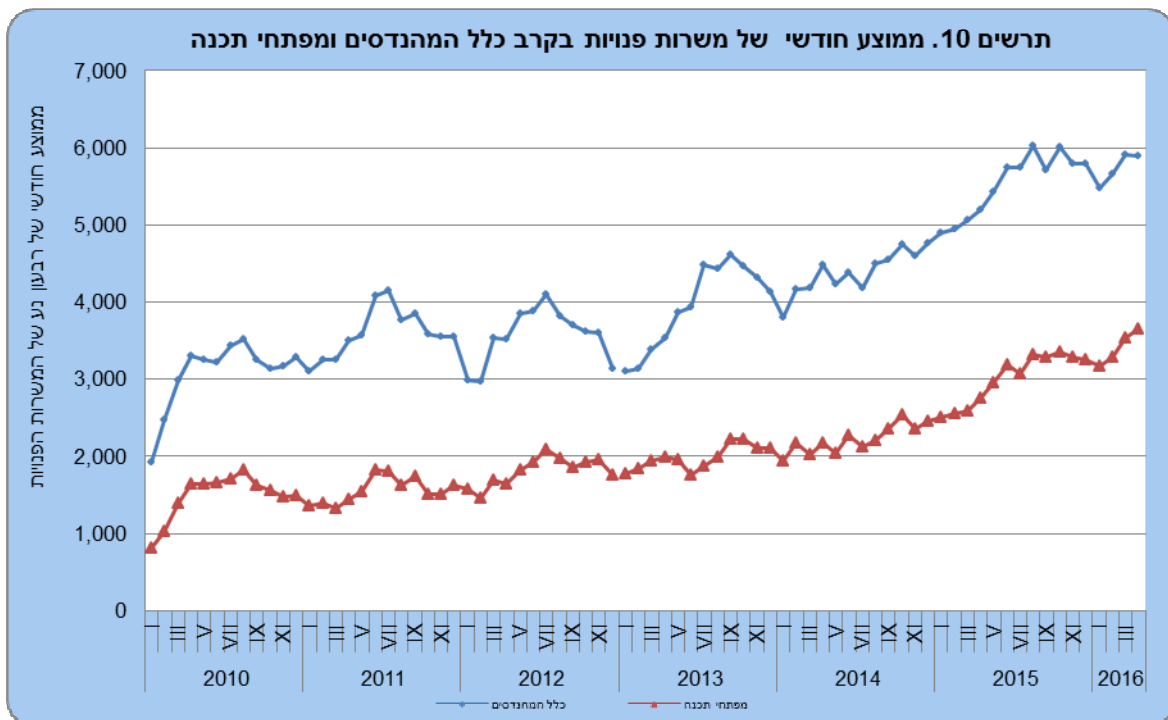


לנתוני תרשים 8

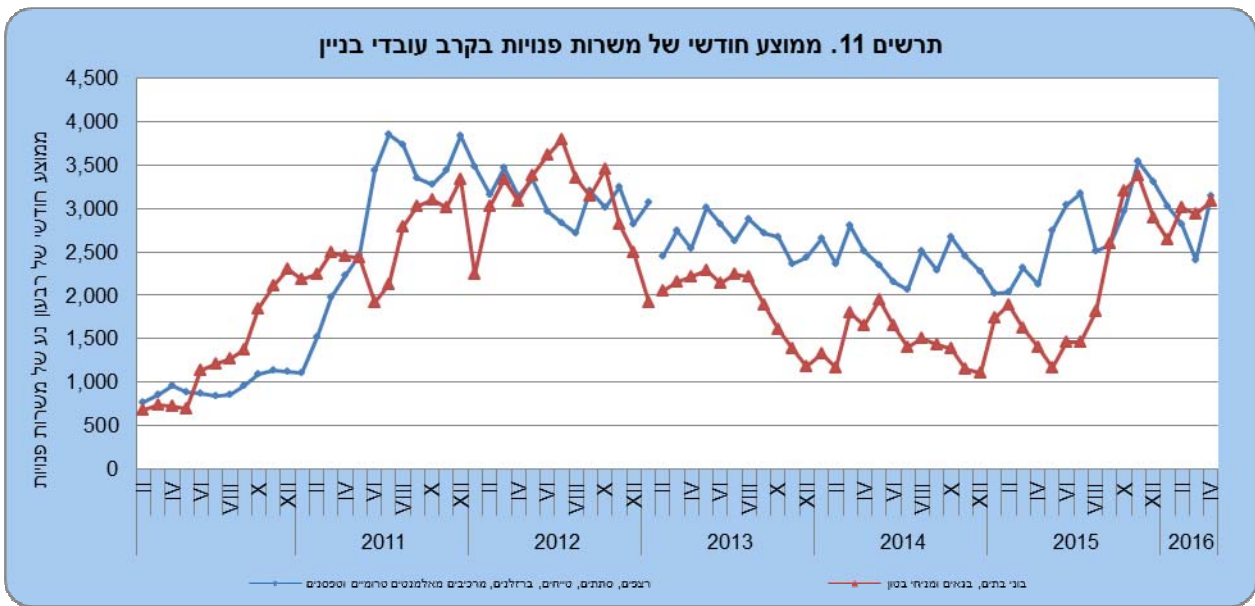
משרות פנויות לפי משלח יד



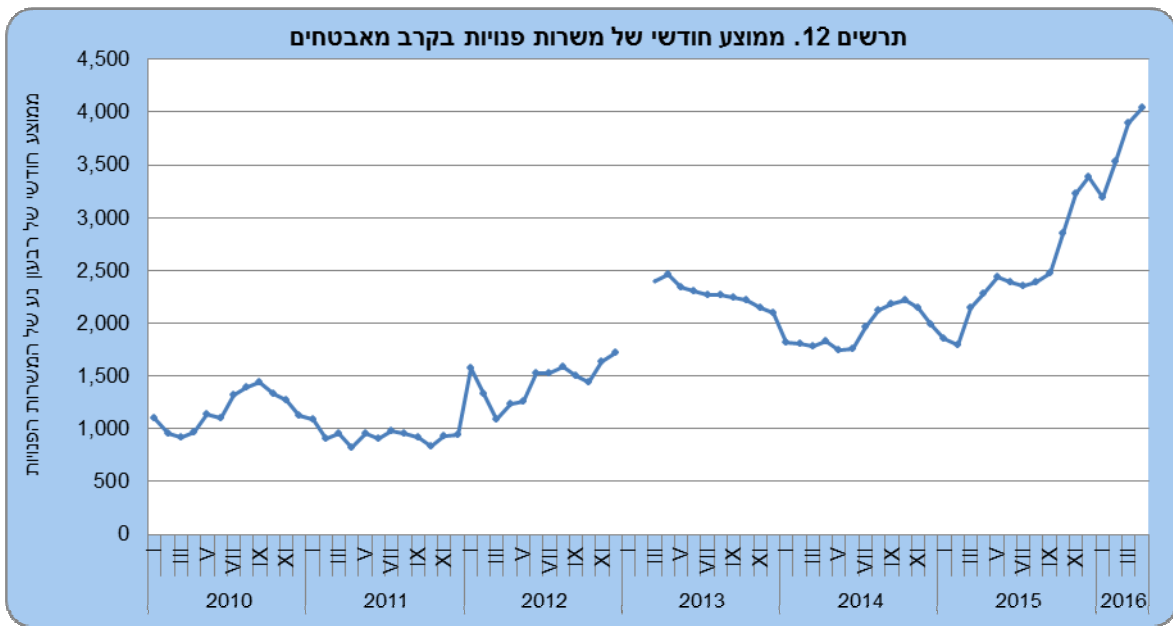
לנתוני תרשים 9



לנתוני תרשים 10



[לנתוני תרשים 11](#)



[לנתוני תרשים 12](#)

לוח ג. מספר המשרות הפנויות (הידועות) המבוקשות ביותר - ממוצע לחודש, פברואר-אפריל 2016

מספר ממוצע של משרות פנויות	אחוז מכלל המשרות הפנויות	משלח יד	
8,672	9.2	עובדי מכירות (כולל: סוכני מכירות, נציגי מכירות, עוזרי מכירות בחנויות ומוכרים בדוכנים ובשווקים)	1
6,179	6.5	מלצרים ומוזגים	2
5,886	6.2	מהנדסים (מהנדסי מחשבים, חשמל, תעשייה וניהול ומכונות וכד')	3
3,646	3.8	מזה: מפתחי תכנה	
4,220	4.5	עובדי מטבח וניקיון במוסדות ובמשקי בית	4
4,164	4.4	נציגי מכירות טלפוניים	5
4,043	4.3	מאבטחים	6
3,706	3.9	מטפלים סיעודיים במוסדות ובמשקי בית	7
3,419	3.6	נהגים (במשאיות ובאוטובוסים)	8
3,146	3.3	רצפים, סתתים, טייחים, מסגרים, עובדי שלד בתחום הבנייה	9
3,083	3.3	בוני בתים, בנאים ומניחי בטון	10
2,652	2.8	טבחים	11
2,616	2.8	הנדסאים וטכנאים	12
256	0.3	מזה: טכנאי רשתות ומערכות מחשבים	

[הגדרות](#)

[קישור למאגר הנתונים: משרות פנויות על פי סקר משרות פנויות](#)

הסברים

במאי 2013 התחלנו לפרסם נתונים של משרות פנויות לפי סיווגים חדשים של ענף כלכלי ומשלח יד ([להסבר על הסיווג החדש של ענפי הכלכלה, להסבר על הסיווג החדש של משלחי היד](#)).

נוכח שינויים אלה, יש לשים לב בהשוואת נתונים החל בינואר 2013 לנתוני העבר.

תוספת וריענון של המדגם

דינמיות העסקים במשק (עסקים גדלים, קטנים, נפתחים או נסגרים) מחייבת לעדכן את ייצוגם במדגם כדי לשפר את טיב האומדנים. לכן, מבצעים תוספת וריענון של המדגם. פעולה זו כוללת עדכון מסגרת הדגימה והמדגם על ידי:

1. גריעת יחידות שנסגרות או יחידות שאינן שייכות כעת לאוכלוסיית הסקר.
2. הוספת יחידות חדשות שנפתחו או שהפכו שייכות לאוכלוסיית הסקר.
3. קביעת גודל העסק בהתאם למספר משרות שכיר.
4. שיוך העסקים לשכבת הדגימה בהתאם לסיווג הכלכלי ולגודל העסק. השנה, בעקבות שינוי סיווג ענפי הכלכלה, בוצע עדכון של שכבות הדגימה ושל הסתברויות הדגימה.
5. הוצאת מדגם מעודכן תוך ניסיון לשמור עד כמה שניתן על המשכיות המדגם.

אוכלוסיית סקר משרות פנויות לפי קבוצות פרסום לפי הסיווג הענפי החדש 2011:

ענף סדר	קבוצת פרסום	תיאור
B	B+C	כרייה וחציבה
C		תעשייה וחרושת
D	D+E	אספקת חשמל, גז, קיטור ומיזוג אוויר
E		אספקת מים, שירותי ביוב, טיפול באשפה ובפסולת ושירותי טיהור
F		בינוי
G		מסחר סיטוני וקמעוני, תיקון כלי רכב מנועיים ואופנועים
H		שירותי תחבורה, אחסנה, דואר ובלדרות
I		שירותי אירוח ואוכל
J		מידע ותקשורת
K		שירותים פיננסיים ושירותי ביטוח
L	L+M+N	פעילויות בנדל"ן
M		שירותים מקצועיים, מדעיים וטכניים
N		שירותי ניהול ותמיכה
P		חינוך
Q		שירותי בריאות ושירותי רווחה וסעד
R	R+S	אמנות, בידור ופנאי
S		שירותים אחרים