

הודעה לתקשורת

אתר: www.cbs.gov.il דוא"ל: info@cbs.gov.il פקס: 02-6521340

ירושלים, ג' אב תשע"ו
7 באוגוסט 2016
238/2016

סקר הערכת מגמות בעסקים - יולי 2016 Business Tendency Survey - July 2016

יולי 2016

- יציבות במאזן הכללי¹ (18.6%).
- בניית פועילות העבר בתעשייה (פרק השאלון השואל על חודש יוני לעומת מאי) חלה ירידה משמעותית במאזני הנטו כך שממוצע המאזנים של השאלות בפרק זה (מכירות, ייצור, תעסוקה) ירד מ 4.5 בחודש יוני לנתון שלילי של -1 בחודש הנוכחי.
- שיעור ניצולת הייצור² בתעשייה ממשיך לעלות (84.5%)

הגדרות

לוח

סקר הערכת המגמות בעסקים מנותח באמצעות מאזן. המאזן הוא הפרש המשוקלל בין אחוז מנהלי החברות אשר דיווחו על הערכה חיובית במצב החברה לבין אחוז מנהלי החברות אשר דיווחו על הערכה שלילית במצב החברה.

המאזן תחום בטווח שבין מינוס 100 לבין פלוס 100. ככל שערך המאזן קרוב יותר לגבול העליון, הוא מעיד על הערכה חיובית יותר בקרב המנהלים, וככל שערך המאזן קרוב יותר לגבול התחתון, הוא מעיד על הערכה שלילית יותר. כאשר המאזן קרוב לאפס, מדובר בהיעדר ציפיות לשינוי במצב הקיים.

*לתשומת לבכם: החל מחודש הבא ההודעה לעיתונות של סקר מגמות בעסקים תעבור שינויים ותתמקד בפרמטרים כלכליים שונים העולים מתוצאות הסקר.

שימו לב - בחודש ינואר 2016 נערכו מספר שינויים בשאלון הסקר:

בנוסח השאלות: (פרקים ב' וג')

בשאלונים: תעשייה, בינוי, מסחר קמעונאי ושירותים:

בפרקים העוסקים במצבה של החברה בעבר: שואלים על: "חודש הקודם לעומת החודש שקדם לו", במקום לשאול על: "שלושת החודשים האחרונים לעומת שלושת החודשים שקדמו להם".

בפרקים העוסקים במצבה של החברה בעתיד: שואלים על "השינוי הצפוי בחברה בחודש הבא לעומת החודש הנוכחי", במקום לשאול על: "הציפיות במהלך שלושת החודשים הקרובים לעומת שלושת החודשים שקדמו להם".

בשאלון מלונאות:

בפרקים העוסקים במצבה של החברה בעבר: שואלים על: "חודש הקודם לעומת התקופה המקבילה אשתקד", במקום לשאול על: "שלושת החודשים האחרונים לעומת שלושת החודשים שקדמו להם".

בפרקים העוסקים במצבה של החברה בעתיד: שואלים על "השינוי הצפוי בחברה בחודש הבא לעומת התקופה המקבילה אשתקד", במקום לשאול על: "הציפיות במהלך שלושת החודשים הקרובים לעומת שלושת החודשים שקדמו להם".

באופניות לתשובה: (פרקים א', ב' ו ג') הורדה התייחסות לעונה.

¹ מאזן הפעילות הכוללת מתבסס על השאלה: "מה להערכתך מצבה העסקי/כלכלי של החברה נכון להיום?"
² נצולת הייצור מודדת את ניצול אמצעי הייצור המותקנים במפעל - מכונות וציוד כיחס בין התפוקה בפועל לבין התפוקה הפוטנציאלית שניתן לייצר אם אמצעי הייצור מנוצלים במלואם.

כתב דניאל רואש, אגף עסקים-כלכלה

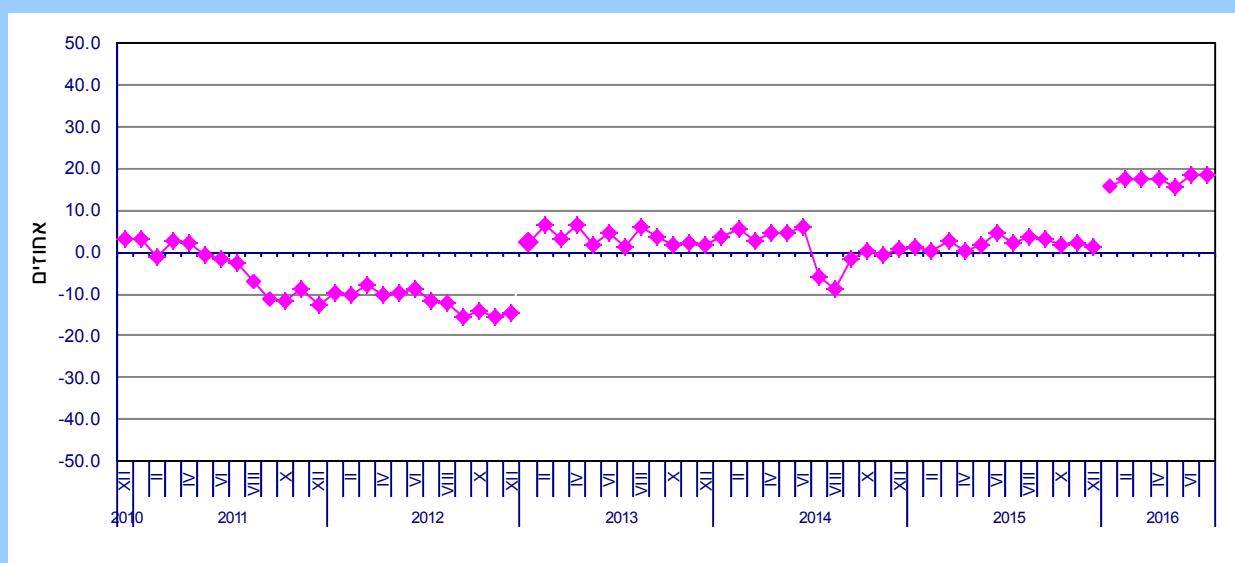
לקבלת הסברים ניתן לפנות אל יחידת הדוברות בטל" 02-6527845

על הסקר: הסקר מתבצע בענפים העיקריים של המגזר העסקי באמצעות חמישה שאלונים (פירוט מלא ניתן לראות בהגדרות):

1. [תעשייה](#)
2. [בינוי](#)
3. [מסחר קמעוני](#)
4. [שירותים](#)
5. [מלונאות](#)

יולי 2016 - מאזן כולל

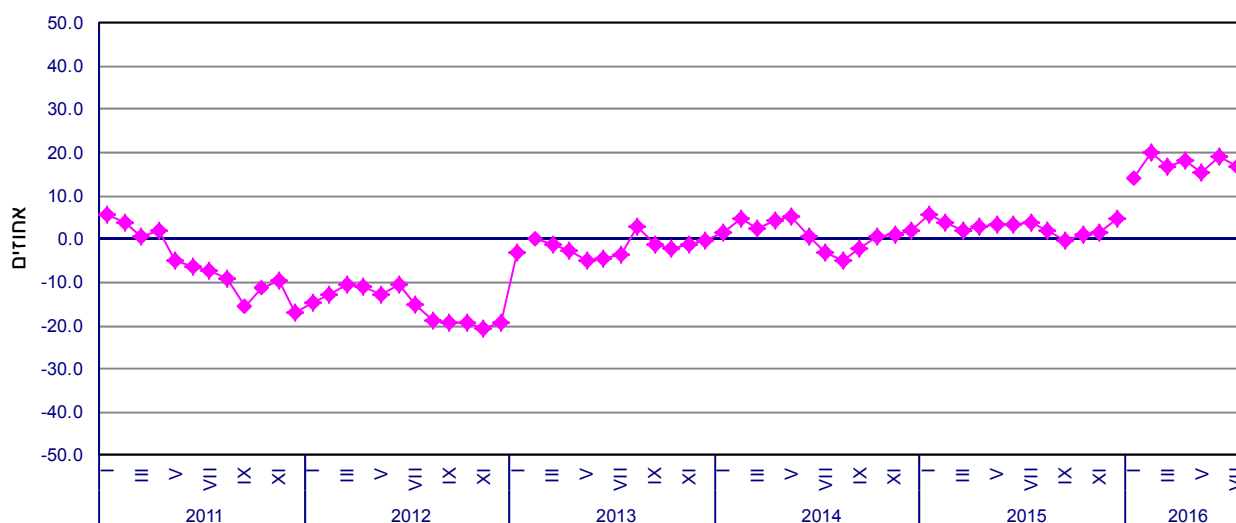
תרשים 1. מאזן כולל: דצמבר 2010 - יולי 2016



לנתוני תרשים 1

מסיכום הערכת המנהלים ביולי 2016, החודש נרשמה יציבות במאזן הפעילות הכוללת (18.6%).
 בשירותים, מסחר ובינוי חל שיפור בהערכת המנהלים בעוד במלונאות ובתעשייה חלה הרעה בהערכת המנהלים.

תרשים 2. מאזן כולל תעשייה: דצמבר 2010 - יולי 2016



לנתוני תרשים 2

בתעשייה חלה הרעה בהערכת המנהלים הכוללת (16.8%) לעומת חודש קודם (19.3%).

לוח א. מדדים בתעשייה (אחוזים) לחודש דיווח

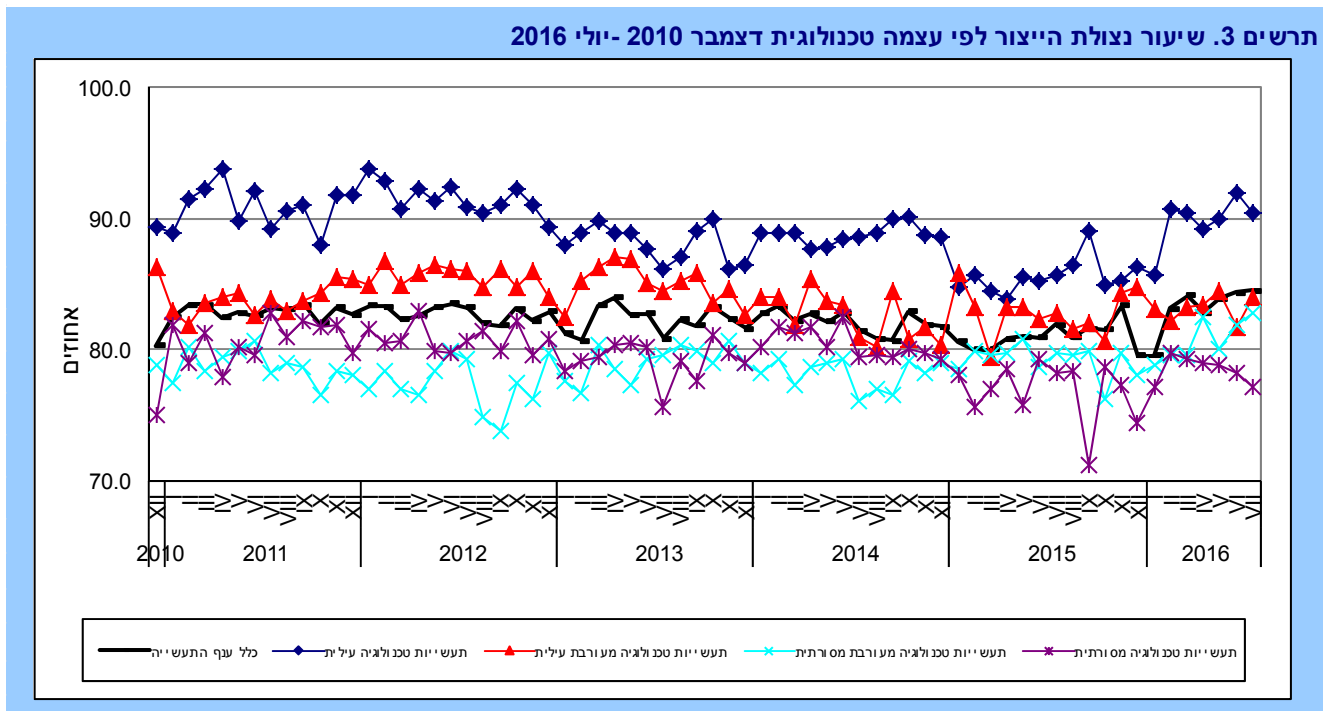
יולי	יוני	מאי	אפריל	מרס	פברואר	ינואר 2016	
לגבי חודש הקודם							<i>מצב העסק בעבר</i>
-3.8	3.5	-1.7	8.1	1.4	-6.6	7.4	היקף ההזמנות לשוק מקומי
-3.4	6.5	1.7	4.1	5.6	-2.0	6.9	היקף ההזמנות ליצוא
-1.2	5.6	-4.2	8.9	3.9	-2.6	4.9	היקף הייצור (התפוקה)
-1.7	6.2	-6.3	10.4	-0.7	-7.6	3.4	היקף המכירות
2.5	5.2	1.5	1.3	4.9	0.9	1.2	מלאי המוצרים המוגמרים
3.3	2.7	2.1	1.9	4.6	1.7	-1.7	היקף האשראי שקיבלה החברה
-2.5	2.7	-6.4	-1.3	0.5	-2.5	-3.2	מספר המועסקים
לגבי חודש הבא							<i>ציפיות לעתיד</i>
0.6	5.0	8.3	3.0	7.4	6.5	4.8	ציפיות לשינוי בהיקף ההזמנות לשוק המקומי
2.7	16.6	14.2	5.5	11.0	9.5	10.5	ציפיות לשינוי בהיקף ההזמנות ליצוא
2.6	5.4	9.5	1.0	7.9	6.1	8.2	ציפיות לשינוי בהיקף הייצור (התפוקה)
-1.5	1.8	-0.3	-4.1	-0.1	-3.6	-0.2	ציפיות לשינוי במחירי המוצרים המוגמרים
-1.8	-3.2	-3.2	-0.5	2.0	1.0	1.1	ציפיות לשינוי במספר המועסקים

מניתוח מדדי הפעילות בעבר, נרשמה הרעה לעומת החודש הקודם בכל המדדים למעט במדד היקף האשראי שקיבלה החברה.

מגמה שלילית זו מתבטאת גם בציפיות המנהלים לשינויים בעתיד, שבהם ישנה הרעה בכל המאזנים לעומת החודש הקודם למעט במדד "ציפיות לשינוי במספר המועסקים".

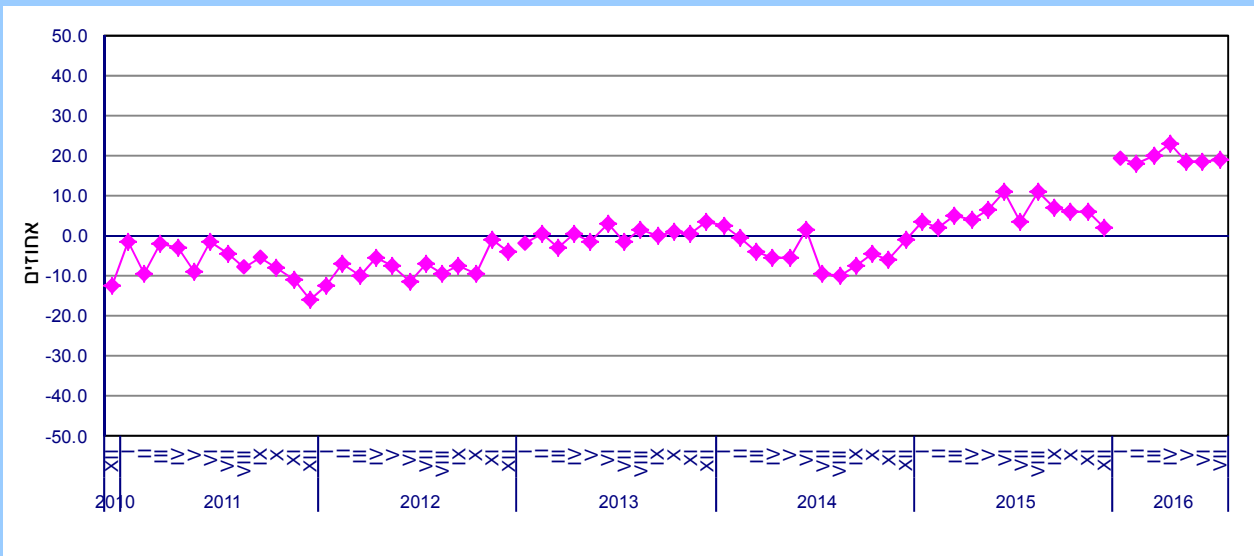
שיעור נצולת ייצור בתעשייה לפי עצמה טכנולוגית

בסקר נשאלו מפעלי התעשייה על שיעור נצולת הייצור. נצולת הייצור מודדת את ניצול אמצעי הייצור המותקנים במפעל - מכונות וציוד כיחס בין התפוקה בפועל לבין התפוקה הפוטנציאלית שניתן לייצר אם אמצעי הייצור מנוצלים במלואם. שיעור נצולת הייצור הכללי בענף התעשייה ביולי 2016 היה 84.5%, נתון זה ממשיך את מגמת העלייה בשיעור הניצולת הכללי ממרץ 2016.



[לנתוני תרשים 3](#)

תרשים 4. מאזן כולל בינוי: דצמבר 2010 - יולי 2016



לנתוני תרשים 4

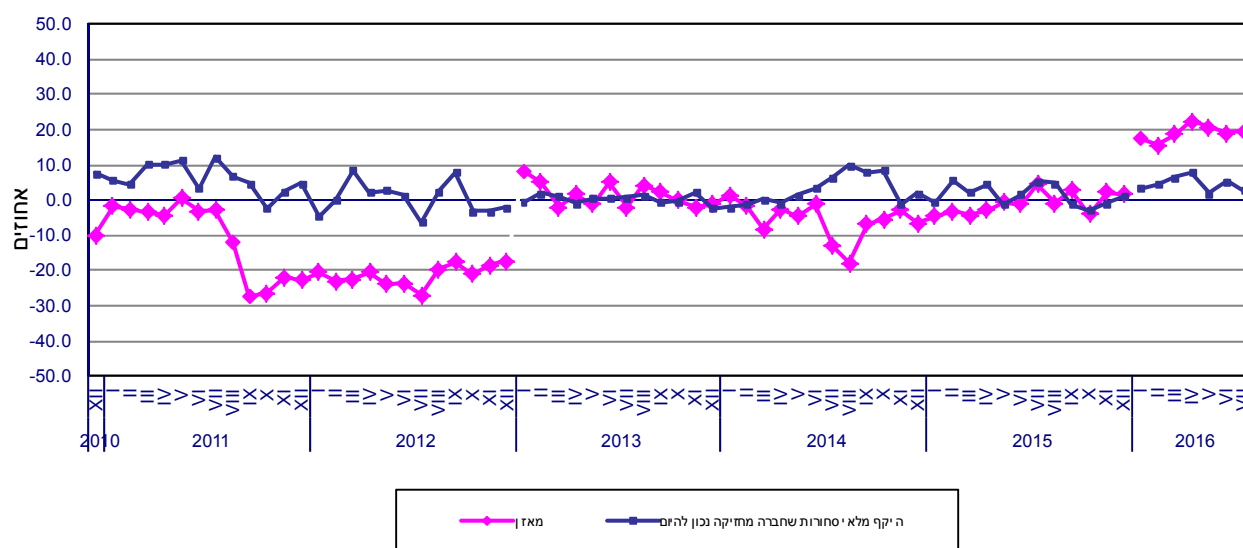
בינוי חל שיפור קל בהערכת המנהלים הכוללת (19.3%) לעומת (18.6%).

לוח ב. מדדים בבינוי (אחוזים) לחודש דיווח

יולי	יוני	מאי	אפריל	מרס	פברואר	ינואר 2016	
לגבי חודש הקודם							מצב העסק בעבר
1.1	0.1	4.3	0.7	-0.9	-2.3	5.1	היקף הפעילות השוטפת
1.6	-0.3	1.6	4.1	1.7	-1.0	4.0	היקף העבודות החדשות (שטח התחלות בנייה / היקף ההזמנות)
לגבי חודש הבא							ציפיות לעתיד
9.2	11.6	6.4	11.1	11.6	9.9	7.2	ציפיות לשינוי בהיקף הפעילות השוטפת
1.5	2.5	2.4	0.8	2.5	1.0	1.7	ציפיות לשינוי במספר המועסקים
-0.6	0.8	1.8	0.9	2.6	1.9	-1.6	ציפיות לשינוי במחירי התוצרים

מניתוח מדדי הפעילות בעבר, נרשם שיפור בהערכת המנהלים לעומת החודש הקודם וכעת מאזני הנטו חיוביים לעומת זאת בציפיות לשינויים בעתיד, נרשמה ירידה ברמת מאזני הנטו לעומת חודש יוני.

תרשים 5. מאזן כולל המסחר הקמעוני והיקף מלאי הסחורות שהחברה מחזיקה דצמבר 2010 - יולי 2016



לנתוני תרשים 5

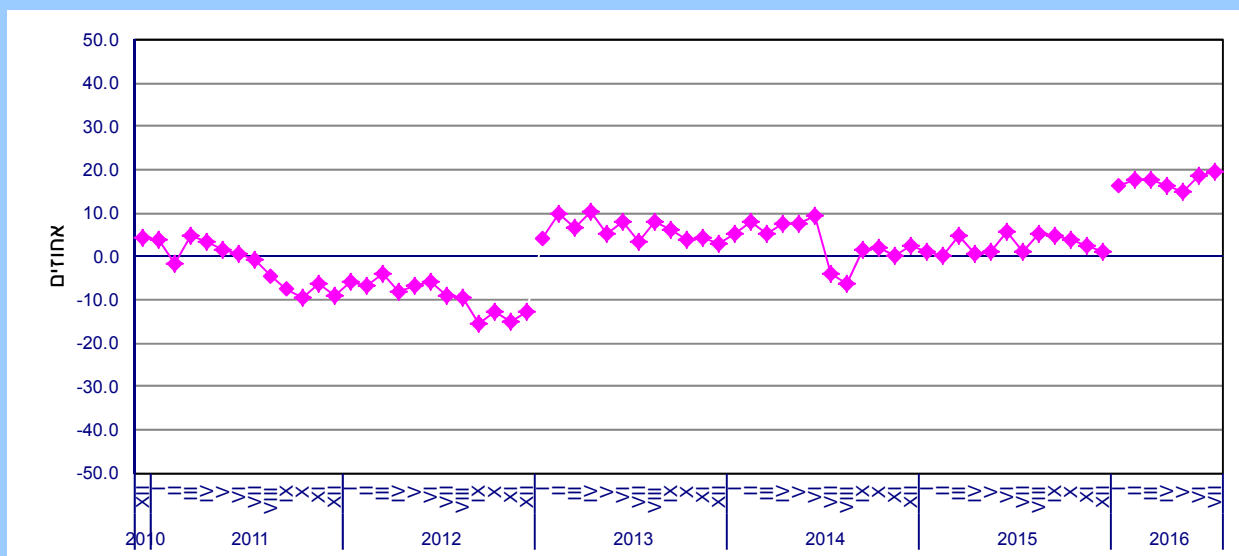
במסחר הקמעוני נרשם שיפור קל בהערכת המנהלים הכוללת (19.5%) לעומת חודש קודם (18.9%).
 בהיקף מלאי הסחורות שהחברות מחזיקות נכון להיום נרשמה הערכה חיובית 2.7%.

לוח ג. מדדים במסחר קמעוני (אחוזים) לחודש דיווח

יולי	יוני	מאי	אפריל	מרס	פברואר	ינואר 2016	
לגבי חודש הקודם							מצב העסק בעבר
5.2	-1.6	15.9	18.3	-5.7	-10.1	8.5	היקף המכירות
4.6	5.3	7.2	14.7	4.5	3.4	4.8	מלאי הסחורות
לגבי חודש הבא							ציפיות לעתיד
6.5	9.8	10.0	8.1	23.4	8.7	0.8	ציפיות לשינוי בהיקף המכירות
7.6	6.8	7.5	6.2	14.1	7.9	3.6	ציפיות לשינוי במספר ההזמנות מספקים
6.8	7.2	5.1	5.5	5.7	3.8	2.9	ציפיות לשינוי במספר המועסקים
-2.8	-4.0	-1.1	-1.7	0.7	-1.7	-6.1	ציפיות לשינוי במחירי הסחורות הנמכרות

מניתוח מדדי הפעילות בעבר, נרשם שיפור בהערכת המנהלים של היקף המכירות ובחודש יולי המאזן הינו חיובי.
 בציפיות לשינויים בעתיד, ישנה מגמה מעורבת כאשר ישנו שיפור במאזן הנטו של הציפיות למספר הזמנות מספקים והרעה במאזן הנטו של הציפיות להיקף המכירות.

תרשים 6. מאזן כולל שירותים דצמבר 2010 - יולי 2016



לנתוני תרשים 6

בשירותים חל שיפור בהערכת המנהלים הכוללת (19.6%) בהשוואה לחודש קודם (18.6%).

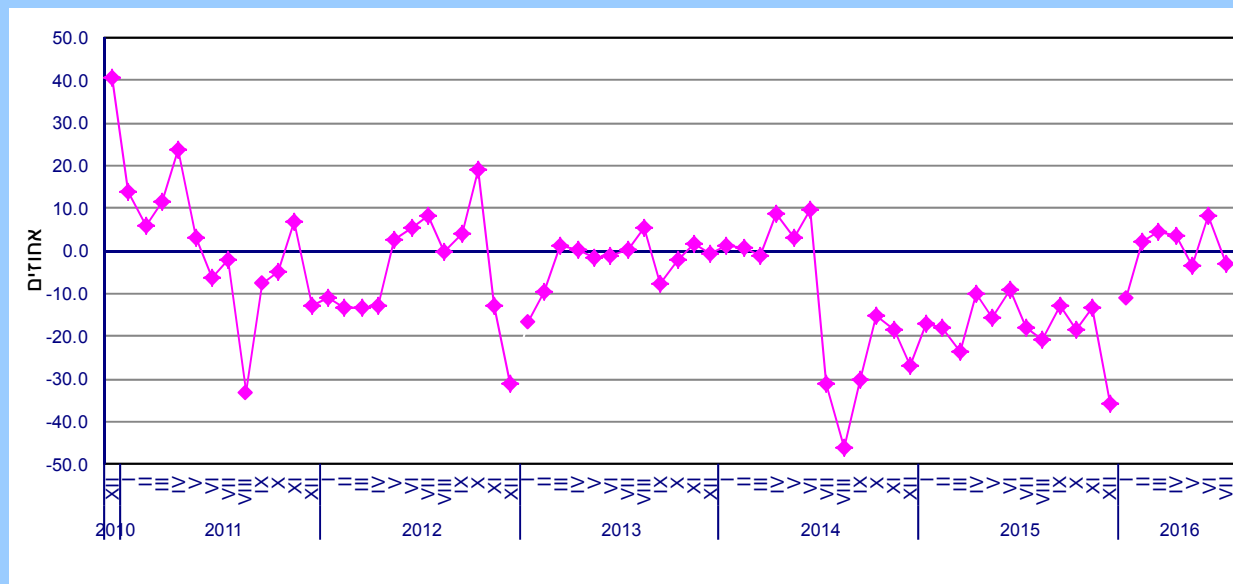
לוח ד. מדדים בשירותים (אחוזים) לחודש דיווח

יולי	יוני	מאי	אפריל	מרס	פברואר	ינואר	
לגבי חודש הקודם							<i>מצב העסק בעבר</i>
1.6	5.6	-3.9	9.2	0.7	-1.6	6.9	היקף המכירות לשוק המקומי
7.2	4.0	0.2	-8.6	-2.8	6.9	4.3	היקף המכירות ליצוא
3.8	3.0	3.4	4.0	-0.3	0.3	-1.1	מספר המועסקים
2.1	2.1	4.8	7.3	8.3	2.6	5.1	היקף האשראי שקיבלה החברה
לגבי חודש הבא							<i>ציפיות לעתיד</i>
6.0	5.2	5.3	7.7	6.7	4.5	4.2	ציפיות לשינוי במספר המועסקים
8.9	8.0	9.9	9.9	11.7	9.3	6.2	ציפיות לשינוי בהיקף המכירות לשוק המקומי
7.0	5.6	4.7	6.9	10.3	7.4	3.9	ציפיות לשינוי בהיקף המכירות ליצוא
2.4	4.3	1.2	2.7	0.5	0.3	-1.4	ציפיות לשינוי במחירי השירותים הנמכרים

עיקר הכנסות סקטור השירותים הינם ממכירות לשוק המקומי ובהערכות המנהלים על שינויים בעבר במכירות לשוק המקומי חלה ירידה במאזן הנטו לעומת חודש יוני בעוד שבמאזן הנטו על היקף המכירות ליצוא ומספר המועסקים חלה עלייה לעומת חודש יוני.

גם בציפיות לשינויים בעתיד, נרשמה מגמה מעורבת בהערכות המנהלים לעומת החודש הקודם.

תרשים 7. מאזן כולל מלונאות דצמבר 2010 - יולי 2016



לנתוני תרשים 7

במלונאות חלה הרעה בהערכת המנהלים הכוללת (-2.8%) לעומת החודש הקודם (8.5%) והערכה הפכה לשלילית.

לוח ה. מדדים במלונאות (אחוזים) לחודש דיווח

יולי	יוני	מאי	אפריל	מרס	פברואר	ינואר 2016	
לגבי תקופה מקבילה אשתקד							מצב העסק בעבר
-9.1	-24.0	-12.0	-10.1	-6.9	-13.4	-22.9	מספר לינות הישראלים
-38.5	-42.2	-43.3	-37.9	-28.7	-34.8	-54.0	מספר לינות התיירים
-4.5	-15.2	-8.6	-10.4	-12.4	-18.5	-25.9	מספר המועסקים
3.0	6.7	6.5	9.7	11.1	5.5	9.9	היקף האשראי שקיבלה החברה
-17.8	-29.9	-12.4	-11.9	2.1	-24.6	-29.8	פדיון החברה
לגבי תקופה מקבילה אשתקד							ציפיות לעתיד
-14.8	-1.4	-7.8	-5.4	-0.6	-17.0	-26.4	ציפיות לשינוי במספר לינות הישראלים
-35.0	-24.4	-29.5	-23.7	-23.3	-39.0	-48.7	ציפיות לשינוי במספר לינות התיירים
-14.8	-1.3	-7.7	-4.8	0.4	-18.0	-21.7	ציפיות לשינוי במספר המועסקים
-17.0	-11.2	-12.7	-13.0	-5.8	-24.5	-32.9	ציפיות לשינוי בתעריף החדרים

מניתוח מדדי הפעילות בעבר, נרשם שיפור ברוב המדדים בהשוואה לחודש יוני אך הם עדיין שליליים, לעומת זאת בציפיות לשינויים בעתיד, נרשמה הרעה בכל המדדים.

סקר הערכת המגמות בעסקים במאגר הנתונים המרכזי