

ירושלים, ה' באב תשע"ו
9 באוגוסט 2016
241/2016

1.7 מיליון כניסות מבקרים¹ לישראל בחודשים ינואר-יולי 2016

1.7 Million Visitor Arrivals to Israel in January-July 2016

ינואר – יולי 2016 בהשוואה לינואר - יולי 2015

- 1.7 מיליון כניסות מבקרים¹ לישראל. (6% ירידה).
- 1.6 מיליון כניסות תיירים² (2% ירידה).
- 1.7 מיליון כניסות תיירים בדרך האוויר בדומה לתקופה המקבילה אשתקד.

ממוצע 3 חודשים אחרונים (מאי - יולי 2016) נתונים מנוכי עונתיות ומגמה תיירים סה"כ:

- מניתוח הנתונים מנוכי העונתיות עולה כי בשלושת החודשים האחרונים נרשמו 2.9 מיליון כניסות תיירים ברמה השנתית, ובשלושת החודשים הקודמים (פברואר - אפריל 2016) נרשמו 2.8 מיליון ברמה שנתית.
- מניתוח נתוני המגמה של התיירים עולה כי בשלושת החודשים האחרונים (מאי - יולי 2016) נרשמה עלייה של 5% בחישוב שנתי זאת לאחר העלייה של 14% בשלושת החודשים הקודמים (פברואר - אפריל 2016).

[לוחות](#)

¹"מבקר" תייר ומבקר יום

²"תייר"- מבקר השוהה בישראל ויוצא ממנה בתאריך שונה מתאריך הכניסה (לא באותו היום)

נתונים לפי ארצות (לוח 3)

לוח ב' כניסות תיירים , עשר ארצות מובילות אלפים

| ארצות | יולי | | ינואר - יולי | |
|----------------|------|------|--------------|-------|
| | 2015 | 2016 | 2015 | 2016 |
| ארצות הברית | 56.5 | 55.9 | 375.9 | 389.0 |
| צרפת | 38.0 | 31.5 | 170.0 | 160.9 |
| רוסיה | 21.1 | 17.3 | 182.2 | 139.7 |
| הממלכה המאוחדת | 15.4 | 15.6 | 100.3 | 102.0 |
| גרמניה | 10.3 | 9.4 | 89.8 | 90.4 |
| אוקראינה | 9.7 | 10.3 | 61.0 | 67.4 |
| איטליה | 7.9 | 6.0 | 48.8 | 42.2 |
| סין | 3.4 | 6.8 | 27.9 | 41.6 |
| קנדה | 6.3 | 5.7 | 38.2 | 37.6 |
| פולין | 3.0 | 2.2 | 37.2 | 29.5 |
| אחוז שינוי | | | | |
| | | | 3.5 | -5.4 |
| | | | -23.3 | 1.7 |
| | | | 0.7 | 10.5 |
| | | | -13.5 | 49.1 |
| | | | -1.6 | -20.7 |

כניסות התיירים מארה"ב בחודשים ינואר-יולי 2016 מהוות 24% מכלל הכניסות לישראל. אחוז השינוי הגבוה ביותר שנרשם בשבעת החודשים הראשונים של 2016 היה בכניסות התיירים מסין (49%), תוספת של 13.7 אלף כניסות.

נתונים מנוכי עונתיות ומגמה

נתוני הכניסות של תיירים לישראל מושפעים משינויים עונתיים, ועל כן יש לנתחם על סמך הנתונים מנוכי העונתיות והמגמה. עם זאת יודגש, כי בשל שיטת החישוב הנהוגה בלמ"ס, המגמה של החודשים האחרונים עשויה להשתנות עם קבלת נתונים חדשים או עדכון נתונים מחודשים קודמים. יצוין כי החל ביולי 2014, כתוצאה ממצע "צוק איתן" התקבלו נתונים נמוכים במיוחד במספר כניסות התיירים, והם הביאו לירידה ברמת הנתונים ולשבר במגמה הסדרת (TREND BREAK). לכן, החישוב של נתונים מנוכי עונתיות ומגמה, בתקופה שהחלה ביולי 2014, נערך לאחר התאמת נתוני הסדרה עד יוני 2014 לרמה הנמוכה שהתקבלה בחודשים הראשונים של המשבר.

מאי - יולי 2016: עונתיות ומגמה (לוח 2)

סה"כ תיירים:

- מניתוח הנתונים מנוכי העונתיות עולה כי בשלושת החודשים האחרונים (מאי - יולי 2016) נרשמו 2.9 מיליון כניסות תיירים ברמה השנתית (240 אלף במוצע לחודש), ובשלושת החודשים הקודמים פברואר - אפריל 2016 2.8 מיליון כניסות (232 אלף כניסות במוצע לחודש).
- מניתוח נתוני המגמה של התיירים עולה כי בשלושת החודשים האחרונים (מאי - יולי 2016) נרשמה עלייה של 5% בחישוב שנתי (0.4% לחודש במוצע), זאת בהמשך לעלייה של 14% שנרשמה בשלושת החודשים הקודמים פברואר - אפריל 2016 (1.1% לחודש במוצע).

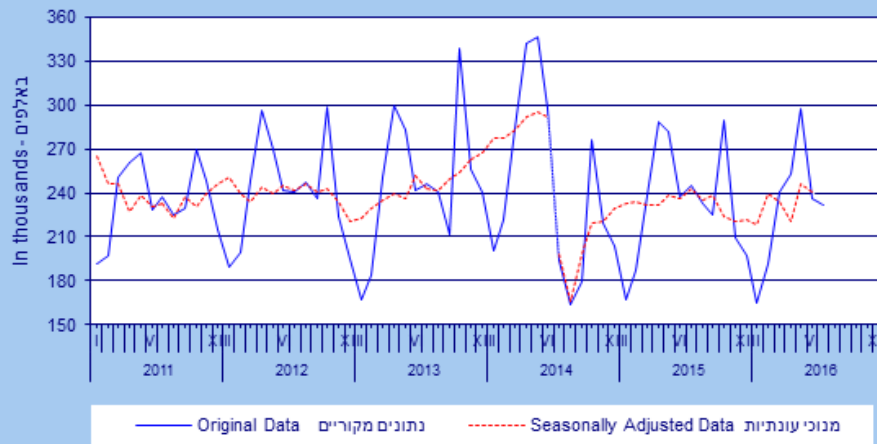
תיירים בדרך האוויר:

מניתוח הנתונים מנכי העונתיות עולה כי בשלושת החודשים האחרונים (מאי - יולי 2016) נרשמו 2.6 מיליון כניסות תיירים בדרך האוויר ברמה השנתית (218 אלף בממוצע לחודש), ובשלושת החודשים הקודמים (פברואר - אפריל 2016) נרשמו 2.53 מיליון ברמה שנתית (211 אלף כניסות בממוצע לחודש).
מניתוח נתוני המגמה של התיירים עולה כי **בשלושת החודשים האחרונים (מאי - יולי 2016)** נרשמה עלייה של 4% בחישוב שנתי (0.3% לחודש בממוצע) זאת לאחר עלייה של 16% בשלושת החודשים הקודמים **פברואר – אפריל 2016** (1.2% לחודש בממוצע).

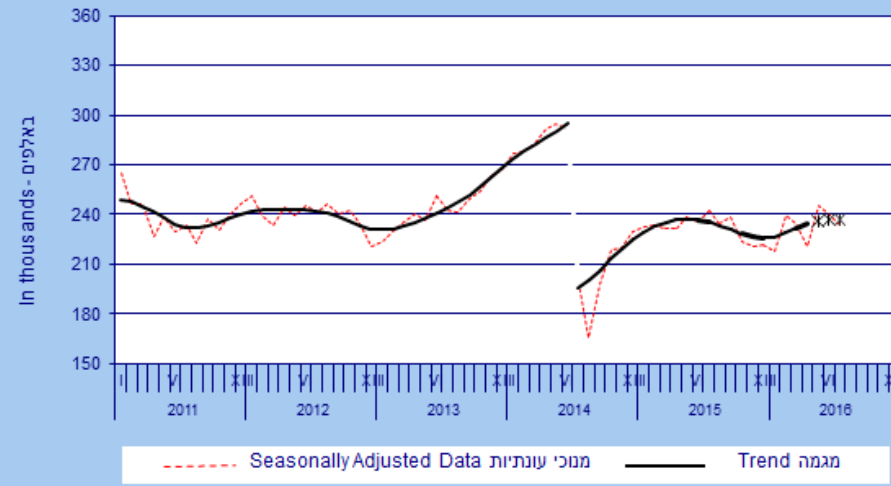
הסבר מפורט ומעודכן על תהליך ניכוי עונתיות ואמידת המגמה מתפרסם ב"[הגורמים העונתיים וגורמי ההתאמה מראש ל-2016, מגמות ל-2012-2016](#)" (באתר הלמ"ס באינטרנט בלבד: הגדרות, סיווגים ושיטות, שיטות סטטיסטיות, סדרות עתיות).

- ההודעה הבאה על "כניסות מבקרים לישראל בחודש אוגוסט 2016" תפורסם ב-8 בספטמבר 2016.

תרשים 1. כניסות תיירים בדרך האוויר וביבשה
Figure 1. Tourist arrivals by air and by land



תרשים 2. כניסות תיירים בדרך האוויר וביבשה
Figure 2. Tourist arrivals by air and by land



* The last three trend estimates are subject to substantial revisions

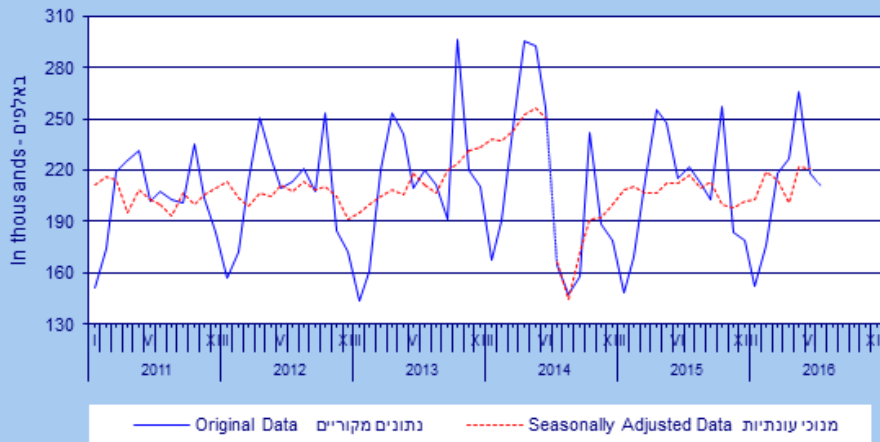
** As of July 2014 seasonally adjusted and trend data were calculated taking into consideration the trend break in the series due to "Operation Protective Edge".

* שלושת האומדנים האחרונים של המגמה עשויים להשתנות במידה ניכרת

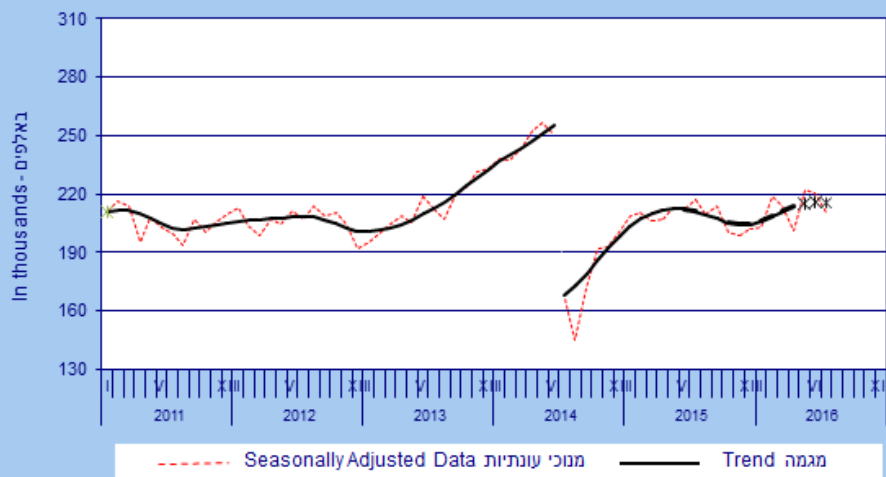
** החל ביולי 2014 חושבו נתונים מנכ"י עונתיות ומגמה בהתחשב בשבר בסדרות שנגרם בעקבות "מבצע צוק איתן".

לנתוני תרשימים 2-1

תרשים 3. כניסות תיירים בדרך האוויר
Figure 3. Tourist arrivals by air



תרשים 4. כניסות תיירים בדרך האוויר
Figure 4. Tourist arrivals by air



* The last three trend estimates are subject to substantial revisions

* שלושת האומדנים האחרונים של המגמה עשויים להשתנות במידה ניכרת

** As of July 2014 seasonally adjusted and trend data were calculated taking into consideration the trend break in the series due to "Operation Protective Edge".

** החל ביולי 2014 חושבו נתונים מנכי עונתיות ומגמה בהתחשב בשבר בסדרות שנגרם בעקבות "מבצע צוק איתן".

לנתוני תרשימים 4-3