

הודעה לתקשורת

אתר: www.cbs.gov.il דוא"ל: info@cbs.gov.il פקס: 02-6521340

ירושלים כ"ט בתשרי התשע"ז
31 באוקטובר 2016
322/2016

לקט אינדיקטורים כלכליים לחודשים יולי - ספטמבר 2016 Main Economic Indicators July - September 2016

יולי - ספטמבר 2016 לעומת אפריל - יוני 2016 (על פי נתוני מגמה בחישוב שנתי)

- יצוא הסחורות (למעט יהלומים, אניות ומטוסים) עלה ב-7.1%
- יבוא הסחורות (למעט יהלומים, אניות, מטוסים ומוצרי אנרגיה) עלה ב-8.1%
- מדד המחירים לצרכן עלה ב-0.4%

יולי - אוגוסט 2016 לעומת מאי - יוני 2016 (על פי נתוני מגמה בחישוב שנתי)

- מדד הייצור התעשייתי עלה ב-5.5%
- מדד הפדיון לכל ענפי המשק (למעט יהלומים) עלה ב-0.3%
- מדד הפדיון במסחר הקמעוני ירד ב-4.3%

[ללוח](#)

האינדיקטורים הכלכליים לחודשים האחרונים מצביעים על עלייה ביצוא הסחורות, ביבוא הסחורות, במדד המחירים לצרכן, במדד הייצור התעשייתי ובמדד הפדיון לכלל ענפי המשק. במקביל, נרשמה ירידה במדד הפדיון במסחר הקמעוני.

אחוז הבלתי מועסקים מתוך כוח העבודה, על פי נתונים מנוכי עונתיות, היה 4.9% בחודש ספטמבר 2016, לעומת 4.6% בחודש הקודם.

בתיאור הממצאים מוצגים השינויים בנתוני מגמה במונחים שנתיים, אלא אם כן צוין אחרת. נתוני מגמה ונתונים מנוכי עונתיות עשויים להשתנות מאחר שהם מחושבים מחדש עם קבלת נתון מקורי נוסף מדי חודש או רבעון.

כתב: מופאק סיף, אגף מקרו-כלכלה
לקבלת הסברים ניתן לפנות אל יחידת הדוברות בטל' 02-6527845

שימושים במקורות

יצוא הסחורות¹ (למעט יהלומים, אניות ומטוסים) עלה ביולי – ספטמבר 2016 ב-7.1% בחישוב שנתי, בהמשך לעלייה של 0.4% בשלושת החודשים הקודמים (תרשים 1).

היצוא התעשייתי (תעשייה, כרייה וחציבה) עלה ביולי – ספטמבר 2016 ב-6.1% בחישוב שנתי, לאחר ירידה של 0.8% בשלושת החודשים הקודמים. פירוט היצוא התעשייתי (ללא אניות, מטוסים ויהלומים) לפי עצמה טכנולוגית (לוח א), מצביע על עלייה ברוב סוגי התעשיות למעט בתעשיות מעורבת מסורתית בה נרשמה ירידה (תרשים 2).

לוח א: יצוא תעשייתי לפי עצמה טכנולוגית - שינוי באחוזים בחישוב שנתי (על פי נתוני מגמה)

תעשיות טכנולוגיה	אפריל - יוני 2016	יולי – ספטמבר 2016
עילית (אלקטרוניקה, כלי טיס ותרופות)	0.4	9.7
מעורבת עילית (כימיה, מכונות, ציוד חשמלי וכלי הובלה ללא כלי טיס)	-4.9	12.5
מעורבת מסורתית (כרייה וחציבה, מינרלים-אל מתכתיים, גומי ופלסטיק, מתכת בסיסית ומוצרי מתכת)	9.0	-8.9
מסורתית (מזון, משקאות, טקסטיל, הלבשה, מוצרי עור, נייר, דפוס ועץ ומוצריו)	-1.0	0.2

מספר לינות התיירים במלונות התיירות עלה ביולי – ספטמבר 2016 ב-7.2% בחישוב שנתי, בהמשך לעלייה של 7.8% בחישוב שנתי בשלושת החודשים הקודמים. במקביל, ירד מספר לינות הישראלים בבתי מלון ביולי – ספטמבר 2016 ב-5.2% בחישוב שנתי, בהמשך לירידה של 4.4% בשלושת החודשים הקודמים.

¹ החל מחודש יוני 2013 מתפרסמים נתוני יצוא הסחורות על פי הסיווג האחד של ענפי כלכלה 2011 (ISIC Rev. 4). בעקבות המעבר לסיווג החדש עודכנו כל סדרות יצוא הסחורות לפי ענפי כלכלה משנת 2004 ואילך.

מדד פדיון המסחר הקמעוני, שהינו אינדיקטור לביקוש בשוק המקומי, ירד ב-4.3% בחישוב שנתי בחודשים ביולי - אוגוסט 2016, לאחר עלייה של 6.4% בחודשיים הקודמים.

מדד אמון הצרכנים (ללא ניכוי השפעת עונתיות) נותר ללא שינוי בחודש ספטמבר 2016 ברמה של -15.0%, בדומה לחודש אוגוסט 2016.

בספטמבר 2016 לא חל שינוי (ברמת מובהקות מקובלת של 95%) במאזן המתייחס למצב הכלכלי של משק הבית ובמאזן המתייחס למצב הכלכלי בישראל ולעומת זאת חלה הרעה קלה במאזן המתייחס לציפיות לגבי חיסכון של משק הבית, והטבה קלה במאזן המתייחס למספר המובטלים (לוח ב').

המאזן מייצג את ההפרש שבין המדווחים על ערכים חיוביים למדווחים על ערכים שליליים, כשיעור מסך כלל המשיבים. מדד אמון הצרכנים נע בין 100%- לבין 100%+.

לוח ב: מדד אמון הצרכנים והמאזנים המרכיבים את המדד (שינוי באחוזים)

<u>המאזנים</u>	<u>אוגוסט 2016</u>	<u>ספטמבר 2016</u>
המאזן המתייחס למצב הכלכלי של משק הבית	5.0	4
המאזן המתייחס למצב הכלכלי בישראל	-13.0	-13.0
המאזן המתייחס למספר המובטלים	-25.0	-23.0
המאזן המתייחס לציפיות לגבי חיסכון של משק הבית	-27.0	-26.0
מדד אמון הצרכנים	-15.0	-15.0

ענפי הכלכלה

מדד הפדיון לכל ענפי המשק ללא יהלומים² (לפי נתוני מע"מ) עלה בחודשים ביולי - אוגוסט 2016 ב-0.3% בחישוב שנתי, בהמשך לעליה של 2.0% בחודשיים הקודמים (לוח ג, תרשים 3).

לוח ג: מדדי פדיון בענפי הכלכלה השונים - שינוי באחוזים בחישוב שנתי (על פי נתוני מגמה)

<u>ענף כלכלי</u>	<u>מאי - יוני 2016</u>	<u>יולי - אוגוסט 2016</u>
תעשייה, כרייה וחציבה	-3.0	-3.8
בינוי	2.0	-1.9
מסחר סיטוני וקמעוני ותיקון כלי רכב מנועיים	3.3	0.0
תחבורה אחסנה, דואר ובלדרות	4.4	4.2
מידע ותקשורת	2.2	-1.8
פעילויות בנדל"ן, שירותים מקצועיים, מדעיים וטכניים ושירותי ניהול ותמיכה	1.9	-0.9
כלל ענפי המשק ללא יהלומים	2.0	0.3

מאזן הפעילות העסקית הכוללת (ללא ניכוי השפעת עונתיות) על פי סקר הערכת מגמות בעסקים³ הסתכם בעלייה של 19.2% בחודש ספטמבר 2016, לעומת 18.2% באוגוסט 2016. פירוט מאזן הפעילות העסקית הכוללת (לוח ד), על פי דיווח המנהלים, בספטמבר 2016, מצביע על הטבה קלה במאזן הפעילות העסקית הכוללת, ירידה בהערכת המנהלים חלה בענף הבינוי והמסחר הקמעוני. הטבה בהערכת המנהלים חלה בענפי התעשייה, השירותים והמלונאות.

לוח ד': מאזן הפעילות העסקית הכוללת והמאזן לפי ענפים (שינוי באחוזים)

<u>המאזנים</u>	<u>אוגוסט 2016</u>	<u>ספטמבר 2016</u>
ענף התעשייה	18.3	19.7
ענף הבינוי	19.5	18.3
ענף המסחר הקמעוני	14.7	14.2
ענף השירותים	19.3	20.6
ענף המלונאות	1.6	8.1
מאזן הפעילות העסקית הכוללת	18.2	19.2

² החל מחודש פברואר 2013, מתפרסמים מדדי הפדיון משנת 2011 על פי הסיווג הכלכלי החדש (הסיווג האחיד של ענפי הכלכלה 2011) ועל בסיס חדש: 2011=100. [להסברים מפורטים על השינויים במדדי הפדיון.](#)

³ בחודש ינואר 2016 נערכו מספר שינויים בסקר הערכת המגמות בעסקים. נוכח שינויים אלה, נוצר שבר בסדרה ומנתוני 2016 אין אפשרות להשוות לנתוני העבר. [להסברים נוספים על השינויים בסקר הערכות הודעות לתקשורת מגמות בעסקים.](#)

מדד הייצור התעשייתי (תעשייה, כרייה וחציבה) ⁴ עלה ביולי- אוגוסט 2016 ב-5.5% בחישוב שנתי, בהמשך לעלייה של 7.2% בחישוב שנתי בחודשיים הקודמים. מפירוט הנתונים לפי עצמה טכנולוגית (לוח ה, תרשים 4) ניתן לראות ירידה בתעשייה מעורבת עילית ובתעשייה מסורתית. ועלייה בתעשייה עילית ובתעשייה מעורבת מסורתית.

לוח ה: ייצור תעשייתי לפי עוצמה טכנולוגית - שינוי באחוזים בחישוב שנתי (על פי נתוני מגמה)

<u>עצמה טכנולוגית</u>	<u>מאי - יוני 2016</u>	<u>יולי - אוגוסט 2016</u>
עילית	16.2	15.1
מעורבת עילית	-2.2	-1.1
מעורבת מסורתית	2.2	1.1
מסורתית	1.7	-3.3
סה"כ תעשייה, כרייה וחציבה	7.2	5.5

יבוא הסחורות (למעט יהלומים, אניות, מטוסים וחומרי אנרגיה) עלה בחודשים יולי - ספטמבר 2016 ב-8.1% בחישוב שנתי, בהמשך לעלייה של 14.7% בשלושת החודשים הקודמים (תרשים 1). פירוט יבוא הסחורות (לוח ו), מצביע על עליה ביבוא חומרי הגלם וביבוא מוצרי השקעה וירידה ביבוא מוצרי צריכה.

לוח ו': יבוא הסחורות* - שינוי באחוזים בחישוב שנתי (על פי נתוני מגמה)

<u>יבוא סחורות</u>	<u>אפריל - יוני 2016</u>	<u>יולי - ספטמבר 2016</u>
חומרי גלם (ללא יהלומים וחומרי אנרגיה)	5.7	1.7
מוצרי צריכה	3.3	-2.6
מוצרי השקעה	52.9	35.9
סה"כ יבוא סחורות	14.7	8.1

* למעט יהלומים, אניות, מטוסים וחומרי אנרגיה

** הנתון בסוגריים הוא בחישוב רבעוני.

⁴ החל מחודש מרס 2013, מתפרסמים מדדי התעשייה ובכללם מדד הייצור התעשייתי על פי סיווג כלכלי חדש (הסיווג האחד של ענפי הכלכלה 2011) ועל בסיס חדש 2011=100 (על פי מדגם שהוצא בשנת 2011). מדדי שנת 2012 חושבו מחדש על פי המדגם החדש והמדדים לשנים קודמות הועברו לבסיס 2011 על פי מטריצת מעבר. כדי לאפשר השוואה לתקופות קודמות המדדים משנת 2004 לפי סיווג חדש מתפרסמים במאגר הנתונים. להסברים מפורטים על השינויים במדדי הייצור התעשייתי. והמדדים לשנים קודמות הועברו לבסיס 2011 על פי מטריצת מעבר. כדי לאפשר השוואה לתקופות קודמות המדדים משנת 2004 לפי סיווג חדש מתפרסמים במאגר הנתונים. להסברים מפורטים על השינויים במדדי הייצור התעשייתי.

תעסוקה

אחוז הבלתי מועסקים מתוך כוח העבודה, על פי נתונים מנוכי עונתיות, היה 4.9% בחודש ספטמבר 2016, לעומת 4.6% בחודש הקודם.

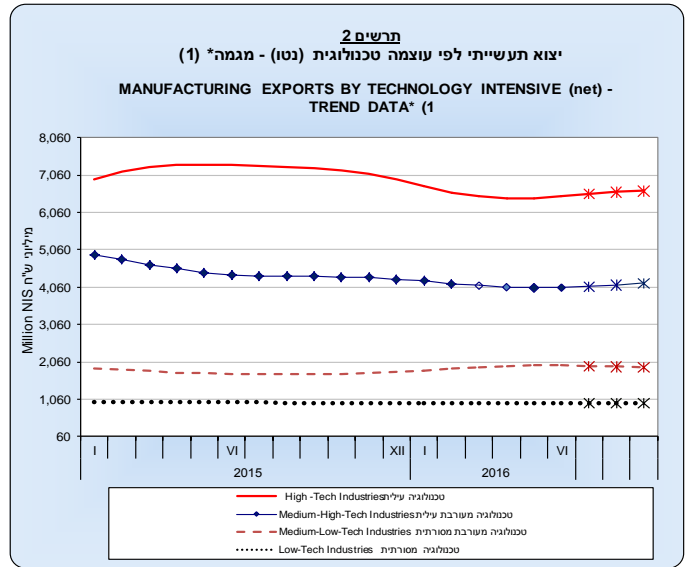
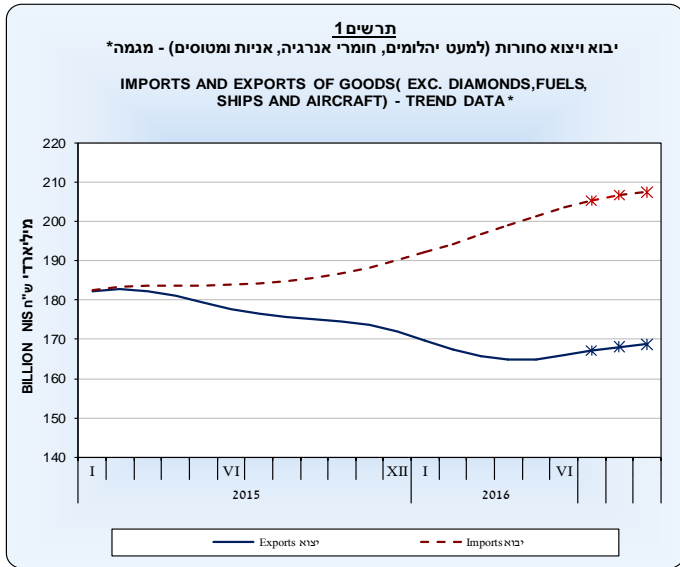
אחוז המשתתפים מתוך כוח העבודה, על פי נתונים מנוכי עונתיות, הגיע ל-64.3% בחודש ספטמבר 2016, לעומת 64.1% באוגוסט 2016.

מחירים

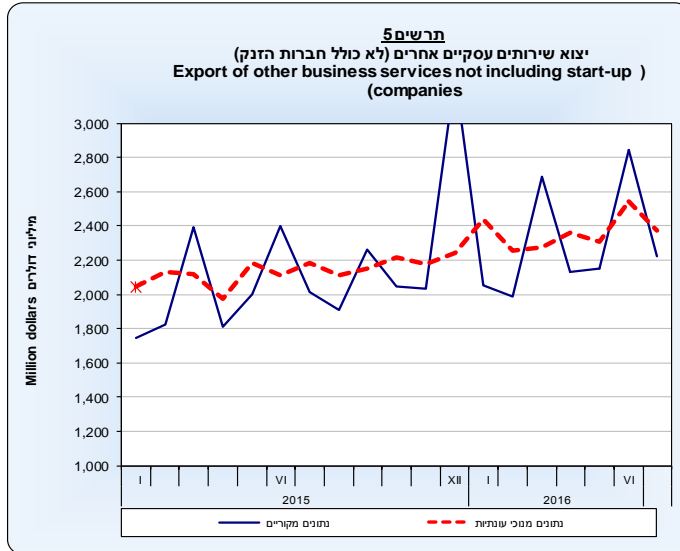
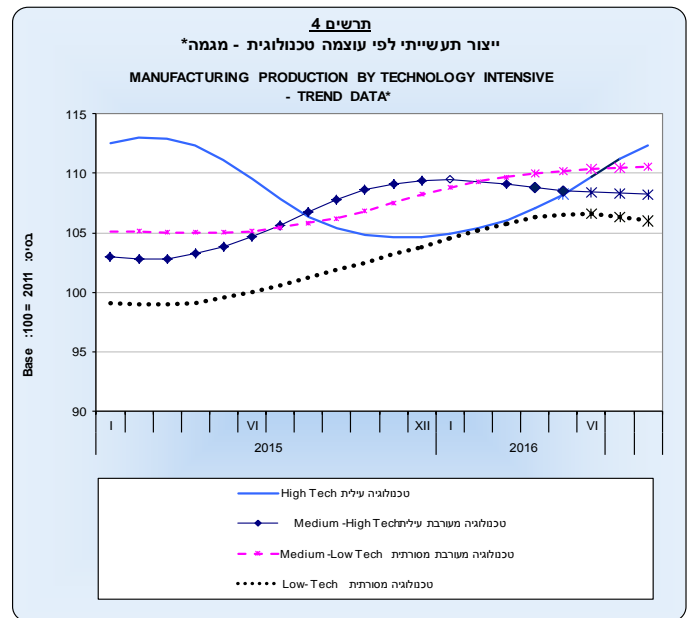
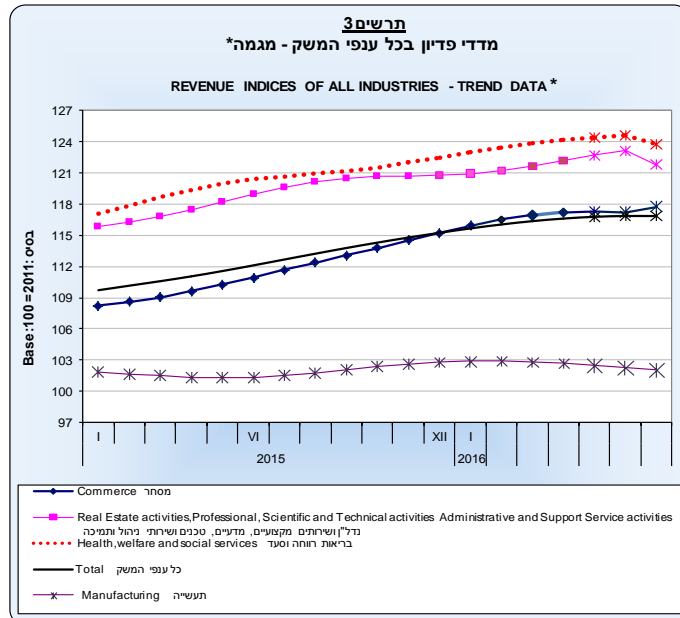
לוח ז: מדד מחירים לצרכן (תרשים 6) - שינוי באחוזים בחישוב שנתי (על פי נתוני מגמה)

<u>מדד</u>	<u>אפריל - יוני 2016</u>	<u>יולי - ספטמבר 2016</u>
מדד המחירים לצרכן - סך הכל	0.0	0.4
מדד המחירים לצרכן - ללא דיור	-0.8	0.0
מדד המחירים לצרכן - ללא דיור וללא ירקות פירות	-0.4	0.0

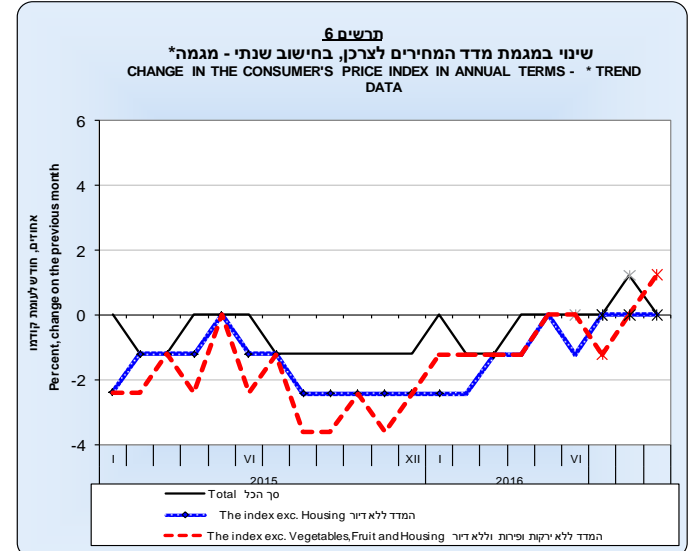
בחודש ספטמבר 2016 ירד שער החליפין הממוצע של הדולר ב-0.8% ואילו שער החליפין של האירו ירד ב-0.8% בהשוואה לחודש אוגוסט 2016 (נתונים מקוריים בחישוב חודשי).



(1) Excluding diamonds, ships and aircraft. (1) ללא אניות ומטוסים ויהלומים.



*The last three trend estimates are subject to substantial revisions.



* שלוש תאומדי המגמה האחרונים עשויים להשתנות במידה ניכרת.