

# הודעה לתקשורת

אתר: [www.cbs.gov.il](http://www.cbs.gov.il) דוא"ל: [info@cbs.gov.il](mailto:info@cbs.gov.il) פקס: 02-6521340

ירושלים, ג' בסיוון התשע"ז  
28 במאי 2017  
149/2017

**תיקון (29/05/2017): עמ' 1 ו-3 (מסומן באדום).**

## **"ארץ זבת חלב ודבש": החלב והדבש בישראל - לרגל חג השבועות** **"Land of Milk and Honey": Milk and Honey in Israel - on the Eve of Shavu'ot**

לרגל חג השבועות, מציגה הלשכה המרכזית לסטטיסטיקה נתונים עדכניים על החלב והדבש בישראל. הנתונים הם על התפוקה והצריכה, ייבוא וייצוא של מוצרי חלב ודבש ומחירי חלב ומוצריו בישראל

- תפוקת החלב הכוללת בשנת 2016 נאמדה בכ-1,474 מיליון ליטר, עלייה של 5.5% לעומת שנת 2015, וזאת לעומת ירידה של 5.8% בשנת 2015 לעומת שנת 2014.
- התנובה הממוצעת לפרה עמדה בשנת 2016 על 11,970 ק"ג חלב לשנה, עלייה של 1.7% לעומת 2015. תנובת החלב לפרה בישראל היא הגבוהה ביותר בעולם.
- תפוקת הדבש נאמדה בשנת 2016 בכ-2,500 טון, ירידה של 17% לעומת שנת 2015, וזאת בהמשך לירידה של 6.2% בשנת 2015. הירידה בכמות הדבש בשנים 2014-2016 נבעה בעיקר ממיעוט משקעים שגרמו למחסור בפריחה בעונת האביב.
- בשנת 2016 ירד מחיר החלב המפוסטר ב-1.6% (דצמבר 2016 לעומת דצמבר 2015). מחיר הדבש לעומת זאת, עלה בשנה זו ב-2.3% (דצמבר 2016 לעומת דצמבר 2015).
- בשנת 2016 הסתכם ייבוא של חמאה, שמנים וממרחים מתוצרת חלב ב-11.3 מיליון דולר, גידול של כ-70% בהשוואה לשנת 2015.

### לנתוני התרשימים

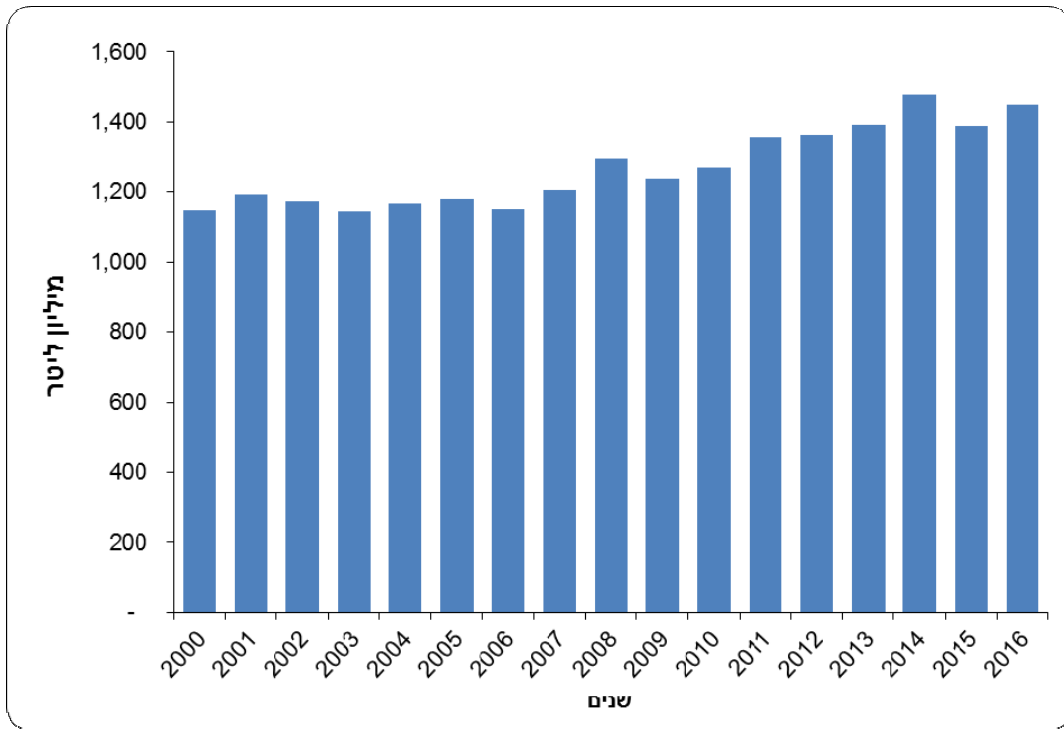
### **החלב בישראל בשנת 2016**

כמות התפוקה הכוללת של חלב (בקר, כבשים ועזים) בשנת 2016 נאמדה בכ-1,474 מיליון ליטר, עלייה של 5.5% לעומת שנת 2015. כמות חלב הבקר, המהווה כ-98% מכמות החלב, עלתה ב-5.7%, וכמות חלב הצאן, המהווה כ-2% מכמות החלב, ירדה ב-4.9%. הכמות כוללת גם את כמות החלב שנצרכת באופן עצמי (בעיקר במגזר הערבי שבו צריכת חלב העזים גבוהה).

ערך החלב ליצרן ירד ב-2.7% ונאמד בכ-2.9 מיליארד ש"ח - כ-9.8% מסך התפוקה החקלאית. מחיר חלב הבקר ליצרן ירד ב-9.2%, מחיר חלב העזים ירד ב-6.4% ומחיר חלב הכבשים נשאר ללא שינוי. הירידה המתמשכת במחירי החלב נבעה מהמשך יישום הרפורמה המבנית בענף הבקר לחלב.

לקבלת הסברים ניתן לפנות אל יחידת הדוברות בטל' 02-6527845

**תרשים 1. תפוקת חלב בקר, 2000-2016**



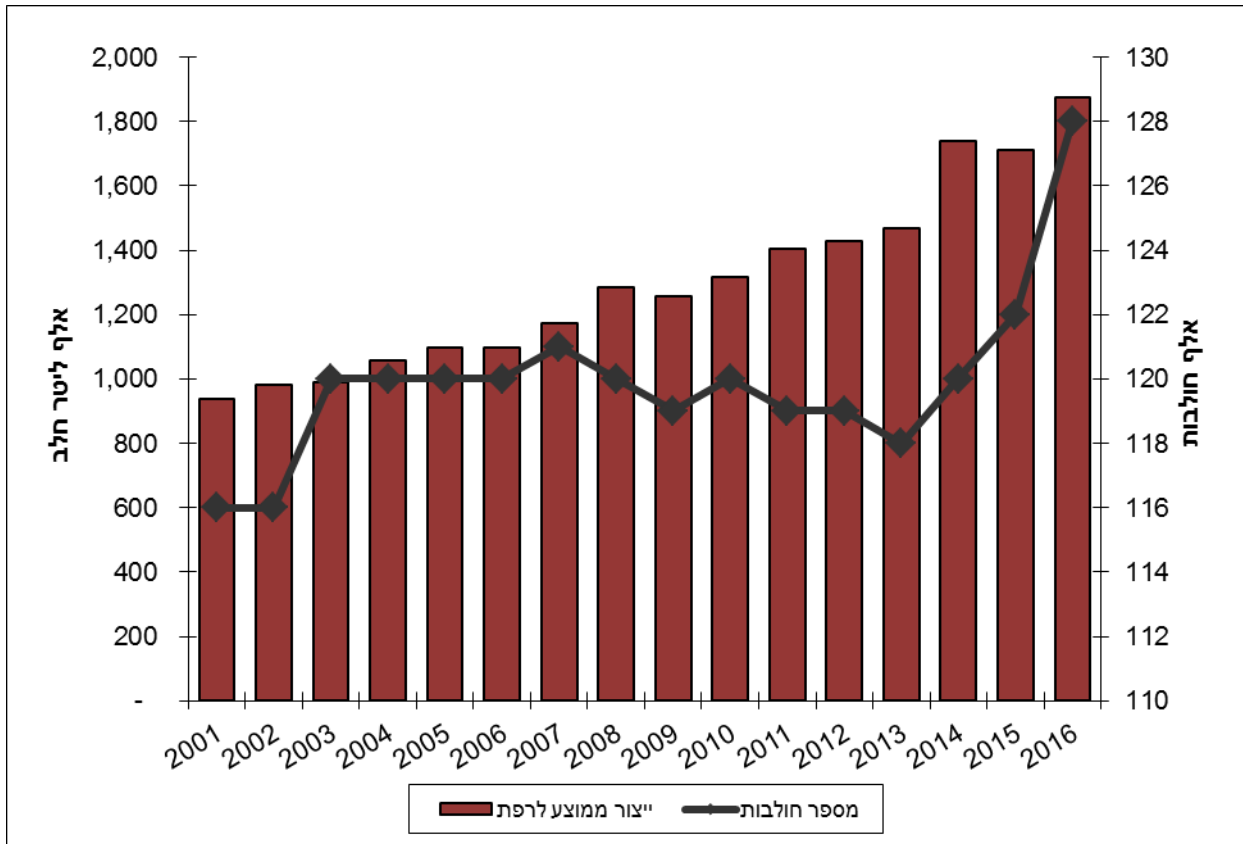
**לוח א. ערך החלב, לפי סוג, 2016**

ערך		מספר חולבות*	
אחוז	מיליוני ש"ח		
100.0	2,938.1	198,000	סך הכל
94.7	2,783.3	128,000	חלב בקר
2.4	69.6	32,000	חלב כבשים
2.9	85.2	38,000	חלב עזים

\*מבוסס על הערכה

תנובת החלב לפרה בישראל נותרה הגבוהה ביותר בעולם. בשנה האחרונה תפוקת החלב לפרה עלתה מעט (1.7%) ועמדה בשנת 2016 על כ-11.6 אלף ק"ג חלב לפרה (11.97 אלף ליטר).

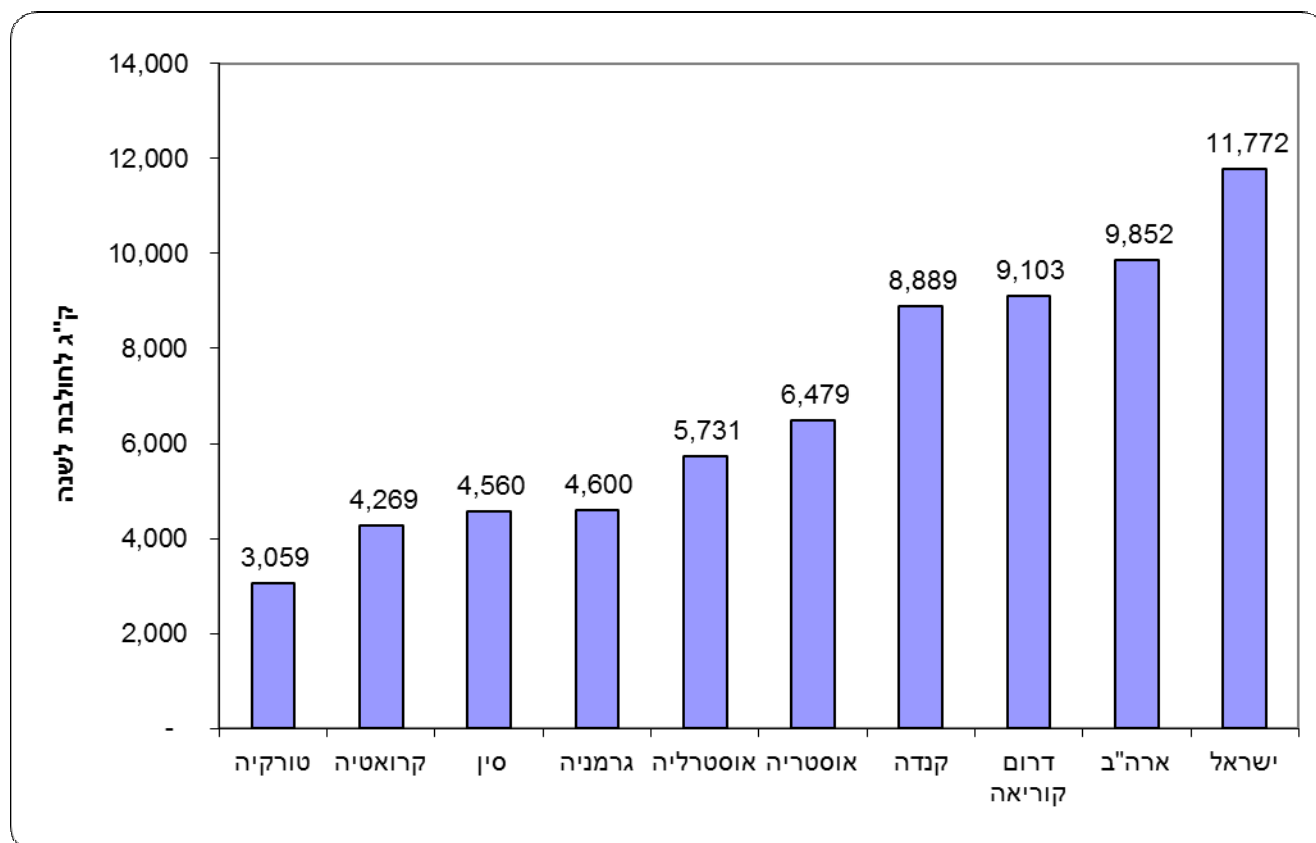
תרשים 2. מספר חולבות וייצור ממוצע לרפת, 2016-2001



מקור הנתונים: מועצת החלב

בשנת 2016 חלה עלייה של 5.5% בייצור חלב בקר, ובמקביל חלה ירידה של 9.2% במחירו. בשנת 2016 פעלו בישראל 774 רפתות, ירידה של 3.4% לעומת שנת 2015, וזאת לעומת 1,250 רפתות שפעלו בשנת 2001. באותה תקופה עלה מספר החולבות מ-116,000 ל-128,000. הגידול במספר החולבות למרות הירידה במספר הרפתות נבע מעלייה בתפוקות יחידת הייצור, התייעלות מבנית ומהרפורמה שחלה בענף.

### תרשים 3. תנובת החלב לפרה חולבת - השוואה בין-לאומית, 2015



מקור הנתונים : The International Committee for Animal Recording (ICAR)  
מקדם המרה מליטר לק"ג חלב: 1 ליטר = 1.031 ק"ג

### הדבש בישראל בשנת 2016

תפוקת הדבש בישראל בשנת 2016 עמדה על 2,500 טון, ירידה של 17% (3,000 בשנת 2015). ערך הדבש נאמד ב-45 מיליון ש"ח, מחיר הדבש ליצרן לא השתנה לעומת השנה הקודמת. הירידה בכמות נבעה ממחסור בפריחה בעונת האביב שנגרמה ממיעוט משקעים.

תפוקת הדבש בישראל נובעת מכ-110 אלף כוורות. היבול הממוצע בכל כוורת היה כ-27 ק"ג. כמות זו לא סיפקה את כל הביקוש המקומי לדבש במדינת ישראל. ב-2016 יובא לישראל כ-1,500 טון דבש, לעומת 1,100 טון בשנת 2015.

### המחיר הממוצע של חלב ומוצריו ודבש בשנת 2016

בשנת 2016 ירד מחיר החלב המפוסטר ב-1.6% (דצמבר 2016 לעומת דצמבר 2015). מחיר הדבש לעומת זאת, עלה בשנה זו ב-2.3% (דצמבר 2016 לעומת דצמבר 2015).

בשנת 2016 היה מחיר ליטר חלב מפוסטר בקרטון 5.76 ש"ח בממוצע, מחיר 100 גרם גבינה צהובה קשה מחלב בקר היה 4.43 ש"ח בממוצע, מחיר 250 גרם גבינה לבנה רכה היה 4.69 ש"ח בממוצע, מחיר 250 גרם גבינת קוטג' היה 5.71 ש"ח בממוצע ומחיר 350 גרם דבש היה 20.28 ש"ח בממוצע.

## נתוני יבוא ויצוא מוצרי חלב ודבש לשנים 2012-2016

לוח ב. יצוא מוצרי חלב ודבש (באלפי דולר ארה"ב)

שנה	חלב ושמנת	מי גבינה	גבינה	דבש טבעי	גלידה
2012	2,652	5,206	8,042	194	3,169
2013	4	4,976	7,764	413	3,926
2014	7,838	5,200	7,830	226	2,998
2015	5,493	1,349	7,713	159	3,824
2016	376	882	7,234	251	3,667

לוח ג. יבוא מוצרי חלב ודבש<sup>1</sup> (באלפי דולר ארה"ב)

שנה	חלב ושמנת	חמאה, שמנים, וממרחים תוצרת חלב	גבינה	דבש טבעי	גלידה
2012	27,378	6,537	19,989	5,691	4,470
2013	28,870	7,761	21,579	2,483	6,415
2014	31,703	6,318	33,906	4,609	7,204
2015	23,484	6,561	37,238	2,877	7,115
2016	23,857	11,285	46,360	4,490	8,435

<sup>1</sup> לפי CIF (כולל ביטוח הובלה).