

הודעה לתקשורת

אתר: www.cbs.gov.il דוא"ל: info@cbs.gov.il פקס: 02-6521340

ירושלים, יב' באדר, תשע"ח
27 בפברואר, 2018
056/2018

1,686 נפגעים ב-970 תאונות דרכים¹ בחודש ינואר 2018 מתוכם: 27 הרוגים ב-24 תאונות קטלניות January 2018: 1,686 Casualties in 970 Road Accidents¹ Thereof: 27 Killed in 24 Fatal Accidents

בחודש ינואר 2018 נרשמו ע"י משטרת ישראל בתיקי ת"ד, כולל תאונות שאירעו באזור יהודה והשומרון, 970 תאונות דרכים עם נפגעים, מהן 24 תאונות קטלניות ו- 114 תאונות עם פצועים קשה. בתאונות אלו נפגעו 1,686 איש, מהם 27 הרוגים ו-137 פצועים קשה.

[לוחות](#)

[הגדרות](#)

לוח א: תאונות דרכים ונפגעים בחודש ינואר 2018 (נתונים ארעיים) - תיקי ת"ד

תאונות שאירעו באזור יהודה והשומרון	ללא תאונות שאירעו באזור יהודה והשומרון	סך הכל	
42	928	970	תאונות עם נפגעים - סך הכל
3	21	24	קטלניות
3	111	114	קשות
36	796	832	קלות
91	1,595	1,686	נפגעים - סך הכל
5	22	27	הרוגים
7	130	137	פצועים קשה
79	1,443	1,522	פצועים קל

¹ תיקי ת"ד, כולל באזור יהודה והשומרון.

¹ R.A files, including accidents that took place in the Judea and Samaria Area.

כתבה: גילת גלימידי, תחום תחבורה ותקשורת
לקבלת הסברים ניתן לפנות אל יחידת הדוברות בטל' 02-6527845

בחדש ינואר 2018 נרשמו ע"י משטרת ישראל בתיקי "כללי עם נפגעים", כולל תאונות שאירעו באזור יהודה והשומרון, 3,015 דיווחים על תאונות דרכים עם נפגעים קל. בתאונות אלו דווח על 3,851 בני אדם שנפגעו קל.

לוח ב: דיווחים על תאונות דרכים עם נפגעים קל בחדש ינואר 2018 (נתונים ארעיים) –

תיקי "כללי עם נפגעים"

תאונות שאירעו באזור יהודה והשומרון	ללא תאונות שאירעו באזור יהודה והשומרון	סך הכל	
39	2,976	3,015	תאונות עם נפגעים - סך הכל
54	3,797	3,851	נפגעים קל - סך הכל

בחדש ינואר 2018 נרשמו ע"י משטרת ישראל בתיקי ת"ד (לא כולל תאונות שאירעו באזור יהודה והשומרון) 928 תאונות עם נפגעים, מהן 21 תאונות קטלניות ו-111 תאונות עם פצועים קשה. בתאונות אלו נפגעו 1,595 איש, מהם 22 הרוגים ו-130 פצועים קשה.

בבדיקת נתוני המגמה² (לא כולל תאונות שאירעו באזור יהודה והשומרון), נמצא כי במספר התאונות עם נפגעים מסתמנת ירידה בקצב של 0.9% החל בחדש יולי 2017 ועד ינואר 2018, זאת לאחר עלייה בקצב של 0.9% בממוצע לחדש שהחלה באוקטובר 2016 ונמשכה עד יוני 2017. (לוח 1, תרשימים 1 ו-2).

נתוני המגמה של מספר הנפגעים (לא כולל תאונות שאירעו באזור יהודה והשומרון), מצביעים על כך שהחל ביוני 2017 ועד ינואר 2018, נרשמה ירידה בקצב של 1.1% בממוצע לחדש וזאת לאחר עלייה בקצב של 0.8% בין החודשים אוקטובר 2016 ועד מאי 2017 (לוח 1).

הנתונים מבוססים על עיבודים שנערכו בלשכה המרכזית לסטטיסטיקה מתוך קובץ תאונות דרכים עם נפגעים של משטרת ישראל המעודכן לאמצע חודש פברואר 2018.

מידע מפורט על תאונות הדרכים 2003-2018, ניתן לקבל במחוללים באתר הלמ"ס:

1. [מחולל לוחות](#)

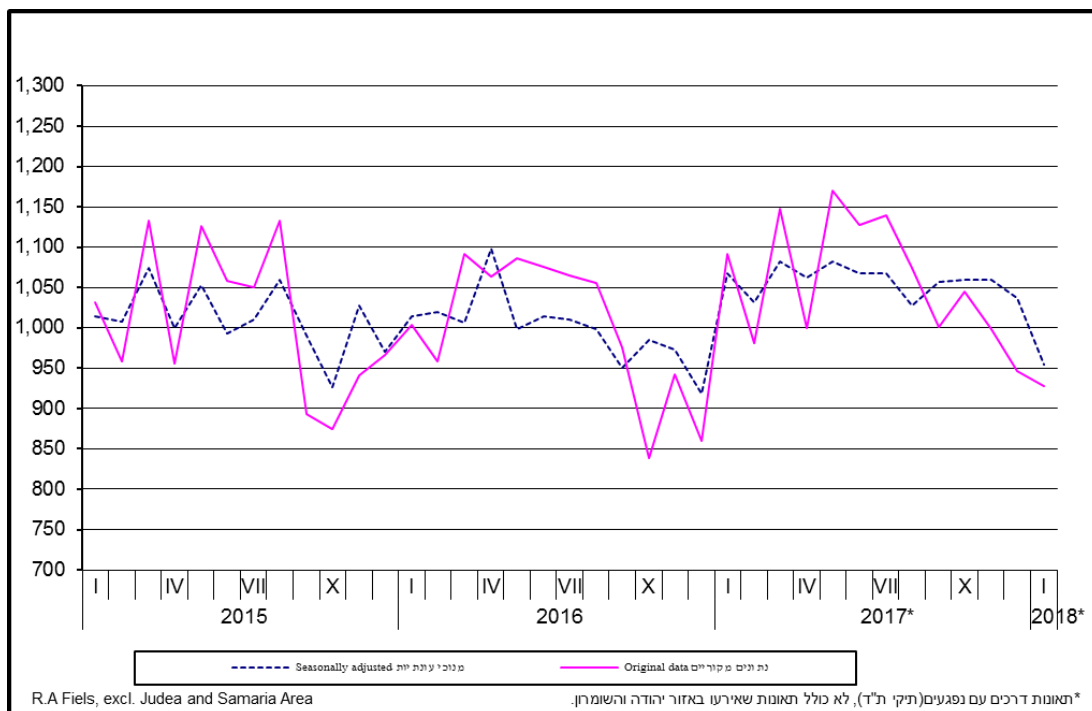
2. [מחולל מפות](#)

ההודעה הבאה על "תאונות דרכים עם נפגעים בחדש פברואר 2018" תפורסם ב-22 במרץ 2018.

² קיים הסבר מפורט ומעודכן על תהליך ניכוי עונתיות ואמידת המגמה המתפרסם ב"[הגורמים העונתיים וגורמי ההתאמה מראש ל-2017, מגמות ל-2013-2017](#)" (באתר הלמ"ס באינטרנט בלבד: הגדרות, סיווגים ושיטות, שיטות סטטיסטיות, סדרות עתיות).

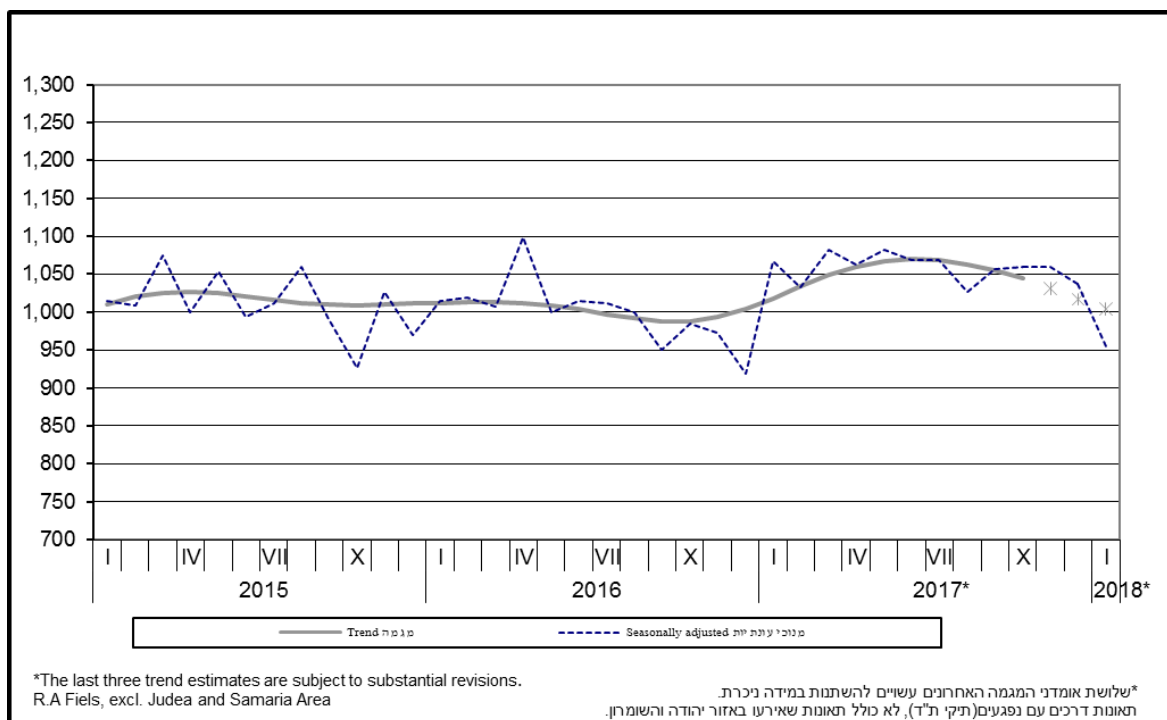
תאונות דרכים עם נפגעים³ - נתונים חודשיים
Road Accidents with Casualties -Monthly Data
תרשים 1 : תאונות דרכים עם נפגעים (נתונים מקוריים ומנוכי עונתיות)

Diagram 1: Road Accidents with Casualties (Original Data and Seasonally Adjusted Data)



תרשים 2: תאונות דרכים עם נפגעים (נתונים מנוכי עונתיות ונתוני מגמה)

Diagram 2: Road Accidents with Casualties (Seasonally Adjusted Data and Trend)



ניתוח עדכונים

³ תיקי ת"ד, לא כולל באזור יהודה והשומרון.
³ R.A files, not including accidents that took place in the Judea and Samaria Area.

הגדרות

תאונת דרכים עם נפגעים: תאונת דרכים שמעורב בה כלי רכב בנסיעה אחד לפחות ונפצע בה או נהרג אדם אחד לפחות.

תיק ת"ד: תיק חקירה שנפתח ע"י משטרת ישראל בעקבות אירוע תאונת דרכים עם נפגעים.

תיק כללי עם נפגעים: תיק שנפתח ע"י משטרת ישראל בעקבות דיווח על תאונת דרכים עם נפגע/ים קל בלבד ושאינו נחקר על ידה.

תאונת דרכים קטלנית: תאונת דרכים שנהרג בה אדם אחד לפחות או נפצע בה אדם אחד לפחות ונפטר מפצעיו בתוך 30 יום.

תאונת דרכים קשה: תאונת דרכים שנפצע בה קשה אדם אחד לפחות, ושלא נהרג בה שום אדם.

תאונת דרכים קלה: תאונת דרכים שנפצע בה קל אדם אחד לפחות, ושלא נהרג בה או נפצע בה קשה שום אדם.

הרוג בתאונת דרכים: אדם שנהרג בתאונת דרכים או אדם שנפצע בתאונת דרכים ונפטר מפצעיו בתוך 30 יום מיום התאונה.

פצוע קשה בתאונת דרכים: אדם שנפצע בתאונת דרכים ואושפז בבית חולים 24 שעות או יותר, לא לצורך השגחה בלבד.

פצוע קל בתאונת דרכים: אדם שנפצע בתאונת דרכים ולא אושפז בבית חולים, או אושפז פחות מ-24 שעות, או אושפז לצורך השגחה בלבד.