

הודעה לתקשורת

אתר: www.cbs.gov.il דוא"ל: info@cbs.gov.il פקס: 02-6521340

ירושלים, יג' באדר תשע"ח
28 בפברואר 2018
058/2018

רכישות בכרטיסי אשראי על-ידי צרכנים פרטיים בחודשים נובמבר 2017 - ינואר 2018 Credit Card Purchases by Private Consumers in November 2017 - January 2018

נובמבר 2017 - ינואר 2018 נתוני המגמה בחישוב שנתי (במחירים קבועים)

- עלייה של 5.3% בסך כל הרכישות בכרטיסי אשראי
- עלייה של 7.0% מוצרים ושירותים אחרים
- עלייה של 6.4% ברכישות מזון ומשקאות (כולל שירותי אוכל)
- ירידה של 5.1% ברכישות מוצרי תעשייה
- עלייה של 7.9% ברכישות שירותים

לוחות

על פי נתוני המגמה, בשלושת החודשים נובמבר 2017- ינואר 2018 נרשמה עלייה, במחירים קבועים, של 5.3% בחישוב שנתי, בסך כל הרכישות בכרטיסי אשראי; זאת, לאחר עלייה של 9.5% בשלושת החודשים אוגוסט-אוקטובר 2017. ([לוח 1](#)).

ראוי לציין כי הנתונים משקפים גם עלייה בשימוש בכרטיסי האשראי של הצרכנים.

לוח א. השינוי באחוזים במדדי הרכישות בכרטיסי אשראי במחירים קבועים

מגמה בחישוב שנתי נובמבר 2017- ינואר 2018	מגמה בחישוב שנתי אוגוסט - אוקטובר 2017	נתונים מקוריים שנת 2017 *	
5.3	9.5	8.9	סך כל הרכישות (לוח 1)
7.0	12.8	10.5	מוצרים ושירותים אחרים (לוח 2) (כולל דלק חשמל וגז, מחשבים ותכנה, ציוד ושירותי תחבורה ותקשורת, ספרים, פרסום, שירותי רפואה ותרופות ושונות)

* בהשוואה לתקופה המקבילה אשתקד.

מגמה בחישוב שנתי נובמבר 2017 - ינואר 2018	מגמה בחישוב שנתי אוגוסט - אוקטובר 2017	נתונים מקוריים שנת 2017 *	
6.4	8.7	5.3	מזון ומשקאות (לוח 3) (כולל שירותי אוכל)
-5.1	0.2	7.1	מוצרי תעשייה (לוח 4) (כולל הלבשה והנעלה, מוצרי חשמל ואלקטרוניקה, כולל בבתי כל-בו, ורחיטים)
7.9	12.7	10.3	שירותים (לוח 5) (כולל שירותי ביטוח, טיסות ואירוח, פנאי ובילוי ושירותי עירייה וממשלה)

המגמה בחישוב שנתי: נובמבר 2017-ינואר 2018

בקבוצה **מוצרים ושירותים אחרים**, שהיא 43% מסך הרכישות בשנת 2017, חלה עלייה של 7.0% במגמה בנובמבר 2017- ינואר 2018. מזה, בענף מחשבים ותוכנה עלייה של 22.8%, בענף ציוד ושירותי תחבורה ירידה של 0.4%, ובענף ציוד ושירותי תקשורת ירידה של 0.7%.

בקבוצה **שירותים**, שהיא 22% מסך הרכישות בשנת 2017, חלה עלייה של 7.9% במגמה בנובמבר 2017- ינואר 2018. מזה, בענף הביטוח חלה עלייה של 10.3%, בענף טיסות, תיירות ושירותי אירוח עלייה של 7.8%, בענף שירותי ממשלה ועירייה עלייה של 7.2%, ובענף פנאי ובילוי עלייה של 2.5%.

בקבוצה **מוצרי תעשייה**, שהיא 19% מסך הרכישות בשנת 2017, חלה ירידה של 5.1% במגמה בנובמבר 2017- ינואר 2018, מזה, בענף הרהיטים עלייה של 4.4%, בענף מוצרי חשמל ואלקטרוניקה ירידה של 3.9%, ובענף הלבשה והנעלה ירידה של 6.4%.

בקבוצה **מזון ומשקאות**, שהיא 16% מסך הרכישות בשנת 2017, חלה עלייה במגמה בנובמבר 2017- ינואר 2018 של 6.4%.

לוח ב. שינוי באחוזים¹ במדדי רכישות בכרטיסי אשראי על ידי צרכנים פרטיים במחירים קבועים²

⁵ I-XII 2017	⁴ I-XII 2016	³ I-XII 2015	
8.9	8.7	8.9	רכישות בכרטיסי אשראי
10.5	9.2	10.4	מוצרים ושירותים אחרים
5.3	6.9	4.6	מזון ומשקאות (כולל שירותי אוכל)
7.1	8.2	8.6	מוצרי תעשייה
10.3	9.9	9.9	שירותים

נתונים מנוכי עונתיות מתקבלים לאחר ניכוי השפעת העונתיות והשפעת החגים וימי הפעילות, מהנתונים המקוריים. נתוני המגמה נאמדים לאחר הסרת השפעת האי-סדירות ("רעשים") מהנתונים מנוכי העונתיות. נתונים מנוכי עונתיות ומגמה עשויים להשתנות מאחר שהם מחושבים מחדש עם קבלת נתון מקורי נוסף מדי חודש.

¹ כל תקופה לעומת התקופה המקבילה בשנה הקודמת.

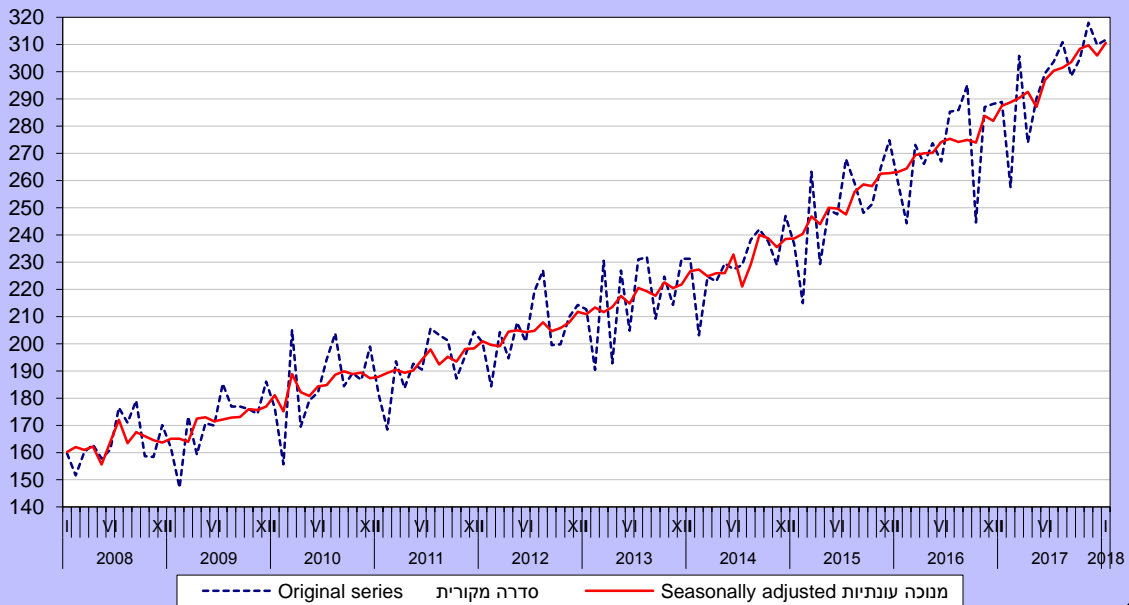
² סעיפי הרכישה מנוכים במדדים מתאימים מתוך סעיפי מדד המחירים לצרכן.

³ נתונים מקוריים.

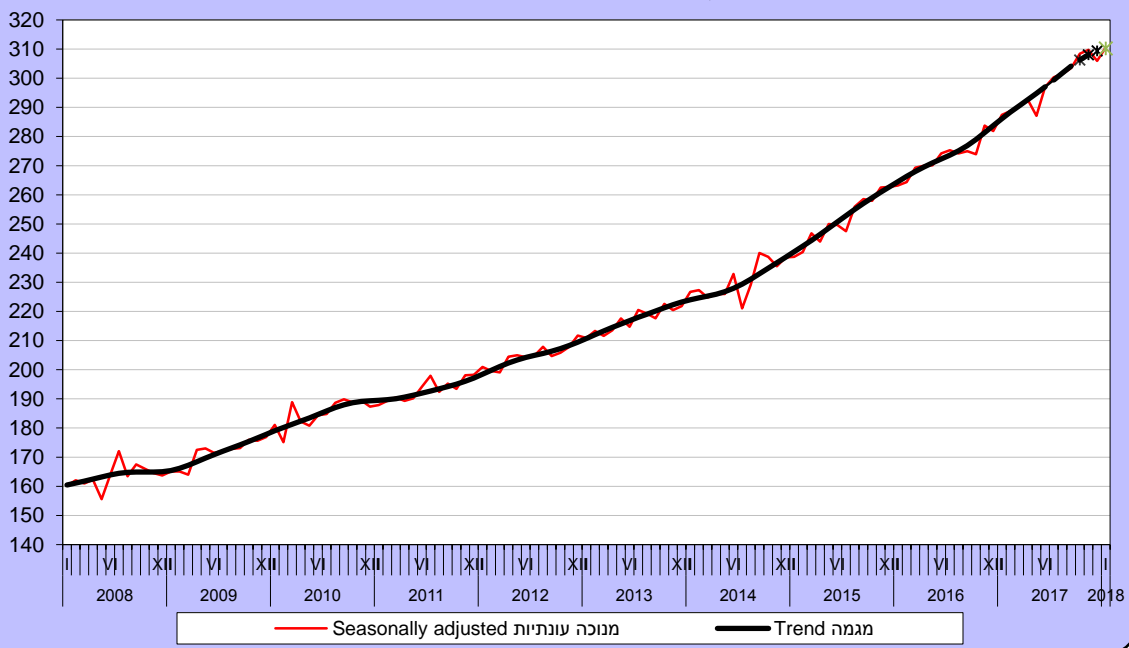
⁴ נתונים מקוריים.

⁵ נתונים מקוריים

תרשים 1: מדדי ערך סך הרכישות בכרטיסי אשראי על ידי צרכנים פרטיים במחירים קבועים. בסיס: 100.0=2002



תרשים 2: מדדי ערך סך הרכישות בכרטיסי אשראי על ידי צרכנים פרטיים במחירים קבועים. בסיס: 100.0=2002

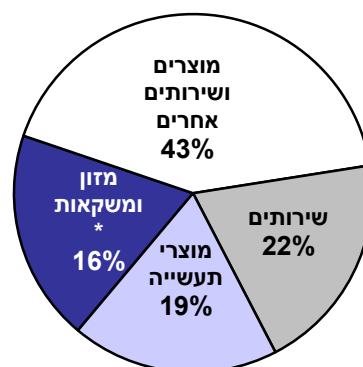


* שלוש הנקודות האחרונות של המגמה עשויות להשתנות במידה ניכרת.

* The last three points of the trend may be subject to a significant revision

תרשים 3. התפלגות הרכישות בכרטיסי אשראי על ידי צרכנים פרטיים בשנת 2017 לפי קבוצת רכישה ולפי ענף רכישה בהתאם לסיווג בתי העסק על ידי חברות האשראי, באחוזים

קבוצה	ענף רכישה	אחוזים
מוצרים ושירותים אחרים	סה"כ	43
	דלק, חשמל וגז	6
	מחשבים ותוכנה	6
	תחבורה	3
	תקשורת	8
	ספרים, ציוד משרדי	2
	רפואה ותרופות	6
אחר	12	
מזון ומשקאות * 16		
מוצרי תעשייה	סה"כ	19
	הלבשה והנעלה	9
	חשמל ואלקטרוניקה	7
	רהיטים	3
שירותים	סה"כ	22
	ביטוח	7
	שירותי ממשלה	8
	ועירייה	5
	טיסות, תיירות	2
	פנאי ובילוי	2
סה"כ		100



* כולל שירותי אוכל

הנתונים על רכישות של צרכנים פרטיים בכרטיסי אשראי מתקבלים מכל חברות כרטיסי האשראי הפועלות בישראל, ומחולקים לפי ארבע קבוצות רכישה ראשיות ולפי ענפי משנה, בהתאם לסיווג בתי העסק על ידי חברות האשראי. הרכישות בכרטיסי אשראי מדווחות לפי סכום הרכישה הכולל של הצרכנים בבתי העסק, ומתייחסות לרכישות של ישראלים בארץ בלבד.

הנתונים מוצגים בלוחות כמדדים על בסיס ממוצע שנת 2002. סדרה זו של מדדים מחושבת משנת 2002. איסוף הנתונים לאורך שנים, מאפשר לערוך השוואות בין תקופות שונות לאורך זמן. (לוח 6, תרשימים 2,3)

מסוף שנת 2010 סדרת סך כל הרכישות בכרטיסי אשראי מנוכת העונתיות מחושבת לפי "שיטה בלתי ישירה", שהיא סכום משוקלל של ארבע קבוצות רכישה מנוכות העונתיות: מוצרים ושירותים אחרים, מזון ומשקאות, מוצרי תעשייה ושירותים.

- ההודעה הבאה על "רכישות בכרטיסי אשראי על ידי צרכנים פרטיים בפברואר 2018" תפורסם ב-29 במרס 2018.