

הודעה לתקשורת

אתר: www.cbs.gov.il דוא"ל: info@cbs.gov.il פקס: 02-6521340

ירושלים, יט' באדר, תשע"ח
6 מרס 2018
063/2018

סקר הערכת מגמות בעסקים - פברואר 2018 Business Tendency Survey- February 2018

- מדיווחי החברות על ינואר 2018 עולה מאזן נטו חיובי בשאלת היקף המכירות בענפי המסחר והשירותים ומאזן נטו שלילי על היקף המכירות בתעשייה.
- עלייה במאזן הנטו על לינות תיירים ועל פדיון המלונות (ינואר לעומת תקופה מקבילה בשנה קודמת)

*בחודש הבא יפורסם מאזן כולל חדש המבוסס על שאלות נבחרות התואם את השינויים בפעילות הריאלית במשק

[לנתוני התרשימים](#)

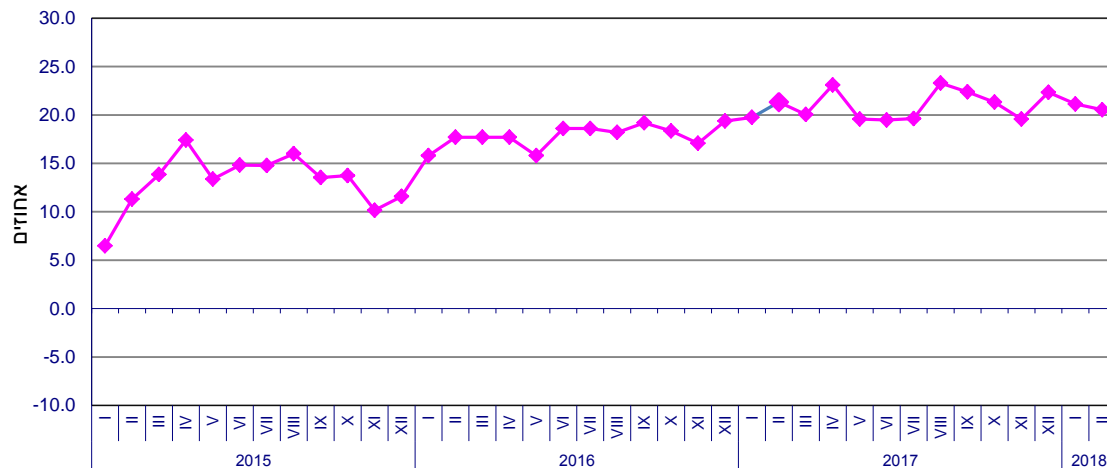
[להגדרות](#)

[לסקר הערכת המגמות בעסקים במאגר הנתונים המרכזי](#)

פברואר 2018 - מאזן כולל:

מסיכום הערכת המנהלים בפברואר 2018, עולה כי החודש נרשמה ירידה במאזן הפעילות הכוללת

תרשים 1. מאזן כולל: ינואר 2015 - פברואר 2018

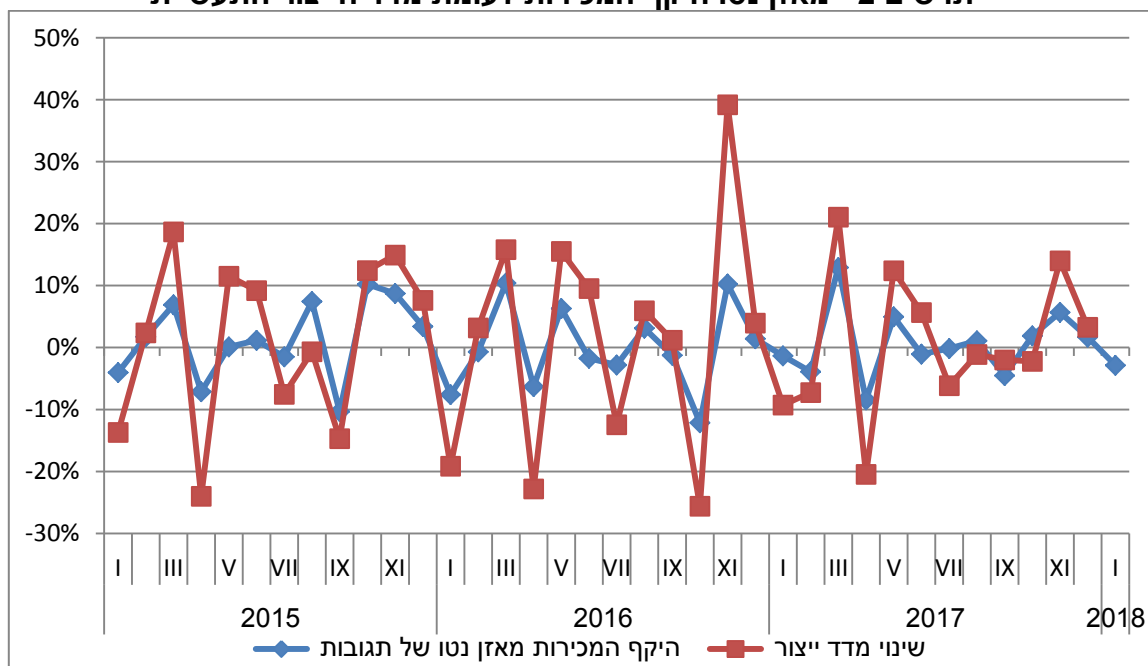


בתעשייה נמצא שמאזן הנטו המחושב על שאלת היקף המכירות בפרק ב¹ מתואם עם כיוון השינוי החודשי של מדד הייצור התעשייתי המתפרסם כל חודש על ידי הלמ"ס.

מאזן הנטו על היקף המכירות המתייחס לשינוי שחל בינואר 2018 לעומת דצמבר 2017 הינו שלילי ועומד על -2.9.

בבדיקה של נתונים קודמים נמצא כי מאזן הנטו של היקף המכירות חוזה בהסתברות של יותר מ-90%² את כיוון השינוי של מדד הייצור.³

תרשים 2 - מאזן נטו היקף המכירות לעומת מדד הייצור התעשייתי



לוח א1 - מדדים נבחרים בענפי התעשייה לחודש דיווח (אחוזים) - מצב העסק בחודש קודם לעומת החודש שלפניו

פברואר	ינואר	דצמבר	נובמבר	אוקטובר	ספטמבר	
-1.2	5.3	4.1	2.4	-5.6	2.7	היקף הייצור (התפוקה)
-2.9	1.7	5.7	1.9	-4.5	1.1	היקף המכירות
1.1	1.2	-2.8	-3.0	-3.5	-6.2	מספר המועסקים

לוח א2 - מדדים נבחרים בענפי התעשייה לחודש דיווח (אחוזים) - צפיות לעתיד, לגבי החודש הבא

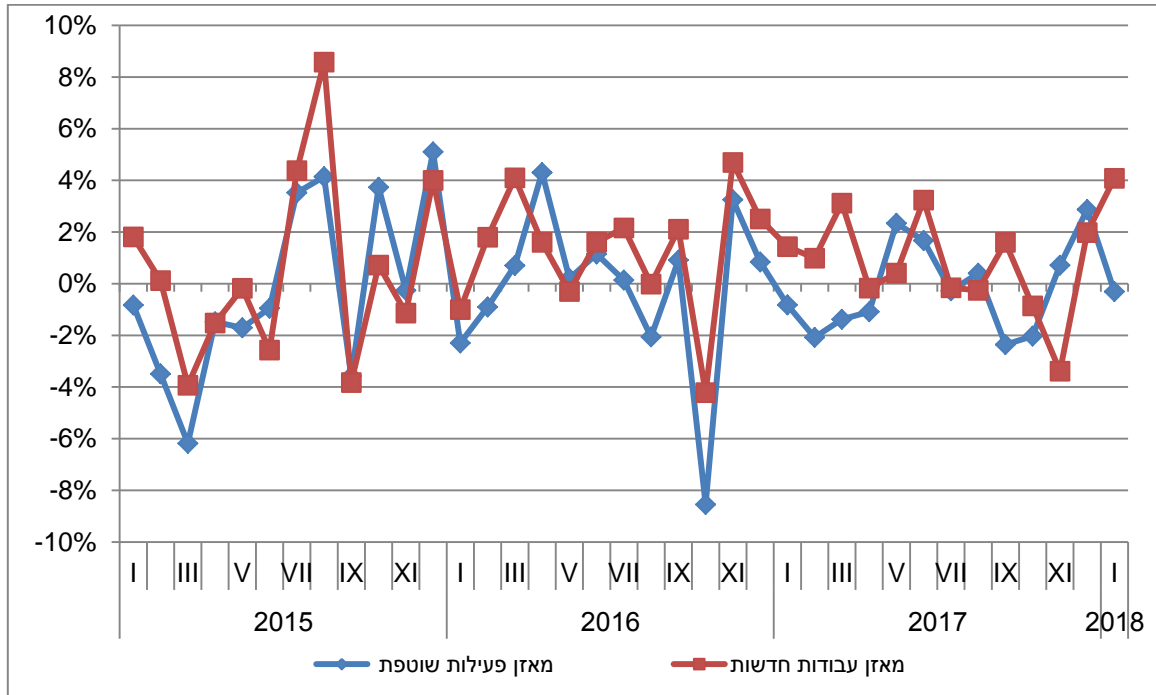
פברואר	ינואר	דצמבר	נובמבר	אוקטובר	ספטמבר	
4.7	2.5	6.1	5.1	2.3	-2.2	ציפיות לשינוי בהיקף ההזמנות לשוק המקומי
7.9	6.1	4.9	6.3	4.8	3.9	ציפיות לשינוי בהיקף ההזמנות ליצוא
4.3	2.4	4.5	6.4	5.0	-4.2	ציפיות לשינוי בהיקף הייצור (התפוקה)
0.6	3.5	-1.1	-2.3	-0.7	-4.8	ציפיות לשינוי במספר המועסקים

¹ מהו היקף המכירות בחודש ינואר לעומת חודש דצמבר (עלה מאוד/עלה/ללא שינוי/ירד/ירד מאוד)

² ברגרסיה לוגיסטית, ראו פירוט בפרק ההסברים שבסוף ההודעה

³ מדד הייצור מתעדכן כל חודש והנתונים בתרשים עדכניים להודעה שפורסמה ב20/02/18

תרשים 3 - מאזני נטו של עבודות חדשות ופעילות שוטפת בענפי הבינוי



**לוח ב1 - מדדים נבחרים בענפי הבינוי לחודש דיווח (אחוזים)
מצב העסק בחודש קודם לעומת החודש שלפניו**

פברואר	ינואר	דצמבר	נובמבר	אוקטובר	ספטמבר	
-0.3	2.9	0.7	-2.0	-2.4	0.4	היקף הפעילות השוטפת
4.1	2.0	-3.4	-0.9	1.6	-0.3	היקף העבודות החדשות (שטח התחלות בנייה/היקף ההזמנות)

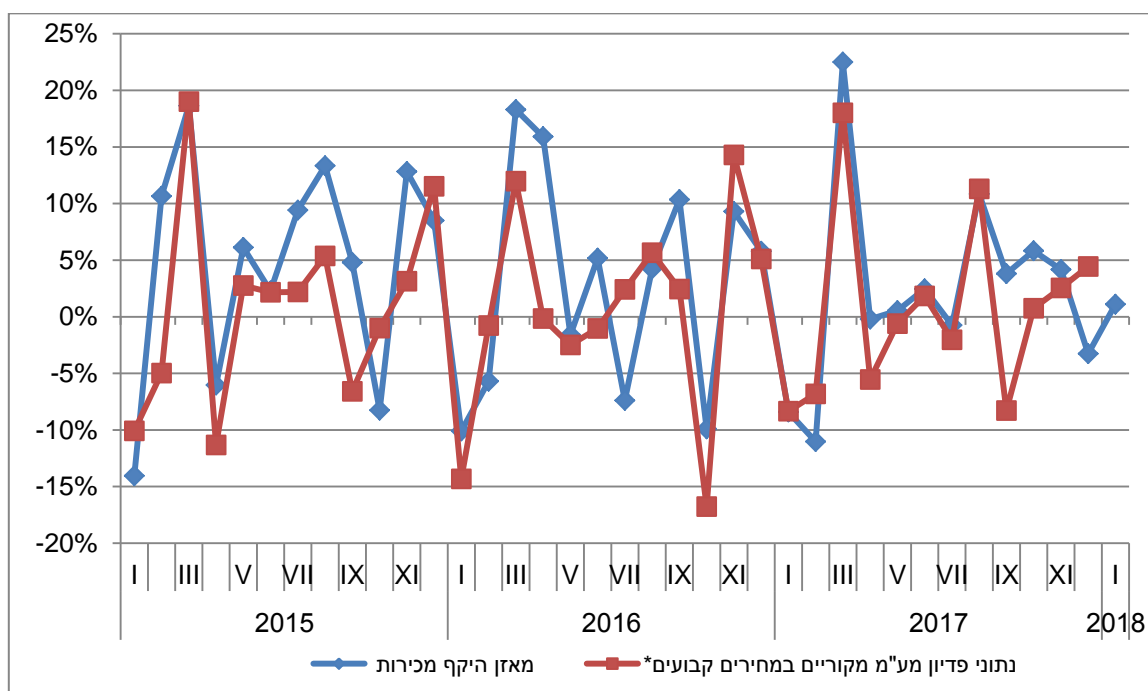
**לוח ב2 - מדדים נבחרים בענפי הבינוי לחודש דיווח (אחוזים)
צפיות לעתיד, לגבי החודש הבא**

פברואר	ינואר	דצמבר	נובמבר	אוקטובר	ספטמבר	
14.6	10.1	3.4	5.1	9.6	4.3	ציפיות לשינוי בהיקף הפעילות
5.1	5.0	-0.4	1.2	3.6	2.4	ציפיות לשינוי במספר המועסקים

במסחר קמעוני נמצא שמאזן הנטו של היקף המכירות⁴ מתואם עם שינוי הפדיון של הענף ממקורות מע"מ⁵ במחירים קבועים, ניתן לראות שמאזן הנטו על היקף המכירות שבו נשאלים המנהלים על מכירותיהם בינואר לעומת דצמבר הינו חיובי.

בבדיקה של נתונים קודמים נמצא כי מאזן הנטו של שאלת המכירות חוזה בהסתברות של יותר מ-85% את כיוון השינוי של מדד הפדיון ממקורות מע"מ.

תרשים 4- מאזן נטו על היקף המכירות לעומת מדד פדיון ממקורות מע"מ (נתונים מקוריים במחירים קבועים)



לוח ג1 - מדדים נבחרים בענפי המסחר הקמעוני לחודש דיווח (אחוזים) מצב העסק בחודש קודם לעומת החודש שלפניו

פברואר	ינואר	דצמבר	נובמבר	אוקטובר	ספטמבר	
1.1	-3.3	4.2	5.8	3.8	10.9	היקף המכירות

לוח ג2 - מדדים נבחרים בענפי המסחר הקמעוני לחודש דיווח (אחוזים) צפיות לעתיד, לגבי החודש הבא

פברואר	ינואר	דצמבר	נובמבר	אוקטובר	ספטמבר	
17.2	10.4	2.9	7.2	3.8	3.4	ציפיות לשינוי בהיקף המכירות
18.8	12.6	5.2	5.3	-0.2	2.9	ציפיות לשינוי במספר ההזמנות מספקים
5.1	4.7	0.1	-3.3	-1.3	-0.9	ציפיות לשינוי במספר המועסקים

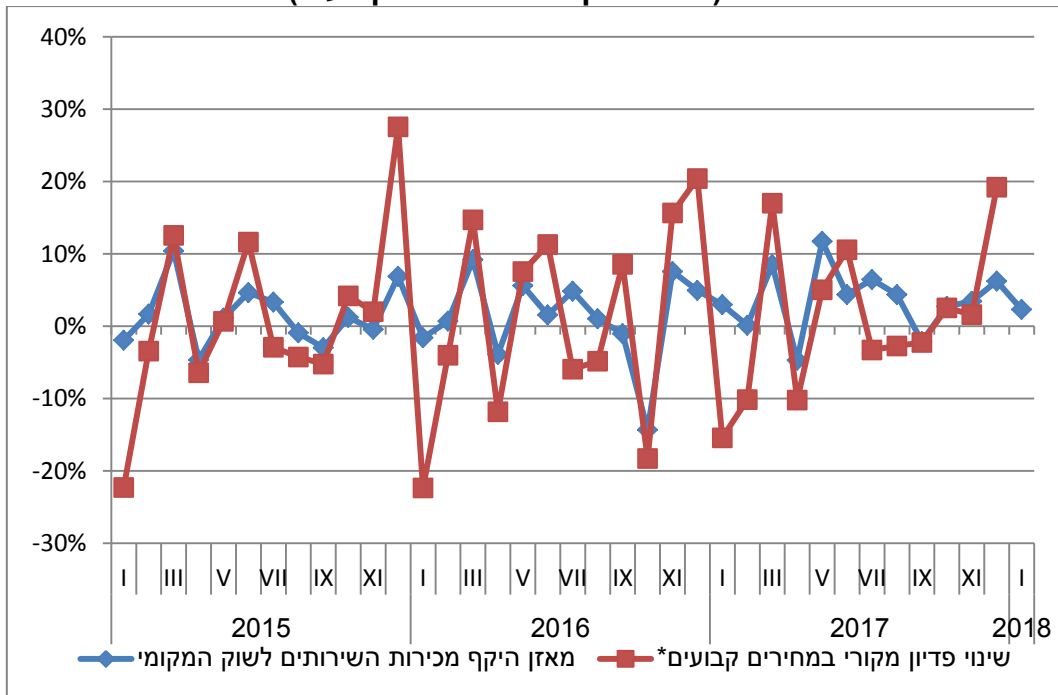
⁴ מהו היקף המכירות בינואר לעומת דצמבר(עלה מאוד/עלה/ללא שינוי/ירד/ירד מאוד)

⁵ מדד הפדיון ממקורות מע"מ מתעדכן כל חודש והנתונים בתרשים עדכניים להודעה שפורסמה ב-20/02/18

בשירותים נמצא שמאזן הנטו של היקף המכירות לשוק המקומי⁶ (בענפי השירותים כ-70% מההכנסות הן מהשוק המקומי) מתואם עם מדדי פדיון לענפי השירותים השונים ממקורות מע"מ⁷ (מדדים אלו חוברו למדד אחד על בסיס משקלים של שנת 2011).⁸

ניתן לראות שמאזן הנטו על היקף המכירות שבו נשאלים המנהלים על מכירותיהם לשוק המקומי בינואר 2018 לעומת דצמבר 2017 הינו חיובי אך נמוך יותר ממאזן הנטו של חודש קודם. בבדיקה של נתונים קודמים נמצא כי מאזן הנטו של היקף המכירות לשוק המקומי חוזה בהסתברות של יותר מ-85% את כיוון השינוי של מדד הפדיון ממקורות מע"מ.

תרשים 5 - מאזן נטו על היקף המכירות לשוק המקומי לעומת שינוי מדד פדיון ממקורות מע"מ (נתונים מקוריים במחירים קבועים)



לוח ד1 - מדדים נבחרים בענפי השירותים לחודש דיווח (אחוזים) מצב העסק בחודש קודם לעומת החודש שלפניו

פברואר	ינואר	דצמבר	נובמבר	אוקטובר	ספטמבר	
2.3	6.2	3.4	2.7	-2.1	4.4	היקף המכירות לשוק המקומי
-6.9	-6.8	1.6	13.5	7.7	-2.8	היקף המכירות ליצוא
-0.1	-0.3	1.1	2.0	1.8	1.3	מספר המועסקים

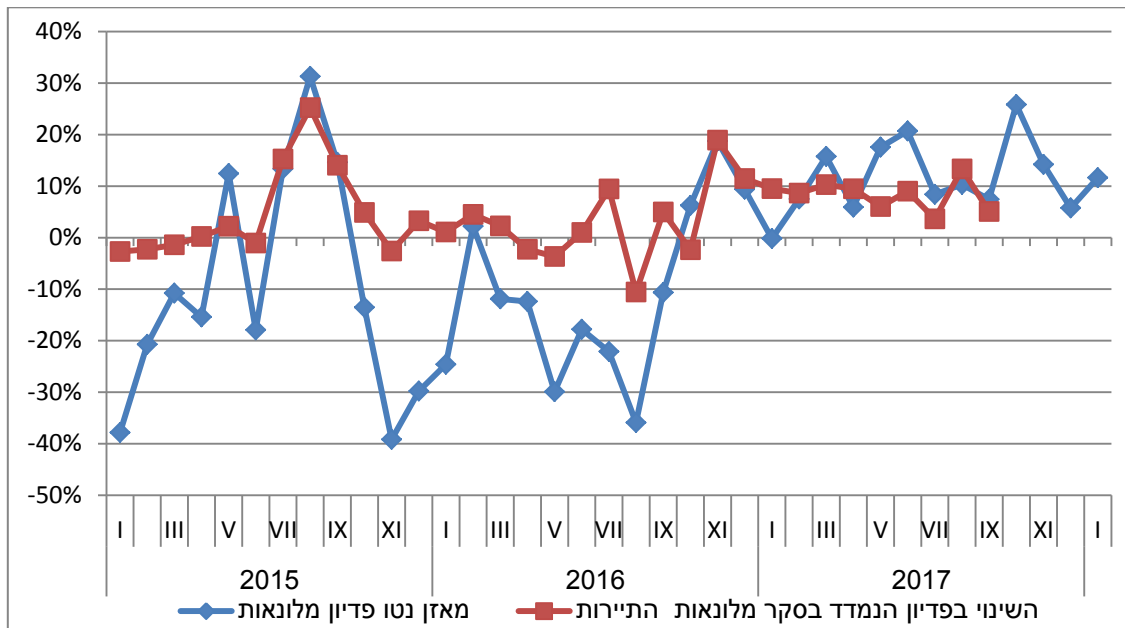
⁶ מהו היקף המכירות לשוק המקומי בינואר לעומת דצמבר (עלה מאוד/עלה/ללא שינוי/ירד/ירד מאוד)
⁷ מדד הפדיון ממקורות מע"מ מתעדכן כל חודש והנתונים בתרשים עדכניים להודעה שפורסמה ב-20/02/18
⁸ להסבר על הרכבת מדדי פדיון לענפי השירותים ראו פרק הסברים בסוף ההודעה.

לוח ד2 - מדדים נבחרים בענפי השירותים לחודש דיווח (אחוזים)
צפיות לעתיד, לגבי החודש הבא

פברואר	ינואר	דצמבר	נובמבר	אוקטובר	ספטמבר	
7.1	6.1	2.3	5.0	7.9	2.4	ציפיות לשינוי במספר המועסקים
11.7	6.6	6.1	7.1	11.3	2.5	ציפיות לשינוי בהיקף המכירות לשוק המקומי
12.7	1.8	9.3	18.4	15.5	7.9	ציפיות לשינוי בהיקף המכירות ליצוא

מלונאות

תרשים 6- מאזן נטו על היקף פדיון מלונאות לעומת שינוי פדיון מלונאות (נתונים מקוריים-חודש מקביל בשנה קודמת)



במלונאות נמצא שמאזן הנטו על היקף הפדיון⁹ מתואמת עם השינויים בפדיון ענף זה המתפרסם בפיגור של מספר חודשים ולכן מאזן נטו זה מקדים את הנתון הכמותי. בבדיקה של נתונים קודמים נמצא כי מאזן הנטו של פדיון החברה חוזה בהסתברות של יותר מ-87% את כיוון השינוי של פדיון¹⁰ ענף המלונאות. ניתן לראות שחלה עלייה חדה במאזן זה בחודש האחרון. בנוסף ניתן לראות שבמאזן הנטו על לינות תיירים חלה עלייה חדה לעומת חודש קודם.

לוח ה1 - מדדים נבחרים בענפי המלונאות לחודש דיווח (אחוזים)
מצב העסק בחודש קודם לעומת תקופה מקבילה בשנה קודמת

פברואר	ינואר	דצמבר	נובמבר	אוקטובר	ספטמבר	
-1.2	-1.5	-4.1	6.6	8.5	5.8	מספר לינות הישראלים
23.0	12.8	0.2	39.4	0.3	8.1	מספר לינות התיירים
4.8	-2.0	-12.1	6.8	0.5	18.2	מספר המועסקים
11.6	5.8	14.2	25.8	8.1	10.3	פדיון החברה

⁹ מהו היקף הפדיון של החברה בינואר לעומת תקופה מקבילה אשתקד (עלה מאוד/עלה/ללא שינוי/ירד/ירד מאוד)

¹⁰ מדד הפדיון ענף מלונאות מתעדכן כל רבעון והנתונים בתרשים עדכניים להודעה שפורסמה ב-13/12/17 http://www.cbs.gov.il/reader/newhodaot/hodaa_template.html?hodaa=201728365

לוח ה-2 - מדדים נבחרים בענפי המלונאות לחודש דיווח (אחוזים)

צפיות לעתיד, לגבי החודש הבא

פברואר	ינואר	דצמבר	נובמבר	אוקטובר	ספטמבר	
13.1	10.6	-3.3	0.9	-10.4	-12.7	ציפיות לשינוי במספר לינות הישראלים
25.2	21.0	5.3	10.2	7.0	1.4	ציפיות לשינוי במספר לינות התיירים
20.2	13.6	-8.1	-9.9	4.7	-10.7	ציפיות לשינוי במספר המועסקים

הגדרות והסברים:

סקר הערכת המגמות בעסקים מנותח באמצעות מאזן. המאזן הוא ההפרש המשוקלל בין אחוז מנהלי החברות אשר דיווחו על הערכה חיובית במצב החברה לבין אחוז מנהלי החברות אשר דיווחו על הערכה שלילית במצב החברה.

המאזן תחום בטווח שבין מינוס 100 לבין פלוס 100. ככל שערך המאזן קרוב יותר לגבול העליון, הוא מעיד על הערכה חיובית יותר בקרב המנהלים, וככל שערך המאזן קרוב יותר לגבול התחתון, הוא מעיד על הערכה שלילית יותר. כאשר המאזן קרוב לאפס, מדובר בהיעדר ציפיות לשינוי במצב הקיים. בינואר 2015 נערכו שינויים בשאלון הסקר נוכח שינויים אלה, נוצר שבר בסדרה ומנתוני ינואר 2015 אין אפשרות להשוות לנתוני העבר.

שימו לב - בחודש ינואר 2015 נערכו כמה שינויים בשאלון הסקר

בנוסח השאלות (פרקים ב ו-ג)

בשאלונים: תעשייה, בינוי, מסחר קמעונאי ושירותים

בפרקים העוסקים במצבה של החברה בעבר: שואלים על "החודש הקודם לעומת החודש שקדם לו", במקום לשאול על "שלושת החודשים האחרונים לעומת שלושת החודשים שקדמו להם".

בפרקים העוסקים במצבה של החברה בעתיד: שואלים על "השינוי הצפוי בחברה בחודש הבא לעומת החודש הנוכחי", במקום לשאול על "הציפיות במהלך שלושת החודשים הקרובים לעומת שלושת החודשים שקדמו להם".

בשאלון מלונאות

בפרקים העוסקים במצבה של החברה בעבר: שואלים על "החודש הקודם לעומת התקופה המקבילה אשתקד", במקום לשאול על "שלושת החודשים האחרונים לעומת שלושת החודשים שקדמו להם".

בפרקים העוסקים במצבה של החברה בעתיד: שואלים על "השינוי הצפוי בחברה בחודש הבא לעומת התקופה המקבילה אשתקד", במקום לשאול על "הציפיות במהלך שלושת החודשים הקרובים לעומת שלושת החודשים שקדמו להם". באופניות לתשובה (פרקים א, ב ו-ג) הורדה התייחסות לעונה.

על הסקר: הסקר מתבצע בענפים העיקריים של המגזר העסקי באמצעות חמישה שאלונים (פירוט מלא ניתן לראות בהגדרות):

1. [תעשייה](#)
2. [בינוי](#)
3. [מסחר קמעונאי](#)
4. [שירותים](#)
5. [מלונאות](#)