

הודעה לתקשורת

אתר: www.cbs.gov.il דוא"ל: info@cbs.gov.il פקס: 02-6521340

ירושלים, כ"ז בתמוז, תשע"ח
10 ביולי 2018
203/2018

סקר אמון הצרכנים - יוני 2018
מדד אמון הצרכנים עומד בחודש יוני על -9%
מדד אמון הצרכנים היחסי עומד על 129 (מוצע 3/2011 עד 2/2012=100)

Consumer Confidence Survey - June 2018
The Consumer Confidence Indicator amounted to -9% in June
Consumer Confidence Index amounted to 129 (average 3/2011 to 2/2012=100)

- ✳ **מדד אמון הצרכנים ביוני עומד על -9%** (במאי -7%).
- ✳ **בקרב משקי הבית:** המאזן לגבי **ציפיות לחיסכון** בשנה הקרובה הוא שלילי (-16) ומעיד על פסימיות. לעומת זאת, מאזן הציפיות **לשינוי במצב הכלכלי** בשנה הקרובה הוא חיובי מאז נובמבר 2015, ומעיד על אופטימיות זהירה (4).
- ✳ בעלי השכלה נמוכה פסימיים יותר מאשר בעלי השכלה גבוהה.
- ✳ בקרב האוכלוסייה הערבית עומד ערך המדד על -23% ומצביע על פסימיות רבה יותר לעומת האוכלוסייה היהודית¹, שאצלה ערך המדד הוא -5%.
- ✳ **ביוני 2018 עומד מדד אמון הצרכנים היחסי בישראל על 129** (במאי 133).

לנתוני התרשימים

הגדרות והסברים

הלשכה המרכזית לסטטיסטיקה (הלמ"ס) החלה לבצע בחודש מרץ 2011, סקר **חודשי שוטף** - "סקר אמון צרכנים" ("Consumer Confidence Survey"). סקר זה, המתבצע בקרב אוכלוסיית בני 21 ומעלה, נועד לאסוף מידע על ההערכות של הפרטים לגבי השינויים הצפויים במצב הכלכלי, הערכות שעליהן מתבסס מדד אמון הצרכנים; לאסוף מידע על ציפיות לשינויים במדד המחירים לצרכן; לסייע לזהות תפניות במצב המשק לצורך מעקב אחר מחזור העסקים ולאסוף מידע לגבי ציפיות לרכישות גדולות ולשינויים ברמת החיסכון של האוכלוסייה. **מדד אמון הצרכנים תחום בטווח שבין מינוס 100 לבין פלוס 100**. ככל שערך המדד קרוב יותר לגבול העליון, הוא מעיד על אופטימיות גדולה יותר בקרב הפרטים, וככל שערך המדד קרוב יותר לגבול התחתון, הוא מעיד על פסימיות רבה יותר. כאשר המדד קרוב לאפס, מדובר בהיעדר ציפיות לשינוי במצב הקיים. המתודולוגיה של הסקר תואמת את ההנחיות של ארגון ה-OECD לסקרים מסוג זה. הודות לכך, מתאפשרת השוואה של מדד אמון הצרכנים בין המדינות החברות בארגון.

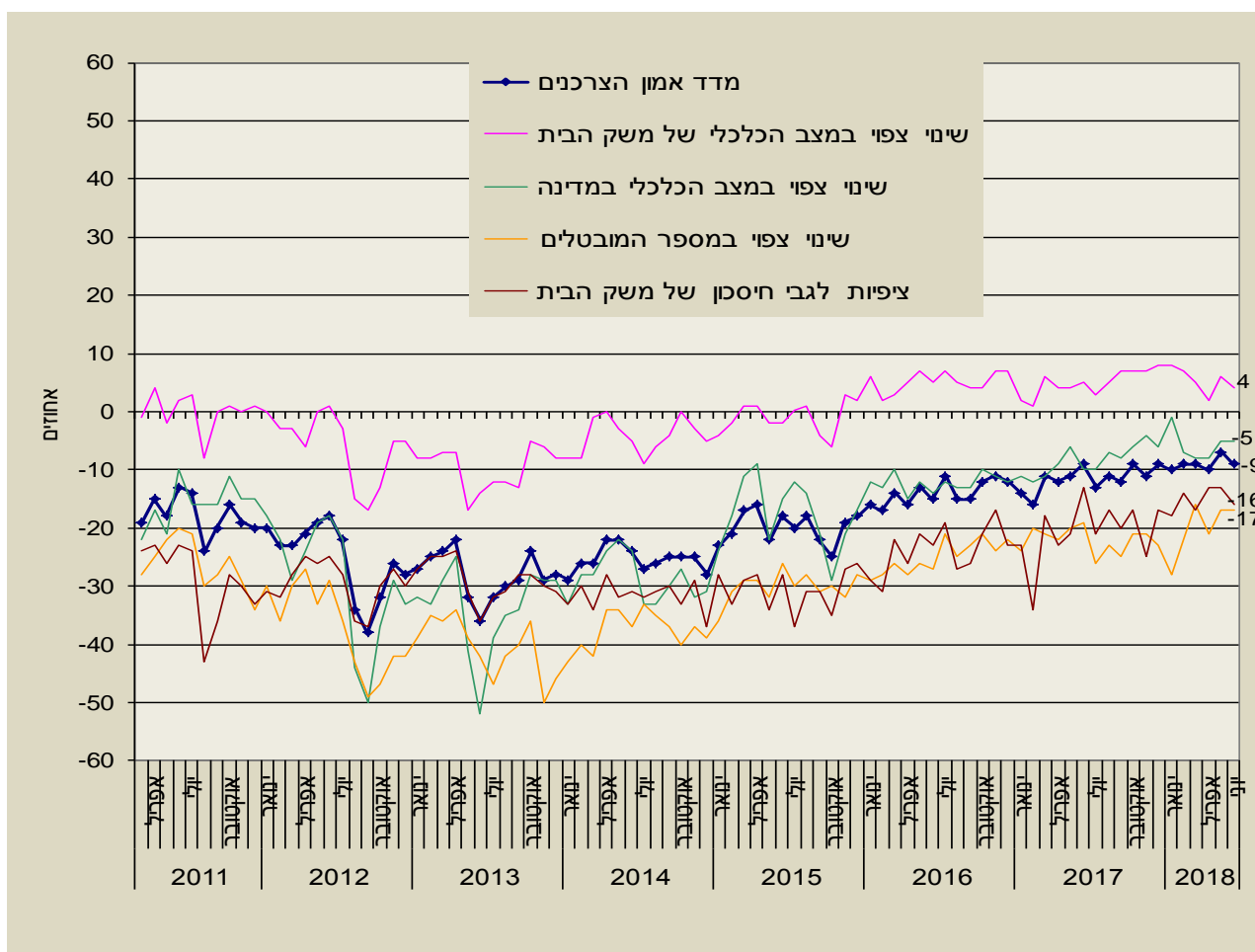
¹ כולל גם נוצרים לא ערבים וחסרי סיווג דת.

מדד אמון הצרכנים ביוני 2018 עומד על -9% (במאי -7%). זאת בהמשך למגמת העלייה שמאפיינת את המדד מאז יוני 2013 (אז עמד ערך המדד על -36%). למגמת העלייה תורמים בעיקר שני מאזנים: המאזן המתייחס לשינוי הצפוי במצב הכלכלי של משק הבית והמאזן המתייחס לשינוי הצפוי במצב הכלכלי של המדינה.

בקרב משקי הבית: המאזן לגבי **ציפיות לחיסכון** בשנה הקרובה הוא שלילי (-16) ומעיד על פסימיות. לעומת זאת, מאזן הציפיות לשינוי במצב הכלכלי בשנה הקרובה הוא חיובי מאז נובמבר 2015, ומעיד על אופטימיות זהירה (4).

ערכו של המאזן המתייחס לשינוי הצפוי במצב הכלכלי במדינה שעומד גם החודש על -5%, מעיד על מגמת שיפור בציפיות הפרטים לעומת יוני 2013, אז עמד על -52%.

תרשים 1 - מדד אמון הצרכנים והמאזנים המרכיבים אותו מתוך סקר אמון הצרכנים, מרץ 2011 - יוני 2018



אמון הצרכנים ביוני 2018, לפי רמת השכלה וקבוצת אוכלוסייה

✳ בקרב חסרי תעודת בגרות עומד ערך המדד על -19% ומצביע על פסימיות רבה יותר, הן לעומת בעלי תעודת בגרות או תעודה על-תיכונית, והן לעומת בעלי תעודה אקדמית, שאצלם ערך המדד הוא -5% ו-2%, בהתאמה.

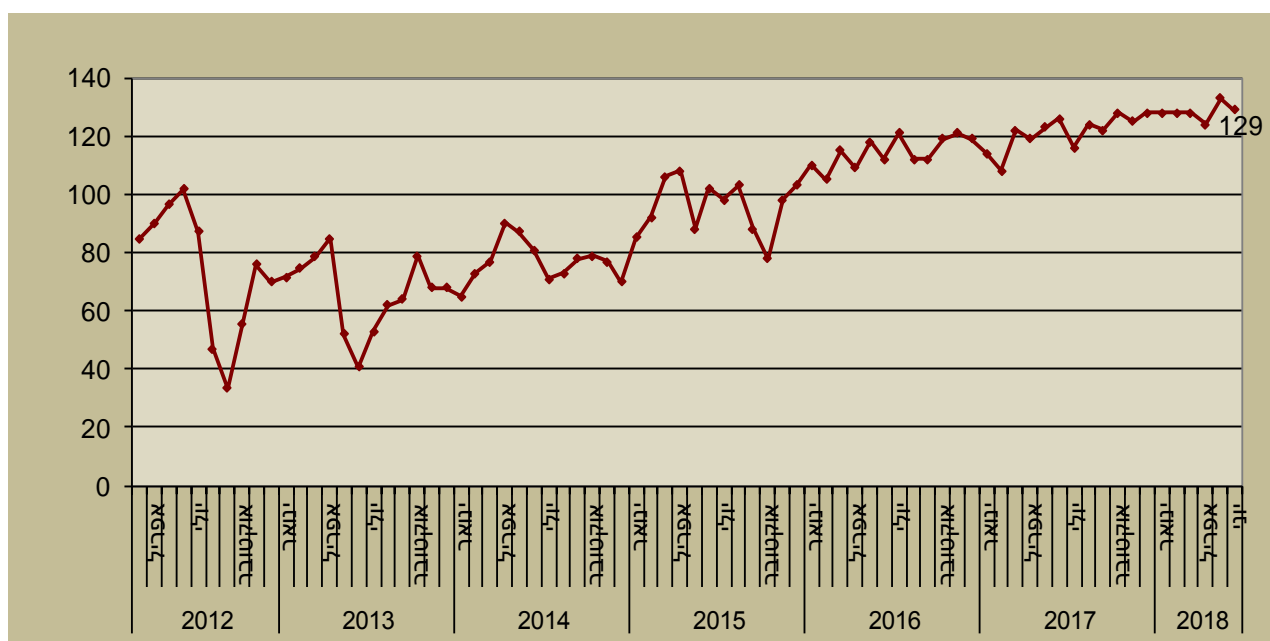
✿ בקרב האוכלוסייה הערבית עומד ערך המדד על 23%- ומצביע על פסימיות רבה יותר לעומת האוכלוסייה היהודית², שאצלה ערך המדד הוא 5%-.

מדד אמון הצרכנים היחסי בישראל

מדד אמון הצרכנים היחסי, נגזר ממדד אמון הצרכנים. המדד מחושב יחסית לתקופת הבסיס - מרץ 2011 עד פברואר 2012.³ נתוני המדד היחסי משלימים את התמונה שמציג מדד אמון הצרכנים.

ביוני 2018 עומד מדד אמון הצרכנים היחסי על 129 (במאי 133), ונמצא במגמת עלייה מיוני 2013 (אז עמד על 41).

תרשים 2 - מדד אמון הצרכנים היחסי, מרץ 2012 עד יוני 2018 ממוצע מרץ 2011 עד פברואר 2012 = 100



לנתוני הסקר במאגר הנתונים המרכזי

פרטים נוספים על הסקר באתר הלמ"ס

² כולל גם נוצרים לא ערבים וחסרי סיווג דת.

³ בכל חודש, כל אחד מארבעת אומדני המאזנים מתוקנן לקנה מידה אחיד באמצעות חישוב המבוסס על תקופת בסיס, ומדד אמון הצרכנים היחסי מתקבל באמצעות חישוב ממוצע אומדני המאזנים המתוקננים, הכפלתו ב-10 והוספת 100.

ערך של 100, פירושו שהאוכלוסייה אינה אופטימית ואינה פסימית יחסית לתקופת הבסיס - ממוצע מרץ 2011 עד פברואר 2012. ערכים נמוכים מ-100 מעידים על פסימיות של האוכלוסייה, וככל שהערך נמוך יותר, המשמעות היא שהאוכלוסייה פסימית יותר, יחסית לתקופת הבסיס. ערכים גבוהים מ-100 מעידים על אופטימיות של האוכלוסייה, וככל שהערך גבוה יותר, המשמעות היא שהאוכלוסייה אופטימית יותר, יחסית לתקופת הבסיס.

להסברים נוספים