

הודעה לתקשורת

אתר: www.cbs.gov.il דוא"ל: info@cbs.gov.il פקס: 02-6521340

ירושלים, יט' באלול תשע"ח
30 באוגוסט 2018
261/2018

רכישות בכרטיסי אשראי על-ידי צרכנים פרטיים בחודשים מאי-יולי 2018 Credit Card Purchases by Private Consumers in May-July 2018

מאי - יולי 2018 נתוני המגמה בחישוב שנתי (במחירים קבועים)

- עלייה של 3.0% בסך כל הרכישות בכרטיסי אשראי
- עלייה של 3.4% מוצרים ושירותים אחרים
- עלייה של 0.1% ברכישות מזון ומשקאות (כולל שירותי אוכל)
- עלייה של 3.0% ברכישות מוצרי תעשייה
- עלייה של 3.4% ברכישות שירותים

לוחות

על פי נתוני המגמה, בשלושת החודשים מאי- יולי 2018 נרשמה עלייה, במחירים קבועים, של 3.0% בחישוב שנתי, בסך כל הרכישות בכרטיסי אשראי; זאת, לאחר עלייה של 4.2% בשלושת החודשים פברואר -אפריל 2018. (לוח 1).

ראוי לציין כי הנתונים משקפים גם עלייה בשימוש בכרטיסי האשראי של הצרכנים.
לוח א. השינוי באחוזים במדדי הרכישות בכרטיסי אשראי במחירים קבועים

ענפי רכישה	מנוכה עונתיות ינואר - יולי 2018 *	מגמה בחישוב שנתי פברואר - אפריל 2018	מגמה בחישוב שנתי מאי - יולי 2018
סך כל הרכישות (<u>לוח 1</u>)	7.8	4.2	3.0
מוצרים ושירותים אחרים (<u>לוח 2</u>) (כולל דלק חשמל וגז, מחשבים ותכנה, ציוד ושירותי תחבורה ותקשורת, ספרים, פרסום, שירותי רפואה ותרופות ושונות)	8.9	4.6	3.4

* בהשוואה לתקופה המקבילה אשתקד.

כתבה: רחל בן יוסף, תחום מדדי עסקים ותעשייה
לקבלת הסברים ניתן לפנות גם אל יחידת הדוברות בטל' 02-6527845

ענפי רכישה	מגמה עונתיות ינואר - יולי * 2018	מגמה בחישוב שנתי פברואר - אפריל 2018	מגמה בחישוב שנתי מאי - יולי 2018
מזון ומשקאות (לוח 3) (כולל שירותי אוכל)	5.5	0.3	0.1
מוצרי תעשייה (לוח 4) (כולל הלבשה והנעלה, מוצרי חשמל ואלקטרוניקה, כולל בבתי כל-בו, ורחיטים)	6.4	6.5	3.0
שירותים (לוח 5) (כולל שירותי ביטוח, טיסות ואירוח, פנאי ובילוי ושירותי עירייה וממשלה)	8.5	5.5	3.4

המגמה בחישוב שנתי: מאי-יולי 2018

בקבוצה **מוצרים ושירותים אחרים**, שהיא 43% מסך הרכישות בשנת 2017, חלה עלייה של 3.4% במגמה במאי-יולי 2018. מזה, בענף מחשבים ותוכנה עלייה של 6.3%, בענף ציוד ושירותי תקשורת עלייה של 5.3%, ובענף ספרים, ציוד משרדי ופרסום ירידה של 0.6%.

בקבוצה **שירותים**, שהיא 22% מסך הרכישות בשנת 2017, חלה עלייה של 3.4% במגמה במאי-יולי 2018. מזה, בענף שירותי ממשלה ועירייה עלייה של 8.8%, בענף הביטוח חלה עלייה של 4.0%, ובענף פנאי ובילוי ירידה של 2.3%.

בקבוצה **מוצרי תעשייה**, שהיא 19% מסך הרכישות בשנת 2017, חלה עלייה של 3.0% במגמה במאי-יולי 2018, מזה, בענף הלבשה והנעלה עלייה של 7.5%, בענף מוצרי חשמל ואלקטרוניקה עלייה של 4.3%.

בקבוצה **מזון ומשקאות**, שהיא 16% מסך הרכישות בשנת 2017, חלה יציבות במגמה במאי-יולי 2018.

לוח ב. שינוי באחוזים¹ במדדי רכישות בכרטיסי אשראי על ידי צרכנים פרטיים במחירים קבועים²

ענפי רכישה	³ I-XII 2016	⁴ I-XII 2017	⁵ I-VII 2018
רכישות בכרטיסי אשראי	8.7	8.9	7.8
מוצרים ושירותים אחרים	9.2	10.5	8.9
מזון ומשקאות (כולל שירותי אוכל)	6.9	5.3	5.5
מוצרי תעשייה	8.2	7.1	6.4
שירותים	9.9	10.3	8.5

נתונים מנוכי עונתיות מתקבלים לאחר ניכוי השפעת העונתיות והשפעת החגים וימי הפעילות, מהנתונים המקוריים. נתוני המגמה נאמדים לאחר הסרת השפעת האי-סדירות ("רעשים") מהנתונים מנוכי העונתיות. נתונים מנוכי עונתיות ומגמה עשויים להשתנות מאחר שהם מחושבים מחדש עם קבלת נתון מקורי נוסף מדי חודש.

¹ כל תקופה לעומת התקופה המקבילה בשנה הקודמת.

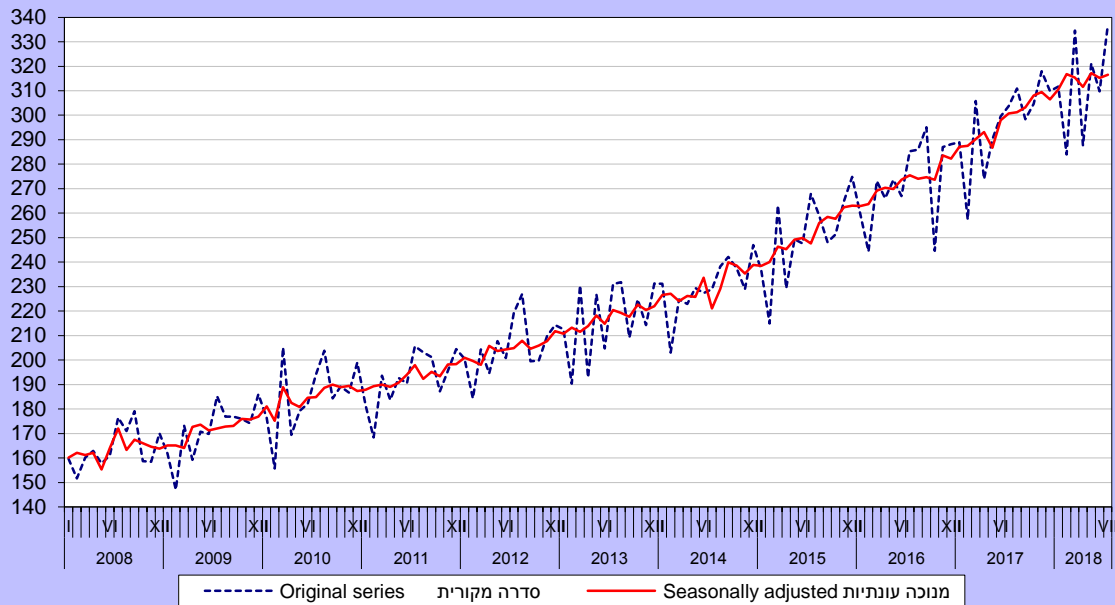
² סעיפי הרכישה מנוכים במדדים מתאימים מתוך סעיפי מדד המחירים לצרכן.

³ נתונים מקוריים.

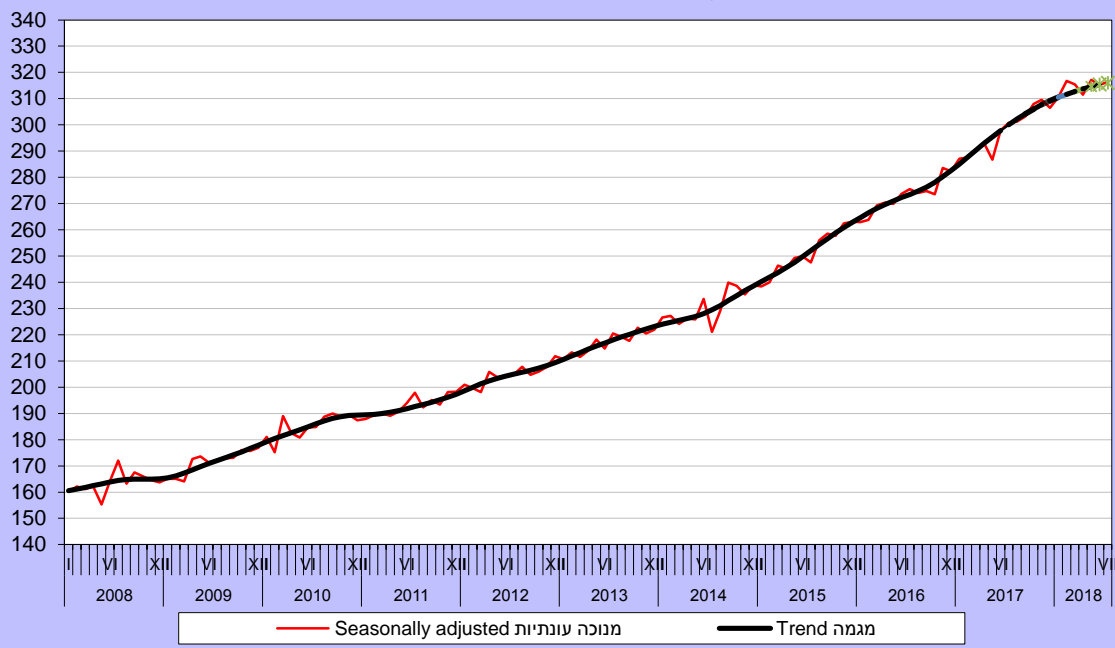
⁴ נתונים מקוריים.

⁵ נתונים מנוכי עונתיות.

תרשים 1: מדדי ערך סך הרכישות בכרטיסי אשראי על ידי צרכנים פרטיים במחירים קבועים. בסיס: 100.0=2002



תרשים 2: מדדי ערך סך הרכישות בכרטיסי אשראי על ידי צרכנים פרטיים במחירים קבועים. בסיס: 100.0=2002

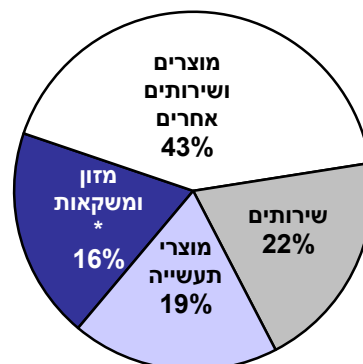


* שלוש הנקודות האחרונות של המגמה עשויות להשתנות במידה ניכרת.

* The last three points of the trend may be subject to a significant revision

תרשים 3. התפלגות הרכישות בכרטיסי אשראי על ידי צרכנים פרטיים בשנת 2017 לפי קבוצת רכישה ולפי ענף רכישה בהתאם לסיווג בתי העסק על ידי חברות האשראי, באחוזים

קבוצה	ענף רכישה	אחוזים
מוצרים ושירותים אחרים	סה"כ	43
	דלק, חשמל וגז	6
	מחשבים ותוכנה	6
	תחבורה	3
	תקשורת	8
	ספרים, ציוד משרדי	2
	רפואה ותרופות	6
אחר	12	
מזון ומשקאות *		16
מוצרי תעשייה	סה"כ	19
	הלבשה והנעלה	9
	חשמל ואלקטרוניקה	7
	רהיטים	3
שירותים	סה"כ	22
	ביטוח	7
	שירותי ממשלה ועירייה	8
	טיסות, תיירות	5
	פנאי ובילוי	2
סה"כ		100



* כולל שירותי אוכל

הנתונים על רכישות של צרכנים פרטיים בכרטיסי אשראי מתקבלים מכל חברות כרטיסי האשראי הפועלות בישראל, ומחולקים לפי ארבע קבוצות רכישה ראשיות ולפי ענפי משנה, בהתאם לסיווג בתי העסק על ידי חברות האשראי. הרכישות בכרטיסי אשראי מדווחות לפי סכום הרכישה הכולל של הצרכנים בבתי העסק, ומתייחסות לרכישות של ישראלים בארץ בלבד.

הנתונים מוצגים בלוחות כמדדים על בסיס ממוצע שנת 2002. סדרה זו של מדדים מחושבת משנת 2002. איסוף הנתונים לאורך שנים, מאפשר לערוך השוואות בין תקופות שונות לאורך זמן. (לוח 6, תרשימים 2,3)

מסוף שנת 2010 סדרת סך כל הרכישות בכרטיסי אשראי מנוכת העונתיות מחושבת לפי "שיטה בלתי ישירה", שהיא סכום משוקלל של ארבע קבוצות רכישה מנוכות העונתיות: מוצרים ושירותים אחרים, מזון ומשקאות, מוצרי תעשייה ושירותים.

- ההודעה הבאה על "רכישות בכרטיסי אשראי על ידי צרכנים פרטיים באוגוסט 2018" תפורסם ב-7 באוקטובר 2018.