

הודעה לתקשורת

אתר: www.cbs.gov.il דוא"ל: info@cbs.gov.il פקס: 02-6521340

ירושלים, יג' בחשוון, התשע"ט
22 אוקטובר, 2018
312/2018

1,261 נפגעים ב-753 תאונות דרכים¹ בחודש ספטמבר 2018 מתוכם: 16 הרוגים ב-16 תאונות קטלניות September 2018: 1,261 Casualties in 753 Road Accidents¹ There of: 16 Killed in 16 Fatal Accidents

בחודש ספטמבר 2018 נרשמו ע"י משטרת ישראל בתיקי ת"ד, כולל תאונות שאירעו באזור יהודה והשומרון, 753 תאונות דרכים עם נפגעים, מהן 16 תאונות קטלניות ו-99 תאונות עם פצועים קשה. בתאונות אלו נפגעו 1,261 איש, מהם 16 הרוגים ו-106 פצועים קשה.

[לוחות](#)

[הגדרות](#)

לוח א: תאונות דרכים ונפגעים בחודש ספטמבר 2018 (נתונים ארעיים) - תיקי ת"ד

תאונות שאירעו באזור יהודה והשומרון	ללא תאונות שאירעו באזור יהודה והשומרון	סך הכל	סוגי תאונות ונפגעים
23	730	753	תאונות עם נפגעים - סך הכל
2	14	16	קטלניות
5	94	99	קשות
16	622	638	קלות
47	1,214	1,261	נפגעים - סך הכל
2	14	16	הרוגים
6	100	106	פצועים קשה
39	1,100	1,139	פצועים קל

¹ תיקי ת"ד, כולל באזור יהודה והשומרון.

¹ R.A files, including accidents that took place in the Judea and Samaria Area.

בחודש ספטמבר 2018 נרשמו ע"י משטרת ישראל בתיקי "כללי עם נפגעים", כולל תאונות שאירעו באזור יהודה והשומרון, 1,956 דיווחים על תאונות דרכים עם נפגעים קל. בתאונות אלו דווח על 2,522 בני אדם שנפגעו קל.

לוח ב: דיווחים על תאונות דרכים עם נפגעים קל בחודש ספטמבר 2018 (נתונים ארעיים) -

תיקי "כללי עם נפגעים"

תאונות ונפגעים - תיקי "כללי עם נפגעים"	סך הכל	ללא תאונות שאירעו באזור יהודה והשומרון	תאונות שאירעו באזור יהודה והשומרון
תאונות עם נפגעים - סך הכל	1,956	1,920	36
נפגעים קל - סך הכל	2,522	2,466	56

בחודש ספטמבר 2018 נרשמו ע"י משטרת ישראל בתיקי ת"ד (לא כולל תאונות שאירעו באזור יהודה והשומרון) 730 תאונות עם נפגעים, מהן 14 תאונות קטלניות ו-94 תאונות עם פצועים קשה. בתאונות אלו נפגעו 1,214 איש, מהם 14 הרוגים ו-100 פצועים קשה.

בבדיקת נתוני המגמה² (לא כולל תאונות שאירעו באזור יהודה והשומרון), נמצא כי במספר התאונות עם נפגעים מסתמנת ירידה בקצב של 1.2% החל בחודש אוגוסט 2017 ועד ספטמבר 2018, זאת לאחר עלייה בקצב של 0.9% בממוצע לחודש שהחלה באוקטובר 2016 ונמשכה עד יולי 2017. (לוח 1, תרשימים 1 ו-2).

נתוני המגמה של מספר הנפגעים (לא כולל תאונות שאירעו באזור יהודה והשומרון), מצביעים על כך שהחל ביוני 2017 ועד ספטמבר 2018, נרשמה ירידה בקצב של 1.1% בממוצע לחודש וזאת לאחר עלייה בקצב של 0.7% בין החודשים נובמבר 2016 ועד מאי 2017 (לוח 1).

הנתונים מבוססים על עיבודים שנערכו בלשכה המרכזית לסטטיסטיקה מתוך קובץ תאונות דרכים עם נפגעים של משטרת ישראל המעודכן לאמצע חודש אוקטובר 2018.

מידע מפורט על תאונות הדרכים 2003-2018, ניתן לקבל במחוללים באתר הלמ"ס:

1. [מחולל לוחות](#)

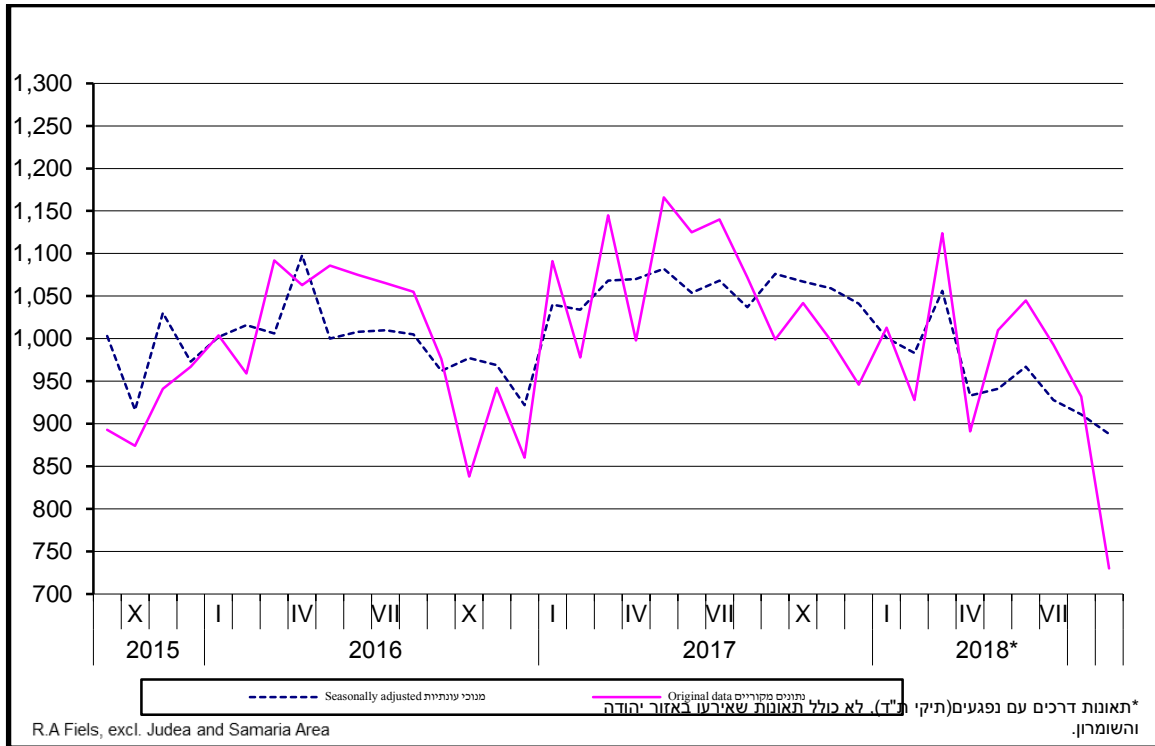
2. [מחולל מפות](#)

ההודעה הבאה על "תאונות דרכים עם נפגעים בחודש אוקטובר 2018" תפורסם ב-22 בנובמבר 2018.

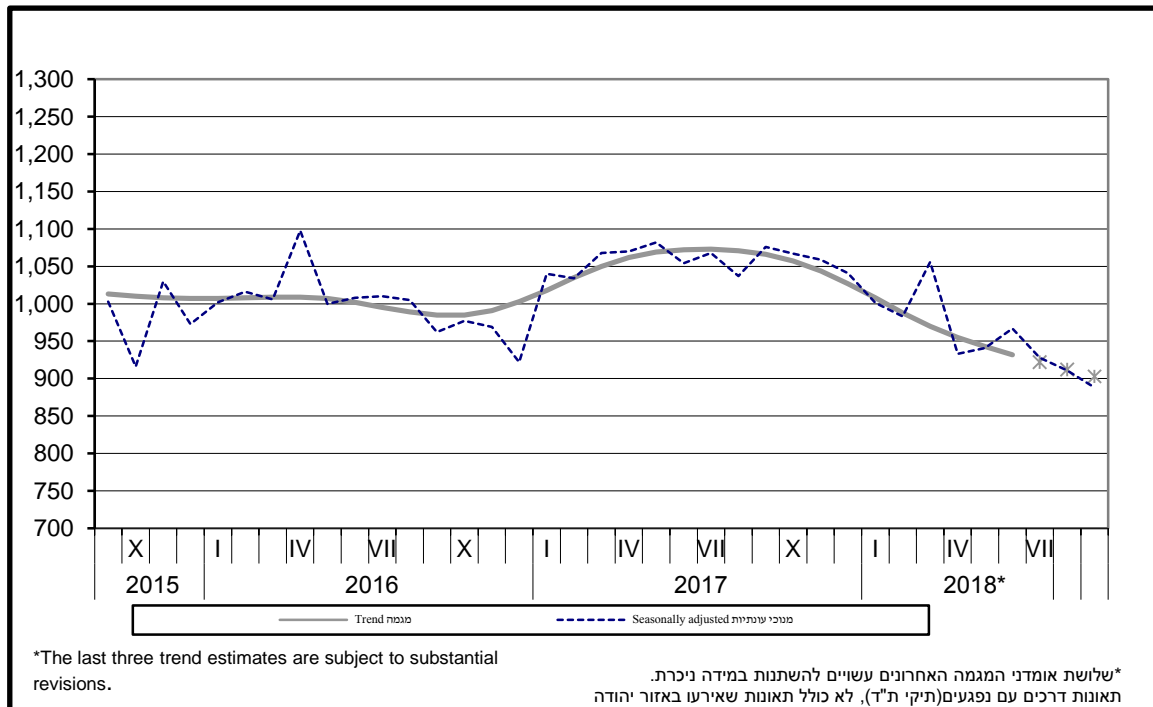
² הסבר מפורט ומעודכן על תהליך ניכוי עונתיות ואמידת המגמה המתפרסם ב"[הגורמים העונתיים וגורמי ההתאמה מראש ל-2018, מגמות ל-2018-2014](#)" (באתר הלמ"ס באינטרנט בלבד: הגדרות, סיווגים ושיטות, שיטות סטטיסטיות, סדרות עתיות).

תאונות דרכים עם נפגעים³ - נתונים חודשיים
Road Accidents with Casualties -Monthly Data
תרשים 1 : תאונות דרכים עם נפגעים (נתונים מקוריים ומנוכי עונתיות)

Diagram 1: Road Accidents with Casualties (Original Data and Seasonally Adjusted Data)



תרשים 2: תאונות דרכים עם נפגעים (נתונים מנוכי עונתיות ונתוני מגמה)
Diagram 2: Road Accidents with Casualties (Seasonally Adjusted Data and Trend)



[ניתוח עדכונים](#)

³ תיקי ת"ד, לא כולל באזור יהודה והשומרון.
³ R.A files, not including accidents that took place in the Judea and Samaria Area.

הגדרות

תאונת דרכים עם נפגעים: תאונת דרכים שמעורב בה כלי רכב בנסיעה אחד לפחות ונפצע בה או נהרג אדם אחד לפחות.

תיק ת"ד: תיק חקירה שנפתח ע"י משטרת ישראל בעקבות אירוע תאונת דרכים עם נפגעים.

תיק כללי עם נפגעים: תיק שנפתח ע"י משטרת ישראל בעקבות דיווח על תאונת דרכים עם נפגע/ים קל בלבד ושאינו נחקר על ידה.

תאונת דרכים קטלנית: תאונת דרכים שנהרג בה אדם אחד לפחות או נפצע בה אדם אחד לפחות ונפטר מפצעיו בתוך 30 יום.

תאונת דרכים קשה: תאונת דרכים שנפצע בה קשה אדם אחד לפחות, ושלא נהרג בה שום אדם.

תאונת דרכים קלה: תאונת דרכים שנפצע בה קל אדם אחד לפחות, ושלא נהרג בה או נפצע בה קשה שום אדם.

הרוג בתאונת דרכים: אדם שנהרג בתאונת דרכים או אדם שנפצע בתאונת דרכים ונפטר מפצעיו בתוך 30 יום מיום התאונה.

פצוע קשה בתאונת דרכים: אדם שנפצע בתאונת דרכים ואושפז בבית חולים 24 שעות או יותר, לא לצורך השגחה בלבד.

פצוע קל בתאונת דרכים: אדם שנפצע בתאונת דרכים ולא אושפז בבית חולים, או אושפז פחות מ-24 שעות, או אושפז לצורך השגחה בלבד.