

# הודעה לתקשורת

אתר: [www.cbs.gov.il](http://www.cbs.gov.il) דוא"ל: [info@cbs.gov.il](mailto:info@cbs.gov.il) פקס: 02-6521340

ירושלים, כ"ב בחשוון התשע"ט  
31 באוקטובר 2018  
321/2018

## רכישות בכרטיסי אשראי על-ידי צרכנים פרטיים בחודשים יולי-ספטמבר 2018 Credit Card Purchases by Private Consumers in July-September 2018

יולי - ספטמבר 2018 נתוני המגמה בחישוב שנתי (במחירים קבועים)

- עלייה של 5.7% בסך כל הרכישות בכרטיסי אשראי
- עלייה של 2.4% מוצרים ושירותים אחרים
- עלייה של 6.1% ברכישות מזון ומשקאות (כולל שירותי אוכל)
- עלייה של 8.0% ברכישות מוצרי תעשייה
- עלייה של 6.7% ברכישות שירותים

### לוחות

על פי נתוני המגמה, בשלושת החודשים יולי-ספטמבר 2018 נרשמה עלייה, במחירים קבועים, של 5.7% בחישוב שנתי, בסך כל הרכישות בכרטיסי אשראי; זאת, לאחר עלייה של 5.8% בשלושת החודשים אפריל-יוני 2018. ([לוח 1](#)).

ראוי לציין כי הנתונים משקפים גם עלייה בשימוש בכרטיסי האשראי של הצרכנים.

לוח א. השינוי באחוזים במדדי הרכישות בכרטיסי אשראי במחירים קבועים

ענפי רכישה	מנוכה עונתיות ינואר - ספטמבר 2018 *	מגמה בחישוב שנתי אפריל - יוני 2018	מגמה בחישוב שנתי יולי - ספטמבר 2018
סך כל הרכישות ( <a href="#">לוח 1</a> )	7.5	5.8	5.7
מוצרים ושירותים אחרים ( <a href="#">לוח 2</a> ) (כולל דלק חשמל וגז, מחשבים ותכנה, ציוד ושירותי תחבורה ותקשורת, ספרים, פרסום, שירותי רפואה ותרופות ושונות)	8.3	4.0	2.4
מזון ומשקאות ( <a href="#">לוח 3</a> ) (כולל שירותי אוכל)	5.9	4.1	6.1

\* בהשוואה לתקופה המקבילה אשתקד.

כתבה: רחל בן יוסף, תחום מדדי עסקים ותעשייה  
לקבלת הסברים ניתן לפנות גם אל יחידת הדוברות בטל' 02-6527845

ענפי רכישה	מנוכה עונתיות ינואר - ספטמבר * 2018	מגמה בחישוב שנתי אפריל - יוני 2018	מגמה בחישוב שנתי יולי - ספטמבר 2018
<b>מוצרי תעשייה (לוח 4)</b> (כולל הלבשה והנעלה, מוצרי חשמל ואלקטרוניקה, כולל בבתי כל-בו, ורחיטים)	6.5	10.2	8.0
<b>שירותים (לוח 5)</b> (כולל שירותי ביטוח, טיסות ואירוח, פנאי ובילוי ושירותי עירייה וממשלה)	8.0	5.5	6.7

#### המגמה בחישוב שנתי: יולי-ספטמבר 2018

בקבוצה **מוצרים ושירותים אחרים**, שהיא 43% מסך הרכישות בשנת 2017, חלה עלייה של 2.4% במגמה ביולי-ספטמבר 2018. מזה, בענף דלק, חשמל וגז עלייה של 6.3%, בענף ציוד ושרותי תחבורה עלייה של 3.7%, בענף מחשבים ותוכנה עלייה של 2.2%, בענף שירותי רפואה ותרופות עלייה של 1.5%, ובענף ציוד ושרותי תקשורת ירידה של 1.3%.

בקבוצה **שירותים**, שהיא 22% מסך הרכישות בשנת 2017, חלה עלייה של 6.7% במגמה ביולי-ספטמבר 2018. מזה, בענף פנאי ובילוי עלייה של 8.5%, בענף שירותי ממשלה ועירייה עלייה של 7.7%, ובענף הביטוח חלה עלייה של 7.4%.

בקבוצה **מוצרי תעשייה**, שהיא 19% מסך הרכישות בשנת 2017, חלה עלייה של 8.0% במגמה ביולי-ספטמבר 2018, מזה, בענף הלבשה והנעלה עלייה של 12.2%, בענף הרחיטים עלייה של 5.9%, ובענף מוצרי חשמל ואלקטרוניקה ירידה של 3.7%.

בקבוצה **מזון ומשקאות**, שהיא 16% מסך הרכישות בשנת 2017, חלה עלייה של 6.1% במגמה ביולי-ספטמבר 2018.

לוח ב. שינוי באחוזים<sup>1</sup> במדדי רכישות בכרטיסי אשראי על ידי צרכנים פרטיים במחירים קבועים<sup>2</sup>

ענפי רכישה	<sup>3</sup> I-XII 1620	<sup>4</sup> I-XII 1720	<sup>5</sup> I-IX 1820
רכישות בכרטיסי אשראי	8.7	98.	57.
מוצרים ושירותים אחרים	29.	10.5	38.
מזון ומשקאות (כולל שירותי אוכל)	6.9	5.3	5.9
מוצרי תעשייה	8.2	7.1	6.5
שירותים	99.	10.3	08.

נתונים מנוכי עונתיות מתקבלים לאחר ניכוי השפעת העונתיות והשפעת החגים וימי הפעילות, מהנתונים המקוריים. נתוני המגמה נאמדים לאחר הסרת השפעת האי-סדירות ("רעשים") מהנתונים מנוכי העונתיות. נתונים מנוכי עונתיות ומגמה עשויים להשתנות מאחר שהם מחושבים מחדש עם קבלת נתון מקורי נוסף מדי חודש.

<sup>1</sup> כל תקופה לעומת התקופה המקבילה בשנה הקודמת.

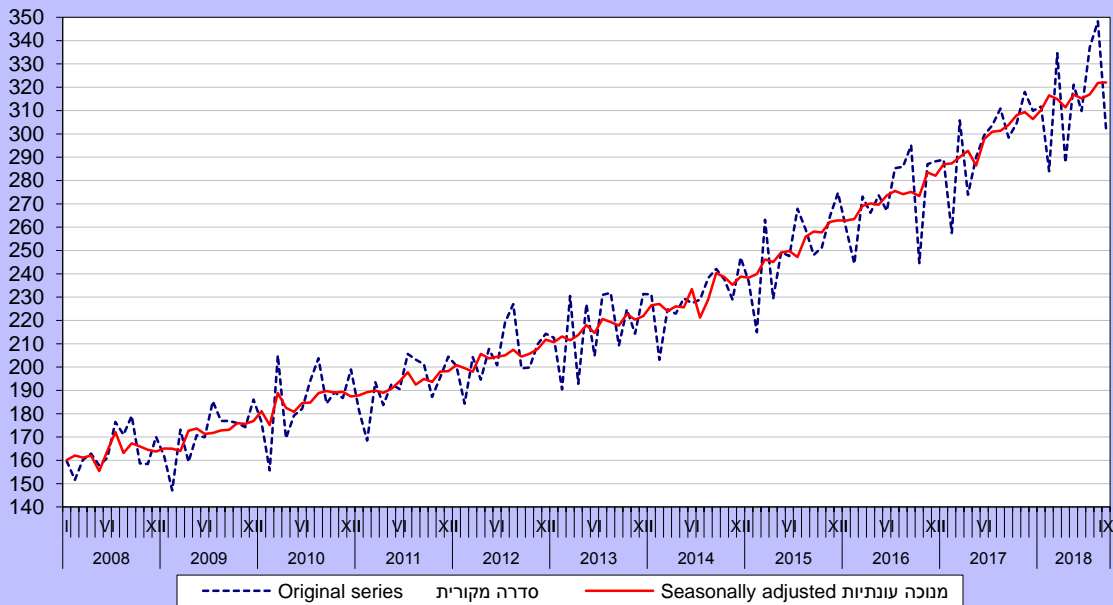
<sup>2</sup> סעיפי הרכישה מנוכים במדדים מתאימים מתוך סעיפי מדד המחירים לצרכן.

<sup>3</sup> נתונים מקוריים.

<sup>4</sup> נתונים מקוריים.

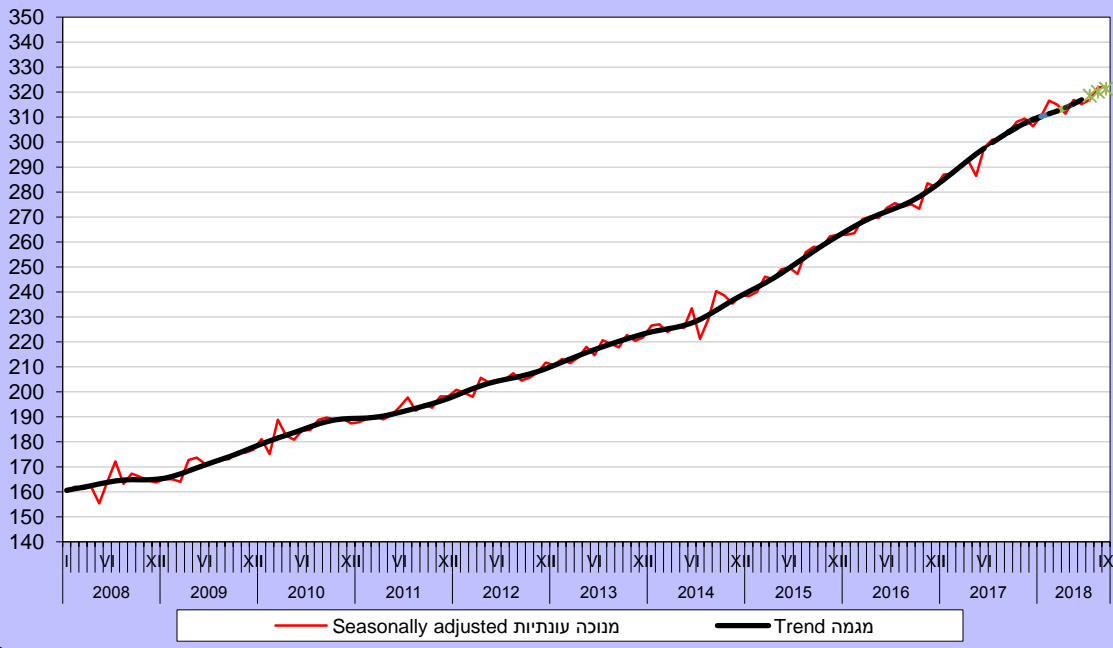
<sup>5</sup> נתונים מנוכי עונתיות.

תרשים 1: מדדי ערך סך הרכישות בכרטיסי אשראי על ידי צרכנים פרטיים  
 במחירים קבועים. בסיס: 100.0=2002



----- Original series סדרה מקורית      — Seasonally adjusted מנוכה עונתיות

תרשים 2: מדדי ערך סך הרכישות בכרטיסי אשראי על ידי צרכנים פרטיים  
 במחירים קבועים. בסיס: 100.0=2002



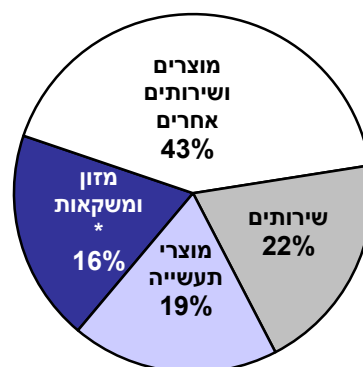
— Seasonally adjusted מנוכה עונתיות      — Trend מגמה

\* שלוש הנקודות האחרונות של המגמה עשויות להשתנות במידה ניכרת.

\* The last three points of the trend may be subject to a significant revision

**תרשים 3. התפלגות הרכישות בכרטיסי אשראי על ידי צרכנים פרטיים בשנת 2017 לפי קבוצת רכישה ולפי ענף רכישה בהתאם לסיווג בתי העסק על ידי חברות האשראי, באחוזים**

קבוצה	ענף רכישה	אחוזים
-	סה"כ	43
-	דלק, חשמל וגז	6
מוצרים	מחשבים ותוכנה	6
ושירותים	תחבורה	3
אחרים	תקשורת	8
-	ספרים, ציוד משרדי	2
-	רפואה ותרופות	6
-	אחר	12
<b>מזון ומשקאות *</b>	-	<b>16</b>
-	סה"כ	19
מוצרי	הלבשה והנעלה	9
תעשייה	חשמל ואלקטרוניקה	7
-	רהיטים	3
-	סה"כ	22
-	ביטוח	7
שירותים	שירותי ממשלה ועירייה	8
-	טיסות, תיירות	5
-	פנאי ובילוי	2
-	סה"כ	100



כולל שירותי אוכל

הנתונים על רכישות של צרכנים פרטיים בכרטיסי אשראי מתקבלים מכל חברות כרטיסי האשראי הפועלות בישראל, ומחולקים לפי ארבע קבוצות רכישה ראשיות ולפי ענפי משנה, **בהתאם לסיווג בתי העסק על ידי חברות האשראי**. הרכישות בכרטיסי אשראי מדווחות לפי סכום הרכישה הכולל של הצרכנים בבתי העסק, ומתייחסות לרכישות של ישראלים בארץ בלבד. הנתונים מוצגים בלוחות כמדדים על בסיס ממוצע שנת 2002. סדרה זו של מדדים מחושבת משנת 2002.

איסוף הנתונים לאורך שנים, מאפשר לערוך השוואות בין תקופות שונות לאורך זמן. ([לוח 6, תרשימים 2.3](#))

מסוף שנת 2010 סדרת סך כל הרכישות בכרטיסי אשראי מנוכת העונתיות מחושבת לפי "שיטה בלתי ישירה", שהיא סכום משוקלל של ארבע קבוצות רכישה מנוכות העונתיות: מוצרים ושירותים אחרים, מזון ומשקאות, מוצרי תעשייה ושירותים.

- ההודעה הבאה על "רכישות בכרטיסי אשראי על ידי צרכנים פרטיים באוקטובר 2018" תפורסם ב-29 בנובמבר 2018.