

# הודעה לתקשורת

אתר: [www.cbs.gov.il](http://www.cbs.gov.il) דוא"ל: [info@cbs.gov.il](mailto:info@cbs.gov.il) פקס: 02-6521340

## הודעה קודמת בנושא זה פורסמה בתאריך 24 במאי 2018

ירושלים, כ"א באייר תשע"ט  
26 במאי 2019  
151/2019

### יבוא ויצוא סחורות לפי סוג הובלה 2018 Imports and Exports of Goods by Mode of Transport 2018

בשנת 2018

- \* יבוא הסחורות לישראל בהובלה ימית היווה 64.5% מערך יבוא הסחורות, לעומת 62.8% בשנת 2017.
- \* יצוא הסחורות בהובלה אווירית היווה 66.0% מערך היצוא, לעומת 67.2% בשנת 2017.

הנתונים בהודעה זו מבוססים על נתוני יבוא לפי ארץ מקור<sup>1</sup> ויצוא לפי היעד האחרון הידוע, בהסתמך על נתוני הסחורות שעברו במכס. הנתונים אינם כוללים את היבוא הביטחוני ואת סחר הסחורות עם הרשות הפלסטינית. יצוין כי ערכי היבוא והיצוא מתייחסים לערך הסחורות ולא לעלות שירותי ההובלה.

פירוט של יבוא ויצוא הסחורות לפי סוג הובלה (אופן הגעת הסחורה לארץ ויציאת הסחורה מהארץ) נועד להרחיב את אפשרויות הניתוח של כלל המשתמשים בנתוני הסחר בסחורות, לניטור של מסלולי תחבורה בין-לאומיים, לגיבוש מדיניות תחבורה, להערכת ההשפעה על הסביבה ועוד. כמו כן, פרסום זה משלים את ההמלצות הבין-לאומיות של ה-IMTS (המתודולוגיה לסטטיסטיקה של סחר בין-לאומי בסחורות מטעם האו"ם)<sup>2</sup>. הערכים המובאים בפרסום הם בדולרים של ארה"ב.

בהודעה זו מפורטים נתוני יבוא ויצוא הסחורות לפי חמישה סוגי הובלה: הובלה אווירית, הובלה ימית, הובלה יבשתית, הובלה בדואר חבילות והנעה עצמית.<sup>3</sup>

בשנת 2018 היווה היבוא בהובלה ימית 64.5% (49.4 מיליארד דולר) מערך יבוא הסחורות, היבוא בהובלה אווירית היווה 33.2% (25.4 מיליארד דולר) מסך היבוא. המשקל הגבוה יחסית של יבוא בהובלה אווירית מושפע

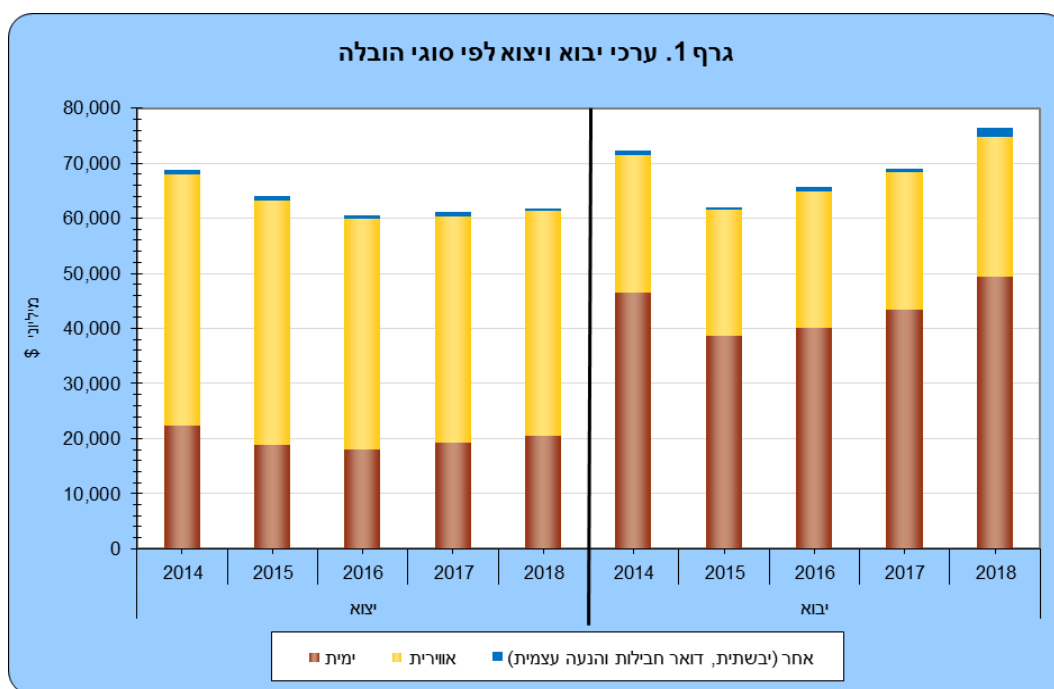
<sup>1</sup> בסטטיסטיקה השוטפת המתפרסמת מדי חודש ע"י הלשכה המרכזית לסטטיסטיקה, מוגדרת ארץ היבוא כ"ארץ הקנייה", שהיא הארץ שממנה נשלח חשבון הספק של הטובין ליבואן הישראלי. במקרים מסוימים שונה ארץ הקנייה מארץ מקור (ארץ הייצור) של אותה הסחורה. ולכן, לעתים קיימים הבדלים מהותיים בבחינת היבוא לפי שתי ההגדרות.

<sup>2</sup> [IMTS \(International Merchandise Trade Statistics \(page 53-54\)\)](#)

<sup>3</sup> הנעה עצמית היא יבוא/יצוא של סחורה המוגדרת כאוניה או כמטוס.

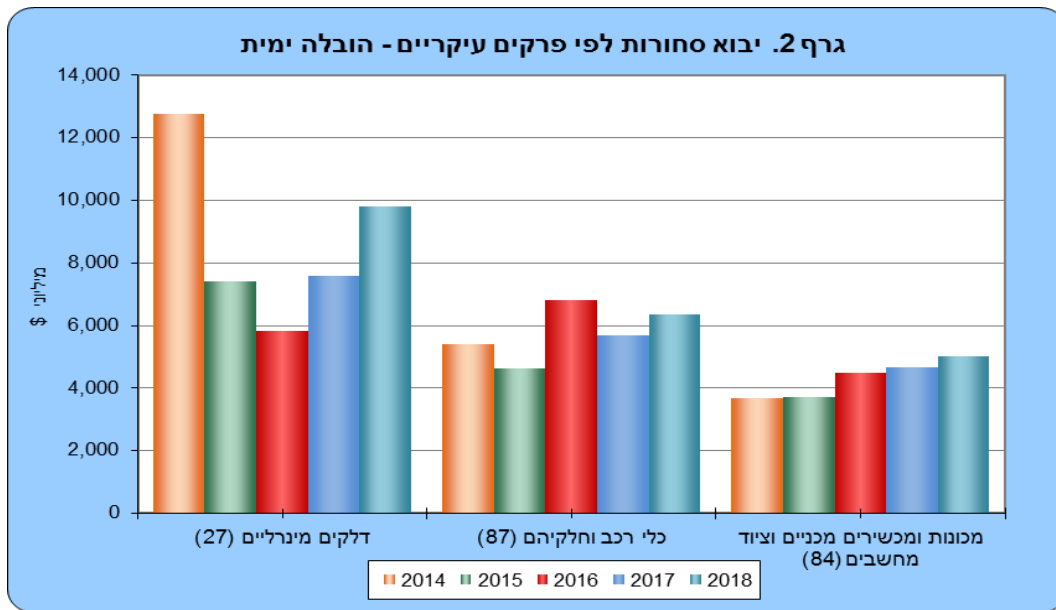
בעיקר מיבוא היהלומים שהם 8.5% (6.5 מיליארד דולר) מסך היבוא. היבוא ביתר סוגי ההובלה (הנעה עצמית, הובלה יבשתית ודואר חבילות) היווה 2.3% מסך היבוא.

היצוא בהובלה אווירית היווה 66.0% (40.9 מיליארד דולר) מערך יצוא הסחורות, המשקל הגבוה יחסית של יצוא בהובלה אווירית מושפע בעיקר מיצוא היהלומים שהם 23.3% (14.5 מיליארד דולר) מסך היצוא. היצוא בהובלה ימית היווה 33.4% (20.7 מיליארד דולר) מסך היצוא והיצוא ביתר סוגי ההובלות (הנעה עצמית, הובלה יבשתית ודואר חבילות) היווה 0.6% מסך היצוא.

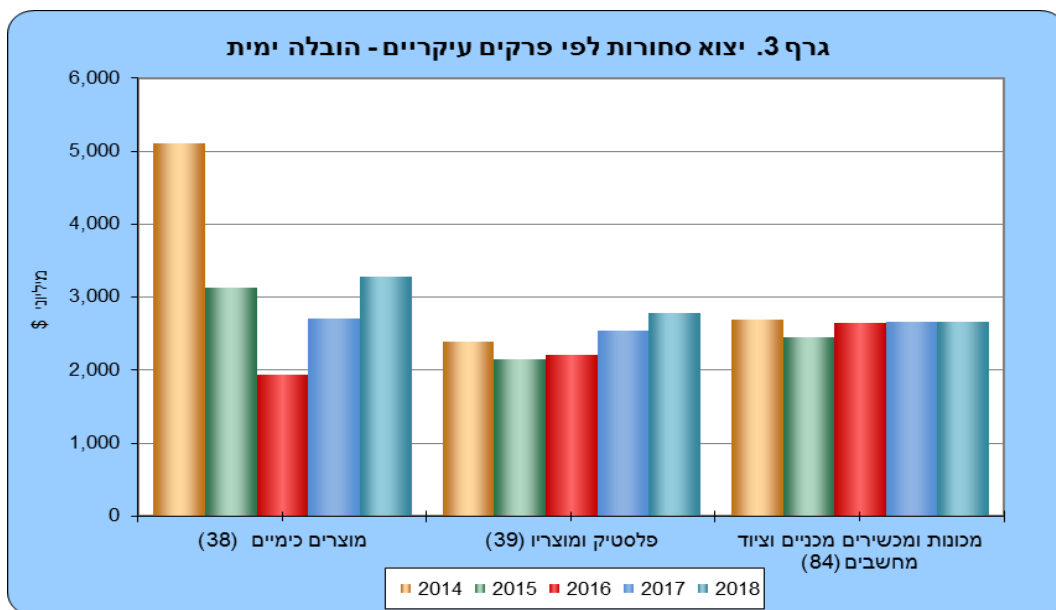


**יבוא ויצוא לפי סוג הובלה ופרקים עיקריים<sup>4</sup> בשנת 2018**  
 הסחורות העיקריות ביבוא בהובלה ימית היו: "דלקים מינרליים" (פרק 27) 19.8% (לעומת 17.5% ב-2017), "כלי רכב וחלקיהם" (פרק 87) 12.8% (13.1% ב-2017), ו"מכונות ומכשירים מכניים וציוד מחשבים" (פרק 84) 10.1% (10.7% ב-2017).

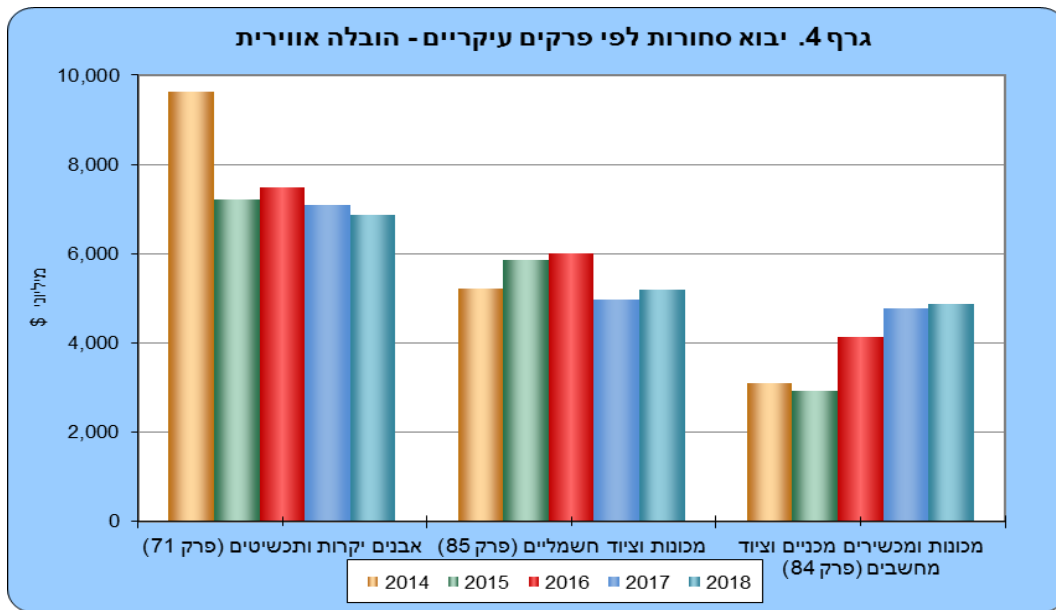
<sup>4</sup> לפי סיווג "השיטה המתואמת" - (H.S.) The Harmonized Commodity and Coding System – הרמה ההיררכית הגבוהה ביותר 2 ספרות, נקראת "פרק" ומונה 99 קבוצות ראו: [הסבר באתר האו"ם](#).



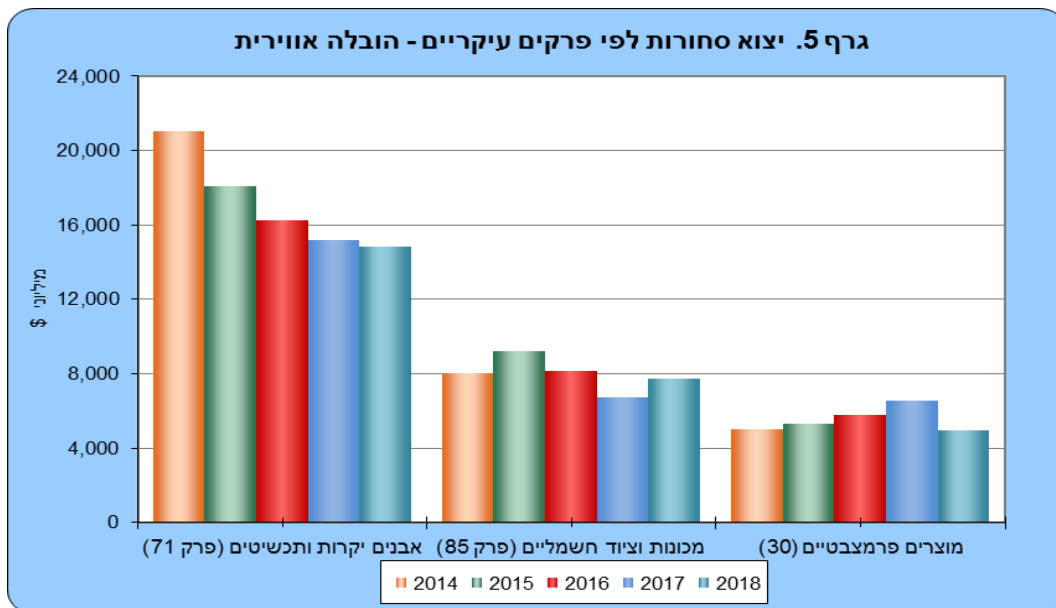
הסחורות העיקריות ביבוא בהובלה ימית היו: "מוצרים כימיים" (פרק 38) 15.8% (לעומת 14.0% ב-2017), "פלסטיק ומוצרו" (פרק 39) 13.4% (13.1% ב-2017) ו"מכונות ומכשירים מכניים וציוד מחשבים" (פרק 84) 12.9% (13.7% ב-2017).



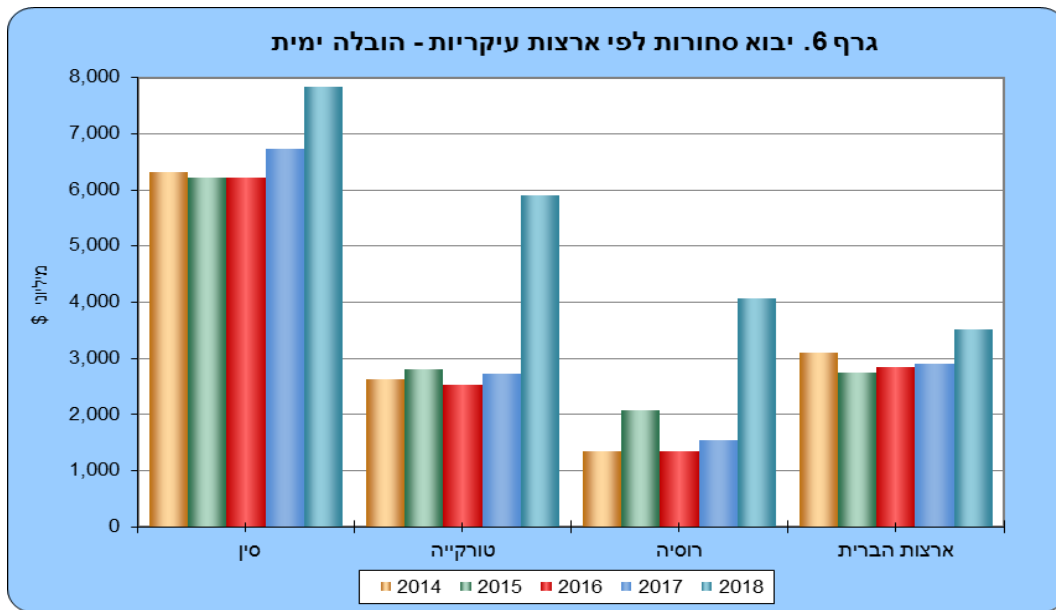
הסחורות העיקריות ביבוא בהובלה אווירית היו: "אבנים יקרות ותכשיטים" (פרק 71) 27.1% (לעומת 28.5% ב-2017), "מכונות וציוד חשמליים" (פרק 85) 20.5% (20.0% ב-2017) ו"מכונות ומכשירים מכניים וציוד מחשבים" (פרק 84) 19.2% (בדומה לשנת 2017).



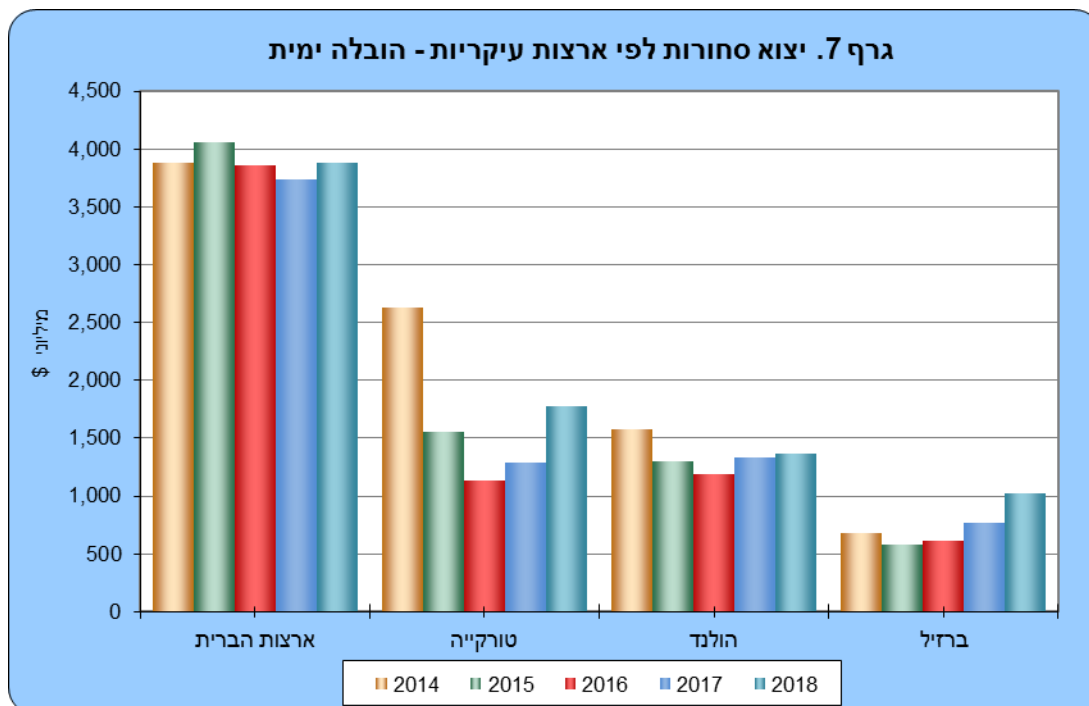
הסחורות העיקריות ביצוא בהובלה אווירית היו: "אבנים יקרות ותכשיטים" (פרק 71) 36.3% (לעומת 36.9% ב-2017), "מכונות וציוד חשמליים" (פרק 85) 19.0% (16.4% ב-2017) ו"מוצרים פרמצבטיים" (פרק 30) 12.1% (16.0% ב-2017).



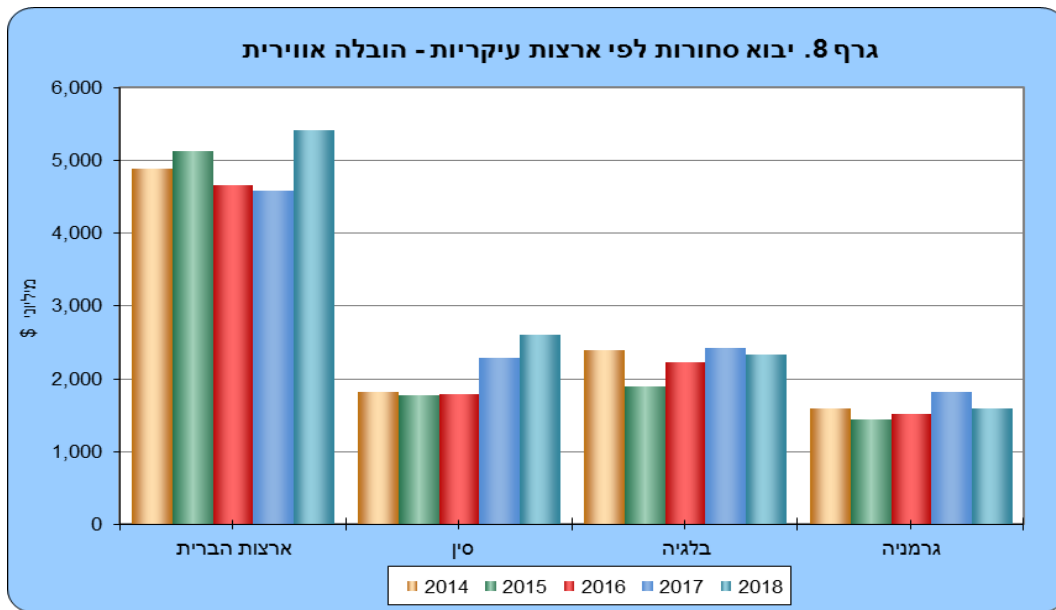
**יבוא ויצוא לפי סוג הובלה וארצות עיקריות בשנת 2018**  
 ארצות המקור העיקריות של היבוא בהובלה ימית היו: סין-15.8% (לעומת 15.5% ב-2017), טורקיה-11.9% (6.2% ב-2017), רוסיה-8.2% (3.5% ב-2017) וארצות הברית-7.1% (6.7% ב-2017).



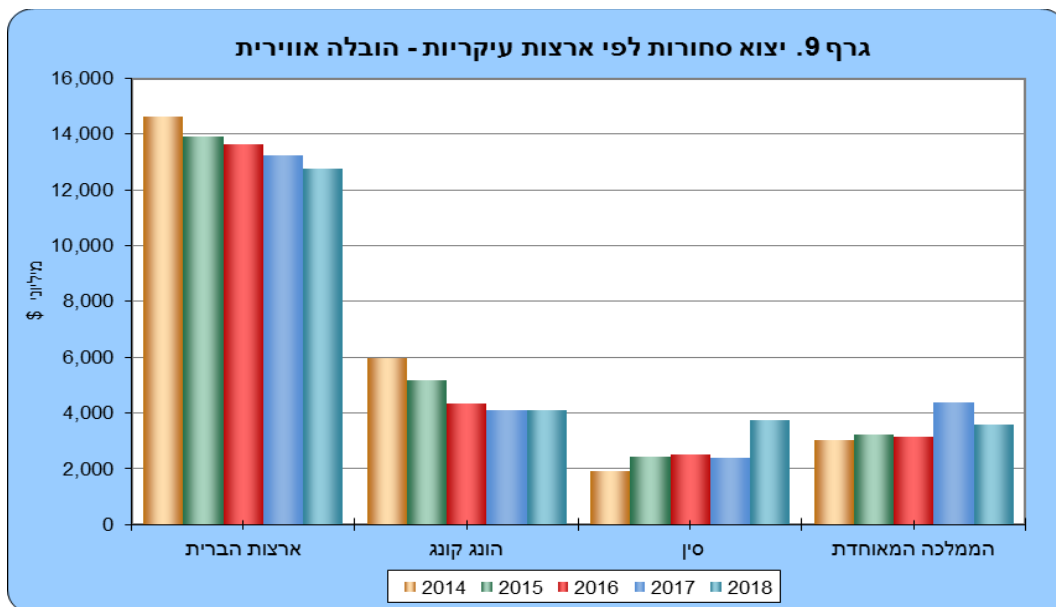
ארצות העיקריות של היבוא בהובלה ימית היו: ארצות הברית-18.8% (לעומת 19.4% ב-2017), טורקיה-8.6% (6.7% ב-2017), הולנד-6.6% (6.9% ב-2017) וברזיל-5.0% (4.0% ב-2017).



ארצות המקור העיקריות של היבוא בהובלה אווירית היו: ארצות הברית-21.3% (לעומת 18.4% ב-2017), סין-10.3% (9.2% ב-2017), בלגיה-9.2% (9.7% ב-2017) וגרמניה-6.3% (7.3% ב-2017).



ארצות העיקריות של היצוא בהובלה אווירית היו: ארצות הברית-31.2% (לעומת 32.3% ב-2017), הונג קונג-10.1% (10.0% ב-2017), סין-9.2% (5.8% ב-2017) והממלכה המאוחדת-8.8% (10.7% ב-2017).



יצוין, כי יתכנו הפרשים בין הנתונים בהודעה זו לבין נתוני סחר חוץ אחרים שפורסמו על ידי הלשכה המרכזית לסטטיסטיקה, וזאת בשל עיגולים בסיכומים ועדכונים שהתקבלו מהמכס.