

מדינת ישראל

# הודעה לתקשורת

אתר: [www.cbs.gov.il](http://www.cbs.gov.il) דוא"ל: [info@cbs.gov.il](mailto:info@cbs.gov.il) פקס: 02-6521340

ירושלים, כ"ט בניסן, התש"ף  
23 באפריל, 2020  
111/2020

פרסום ההודעה הוקדם מיום 27/04/2020 בשל היערכות להתפתחויות סביב משבר נגיף הקורונה.

**תאונות דרכים עם נפגעים: מרץ 2020<sup>1</sup>**  
**965 נפגעים ב-621 תאונות דרכים<sup>2</sup>**  
**מתוכם: 18 הרוגים ב-15 תאונות קטלניות**  
**Road Accidents with Casualties: March 2020**  
**965 Casualties in 621 Road Accidents<sup>2</sup>**  
**Thereof: 18 Killed in 15 Fatal Accidents**

**בחודש מרץ 2020<sup>3</sup>** נרשמו 621 תאונות דרכים עם נפגעים שסווגו בלמ"ס כת"ד מורחב, מהן 15 תאונות קטלניות ו-103 תאונות עם פצועים קשה. בתאונות אלו נפגעו 965 איש, מהם 18 הרוגים ו-109 פצועים קשה.

זאת לעומת **חודש מרץ 2019** בו נרשמו 1,130 תאונות דרכים עם נפגעים שסווגו בלמ"ס כת"ד מורחב, מהן 24 תאונות קטלניות ו-190 תאונות עם פצועים קשה. בתאונות אלו נפגעו 2,107 איש, מהם 25 הרוגים ו-217 פצועים קשה.

בנוסף דווחו למשטרה, **בחודש מרץ 2020** 1,107 תאונות שסווגו בלמ"ס כתיקי "כללי עם נפגעים קל", ובהן נפגעו קל 1,368 בני אדם.

זאת לעומת **חודש מרץ 2019** בו דווחו למשטרה 3,778 תאונות שסווגו בלמ"ס כתיקי "כללי עם נפגעים קל", ובהן נפגעו קל 4,903 בני אדם.

**בחודשים ינואר - מרץ 2020**, נהרגו 65 בני אדם בתאונות דרכים עם נפגעים, ירידה של 20.7% ביחס לתקופה המקבילה אשתקד. במספר הפצועים קשה חלה ירידה של 33.1%. בתקופה זו אירעו 2,503 תאונות דרכים עם נפגעים, ירידה של 24% ביחס לתקופה המקבילה אשתקד.

<sup>1</sup> נתוני שנת 2020 הם ארעיים.

<sup>2</sup> ת"ד מורחב, כולל באזור יהודה והשומרון.

<sup>3</sup> במהלך חודש מרץ 2020 עם התפשטות נגיף הקורונה בישראל - הוטלו הגבלות תנועה ותחבורה על אזרחי ישראל.

לוח א: תאונות דרכים ונפגעים בחודש מרץ 2020 (נתונים ארעיים) בהשוואה לחודש מרץ 2019 - ת"ד מורחב

נפגעים ותאונות	סך הכל מרץ 2020	סך הכל מרץ 2019
<b>נפגעים - סך הכל</b>	<b>965</b>	<b>2,107</b>
הרוגים	18	25
פצועים קשה	109	217
פצועים קל	838	1,865
<b>תאונות עם נפגעים - סך הכל</b>	<b>621</b>	<b>1,130</b>
קטלניות	15	24
קשות	103	190
קלות	503	916

עקב ירידה חדה בנתוני מרץ 2020 בסדרות "סה"כ תאונות דרכים עם נפגעים וסה"כ נפגעים", לא חושב אומדן המגמה. פרסום המגמה ייבחן בחודשים הבאים בהתאם לנתונים שיתקבלו.

[הגדרות](#)

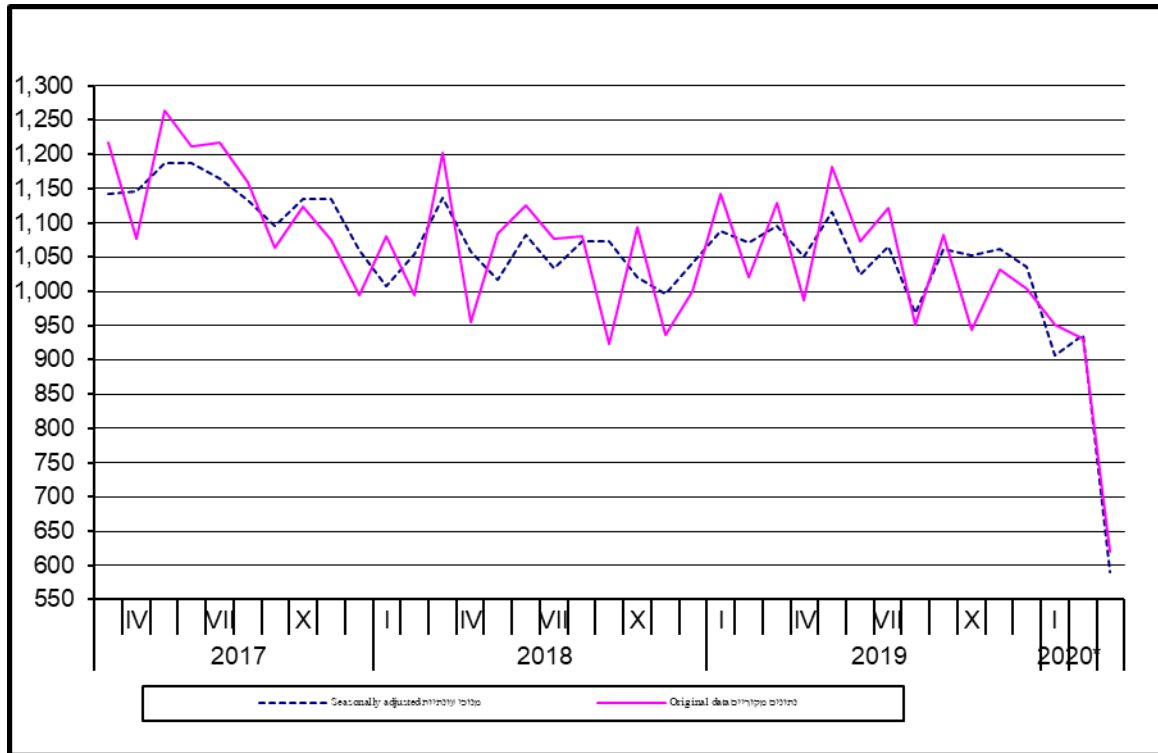
מידע מפורט על תאונות הדרכים בשנים 2003-2020, ניתן לקבל ב[מחולל לוחות](#) וב[מחולל מפות](#) באתר הלמ"ס.

ההודעה הבאה "תאונות דרכים עם נפגעים בחודש אפריל 2020" תפורסם ב-24 במאי 2020.

תאונות דרכים עם נפגעים<sup>4</sup> - נתונים חודשיים  
 Road Accidents with Casualties<sup>5</sup> - Monthly Data

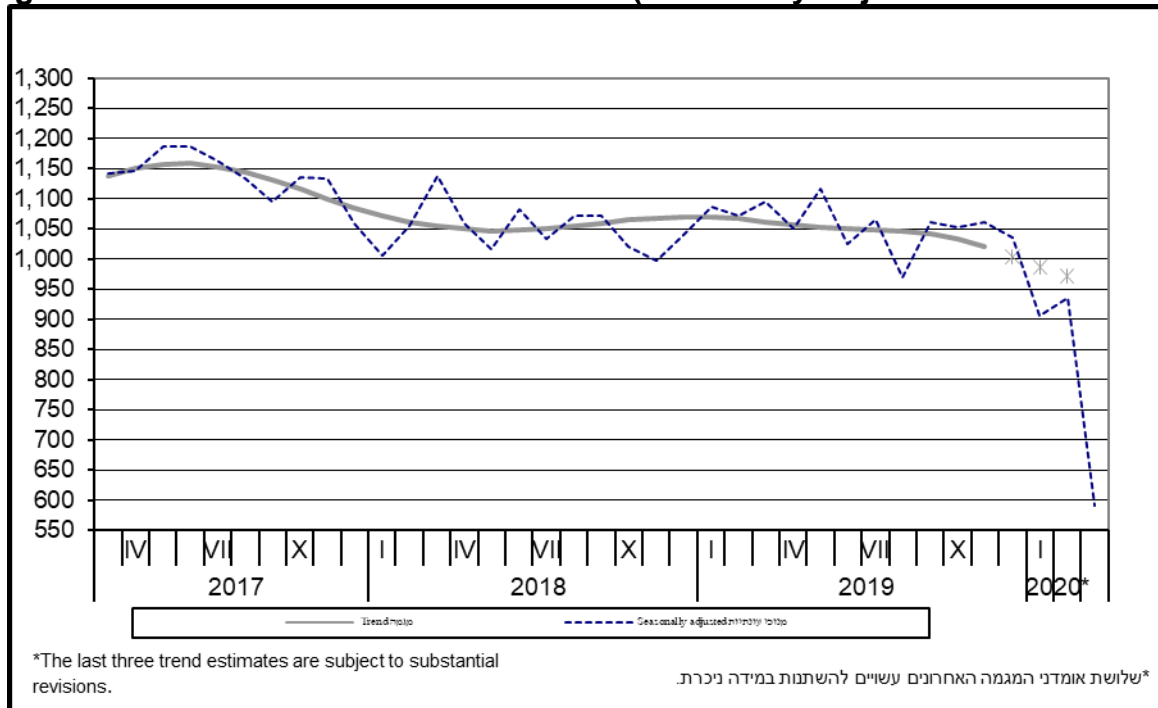
תרשים 1 : תאונות דרכים עם נפגעים (נתונים מקוריים ומנוכי עונתיות)

Diagram 1: Road Accidents with Casualties (Original Data and Seasonally Adjusted Data)



תרשים 2: תאונות דרכים עם נפגעים (נתונים מנוכי עונתיות ונתוני מגמה)

Diagram 2: Road Accidents with Casualties (Seasonally Adjusted Data and Trend)



\*The last three trend estimates are subject to substantial revisions.

\*שלושת אומדני המגמה האחרונים עשויים להשתנות במידה ניכרת.

<sup>4</sup> ת"ד מורחב, כולל באזור יהודה והשומרון.

מסד הנתונים של הלשכה המרכזית לסטטיסטיקה מבוסס על קובץ מינהלי שמתקבל מידי חודש ממשטרת ישראל. בקובץ נרשמות התאונות שדווח עליהן למשטרה, ושנפתח להן תיק תאונה במשטרת ישראל. נוסף על כך, מתקבל מידי חודש מבתי החולים, באמצעות מכון גרטנר - המרכז לחקר טראומה ורפואה דחופה, קובץ מינהלי מתוך המערכת לרישום טראומה,<sup>5</sup> הכולל מידע על חומרת הפגיעה של נפגעים בתאונות דרכים, בין היתר לפי המדד הרפואי MAIS.

ההמלצה הבין-לאומית היא להשתמש במדד MAIS לצורך קביעת חומרת הפגיעה בתאונות דרכים. לכן, החל בנתוני 2013 חומרת הפגיעה נקבעת לפי שילוב של נתוני המשטרה עם נתוני בתי החולים. בהתאם לכך, החל בשנת 2018, הקובץ ממשטרת ישראל מקושר בלמ"ס עם הקובץ מהמערכת לרישום טראומה, לצורך טיוב חומרת הפגיעה, בהתאם למדדי MAIS.<sup>6</sup> הטיוב נעשה לנתונים משנת 2013.

בנוסף על כך, החל בשנת 1975 נתוני תאונות הדרכים כוללים את התאונות שאירעו באזור יהודה והשומרון (כולל עדכון של שנים קודמות שבהן הנתונים פורסמו בנפרד).

**תאונות דרכים עם נפגעים** מוגדרת כתאונות דרכים שמעורב בה לפחות כלי רכב אחד בנסיעה, ושנפצע בה או שנהרג בה לפחות אדם אחד.<sup>7</sup>

**תאונות דרכים עם נפגעים מסוג ת"ד מורחב:** תאונות דרכים שסווגה על ידי המשטרה כ"תאונות דרכים עם נפגעים מסוג ת"ד" או תאונות דרכים שסווגה על ידי המשטרה כ"תאונות דרכים עם נפגעים מסוג כללי עם נפגעים" אך לפי נתוני בתי החולים, נמצא בה פצוע קשה אחד לפחות. נפגע זה סווג בלמ"ס כפצוע קשה ולכן התאונה סווגה בלמ"ס כ"תאונות דרכים עם נפגעים מסוג ת"ד מורחב".

**תאונות דרכים עם נפגעים מסוג כללי עם נפגעים קל:** תאונות דרכים שסווגה על ידי המשטרה כ"תאונות דרכים עם נפגעים מסוג כללי עם נפגעים" ולפי נתוני בתי החולים כל הנפגעים בה נפצעו קל.

<sup>5</sup> נתוני בתי החולים מועברים ללמ"ס מהמערכת לרישום טראומה שפועלת בבתי החולים: מרכז רפואי ע"ש חיים שיבא, תל השומר; מרכז רפואי ע"ש רמב"ם; מרכז רפואי אסף הרופא; המרכז הרפואי ע"ש אדית וולפסון; מרכז רפואי זיו; המרכז הרפואי הלל יפה; בית החולים לגליל המערבי, נהרייה; מרכז רפואי ע"ש ברזילי, אשקלון; בית חולים פוריה, טבריה; המרכז הרפואי ת"א ע"ש סוראסקי, איכילוב; מרכז רפואי רבין, בית חולים בילינסון; המרכז הרפואי האוניברסיטאי סורוקה; מרכז רפואי קפלן; בית החולים האוניברסיטאי הדסה עין כרם; בית חולים אי.מ.מ.ס. הסקוטי; המרכז הרפואי שערי צדק ירושלים; בית החולים המרכזי בעמק; בית החולים לניאדו; המרכז הרפואי יוספטל, אילת והמרכז הרפואי יוניר, כפר סבא.

<sup>6</sup> אדם שהיה מעורב בתאונות דרכים ומופיע ברישומי המשטרה וגם בנתוני בתי החולים, חומרת פציעתו מוגדרת לפי בתי החולים (מדד רפואי MAIS). אדם שהיה מעורב בתאונות דרכים ומופיע רק ברישומי המשטרה (כלומר אינו מופיע בנתוני בתי החולים), חומרת פציעתו מוגדרת לפי הרישום במשטרה.

<sup>7</sup> קיימת הבחנה בין תאונה שהוגדרה במשטרה כתאונה שנחקרת על ידה ("תיק ת"ד") לבין תאונה שאינה נחקרת ("תיק כללי עם נפגעים"). הבחנה זו תלויה במספר הימים שעברו בין תאריך התאונה לבין תאריך מסירת ההודעה למשטרה (פער הדיווח) ובקריטריונים נוספים, כמו מספר כלי הרכב, מספר הנהגים, מספר הנפגעים המעורבים בתאונה וחומרת העבירה. למשטרת ישראל לא מדווחות תאונות שבהן מעורב רכב צבאי בלבד.

חומרת תאונה נקבעת לפי חומרת הפגיעה החמורה ביותר בתאונה:

**תאונת דרכים קטלנית:** תאונת דרכים שנהרג בה אדם אחד לפחות או נפצע בה אדם אחד לפחות ונפטר מפצעיו בתוך 30 יום.

**תאונת דרכים קשה:** תאונת דרכים שנפצע בה קשה אדם אחד לפחות, ושלא נהרג בה שום אדם.

**תאונת דרכים קלה:** תאונת דרכים שנפצע בה קל אדם אחד לפחות, ושלא נהרג בה או נפצע בה קשה שום אדם.

**הרוג בתאונת דרכים:** אדם שנהרג בתאונת דרכים או אדם שנפצע בתאונת דרכים ונפטר מפצעיו בתוך 30 יום מיום התאונה.

**פצוע קשה בתאונת דרכים:** אדם שנפצע בתאונת דרכים ואושפז בבית חולים ומדד חומרת פציעתו (לפי מדד MAIS) היה 3-6.

**פצוע קל בתאונת דרכים:** אדם שנפצע בתאונת דרכים ולא אושפז בבית חולים, אדם שאושפז בבית חולים ומדד חומרת פציעתו (לפי מדד MAIS) היה 1-2 או אדם שאושפז לצורך השגחה בלבד.

**מדד MAIS למדידת חומרת פציעה (Maximum Abbreviated Injury Scale):** מדד רפואי למדידת חומרת פציעה המהווה את הציון המירבי מבין ציוני ה-AIS (Abbreviated Injury Scale) שנקבעו לכל אחד מתשעת אזורי הגוף. המדד מספק ציון כללי של חומרת פציעה גם עבור נפגעים עם יותר מפגיעה אחת. ערכיו של מדד זה הם בין 1 ל-6. כאשר: 1-2 - פצועים קל, 3-6 - פצועים קשה

#### **מקור הנתונים:**

מערכת תאונות דרכים של משטרת ישראל.

מערכת לרישום טראומה של מכון גרטנר - המרכז לחקר טראומה ורפואה דחופה.

(קבצים מינהליים המעודכנים לאמצע חודש אפריל 2020).