

הודעה לתקשורת

אתר: www.cbs.gov.il דוא"ל: info@cbs.gov.il פקס: 02-6521340

ירושלים, כ"ח באלול, תש"ף
17 בספטמבר, 2020
299/2020

נתונים ממדד אמון צרכנים למחצית הראשונה של חודש ספטמבר 2020 על רקע משבר הקורונה: מדד אמון הצרכנים¹ עומד על -21% Consumer Confidence Indicator Data, First Half of September 2020 In Light of the Coronavirus Crisis The Consumer Confidence Indicator amounted to -21%

הנתונים בהודעה זו מתייחסים למחצית הראשונה של חודש ספטמבר 2020 (1-13 בחודש), לעומת המחצית השנייה של חודש אוגוסט 2020.

הגדרות והסברים מתודולוגיים אפשר לראות בסוף ההודעה.

במחצית הראשונה של חודש ספטמבר עומד מדד אמון הצרכנים על -21%, בדומה למחצית השנייה של חודש אוגוסט – -22%. זהו שיפור לעומת המחצית השנייה של יולי שבו עמד על -32%.

ערכי המאזנים המרכיבים את המדד במחצית הראשונה של ספטמבר 2020, לעומת המחצית השנייה של אוגוסט:

במחצית הראשונה של חודש ספטמבר, המאזן המתייחס **לשינוי הצפוי במצב הכלכלי במדינה בשנה הקרובה** עומד על -28%, לאחר שבמחצית השנייה של אוגוסט עמד על -32%. זהו שיפור לעומת המחצית השנייה של יולי שבו עמד על -45%.

המאזן המתייחס **לשינוי הצפוי במצב הכלכלי של משק הבית בשנה הקרובה** עומד על -4%, בדומה למחצית השנייה של אוגוסט.

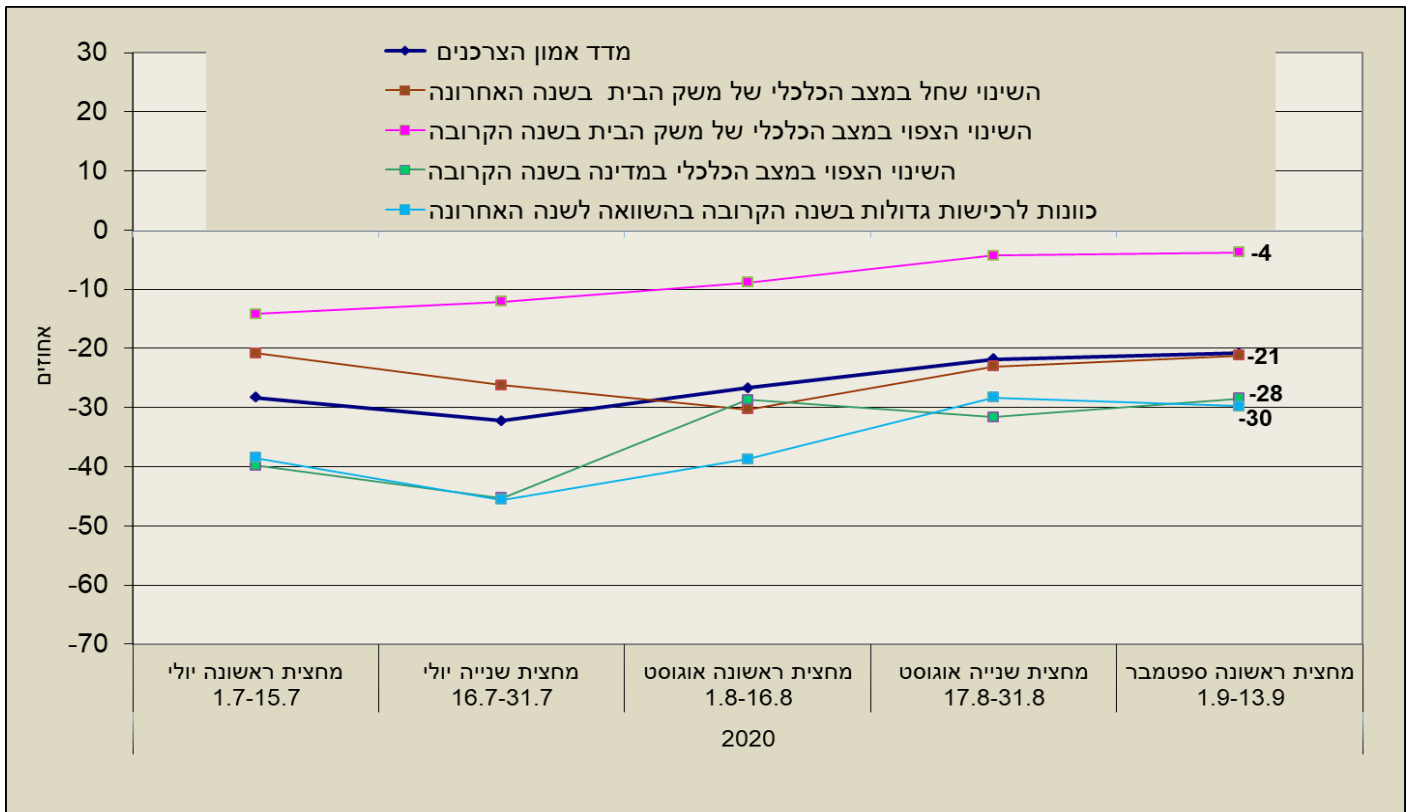
המאזן המתייחס **לכוונות של הפרטים לרכישות גדולות בשנה הקרובה בהשוואה לשנה האחרונה** עומד על -30%, בדומה למחצית השנייה של אוגוסט – -28%. זהו שיפור לעומת המחצית השנייה של יולי שבו עמד על -46%.

המאזן המתייחס **לשינוי שחל במצב הכלכלי של משק הבית בשנה האחרונה**, עומד על -21%, בדומה למחצית השנייה של חודש אוגוסט – -23%. זהו שיפור לעומת המחצית הראשונה של אוגוסט שבו עמד על -30%.

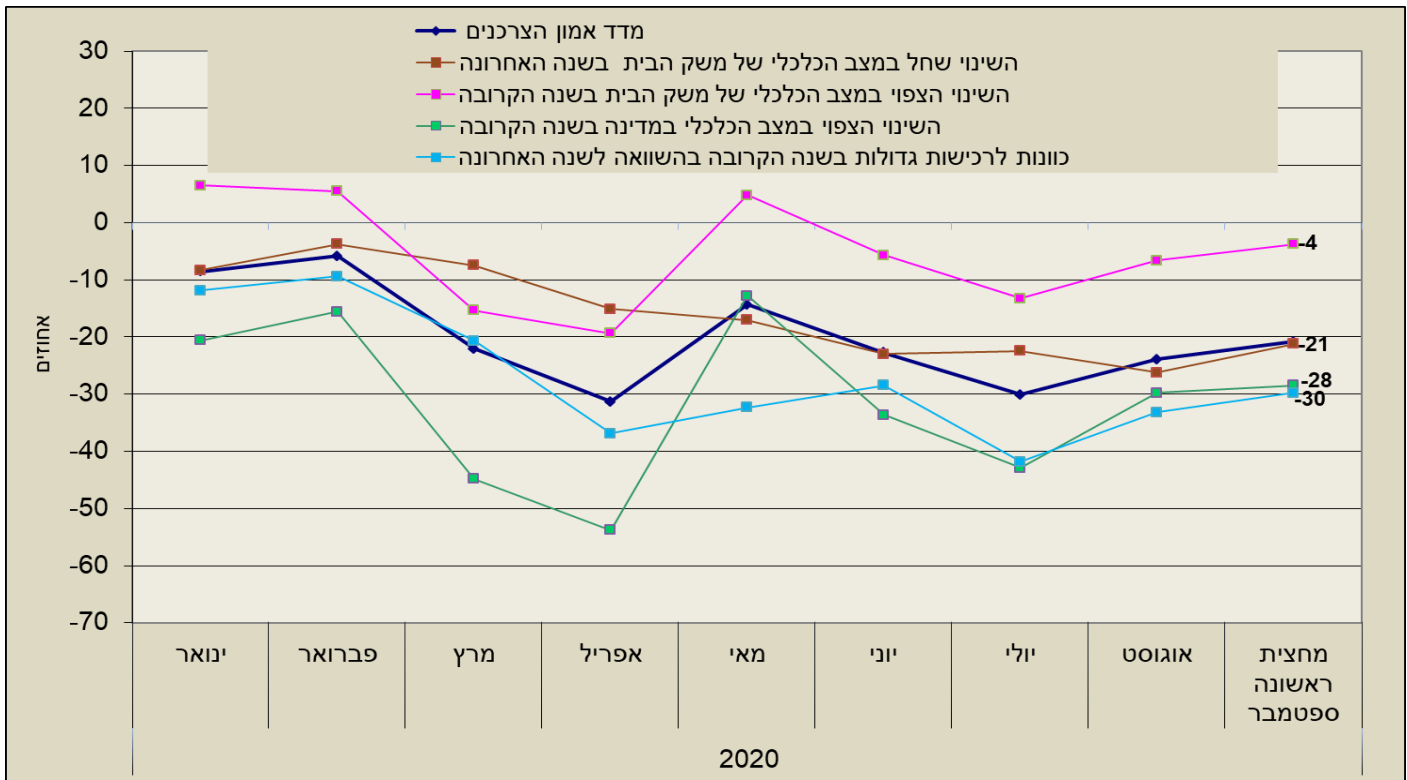
מדד אמון הצרכנים תחום בטווח שבין מינוס 100 לבין פלוס 100. ככל שערך המדד קרוב יותר לגבול העליון, כך הוא מעיד על אופטימיות גדולה יותר בקרב הפרטים, וככל שערך המדד קרוב יותר לגבול התחתון, כך הוא מעיד על פסימיות רבה יותר. מדד קרוב לאפס מצביע על היעדר ציפיות לשינוי במצב הקיים. המתודולוגיה של הסקר תואמת את ההנחיות של ארגון ה-OECD לסקרים מסוג זה.

¹ החל מינואר 2019 נקבע **מדד אמון צרכנים רשמי חדש של האיחוד האירופי** שמחליף את המדד שהיה קיים עד אז, כמתואר בפרק ההגדרות שבעמוד 3.

תרשים 1 - מדד אמון הצרכנים והמאזנים המרכיבים אותו, דו-שבועי



תרשים 2 - מדד אמון הצרכנים והמאזנים המרכיבים אותו, ינואר עד אוגוסט 2020 ונתוני המחצית הראשונה של ספטמבר 2020



[לנתוני הסקר \(החודשיים\) במאגר הנתונים המרכזי](#)

בחודש מרץ 2011 החלה הלשכה המרכזית לסטטיסטיקה (למ"ס) לבצע סקר **חודשי** שוטף - "סקר אמון צרכנים" (Consumer Confidence Survey). סקר זה מתבצע בקרב בני 21 ומעלה, ולו כמה מטרות: לאסוף מידע על ההערכות של הפרטים בנוגע לשינויים הצפויים במצב הכלכלי, הערכות שעליהן מתבסס מדד אמון הצרכנים; לאסוף מידע על הערכת השינויים הצפויים במדד המחירים לצרכן; לסייע בזיהוי תפניות במצב המשק לצורך מעקב אחר מחזור העסקים; לאסוף מידע על ההערכות בנוגע לרכישות גדולות ועל השינויים הצפויים ברמת החיסכון של האוכלוסייה.

מאזן התשובות לשאלות הוא ההפרש המשוקלל בין אחוז התשובות החיוביות הצופות שיפור לבין אחוז התשובות השליליות הצופות החמרה.

חישוב המאזן אינו מביא בחשבון תשובות ניטרליות - הערכה שלא יהיה שינוי או בחירה באפשרות "לא ידוע", ומשקל הערכים הקיצוניים הוא כפול:

$$B=(PP+0.5P)-(0.5M+MM)$$

כאשר: B - מאזן תשובות; PP - הערכה שיחול שיפור רב;

P - הערכה שיחול שיפור קל; M - הערכה שתחול החמרה קלה; MM - הערכה שתחול החמרה רבה.

מדד אמון הצרכנים החדש הוא ממוצע של המאזנים (B) של התשובות לשאלות שלהלן, במשקל רבע לכל שאלה (שאלות ב ו-ג משותפות למדד שפורסם בהודעות לתקשורת עד לנתוני דצמבר 2019):

- א. **השינוי שחל במצב הכלכלי של משק הבית ב-12 החודשים האחרונים**
אפשרויות התשובה: השתפר מאוד / השתפר מעט / לא השתנה / החמיר מעט / החמיר מאוד
- ב. **השינוי הצפוי במצב הכלכלי של משק הבית ב-12 החודשים הבאים**
אפשרויות התשובה: ישתפר מאוד / ישתפר מעט / לא ישתנה / יחמיר מעט / יחמיר מאוד
- ג. **השינוי הצפוי במצב הכלכלי בישראל ב-12 החודשים הבאים**
אפשרויות התשובה: ישתפר מאוד / ישתפר מעט / לא ישתנה / יחמיר מעט / יחמיר מאוד
- ד. **כוונות לרכישות גדולות, כגון רהיטים ומוצרי חשמל, ב-12 החודשים הבאים בהשוואה ל-12 החודשים האחרונים**
אפשרויות התשובה: הרבה יותר / מעט יותר / דומה / מעט פחות / הרבה פחות

מתודולוגיה מפורטת של הסקר אפשר לראות ב**הסברים בדף הסקר באתר הלמ"ס**. כתוצאה ממשבר הקורונה, נצפו שינויים משמעותיים בעמדות הנדגמים משבוע לשבוע, והוחלט לפרסם, בנוסף לאומדן החודשי, גם אומדנים דו-שבועיים עבור שתי מחציות החודש. כדי לקבל אומדנים דו-שבועיים, חולק המדגם החודשי לשני תתי-מדגם מאוזנים בתכונות הנדגמים, והפקידה של כל אחד מהם מבוצעת במחצית אחרת של החודש. בסיום פקידת כל תתי-מדגם מחושב מדד אמון הצרכנים ומאזני ארבע השאלות המרכיבות אותו באותה שיטה שבה מחושב המדד החודשי, עם התאמה לכך שיש במחצית חודש מספר קטן יותר של נדגמים.