

הודעה לתקשורת

אתר: www.cbs.gov.il דוא"ל: info@cbs.gov.il פקס: 02-6521340

ירושלים כ"א בטבת, התשפ"א
5 בינואר, 2021
005/2021

כניסות של מבקרים¹ לישראל בשנת 2020 Visitor Arrivals to Israel in 2020

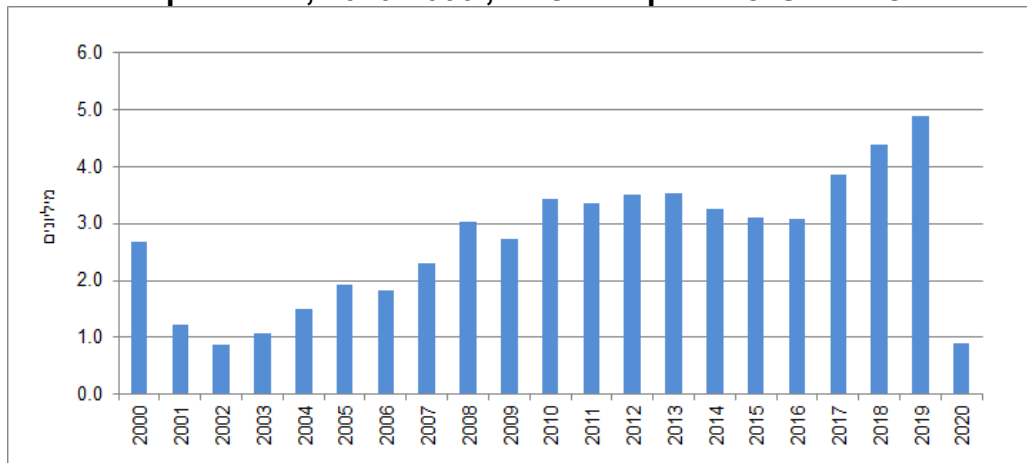
בעקבות משבר הקורונה בעולם וההגבלות על כניסת זרים לישראל נרשמו בשנת 2020 רק 0.9 מיליון כניסות מבקרים לישראל.

2020, נתונים מקוריים (לוח 4)

- 0.9 מיליון כניסות מבקרים לישראל² (ירידה של 82% בהשוואה ל-2019).
- 785.7 אלף כניסות מבקרים נרשמו בחודשים ינואר-מרץ ורק 102.6 אלף בחודשים אפריל – דצמבר.

2020, נתונים מקוריים (לוח 4)

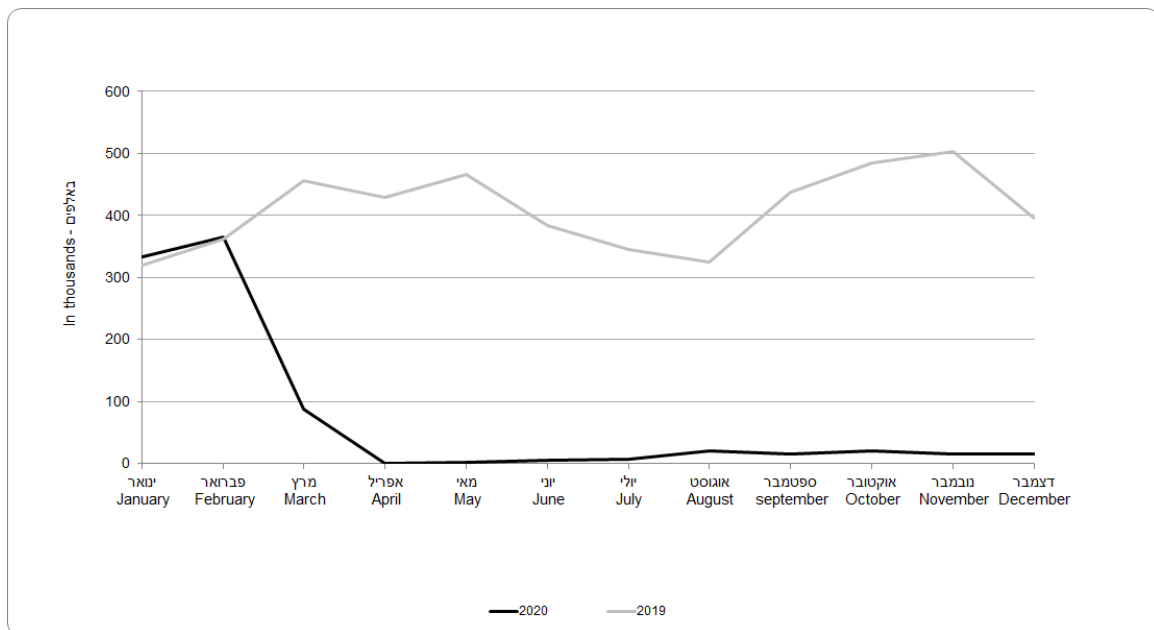
תרשים 1 - כניסות מבקרים לישראל, 2020-2000, נתונים מקוריים



¹ נתונים על אודות מעברים של מבקרים בגבולות מתקבלים בלמ"ס על בסיס יומי מביקורת הגבולות. מי שנכנס לישראל מסווג על ידי הלמ"ס כמבקר (תייר, או מבקר יום) אם אשרת הכניסה לישראל שקיבל היא אשרת תייר או אשרה של תושב ארעי (אשרה שמקבלים סטודנטים, אנשי דת וכו').
² מבקרים כוללים תיירים ומבקרי יום.

בחודשים ינואר- פברואר 2020 נרשמו 698.5 אלף כניסות מבקרים לישראל (681.2 בתקופה המקבילה ב-2019). בעקבות התפשטות נגיף הקורונה, החל מסוף חודש ינואר 2020 הוטלו בהדרגה הגבלות על כניסת זרים ממדינות מסוימות לישראל. לקראת אמצע חודש מרץ נאסרה כמעט לחלוטין כניסת זרים לישראל ובחודש זה נרשמו 87.2 אלף כניסות מבקרים בלבד (456.4 אלף במרס 2019). עם הזמן, על אף מדיניות הגבולות הסגורים, אושרו כניסות זרים לישראל בתנאים מסוימים, באישור חריג של רשות האוכלוסין וההגירה. בחודשים אפריל-דצמבר 2020 נרשמו 102.6 אלף כניסות מבקרים (3.8 מיליון בתקופה המקבילה ב-2019).

תרשים 2 - כניסות מבקרים לישראל, ינואר- דצמבר 2019, 2020, נתונים מקוריים



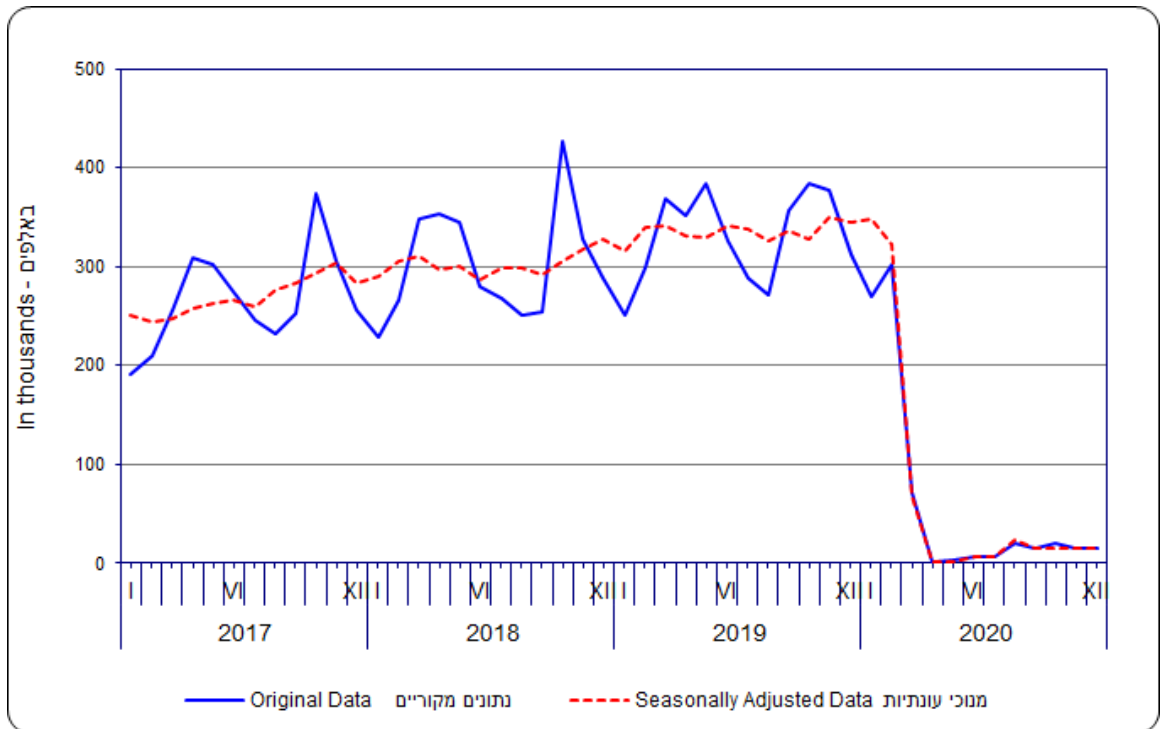
נתונים מנוכי עונתיות ומגמה³

כניסות תיירים בדרך האוויר

מניתוח הנתונים **מנוכי העונתיות** של כניסות תיירים בדרך האוויר עולה כי בשלושת החודשים האחרונים, אוקטובר - דצמבר 2020, נרשמו 15.1 אלף כניסות בממוצע לחודש, לעומת 14.9 אלף כניסות בממוצע לחודש שנרשמו בשלושת החודשים שקדמו להם, יולי - ספטמבר 2020.

⁵ נתוני הכניסות של תיירים לישראל מושפעים משינויים עונתיים, ועל כן יש לנתחם על סמך הנתונים מנוכי העונתיות והמגמה. עם זאת, יודגש כי בשל שיטת החישוב הנהוגה בלמ"ס, המגמה של החודשים האחרונים עשויה להשתנות עם קבלת נתונים חדשים או עדכון נתונים מחודשים קודמים.

תרשים 3 - כניסות תיירים בדרך האוויר, 2017-2020



עקב ירידה חדה בנתוני מרץ-נובמבר 2020, לסדרות "כניסות תיירות", לא חושב אומדן מגמה של החודשים האלה. בחודשים הבאים, בהתאם לנתונים שיתקבלו, ייבחן פרסום האומדן.

בהודעה זו לא מופיע לוח 3 בו מוצגים נתונים על כניסות מבקרים לפי ארץ אזרחות.

ההודעה הבאה "כניסות מבקרים לישראל בחודש ינואר 2021" תפורסם ב- 4 בפברואר 2021.

הסבר מפורט ומעודכן על תהליך ניכוי עונתיות ואמידת המגמה מתפרסם ב"[הגורמים העונתיים וגורמי ההתאמה מראש ל-2020, מגמות ל-2016-2020](#)" (באתר הלמ"ס באינטרנט בלבד).