

הודעה לתקשורת

אתר: www.cbs.gov.il דוא"ל: info@cbs.gov.il פקס: 02-6521340

ירושלים, כ' באדר, תשפ"א
4 במרץ, 2021
076/2021

יציאות ישראלים לחו"ל בפברואר 2021 Departures of Israelis Abroad in February 2021

בעקבות המשך משבר נגיף הקורונה בעולם, בחודש פברואר נרשמו רק 9.9 אלף יציאות לחו"ל של ישראלים.

- פברואר 2021, נתונים מקוריים (לוח א)
- 9.9 אלף יציאות¹ לחו"ל של ישראלים
- כמעט כל היציאות היו בדרך האוויר (9.6 אלף)

הנתונים שבהודעה מבוססים על רישום תנועות הישראלים בגבולות.

מרץ 2020-פברואר 2021, יציאות ישראלים לחו"ל (לוח א)

בעקבות התפרצות נגיף הקורונה, מדינות רבות בעולם סגרו את הגבולות הבין-לאומיים שלהן החל מחודש מרץ 2020. בחודשים אפריל-דצמבר 2020 נרשמו רק 450 אלף יציאות לחו"ל של ישראלים בהשוואה ל-7.7 מיליון בתקופה המקבילה של 2019.

בעקבות מצב החירום בארץ וצמצום הפעילות בנתב"ג למינימום בסוף ינואר 2021, בחודש פברואר השנה נרשם מספר נמוך במיוחד של יציאות ישראלים לחו"ל – 9.9 אלף בלבד. מתחילת השנה נרשמו 46 אלף יציאות לחו"ל של ישראלים (995 אלף בינואר-פברואר 2020).

¹ כולל יציאות של אזרחים ישראלים המתגוררים בחו"ל ומגיעים לביקורי מולדת (ראו הסבר בהמשך).

לוח א – יציאות לחו"ל של ישראלים לפי דרך נסיעה, אלפים

פברואר 2020	פברואר *2021	מעבר גבול
452.1	9.9	סך הכל
421.8	9.6	דרך האוויר - סך הכל
417.2	9.4	מזה: נתב"ג
30.1	0.3	דרך היבשה - סך הכל
14.7	0.0	מצרים - אילת (טאבה)
15.4	0.3	סך הכל ירדן
2.5	..	ערבה
5.7	0.2	אלנבי
7.2	0.1	נהר הירדן
0.2	0.1	דרך הים - סך הכל

* נתונים ארעיים

.. = נתונים בלתי ידועים או שאינם ניתנים לפרסום

אזרחים ישראלים שמתגוררים בחו"ל ובאים לארץ ל"ביקורי מולדת" (לוח 3)

להלן מובאים נתוני אומדן של ישראלים המתגוררים בחו"ל ובאים לארץ ל"ביקורי מולדת": אנשים ששהו בחו"ל יותר מ-275 ימים באופן מצטבר בשנה החולפת² ובאו לארץ לא יותר מפעמיים במהלך השנה.

בחודש פברואר השנה אחוז היציאות של אזרחי ישראל שמתגוררים בחו"ל ובאו לארץ לביקורי מולדת היה גבוה במיוחד והגיע לכמעט 20% (2 אלף יציאות מתוך סך הכל של 9.9 אלף יציאות). בחודש פברואר בשנים האחרונות אחוז זה היה כ-3%. האחוז הגבוה נובע כנראה ממיעוט יציאות של ישראלים בעקבות הסגר.

² תקופה של 13 החודשים האחרונים (כולל החודש הנחקר).

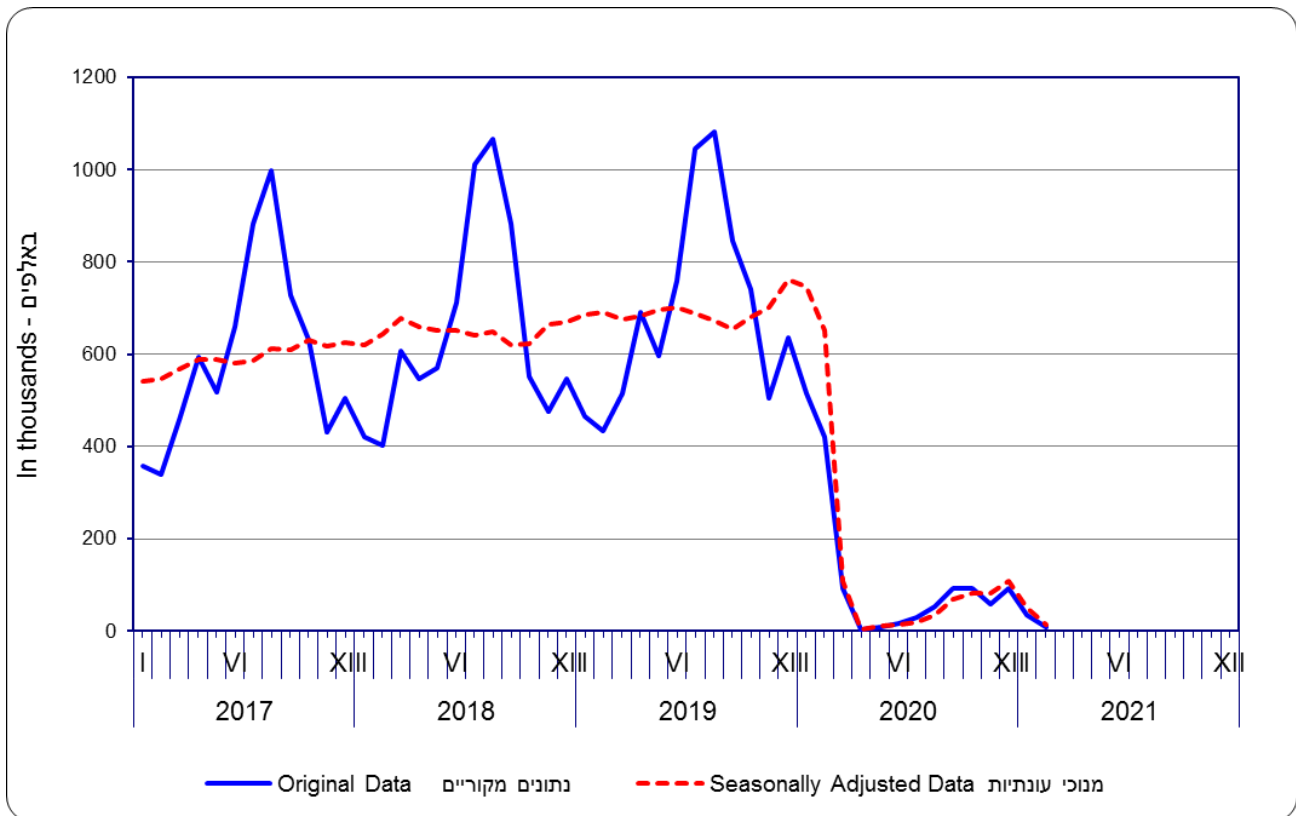
נתונים מנוכי עונתיות ומגמה (לוח 1)³

יציאות לחו"ל בדרך האוויר

מניתוח הנתונים מנוכי העונתיות, עולה כי בשלושת החודשים האחרונים, דצמבר 2020 – פברואר 2021, היו 58 אלף יציאות של ישראלים לחו"ל בדרך האוויר בממוצע לחודש, ירידה לעומת שלושת החודשים הקודמים.

עקב ירידה חדה בנתונים החל ממרץ 2020, לא חושב אומדן מגמה של החודשים האלה. בחודשים הבאים, בהתאם לנתונים שיתקבלו, ייבחן פרסום האומדן.

תרשים 1 – יציאות לחו"ל של ישראלים בדרך האוויר



ההודעה הבאה "יציאות ישראלים לחו"ל בחודש מרץ 2021" תפורסם ב-7 באפריל 2021.

הסבר מפורט ומעודכן על תהליך ניכוי עונתיות ואמידת המגמה מתפרסם ב"[הגורמים העונתיים וגורמי ההתאמה מראש ל-2020, מגמות ל-2016-2020](#)" (באתר הלמ"ס באינטרנט בלבד).

³ נתונים מנוכי עונתיות מתקבלים לאחר ניכוי ההשפעה של עונתיות ושל חגים וימי פעילות מהנתונים המקוריים. נתוני מגמה נאמדים לאחר הסרת ההשפעה של אי-סדירות ("רעשים") מהנתונים מנוכי העונתיות. נתונים מנוכי עונתיות ומגמה עשויים להשתנות, מאחר שהם מחושבים מחדש עם קבלת נתון מקורי נוסף מידי חודש.