

הודעה לתקשורת

אתר: www.cbs.gov.il דוא"ל: info@cbs.gov.il פקס: 02-6521340

ירושלים, כ"ה בניסן, תשפ"א
7 באפריל, 2021
119/2021

יציאות של ישראלים לחו"ל במרץ 2021 Departures of Israelis Abroad in March 2021

בעקבות המשך משבר נגיף הקורונה בעולם, בחודש מרץ נרשמו רק 66.5 אלף יציאות לחו"ל של ישראלים.

- מרץ 2021, נתונים מקוריים (לוח א)
- 66.5 אלף יציאות¹ לחו"ל של ישראלים (101 אלף במרץ 2020, ויותר מחצי מיליון במרץ 2019)
- 97% מהיציאות היו בדרך האוויר.

נתונים אלו מבוססים על רישום של תנועות הישראלים בגבולות.

מרץ 2020-מרץ 2021, יציאות ישראלים לחו"ל (לוח א)

בעקבות התפרצות נגיף הקורונה, מדינות רבות בעולם סגרו את הגבולות הבין-לאומיים שלהן החל מחודש מרץ 2020. בחודשים אפריל-דצמבר 2020 נרשמו רק 450 אלף יציאות לחו"ל של ישראלים לעומת 7.7 מיליון בתקופה המקבילה של 2019.

בעקבות מצב החירום בארץ וצמצום הפעילות בנתב"ג למינימום בסוף ינואר 2021, בחודש פברואר השנה נרשם מספר נמוך במיוחד של יציאות ישראלים לחו"ל – 9.9 אלף בלבד.

בחודש מרץ בעקבות החלטת בג"ץ על פתיחת השמיים חלה עלייה קלה במספר היציאות של ישראלים לחו"ל (66.5 אלף).

מתחילת השנה נרשמו כ-113 אלף יציאות לחו"ל של ישראלים (1,096 אלף בינואר-מרץ 2020).

¹ כולל יציאות של אזרחים ישראלים המתגוררים בחו"ל ומגיעים לביקורי מולדת (ראו הסבר בהמשך).

לוח א – יציאות לחו"ל של ישראלים לפי דרך נסיעה, אלפים

מרץ 2020	מרץ *2021	מעבר גבול
100.6	66.5	סך הכל
92.9	64.1	דרך האוויר - סך הכל
91.9	64.1	מזה: נתב"ג
7.4	2.3	דרך היבשה - סך הכל
4.4	0.5	מצרים - אילת (טאבה)
3.1	1.8	סך הכל ירדן
0.5	..	ערבה
1.1	0.6	אלנבי
1.5	1.2	נהר הירדן
0.3	0.1	דרך הים - סך הכל

* נתונים ארעיים

.. = נתונים בלתי ידועים או שאינם ניתנים לפרסום

אזרחים ישראלים שמתגוררים בחו"ל ובאים לארץ ל"ביקורי מולדת" (לוח 3)

להלן מובאים נתוני אומדן של ישראלים המתגוררים בחו"ל ובאים לארץ ל"ביקורי מולדת": אנשים ששהו בחו"ל יותר מ-275 ימים באופן מצטבר בשנה החולפת² ובאו לארץ לא יותר מפעמיים במהלך השנה. מתוך 66.5 אלף יציאות לחו"ל של ישראלים במרץ השנה, 3.5 אלפים (5.3%) היו של אזרחי ישראל שמתגוררים בחו"ל ובאו לארץ לביקורי מולדת (2.6% במרץ 2019).

² תקופה של 13 החודשים האחרונים (כולל החודש הנחקר).

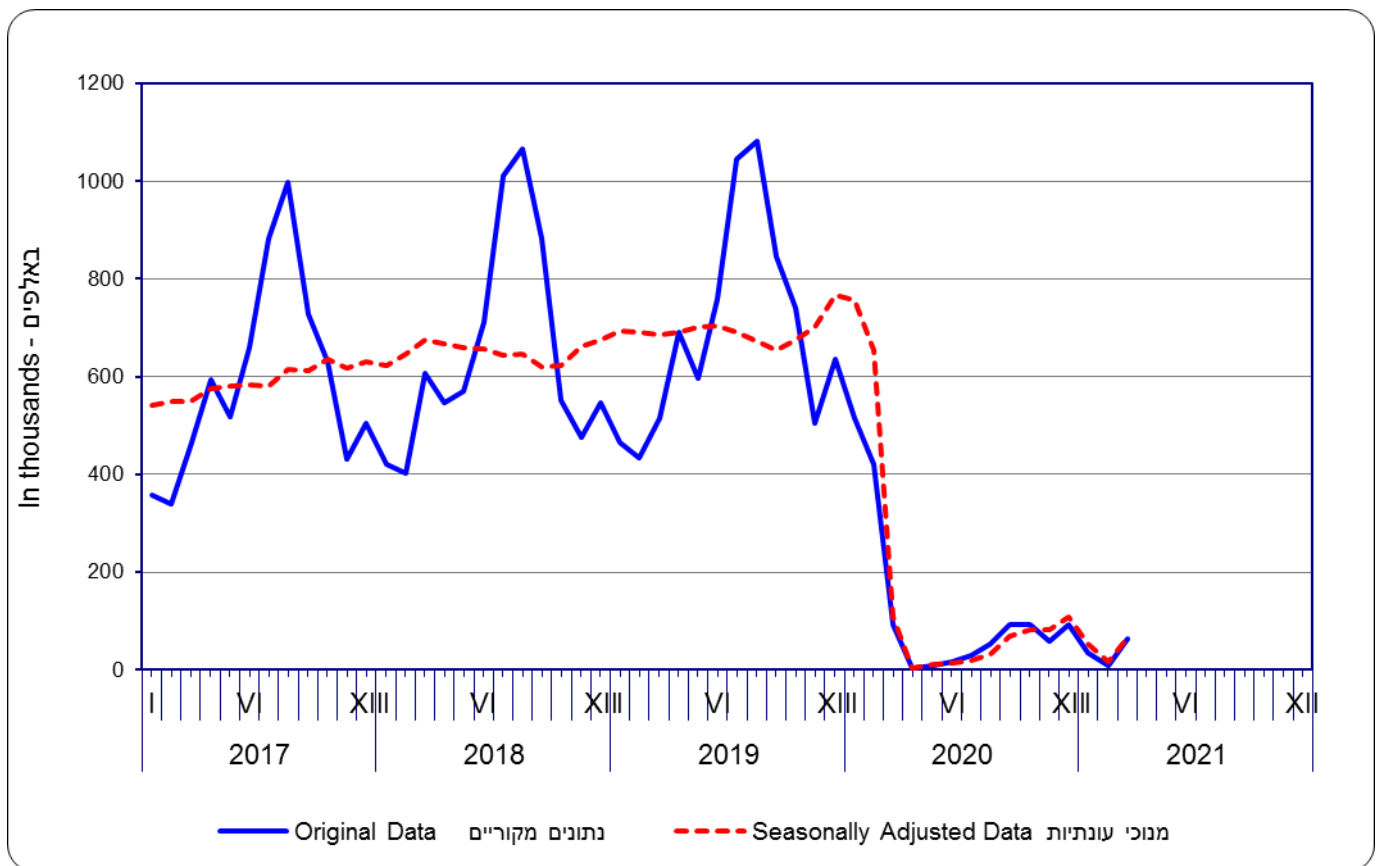
נתונים מנוכי עונתיות ומגמה (לוח 1)³

יציאות לחו"ל בדרך האוויר

מניתוח הנתונים מנוכי העונתיות, עולה כי בשלושת החודשים האחרונים, ינואר-מרץ 2021, היו 45 אלף יציאות של ישראלים לחו"ל בדרך האוויר בממוצע לחודש, ירידה לעומת שלושת החודשים הקודמים.

עקב ירידה חדה בנתונים החל ממרץ 2020, לא חושב אומדן מגמה של החודשים האלה. בחודשים הבאים, בהתאם לנתונים שיתקבלו, ייבחן פרסום האומדן.

תרשים 1 – יציאות לחו"ל של ישראלים בדרך האוויר



ההודעה הבאה על "יציאות של ישראלים לחו"ל בחודש אפריל 2021" תפורסם ב-5 במאי 2021.

הסבר מפורט ומעודכן על תהליך ניכוי עונתיות ואמידת המגמה מתפרסם ב"[הגורמים העונתיים וגורמי ההתאמה מראש ל-2020, מגמות ל-2016-2020](#)" (באתר הלמ"ס באינטרנט בלבד).

³ נתונים מנוכי עונתיות מתקבלים לאחר ניכוי ההשפעה של עונתיות ושל חגים וימי פעילות מהנתונים המקוריים. נתוני מגמה נאמדים לאחר הסרת ההשפעה של אי-סדירות ("רעשים") מהנתונים מנוכי העונתיות. נתונים מנוכי עונתיות ומגמה עשויים להשתנות, מאחר שהם מחושבים מחדש עם קבלת נתון מקורי נוסף מידי חודש.