

הודעה לתקשורת

אתר: www.cbs.gov.il דוא"ל: info@cbs.gov.il פקס: 02-6521340

הודעה קודמת בנושא זה פורסמה ב-17 במרץ 2021

ירושלים, י"ג באייר, תשפ"א
25 באפריל, 2021
135/2021

סחר חוץ לפי ארצות - סחורות - מרץ 2021 Israel's Foreign Trade in Goods by Countries - March 2021

מרץ 2021

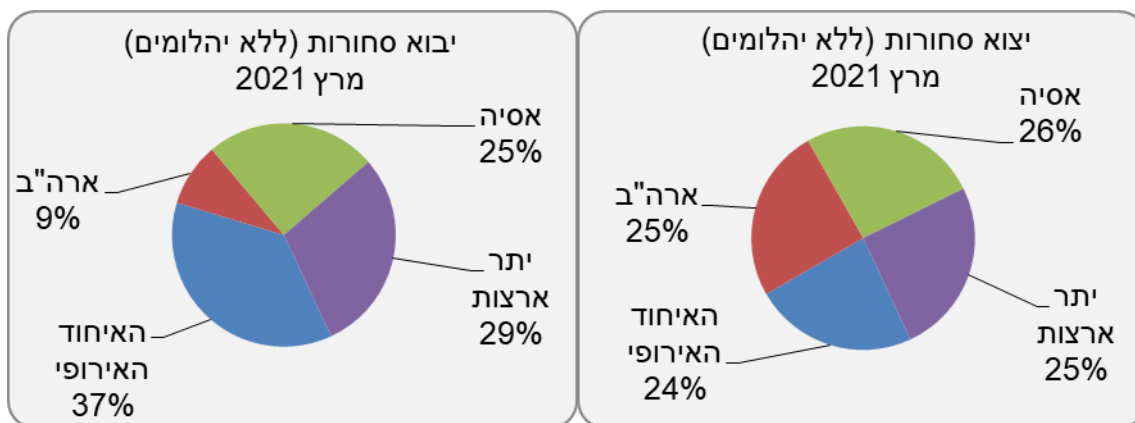
- **יצוא הסחורות** (למעט יהלומים) הסתכם ב-13.6 מיליארד ש"ח. מסך יצוא הסחורות, היצוא לארצות האיחוד האירופי היה 24%, היצוא לארצות הברית - 25%, היצוא לארצות אסיה - 26%, ו-25% הנותרים - ליתר ארצות העולם.¹
- **יבוא הסחורות** (למעט יהלומים) הסתכם ב-23.4 מיליארד ש"ח. 37% מהיבוא היה מארצות האיחוד האירופי, 9% - מארצות הברית, 25% - מארצות אסיה ו-29% הנותרים - מקבוצת יתר ארצות העולם.
- **הגירעון המסחרי** בסחר בסחורות (ללא יהלומים) הסתכם ב-9.8 מיליארד ש"ח.
- **נתוני המגמה² בחודשים האחרונים (ינואר-מרץ 2021)**
- ירידה ביצוא הסחורות לרוב ארצות הסחר.
- עלייה ביבוא הסחורות מרוב ארצות הסחר.

לתשומת ליבם של הקוראים, החל מהודעה זו יחלו כמה שינויים בלוחות הנלווים להודעה. להלן רשימת הארצות שנוספו ללוחות: האמירויות הערביות, אלבניה, סרביה, ערב הסעודית, אסוואטיני, קובה ופורטו ריקו.

בעקבות הפרישה של הממלכה המאוחדת מהאיחוד האירופי, הרכב הארצות שונה בהתאם. כמו, כן, נוספו סדרות עיתיות חדשות הכוללות נתונים מקוריים, נתונים מנוכי עונתיות ונתוני מגמה. רשימת הסדרות החדשות: אירופה, האיחוד האירופי (ללא הממלכה המאוחדת), אמריקה, סין, ויתר הארצות בהרכב החדש.

¹ הנתונים כוללים את הסחורות שעברו במכס אך אינם כוללים את נתוני הסחר בין ישראל לרשות הפלסטינית, היבוא הביטחוני, ויבוא ויצוא שירותים (לרבות שירותי תוכנה). נתונים על כלל יצוא ויבוא של סחורות ושירותים מתפרסמים במסגרת מאזן התשלומים מדי רבע שנה. נתוני 2020 הנם נתונים ארעיים. נתונים סופיים לשנת 2020 יפורסמו במהלך שנת 2021.

² נתוני המגמה ונתונים מנוכי עונתיות מתקבלים לאחר ניכוי השפעת העונתיות והשפעת חגים וימי פעילות מהנתונים המקוריים. נתוני המגמה נאמדים לאחר הסרת השפעת האי סדירות (רעשים) מהנתונים מנוכי עונתיות. הנתונים מנוכי עונתיות ומגמה המתפרסמים עשויים להתעדכן כאשר מתקבלים נתונים מקוריים חדשים.



המאזן המסחרי בסחר בסחורות (ינואר-מרץ 2021)

יבוא	יבוא	יצוא	יצוא	מאזן	מאזן	קבוצות ארצות עיקריות במיליוני ₪ (נתונים מקוריים)
ינואר-מרץ 2020	ינואר-מרץ 2021	ינואר-מרץ 2020	ינואר-מרץ 2021	ינואר-מרץ 2020	ינואר-מרץ 2021	
59,167.7	64,031.5	41,825.3	38,872.8	-17,342.4	-25,158.7	סה"כ (ברוטו ללא יהלומים)
30,696.1	33,739.0	16,871.4	13,062.3	-13,824.6	-20,676.7	אירופה
20,335.0	22,634.1	11,960.6	9,673.1	-8,374.4	-12,961.1	מזה: האיחוד האירופי
9,128.0	7,265.6	11,273.9	11,225.3	21,45.9	3,959.6	אמריקה
7,977.5	6,029.2	9,210.0	9,379.8	1,232.5	3,350.6	מזה: ארצות הברית
12,956.7	16,894.9	8,502.9	9,566.8	-4,453.8	-7,328.1	אסיה
5,564.1	7,821.9	3,361.5	3,800.8	-2,202.6	-4,021.1	מזה: סין
6,387.0	6,132.0	5,177.1	5,018.3	-1,209.9	-1,113.6	יתר הארצות

סקירה על התפתחות כלל יבוא ויצוא הסחורות מרץ 2021, פורסמה בהודעה לתקשורת "[סחר החוץ של ישראל - סחורות - מרץ 2021](#)" בתאריך 19 באפריל 2021.

נתוני מגמה

יצוא הסחורות: ינואר-מרץ 2021 לעומת אוקטובר-דצמבר 2020

בחודשים ינואר-מרץ 2021 ירד יצוא הסחורות (למעט אוניות, מטוסים ויהלומים), על פי נתוני המגמה, ב-14.1% בחישוב שנתי. זאת, בהמשך לירידה של 11.2% בחישוב שנתי באוקטובר-דצמבר 2020.

יצוא הסחורות לארצות האיחוד האירופי ירד בחודשים ינואר-מרץ 2021 ב-5.1% בחישוב שנתי. זאת, בהמשך לירידה של 3.2% בחודשים אוקטובר-דצמבר 2020. מתחילת השנה, הירידות הגדולות ביותר ביצוא (ללא יהלומים) לארצות האיחוד האירופי, לעומת החודשים המקבילים בשנת 2020 היו ללוקסמבורג, להולנד, לקפריסין ולפורטוגל. יצוא הסחורות לארצות הברית ירד בשלושת החודשים האחרונים ב-3.9% בחישוב שנתי, בהמשך לירידה של 8.1% בחודשים אוקטובר-דצמבר 2020.

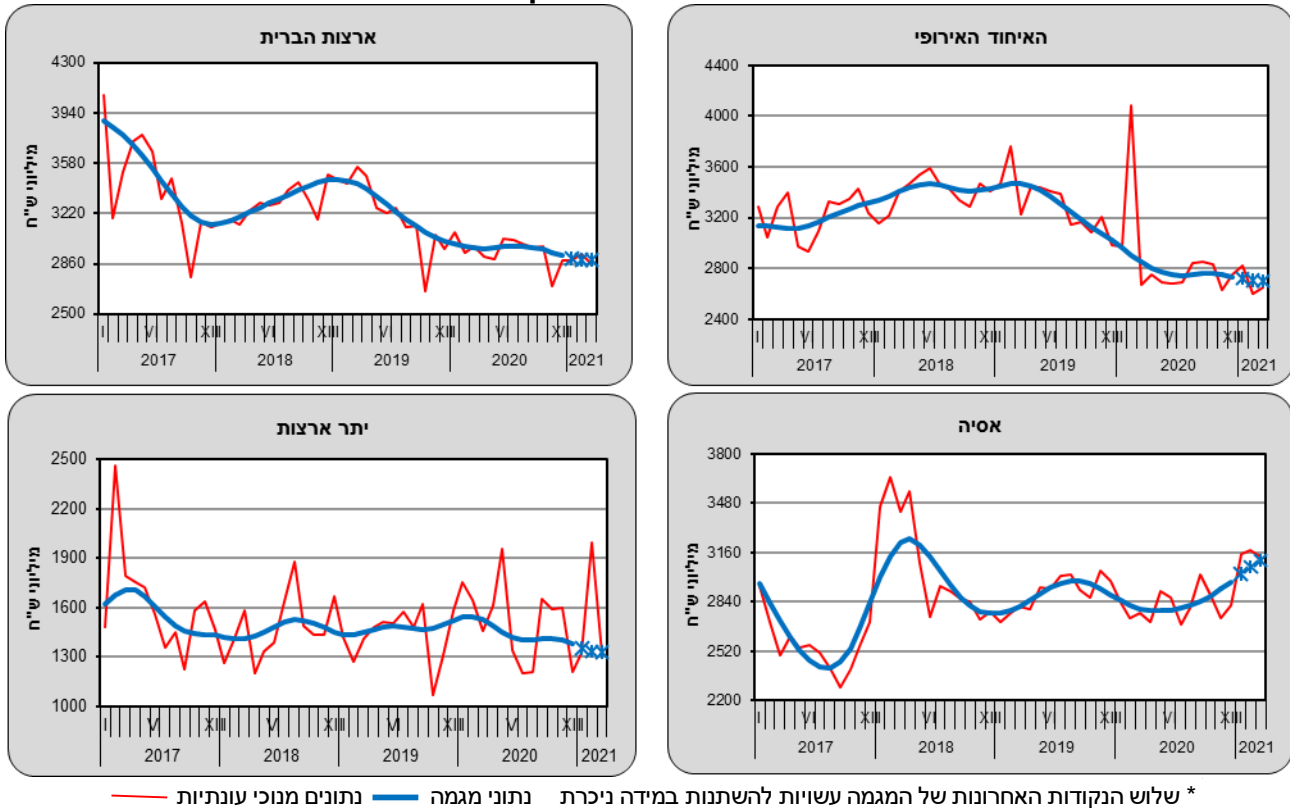
יצוא הסחורות לארצות אסיה עלה ב-20.0% בחישוב שנתי בחודשים ינואר-מרץ 2021 (עלייה של 1.5% במוצע לחודש). זאת, בהמשך לעלייה של 18.8% בחודשים אוקטובר-דצמבר 2020. מתחילת השנה, העליות הגדולות

ביותר ביצוא (ללא יהלומים) לארצות אסיה, לעומת החודשים המקבילים בשנת 2020 היו לקוראה הדרומית, למלזיה ולהודו.

יצוא הסחורות לסיין ירד ב-20.3% בחישוב שנתי בחודשים ינואר-מרץ 2021 (ירידה של 1.9% בממוצע לחודש). זאת, לאחר עלייה של 4.3% בחודשים אוקטובר-דצמבר 2020.

יצוא הסחורות לקבוצת יתר ארצות העולם ירד ב-13.6% בחישוב שנתי בשלושת החודשים האחרונים. זאת, בהמשך לירידה של 7.9% בחודשים אוקטובר-דצמבר 2020. מתחילת השנה, הירידות הגדולות ביותר ביצוא (ללא יהלומים) לקבוצת יתר ארצות העולם, לעומת החודשים המקבילים בשנת 2020 היו לזמבייה, לקמרון ולגאנה.

תרשים 1 - יצוא הסחורות לפי קבוצת ארצות



יבוא הסחורות: ינואר - מרץ 2021 לעומת באוקטובר-דצמבר 2020

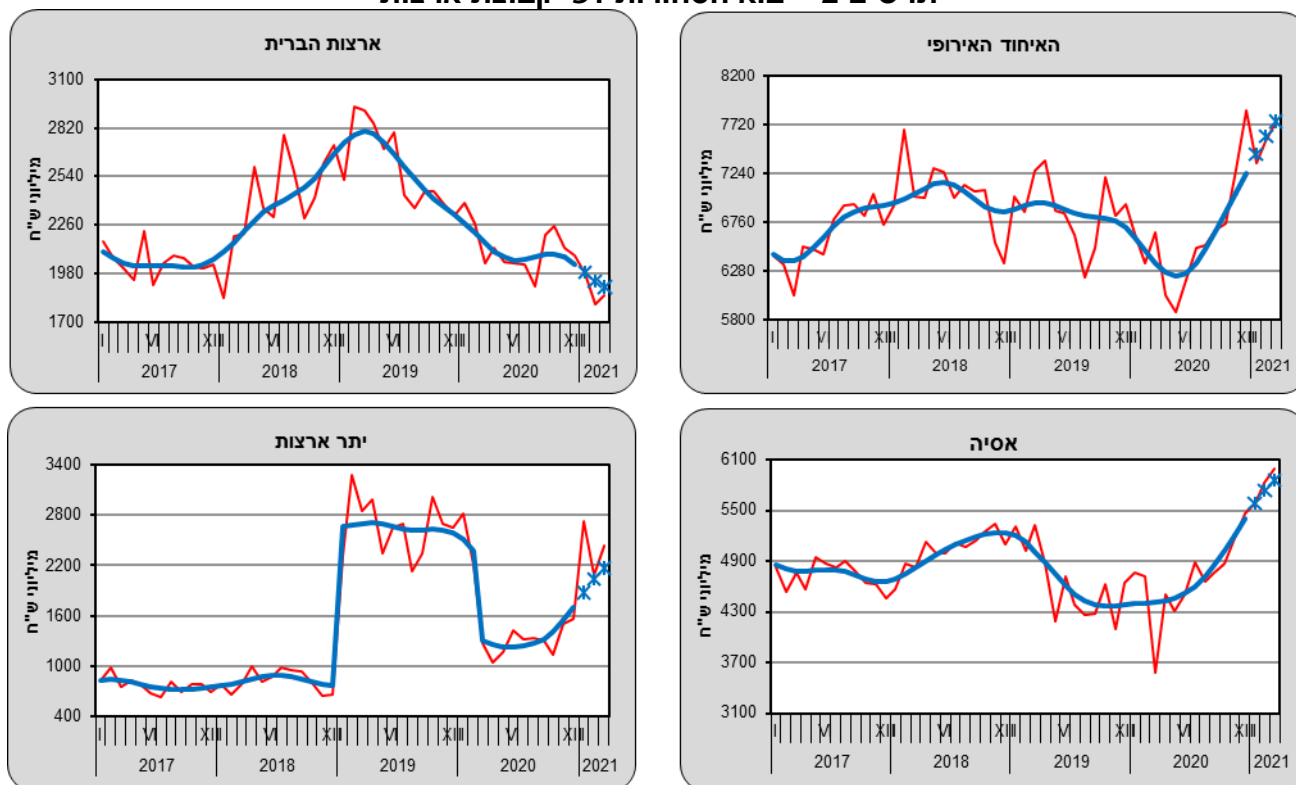
בחודשים ינואר-מרץ 2021 עלה יבוא הסחורות (למעט אוניות, מטוסים, יהלומים וחומרי אנרגיה), על פי נתוני המגמה, ב-18.7% בחישוב שנתי. זאת, בהמשך לעלייה של 30.8% בחישוב שנתי באוקטובר - דצמבר 2020 (עלייה של 2.3% בממוצע לחודש).

היבוא מארצות האיחוד האירופי עלה ב-31.1% בחישוב שנתי בחודשים ינואר-מרץ 2021 (עלייה של 2.3% בממוצע לחודש). זאת, בהמשך לעלייה של 38.8% בחודשים אוקטובר-דצמבר 2020 (עלייה של 2.8% בממוצע לחודש). מתחילת השנה, העליות הגדולות ביותר ביבוא (ללא יהלומים) מארצות האיחוד האירופי, לעומת החודשים המקבילים בשנת 2020 היו מקרואטיה, מרומניה, מפינלנד ומסלובקיה.

בשלושת החודשים האחרונים עלה יבוא הסחורות מארצות אסיה ב-39.2% בחישוב שנתי (עלייה של 2.8% בממוצע לחודש). זאת, בהמשך לעלייה של 53.5% בחישוב שנתי בחודשים אוקטובר-דצמבר 2020 (עלייה של 3.6% בממוצע לחודש). מתחילת השנה, העליות הגדולות ביותר ביבוא (ללא יהלומים) מארצות אסיה, לעומת החודשים המקבילים בשנת 2020 היו מקוראה הדרומית, מהונג קונג, מסיין ומארמניה.

על פי נתוני המגמה יבוא הסחורות מסיין עלה ב-11.1% בחישוב שנתי בחודשים ינואר – מרץ 2021. זאת, בהמשך לעלייה של 40.1% בחודשים אוקטובר-דצמבר 2020 (עלייה של 2.8% בממוצע לחודש).

תרשים 2 - יבוא הסחורות לפי קבוצת ארצות



* שלוש הנקודות האחרונות של המגמה עשויות להשתנות במידה ניכרת נתוני מגמה — נתונים מנוכי עונתיות

היבוא מקבוצת **יתר ארצות העולם** עלה ב-166.1% בחישוב שנתי בשלושת החודשים האחרונים (עלייה של 8.4% בממוצע לחודש). זאת, בהמשך לעלייה של 178.7% בחודשים אוקטובר-דצמבר 2020 (עלייה של 8.8% בממוצע לחודש). מתחילת השנה, העליות הגדולות ביותר ביבוא (ללא יהלומים) מקבוצת יתר ארצות העולם, לעומת החודשים המקבילים בשנת 2020 היו מאוסטרליה, מקניה ומניו זילנד.

לעומת זאת, על פי נתוני המגמה, ירד יבוא הסחורות מארה"ב ב-23.3% בחישוב שנתי בחודשים ינואר-מרץ 2021 (ירידה של 2.2% בממוצע לחודש). זאת, בהמשך לירידה של 9.5% בחודשים אוקטובר-דצמבר 2020.

* הודעה לתקשורת הבאה "סחר חוץ לפי ארצות - אפריל 2021" תפורסם ב-23 במאי 2021.