

הודעה לתקשורת

אתר: www.cbs.gov.il דוא"ל: info@cbs.gov.il פקס: 02-6521340

ירושלים, כ"ג באייר, תשפ"א
5 במאי, 2021
152/2021

יציאות ישראלים לחו"ל באפריל 2021 Departures of Israelis Abroad in April 2021

בחודש אפריל חלה עלייה קלה במספר היציאות לחו"ל, למרות המשך משבר נגיף הקורונה בעולם.

- אפריל 2021, נתונים מקוריים (לוח א)
- 124 אלף יציאות¹ לחו"ל של ישראלים (3 אלפים באפריל 2020, ו-837 אלף באפריל 2019)
- 92% מהיציאות היו בדרך האוויר

נתונים אלו מבוססים על רישום תנועות הישראלים בגבולות.

מרץ 2020-אפריל 2021, יציאות ישראלים לחו"ל (לוח א)

בעקבות התפרצות נגיף הקורונה, מדינות רבות בעולם סגרו את הגבולות הבין-לאומיים שלהן החל מחודש מרץ 2020. בחודשים אפריל-דצמבר 2020 נרשמו רק 450 אלף יציאות לחו"ל של ישראלים לעומת 7.7 מיליון בתקופה המקבילה של 2019.

בעקבות מצב החירום בארץ וצמצום הפעילות בנתב"ג למינימום בסוף ינואר 2021, בחודש פברואר השנה נרשם מספר נמוך במיוחד של יציאות ישראלים לחו"ל - 9.9 אלף בלבד. בחודש מרץ בעקבות החלטת הממשלה על פתיחת השמיים חלה עלייה קלה במספר היציאות של ישראלים לחו"ל (66.5 אלף). גם בחודש אפריל ממשיכה מגמת העלייה במספר היציאות לחו"ל ובו נרשמו 124 אלף יציאות לחו"ל של ישראלים.

מתחילת השנה נרשמו כ- 236.4 אלף יציאות לחו"ל של ישראלים (1,098.7 אלף בינואר-אפריל 2020).

¹ כולל יציאות של אזרחים ישראלים המתגוררים בחו"ל ומגיעים לביקורי מולדת (ראו הסבר בהמשך).

לוח א - יציאות לחו"ל של ישראלים לפי דרך נסיעה, אלפים

מעבר גבול	אפריל *2021	אפריל 2020
סך הכל	124.0	3.0
דרך האוויר - סך הכל	113.5	2.8
מזה: נתב"ג	113.3	2.8
דרך היבשה - סך הכל	10.1	..
מצרים - אילת (טאבה)	8.1	0.0
סך הכל ירדן	2.0	0.0
ערבה	..	0.0
אלנבי	0.9	..
נהר הירדן	1.0	0.0
דרך הים - סך הכל	0.4	0.1

* נתונים ארעיים

.. = נתונים בלתי ידועים או שאינם ניתנים לפרסום

אזרחים ישראלים שמתגוררים בחו"ל ובאים לארץ ל"ביקורי מולדת" (לוח 3)

להלן מובאים נתוני אומדן של ישראלים המתגוררים בחו"ל ובאים לארץ ל"ביקורי מולדת": אנשים ששהו בחו"ל יותר מ-275 ימים באופן מצטבר בשנה החולפת² ובאו לארץ לא יותר מפעמיים במהלך השנה. מתוך 124 אלף יציאות לחו"ל של ישראלים באפריל השנה, 10.6 אלפים (8.5%) היו של אזרחי ישראל שמתגוררים בחו"ל ובאו לארץ לביקורי מולדת (2.9% באפריל 2019).

² תקופה של 13 החודשים האחרונים (כולל החודש הנחקר).

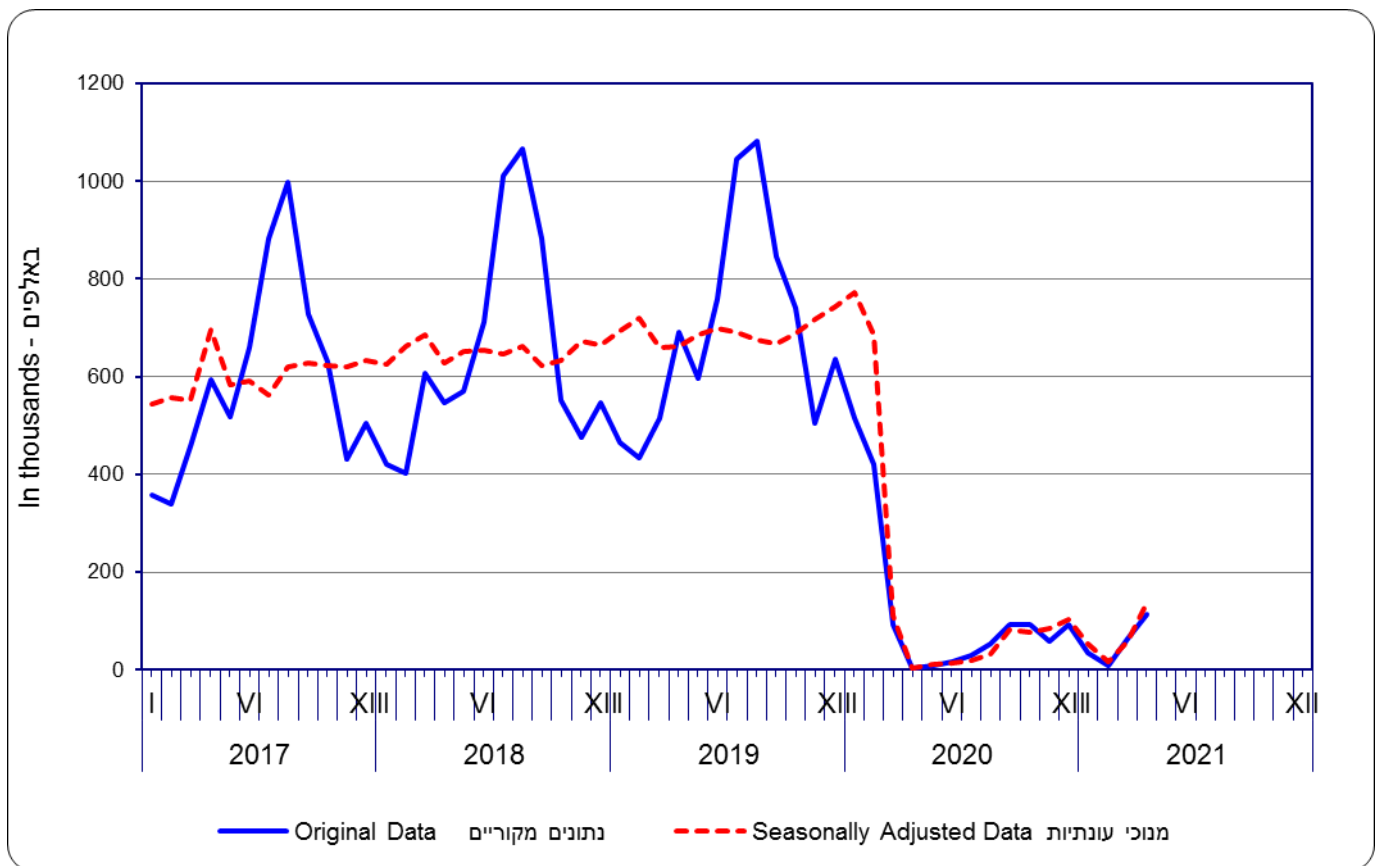
נתונים מנוכי עונתיות ומגמה (לוח 1)³

יציאות לחו"ל בדרך האוויר

מניתוח הנתונים מנוכי העונתיות, עולה כי בשלושת החודשים האחרונים, פברואר-אפריל 2021, היו 70.3 אלף יציאות של ישראלים לחו"ל בדרך האוויר בממוצע לחודש, ירידה לעומת שלושת החודשים הקודמים (80.9 אלף).

עקב ירידה חדה בנתונים החל ממרץ 2020, לא חושב אומדן מגמה של החודשים האלה. בחודשים הבאים, בהתאם לנתונים שיתקבלו, ייבחן פרסום האומדן.

תרשים 1 - יציאות לחו"ל של ישראלים בדרך האוויר



ההודעה הבאה על "יציאות ישראלים לחו"ל בחודש מאי 2021" תפורסם ב-7 ביוני 2021.

הסבר מפורט ומעודכן על תהליך ניכוי עונתיות ואמידת המגמה מתפרסם ב"[הגורמים העונתיים וגורמי ההתאמה מראש ל-2020, מגמות ל-2016-2020](#)" (באתר הלמ"ס באינטרנט בלבד).

³ נתונים מנוכי עונתיות מתקבלים לאחר ניכוי ההשפעה של עונתיות ושל חגים וימי פעילות מהנתונים המקוריים. נתוני מגמה נאמדים לאחר הסרת ההשפעה של אי-סדירות ("רעשים") מהנתונים מנוכי העונתיות. נתונים מנוכי עונתיות ומגמה עשויים להשתנות, מאחר שהם מחושבים מחדש עם קבלת נתון מקורי נוסף מידי חודש.