

# הודעה לתקשורת

אתר: [www.cbs.gov.il](http://www.cbs.gov.il); דוא"ל: [info@cbs.gov.il](mailto:info@cbs.gov.il); פקס: 02-6521340

ירושלים, ב' בטבת, תשפ"ב  
6 בדצמבר, 2021  
411/2021

## יציאות ישראלים לחו"ל בנובמבר 2021 Departures of Israelis Abroad in November 2021

נובמבר 2021, נתונים מקוריים (לוח א)

- 445.8 אלף יציאות לחו"ל של ישראלים (550.9 בנובמבר 2019)
- 95% מהיציאות היו בדרך האוויר.
- בדרך היבשה נרשמו 23.3 אלף יציאות לחו"ל.
- ינואר-נובמבר נתונים מקוריים
- 2.7 מיליון יציאות נרשמו בתקופה של ינואר-נובמבר השנה (8.5 מיליון ב-2019)
- בדרך האוויר נרשמו כ- 2.5 מיליון יציאות.
- בדרך היבשה נרשמו 0.23 מיליון יציאות.

נתונים אלו מבוססים על רישום תנועות הישראלים בגבולות.

ינואר-נובמבר 2021, יציאות ישראלים לחו"ל (לוח א)

בעקבות מצב החירום בארץ וצמצום הפעילות בנתב"ג למינימום בסוף ינואר 2021, בחודשים ינואר-מרץ נרשמו מספר נמוך במיוחד של יציאות ישראלים לחו"ל - 113 אלף יציאות בלבד.

בחודשים אפריל ומאי נרשמו 281.5 אלף יציאות לחו"ל. בחודשים יוני - יולי נרשמו עליות משמעותיות במספר היציאות לחו"ל, (297.4 אלף וחצי מיליון יציאות לחו"ל בהתאמה).

בחודש אוגוסט נרשמו רק 305 אלף יציאות לחו"ל.

בחודשים ספטמבר-אוקטובר נרשמו 785.2 אלף יציאות לחו"ל (1.8 מיליון ב-2019).

בחודש נובמבר נרשמו 445.8 יציאות לחו"ל (550.9 אלף ב-2019).

מתחילת השנה נרשמו כ-2.7 מיליון יציאות לחו"ל של ישראלים (8.5 מיליון ב-2019).

**לוח א - יציאות לחו"ל של ישראלים לפי דרך נסיעה, אלפים**

ינואר-נובמבר 2020	ינואר-נובמבר *2021	נובמבר *2021	מעבר גבול
1,451.2	2,726.5	445.8	<b>סך הכל</b>
1,381.1	2,498.0	422.4	<b>דרך האוויר - סך הכל</b>
1,369.1	2,497.0	422.3	מזה: נתב"ג
68.0	225.1	23.3	<b>דרך היבשה - סך הכל</b>
33.6	161.3	15.2	מצרים - אילת (טאבה)
34.5	63.7	8.1	סך הכל ירדן
6.3	18.7	2.5	ערבה
12.8	20.8	2.3	אלנבי
15.3	24.2	3.2	נהר הירדן
2.1	3.5	0.2	<b>דרך הים - סך הכל</b>

\* נתונים ארעיים

.. = נתונים בלתי ידועים או שאינם ניתנים לפרסום

**אזרחים ישראלים שמתגוררים בחו"ל ובאים לארץ ל"ביקורי מולדת" (לוח 3)**

להלן מובאים נתוני אומדן של ישראלים המתגוררים בחו"ל ובאים לארץ ל"ביקורי מולדת": אנשים ששהו בחו"ל יותר מ-275 ימים באופן מצטבר בשנה החולפת<sup>1</sup> ובאו לארץ לא יותר מפעמיים במהלך השנה. מתוך 445.8 אלף יציאות לחו"ל של ישראלים בנובמבר השנה, 17.8 אלפים (4%) היו של אזרחי ישראל שמתגוררים בחו"ל ובאו לארץ לביקורי מולדת (3% בנובמבר 2019).

<sup>1</sup> תקופה של 13 החודשים האחרונים (כולל החודש הנחקר).

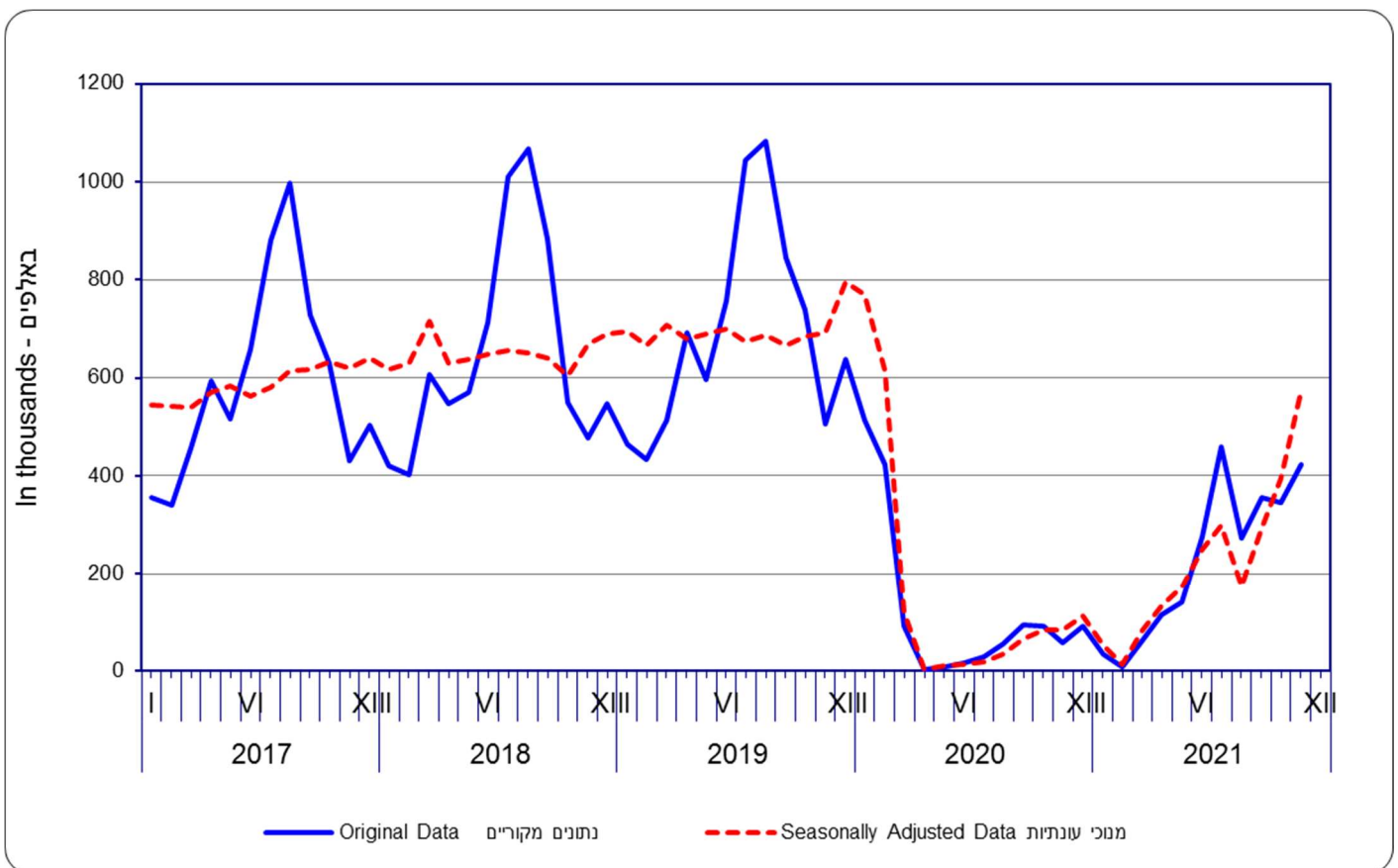
## נתונים מנוכי עונתיות ומגמה (לוח 1)<sup>2</sup>

### יציאות לחו"ל בדרך האוויר

מניתוח הנתונים מנוכי העונתיות, עולה כי בשלושת החודשים האחרונים, ספטמבר- נובמבר 2021, היו 420.5 אלף יציאות של ישראלים לחו"ל בדרך האוויר בממוצע לחודש, עלייה לעומת שלושת החודשים הקודמים (240.8 אלף).

עקב ירידה חדה בנתונים החל ממרץ 2020, לא חושב אומדן מגמה של החודשים האלה. בחודשים הבאים, בהתאם לנתונים שיתקבלו, ייבחן פרסום האומדן.

תרשים 1 - יציאות לחו"ל של ישראלים בדרך האוויר



ההודעה הבאה על "יציאות ישראלים לחו"ל בשנת 2021" תפורסם ב-6 בינואר 2022.

הסבר מפורט ומעודכן על תהליך ניכוי עונתיות ואמידת המגמה מתפרסם ב"[הגורמים העונתיים וגורמי ההתאמה מראש ל-2021, מגמות ל-2017-2021](#)" (באתר הלמ"ס באינטרנט בלבד)

<sup>2</sup> נתונים מנוכי עונתיות מתקבלים לאחר ניכוי ההשפעה של עונתיות ושל חגים וימי פעילות מהנתונים המקוריים. נתוני מגמה נאמדים לאחר הסרת ההשפעה של אי-סדירות ("רעשים") מהנתונים מנוכי העונתיות. נתונים מנוכי עונתיות ומגמה עשויים להשתנות, מאחר שהם מחושבים מחדש עם קבלת נתון מקורי נוסף מידי חודש.