

הודעה לתקשורת

אתר: www.cbs.gov.il; דוא"ל: info@cbs.gov.il; פקס: 02-6521340

ירושלים, ד בטבת, תשפ"ב
8 דצמבר, 2021
413/2021

חדש בלמ"ס! מדד עצימות דיגיטלית - ממצאים מתוך סקר שימושים בטכנולוגיות מידע ותקשורת (ICT) והגנת סייבר בעסקים

New at the CBS! Digital Intensity Index - Findings from the Survey of Information and Communication Technologies (ICT) Uses and Cyber Protection in Business

מדד העצימות הדיגיטלית מחושב על בסיס מתודולוגיה של האיחוד האירופי. לכל עסק במדגם הסקר מחושב ניקוד בהתאם לשימוש בשנים-עשר פרמטרים בינאריים (0, 1) המייצגים סוגים שונים של טכנולוגיה. ככל שהעסק משתמש בטכנולוגיות רבות יותר מתוך הפרמטרים האלה, כך הציון שהוא מקבל גבוה יותר. על בסיס הניקוד של כל העסקים במדגם מחושב שיעור העצימות הדיגיטלית¹ בענפי הכלכלה השונים.

- כ-42.6% מהעסקים באוכלוסיית הסקר הם בעלי עצימות דיגיטלית נמוכה מאוד, וכ-11.2% בלבד מהעסקים הם בעלי עצימות דיגיטלית גבוהה.
- האחוז הגבוה ביותר של עסקים בעלי עצימות דיגיטלית נמוכה מאוד נמצאו בענפים: בינוי (כ-64.8%), תחבורה והובלה (59.5%) ואירוח ואוכל (59.3%).
- בענף האירוח והאוכל נמצאה ההטמעה הנמוכה ביותר של הטכנולוגיות המרכיבות את מדד העצימות – פחות מ-2% מהעסקים בענף זה הם בעלי עצימות גבוהה.
- בכלל התעשייה כ-12% בלבד מהעסקים הם בעלי עצימות טכנולוגית גבוהה. בהתפלגות ענפי התעשייה לפי עוצמה טכנולוגית, נמצאה שונות גבוהה. כ-33% מהעסקים בענפי הטכנולוגיה העילית הם בעלי עצימות דיגיטלית גבוהה, לעומת כ-9% בלבד בתעשייה המסורתית.
- מעיון באומדנים לפי גודל עסק עולה שבעסקים הגדולים (שבהם יותר מ-250 משרות) כ-44.4% הם בעלי עצימות דיגיטלית גבוהה וגבוהה מאוד, לעומת כ-8.9% בלבד בעסקים הקטנים. ממצאים אלו תואמים לאומדנים שפורסמו בהודעה הראשונה עם ממצאי הסקר² המצביעים על כך שהשימוש בטכנולוגיות תקשורת שונות גבוה יותר ככל שהעסק גדול יותר.
- מהחלוקה הגאוגרפית לפי מחוזות עולה שהאחוז הגבוה ביותר של עסקים בעלי עצימות דיגיטלית גבוהה היה במחוז תל אביב ואחריו במחוז המרכז (כ-17.6% וכ-13.3%, בהתאמה).
- האחוזים הנמוכים ביותר של עסקים בעלי עצימות דיגיטלית גבוהה היו במחוזות ירושלים והדרום (כ-7.9% בשניהם). יצוין שגם אם מנטרלים את מאפייני הענף הכלכלי וגודל העסק, העצימות הדיגיטלית במחוזות הצפון והדרום עדיין נמוכים באופן מובהק ממחוז תל אביב ומחוז המרכז.

¹ הרמות של עצימות טכנולוגית הן: נמוכה מאוד, נמוכה, גבוהה. עצימות גבוהה כוללת בתוכה את האומדן של העסקים בעלי עצימות גבוהה מאוד לפי הגדרות האיחוד האירופי.

² ראו הודעה לתקשורת [סקר שימושים בטכנולוגיות מידע ותקשורת \(ICT\) והגנת סייבר בעסקים](#)

- העסקים בסקר סווגו לפי אחוזי השליטה של בעלי העסק (מקומית או זרה), ועל בסיס חלוקה זו חושבו אומדנים.³ בתרשים 6 ניתן לראות שחברות בבעלות זרה הן בעלות עצימות טכנולוגית גבוהה יותר מאשר חברות בבעלות מקומית (כ-33.1% לעומת 9.7%, בהתאמה).⁴
- העצימות הדיגיטלית של עסקים עתירי יצוא⁵ בענפי התעשייה גבוהה משמעותית משל עסקים שאינם עתירי יצוא (כ-32% לעומת 7.2%, בהתאמה).⁶

לנספח מתודולוגי של הסקר

על הסקר

אוכלוסיית הסקר כוללת עסקים עם 10 משרות ומעלה במרבית ענפי הכלכלה, למעט הענפים: חקלאות, פיננסים, יהלומים, מינהל ציבורי ומקומי, חינוך, בריאות, משקי בית וארגונים חוץ-מדינתיים, על פי מרשם העסקים של הלמ"ס.⁷ אוכלוסיית המסגרת מונה כ-31,000 עסקים, והמדגם כולל כ-2,500 חברות. איסוף הנתונים בוצע מיולי 2020 עד אפריל 2021.

טכנולוגיות מידע ותקשורת נחשבות לגורם חשוב לשיפור התחרותיות במשק והיכולת לעמוד בדרישות הכלכלה המודרנית, וחשיבותם התעצמה אף יותר במשבר הקורונה. מטרת הסקר היא חקירת השימושים במגוון טכנולוגיות מידע ותקשורת, פרקטיקות הגנות סייבר, מסחר אלקטרוני והשקעות בטכנולוגיות מידע ותקשורת בחברות עסקיות. האומדנים המופקים מהסקר ישמשו לחישוב מדדים להיקף הדיגיטציה בישראל. מדדים אלו נועדו לתמוך במדיניות ממשלתית המקדמת ממשל חכם וידידותי ומסייעת לשיפור פני המשק והחברה וכן לצורכי השוואה בין-לאומית.

הסקר נערך במימון ובשיתוף פעולה נרחב עם מטה ישראל דיגיטלית.

זוהי הודעה שנייה מתוך סדרת הודעות שיופקו בעקבות ממצאי סקר שימושים דיגיטליים וטכנולוגיים והגנת סייבר בעסקים.

האומדנים עבור סקר זה זמינים במאגר הנתונים באתר הלמ"ס.

³ חברות שבהן יותר מ-50% מהחברה מוחזק על ידי תושבים/חברות זרות

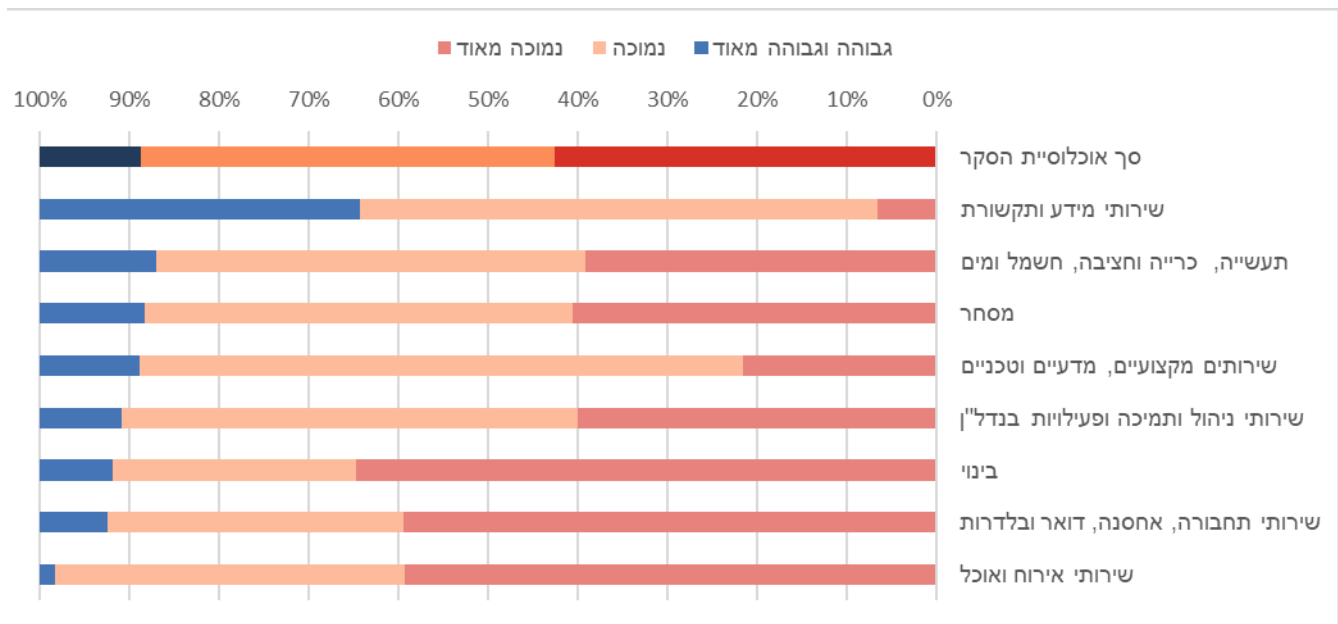
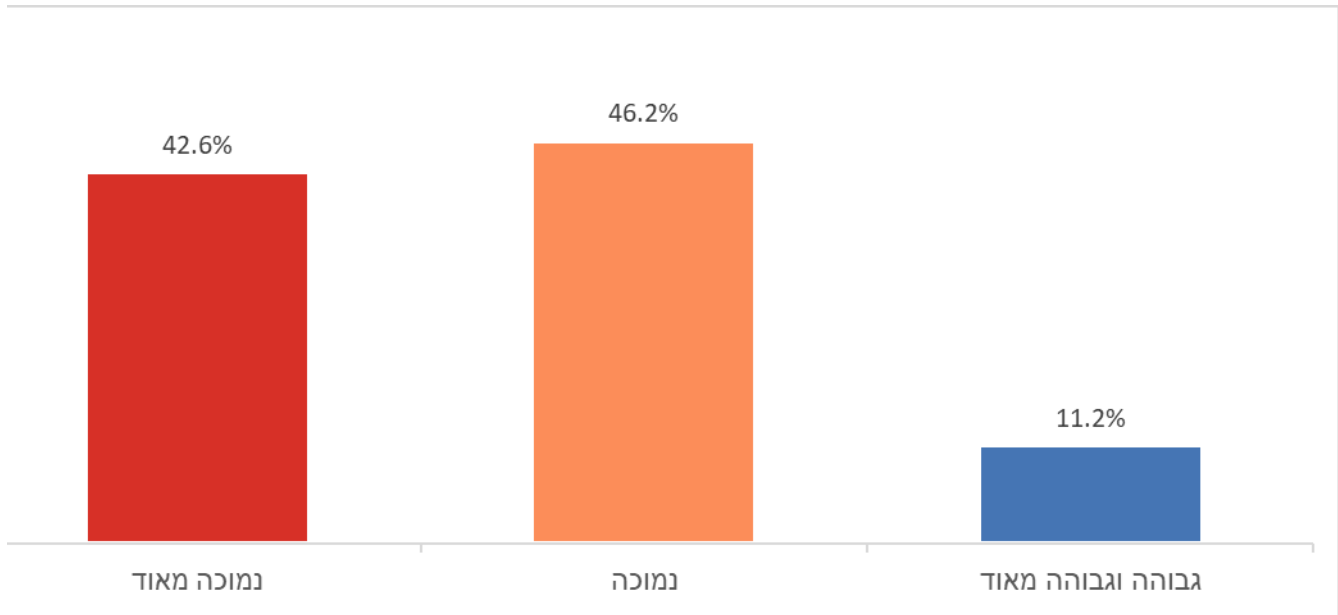
⁴ ממצא זה נכון גם בנטרול מאפייני ענף וגודל ברגרסיה לינארית.

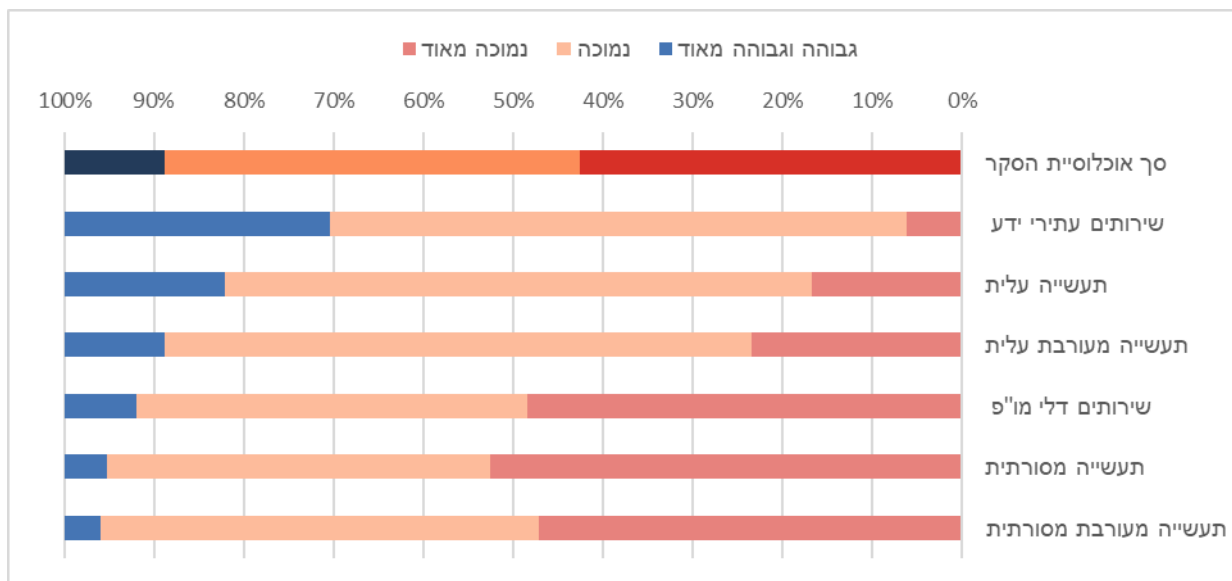
⁵ יותר מ-25% מההכנסות הם מיצוא.

⁶ ממצא זה נכון גם בנטרול ענף טכנולוגיה וגודל ברגרסיה לינארית.

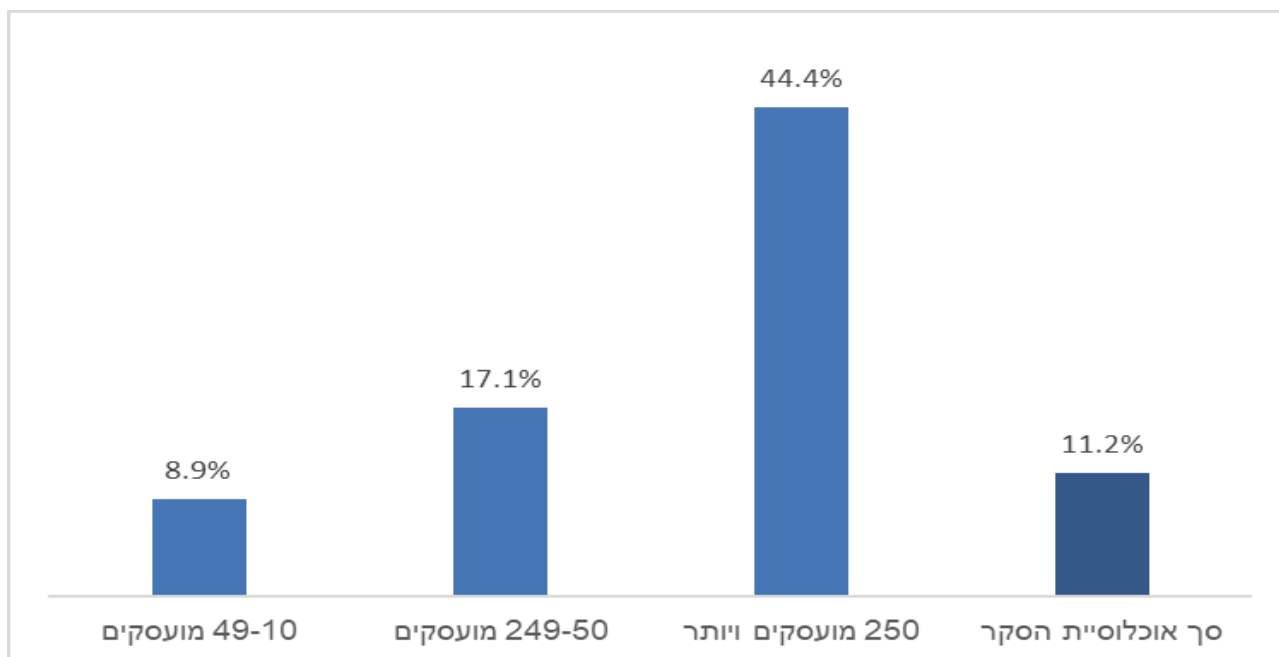
⁷ מרשם העסקים בלמ"ס מתבסס על קבצים מנהליים של מע"מ וביטוח לאומי. לפרטים נוספים ראו הסבר מקיף בפרסום [דמוגרפיה של עסקים](#) באתר הלמ"ס.

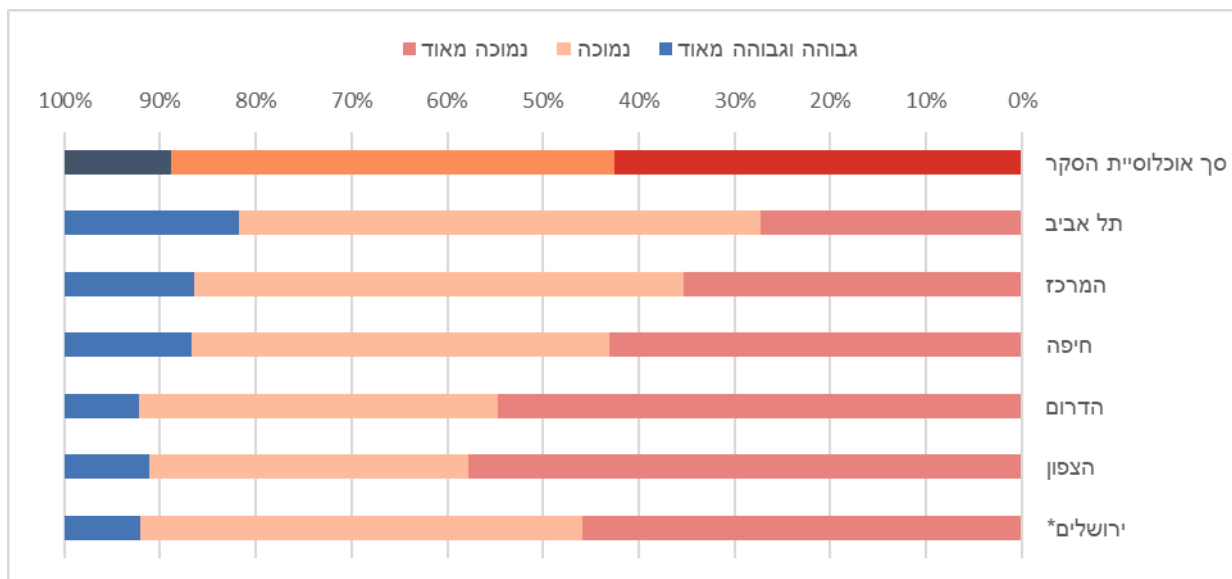
תרשים 1 - עצימות טכנולוגית בכלל המגזר העסקי, אחוז עסקים





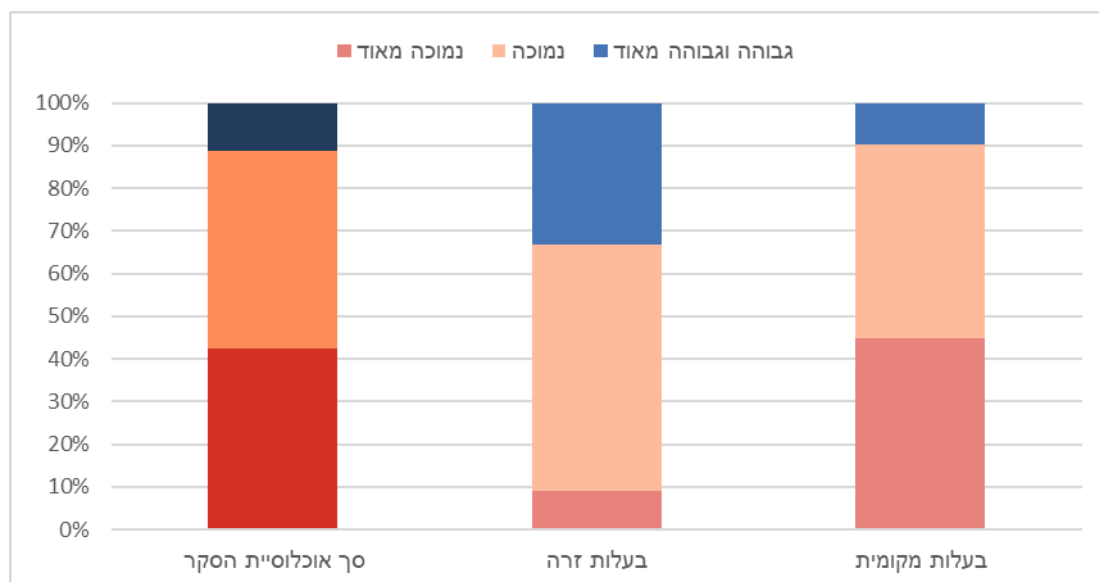
תרשים 4 - עצימות דיגיטלית גבוהה וגבוהה מאוד לפי גודל עסק, אחוז עסקים





* כולל גם את אזר יהודה והשומרון

תרשים 6 -



תרשים

