

הודעה לתקשורת

אתר: www.cbs.gov.il; דוא"ל: info@cbs.gov.il; פקס: 02-6521340

ירושלים, י"ז בטבת, תשפ"ב
21 בדצמבר, 2021
435/2021

תאונות דרכים עם נפגעים: נובמבר 2021¹
1,410 נפגעים ב-847 תאונות דרכים²
מתוכם: 25 הרוגים ב-24 תאונות קטלניות
Road Accidents with Casualties: November 2021
1,410 Casualties in 847 Road Accidents
Thereof: 25 Killed in 24 Fatal Accidents

תאונות דרכים עם נפגעים שאירעו בחודש נובמבר 2021

בחודש נובמבר 2021 נרשמו 847 תאונות דרכים עם נפגעים שסווגו בלמ"ס כת"ד מורחב, מהן 24 תאונות קטלניות ו-160 תאונות עם פצועים קשה. בתאונות אלו נפגעו 1,410 איש, מהם 25 הרוגים ו-171 פצועים קשה. בנוסף על כך, **בחודש נובמבר 2021** דווחו למשטרה 2,885 תאונות, שסווגו בלמ"ס כתיקי "כללי עם נפגעים קל", ובהן נפגעו קל 3,594 בני אדם.

תאונות דרכים עם נפגעים שאירעו בחודשים ינואר-נובמבר 2021 לעומת התקופה המקבילה אשתקד³

בחודשים ינואר-נובמבר 2021, נהרגו 346 בני אדם בתאונות דרכים עם נפגעים, עלייה של 26.7% לעומת התקופה המקבילה אשתקד⁴ (שבה נהרגו 273 בני אדם). במספר הנפגעים חלה עלייה של 10.9% (18,376 לעומת 16,570, בהתאמה). בתקופה זו אירעו 10,510 תאונות דרכים עם נפגעים, עלייה של 6.6% לעומת התקופה המקבילה אשתקד (שבה אירעו 9,857 תאונות).

¹ הנתונים לשנת 2021 הם ארעיים.

² ת"ד מורחב, כולל באזור יהודה והשומרון.

³ מחודש מרץ 2020, בעקבות התפרצות נגיף הקורונה, ננקטו בישראל מעת לעת ועל פי צורך הגבלות להתגוננות מפני הנגיף, כגון הגבלות על התנועה, צמצום העבודה במשק, סגירה או צמצום של מערכת החינוך, כמו גם הפעילות בבתי מסחר ותרבות, שינויים בתדירות התחבורה (רכבות ואוטובוסים) והגבלות על הכניסה לישראל. להגבלות האלה היו ככל הנראה השלכות על הנתונים.

⁴ נתוני שנת 2020 הם סופיים.

לוח א - תאונות דרכים ונפגעים בחודש נובמבר 2021 (נתונים ארעיים) - ת"ד מורחב

מספרים מוחלטים

נובמבר 2019-2017 ממוצע חודשי	נובמבר 2020 ⁵ סך הכל	נובמבר 2021 סך הכל	נפגעים ותאונות
1,777	1,485	1,410	נפגעים - סך הכל
30	14	25	הרוגים
192	168	171	פצועים קשה
1,554	1,303	1,214	פצועים קל
1,014	936	847	תאונות עם נפגעים - סך הכל
27	14	24	קטלניות
173	157	160	קשות
814	765	663	קלות

בחודש נובמבר 2021 חלה ירידה של 5.1% בנפגעים בתאונות דרכים לעומת נובמבר 2020, וירידה של 20.7% לעומת המספר הממוצע של הנפגעים בחודשי נובמבר 2019-2017.

במספר הפצועים קשה בתאונות דרכים חלה עלייה של 1.8% לעומת חודש נובמבר 2020, וירידה של 10.9% לעומת ממוצע הפצועים קשה בחודשי נובמבר 2019-2017.

בחודש נובמבר 2021 נהרגו 25 בני אדם בתאונות דרכים. זוהי עלייה של 78.6% לעומת חודש נובמבר 2020 שבו היו 14 הרוגים, וירידה של 16.7% לעומת ממוצע ההרוגים בחודשי נובמבר בשנים 2019-2017.

נתוני המגמה של מספר הנפגעים⁶ מצביעים על כך שמחודש אוגוסט 2021 עד נובמבר 2021, נרשמה ירידה בקצב של 0.5% בממוצע לחודש, לאחר עלייה בקצב של 0.5% בין החודשים יולי 2020 ועד יולי 2021 (לוח 1).

בבדיקת נתוני המגמה, נמצא כי במספר התאונות עם נפגעים מסתמנת ירידה בקצב של 0.7% מחודש ינואר 2021 עד נובמבר 2021, לאחר עלייה בקצב של 0.9% בממוצע לחודש שהחלה ביוני 2020 ונמשכה עד דצמבר 2020. (לוח 1, תרשימים 1 ו-2).

⁵ חודש נובמבר בשנת 2020 היה בין הסגר השני (25.9.2020 - 18.10.2020) לסגר השלישי (17.12.2020 - 14.2.2021).

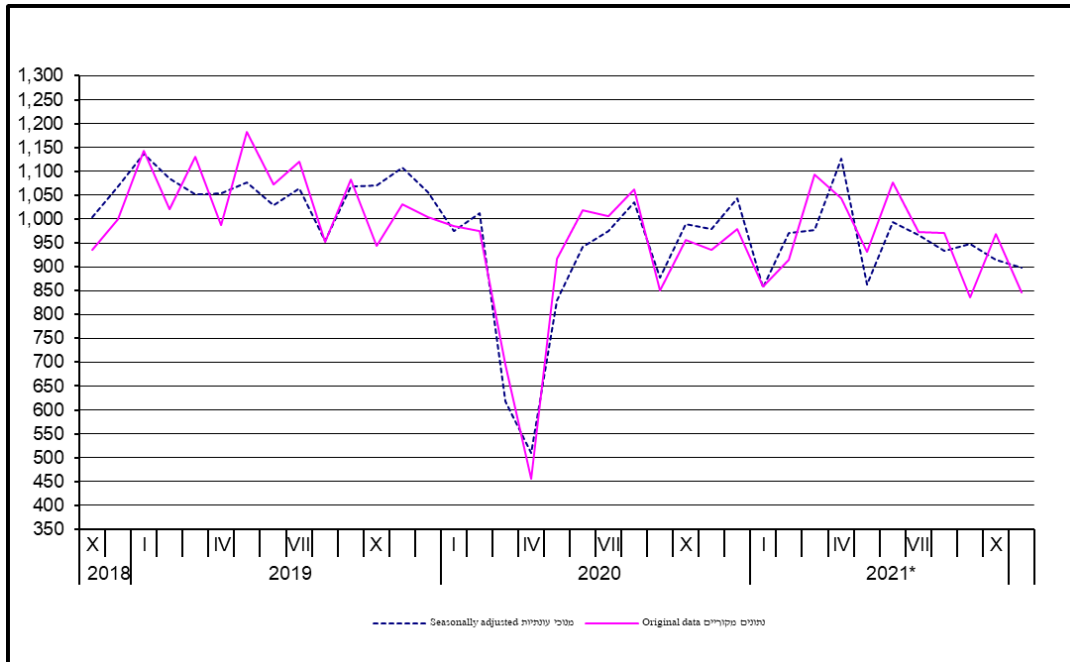
⁶ קיים הסבר מפורט ומעודכן על תהליך ניכוי עונתיות ואמידת המגמה המתפרסם ב"[הגורמים העונתיים וגורמי ההתאמה מראש ל-2019 מגמות ל-2020](#)".

להגדרות

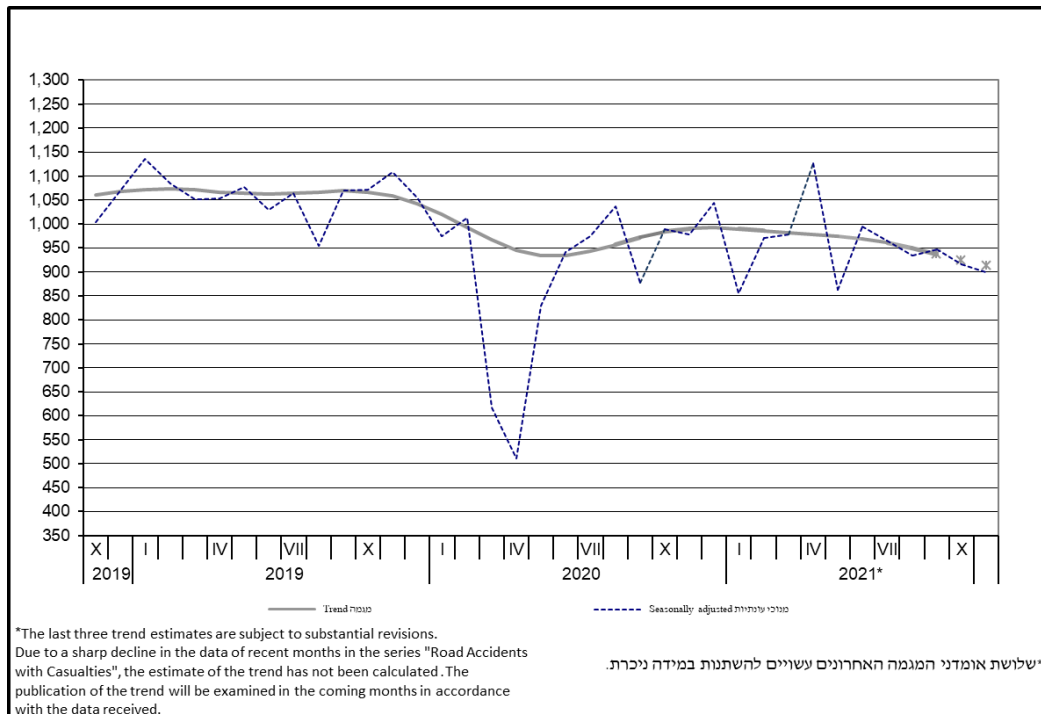
מידע מפורט על תאונות הדרכים בשנים 2003-2021, ניתן לקבל ב**מחולל לוחות** וב**מחולל מפות** באתר הלמ"ס.

ההודעה הבאה "תאונות דרכים עם נפגעים: דצמבר 2021 וסיכום שנת 2021 (נתונים ארעיים)" תפורסם ב-23 בינואר 2022.

תרשים 1 - תאונות דרכים עם נפגעים (נתונים מקוריים ומנוכי עונתיות)



תרשים 2 - תאונות דרכים עם נפגעים (נתונים מנוכי עונתיות ונתוני מגמה)



מסד הנתונים של הלשכה המרכזית לסטטיסטיקה מבוסס על קובץ מינהלי שמתקבל מידי חודש ממשטרת ישראל. בקובץ נרשמות התאונות שדווח עליהן למשטרה, ושנפתח להן תיק תאונה במשטרת ישראל. נוסף על כך, מתקבל מידי חודש מבתי החולים, באמצעות מכון גרטנר - המרכז לחקר טראומה ורפואה דחופה, קובץ מינהלי מתוך המערכת לרישום טראומה הכולל מידע על חומרת הפגיעה של נפגעים בתאונות דרכים, בין היתר לפי המדד הרפואי MAIS.

ההמלצה הבין-לאומית היא להשתמש במדד MAIS לצורך קביעת חומרת הפגיעה בתאונות דרכים. לכן, החל בנתוני 2013 חומרת הפגיעה נקבעת לפי שילוב של נתוני המשטרה עם נתוני בתי החולים. בהתאם לכך, החל בשנת 2018, הקובץ ממשטרת ישראל מקושר בלמ"ס עם הקובץ מהמערכת לרישום טראומה, לצורך טיוב חומרת הפגיעה, בהתאם למדדי MAIS.⁸ הטיוב נעשה לנתונים משנת 2013.

בנוסף על כך, החל בשנת 1975 נתוני תאונות הדרכים כוללים את התאונות שאירעו באזור יהודה והשומרון (כולל עדכון של שנים קודמות שבהן הנתונים פורסמו בנפרד).

תאונות דרכים עם נפגעים מוגדרת כתאונת דרכים שמעורב בה לפחות כלי רכב אחד בנסיעה, ושנפצע בה או שנהרג בה לפחות אדם אחד.⁹

תאונות דרכים עם נפגעים מסוג ת"ד מורחב: תאונות דרכים שסווגה על ידי המשטרה כ"תאונות דרכים עם נפגעים מסוג ת"ד" או תאונות דרכים שסווגה על ידי המשטרה כ"תאונות דרכים עם נפגעים מסוג כללי עם נפגעים" אך לפי נתוני בתי החולים, נמצא בה פצוע קשה אחד לפחות. נפגע זה סווג בלמ"ס כפצוע קשה ולכן התאונה סווגה בלמ"ס כ"תאונות דרכים עם נפגעים מסוג ת"ד מורחב".

תאונות דרכים עם נפגעים מסוג כללי עם נפגעים קל: תאונות דרכים שסווגה על ידי המשטרה כ"תאונות דרכים עם נפגעים מסוג כללי עם נפגעים" ולפי נתוני בתי החולים כל הנפגעים בה נפצעו קל.

⁸ אדם שהיה מעורב בתאונות דרכים ומופיע ברישומי המשטרה **וגם** בנתוני בתי החולים, חומרת פציעתו מוגדרת לפי בתי החולים (מדד רפואי MAIS). אדם שהיה מעורב בתאונות דרכים ומופיע **רק** ברישומי המשטרה (כלומר אינו מופיע בנתוני בתי החולים), חומרת פציעתו מוגדרת לפי הרישום במשטרה.

⁹ קיימת הבחנה בין תאונה שהוגדרה במשטרה כתאונה שנחקרת על ידה ("תיק ת"ד") לבין תאונה שאינה נחקרת ("תיק כללי עם נפגעים"). הבחנה זו תלויה במספר הימים שעברו בין תאריך התאונה לבין תאריך מסירת ההודעה למשטרה (פער הדיווח) ובקריטריונים נוספים, כמו מספר כלי הרכב, מספר הנהגים, מספר הנפגעים המעורבים בתאונה וחומרת העבירה. למשטרת ישראל לא מדווחות תאונות שבהן מעורב רכב צבאי בלבד.

חומרת תאונה נקבעת לפי חומרת הפגיעה החמורה ביותר בתאונה:

תאונת דרכים קטלנית: תאונת דרכים שנהרג בה אדם אחד לפחות או נפצע בה אדם אחד לפחות ונפטר מפצעיו בתוך 30 יום.

תאונת דרכים קשה: תאונת דרכים שנפצע בה קשה אדם אחד לפחות, ושלא נהרג בה שום אדם.

תאונת דרכים קלה: תאונת דרכים שנפצע בה קל אדם אחד לפחות, ושלא נהרג בה או נפצע בה קשה שום אדם.

הרוג בתאונת דרכים: אדם שנהרג בתאונת דרכים או אדם שנפצע בתאונת דרכים ונפטר מפצעיו בתוך 30 יום מיום התאונה.

פצוע קשה בתאונת דרכים: אדם שנפצע בתאונת דרכים ואושפז בבית חולים ומדד חומרת פציעתו (לפי מדד MAIS) היה 3-6.

פצוע קל בתאונת דרכים: אדם שנפצע בתאונת דרכים ולא אושפז בבית חולים, אדם שאושפז בבית חולים ומדד חומרת פציעתו (לפי מדד MAIS) היה 1-2 או אדם שאושפז לצורך השגחה בלבד.

מדד MAIS למדידת חומרת פציעה (Maximum Abbreviated Injury Scale): מדד רפואי למדידת חומרת פציעה המהווה את הציון המירבי מבין ציוני ה-AIS (Abbreviated Injury Scale) שנקבעו לכל אחד מתשעת אזורי הגוף. המדד מספק ציון כללי של חומרת פציעה גם עבור נפגעים עם יותר מפגיעה אחת. ערכיו של מדד זה הם בין 1 ל-6. כאשר: 1-2 - פצועים קל, 3-6 - פצועים קשה

מקור הנתונים

מערכת תאונות דרכים של משטרת ישראל

מערכת לרישום טראומה של מכון גרטנר - המרכז לחקר טראומה ורפואה דחופה

(קבצים מינהליים המעודכנים לאמצע חודש דצמבר 2021)