

הודעה לתקשורת

אתר: www.cbs.gov.il; דוא"ל: info@cbs.gov.il; פקס: 02-6521340

ירושלים, כ"ו בטבת, תשפ"ב
30 בדצמבר, 2021
447/2021

04/01/2020: תיקון בעמ' 2
03/01/2022: תיקון בעמ' 2

אוכלוסיית ישראל בפתחה של שנת 2022 Population of Israel on the Eve of 2022

על פי אומדני הלשכה המרכזית לסטטיסטיקה

- ב-31 בדצמבר 2021 אוכלוסיית ישראל נאמדת בכ-9.449 מיליון תושבים.¹
- 6.982 מיליון הם יהודים (73.9% מכלל האוכלוסייה), 1.995 מיליון - ערבים (21.1%) ו-472 אלף - אחרים (5.0%).²
- במהלך שנת 2021 גדלה אוכלוסיית ישראל ב-1.7%. 83% מהגידול נבע מריבוי טבעי,³ ו-17% - ממאזן ההגירה הבין-לאומית.⁴
- במהלך השנה נולדו כ-184 אלף תינוקות (73.8% לאימהות יהודיות, 23.4% לערביות ו-2.8% לאחרות).
- במהלך שנת 2021 נכנסו לישראל כ-25 אלף עולים חדשים⁵ ועוד כ-9 אלף מהגרים אחרים (אזרחים עולים⁶ ואנשים שהיגרו במסגרת חוק הכניסה).

במהלך שנת 2021 נוספו לאוכלוסיית ישראל כ-160 אלף נפש, אחוז גידול של 1.7%. רוב הגידול (83%) נבע מריבוי טבעי,³ והשאר (17%) - ממאזן ההגירה הבין-לאומית.⁴ במהלך השנה נוספו לאוכלוסייה כ-184 אלף תינוקות, כ-25 אלף עולים (לעומת כ-20 אלף עולים אשתקד) וכ-9 אלף מהגרים אחרים. מהאוכלוסייה נגרעו כ-51 אלף נפטרים וכ-7.5 אלף ישראלים אשר שהו בחו"ל יותר משנה.

¹ אומדני האוכלוסייה לסוף שנת 2021 הם ארעיים, ואינם כוללים את אוכלוסיית העובדים הזרים המתגוררת בישראל. אוכלוסיית הזרים נאמדה בכ-167 אלף נפש בסוף 2019. כמו כן, אומדן האוכלוסייה אינו כולל אנשים שנכנסו ארצה ללא אשרת שהייה ושלא דרך מעברי גבול מוכרים.
² אחרים כוללים נוצרים לא-ערבים ואנשים שאינם מסווגים לפי דת במרשם האוכלוסין.
³ ריבוי טבעי: ההפרש בין לידות לבין פטירות.
⁴ מאזן הגירה בין-לאומית: ההפרש בין מספר הנכנסים לגור במדינת ישראל לבין מספר היוצאים ממנה.
⁵ לא כולל אזרחים עולים.
⁶ אזרח עולה: אדם שנולד לאזרחי ישראל בעת שהייתו בחו"ל ונכנס לישראל בכוונה להשתקע.

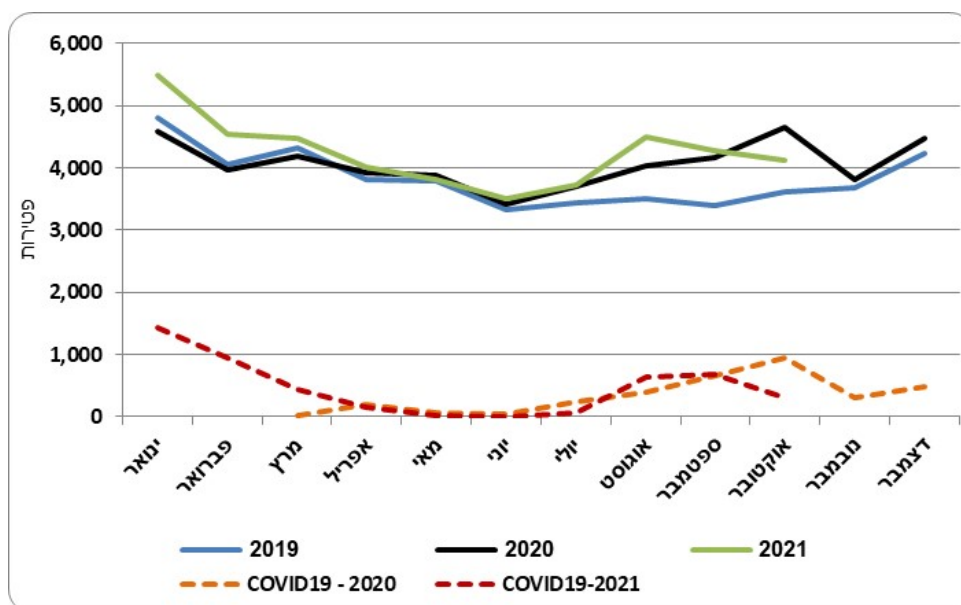
לידות

במהלך שנת 2021 – תיקון 04/01/2020 נולדו כ-184 אלף תינוקות (73.8% לאימהות יהודיות, 23.4% לערביות ו-2.8% לאחרות).

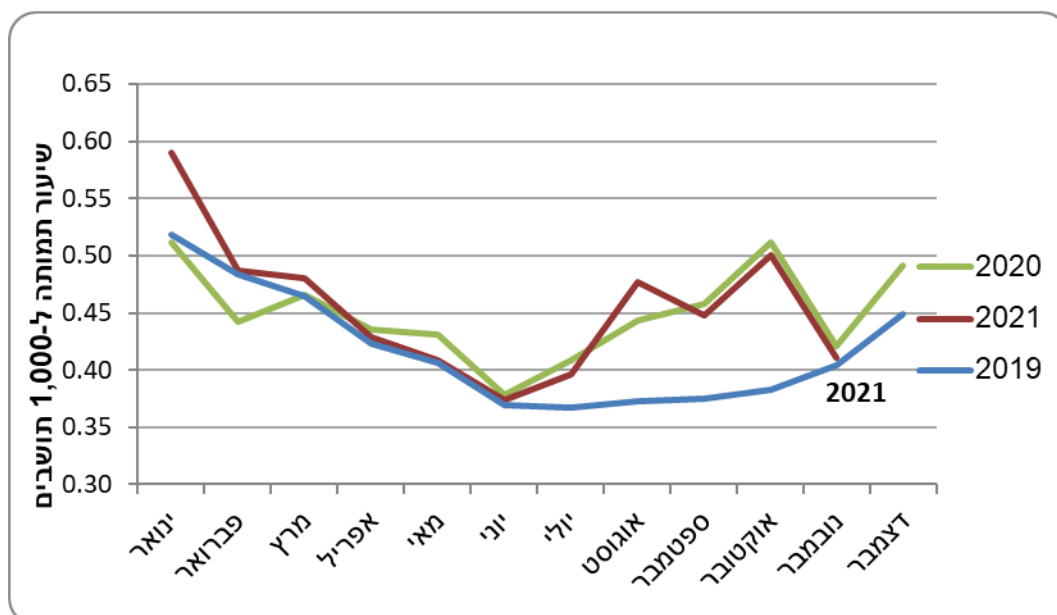
פטירות

במהלך שנת 2021 נפטרו כ-51 אלף איש. מספר הנפטרים גבוה יחסית לשנים קודמות, ואף גבוה משנת 2020 (48,780 - תיקון 04/01/2022) שבה פרצה מגפת הקורונה. שיעור הנפטרים יחסית לגודל האוכלוסייה עלה מ-5.1 ל-5.4. לפי נתוני משרד הבריאות, עד לאמצע חודש נובמבר נפטרו כ-4,800 תושבים מנגיף קורונה.

תרשים 1 - פטירות ופטירות מ-COVID-19, לפי חודש 2019-2021



תרשים 2 - שיעור תמותה* לפי חודש, 2019-2021

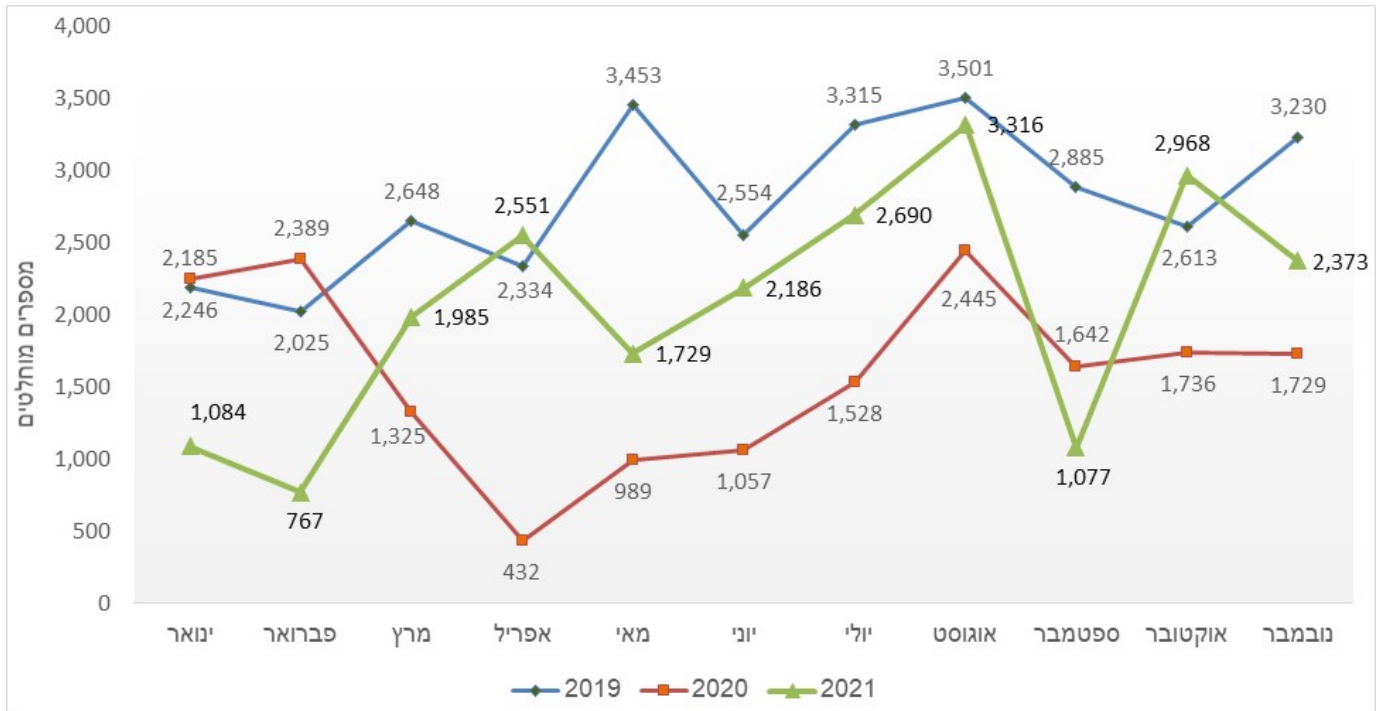


עולים

המדינות העיקריות שמהן הגיעו העולים השנה היו: רוסיה (30.0%), צרפת (14.6%), ארה"ב (13.9%) ואוקראינה (12.4%).

במהלך אחד עשר החודשים הראשונים של 2021 (ינואר-נובמבר) הגיעו לישראל 22.7 אלף עולים, עלייה של 28.8% לעומת התקופה המקבילה אשתקד.

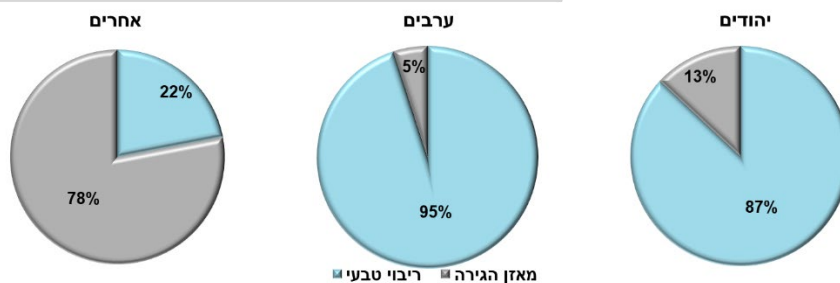
תרשים 3 - עולים שעלו לישראל בחודשים ינואר-נובמבר, 2021-2019



מקורות גידול

באוכלוסייה היהודית 87% מהגידול נבע מריבוי טבעי,⁷ באוכלוסייה הערבית - 95%, ובאוכלוסיית האחרים 22% מהגידול נבע מריבוי טבעי ועיקר הגידול היה תוצאה של הגירה.

תרשים 4 - מקורות גידול לפי קבוצת אוכלוסייה, 2021



⁷ נתון זה נמוך מהשנים קודמות, בשל הירידה במספר העולים.