

מדינת ישראל

הודעה לתקשורת

אתר: www.cbs.gov.il; דוא"ל: info@cbs.gov.il; פקס: 02-6521340

ירושלים יא' בתשרי, תשפ"ג
6 באוקטובר, 2022
322/2022

כניסות של מבקרים¹ לישראל בספטמבר 2022 Visitor Arrivals to Israel in September 2022

ספטמבר 2022, נתונים מקוריים (לוח 4)

- 277.7 אלף כניסות מבקרים לישראל² (436.5 אלף ב- 2019).
- 249.8 אלף כניסות תיירים³ (405.0 אלף ב- 2019).
- 27.8 אלף כניסות של מבקרי יום⁴ (31.5 אלף ב- 2019).

בחודש ספטמבר נרשמו 277.7 אלף כניסות מבקרים לישראל, מתוכן 249.8 אלף כניסות תיירים ו- 27.8 אלף כניסות מבקרי יום (מתוכן 16.0 אלף כניסות של נוסעים בשיוט). מספר כניסות התיירים הגבוה ביותר בחודש ספטמבר 2022 היה מארצות הברית - 67.6 אלף כניסות (%27.1 מכלל כניסות התיירים לישראל). מספר כניסות מבקרי היום הגבוה ביותר היה מארצות הברית - 6.8 אלף כניסות (4.1 אלף מתוכן היו של נוסעים בשיוט).
בחודשים ינואר - ספטמבר 2022 נרשמו במצטבר 1.8 מיליון כניסות מבקרים לישראל (3.5 מיליון בתקופה המקבילה ב- 2019).

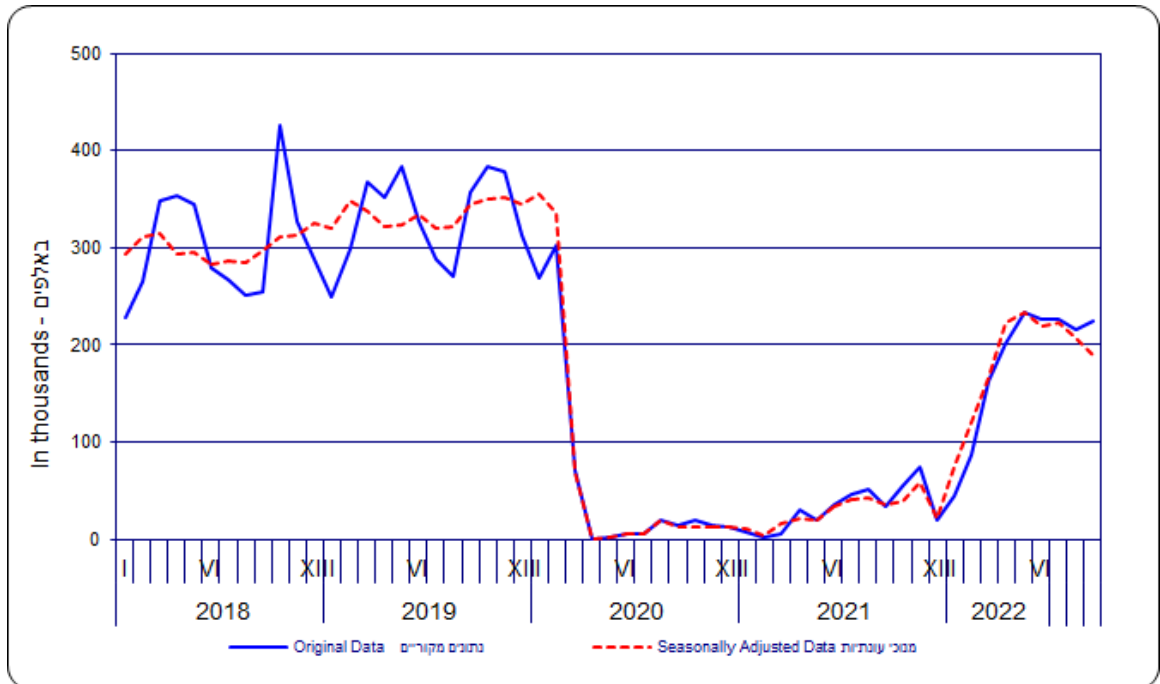
¹ נתונים על אודות מעברים של מבקרים בגבולות מתקבלים בלמ"ס על בסיס יומי מביקורת הגבולות. בלמ"ס מסווגים כמבקר (תייר או מבקר יום) את מי שנכנס לישראל באשרת תייר או באשרה של תושב ארעי (אשרה שמקבלים סטודנטים, אנשי דת וכו').
² מבקרים כוללים תיירים ומבקרי יום.
³ תיירים - מבקרים השוהים בישראל ויוצאים ממנה בתאריך שונה מתאריך הכניסה.
⁴ מבקרי יום - מבקרים הנכנסים ויוצאים מישראל באותו תאריך. בקבוצה זו כלולים גם הנוסעים בשיוט (תיירים בשיט חופים שנכנסים לישראל לביקורי יום ולנים באונייה).

נתונים מנוכי עונתיות ומגמה⁵

כניסות תיירים בדרך האוויר⁶

מניתוח הנתונים **מנוכי העונתיות** של כניסות תיירים בדרך האוויר עולה כי בשלושת החודשים האחרונים, יולי- ספטמבר 2022, נרשמו 206.5 אלף כניסות בממוצע לחודש, לעומת 225.2 אלף כניסות בממוצע לחודש בשלושת החודשים שקדמו להם, אפריל - יוני 2022.

תרשים 1 - כניסות תיירים בדרך האוויר, 2018-2022

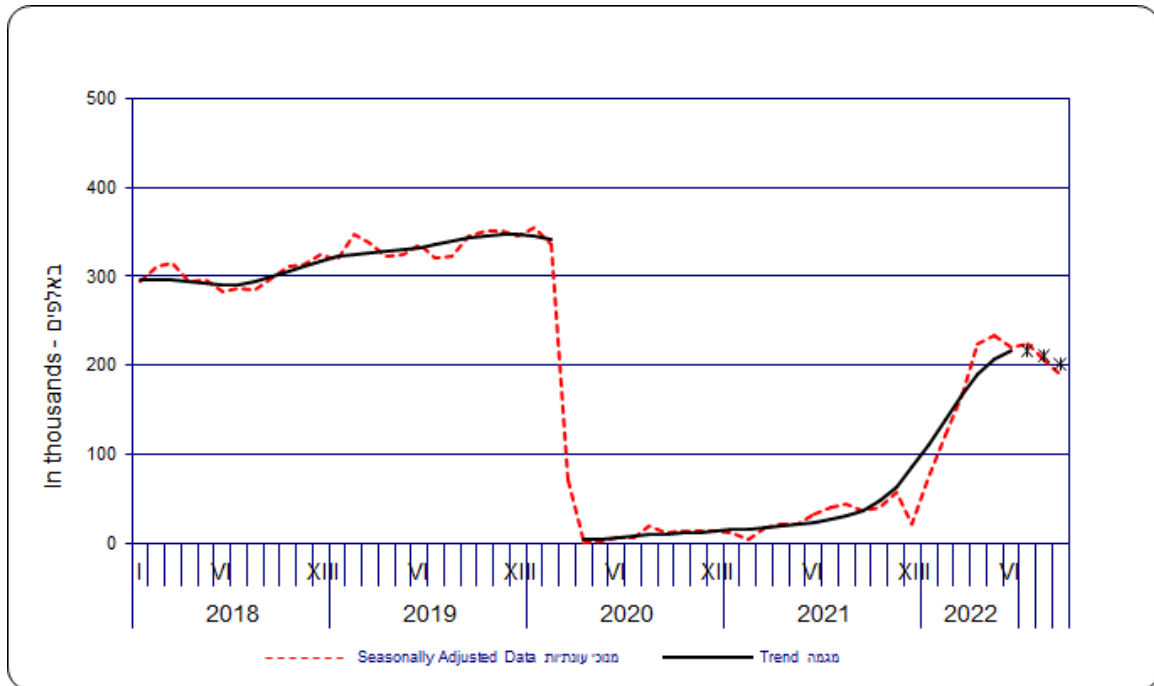


מניתוח **המגמה** עולה כי בשלושת החודשים האחרונים, יולי - ספטמבר 2022, נרשמה ירידה של 2.4% בממוצע מדי חודש, ובשלושת החודשים שקדמו להם נרשמה עליה של 9.1% בממוצע מדי חודש.

⁵ עקב התפרצות הקורונה בישראל ובעולם, הנתונים מנוכי העונתיות החל ממרץ 2020 ועד פברואר 2022 חושבו באמצעות החלפת הנתונים המקוריים החריגים לתקופה זו בנתונים חזויים שהתקבלו ממודל שהותאם לסדרה בתקופה של עד פברואר 2022, והפעלת השיטה הרגילה של חישוב נתונים מנוכי עונתיות. נציין כי הסדרה מנוכת העונתיות והמגמה עד לפני משבר הקורונה, כלומר החישוב עבור תקופת העיבוד מינואר 2010 עד פברואר 2020, נעשה לפי השיטה הרגילה לניכוי עונתיות ואמידת המגמה, כך שהנתונים מנוכי העונתיות והמגמה עבור תקופה זו לא הושפעו ממשבר הקורונה ויישארו ללא שינוי במהלך השנים הבאות.

⁶ נתוני הכניסות של תיירים לישראל מושפעים משינויים עונתיים, ועל כן יש לנתחם על סמך הנתונים מנוכי העונתיות והמגמה. עם זאת, יודגש כי בשל שיטת החישוב הנהוגה בלמ"ס, המגמה של החודשים האחרונים עשויה להשתנות עם קבלת נתונים חדשים או עדכון נתונים מחודשים קודמים.

תרשים 2 - כניסות תיירים בדרך האוויר, 2018-2022



* שלושת האומדנים האחרונים של המגמה עשויים להשתנות במידה ניכרת.

** החל ממרץ 2020 חושבו נתונים מנוכי עונתיות ומגמה בהתחשב בשבר בסדרות שנגרם בעקבות "משבר הקורונה".

הסבר מפורט ומעודכן על תהליך ניכוי עונתיות ואמידת המגמה מתפרסם ב"[הגורמים העונתיים וגורמי ההתאמה מראש ל-2022, מגמות ל-2018-2022](#)".

ההודעה הבאה "כניסות של מבקרים לישראל בחודש אוקטובר 2022" תפורסם ב- 6 בנובמבר 2022.