

הודעה לתקשורת

אתר: www.cbs.gov.il; דוא"ל: info@cbs.gov.il; פקס: 02-6521340

29 בדצמבר, 2022
ה' בטבת, תשפ"ג
426/2022

אוכלוסיית ישראל בפתחה של שנת 2023 Population of Israel on the Eve of 2023

על פי אומדני הלשכה המרכזית לסטטיסטיקה

- ב-31 בדצמבר 2022 אוכלוסיית ישראל נאמדת בכ-9.656 מיליון תושבים.¹
- 7.106 מיליון הם יהודים (73.6% מכלל האוכלוסייה), 2.037 מיליון - ערבים (21.1%) ו-513 אלף - אחרים (5.3%).²
- במהלך שנת 2022 גדלה אוכלוסיית ישראל ב-2.2%. 62% מהגידול נבע מריבוי טבעי,³ ו-38% - ממאזן ההגירה הבין-לאומית.⁴ קצב הגידול של האוכלוסייה גבוה מאוד לעומת שנת 2021 (אז היה אחוז הגידול 1.8%), בעיקר בשל מספר העולים הגבוה בשנת 2022 לעומת שנת 2021.
- במהלך השנה נולדו כ-178 אלף תינוקות (74.8% לאימהות יהודיות, 23.8% לערביות ו-1.4% לאחרות).
- במהלך שנת 2022 הגיעו לישראל כ-73 אלף עולים חדשים⁵, כ-80% הגיעו מרוסיה ומאוקראינה.

במהלך שנת 2022 נוספו לאוכלוסיית ישראל כ-204 אלף נפש, אחוז גידול של 2.2%. רוב הגידול (62%) נבע מריבוי טבעי,³ והשאר (38%) - ממאזן ההגירה הבין-לאומית.⁴ במהלך השנה נוספו לאוכלוסייה כ-178 אלף תינוקות וכ-73 אלף עולים (לעומת כ-25 אלף עולים אשתקד). מהאוכלוסייה נגרעו כ-52 אלף נפטרים וכ-4 אלף ישראלים אשר שהו בחו"ל יותר משנה.

¹ אומדני האוכלוסייה לסוף שנת 2022 הם ארעיים, ואינם כוללים את אוכלוסיית העובדים הזרים המתגוררת בישראל. אוכלוסיית הזרים נאמדה בכ-204 אלף נפש בסוף 2021. כמו כן, אומדן האוכלוסייה אינו כולל אנשים שנכנסו ארצה ללא אשרת שהייה ושלא דרך מעברי גבול מוכרים.
² אחרים כוללים נוצרים לא-ערבים ואנשים שאינם מסווגים לפי דת במרשם האוכלוסין.
³ ריבוי טבעי: ההפרש בין לידות לבין פטירות.
⁴ מאזן הגירה בין-לאומית: ההפרש בין מספר הנכנסים לגור במדינת ישראל לבין מספר היוצאים ממנה.
⁵ לא כולל אזרחים עולים. (אזרח עולה: אדם שנולד לאזרחי ישראל בעת שהייתו בחו"ל ונכנס לישראל בכוונה להשתקע).

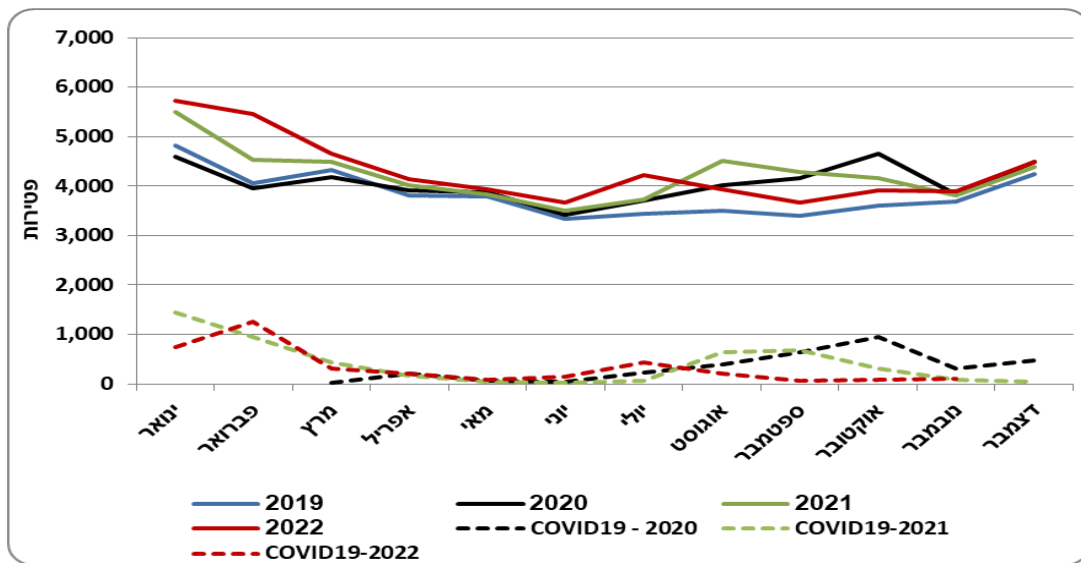
לידות

במהלך שנת 2022 נולדו כ-178 אלף תינוקות (74.8% לאימהות יהודיות, 23.8% לערביות ו-1.4% לאחרות).

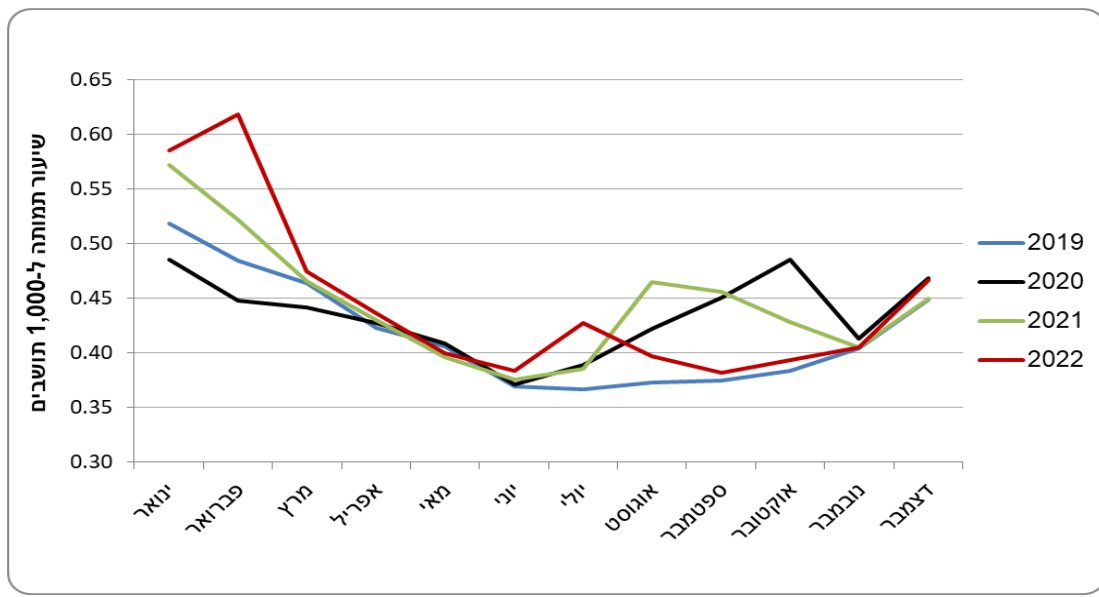
פטירות

במהלך שנת 2022 נפטרו כ-51.7 אלף תושבים. מספר הנפטרים דומה למספרם ב-2021 וגבוה ממספרם בשנת 2020 (48.8 אלף) השנה שבה פרצה מגפת הקורונה. בשנת 2019 המספר היה 46.0 אלף (המספרים אינם כוללים פטירות של ישראלים בחו"ל). שיעור הנפטרים יחסית לגודל האוכלוסייה עלה מ-5.1 ל-1,000 תושבים ב-2019 ל-5.4 ל-1,000 תושבים ב-2022. לפי נתוני משרד הבריאות, בשנת 2022 עד אמצע חודש דצמבר נפטרו כ-3,670 תושבים מנגיף קורונה (מפרוץ המגפה נפטרו מהנגיף כ-11,850 תושבים בסך הכל).

תרשים 1 - פטירות ופטירות מ-COVID-19, לפי חודש 2022-2019



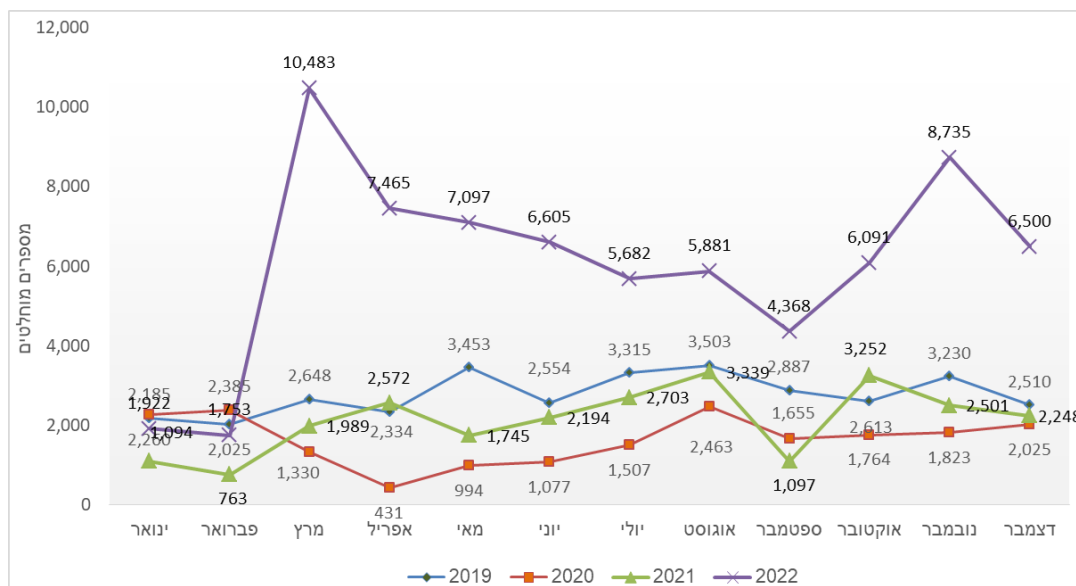
תרשים 2 - שיעור תמותה⁶ לפי חודש, 2022-2019



עולים

במהלך 2022 הגיעו לישראל כ-73 אלף עולים, עלייה של פי שלושה לעומת 2021. ניתן לייחס את הגידול הזה למשבר בין רוסיה לאוקראינה החל מסוף חודש פברואר 2022 עת התחילה הלחימה ביניהן. המדינות העיקריות שמהן הגיעו העולים השנה היו: רוסיה (58.1%), אוקראינה (21.3%), ארה"ב (4.1%) וצרפת (3.2%).

תרשים 3 - עולים שעלו לישראל, לפי חודש, 2022-2019

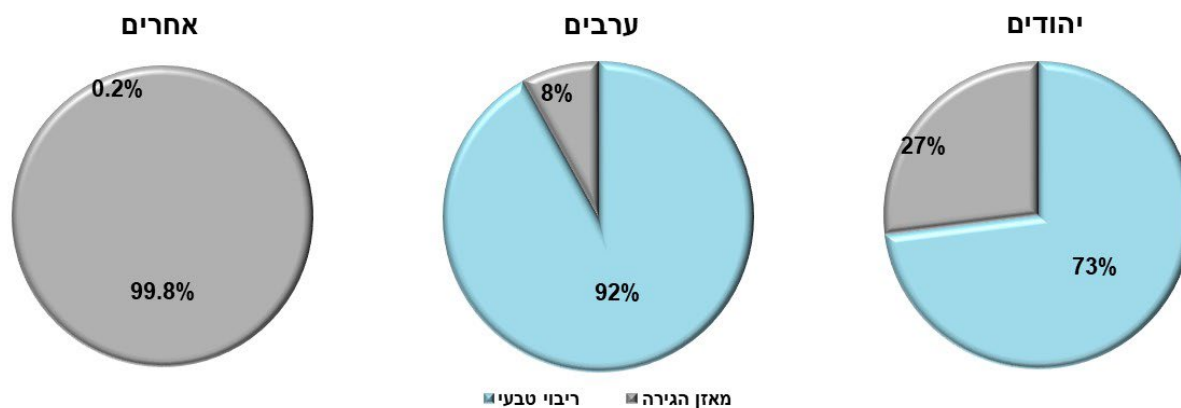


⁶ שיעור תמותה: מספר הפטירות בגיל מסוים מחולק באוכלוסייה ממוצעת באותו גיל.

מקורות גידול

באוכלוסייה היהודית 73% מהגידול נבע מריבוי טבעי,⁷ באוכלוסייה הערבית - 92%, ובאוכלוסיית האחרים עיקר הגידול היה תוצאה של הגירה - כ-100%.

תרשים 4 - מקורות גידול לפי קבוצת אוכלוסייה, 2022



⁷ נתון זה נמוך מהשנים קודמות, בשל העלייה במספר העולים.