

הודעה לתקשורת

אתר: www.cbs.gov.il; דוא"ל: info@cbs.gov.il; פקס: 02-6521340

ירושלים כ"ב בחשוון, תשפ"ד
6 בנובמבר, 2023
355/2023

כניסות של מבקרים¹ לישראל באוקטובר 2023 Visitor Arrivals to Israel in October 2023

הנתונים המוצגים בהודעה זו מושפעים ממלחמת "חרבות ברזל", שפרצה ב-7 באוקטובר. בחודש אוקטובר נרשמה ירידה חדה במספר כניסות המבקרים לישראל.

אוקטובר 2023, נתונים מקוריים (לוח 4)

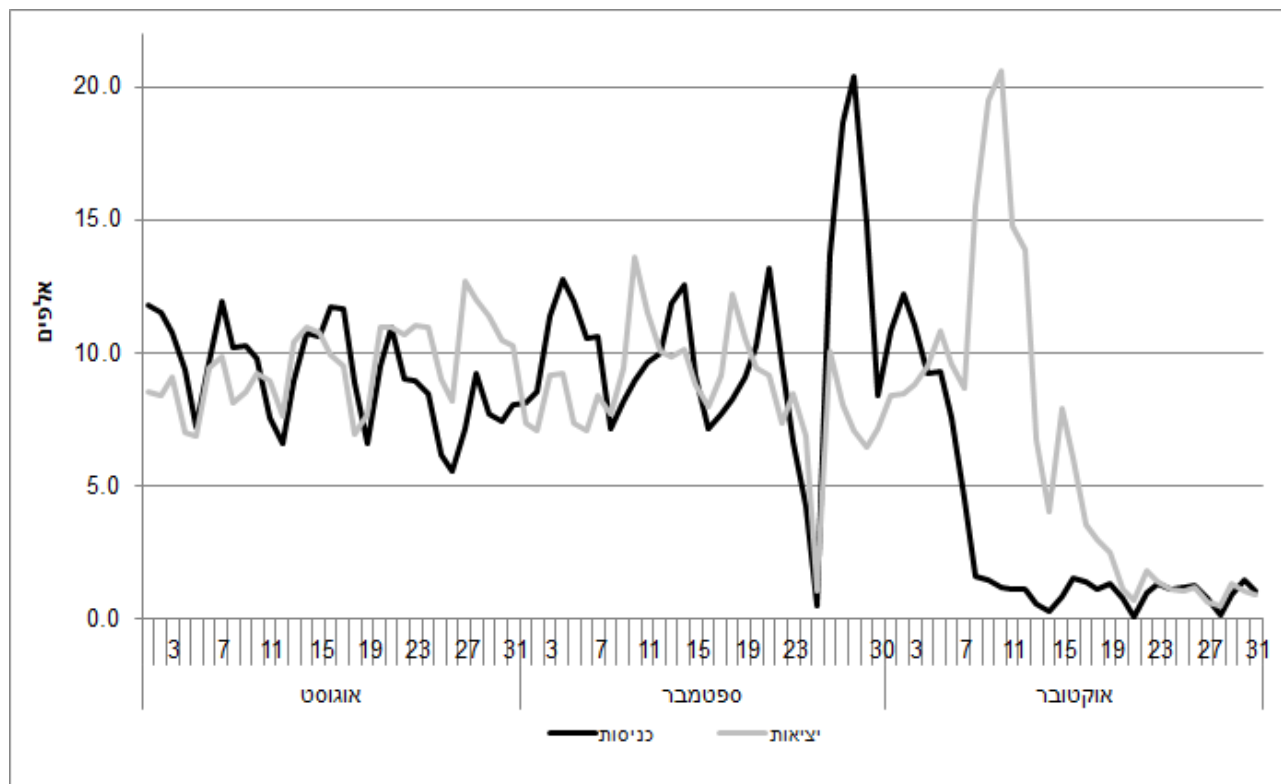
- 98.6 אלף כניסות מבקרים לישראל² (368.7 אלף ב-2022, 485.0 אלף ב-2019).
- 89.7 אלף כניסות תיירים³ (333.5 אלף ב-2022, 447.1 אלף ב-2019).
- 8.9 אלף כניסות של מבקרי יום⁴ (35.2 אלף ב-2022, 37.9 אלף ב-2019).

אוקטובר 2023, נתונים מקוריים (לוח 1)

בעקבות מלחמת "חרבות ברזל" נרשמה ירידה חדה בכניסות המבקרים לישראל בחודש אוקטובר 2023. במהלך החודש נרשמו 98.6 אלף כניסות מבקרים, מתוכם 89.7 אלף כניסות תיירים ו-8.9 אלף כניסות מבקרי יום (מתוכם 4.6 אלף כניסות של נוסעים בשיוט).
72.2% מכניסות התיירים בחודש אוקטובר נרשמו עד ל-7 באוקטובר כולל (בשבעת הימים שלאחר החג הראשון של סוכות).

¹ נתונים על אודות מעברים של מבקרים בגבולות מתקבלים בלמ"ס על בסיס יומי מביקורת הגבולות. בלמ"ס מסווגים כמבקר (תייר או מבקר יום) את מי שנכנס לישראל באשרת תייר או באשרה של תושב ארעי (אשרה שמקבלים סטודנטים, אנשי דת וכו').
² מבקרים כוללים תיירים ומבקרי יום
³ תיירים - מבקרים השוהים בישראל ויוצאים ממנה בתאריך שונה מתאריך הכניסה.
⁴ מבקרי יום - מבקרים הנכנסים ויוצאים מישראל באותו תאריך. בקבוצה זו כלולים גם הנוסעים בשיוט (תיירים בשיוט חופים שנכנסים לישראל לביקורי יום ולנים באונייה).

תרשים 1. כניסות ויציאות של תיירים לפי ימים, אוגוסט-אוקטובר 2023



ינואר- אוקטובר 2023, נתונים מקוריים (לוח 1, לוח 3)

בחודשים ינואר-אוקטובר 2023, נרשמו 3.15 מיליון כניסות מבקרים במצטבר (2.20 מיליון ב-2022, 4.01 מיליון ב-2019), מתוכם 2.92 מיליון כניסות תיירים. מתוך כניסות התיירים לישראל, 824.7 אלף כניסות היו של תיירים מארצות הברית, 217.6 אלף כניסות של תיירים מצרפת, 178.5 אלף כניסות תיירים מהממלכה המאוחדת, 152.7 אלף כניסות של תיירים מגרמניה ו-151.4 אלף כניסות של תיירים מרוסיה.

נתונים מנוכי עונתיות ומגמה (לוח 2)

החל משנת 2023, תהליך ניכוי עונתיות של סדרות חודשיות ורבעוניות בלמ"ס יתבצע באמצעות התוכנה X-13-ARIMA-SEATS⁵.

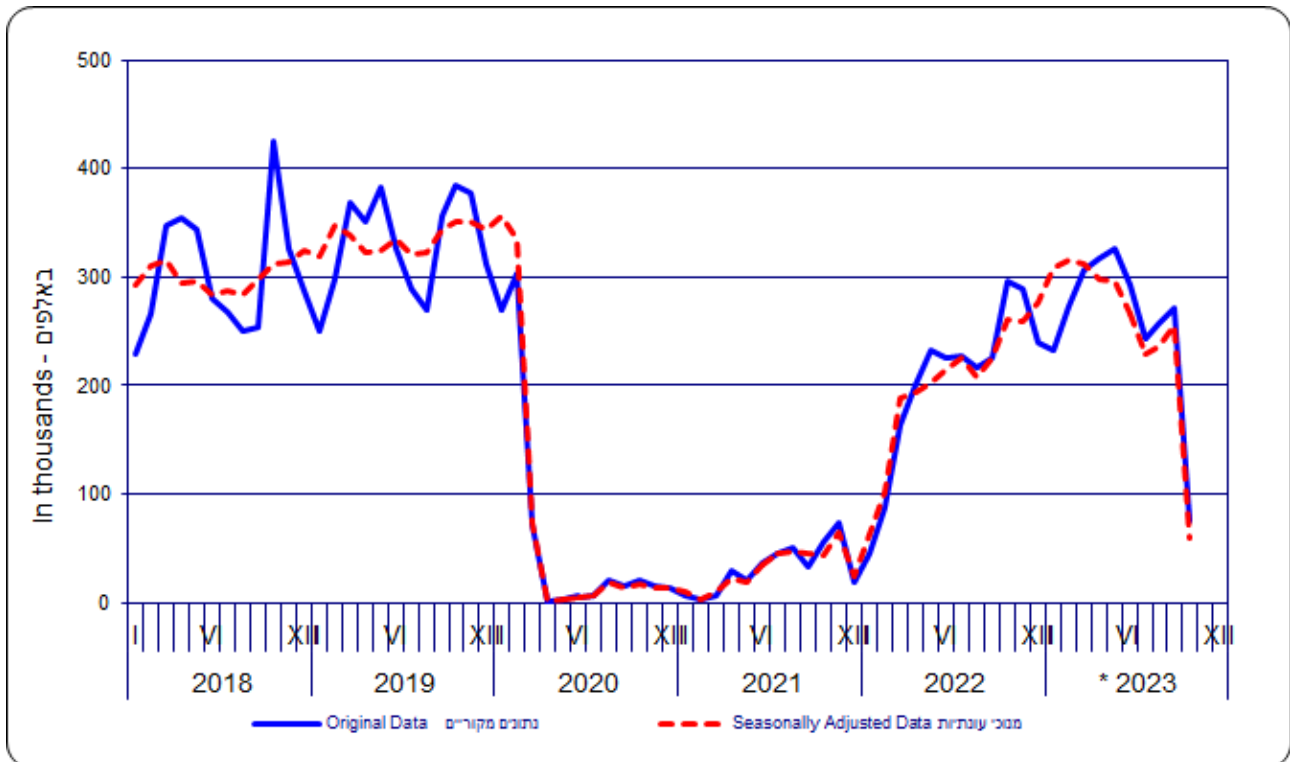
⁵ פותחה על ידי ה-U.S. Census Bureau ומאפשרת ביצוע ניכוי עונתיות מבוסס על ממוצעים נעים בעזרת השיטה האי-פרמטרית X-13-ARIMA, ובנוסף ביצוע ניכוי עונתיות מבוסס-מודל בעזרת השיטה הפרמטרית TRAMO/SEATS שפותחה בספרד.

כניסות תיירים בדרך האוויר

כשנה לאחר הפתיחה המלאה של נתב"ג, נבדקה מחדש השפעת משבר הקורונה בסדרות כניסות מבקרים לישראל⁶.

מניתוח הנתונים **מנוכי העונתיות** של כניסות תיירים בדרך האוויר עולה כי בשלושת החודשים האחרונים, אוגוסט - אוקטובר 2023, נרשמו 183.6 אלף כניסות בממוצע לחודש, לעומת 263.9 אלף כניסות בממוצע לחודש בשלושת החודשים שקדמו להם, מאי-יולי 2023.

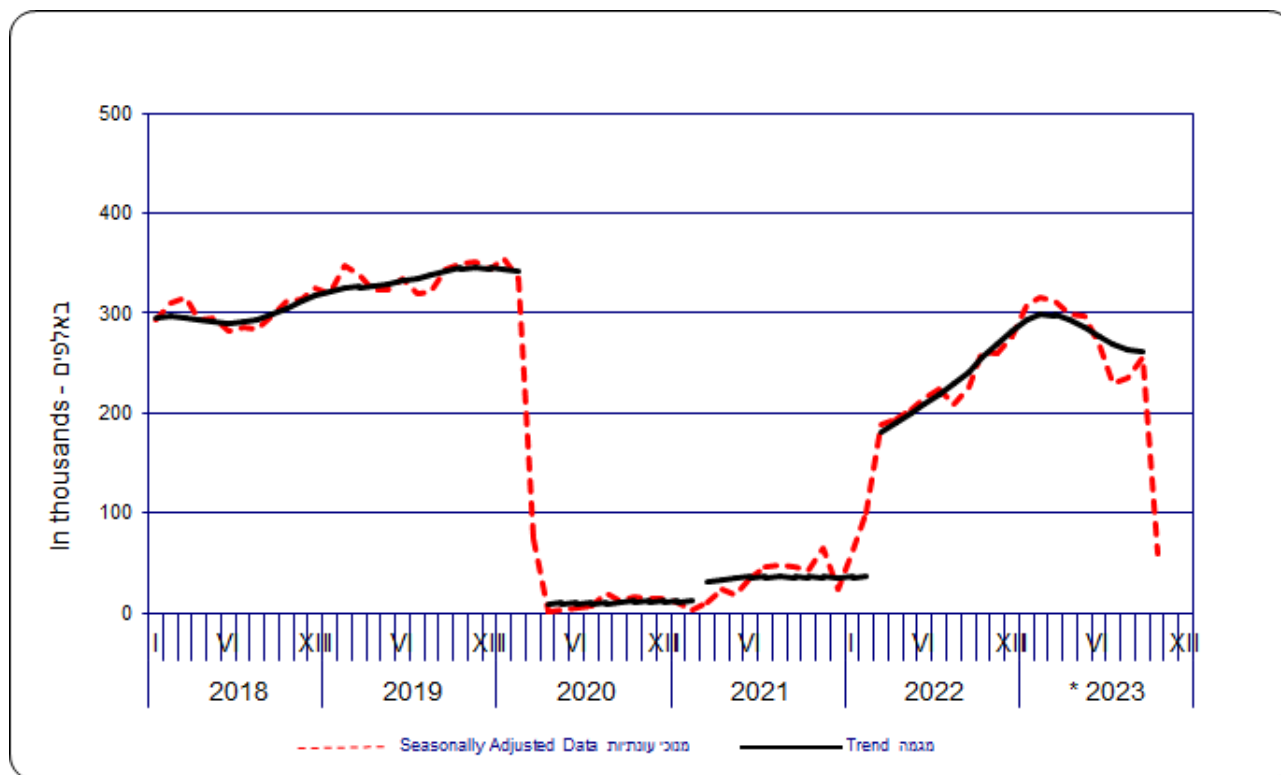
תרשים 2 - כניסות תיירים בדרך האוויר, 2018-2023



⁶ בוצעו התאמות לשבר במגמה בסדרה כניסות תיירות בדרך האוויר החל ממרץ 2020 (תחילת משבר העולמי), מרץ 2021 (פתיחה חלקית של נתב"ג לאחר 3 סגרים) ומרץ 2022 (פתיחה מלאה של נתב"ג). לכן, אמידת סדרות מנוכות עונתיות ומגמות, בתקופות שלאחר מרץ 2020, מרץ 2021, ומרץ 2022 נערכו לאחר התאמות נתוני הסדרה עד פברואר 2020, פברואר 2021 ופברואר 2022 בהתאמה לרמות שונות שהתקבלו בחודשים הראשונים של השברים הנ"ל. נציין כי הסדרה מנוכת העונתיות והמגמה עד לפני משבר הקורונה, כלומר החישוב עבור תקופת העיבוד מינואר 2010 עד פברואר 2020, נעשה לפי השיטה הרגילה לניכוי עונתיות ואמידת המגמה, כך שהנתונים מנוכי העונתיות והמגמה עבור תקופה זו לא הושפעו ממשבר הקורונה ויישאר ללא שינוי במהלך השנים הבאות.

באוקטובר השנה נרשמו ירידות חדות במספר **כניסות התיירים**, עקב מלחמת "חרבות ברזל". בשל הנתון החריג של אוקטובר 2023 והמצב המתמשך לא חושבו אומדני מגמה של חודש זה. בחודשים הבאים, בהתאם לנתונים שיתקבלו, ייבחן פרסום המגמה.

תרשים 3 - כניסות תיירים בדרך האוויר, 2018-2023



הסבר מפורט ומעודכן על תהליך ניכוי עונתיות ואמידת המגמה מתפרסם ב"[הגורמים העונתיים וגורמי ההתאמה מראש ל-2023, מגמות ל-2019-2023](#)"

ההודעה הבאה "כניסות של מבקרים לישראל בחודש נובמבר 2023" תפורסם ב-6 בדצמבר 2023.