

הודעה לתקשורת

אתר: www.cbs.gov.il; דוא"ל: info@cbs.gov.il; פקס: 02-6521340

ירושלים כ"ג בטבת, תשפ"ד
4 בינואר, 2024
005/2024

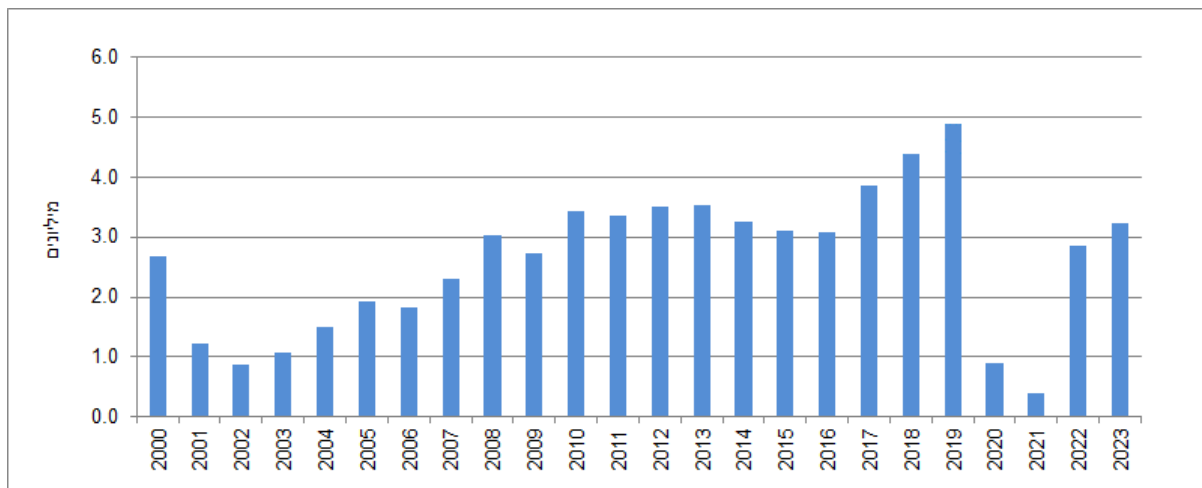
כניסות של מבקרים¹ לישראל בשנת 2023 Visitor Arrivals to Israel in 2023

הנתונים המוצגים בהודעה זו מושפעים ממלחמת "חרבות ברזל" שפרצה ב-7 באוקטובר.

2023, נתונים מקוריים (לוח 4)

- 3.2 מיליון כניסות מבקרים לישראל² (2.9 מיליון ב-2022, 4.9 מיליון ב-2019).
- 3.0 מיליון כניסות תיירים³ (2.7 מיליון ב-2022, 4.6 מיליון ב-2019).
- 228.8 אלף כניסות של מבקרי יום⁴ (176.3 אלף ב-2022, 353.0 אלף ב-2019).

תרשים 1 - כניסות מבקרים לישראל, 2023-2000, נתונים מקוריים



¹ נתונים על אודות מעברים של מבקרים בגבולות מתקבלים בלמ"ס על בסיס יומי מביקורת הגבולות. בלמ"ס מסווגים כמבקר (תייר או מבקר יום) את מי שנכנס לישראל באשרת תייר או באשרה של תושב ארעי (אשרה שמקבלים סטודנטים, אנשי דת וכו').

² מבקרים כוללים תיירים ומבקרי יום.

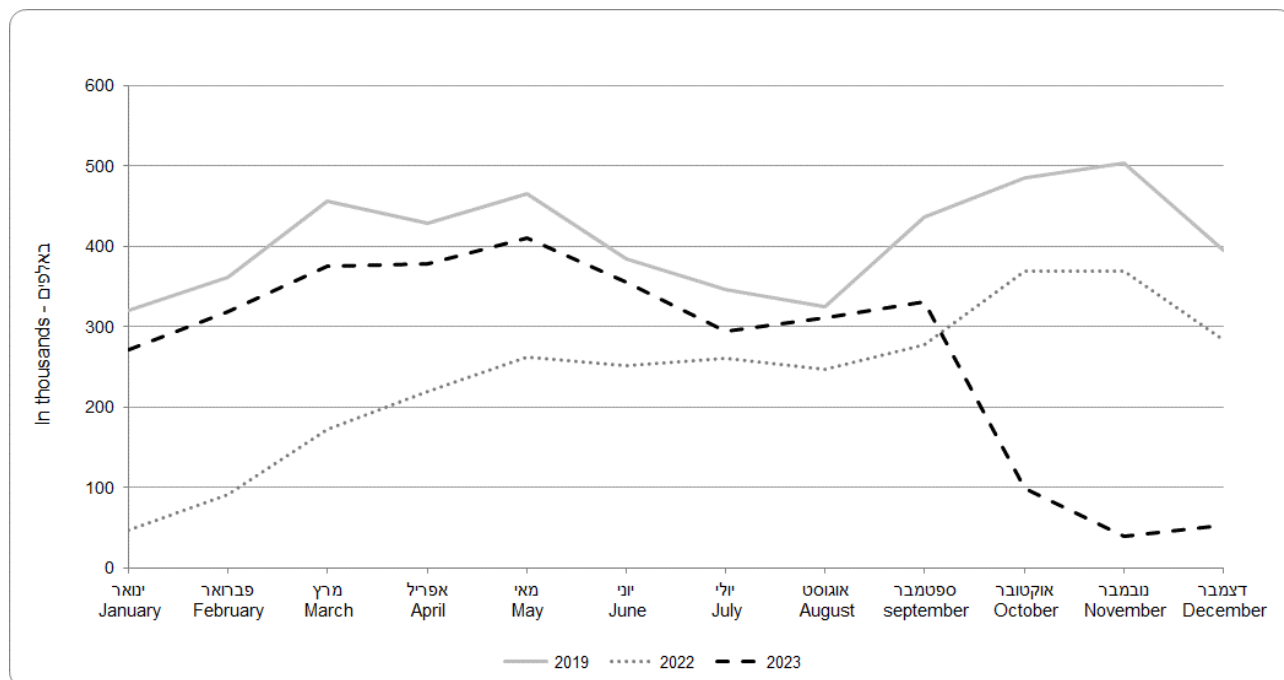
³ תיירים - מבקרים השהים בישראל ויוצאים ממנה בתאריך שונה מתאריך הכניסה.

⁴ מבקרי יום - מבקרים הנכנסים ויוצאים מישראל באותו תאריך. בקבוצה זו כלולים גם הנוסעים בשיוט (תיירים בשיט חופים שנכנסים לישראל לביקורי יום ולנים באונייה).

שנת 2023, נתונים מקוריים (לוח 1)

עד חודש אוקטובר 2023 נמשכה מגמת ההתאוששות בתיירות הנכנסת לאחר משבר הקורונה שהחל בשנת 2020. עם פרוץ מלחמת "חרבות ברזל" ב-7 באוקטובר 2023 נרשמו ירידות חדות במספר כניסות המבקרים לישראל.

תרשים 2 - כניסות מבקרים לישראל, ינואר-דצמבר 2019, 2022, 2023



בשנת 2023 נרשמו 3.2 מיליון כניסות מבקרים לישראל (2.9 מיליון ב-2022, 4.9 מיליון ב-2019), מתוכם 3.0 מיליון כניסות תיירים ו-228.8 אלף כניסות מבקרי יום (מתוכם 125.6 אלף כניסות של נוסעים בשיות).

דצמבר 2023, נתונים מקוריים (לוח 1)

בחודש דצמבר נרשם מספר נמוך של כניסות מבקרים לישראל. במהלך החודש נרשמו 53.3 אלף כניסות מבקרים (35.3% מהן היו של מבקרים מארצות הברית), מתוכם 52.8 אלף כניסות תיירים ו-0.5 אלף כניסות מבקרי יום (בחודש זה לא נרשמו כניסות של נוסעים בשיות).

נתונים מנוכי עונתיות ומגמה (לוח 2)

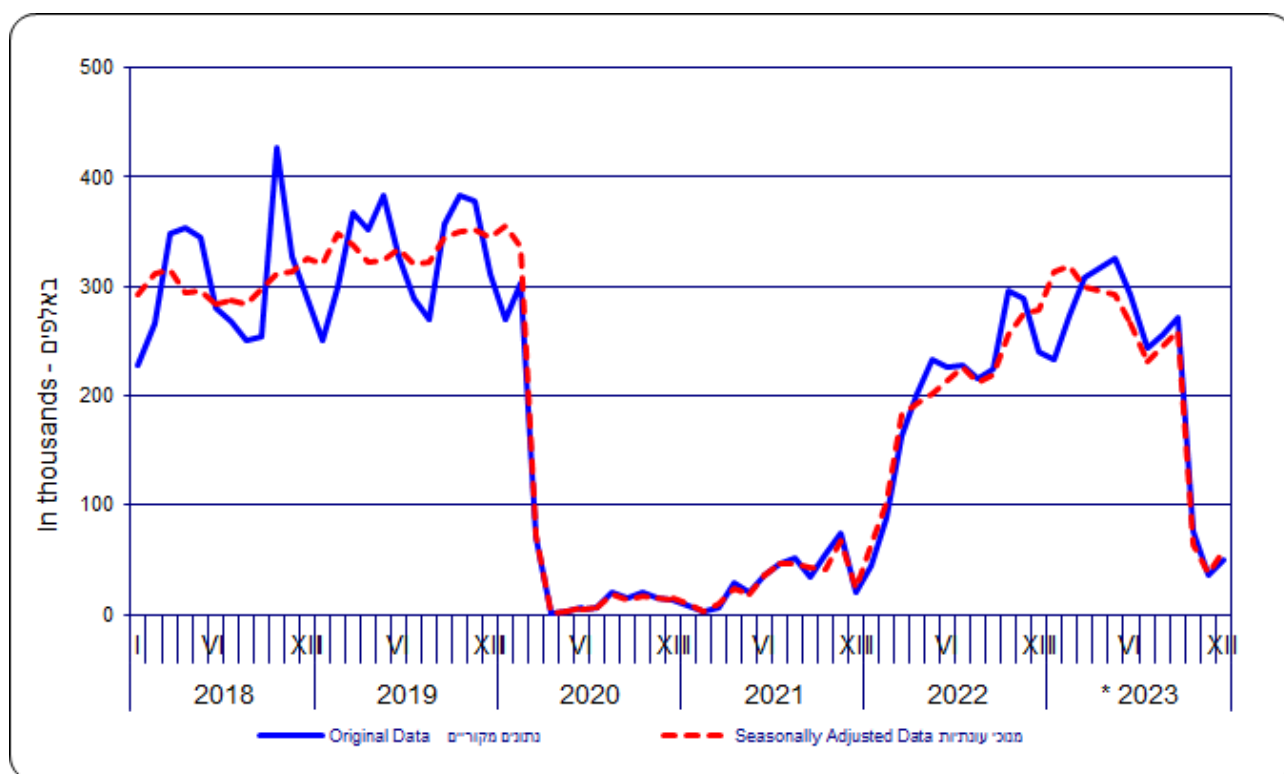
החל משנת 2023, תהליך ניכוי עונתיות של סדרות חודשיות ורבעוניות בלמ"ס יתבצע באמצעות התוכנה X-13-ARIMA-SEATS⁵.

כניסות תיירים בדרך האוויר

כשנה לאחר הפתיחה המלאה של נתב"ג, נבדקה מחדש השפעת משבר הקורונה בסדרות כניסות מבקרים לישראל.⁶

מניתוח הנתונים **מנוכי העונתיות** של כניסות תיירים בדרך האוויר עולה כי בשלושת החודשים האחרונים, אוקטובר-דצמבר 2023, נרשמו 53.2 אלף כניסות בממוצע לחודש, לעומת 245.8 אלף כניסות בממוצע לחודש בשלושת החודשים שקדמו להם, יולי-ספטמבר 2023.

תרשים 3 - כניסות תיירים בדרך האוויר, 2018-2023

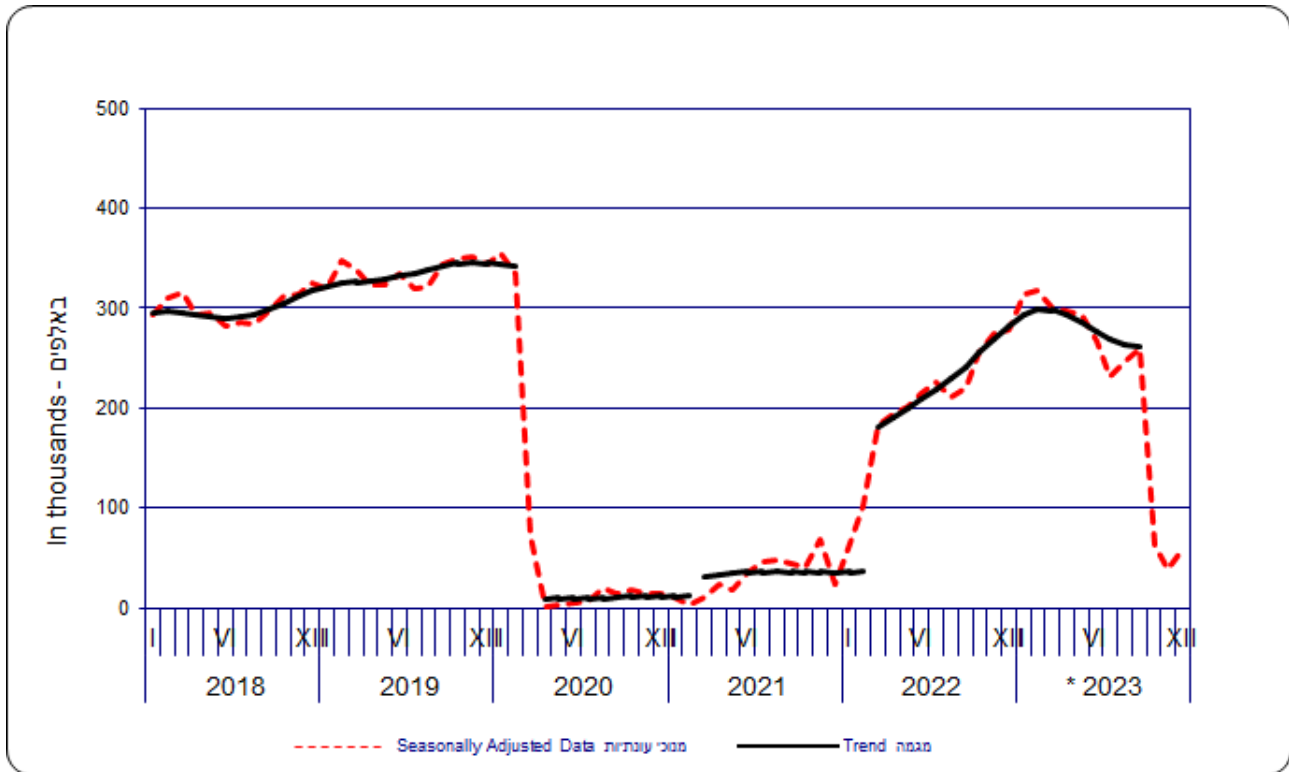


⁵ פותחה על ידי ה-U.S. Census Bureau ומאפשרת ביצוע ניכוי עונתיות מבוסס על ממוצעים נעים בעזרת השיטה האי-פרמטרית X-13-ARIMA, ובנוסף ביצוע ניכוי עונתיות מבוסס-מודל בעזרת השיטה הפרמטרית TRAMO/SEATS שפותחה בספרד.

⁶ בוצעו התאמות לשבר במגמה בסדרה כניסות תיירות בדרך האוויר החל ממרץ 2020 (תחילת משבר העולמי), מרץ 2021 (פתיחה חלקית של נתב"ג לאחר 3 סגרים) ומרץ 2022 (פתיחה מלאה של נתב"ג). לכן, אמידת סדרות מנוכות עונתיות ומגמות, בתקופות שלאחר מרץ 2020, ומרץ 2021, ומרץ 2022 נערכו לאחר התאמות נתוני הסדרה עד פברואר 2020, פברואר 2021 ופברואר 2022 בהתאמה לרמות שונות שהתקבלו בחודשים הראשונים של השברים הנ"ל. נציין כי הסדרה מנוכת העונתיות והמגמה עד לפני משבר הקורונה, כלומר החישוב עבור תקופת העיבוד מינואר 2010 עד פברואר 2020, נעשה לפי השיטה הרגילה לניכוי עונתיות ואמידת המגמה, כך שהנתונים מנוכי העונתיות והמגמה עבור תקופה זו לא הושפעו ממשבר הקורונה ויישאר ללא שינוי במהלך השנים הבאות.

החל מחודש אוקטובר השנה נרשמו ירידות חדות במספר **כניסות התיירים**, עקב מלחמת "חרבות ברזל". בשל כך ובשל המצב המתמשך לא חושבו אומדני מגמה. בחודשים הבאים, בהתאם לנתונים שיתקבלו, ייבחן פרסום המגמה.

תרשים 4 - כניסות תיירים בדרך האוויר, 2018-2023



הסבר מפורט ומעודכן על תהליך ניכוי עונתיות ואמידת המגמה מתפרסם ב"[הגורמים העונתיים וגורמי ההתאמה מראש ל-2023, מגמות ל-2019-2023](#)".

ההודעה הבאה "כניסות של מבקרים לישראל בחודש ינואר 2024" תפורסם ב-6 בפברואר 2024.