

הודעה לתקשורת

אתר: www.cbs.gov.il; דוא"ל: info@cbs.gov.il; פקס: 02-6521340

ירושלים, כ"ח בטבת, תשפ"ד
9 בינואר, 2024
009/2024

מדדי איכות חיים במחוזות, 2022 Well-Being Indicators in Districts, 2022

בהודעה זו מוצגת תמונת מצב אזורית של מדדי איכות חיים בחלוקה למחוזות. מתוך 190 מדדי איכות החיים הארציים לשנת 2022, נתוני 60 מדדים זמינים גם בפילוח לפי 7 מחוזות: [מחוז תל אביב](#), [מחוז המרכז](#), [מחוז חיפה](#), [מחוז הדרום](#), [מחוז הצפון](#), [מחוז ירושלים](#)² ו[אזור יהודה והשומרון](#)³.

- **באזור יהודה והשומרון** ב-39 מהמדדים המצב טוב יותר מהמוצע הארצי. אזור יהודה והשומרון מוביל במדדים האלה: שביעות רצון מההכנסה, שביעות רצון מהמצב הכלכלי, תחושת ביטחון ללכת לבד באזור המגורים בשעות החשכה, שיעור נמוך של מקרי רצח, עודף משקל בכיתה א ובכיתה ז, הערכה עצמית של בריאות, שביעות רצון מאזור המגורים, שביעות רצון מהדירה, מעורבות אזרחית, שיעור ההצבעה בבחירות לכנסת, תחושת יכולת השפעה על מדיניות הממשלה, שביעות רצון מהניקיון באזור המגורים, אחוז נמוך של מדווחים על רעש חיצוני המפריע בדירה, שביעות רצון מהחיים, ציפיות ביחס לעתיד, אחוז נמוך של תחושת בדידות, אמון כללי (ביטחון בזולת), תחושת הערכה מבני משפחה, אחוז גבוה של מעורבים בפעילות התנדבותית ונגישות למחשב.
- **במחוז המרכז** ב-39 מהמדדים המצב טוב יותר מהמוצע הארצי. המחוז מוביל במדדים האלה: שיעור המועסקים במשרה חלקית שלא מרצון, תוחלת חיים, שיעור נמוך של תמותת תינוקות, שיעור נמוך של צפיפות דיור, שיעור הזכאות לתעודת בגרות, שביעות רצון מפארקים ומשטחים ירוקים באזור המגורים, מדד ג'יני לאי-שוויון, שיעור השימוש באינטרנט ושימוש בשירותי ממשל מקוונים.
- **במחוז חיפה** ב-34 מהמדדים המצב טוב יותר מהמוצע הארצי. המחוז מוביל במדדים האלה: הכנסה חצינית, אמון במערכת המשפט, שביעות רצון מהעבודה ואמון במערכת הבריאות.
- **במחוז תל אביב** ב-33 מהמדדים המצב טוב יותר מהמוצע הארצי. המחוז מוביל במדדים האלה: שיעור התעסוקה, שיעור המועסקים שתפקידם מאפשר קידום, שיעור האבטלה הממושכת הנמוך ביותר, שביעות

¹ רשימת המדדים בשנת 2022 כוללת מדדים שחולקו לכמה תתי-מדדים, ראו פירוט [בפרסום המלא](#).

² עבור מחוז ירושלים זמינים 59 מדדים וחסר נתון עבור מדד אחד: שיעור היפגעות מהטרדה מינית.

³ יישובים ישראלים.

עבור אזור יהודה והשומרון זמינים 58 מדדים, וחסרים נתונים עבור 2 המדדים איכות מי השתייה ושיעור היפגעות מהטרדה מינית.

כתבו עדי בשור ועמית יגור-קרול תחום מדדי איכות חיים ותוצרים סטטיסטיים רוחביים

לקבלת הסברים נא לפנות למרכז למידע סטטיסטי 02-6592666

או באמצעות [טופס פנייה מקוון](#)

רצון מהתחבורה הציבורית באזור המגורים, אחוז נמוך של החשים דיכאון, אחוז גבוה של בעלי השכלה על-תיכונית והשכלה גבוהה, פסולת שהועברה למחזור, הכנסה כספית וכלכלית גבוהה לנפש ואחוז נמוך של תחושת אפליה.

- **במחוז ירושלים** ב-28 מהמדדים המצב טוב יותר מהמוצע הארצי. המחוז מוביל במדדים האלה: שיעור מועסקים שתפקידם בעבודה תואם את תחום לימודיהם, השיעור הנמוך ביותר של הרוגים מתוך נפגעים בתאונות דרכים, אחוז נמוך של נפגעים מעבירות אלימות או מאיום להשתמש באלימות, מספר נמוך של מקרים חדשים של שאתות ממאירות (סרטן) בקרב נשים וגברים, אחוז נמוך של משקי בית המשלמים עבור דיור 30% ויותר מההכנסה הכספית נטו ושביעות רצון מהאיזון בין העבודה לתחומי חיים אחרים.
- **במחוז הצפון** ב-19 מהמדדים המצב טוב יותר מהמוצע הארצי. המחוז מוביל במדדים האלה: אחוז נמוך של עלות שירותי דיור מתוך ההכנסה הפנויה, שיעורי למידה בגילי 15-17, אחוז נמוך של חוסר שביעות רצון מממשך ההגעה לעבודה, אחוז נמוך של היפגעות מהתנהגות אלימה בכביש, תחושת ביטחון בסביבה מקוונת ואיכות מי השתייה.
- **במחוז הדרום** ב-17 מהמדדים המצב טוב יותר מהמוצע הארצי. המחוז מוביל במדדים האלה: אמון בממשלה ותחושת יכולת להתמודד עם בעיות.

[לדף הנושאי באתר הלמ"ס](#)

לפרסום [מדדי איכות חיים, קיימות וחוסן לאומי 2022](#)

להודעה לתקשורת: [מדדי איכות חיים - תמונת מצב של אוכלוסיית ישראל, 2022](#)

להודעה לתקשורת: [מדדי איכות חיים בערים הגדולות, 2022](#)

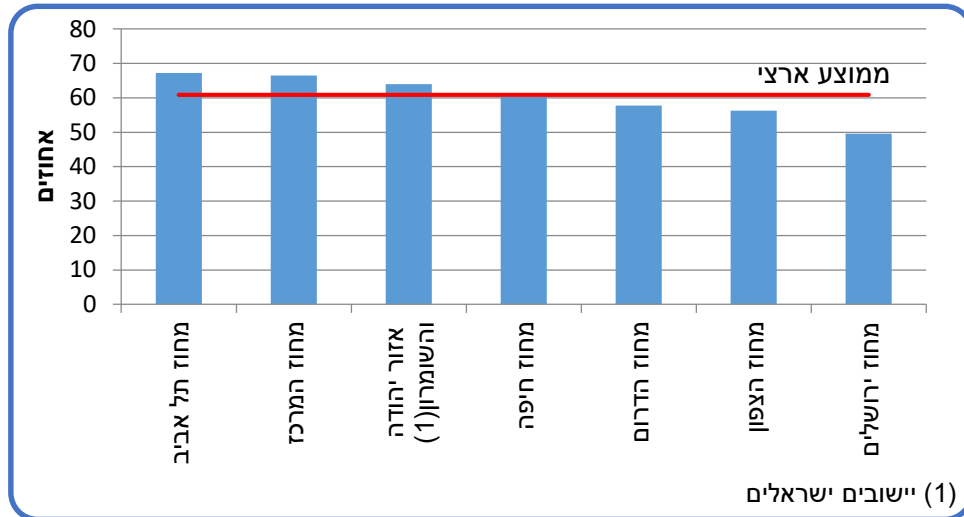
[לקובץ נתוני המדדים](#)

[להגדרות והסברים](#)

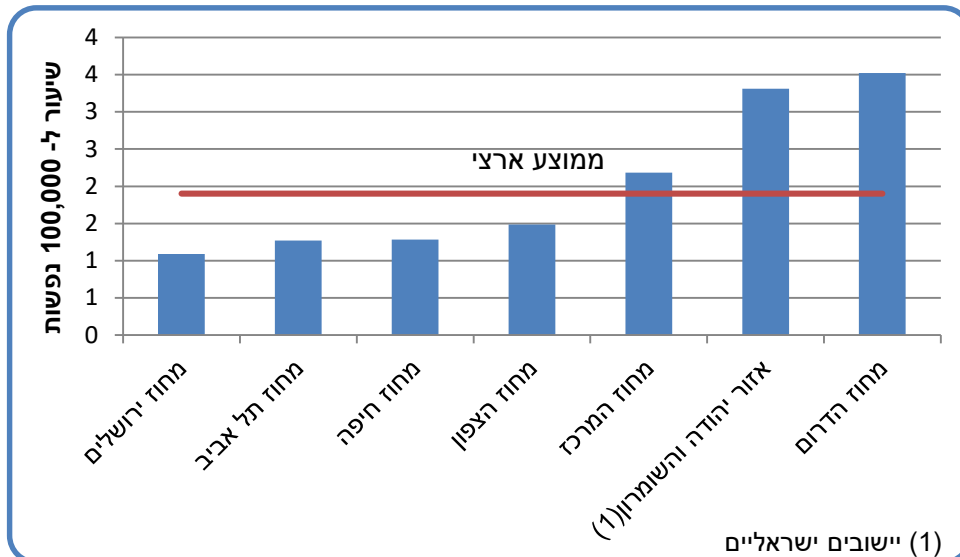
[לנספח – שמות המדדים המלאים המופיעים בהודעה](#)

תרשימי השוואה בין מחוזות – מדדים נבחרים

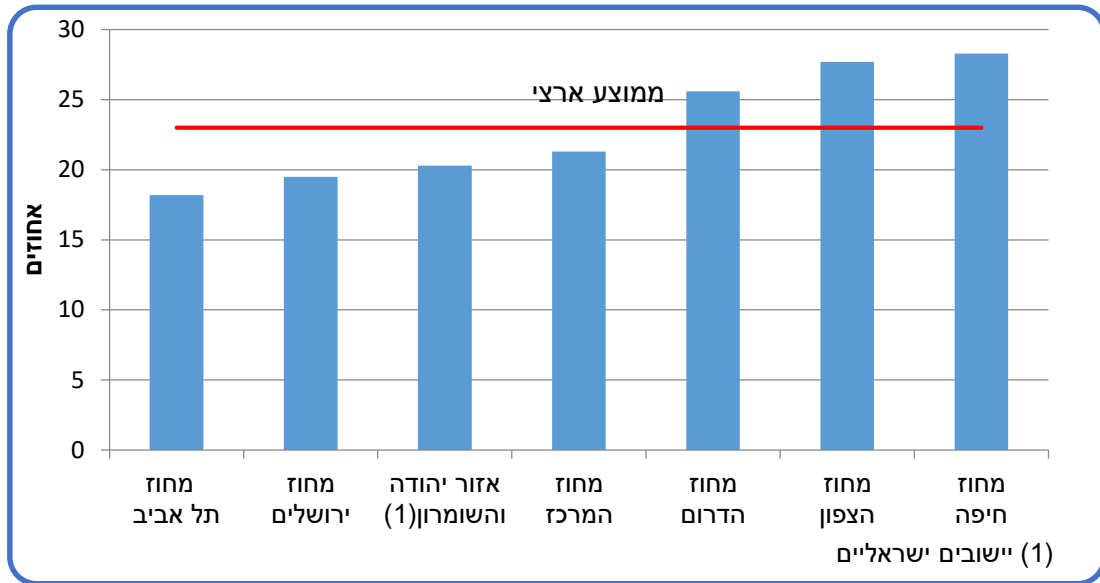
תרשים 1 - שיעור התעסוקה, לפי מחוז, 2022



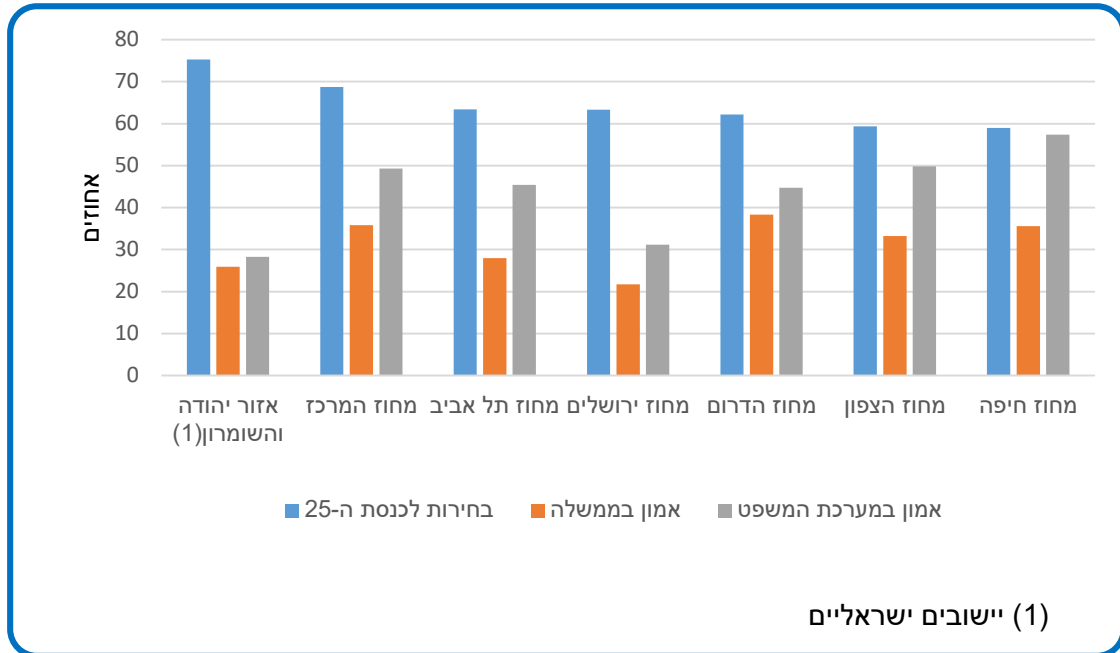
תרשים 2 - הרוגים מתוך נפגעים בתאונות דרכים, לפי מחוז, 2022



תרשים 3 - תחושת דיכאון בקרב בני 20 ומעלה, לפי מחוז, 2022

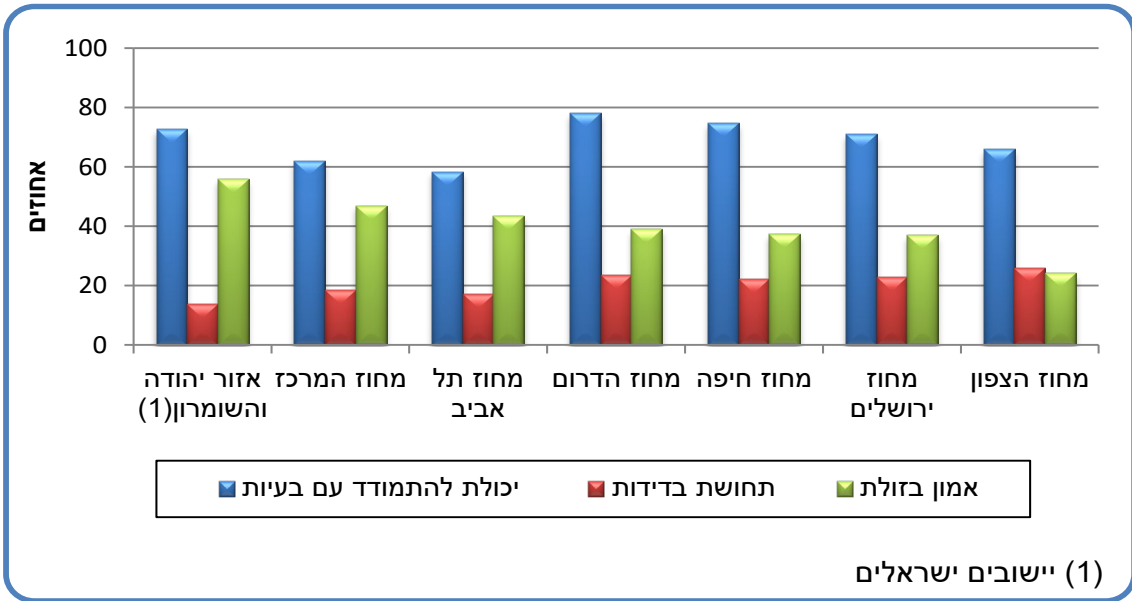


תרשים 4 - אמון בממשלה, אמון במערכת המשפט בקרב בני 20 ומעלה ובחירות לכנסת ה-25 לפי מחוז, 2022



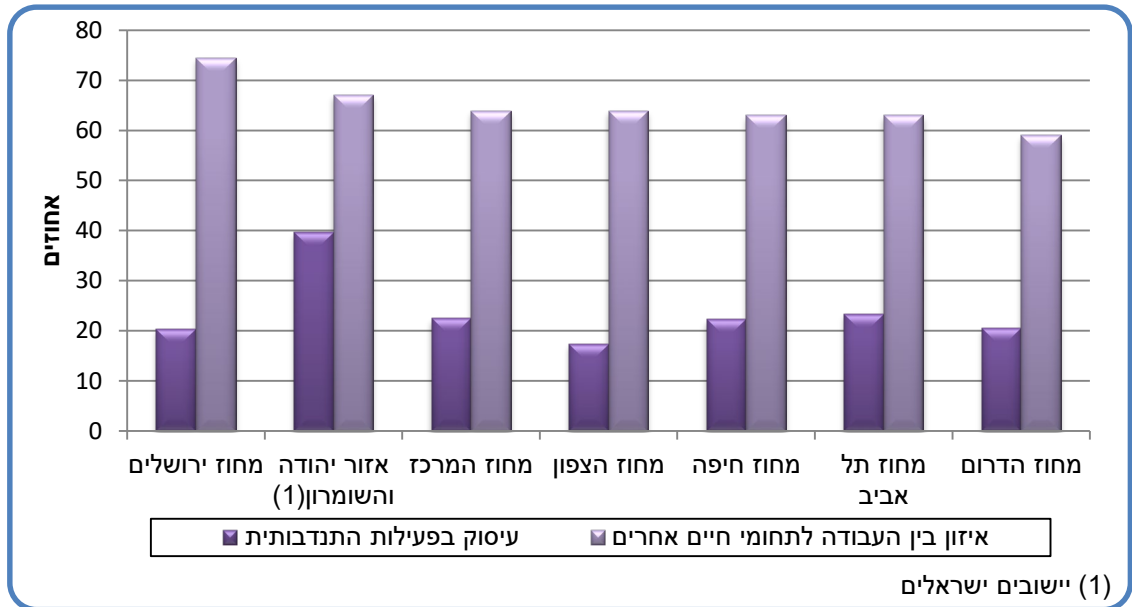
תרשים 5 - אמן בזולת, תחושת בדידות ויכולת להתמודד עם בעיות,

בקרב בני 20 ומעלה, לפי מחוז, 2022



תרשים 6 - איזון בין עבודה לתחומי חיים אחרים ועיסוק בפעילות התנדבותית

בקרב בני 20 ומעלה, 2022



מדדי איכות חיים באזור יהודה והשומרון⁴

מתוך 58 המדדים הזמינים עבור אזור יהודה והשומרון, ב-39 מדדים מצבו טוב יותר מהממוצע הארצי, ורק ב-19 מדדים מצבו פחות טוב מהממוצע הארצי.

מצבו של אזור יהודה והשומרון היה טוב יותר מהממוצע הארצי במדדים האלה:

שיעור מקרי הרצח הנמוך ביותר (0.4 לעומת 1.4 ל-100 אלף תושבים)

עודף משקל בכיתה א (12.7% לעומת 19.5%)

עודף משקל בכיתה ז (22.3% לעומת 31.4%)

מעורבות אזרחית (18.6% לעומת 10.9%)

שביעות רצון מאזור המגורים (90.4% לעומת 84.2%)

שביעות רצון מהדירה (92.9% לעומת 88.0%)

רעש חיצוני המפריע בדירה (22.5% לעומת 32.6%)

תחושת בדידות (13.9% לעומת 20.9%)

אמון כללי (ביטחון בזולת) (55.9% לעומת 39.3%)

עיסוק בפעילות התנדבותית (39.6% לעומת 21.9%)

מעורבות אזרחית (18.6% לעומת 10.9%)

שיעור ההצבעה בבחירות לכנסת ה-25 (75.3% לעומת 70.6%)

ציפיות ביחס לעתיד (63.0% לעומת 55.9%)

שביעות רצון מהמצב הכלכלי (69.1% לעומת 63.0%)

מצבו של אזור יהודה והשומרון היה פחות טוב מהממוצע הארצי במדדים האלה:

אחוז המועסקים במשרה חלקית שלא מרצון (2.0% לעומת 1.17%)

תדירות ההיפגעות מהתנהגות אלימה בכביש (64.5% לעומת 48.3%)

אחוז הרוגים מתוך נפגעים בתאונות דרכים (3.3% לעומת 1.9%)

⁴ יישובים ישראליים.

מדדי איכות חיים במחוז המרכז

מתוך 60 המדדים הזמינים עבור מחוז המרכז, ב-39 מדדים מצבו טוב יותר מהממוצע הארצי, ורק ב-21 מדדים מצבו פחות טוב מהממוצע הארצי.

מצבו של מחוז המרכז היה טוב יותר מהממוצע הארצי במדדים האלה:

שיעור תמותת התינוקות (1.6 לעומת 2.6 ל-1,000 לידות חי)

שיעור המועסקים במשרה חלקית שלא מרצון (0.81% לעומת 1.17%)

תוחלת חיים (84.0 שנות חיים לעומת 82.7 שנות חיים)

מדד ג'יני לאי-שוויון (0.302 נקודות לעומת 0.348 נקודות)

זכאות לבגרות (64.8% לעומת 53.7%)

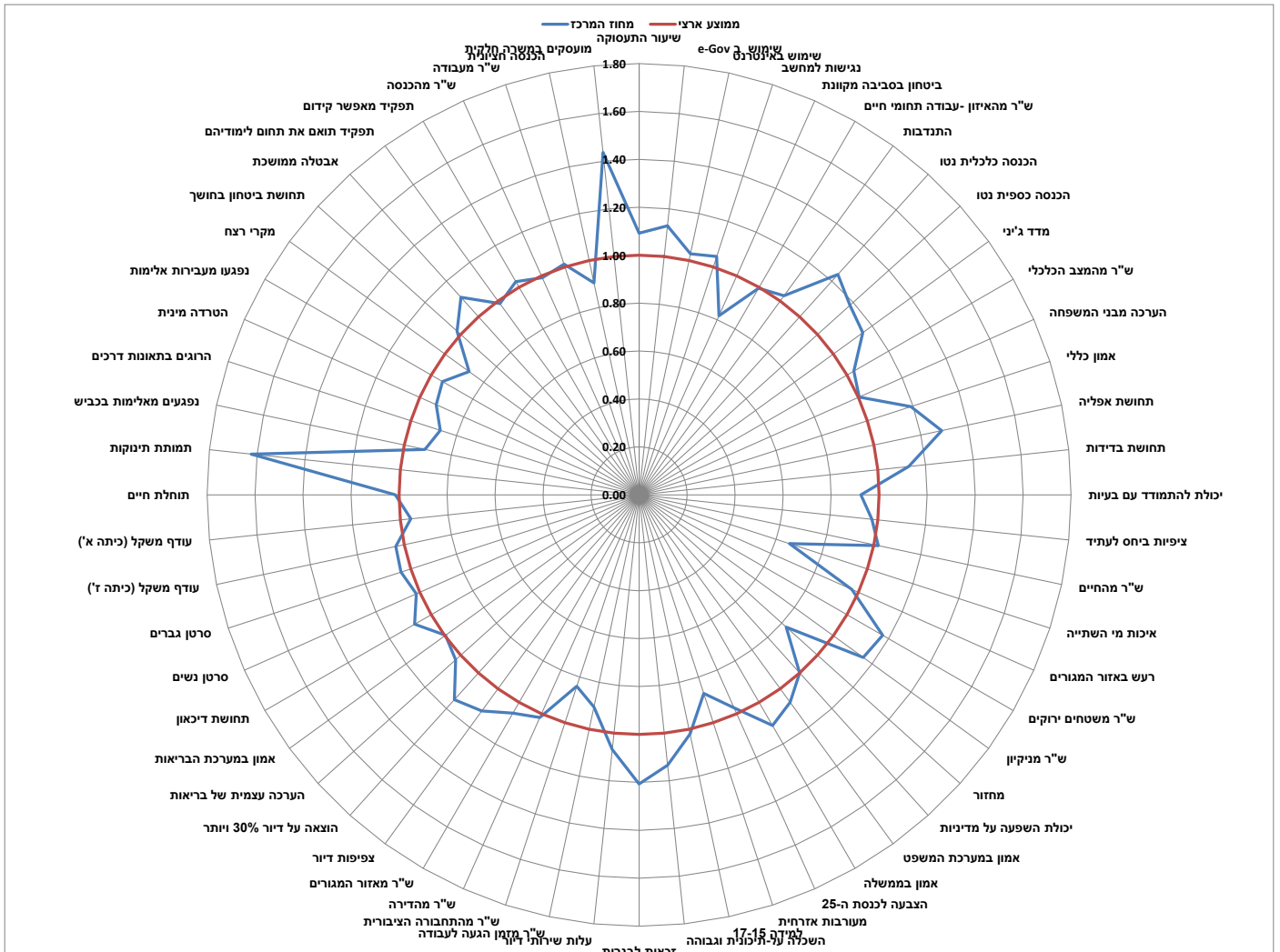
צפיפות דיור (0.75 נפשות לחדר לעומת 0.84 נפשות לחדר)

מצבו של מחוז המרכז היה פחות טוב מהממוצע הארצי במדדים האלה:

חוסר שביעות רצון ממשך זמן ההגעה לעבודה (51.6% לעומת 46.7%)

תחושת ביטחון בסביבה מקוונת (37.7% לעומת 46.1%)

תרשים 8 - מדדי איכות חיים במחוז המרכז בהשוואה לממוצע הארצי, 2022



מדדי איכות חיים במחוז חיפה

מתוך 60 המדדים הזמינים עבור מחוז חיפה, ב-34 מדדים מצבו טוב יותר מהממוצע הארצי וב-26 מדדים מצבו פחות טוב מהממוצע הארצי.

מצבו של מחוז חיפה היה טוב יותר מהממוצע הארצי במדדים האלה:

הכנסה חציונית (21,443 ש"ח 17,368 ש"ח)

שביעות רצון מהעבודה (91.8% לעומת 90.2%)

איכות מי השתייה – חריגות בקוליפורמים (0.2% לעומת 0.39%)

אמון בממשלה (35.6% לעומת 32.2%)

מצבו של מחוז חיפה היה פחות טוב מהממוצע הארצי במדדים האלה:

תחושת דיכאון (28.3% לעומת 23.0%)

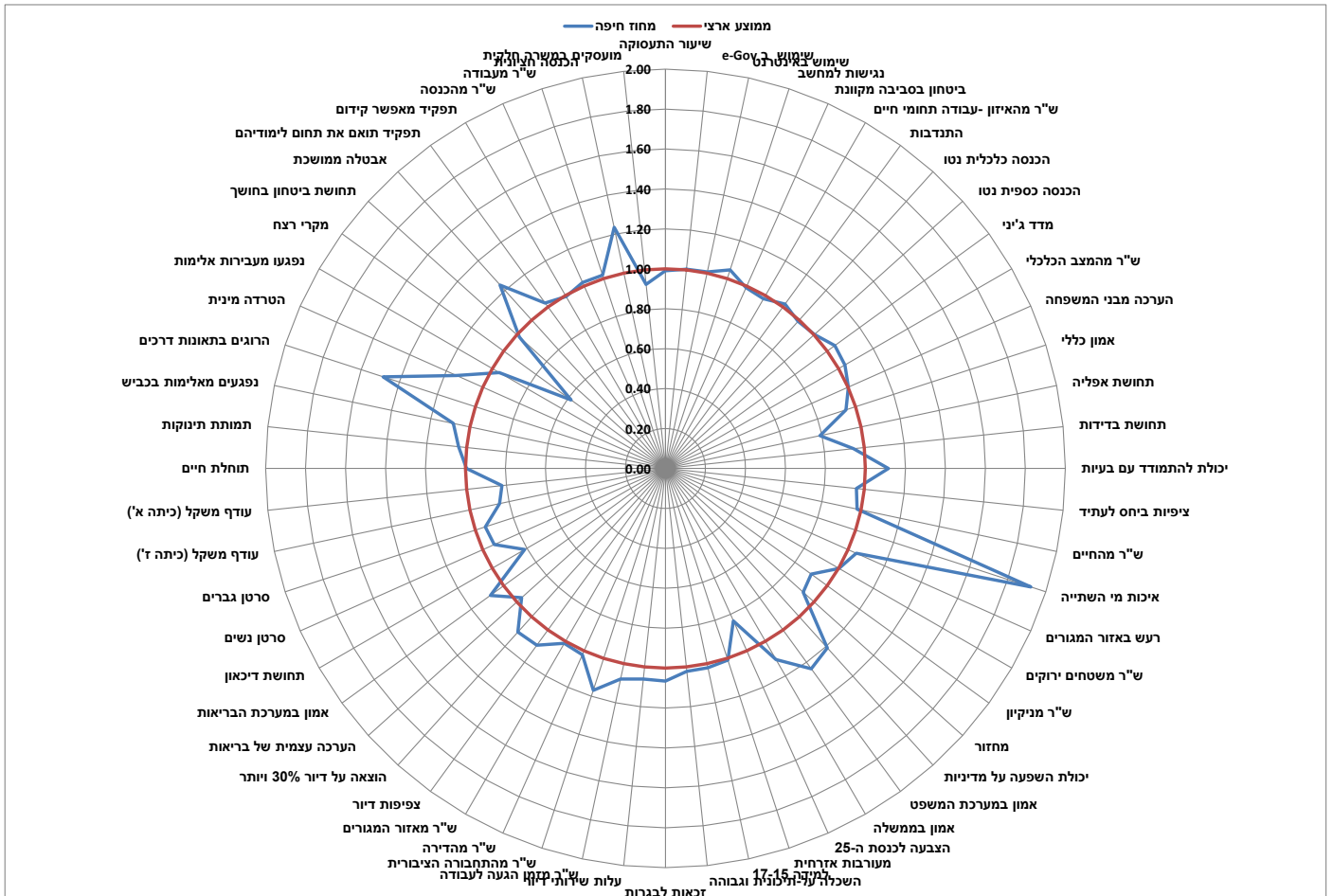
מקרים חדשים של שאתות ממאירות בקרב נשים (312.7 לעומת 293.1 ל-100,000 נפשות, שיעור מתוקן לגיל)

עודף משקל בכיתה א (23.7% לעומת 19.5%)

עודף משקל בכיתה ז (37.0% לעומת 31.4%)

שיעור ההצבעה בבחירות לכנסת ה-25 (59.0% לעומת 70.6%)

תרשים 9 - מדדי איכות חיים במחוז חיפה בהשוואה למוצע הארצי, 2022



מדדי איכות חיים במחוז תל אביב

מתוך 60 המדדים הזמינים עבור מחוז תל אביב, ב-33 מדדים מצבו טוב יותר מהמוצע הארצי, וב-27 מדדים מצבו פחות טוב מהמוצע הארצי.

מצבו של מחוז תל אביב היה טוב יותר מהמוצע הארצי במדדים האלה:

שיעור התעסוקה (67.2% לעומת 60.9%)

אבטלה ממושכת (13.5% לעומת 20.2%)

שביעות רצון מהתחבורה הציבורית (43.3% לעומת 35.0%)

תחושת דיכאון (18.2% לעומת 23.0%)

מחזור (37.0% לעומת 24.3%)

מצבו של מחוז תל אביב היה פחות טוב מהמוצע הארצי במדדים האלה:

משקי בית המשלמים עבור דיור 30% או יותר מההכנסה הכספית נטו (41.4% לעומת 34.0%)

שביעות רצון מהדירה (84.9% לעומת 88.0%)

רעש חיצוני המפריע בדירה (43.7% לעומת 32.6%)

איכות מי השתייה - חריגות בקוליפורמים (0.7% לעומת 0.39%)

תחושת יכולת להתמודד עם בעיות (58.3% לעומת 67.0%)

מדדי איכות חיים במחוז ירושלים

מתוך 59 המדדים הזמינים עבור מחוז ירושלים, ב-28 מדדים מצבו טוב יותר מהמוצע הארצי, וב-31 מדדים מצבו פחות טוב מהמוצע הארצי.

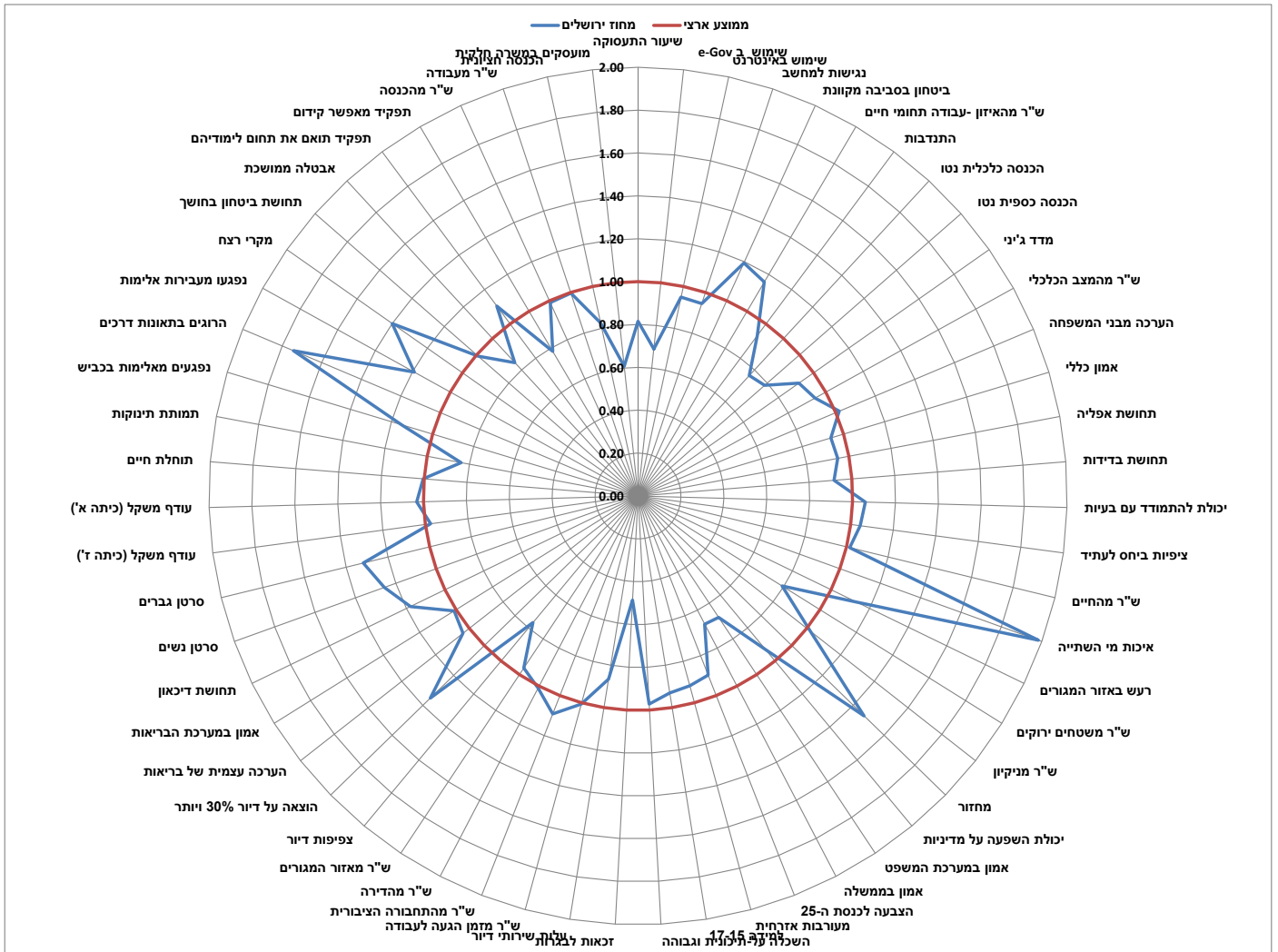
מצבו של מחוז ירושלים היה טוב יותר מהמוצע הארצי במדדים האלה:

אחוז הרוגים מתוך נפגעים בתאונות דרכים (1.09% לעומת 1.9%)
אחוז המועסקים שחושבים שתפקידם בעבודה תואם את תחום לימודיהם (73.3% לעומת 66.4%)
שיעור ההיפגעות מאלימות או מאיום להשתמש באלימות (3.1% לעומת 3.7%)
מקרים חדשים של שאתות ממאירות בקרב גברים (235.3 לעומת 310.1 ל-100,000 תושבים, שיעור מתוקן לגיל)
מקרים חדשים של שאתות ממאירות בקרב נשים (233.2 לעומת 293.1 ל-100,000 תושבים, שיעור מתוקן לגיל)

מצבו של מחוז ירושלים היה פחות טוב מהמוצע הארצי במדדים האלה:

שיעור התעסוקה (49.6% לעומת 60.9%)
אחוז המועסקים שתפקידם מאפשר קידום בעבודה (39.8% לעומת 50.8%)
אחוז הזכאים לתעודת בגרות בקרב בני 26 (26.1% לעומת 53.7%)
שיעורי למידה בגילי 15-17 (88.8% לעומת 95.4%)
אמון בממשלה (21.7% לעומת 32.2%)
שימוש בשירותי ממשל מקוונים (39.1% לעומת 56.7%)

תרשים 11 - מדדי איכות חיים במחוז ירושלים בהשוואה למוצע הארצי, 2022



מדדי איכות חיים במחוז הצפון

מתוך 60 המדדים הזמינים עבור מחוז הצפון ב-19 מדדים מצבו טוב יותר מהממוצע הארצי, וב-41 מדדים מצבו פחות טוב מהממוצע הארצי.

מצבו של מחוז הצפון היה טוב יותר מהממוצע הארצי במדדים האלה:

עלות שירותי דיור לחודש מתוך ההכנסה הפנויה (19.4% לעומת 23.1%)

שיעור ההיפגעות מהתנהגות אלימה בכביש (35.6% לעומת 48.3%)

איכות מי השתייה – חריגות בקוליפורמים (0.19% לעומת 0.39%)

ביטחון בסביבה מקוונת (58.0% לעומת 46.1%)

מצבו של מחוז הצפון היה פחות טוב מהממוצע הארצי במדדים האלה:

ההכנסה החציונית (13,824 ש"ח לעומת 17,368 ש"ח)

שביעות רצון מהעבודה (86.3% לעומת 90.2%)

שיעור האבטלה הממושכת (25.4% לעומת 20.2%)

תחושת ביטחון בחשכה (85.9% לעומת 87.8%)

הערכה עצמית של בריאות (78.8% לעומת 83.4%)

מחזור (16.7% לעומת 24.3%)

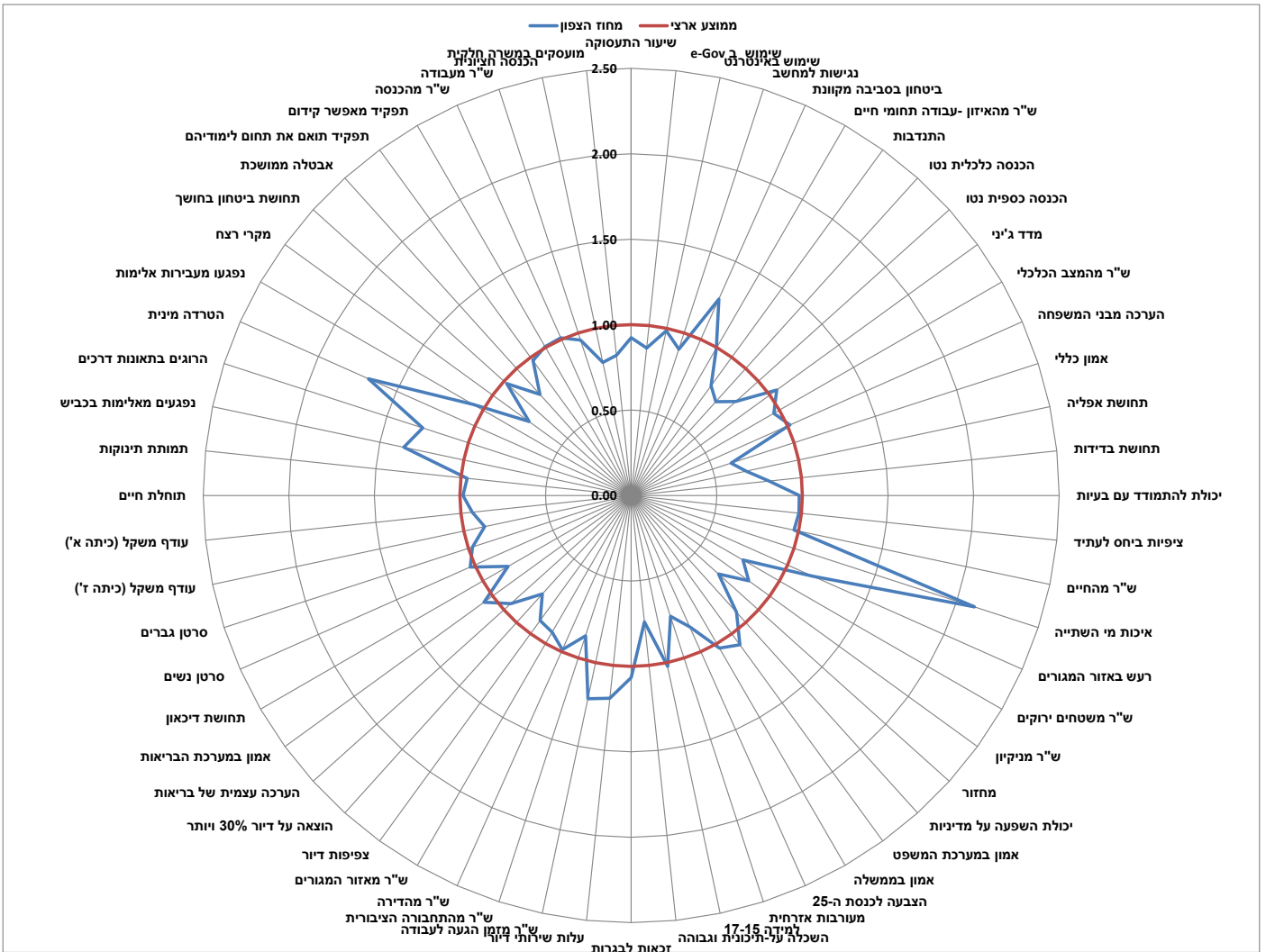
תחושת אפליה (31.2% לעומת 21.4%)

תחושת בדידות (25.8% לעומת 20.9%)

הכנסה כלכלית נטו לנפש סטנדרטית (88.7 אלפי ש"ח לעומת 119.9 אלפי ש"ח)

עיסוק בפעילות התנדבותית (17.4% לעומת 21.9%)

תרשים 12 - מדדי איכות חיים במחוז הצפון בהשוואה לממוצע הארצי, 2022



מדדי איכות חיים במחוז הדרום

מתוך 60 המדדים הזמינים עבור מחוז הדרום, ב-17 מדדים מצבו טוב יותר מהממוצע הארצי, וב-43 מדדים מצבו פחות טוב מהממוצע הארצי.

מצבו של מחוז הדרום היה טוב יותר מהממוצע הארצי במדדים האלה:

אמון בממשלה (38.3% לעומת 32.2%)

תחושת יכולת להתמודד עם בעיות (78.0% לעומת 67.0%)

מצבו של מחוז הדרום היה פחות טוב מהממוצע הארצי במדדים האלה:

מועסקים המרוצים מההכנסה (61.6% לעומת 62.9%)

היפגעות מהטרדה מינית (3.8% לעומת 2.7%)

תוחלת חיים (81.3 שנות חיים לעומת 82.7 שנות חיים)

שיעור תמותת תינוקות (4.4 לעומת 2.6 ל-1,000 לידות חי)

מעורבת אזרחית (6.5% לעומת 10.9%)

תחושת הערכה מבני המשפחה (80.1% לעומת 84.9%)

הסברים והגדרות

שיעור התעסוקה: אחוז המועסקים מכלל אוכלוסיית בני 15 ומעלה.

שיעור אבטלה ממושכת: חושב כאחוז הבלתי-מועסקים שחיפשו עבודה מעבר לשישה חודשים מתוך כלל הבלתי-מועסקים.

צפיפות דיור: מספר הנפשות לחדר, מחושב באמצעות חלוקת מספר הנפשות הגרות במשק הבית בסך כל החדרים בשימוש בני משק הבית.

עלות שירותי דיור: אחוז הוצאה לדיור בחודש, הוצאה חושבה מתוך ההכנסה הכספית נטו למשק בית.

תמותת תינוקות: מספר התינוקות שנולדו חיים מתוך כלל לידות החי במשך שנת לוח (שנה קלנדרית), ונפטרו טרם הגיעם לגיל שנה.

תוחלת חיים: מספר השנים הממוצע אשר אדם צפוי לחיות, בהנחה ששיעורי התמותה בתקופת ההתייחסות יישארו קבועים לאורך חייו.

איכות מי השתייה: הנתונים מציגים את הבדיקות החריגות של מי השתייה.

מדד ג'יני לאי-שוויון בהכנסות נטו לנפש סטנדרטית: מדד מקובל למדידת אי-שוויון בחלוקת ההכנסות בין משקי בית. ערכי המדד נעים בין "0" לציון שוויון מלא לבין "1" לציון אי-שוויון.

עבור המדדים שלהלן הממוצע הארצי שחושב הוא ממוצע רב-שנתי:

מקרים חדשים של שאתות ממאירות בקרב נשים ובקרב גברים – ממוצע 2017-2019

מקרי רצח – ממוצע 2019-2021

תמותת תינוקות, תוחלת חיים – ממוצע 2020-2022

עודף משקל בקרב ילדים בכיתה א ובכיתה ז – ממוצע 2021-2022

המדד של הרוגים בתאונות דרכים חושב לפי הרוגים מתוך סך נפגעים בתאונות בדרכים בין-עירוניות.

הערות הסבר לתרשימים

בכל המדדים יחס הגבוה מ-1 מצביע על איכות חיים טובה יותר בהשוואה לממוצע הארצי.

לעומת זאת, יחס בין 0 ל-1 מצביע על איכות חיים פחות טובה בהשוואה לממוצע הארצי.

ש"ר = שביעות רצון

ת"ד = תאונות דרכים

נספח - שמות המדדים המלאים המופיעים בהודעה

שם הממד בהודעה	שם הממד המלא (אם נעשה קיצור)
איכות התעסוקה	
שיעור התעסוקה	
מועסקים במשרה חלקית*	שיעור המועסקים במשרה חלקית שלא מרצון
הכנסה חציונית	הכנסה חציונית ברוטו מעבודה של משקי בית
ש"ר מהעבודה	שביעות רצון מהעבודה
ש"ר מההכנסה	מועסקים המרוצים מההכנסה
תפקיד מאפשר קידום	מועסקים החושבים שתפקידם מאפשר קידום בעבודה
תפקיד תואם את תחום לימודיהם	מועסקים שתפקידם בעבודה תואם את תחום לימודיהם
אבטלה ממושכת*	שיעור האבטלה הממושכת
ביטחון אישי	
ביטחון בחשכה באזור המגורים	תחושת ביטחון ללכת לבד באזור המגורים בשעות החשכה
מקרי רצח*	מקרי רצח (ל-100,000 תושבים)
הרוגים בתאונות דרכים*	אחוז הרוגים מתוך נפגעים בתאונות דרכים
נפגעו מעבירות אלימות*	שיעור היפגעות מעבירות אלימות או מאיום להשתמש באלימות
הטרדה מינית*	
נפגעים מאלימות בכביש*	נפגעים מהתנהגות אלימה בכביש
בריאות	
תמותת תינוקות*	תמותת תינוקות (שיעור ל-1,000 לידות חי)
תוחלת חיים	תוחלת חיים (שנות חיים)
הערכה עצמית של בריאות	
עודף משקל (כיתה א)*	עודף משקל בקרב ילדים בכיתה א
עודף משקל (כיתה ז)*	עודף משקל בקרב ילדים בכיתה ז
חשים דיכאון*	תחושת דיכאון (לעיתים קרובות)
סרטן גברים*	מקרים חדשים של שאתות ממאירות (סרטן) – גברים (שיעור מתוקן לגיל ל-100,000 נפשות)
סרטן נשים*	מקרים חדשים של שאתות ממאירות (סרטן) – נשים (שיעור מתוקן לגיל ל-100,000 נפשות)

שם המדד בהודעה	שם המדד המלא (אם נעשה קיצור)
אמון במערכת הבריאות	
דיור ותשתיות	
הוצאה על דיור 30% ויותר*	משקי בית המשלמים עבור דיור 30% או יותר מההכנסה הכספית נטו
ש"ר מהדירה	שביעות רצון מהדירה
ש"ר מאזור המגורים	שביעות רצון מאזור המגורים
ש"ר מהתחבורה הציבורית	שביעות רצון מהתחבורה הציבורית
צפיפות דיור*	צפיפות דיור (מספר נפשות לחדר)
חוסר ש"ר ממשך ההגעה לעבודה*	חוסר שביעות רצון ממשך ההגעה לעבודה
עלות שירותי דיור*	עלות שירותי דיור לחודש מתוך ההכנסה הפנויה
חינוך השכלה וכישורים	
השכלה על-תיכונית וגבוהה	שיעור בעלי השכלה על-תיכונית והשכלה גבוהה בקרב בני 30
שיעורי למידה 15-17	
זכאות לבגרות	שיעור הזכאות לתעודת בגרות בקרב בני 26
מעורבות אזרחית וממשל	
מעורבות אזרחית	
הצבעה לכנסת ה-25	שיעור ההצבעה בבחירות לכנסת ה-25
אמון בממשלה	
אמון במערכת המשפט	
יכולת השפעה על מדיניות	תחושת יכולת להשפיע על מדיניות הממשלה
סביבה	
מחזור	פסולת ממוחזרת – פסולת ביתית, מסחרית וגזם
ש"ר מניקיון	שביעות רצון מהניקיון באזור המגורים
רעש באזור המגורים*	רעש חיצוני שמפריע בדירה
ש"ר משטחים ירוקים	שביעות רצון מפארקים ומשטחים ירוקים באזור המגורים
איכות מי השתייה*	איכות מי השתייה – חריגות בקוליפורמים
רווחה אישית וחברתית	

שם המדד בהודעה	שם המדד המלא (אם נעשה קיצור)
ש"ר מהחיים	
ציפיות ביחס לעתיד	
יכולת להתמודד עם בעיות	תחושת יכולת להתמודד עם בעיות
תחושת בדידות*	
תחושת אפליה*	
אמון כללי	
הערכה מבני המשפחה	תחושת הערכה מבני המשפחה
רמת חיים חומרית	
ש"ר מהמצב הכלכלי	שביעות רצון מהמצב הכלכלי
מדד ג'יני*	מדד ג'יני לאי-שוויון בהכנסות נטו לנפש סטנדרטית
הכנסה כספית נטו	הכנסה כספית נטו לנפש סטנדרטית (במחירים קבועים)
הכנסה כלכלית נטו	הכנסה כלכלית נטו לנפש סטנדרטית (במחירים קבועים)
פנאי תרבות וקהילה	
ש"ר מהאיזון - עבודה תחומי חיים	שביעות רצון מהאיזון בין עבודה לתחומי חיים אחרים
התנדבות	מעורבים בפעילות התנדבותית
טכנולוגיות המידע	
ביטחון בסביבה מקוונת	תחושת ביטחון בסביבה מקוונת
נגישות למחשב	נגישות למחשב ביתי, נישא או טאבלט
שימוש באינטרנט	
שימוש ב-(e-Gov)	שימוש בשירותי ממשל מקוונים

*המגמה הרצויה למדד היא ירידה.