

הודעה לתקשורת

אתר: www.cbs.gov.il; דוא"ל: info@cbs.gov.il; פקס: 02-6521340

ירושלים, כ"ח בניסן, תשפ"ד
6 במאי, 2024
137/2024

יציאות ישראלים לחו"ל באפריל 2024 Departures of Israelis Abroad in April 2024

הנתונים המוצגים בהודעה זו מושפעים ממלחמת "חרבות ברזל", שפרצה ב-7 באוקטובר 2023.

אפריל 2024, נתונים מקוריים (לוח 4)

- 640.4 אלף יציאות¹ לחו"ל של ישראלים (867.7 אלף ב-2023)
- 85% מהיציאות היו בדרך האוויר (542.5 אלף)

נתונים אלו מבוססים על רישום תנועות הישראלים בגבולות.

אפריל 2024

יציאות ישראלים לחו"ל (לוח 4)

באפריל השנה נרשמו 640.4 אלף יציאות (867.7 אלף ב-2023), מתוכן 542.5 אלף יציאות היו דרך האוויר, 97.5 אלף יציאות היו דרך היבשה (מתוכן 47.7 אלף דרך טאבה (89.2 אלף בשנת 2023)) ו-0.4 אלף יציאות היו דרך הים.

ינואר - אפריל 2024

יציאות ישראלים לחו"ל (לוח 4)

בחודשים ינואר – אפריל השנה נרשמו 1,681.0 אלף יציאות (2,787.0 אלף ב-2023), מתוכן 1,494.4 אלף יציאות היו דרך האוויר, 185.4 אלף יציאות היו דרך היבשה ו-1.1 אלף יציאות היו דרך הים.

¹ כולל יציאות של אזרחים ישראלים המתגוררים בחו"ל ומגיעים לביקורי מולדת (ראו הסבר בהמשך).

אזרחים ישראלים שמתגוררים בחו"ל ובאים לארץ ל"ביקורי מולדת" (לוח 3)

להלן מובאים נתוני אומדן של ישראלים המתגוררים בחו"ל ובאים לארץ ל"ביקורי מולדת": אנשים ששהו בחו"ל יותר מ- 275 ימים באופן מצטבר בשנה החולפת² ובאו לארץ לא יותר מפעמיים במהלך השנה. מתוך 640.4 אלף יציאות לחו"ל של ישראלים באפריל השנה, 15.7 אלף (2.5%) היו של אזרחי ישראל שמתגוררים בחו"ל ובאו לארץ לביקורי מולדת (2.8% באפריל 2023).

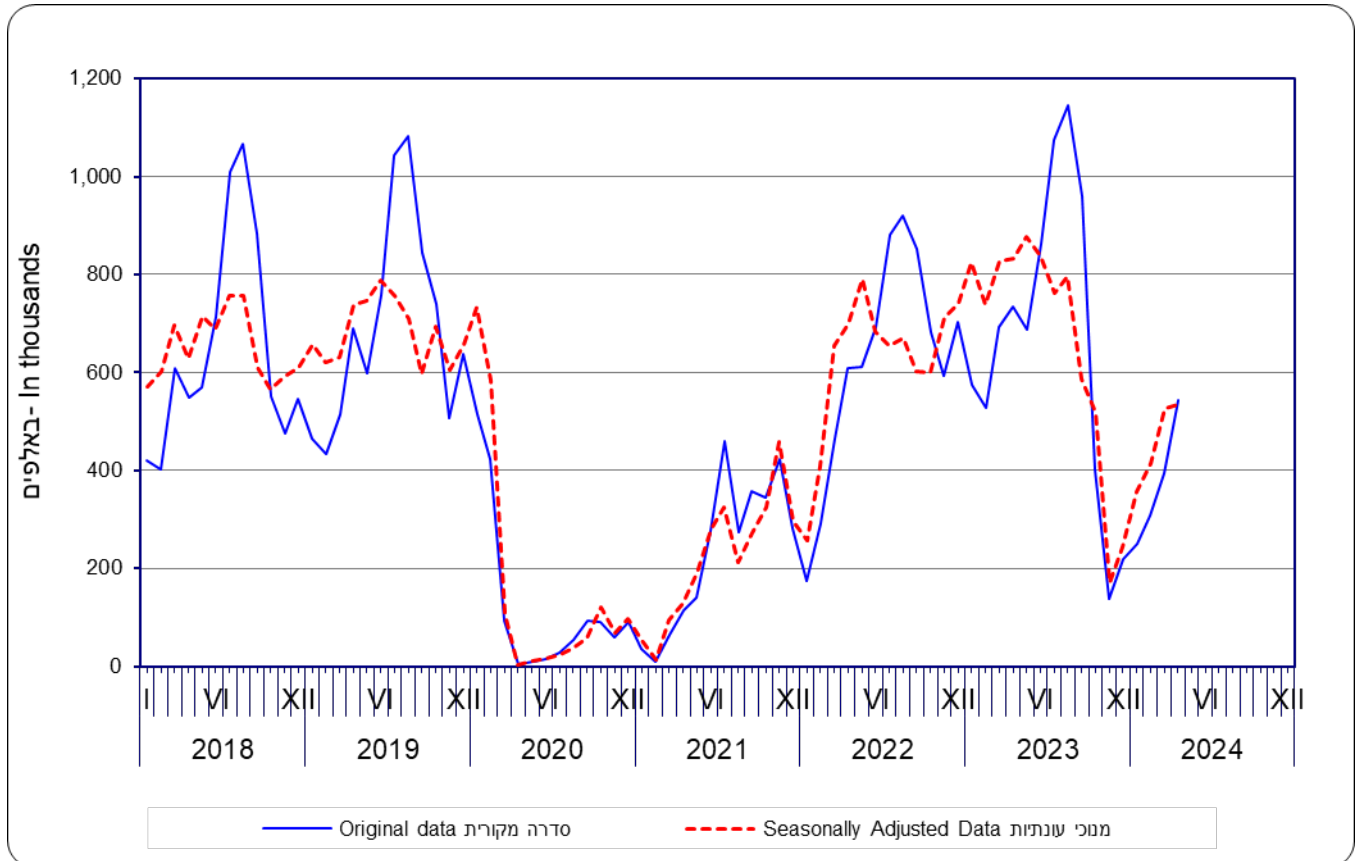
² תקופה של 13 החודשים האחרונים (כולל החודש הנחקר).

נתונים מנוכי עונתיות ומגמה³ (לוח 1)

יציאות לחו"ל בדרך האוויר

מניתוח הנתונים מנוכי העונתיות, עולה כי בשלושת החודשים האחרונים, פברואר - אפריל 2024, היו 491.5 אלף יציאות של ישראלים לחו"ל בדרך האוויר בממוצע לחודש, עלייה לעומת שלושת החודשים הקודמים (256.7 אלף).

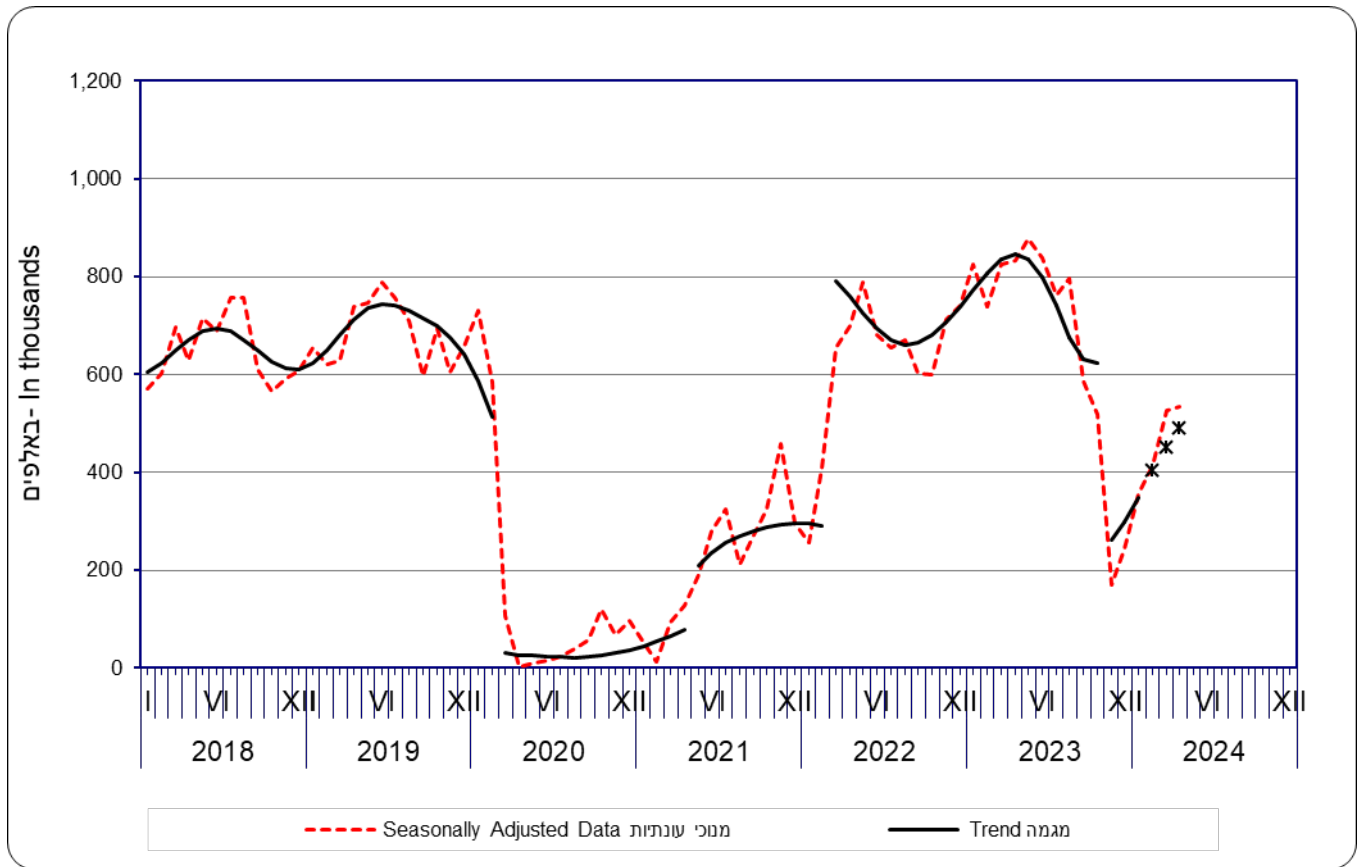
תרשים 1 - יציאות לחו"ל של ישראלים בדרך האוויר



³ בוצעו התאמות לשבר במגמה החל ממרץ 2020 (תחילת המשבר העולמי), מאי 2021 (פתיחה חלקית של נתב"ג לאחר 3 סגרים) מרץ 2022 (פתיחה מלאה של נתב"ג) ונובמבר 2023 (מלחמת חרבות ברזל). לכן, אמידת סדרות מנוכות עונתיות ומגמות, בתקופות שלאחר מרץ 2020, מאי 2021, מרץ 2022 ונובמבר 2023, נערכו לאחר התאמות נתוני הסדרה עד פברואר 2020, אפריל 2021, פברואר 2022 ואוקטובר 2023, בהתאמה לרמות שונות שהתקבלו בחודשים הראשונים של השברים הנ"ל. נציין כי הסדרה מנוכת העונתיות והמגמה עד לפני משבר הקורונה, כלומר החישוב עבור תקופת העיבוד מפברואר 2010 עד פברואר 2020, נעשה לפי השיטה הרגילה לניכוי עונתיות ואמידת המגמה, כך שהנתונים מנוכי העונתיות והמגמה עבור תקופה זו לא הושפעו ממשבר הקורונה ויישארו ללא שינוי במהלך השנים הבאות.

ניתוח נתוני המגמה של מספר היציאות לחו"ל מראה כי בשלושת החודשים האחרונים, פברואר-אפריל 2024, נרשמה עלייה של 12% בממוצע מידי חודש.

תרשים 2 - יציאות לחו"ל של ישראלים בדרך האוויר



ההודעה הבאה על "יציאות ישראלים לחו"ל בחודש מאי 2024" תפורסם ב- 5 ביוני 2024.

הסבר מפורט ומעודכן על תהליך ניכוי עונתיות ואמידת המגמה מתפרסם ב"[הגורמים העונתיים וגורמי ההתאמה מראש ל-2023, מגמות ל-2019-2023](#)"